



Compendio de información geográfica municipal 2010

Tuxcacuesco

Jalisco



INSTITUTO NACIONAL
DE ESTADÍSTICA Y GEOGRAFÍA

**Compendio de información geográfica municipal de los
Estados Unidos Mexicanos
Tuxcacuesco, Jalisco
clave geoestadística 14106**

	Coordenadas y altitud	Colindancias	Otros datos
Ubicación geográfica	Entre los paralelos 19°33' y 19°49' de latitud norte; los meridianos 103°51' y 104°10' de longitud oeste; altitud entre 700 y 2 700 m	Colinda al norte con los municipios de El Grullo, El Limón y Tonaya; al este con los municipios de Tonaya, San Gabriel y Tolimán; al sur con los municipios de Tolimán y Cuautitlán de García Barragán; al oeste con los municipios de Cuautitlán de García Barragán, Autlán de Navarro y El Grullo	Ocupa el 0.55% de la superficie del estado. Cuenta con 39 localidades y una población total de 4 234 habitantes. http://mapserver.inegi.org.mx/mgn2k ; resultado del censo 2010.

	Provincia	Subprovincia	Sistemas de topoformas
Fisiografía	Sierra Madre del Sur (61.35%) y Eje Neovolcánico (38.65%)	Sierras de la Costa de Jalisco y Colima (61.35%) Volcanes de Colima (30.50%) y Sierras de Jalisco (8.15%)	Sierra alta compleja (43.88%), Lomerío de tobas con cañadas (13.94%), Llanura aluvial de piso rocoso o cementado (8.66%), Valle intermontano (8.65%), Valle de laderas escarpadas (7.90%), Sierra de cumbres tendidas (7.88%), Sierra volcánica con estrato volcanes o estrato volcanes aislados (6.92%), Valle de laderas tendidas (1.11%), Meseta basáltica (0.95%) y Sierra con laderas de escarpa de falla (0.11%)

	Rango de temperatura	Rango de precipitación	Clima
Clima	14 – 26°C	600 – 1 500 mm	Cálido subhúmedo con lluvias en verano, de menor humedad (42.75%), semicálido subhúmedo con lluvias en verano, de humedad media (32.99%) semiseco muy cálido y cálido (18.86%), templado subhúmedo con lluvias en verano, de mayor humedad (5.26%) semicálido subhúmedo con lluvias en verano, de mayor humedad (0.14%)

Geología	Periodo	Roca	Sitios de interés
	Cretácico (35.52%), Neógeno (30.07%), Paleógeno (17.86%), Terciario (8.51%) y Cuaternario (7.85%)	Ígnea intrusiva: granito (10.39%) Ígnea extrusiva: toba intermedia (14.09%) y toba ácida (8.51%) Sedimentaria: arenisca-conglomerado (31.44%), caliza (20.48%), yeso (4.38%), conglomerado (2.40%) y caliza-yeso (0.28%) Suelo: aluvial (7.84%)	No disponible

Nota: el porcentaje faltante corresponde a Zona Urbana con 0.19%.

Edafología	Suelo dominante
	Leptosol (36.57%), Regosol (23.94%), Cambisol (15.66%), Chernozem (14.96%), Phaeozem (7.26%) y Vertisol (1.42%)

Nota: el porcentaje faltante corresponde a Zona Urbana con 0.19%.

Hidrografía	Región hidrológica	Cuenca	Subcuenca	Corrientes de agua	Cuerpos de agua
	Armería Coahuayana (100%)	R. Armería (100%)	R. Tuxcacuesco (73.14%) y R. Ayuquila (26.86%)	Perennes: Ayuquila, El Cerrito Blanco, Jiquilpan, Las Piedras Chinas, Minatitlán, Tanque Verde y Tuxcacuesco Intermitentes: Agua Mala, Blanco, El Camichín, El Chico, El Cobre, El Ojo de Agua, El Puerto, La Pasión, La Zorra, Las Canoas, Las Juntas, Las Tranquillas, Los Bules, Los Caballos, Los Duros, Los Parajes, Malpaso, San Miguel y Tierra Prieta	No disponible

Uso del suelo y vegetación	Uso del suelo	Vegetación
	Agricultura (26.64%) y Zona urbana (0.19%)	Selva (52.39%), Bosque (12.08%) y Pastizal (8.70%)

Uso potencial de la tierra	Agrícola	Pecuario
	Para la agricultura mecanizada continua (21.41%) Para la agricultura de tracción animal continua (1.37%) Para la agricultura manual estacional (9.88%) No aptas para la agricultura (67.34%)	Para el desarrollo de praderas cultivadas (21.41%) Para el aprovechamiento de la vegetación natural diferente del pastizal (20.73%) Para el aprovechamiento de la vegetación natural únicamente por el ganado caprino (57.67%) No aptas para uso pecuario (0.19%)

Zona urbana	La zona urbana está creciendo sobre roca sedimentaria del Neógeno, en llanura aluvial de piso rocoso o cementado; sobre áreas donde originalmente había suelos denominados Cambisol y Leptosol; tiene clima cálido subhúmedo con lluvias en verano, de menor humedad, y está creciendo sobre terrenos previamente ocupados por agricultura
--------------------	--

Zonas arqueológicas y monumentos históricos	Iglesia y Convento de Tuxcacuesco.- Ambas construcciones datan del siglo XVII. La hacienda ubicada en la localidad de Zenzontla. Busto erigido en honor a don Miguel Hidalgo.
--	---

Fuente: www.inafed.gob.mx

Hablantes de lengua indígena	Dialecto	Número de personas
	Lenguas Mixtecas y No especificado	8

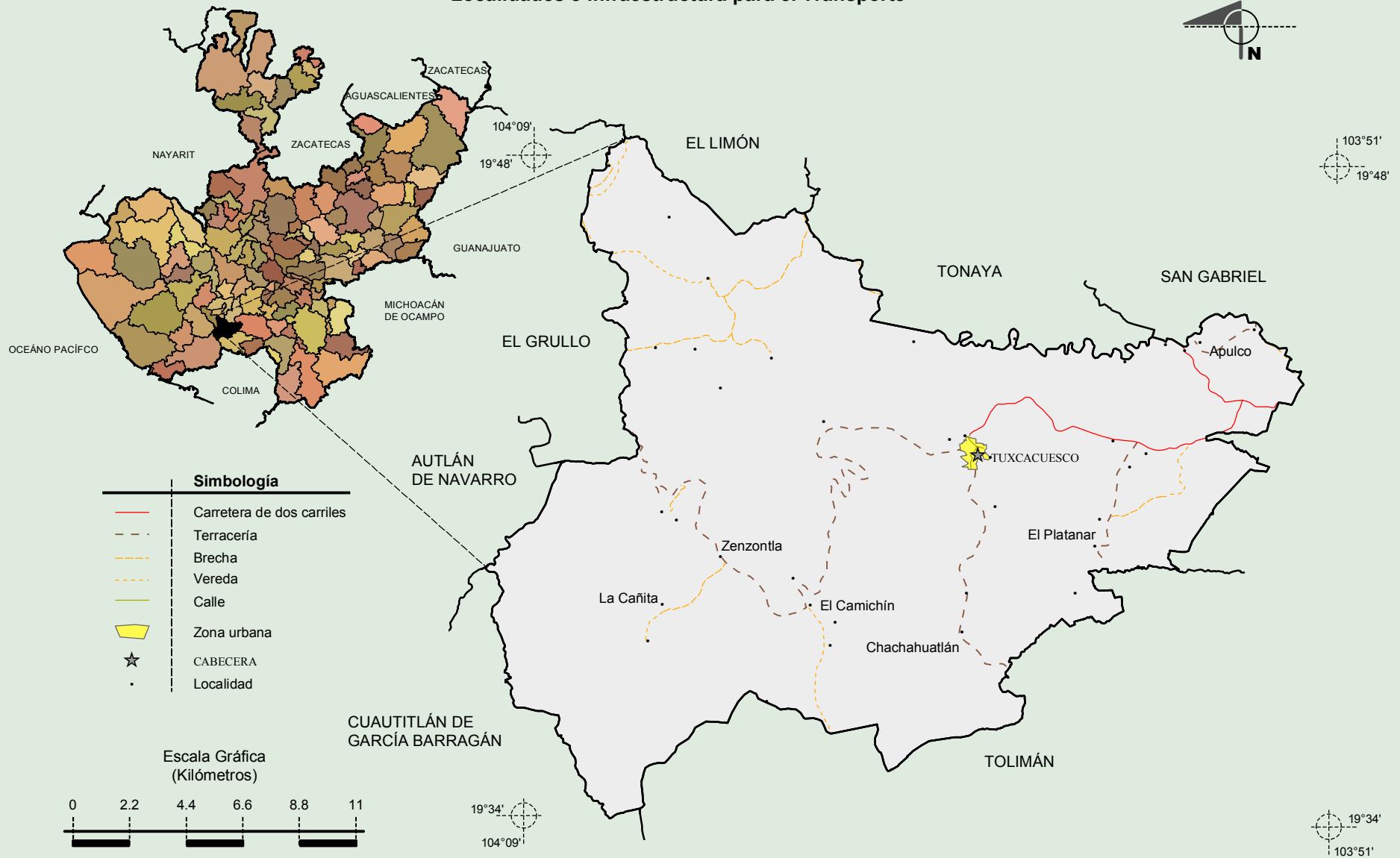
Fuente: INEGI. Jalisco. II Censo de Población y Vivienda, 2005. Tabulados básicos

Cultura popular	Artesanías	Gastronomía	Música
	Talabartería, sillas de montar y huaraches	De sus alimentos destacan el pozole, tamales, birria y enchiladas; de sus dulces los de tamarindo llamados pellizcos y garapiñados de cacahuete; de sus bebidas, el mezcal llamado "tuxca", único en la región que conserva el modo original de fabricarlo	No disponible

Fuente: www.inafed.gob.mx

**Compendio de información geográfica municipal de los Estados Unidos Mexicanos
Tuxcacuesco, Jalisco**

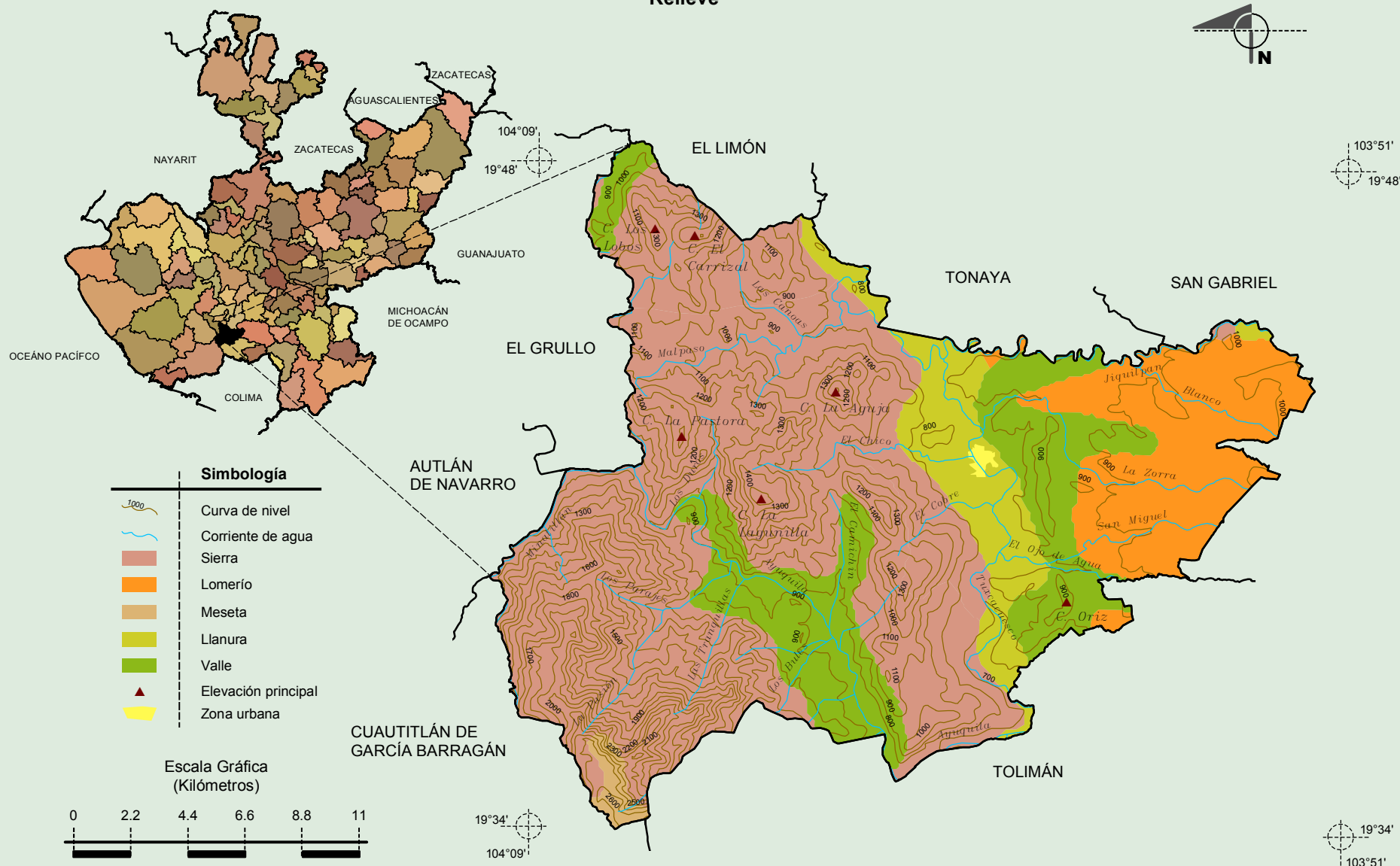
Localidades e Infraestructura para el Transporte



Fuente: INEGI. *Marco Geoestadístico Municipal 2010, versión 4.3.*
INEGI. Información Topográfica Digital Escala 1:250 000 serie III.

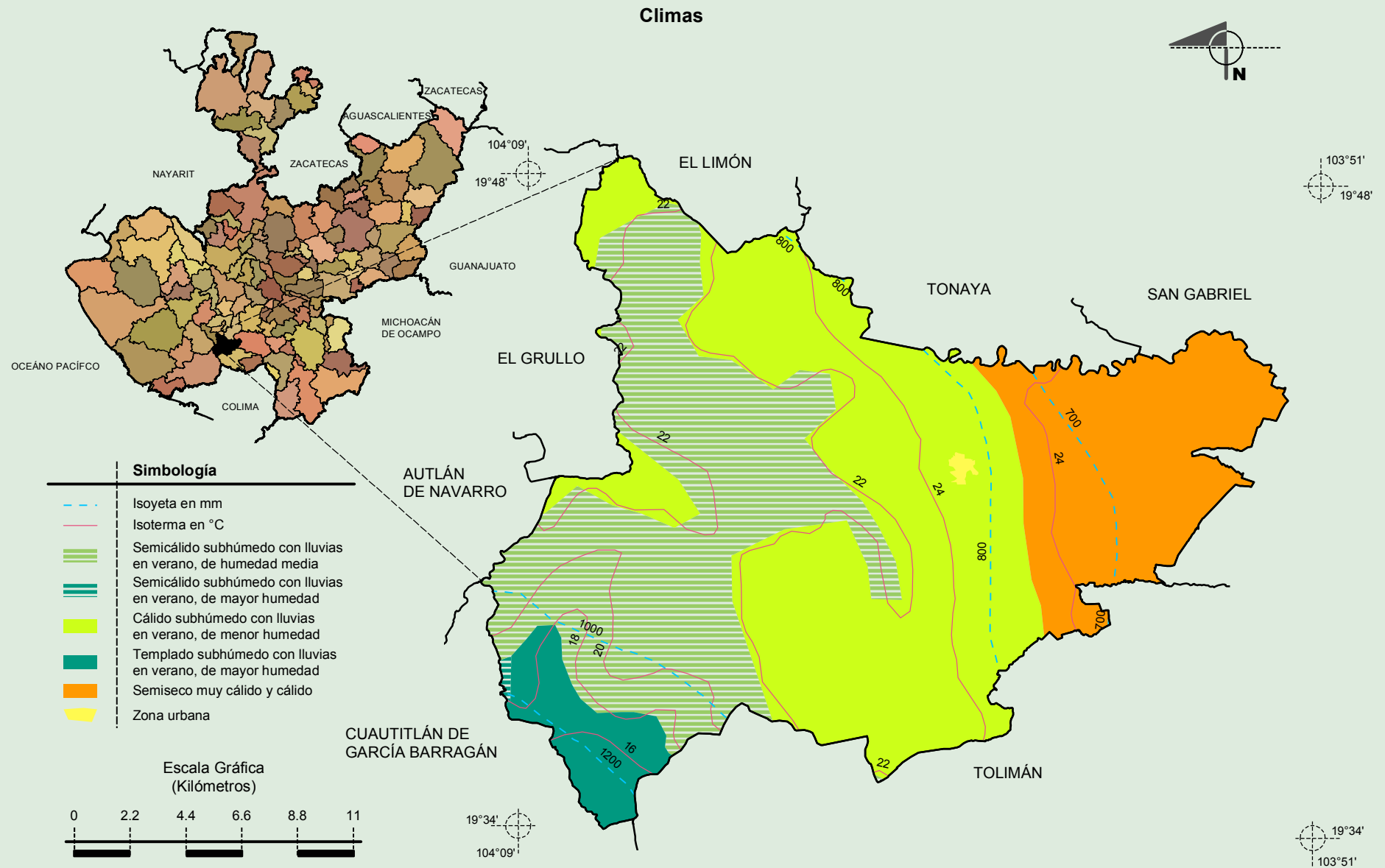
**Compendio de información geográfica municipal de los Estados Unidos Mexicanos
Tuxcacuesco, Jalisco**

Relieve



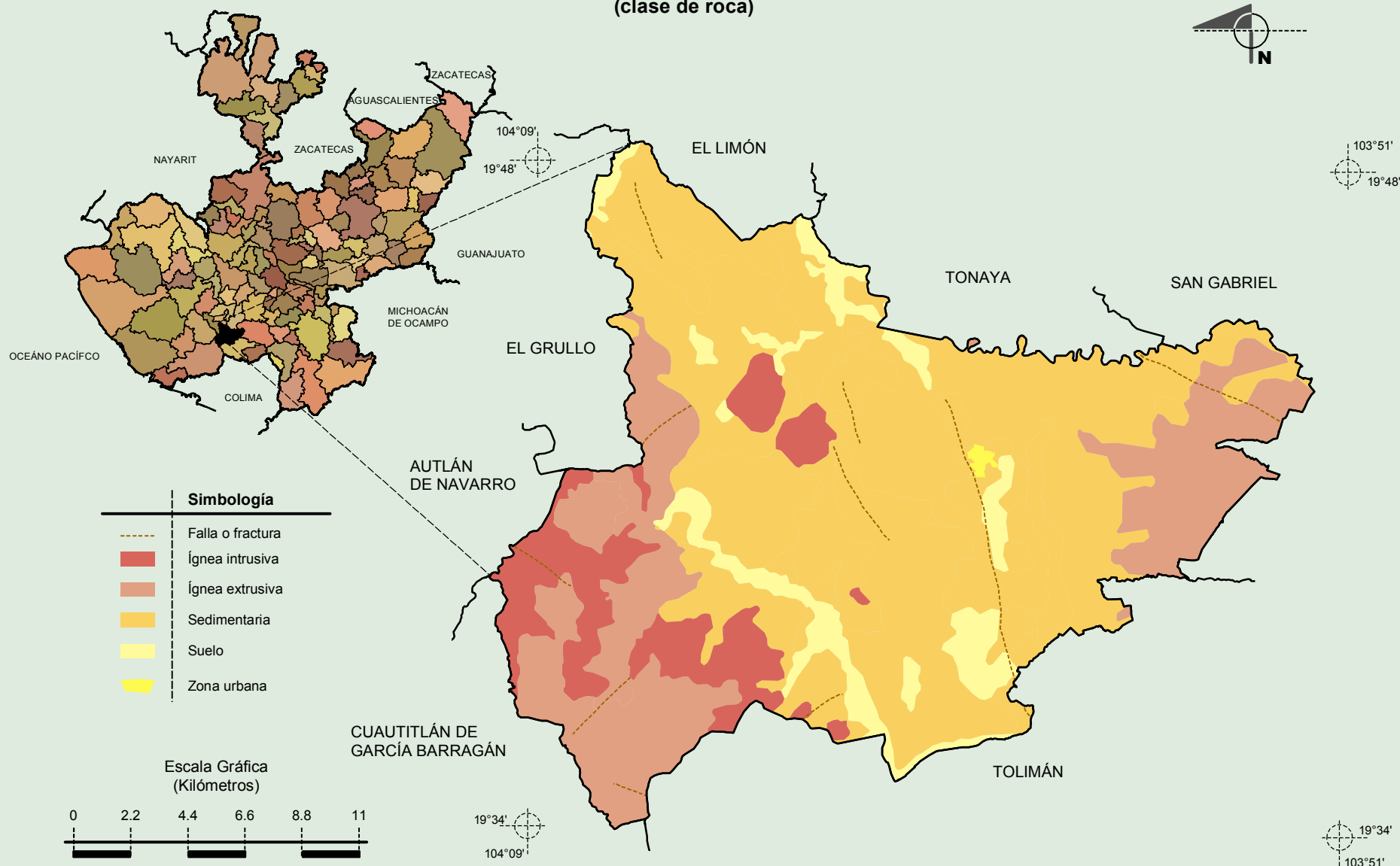
Fuente: INEGI. *Marco Geoestadístico Municipal 2010, versión 4.3.*
 INEGI. Información Topográfica Digital Escala 1:250 000 serie III.
 INEGI. Continuo Nacional del Conjunto de Datos Geográficos de la Carta Fisiográfica 1:1 000 000, serie I.
 INEGI-CONAGUA. 2007. Mapa de la Red Hidrográfica Digital de México, Escala 1:250 000. México.

Compendio de información geográfica municipal de los Estados Unidos Mexicanos Tuxcacuesco, Jalisco



**Compendio de información geográfica municipal de los Estados Unidos Mexicanos
Tuxcacuesco, Jalisco**

**Geología
(clase de roca)**

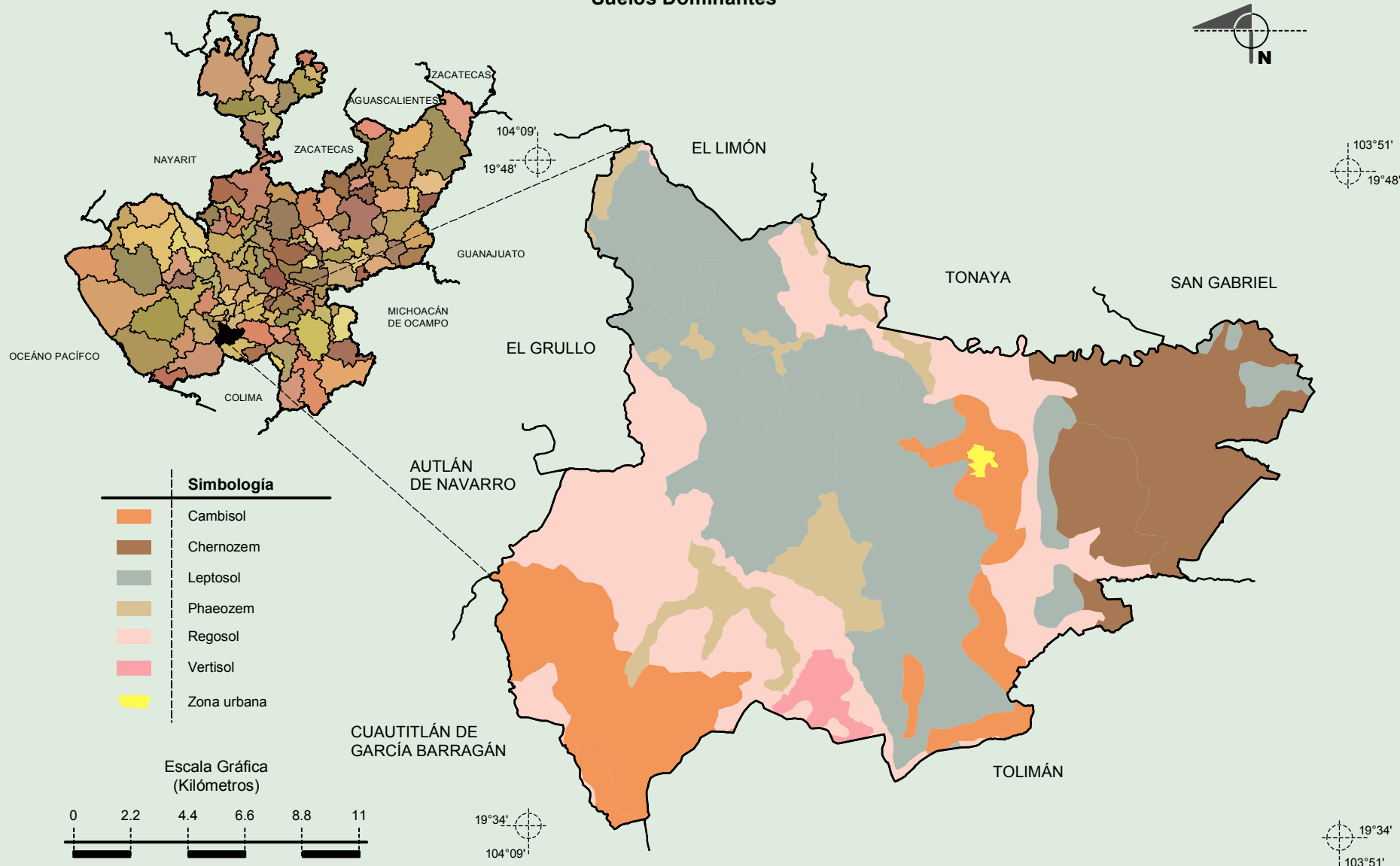


Fuente: INEGI. *Marco Geoestadístico Municipal 2010, versión 4.3.*
INEGI. Continuo Nacional del Conjunto de Datos Geográficos de la Carta Geológica, 1:250 000, serie I.

**Compendio de información geográfica municipal de los Estados Unidos Mexicanos
Tuxcacuesco, Jalisco**

INEGI. Compendio de información geográfica municipal 2010. Tuxcacuesco, Jalisco. 2010

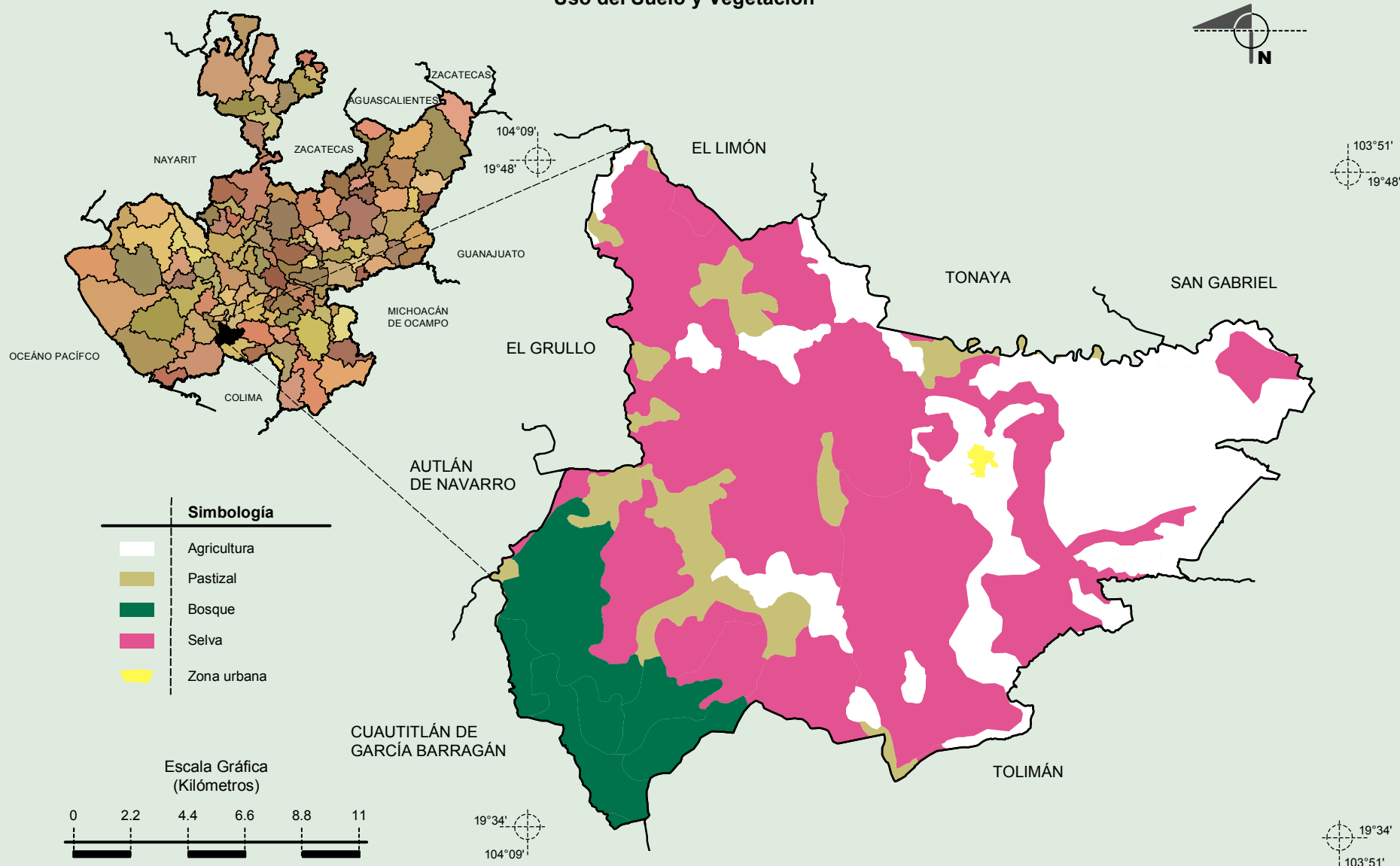
Suelos Dominantes



Fuente: INEGI. *Marco Geoestadístico Municipal 2010, versión 4.3.*
INEGI. Conjunto de Datos Vectorial Edafológico, Escala 1:250 000, Serie II (Continuo Nacional).

Compendio de información geográfica municipal de los Estados Unidos Mexicanos
Tuxcacuesco, Jalisco

Uso del Suelo y Vegetación



Fuente: INEGI. *Marco Geoestadístico Municipal 2010, versión 4.3.*
 INEGI. Conjunto de Datos Vectoriales de Uso de Suelo y Vegetación Serie III Escala 1:250 000.