



Compendio de información geográfica municipal 2010

Tuxcueca

Jalisco



INSTITUTO NACIONAL
DE ESTADÍSTICA Y GEOGRAFÍA

Compendio de información geográfica municipal de los Estados Unidos Mexicanos Tuxcueca, Jalisco clave geoestadística 14107

Ubicación geográfica	Coordenadas y altitud	Colindancias	Otros datos
	Entre los paralelos 20°03' y 20°14' de latitud norte; los meridianos 103°08' y 103°23' de longitud oeste; altitud entre 1 500 y 2 500 m	Colinda al norte con los municipios de Jocotepec y Chapala; al este con los municipios de Chapala, Tizapán el Alto y La Manzanilla de la Paz; al sur con los municipios de La Manzanilla de la Paz, Concepción de Buenos Aires y Teocuitatlán de Corona; al oeste con los municipios de Teocuitatlán de Corona y Jocotepec.	Ocupa el 0.17% de la superficie del estado. Cuenta con 44 localidades y una población total de 6 316 habitantes. http://mapserver.inegi.org.mx/mgn2k ; resultado del censo 2010.

Fisiografía	Provincia	Subprovincia	Sistemas de topoformas
	Eje Neovolcánico (100%)	Chapala (100%)	Sierra con laderas de escarpa de falla (91.85%), Llanura aluvial (2.50%) y Lomerío de basalto con llanuras (2.32%)

Nota: el porcentaje faltante corresponde a NA con 3.33%.

Clima	Rango de temperatura	Rango de precipitación	Clima
	16 – 22°C	600 – 1 000 mm	Semicálido subhúmedo con lluvias en verano, de menor humedad (72.39%), templado subhúmedo con lluvias en verano, de humedad media (15.02%), templado subhúmedo con lluvias en verano, de menor humedad (11.93%) y semiseco semicálido (0.66%)

Geología	Periodo	Roca	Sitios de interés
	Plioceno-Cuaternario (91.48%) y Cuaternario (3.66%)	Ígnea extrusiva: basalto (91.48%) Sedimentaria: conglomerado (1.23%) Suelo: aluvial (2.43%)	No disponible

Nota: el porcentaje faltante corresponde a Zonas Urbanas con 1.95% y Cuerpos de Agua con 2.91%.

Edafología	Suelo dominante
	Phaeozem (68.25%), Vertisol (22.77%) y Luvisol (4.09%)

Nota: el porcentaje faltante corresponde a Zona Urbana con 1.95%, Cuerpos de Agua con 2.91% y NA con 0.03%.

	Región hidrológica	Cuenca	Subcuenca	Corrientes de agua	Cuerpos de agua
Hidrografía	Lerma-Santiago (100%)	L. Chapala (100%)	L. Chapala (80.88%) y L. de Sayula (19.12%)	Intermitentes	Perenne (2.75%): Laguna de Chapala Intermitente (0.16%): El Refugio, Las Cebollas y Presa la Cañada

Uso del suelo y vegetación	Uso del suelo	Vegetación
	Agricultura (31.36%) y Zona urbana (1.95%)	Selva (37.55%), Bosque (19.11%), Pastizal (7.08%) y Tular (0.01%)

Nota: el porcentaje faltante corresponde a Zonas Urbanas con 2.91% y NA con 0.03%.

Uso potencial de la tierra	Agrícola	Pecuario
	Para la agricultura manual estacional (1.94%) No aptas para la agricultura (98.06%)	Para el aprovechamiento de la vegetación natural diferente del pastizal (1.93%) Para el aprovechamiento de la vegetación natural únicamente por el ganado caprino (93.18%) No aptas para uso pecuario (4.89%)

Zona urbana	Las zonas urbanas están creciendo sobre suelo aluvial del Cuaternario y rocas ígneas extrusivas del Plioceno-Cuaternario, en sierra con laderas de escarpa de falla; sobre áreas donde originalmente había suelo denominado Vertisol; tienen clima semicálido subhúmedo con lluvias en verano, de menor humedad y están creciendo sobre terrenos previamente ocupados por agricultura
--------------------	---

Zonas arqueológicas y monumentos históricos	De carácter religioso destacan la Capilla de la Virgen de Guadalupe y el Templo de San Luis Soyatlán. El monumento erigido en honor al general Ramón Corona, ubicado en la entrada principal de la cabecera municipal.
--	--

Fuente: www.inafed.gob.mx

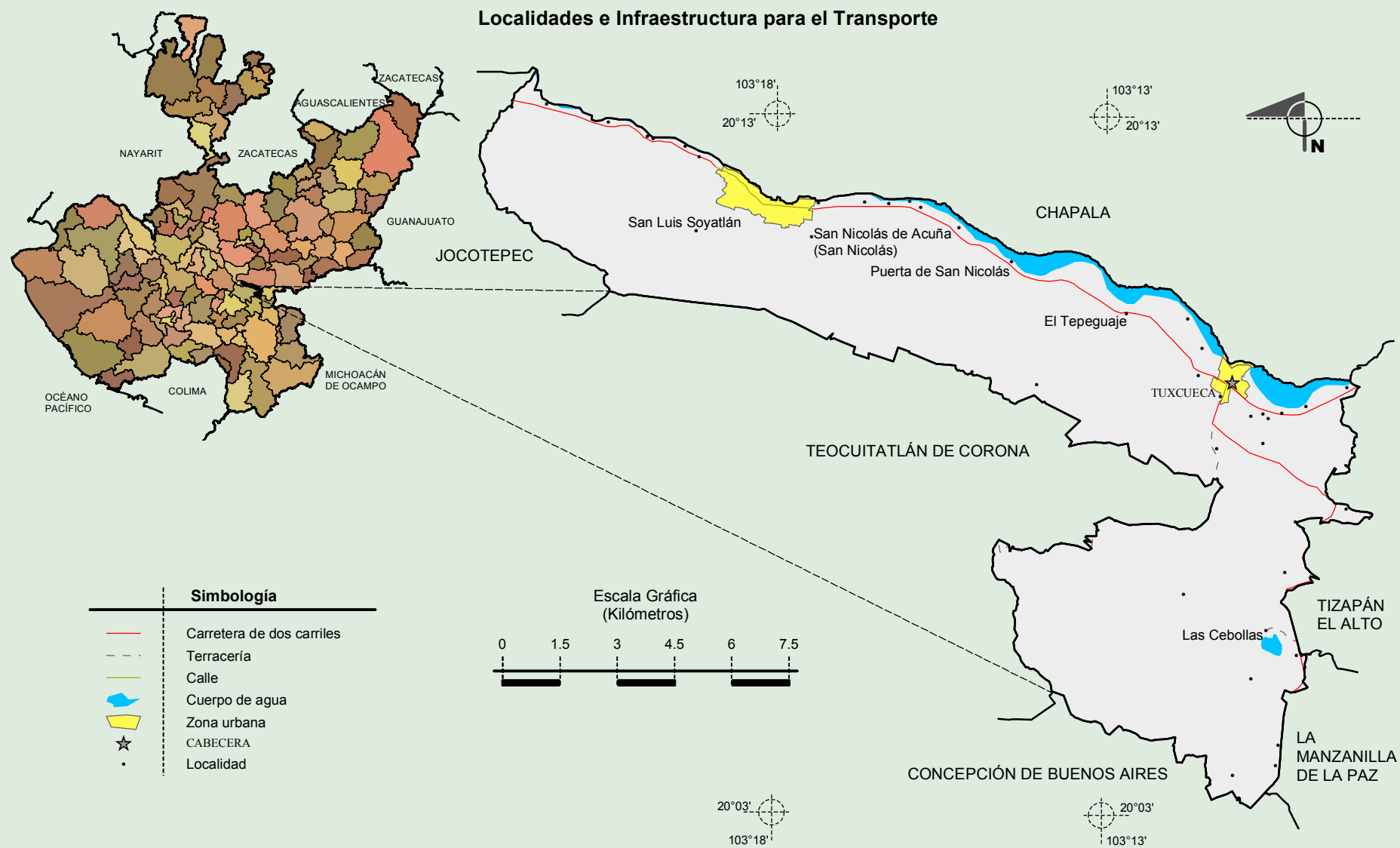
Hablantes de lengua indígena	Dialecto	Número de personas
	No especificado	7

Fuente: INEGI. Jalisco. II Censo de Población y Vivienda, 2005. Tabulados básicos

Cultura popular	Artesanías	Gastronomía	Música
	Bordados en manta y sombreros de palma	De sus alimentos destacan, el caldo michi, pescado blanco, mojarra dorada, cecina y birria; de sus bebidas, el tequila	No disponible

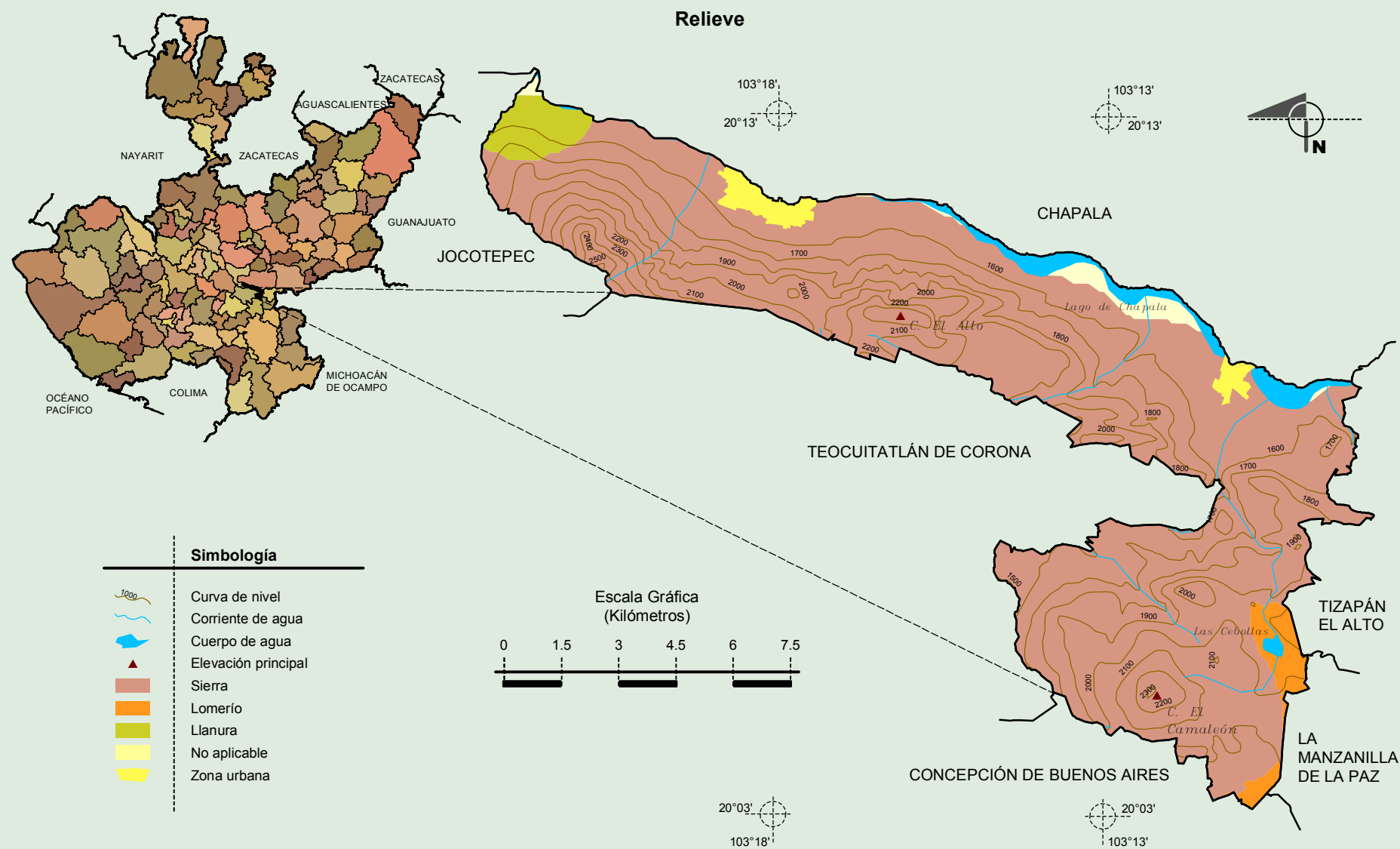
Fuente: www.inafed.gob.mx

Compendio de información geográfica municipal de los Estados Unidos Mexicanos Tuxcueca, Jalisco



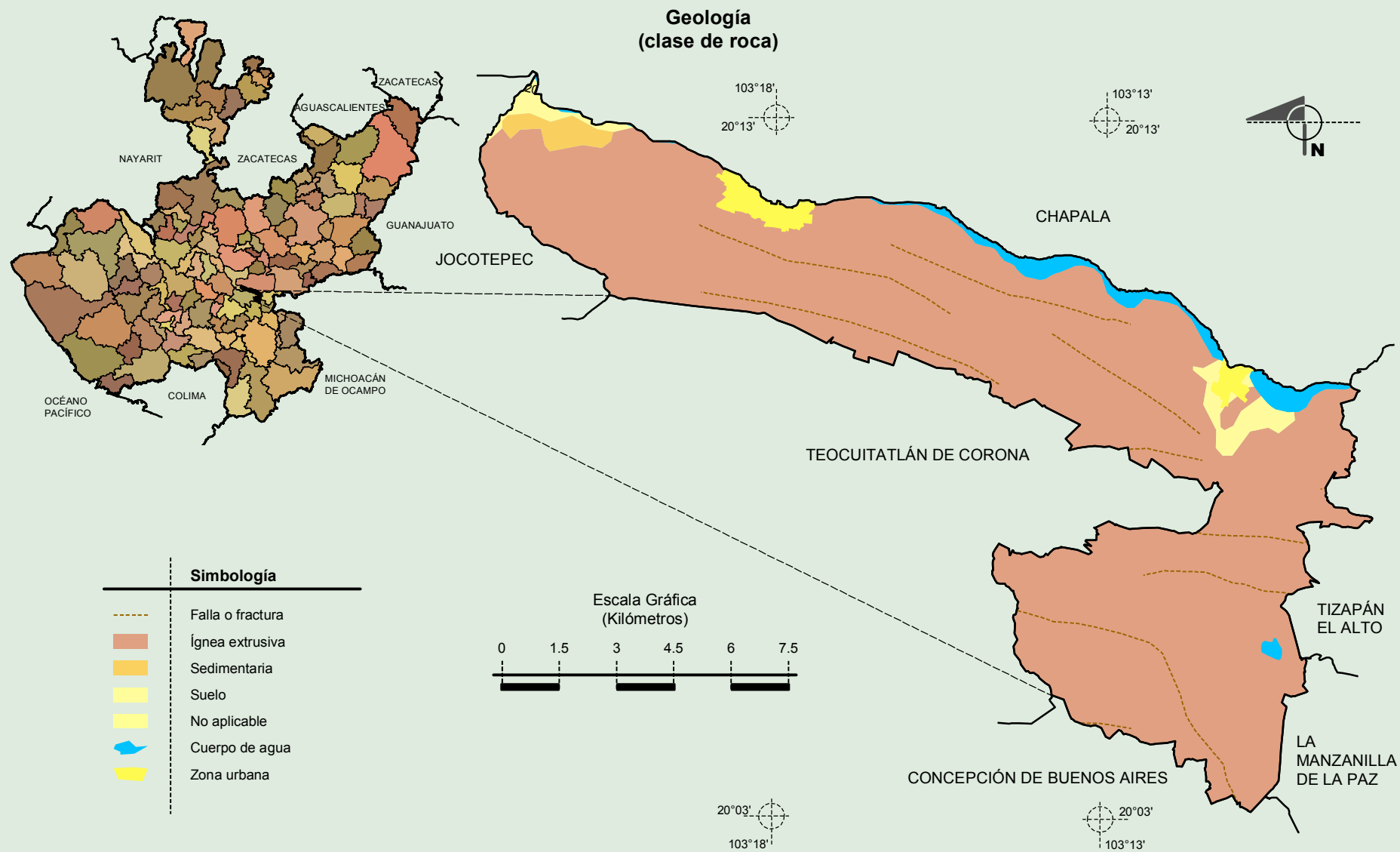
Fuente: INEGI. *Marco Geoestadístico Municipal 2010, versión 4.3.*
INEGI. Información Topográfica Digital Escala 1:250 000 serie II y III.

Compendio de información geográfica municipal de los Estados Unidos Mexicanos
Tuxcueca, Jalisco



Fuente: INEGI. *Marco Geoestadístico Municipal 2010, versión 4.3.*
 INEGI. Información Topográfica Digital Escala 1:250 000 serie II y III.
 INEGI. Continuo Nacional del Conjunto de Datos Geográficos de la Carta Fisiográfica 1:1 000 000, serie I.
 INEGI-CONAGUA. 2007. Mapa de la Red Hidrográfica Digital de México, Escala 1:250 000. México.

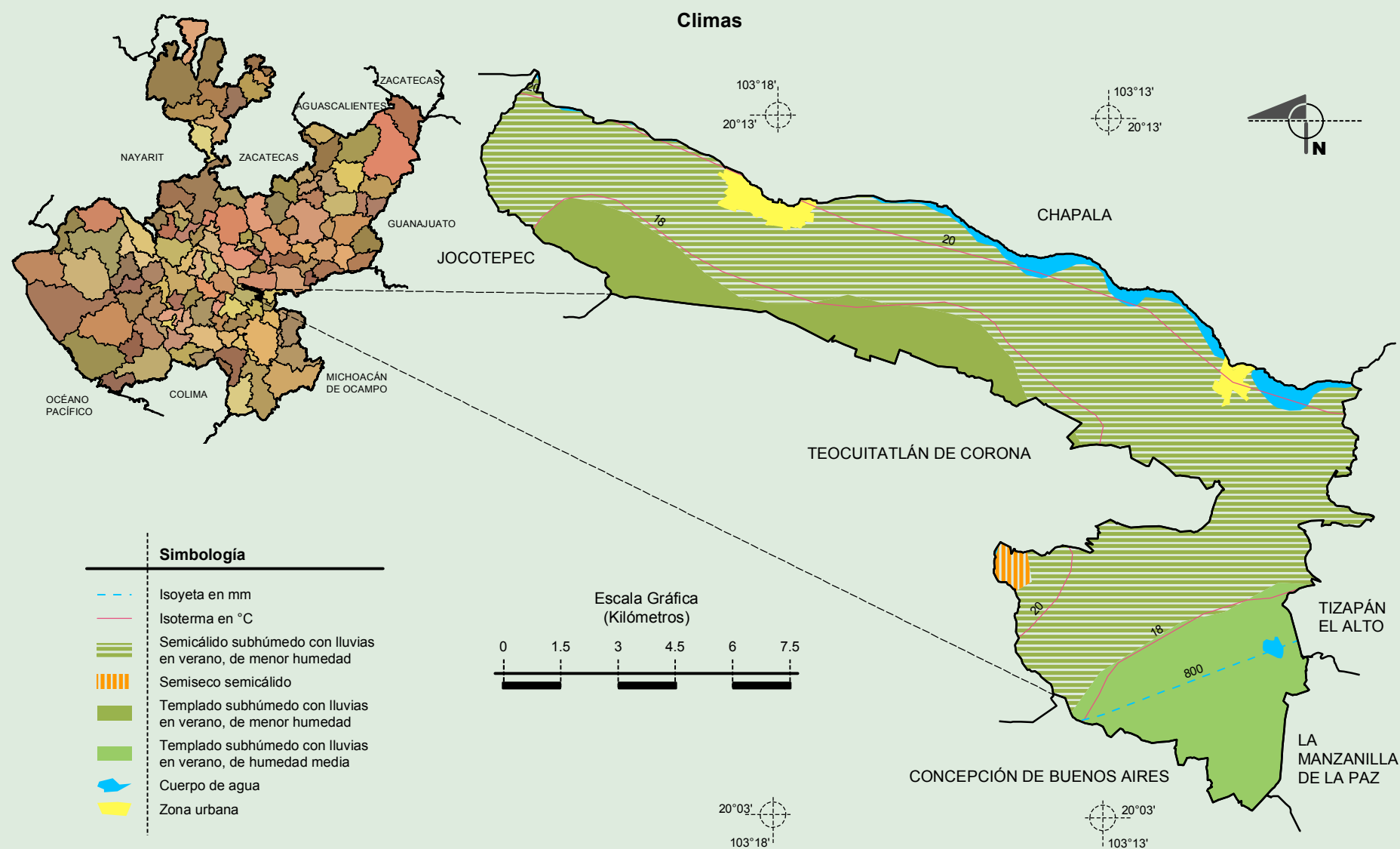
Compendio de información geográfica municipal de los Estados Unidos Mexicanos Tuxcueca, Jalisco



Fuente: INEGI. *Marco Geoestadístico Municipal 2010, versión 4.3.*
 INEGI. Continuo Nacional del Conjunto de Datos Geográficos de la Carta Geológica, 1:250 000, serie I.
 INEGI. Información Topográfica Digital Escala 1:250 000 serie II.

Compendio de información geográfica municipal de los Estados Unidos Mexicanos

Tuxcueca, Jalisco

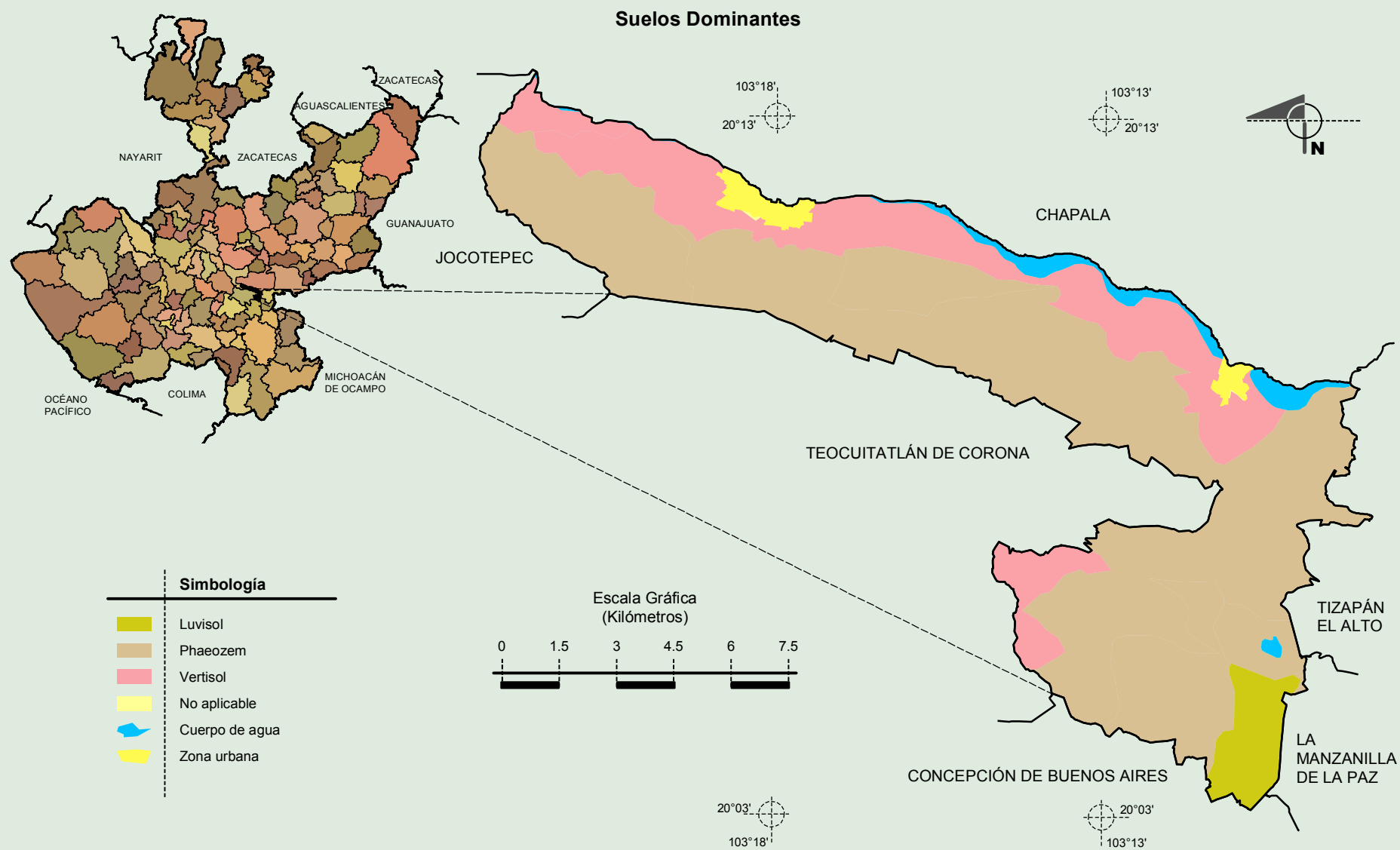


Fuente: INEGI. *Marco Geoestadístico Municipal 2010, versión 4.3.*

INEGI. Continuo Nacional del Conjunto de Datos Geográficos de las Cartas de Climas, Precipitación Total Anual y Temperaturas Medias Anuales, 1:1 000 000, serie I.

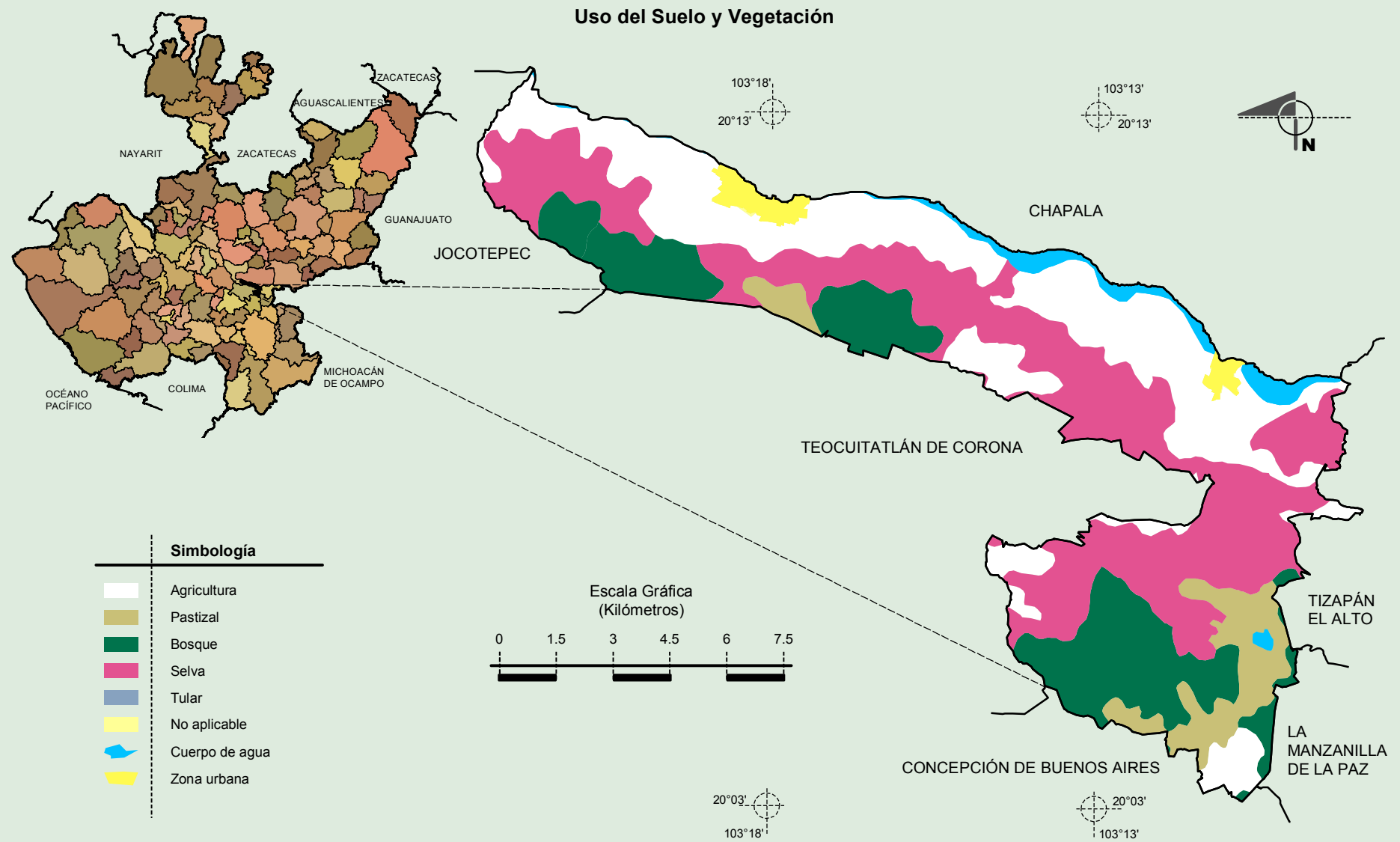
INEGI. Información Topográfica Digital Escala 1:250 000 serie II.

Compendio de información geográfica municipal de los Estados Unidos Mexicanos
Tuxcueca, Jalisco



Fuente: INEGI. *Marco Geoestadístico Municipal 2010, versión 4.3.*
 INEGI. Conjunto de Datos Vectorial Edafológico, Escala 1:250 000, Serie II (Continuo Nacional).
 INEGI. Información Topográfica Digital Escala 1:250 000 serie II.

Compendio de información geográfica municipal de los Estados Unidos Mexicanos
Tuxcueca, Jalisco



Fuente: INEGI. *Marco Geoestadístico Municipal 2010, versión 4.3.*
 INEGI. Conjunto de Datos Vectoriales de Uso de Suelo y Vegetación Serie III Escala 1:250 000.
 INEGI. Información Topográfica Digital Escala 1:250 000 serie II.