



Compendio de información geográfica municipal 2010

San Gabriel

Jalisco



INSTITUTO NACIONAL
DE ESTADÍSTICA Y GEOGRAFÍA

**Compendio de información geográfica municipal de los
Estados Unidos Mexicanos
San Gabriel, Jalisco
clave geoestadística 14113**

	Coordenadas y altitud	Colindancias	Otros datos
Ubicación geográfica	Entre los paralelos 19°34' y 19°51' de latitud norte; los meridianos 103°31' y 103°57' de longitud oeste; altitud entre 900 y 3 900 m	Colinda al norte con los municipios de Tonaya, Tapalpa y Sayula; al este con los municipios de Sayula, Zapotlán el Grande y Tuxpan; al sur con los municipios de Tuxpan, Zapotlán de Vadillo y Tolimán; al oeste con los municipios de Tolimán, Tuxcacuesco y Tonaya	Ocupa el 0.95% de la superficie del estado. Cuenta con 157 localidades y una población total de 15 310 habitantes. http://mapserver.inegi.org.mx/mgn2k ; resultado del censo 2010.

	Provincia	Subprovincia	Sistemas de topoformas
Fisiografía	Eje Neovolcánico (100%)	Volcanes de Colima (71.99%), Sierras de Jalisco (27.75%) y Chapala (0.26%)	Sierra volcánica con estrato volcanes o estrato volcanes aislados (50.29%), Lomerío de tobas con cañadas (28.55%), Llanura aluvial de piso rocoso o cementado (8.79%), Sierra volcánica de laderas tendidas (5.23%), Lomerío de tobas (3.60%), Sierra con laderas de escarpa de falla (3.38%) y Valle de laderas tendidas con lomerío (0.16%)

	Rango de temperatura	Rango de precipitación	Clima
Clima	06 – 24°C	600 – 1 500 mm	Templado subhúmedo con lluvias en verano, de mayor humedad (33.23%), semicálido subhúmedo con lluvias en verano, de menor humedad (29.53%), semiseco muy cálido y cálido con lluvias en verano (19.24%), semicálido subhúmedo con lluvias en verano, de humedad media (11.12%), templado subhúmedo con lluvias en verano, de humedad media (4.53%), semifrío subhúmedo con lluvias en verano, de mayor humedad (2.15%) y cálido subhúmedo con lluvias en verano, de menor humedad (0.20%)

	Periodo	Roca	Sitios de interés
Geología	Neógeno (80.86%), Plioceno-Cuaternario (8.69%), Cuaternario (6.57%) y Cretácico (3.47%)	Ígnea intrusiva: granito (0.10%) Ígnea extrusiva: andesita-brecha volcánica intermedia (31.50%), toba intermedia (29.19%), basalto (7.89%), toba ácida (7.55%), toba ácida-brecha volcánica ácida (3.32%), toba básica-brecha volcánica básica (2.35%), andesita (1.97%), brecha volcánica básica (0.67%), brecha volcánica intermedia (0.59%) y basalto-brecha volcánica básica (0.21%) Sedimentaria: arenisca-conglomerado (6.66%), caliza (2.82%), conglomerado (1.14%) y lutita-arenisca (0.54%) Suelo: aluvial (1.81%) y residual (1.28%)	No disponible

Nota: el porcentaje faltante corresponde a Zona Urbana con 0.41%.

	Suelo dominante
Edafología	Regosol (26.31%), Cambisol (25.24%), Leptosol (16.36%), Vertisol (12.36%), Chernozem (6.70%), Luvisol (5.43%), Phaeozem (5.40%) y Andosol (1.59%)

Nota: el porcentaje faltante corresponde a Zona Urbana con 0.41% y NA con 0.20%.

	Región hidrológica	Cuenca	Subcuenca	Corrientes de agua	Cuerpos de agua
Hidrografía	Armería-Coahuayana (90.17%) y Lerma-Santiago (9.83%)	R. Armería (90.16%), L. Chapala (9.83%) y R. Coahuayana (0.01%)	R. Tuxcacuesco (77.93%), R. Armería (12.23%), L. de Zapotlán (9.21%), L. de Sayula (0.62%) y R. Coahuayana (0.01%)	Perennes: Alceseca, Jiquilpan y Los Alambres Intermitentes: Blanco, El Agua Fría, El Contojo, El Ojo de Agua, El Salto, La Chirimoya, La Ciénega, La Lámpara, La Trucha, La Zorra, Las Ánimas, Las Amarillas, Las Juntas, Las Puenteccillas, Los Timones, Ojo de Agua, Piedra Ancha, Puerco, Salsipuedes, San Miguel y Seco	No disponible

	Uso del suelo	Vegetación
Uso del suelo y vegetación	Agricultura (33.97%) y Zona urbana (0.41%)	Bosque (37.81%), Selva (18.76%) y Pastizal (8.85%)

Nota: el porcentaje faltante corresponde a NA con 0.20%.

	Agrícola	Pecuario
Uso potencial de la tierra	Para la agricultura mecanizada continua (41.45%) Para la agricultura de tracción animal estacional (2.69%) Para la agricultura manual estacional (0.72%) No aptas para la agricultura (55.14%)	Para el desarrollo de praderas cultivadas (41.45%) Para el aprovechamiento de la vegetación natural diferente del pastizal (5.80%) Para el aprovechamiento de la vegetación natural únicamente por el ganado caprino (52.34%) No aptas para uso pecuario (0.41%)

Zona urbana	<p>La zona urbana está creciendo sobre suelo aluvial del Cuaternario y roca ígnea extrusiva del Plioceno-Cuaternario y Neógeno y sedimentaria del Neógeno, en lomerío de tobas con cañadas y llanura aluvial de piso rocoso o cementado; sobre áreas donde originalmente había suelos denominados Cambisol y Vertisol; tiene clima semicálido subhúmedo con lluvias en verano, de mayor humedad y está creciendo sobre terrenos previamente ocupados por agricultura de riego</p>
--------------------	---

Zonas arqueológicas y monumentos históricos	<p>En las faldas del cerro de Jiquilpan se encuentran petroglifos prehispánicos que representan espirales, círculos y figuras estilizadas; también se encuentran unas “esculturas” de piedra denominadas “las piedras niñas”.</p> <p>La Parroquia del Señor de la Misericordia de Amula, construida de 1833 a 1836, anexa a la misma la Capilla de la Virgen del Refugio y la de San Vicente.</p> <p>El Santuario de la Virgen de Guadalupe construido del 10 de mayo de 1874 al 23 de enero de 1879, fecha en la que fue bendecida solemnemente.</p> <p>La Capilla de la Sangre de Cristo, bendecida solemnemente el 15 de enero de 1894, fue construida entre 1891 y 1894 y donada por el Sr. Rafael Aguilar.</p> <p>Los amplios y bellos portales Guerrero, Corona, Zaragoza, Ocampo y Degollado. También se cuenta con una capillita denominada “Del Cerrito de la Cruz”.</p> <p>Hay parroquias en: Alista, El Jazmín y en Jiquilpan. Sin olvidar el monumento a Cristo Rey construido en la cima del llamado “Cerro Viejo” hacia 1950.</p> <p>Aún se conservan en buen estado la Hacienda de Buenavista, la hacienda de La Guadalupe y La Saucedá, y restos de las ex haciendas de El Jazmín, Telcampana, San José, Totolimispa, etc.</p>
--	--

Fuente: www.inafed.gob.mx

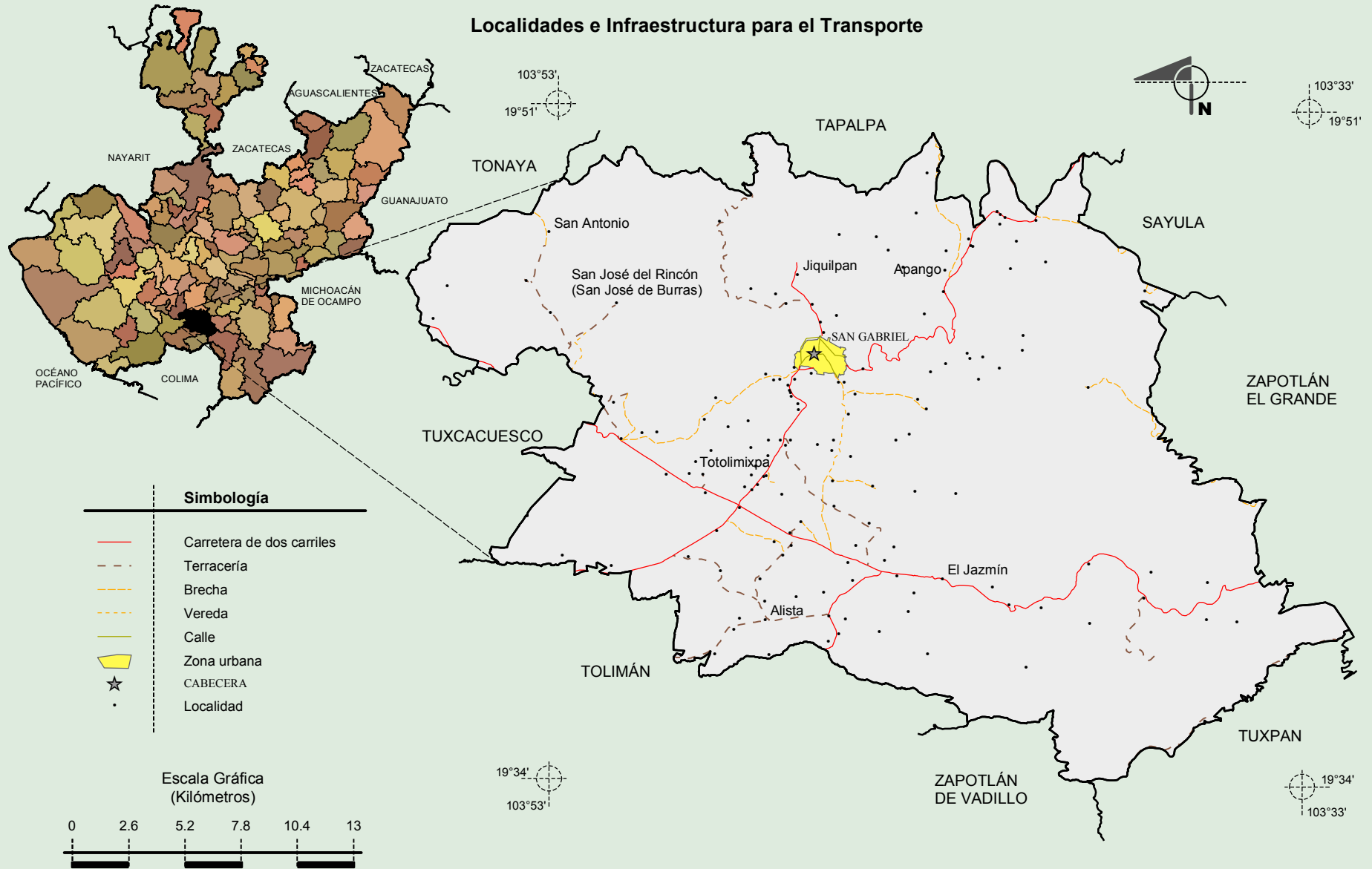
Hablantes de lengua indígena	Dialecto	Número de personas
	Cora y No especificado	11

Fuente: INEGI. Jalisco. II Censo de Población y Vivienda, 2005. Tabulados básicos

	Artesanías	Gastronomía	Música
Cultura popular	<p>En el ramo de las artesanías, se producen textiles, sarapes confeccionados de lana, sillas de montar y equipales de otate y cuero. También encontraremos artículos de plata y oro y artesanías en madera. Especial atención merece la confección de huaraches de cuero y, en las ladrilleras, se hacen macetas para las plantas con algún motivo artístico</p>	<p>Alimentos: En esta localidad se puede saborear la mejor birria, ya sea de chivo, de cerdo con pollo o de ternera. También es muy común degustar el pipián, el atole y los tamales, las enchiladas dulces rellenas de carne, los sopitos, el mole, el pozole y el menudo de res. Hay una comida llamada “bote” que se prepara con varias carnes: pescado, pollo, res, cerdo, etc., que posteriormente son puestas al fuego en un bote alcohólico con sus respectivos condimentos</p> <p>Dulces: En cuanto a los dulces, se puede probar el “rollo de guayaba”, los dulces caseros, las frutas en almíbar, los “borrachitos” preparados con azúcar, leche y alcohol, también se prepara el aromático guayabate y varias frutas cocidas</p> <p>Bebidas: En cuanto a las bebidas se preparan aquí, el atole blanco de masa o de diferentes sabores como son de piña, de tamarindo, de guayaba, de fresa, etc., o si lo desea hay ponche de granada, de mango, de arrayán o por qué no el sabroso mezcal, el pulque y, por supuesto, las famosas “faustinas” que se preparan con frutas de temporada, vino y un poco de sal, todo con abundante hielo y servido en una copa ancha</p>	<p>En el campo de la música existen varias melodías que han alcanzado cierta fama como la titulada “Puerto de Ilusión” de Rosario Morales originaria de Apango, Jalisco, de esta municipalidad; otra titulada “Rayando el sol” del gabrielense Juan Díaz Santana; recientemente se han compuesto “El Corrido de San Gabriel” letra de Don Jesús Yáñez Gómez y música de Ramón Rodríguez Blas y “El Son de San Gabriel” letra de Jesús Yáñez Gómez y música de Don José González Barajas</p>

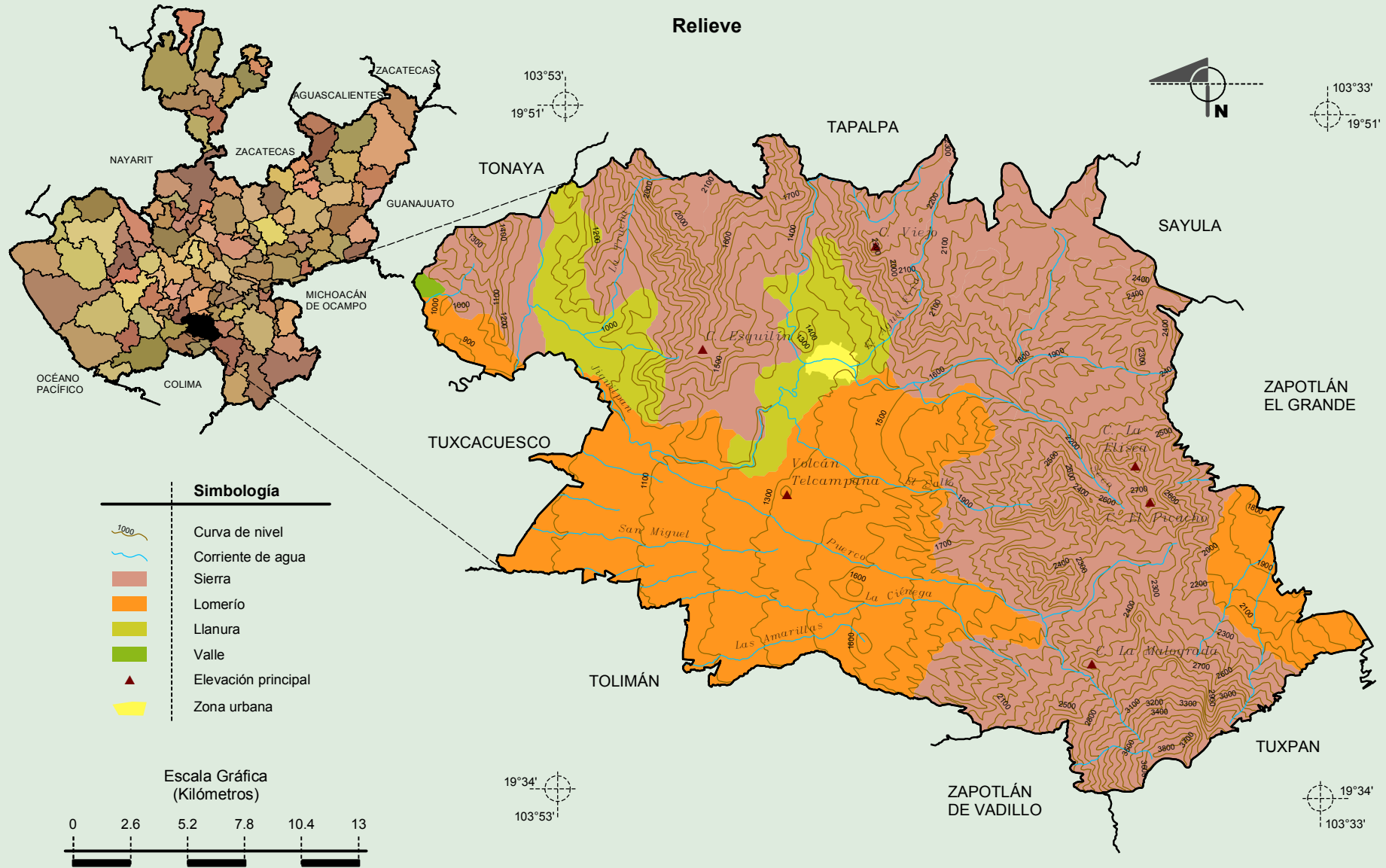
Fuente: www.inafed.gob.mx

Compendio de información geográfica municipal de los Estados Unidos Mexicanos
San Gabriel, Jalisco



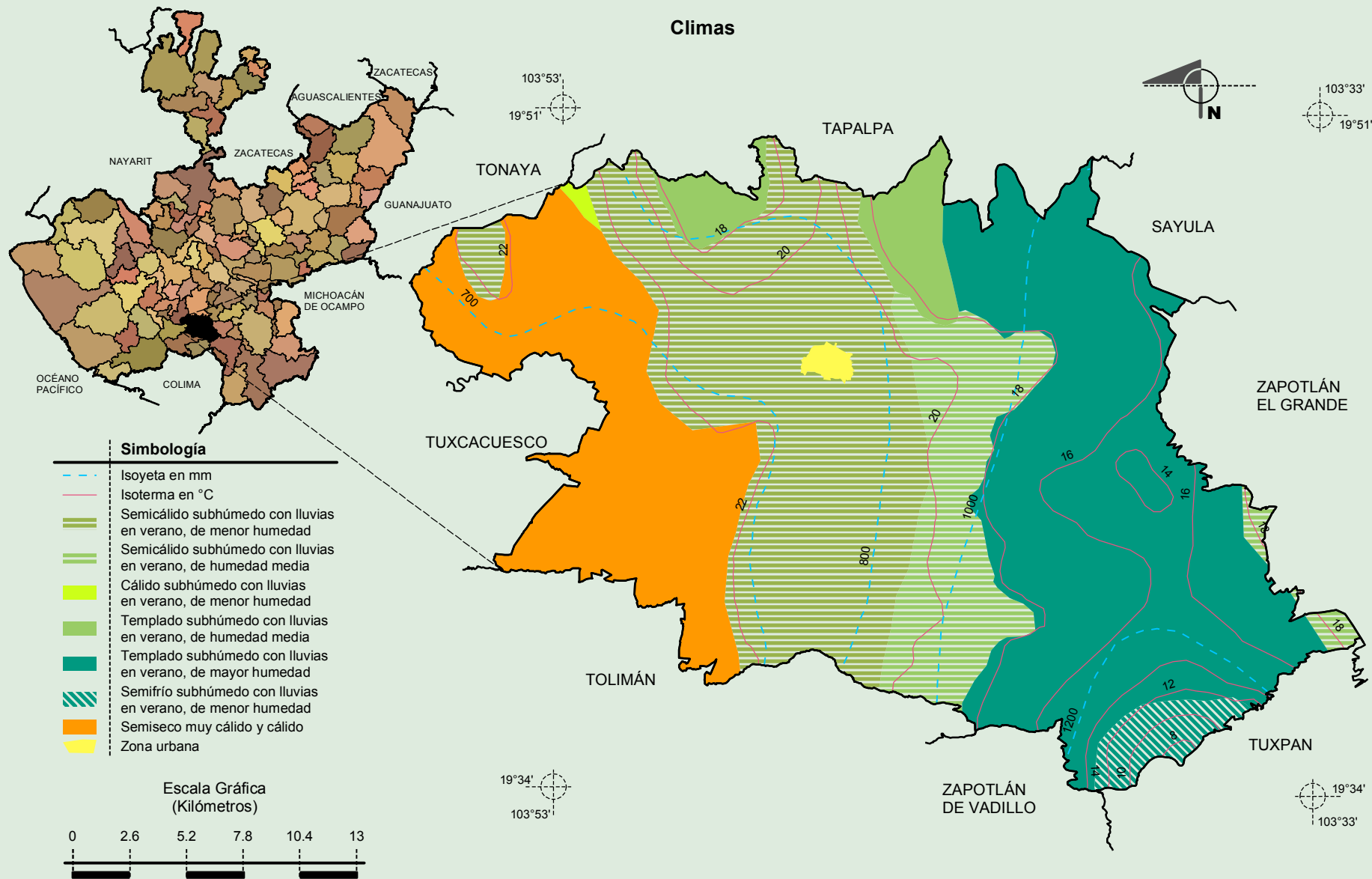
Fuente: INEGI. *Marco Geoestadístico Municipal 2010, versión 4.3.*
 INEGI. Información Topográfica Digital Escala 1:250 000 serie III.

Compendio de información geográfica municipal de los Estados Unidos Mexicanos San Gabriel, Jalisco



Fuente: INEGI. Marco Geoestadístico Municipal 2010, versión 4.3.
 INEGI. Información Topográfica Digital Escala 1:250 000 serie III.
 INEGI. Continuo Nacional del Conjunto de Datos Geográficos de la Carta Fisiográfica 1:1 000 000, serie I.
 INEGI-CONAGUA. 2007. Mapa de la Red Hidrográfica Digital de México, Escala 1:250 000. México.

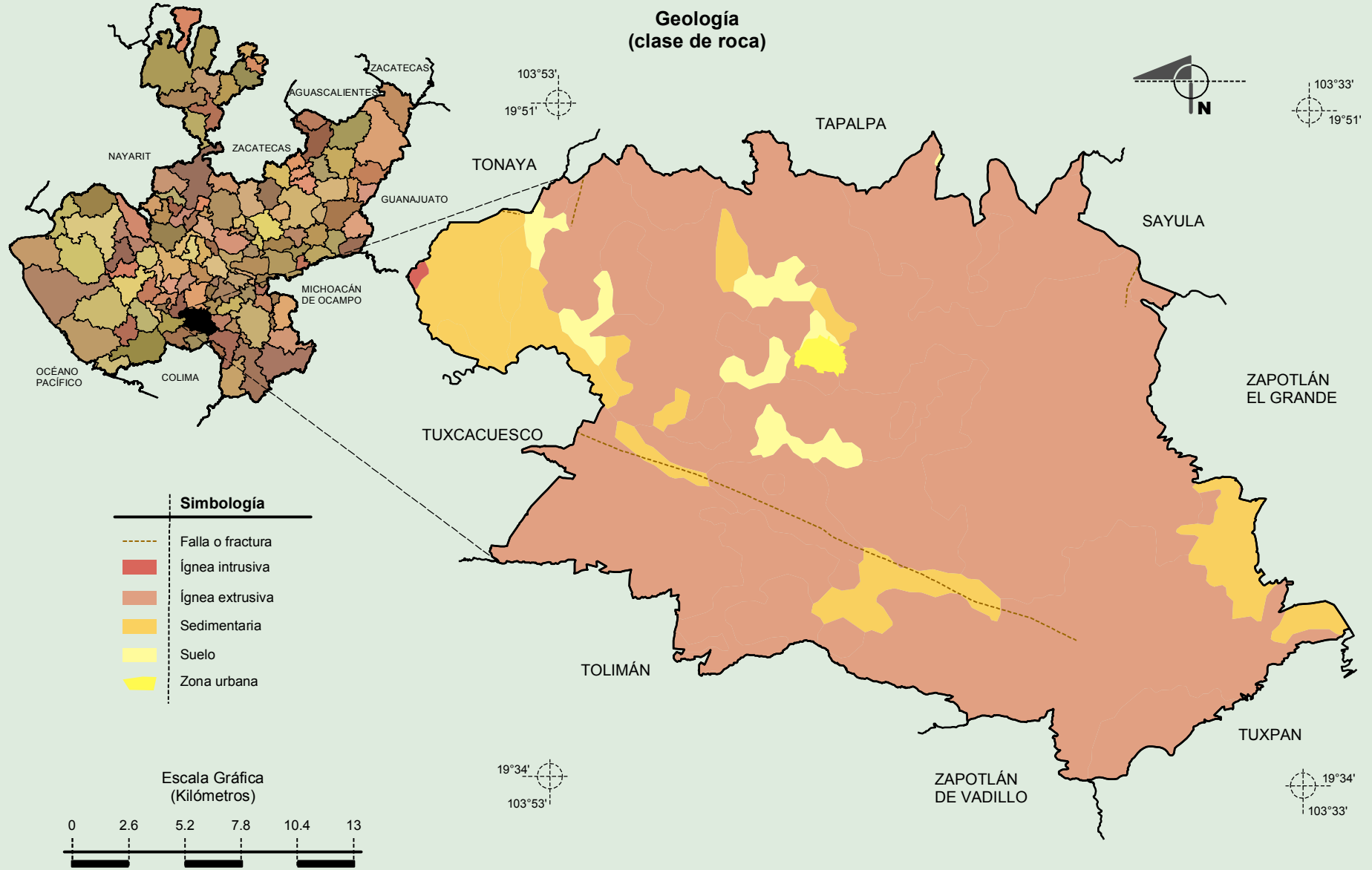
**Compendio de información geográfica municipal de los Estados Unidos Mexicanos
San Gabriel, Jalisco**



Fuente: INEGI. Marco Geoestadístico Municipal 2010, versión 4.3.

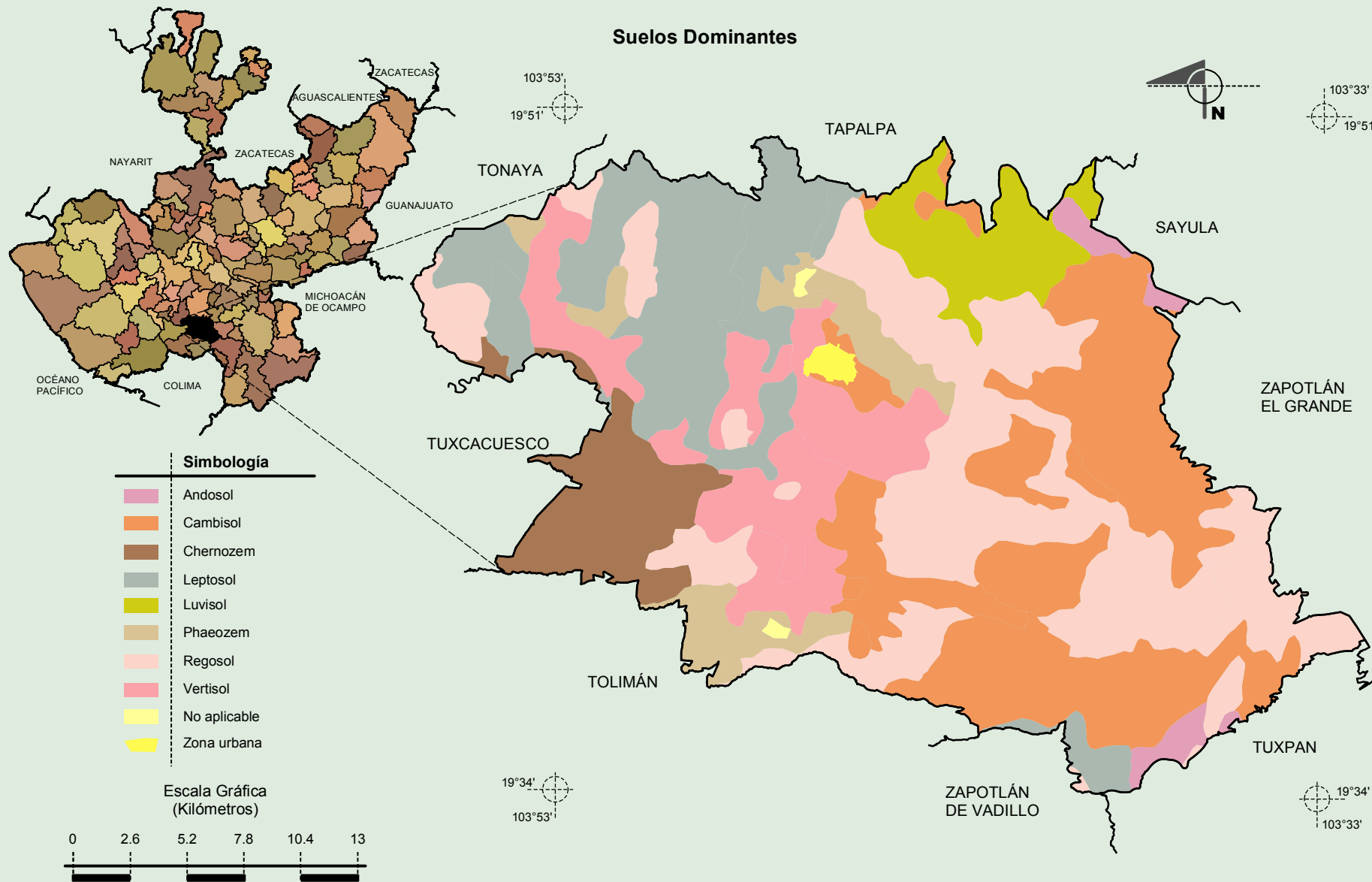
INEGI. Continuo Nacional del Conjunto de Datos Geográficos de las Cartas de Climas, Precipitación Total Anual y Temperaturas Medias Anuales, 1:1 000 000, serie I.

**Compendio de información geográfica municipal de los Estados Unidos Mexicanos
San Gabriel, Jalisco**



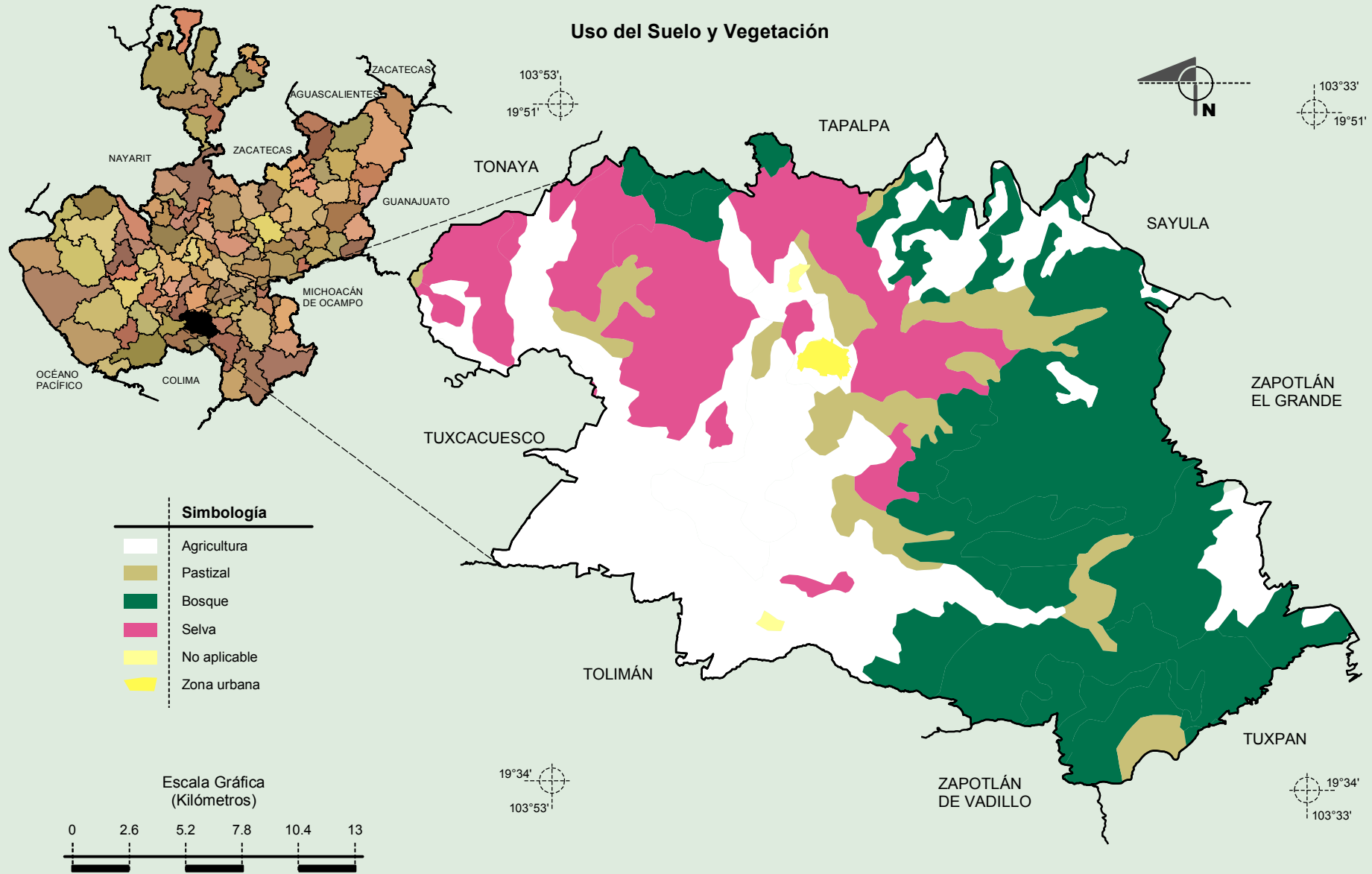
Fuente: INEGI. *Marco Geoestadístico Municipal 2010, versión 4.3.*
INEGI. Continuo Nacional del Conjunto de Datos Geográficos de la Carta Geológica, 1:250 000, serie I.

Compendio de información geográfica municipal de los Estados Unidos Mexicanos
San Gabriel, Jalisco



Fuente: INEGI. *Marco Geoestadístico Municipal 2010, versión 4.3.*
 INEGI. Conjunto de Datos Vectorial Edafológico, Escala 1:250 000, Serie II (Continuo Nacional).

Compendio de información geográfica municipal de los Estados Unidos Mexicanos San Gabriel, Jalisco



Fuente: INEGI. *Marco Geoestadístico Municipal 2010, versión 4.3.*
INEGI. Conjunto de Datos Vectoriales de Uso de Suelo y Vegetación Serie III Escala 1:250 000.