



# Compendio de información geográfica municipal 2010

Zapopan

Jalisco



INSTITUTO NACIONAL  
DE ESTADÍSTICA Y GEOGRAFÍA

# Compendio de información geográfica municipal de los Estados Unidos Mexicanos Zapopan, Jalisco clave geoestadística 14120

Ubicación geográfica	Coordenadas y altitud	Colindancias	Otros datos
	Entre los paralelos 20°35' y 21°00' de latitud norte; los meridianos 103°18' y 103°40' de longitud oeste; altitud entre 800 y 2 200 m	Colinda al norte con los municipios de Tequila, San Cristóbal de la Barranca e Ixtlahuacán del Río; al este con los municipios de Ixtlahuacán del Río y Guadalajara; al sur con los municipios de Guadalajara, Tlaquepaque, Tlajomulco de Zúñiga y Tala; al oeste con los municipios de Tala, El Arenal, Amatitán y Tequila	Ocupa el 1.48% de la superficie del estado. Cuenta con 358 localidades y una población total de 1 243 756 habitantes. <a href="http://mapserver.inegi.org.mx/mgn2k">http://mapserver.inegi.org.mx/mgn2k</a> ; resultado del censo 2010.

Fisiografía	Provincia	Subprovincia	Sistemas de topoformas
	Eje Neovolcánico (90.13%) y Sierra Madre Occidental (9.87%)	Guadalajara (89.71%), Sierras y Valles Zacatecanos (9.87%) y Chapala (0.42%)	Meseta basáltica con cañadas (31.68%), Lomerío de basalto con cañadas (26.71%), Domo volcánico (18.16%), Cañón típico (11.04%), Sierra volcánica de laderas escarpadas (8.58%), Lomerío de tobas con cañadas (3.03%), Llanura aluvial (0.42%), Sierra volcánica con estrato volcanes (0.37%) y Escudo volcanes (0.01%)

Clima	Rango de temperatura	Rango de precipitación	Clima
	16 – 26°C	800 – 1 200 mm	Semicálido subhúmedo con lluvias en verano, de humedad media (81.98%), cálido subhúmedo con lluvias en verano, de menor humedad (16.28%) y templado subhúmedo con lluvias en verano de mayor humedad (1.74%)

Geología	Periodo	Roca	Sitios de interés
	Terciario (43.71%), Cuaternario (34.52%) y Plioceno-Cuaternario (4.91%)	Ígnea extrusiva: riolita-toba ácida (43.62%), volcanoclástica (26.01%), riolita (7.57%), traquita (1.91%), basalto (1.66%), basalto-brecha volcánica básica (1.30%), toba ácida (0.08%) y brecha volcánica básica (0.05%) Suelo: aluvial (0.48%) y residual (0.46%)	Banco de material: industrial y relleno Mina: ópalo

Nota: el porcentaje faltante corresponde a Zonas Urbanas con 16.66% y Cuerpos de Agua con 0.20%.

Edafología	Suelo dominante
	Phaeozem (54.09%), Regosol (15.61%), Leptosol (10.50%), Vertisol (1.87%), Lixisol (0.53%), Fluvisol (0.20%) y Luvisol (0.17%)

*Nota: el porcentaje faltante corresponde a Zonas Urbanas con 16.66%, Cuerpos de Agua con 0.20% y NA con 0.17%.*

	Región hidrológica	Cuenca	Subcuenca	Corrientes de agua	Cuerpos de agua
<b>Hidrografía</b>	<p>Lerma-Santiago (90.86%) y Ameca (9.14%)</p>	<p>R. Santiago-Guadalajara (90.45%), P. La Vega-Cocula (9.14%) y L. Chapala (0.41%)</p>	<p>R. Verde-P. Santa Rosa (81.39%), R. Salado (9.14%), R. Corona-R. Verde (9.06%) y L. de San Marcos (0.41%)</p>	<p>Perennes: Achichilco, Arena Grande, Blanco, Grande, Grande de Santiago, La Soledad, Los Tubos, Salado y San Antonio Intermitentes: Agua Zarca, Arenal, El Caballo, El Gallo, Hondo, La Villita y Las Ánimas</p>	<p>Perennes (0.16%): Presa Las Tortugas y Presa Santa Rosa Intermitentes (0.04%): Presa San José</p>

Uso del suelo y vegetación	Uso del suelo	Vegetación
	Zona urbana (16.66%) y Agricultura (16.65%)	Bosque (40.06%), Pastizal (19.65%) y Selva (6.61%)

*Nota: el porcentaje faltante corresponde a Cuerpos de Agua con 0.20% y NA con 0.17%.*

Uso potencial de la tierra	Agrícola	Pecuario
	<p>Mecanizada continua (13.14%) De tracción animal continua (1.52%) De tracción animal estacional (2.28%) Manual estacional (15.19%) No aptas para la agricultura (67.87%)</p>	<p>Para el desarrollo de praderas cultivadas (13.14%) Para el aprovechamiento de la vegetación natural diferente del pastizal (18.90%) Para el aprovechamiento de la vegetación natural únicamente por el ganado caprino (51.10%) No aptas para uso pecuario (16.86%)</p>

<b>Zona urbana</b>	<p>Las zonas urbanas están creciendo sobre suelos aluviales del Cuaternario y rocas ígneas extrusivas del Cuaternario, Terciario y Plioceno-Cuaternario, en lomerío de basalto con cañadas, meseta basáltica con cañadas y domo volcánico; sobre áreas donde originalmente había suelos denominados Regosol, Phaeozem y Lixisol; tienen clima semicálido subhúmedo con lluvias en verano, de humedad media y están creciendo sobre terrenos previamente ocupados por agricultura, bosque de encino, pastizal y selva caducifolia</p>
--------------------	--

<p><b>Zonas arqueológicas y monumentos históricos</b></p>	<p>Zona arqueológica del Ixtépete.- En ésta se puede admirar una estructura de influencia teotihuacana de forma piramidal de 20 metros de largo, 16 de ancho y una altura aproximada de 1.83 metros, que data del siglo V al X de nuestra era.</p> <p>Zona arqueológica de El Grillo.- Localizada en el área del fraccionamiento Tabachines, en la orilla norte del Valle de Atemajac, al lado Sur del Periférico, esta zona está formada por una serie de tumbas de las conocidas como "De tiro". Dentro del área mencionada; se encuentran catorce de éstas tumbas, localizadas al sur del cauce del arroyo hoy seco.</p> <p>Zona arqueológica de La Coronilla.- Se localiza en el lado norte de la delegación municipal de La Experiencia.</p> <p>La Basílica de Zapopan, Templo de San Pedro Apóstol, La capilla de Nextipac, Capilla de la Purísima de Santa Ana Tepetitlán, Templo de San Juan de Ocotán, Templo de San Esteban, Templo de Ixcátán, Templo de Atemajac del Valle, Palacio Municipal, Centro Municipal de la Cultura, Museo de Cacería "Albarrán, Plaza de las Américas, Arco de Ingreso a Zapopan, Hacienda de La Venta del Astillero, Ex haciendas de Santa Lucía, Copala, El Lazo, La Soledad I, Venta del Astillero y La Primavera, Las fincas de La Escoba, Milpillas y El Taray.</p> <p>Parroquia de Tesistán.</p> <p>El Zapotal.- Conjunto arquitectónico formado de tres partes que representa la Fundación de Tzapopan, la evangelización de la región y la conquista y fusión de dos razas. Se localiza en la Unidad Administrativa Norte.</p> <p>Monumento a Emiliano Zapata, A Don Venustiano Carranza, A la representación del Escudo Nacional, Al Padre de la Patria y Hemiciclo a Juárez</p> <p>Rancho La Mojonera.- En este sitio tuvo lugar el enfrentamiento de las fuerzas del gobierno, encabezadas por el general Ramón Corona, con un grupo de insurrectos al mando de Manuel Lozada "El Tigre de Alica", el día 28 de enero de 1873. Este hecho de armas se conoce como la Batalla de La Mojonera.</p>
---	--

Fuente: [www.inafed.gob.mx](http://www.inafed.gob.mx)

	Dialecto	Número de personas
<p><b>Hablantes de lengua indígena</b></p>	<p>Amuzgo, Chatino, Chichimeca Jonaz, Chol, Chontal, Cora, Cuicateco, Huasteco, Huave, Huichol, Lenguas Chinantecas, Lenguas Mixtecas, Lenguas Zapotecas, Mame, Maya, Mayo, Mazahua, Mazateco, Mixe, Náhuatl, Otomí, Pame, Popoloca, Popoluca, Purépecha, Tarahumara, Tepehua, Tepehuano, Tlapaneco, Tojolabal, Totonaca, Tzeltal, Tzotzil, Yaqui, Zoque, Otras Lenguas Indígenas de América, Otras Lenguas Indígenas de México y No especificado</p>	<p>9 716</p>

Fuente: INEGI. Jalisco. II Censo de Población y Vivienda, 2005. Tabulados básicos

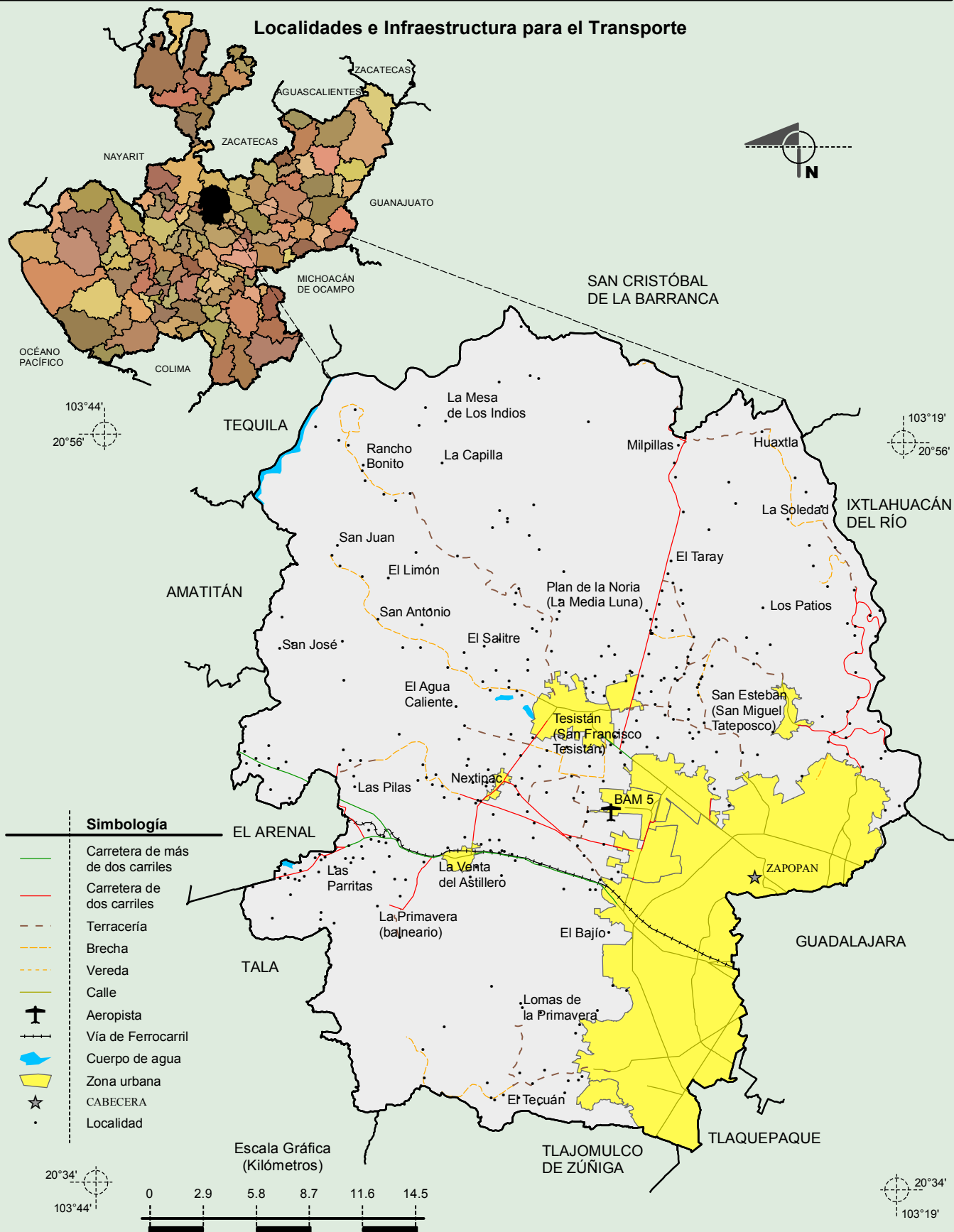
	Artesanías	Gastronomía	Música
<p><b>Cultura popular</b></p>	<p>Los principales productos son: muebles de madera (Batán); la cantera labrada (Atemajac del Valle); muebles de ratán y adornos de forja (Ciudad Granja); recuerdos para quinceañeras y matrimonios; y figuras y adornos a base de hojas de maíz</p>	<p>Sus alimentos son elaborados con base al maíz, entre los que destacan: el pozole, tamales y atole, pero también consumen las carnitas de puerco, chicharrón, birria, menudo, mariscos, etc.; de sus dulces destacan el alfajor, palanquetas, cocadas, dulces de leche y pinole y de sus bebidas el aguamiel, pulque, tequila y tejuino</p>	<p>No disponible</p>

Fuente: [www.inafed.gob.mx](http://www.inafed.gob.mx)

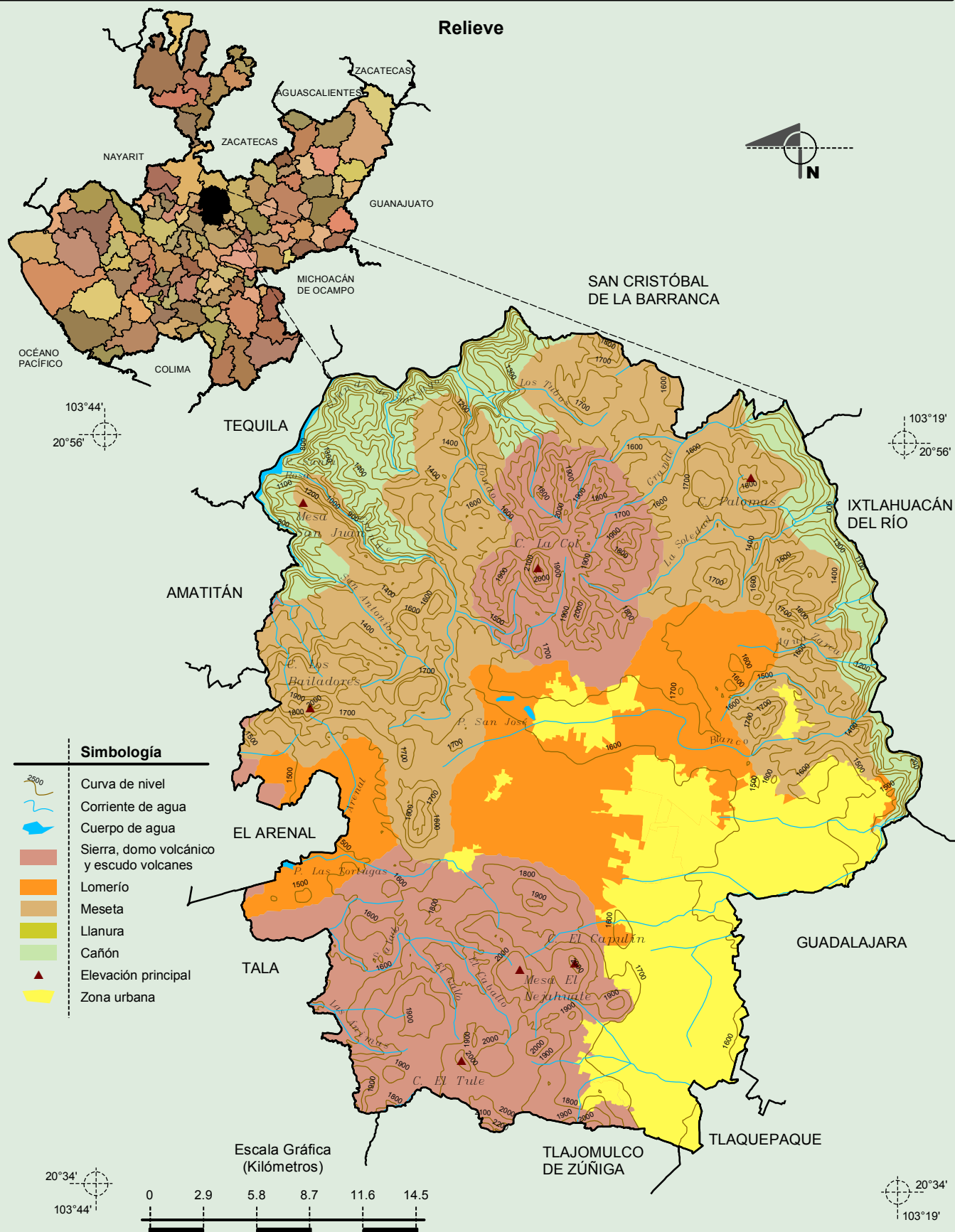


# Compendio de información geográfica municipal de los Estados Unidos Mexicanos

## Zapopan, Jalisco



Fuente: INEGI. *Marco Geoestadístico Municipal 2010, versión 4.3.*  
 INEGI. Información Topográfica Digital Escala 1:250 000 serie II y III.



Fuente: INEGI. *Marco Geoestadístico Municipal 2010, versión 4.3.*

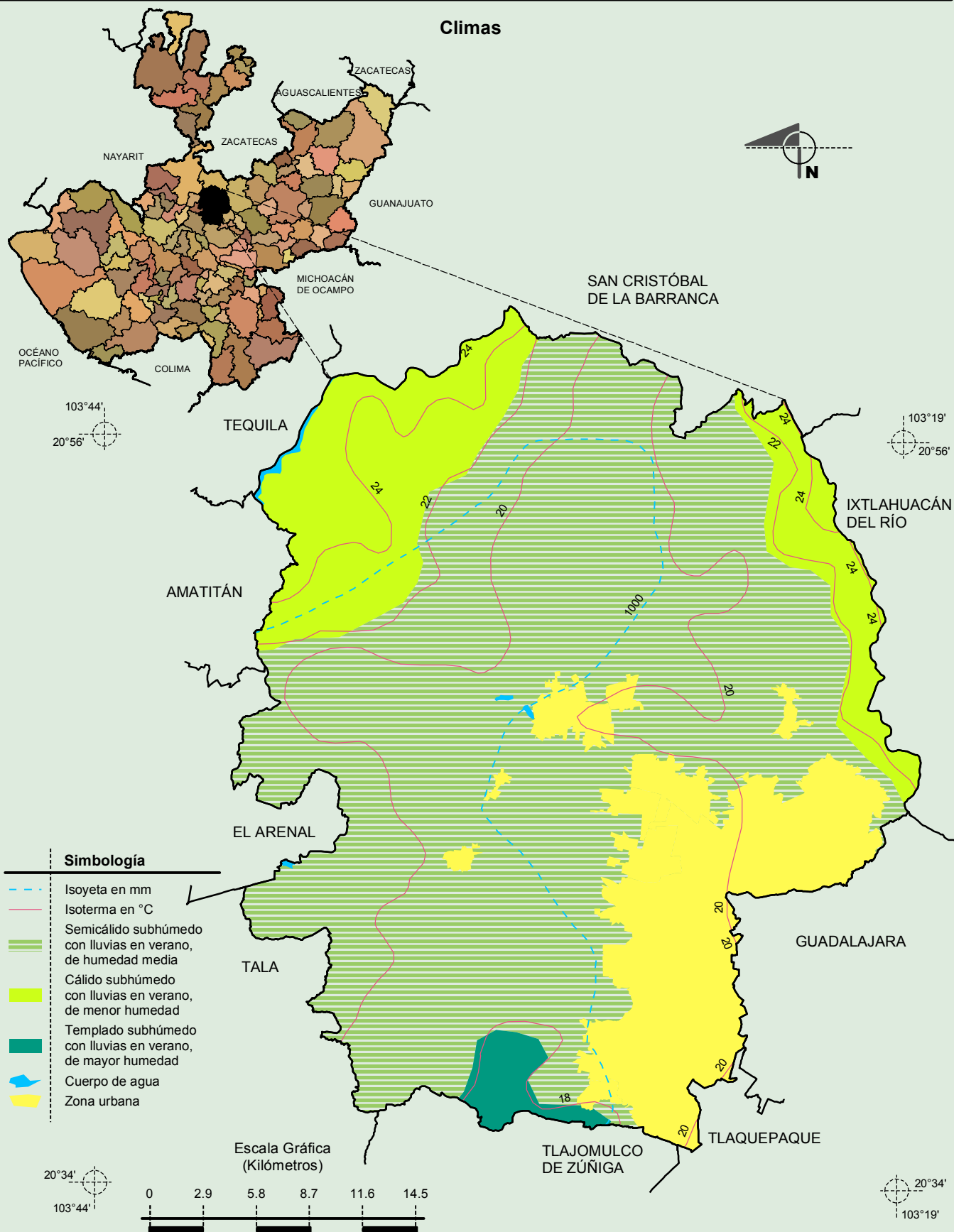
INEGI. Información Topográfica Digital Escala 1:250 000 serie II y III.

INEGI. Continuo Nacional del Conjunto de Datos Geográficos de la Carta Fisiográfica 1:1 000 000, serie I.

INEGI-CONAGUA. 2007. Mapa de la Red Hidrográfica Digital de México, Escala 1:250 000. México.

# Compendio de información geográfica municipal de los Estados Unidos Mexicanos

## Zapopan, Jalisco

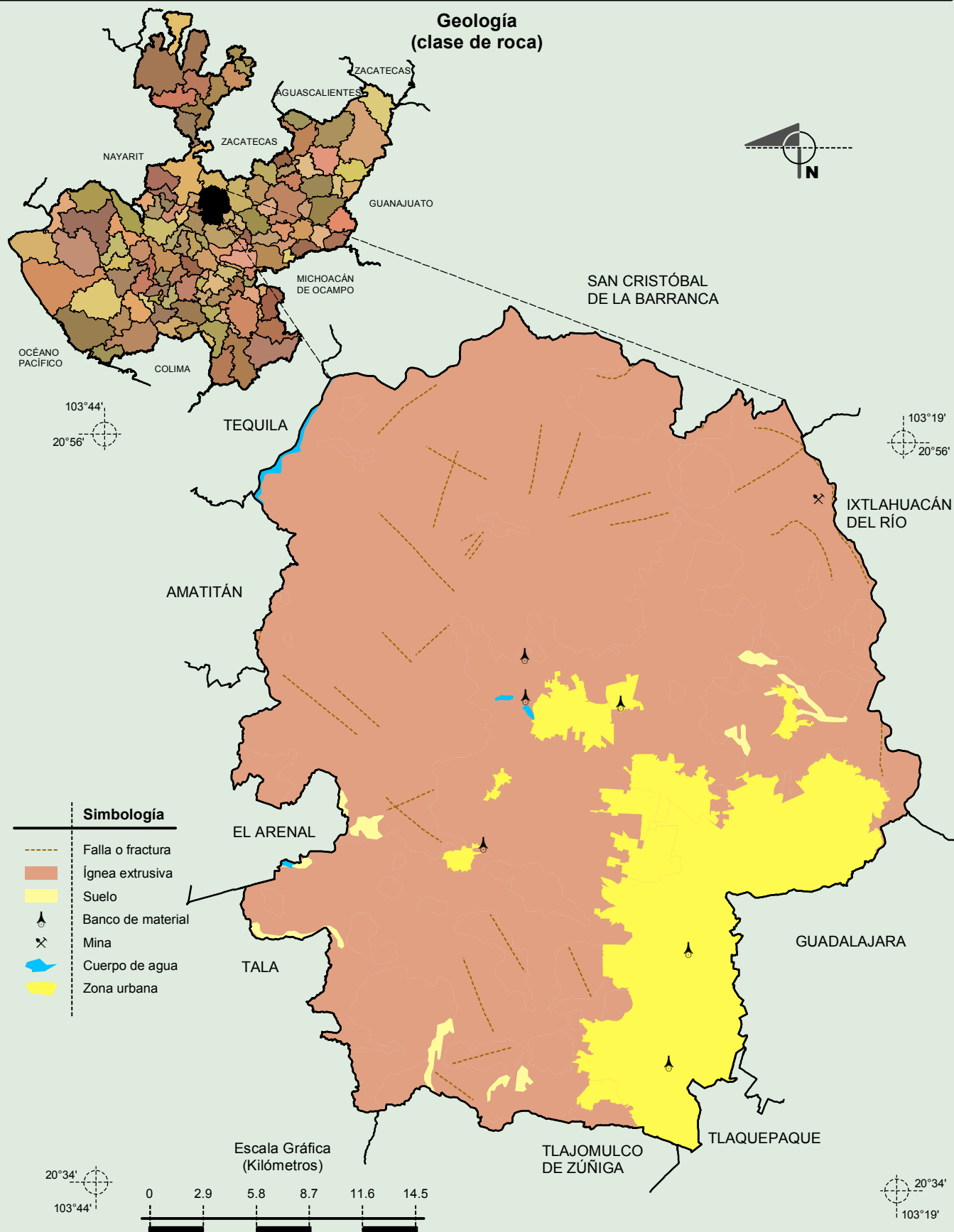


Fuente: INEGI. *Marco Geoestadístico Municipal 2010, versión 4.3.*

INEGI. Continuo Nacional del Conjunto de Datos Geográficos de las Cartas de Climas, Precipitación Total Anual y Temperaturas Medias Anuales, 1:1 000 000, serie I.

INEGI. Información Topográfica Digital Escala 1:250 000 serie II.

Compendio de información geográfica municipal de los Estados Unidos Mexicanos  
Zapopan, Jalisco



Fuente: INEGI. *Marco Geoestadístico Municipal 2010, versión 4.3.*

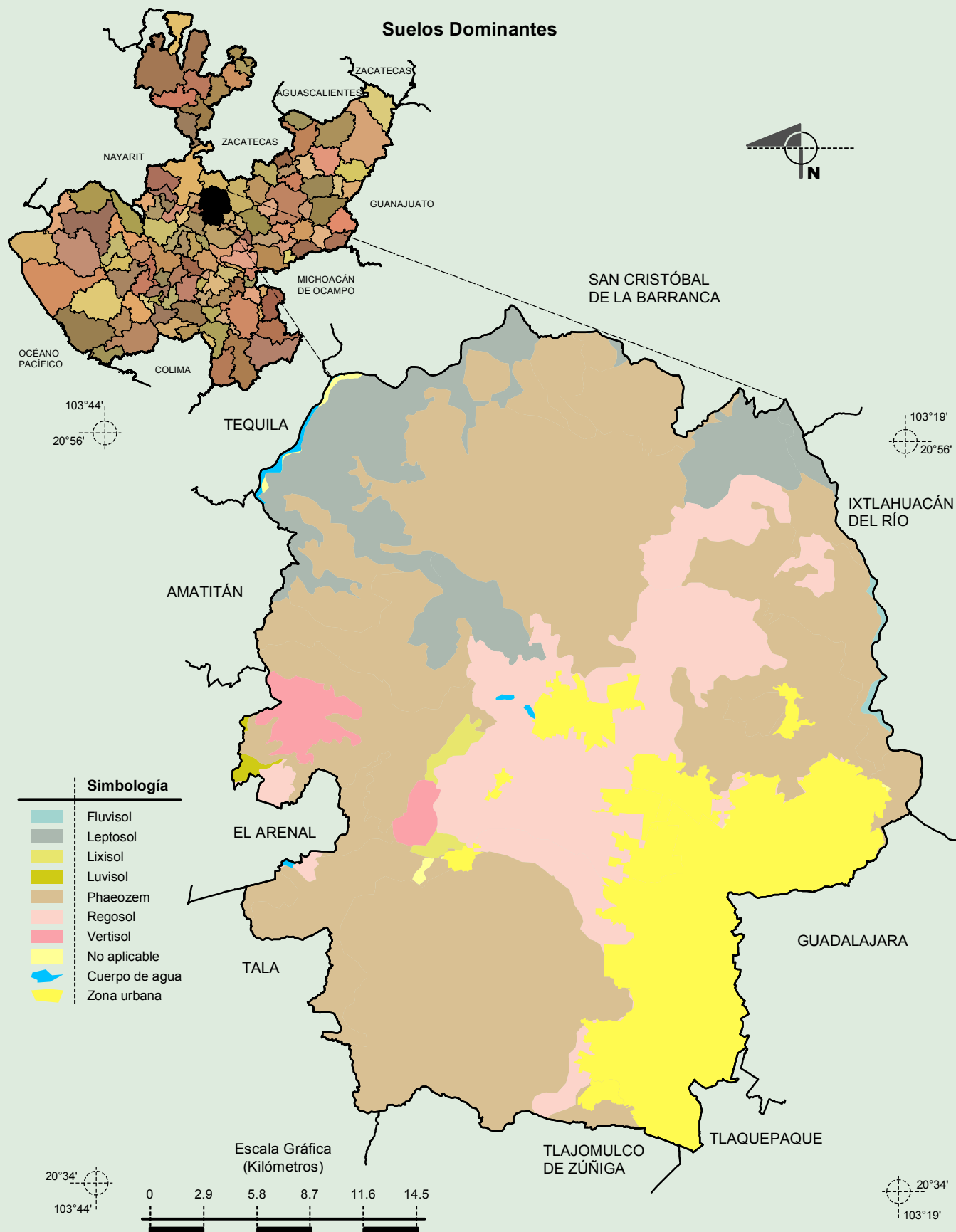
INEGI. Continuo Nacional del Conjunto de Datos Geográficos de la Carta Geológica, 1:250 000, serie I.

INEGI. Información Topográfica Digital Escala 1:250 000 serie II.



# Compendio de información geográfica municipal de los Estados Unidos Mexicanos

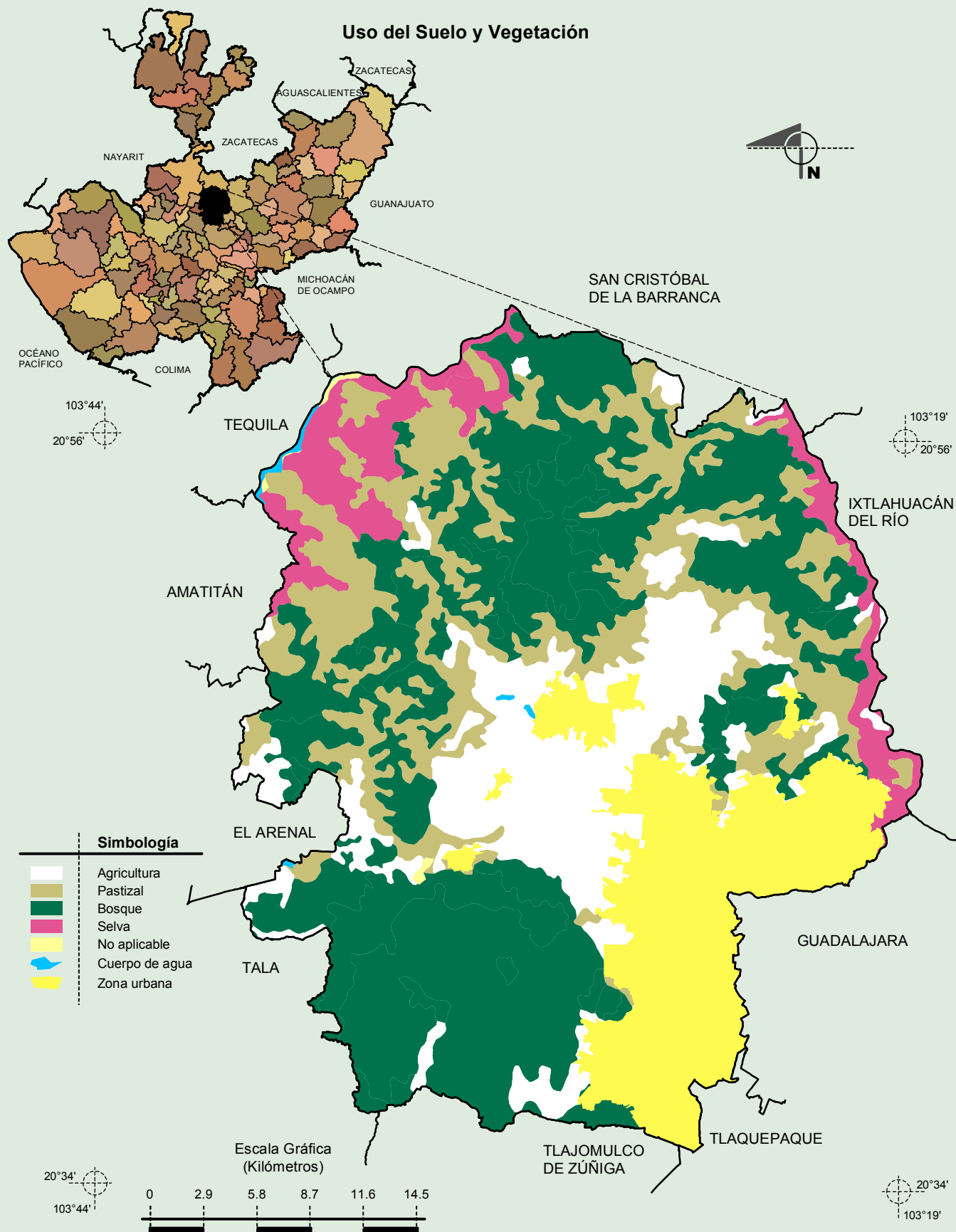
## Zapopan, Jalisco



Fuente: INEGI. *Marco Geoestadístico Municipal 2010, versión 4.3.*

INEGI. Conjunto de Datos Vectorial Edafológico, Escala 1:250 000, Serie II (Continuo Nacional).

INEGI. Información Topográfica Digital Escala 1:250 000 serie II.



Fuente: INEGI. *Marco Geoestadístico Municipal 2010, versión 4.3.*  
 INEGI. Conjunto de Datos Vectoriales de Uso de Suelo y Vegetación Serie III Escala 1:250 000.  
 INEGI. Información Topográfica Digital Escala 1:250 000 serie II.