



Compendio de información geográfica municipal 2010

Zapotiltic

Jalisco



INSTITUTO NACIONAL
DE ESTADÍSTICA Y GEOGRAFÍA

Compendio de información geográfica municipal de los Estados Unidos Mexicanos Zapotiltic, Jalisco clave geoestadística 14121

	Coordenadas y altitud	Colindancias	Otros datos
Ubicación geográfica	Entre los paralelos 19°28' y 19°46' de latitud norte; los meridianos 103°11' y 103°29' de longitud oeste; altitud entre 1 100 y 1 900 m	Colinda al norte con los municipios de Zapotlán el Grande y Tamazula de Gordiano; al este con el municipio de Tamazula de Gordiano; al sur con los municipios de Tamazula de Gordiano, Tecalitlán y Tuxpan; al oeste con los municipios de Tuxpan y Zapotlán el Grande	Ocupa el 0.32% de la superficie del estado. Cuenta con 66 localidades y una población total de 29 192 habitantes. http://mapserver.inegi.org.mx/mgn2k ; resultado del censo 2010.

	Provincia	Subprovincia	Sistemas de topoformas
Fisiografía	Sierra Madre del Sur (58.70%) y Eje Neovolcánico (41.30%)	Cordillera del Sur (58.70%), Chapala (25.90%) y Volcanes de Colima (15.40%)	Valle ramificado (35.19%), Sierra volcánica de laderas escarpadas con cañadas (25.90%), Sierra alta compleja (23.51%) y Lomerío de tobas (15.40%)

	Rango de temperatura	Rango de precipitación	Clima
Clima	16 – 22°C	800 – 1 200 mm	Semicálido subhúmedo con lluvias en verano, de menor humedad (67.56%), semicálido subhúmedo con lluvias en verano, de humedad media (32.17%) y templado subhúmedo con lluvias en verano, de humedad media (0.27%)

	Periodo	Roca	Sitios de interés
Geología	Neógeno (59.63%), Cretácico (31.69%), Cuaternario (3.82%) y Plioceno-Cuaternario (1.73%)	Ígnea intrusiva: granodiorita (24.26%) Ígnea extrusiva: riolacita-toba ácida (8.74%), toba ácida (6.63%), toba ácida-brecha volcánica ácida (3.97%), andesita (3.24%), toba básica (2.84%), basalto (1.74%) y toba intermedia (0.09%) Sedimentaria: arenisca-conglomerado (36.91%), caliza (7.38%), conglomerado (0.04%) y lutita-arenisca (0.04%) Suelo: aluvial (0.99%)	No disponible

Nota: el porcentaje faltante corresponde a Zonas Urbanas con 3.03% y Cuerpos de Agua con 0.10%.

Edafología	Suelo dominante
	Regosol (34.90%), Phaeozem (30.34%), Cambisol (15.86%), Vertisol (7.11%), Leptosol (5.88%), Luvisol (1.79%) y Arenosol (0.98%)

Nota: el porcentaje faltante corresponde a Zonas Urbanas con 3.03%, Cuerpos de Agua con 0.10% y NA con 0.01%.

	Región hidrológica	Cuenca	Subcuenca	Corrientes de agua	Cuerpos de agua
Hidrografía	Armería-Coahuayana (99.46%) y Lerma-Santiago (0.54%)	R. Coahuayana (99.46%) y L. Chapala (0.54%)	R. Tuxpan (99.46%) y L. Zapotlán (0.54%)	Perennes: El Aserradero, La Alberca, San Jerónimo, Tamazula y Tuxpan Intermitentes: El Pedregal, La Citaca y Seco	Perennes (0.10%): El Calaque

Uso del suelo y vegetación	Uso del suelo	Vegetación
	Agricultura (40.41%) y Zona urbana (3.03%)	Selva (23.15%), Bosque (22.33%) y Pastizal (10.97%)

Nota: el porcentaje faltante corresponde a Cuerpos de Agua con 0.10% y NA con 0.01%.

	Agrícola	Pecuario
Uso potencial de la tierra	Para la agricultura mecanizada continua (46.15%) Para la agricultura manual estacional (25.20%) No aptas para la agricultura (28.65%)	Para el desarrollo de praderas cultivadas (46.15%) Para el aprovechamiento de la vegetación natural diferente del pastizal (21.66%) Para el aprovechamiento de la vegetación natural únicamente por el ganado caprino (29.06%) No aptas para uso pecuario (3.13%)

Zona urbana	Las zonas urbanas están creciendo sobre suelos aluviales del Cuaternario y rocas ígneas extrusivas del Plioceno-Cuaternario y sedimentaria del Cretácico y Neógeno, en lomerío de tobas; sobre áreas donde originalmente habían suelos denominados Cambisol, Andosol, Phaeozem y Regosol; tienen clima semicálido subhúmedo con lluvias en verano, de menor humedad, y están creciendo sobre terrenos previamente ocupados por agricultura
--------------------	--

Zonas arqueológicas y monumentos históricos	<p>Santuario de la Virgen de Guadalupe.- Localizado en la cabecera municipal, data de la época colonial.</p> <p>Iglesia de la hacienda de Huescalapa.</p> <p>El Torreón.- Construcción cilíndrica de piedra y ladrillo ubicada en las inmediaciones de Zapotiltic.</p> <p>El Rincón.- Construido en 1902, sirvió de fortín durante la época de la Revolución.</p> <p>El Acueducto.- Antigua construcción para rodar agua de El Rincón- Zapotiltic. Actualmente sólo se pueden apreciar en algunos sectores, principalmente en la calle 12 de octubre.</p> <p>Cascos de la Hacienda de Huescalapa.</p> <p>Hacienda de San Mamés.- En los límites Tuxpan- Zapotiltic.</p> <p>Ruinas de la Hacienda de El Cortijo.</p> <p>Hacienda de El Rincón (Casa Grande).</p>
--	---

Fuente: www.inafed.gob.mx

Hablantes de lengua indígena	Dialecto	Número de personas
	Maya, Náhuatl, Otomí y No especificado	36

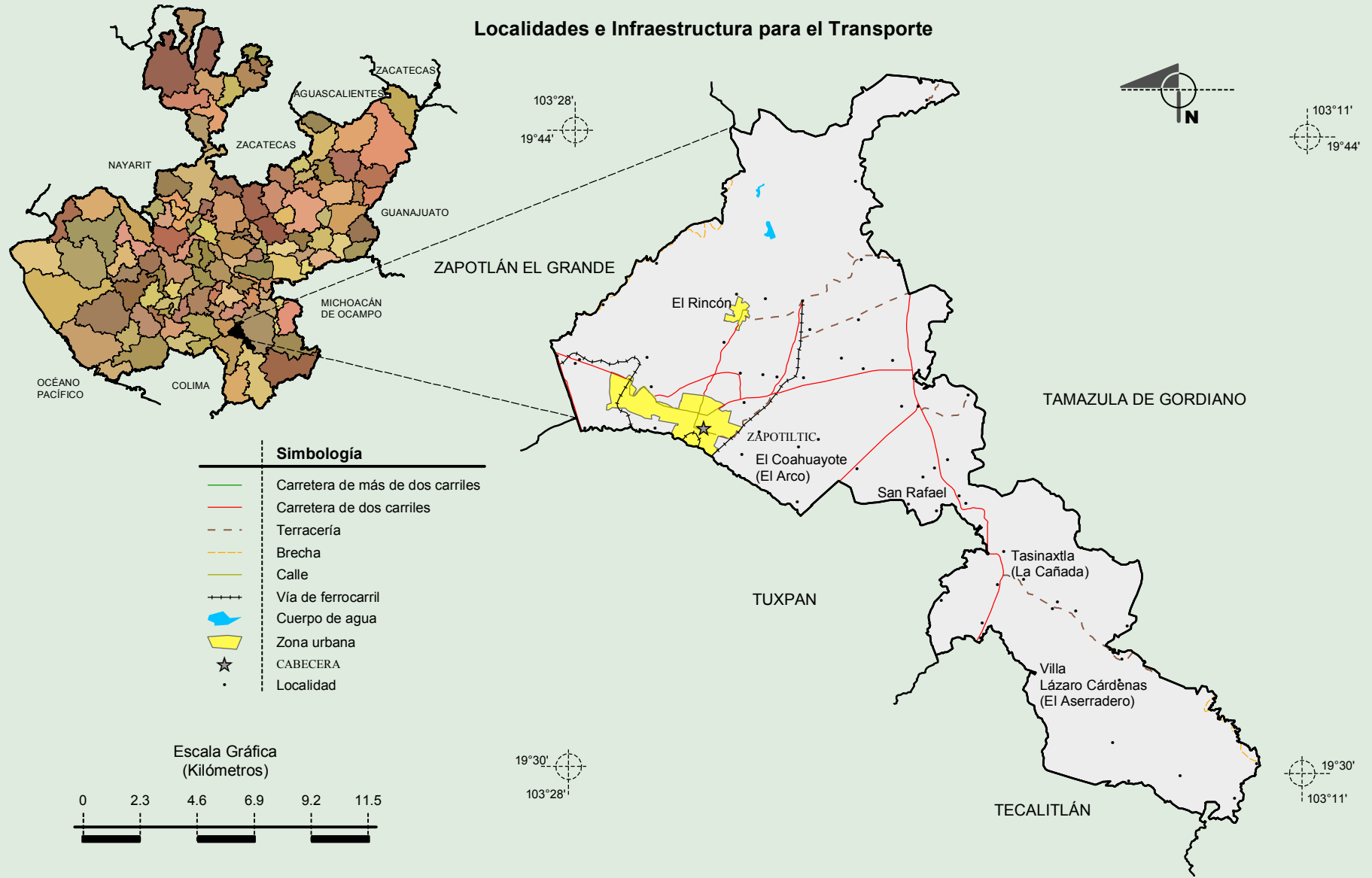
Fuente: INEGI. Jalisco. *II Censo de Población y Vivienda, 2005. Tabulados básicos*

Cultura popular	Artesanías	Gastronomía	Música
	<p>En la actualidad, sólo se realizan artesanías de tejidos crochet, deshilados, punto de cruz, hilvanes y tejidos de estambres.</p> <p>Destaca también la fabricación de instrumentos musicales de cuerda. En la actualidad, casi ha desaparecido la fabricación de arpas, aunque en un tiempo era una actividad que caracterizaba al municipio.</p> <p>Anteriormente se elaboraban cobijas de lana, huaraches, cuchillos y sombreros de palma en forma manual.</p>	<p>De sus alimentos destacan: la birria de chivo, con salsa de sabor único en la región; cuachala, a base carne de pollo; y la pieza típica de pan conocido como "fruta de horno". De sus dulces, los curtidos de frutas de temporada; los cacahuates garapiñado; y la palanqueta de nuez. De sus frutas, la jícama y el pepino. De sus bebidas, el ponche de granada</p>	<p>Las composiciones del Sr. José Jaco Lizardi, intérprete del mariachi "Los Llaneros de Jalisco"</p>

Fuente: www.inafed.gob.mx

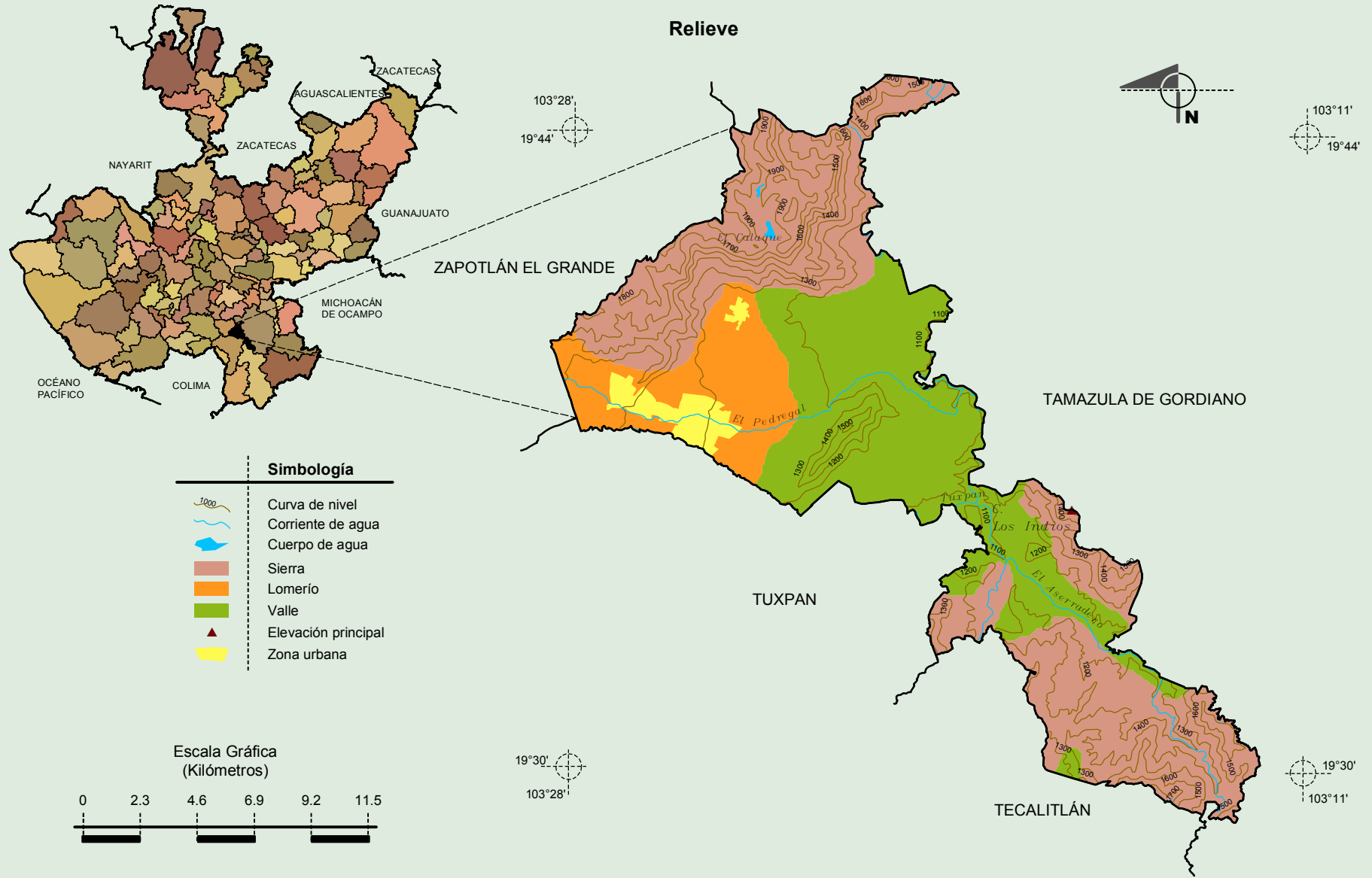
Compendio de información geográfica municipal de los Estados Unidos Mexicanos
Zapotiltic, Jalisco

INEGI. Compendio de información geográfica municipal 2010. Zapotiltic, Jalisco. 2010



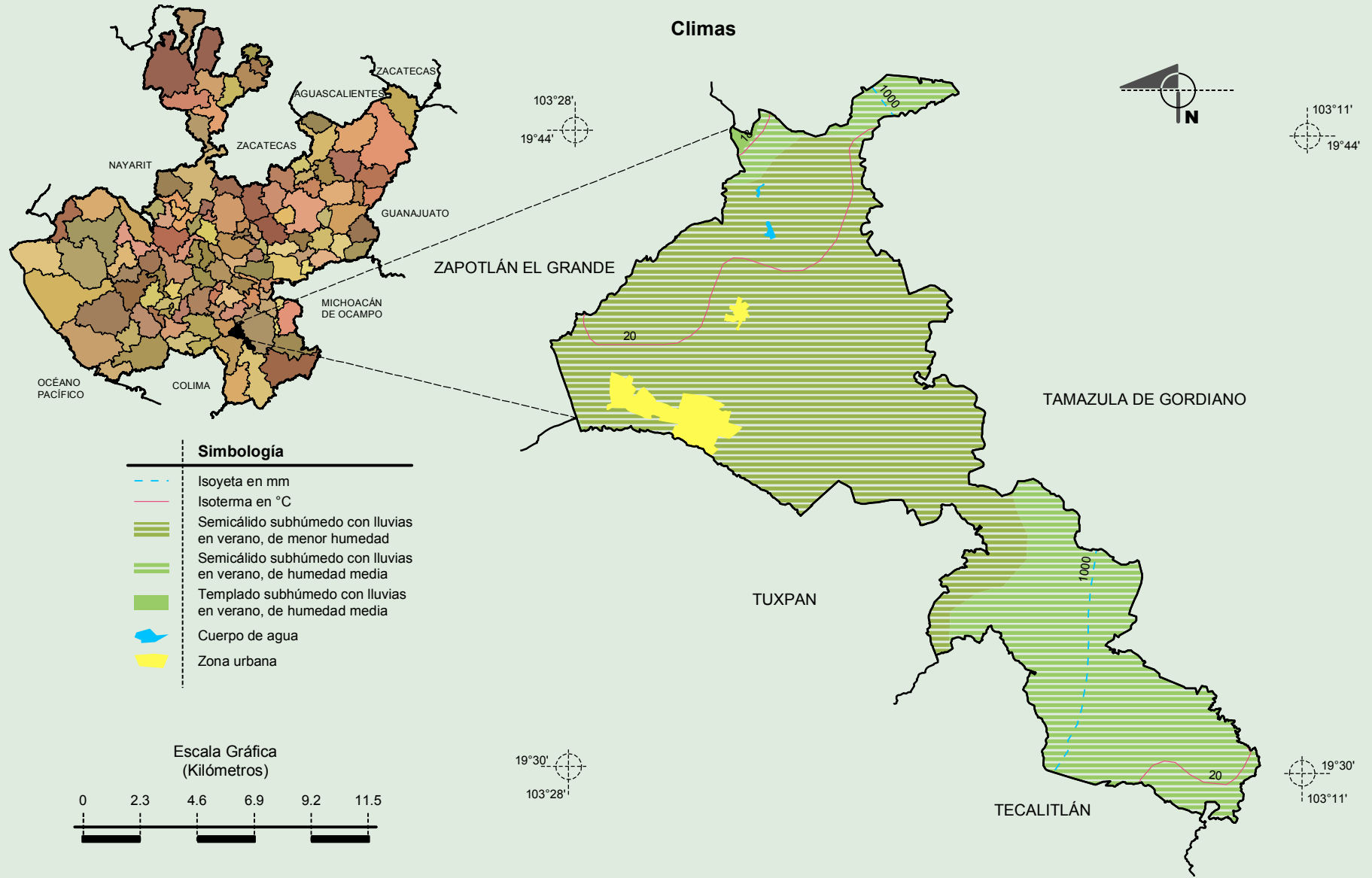
Fuente: INEGI. *Marco Geoestadístico Municipal 2010, versión 4.3.*
 INEGI. Información Topográfica Digital Escala 1:250 000 serie II y III.

Compendio de información geográfica municipal de los Estados Unidos Mexicanos
Zapotiltic, Jalisco



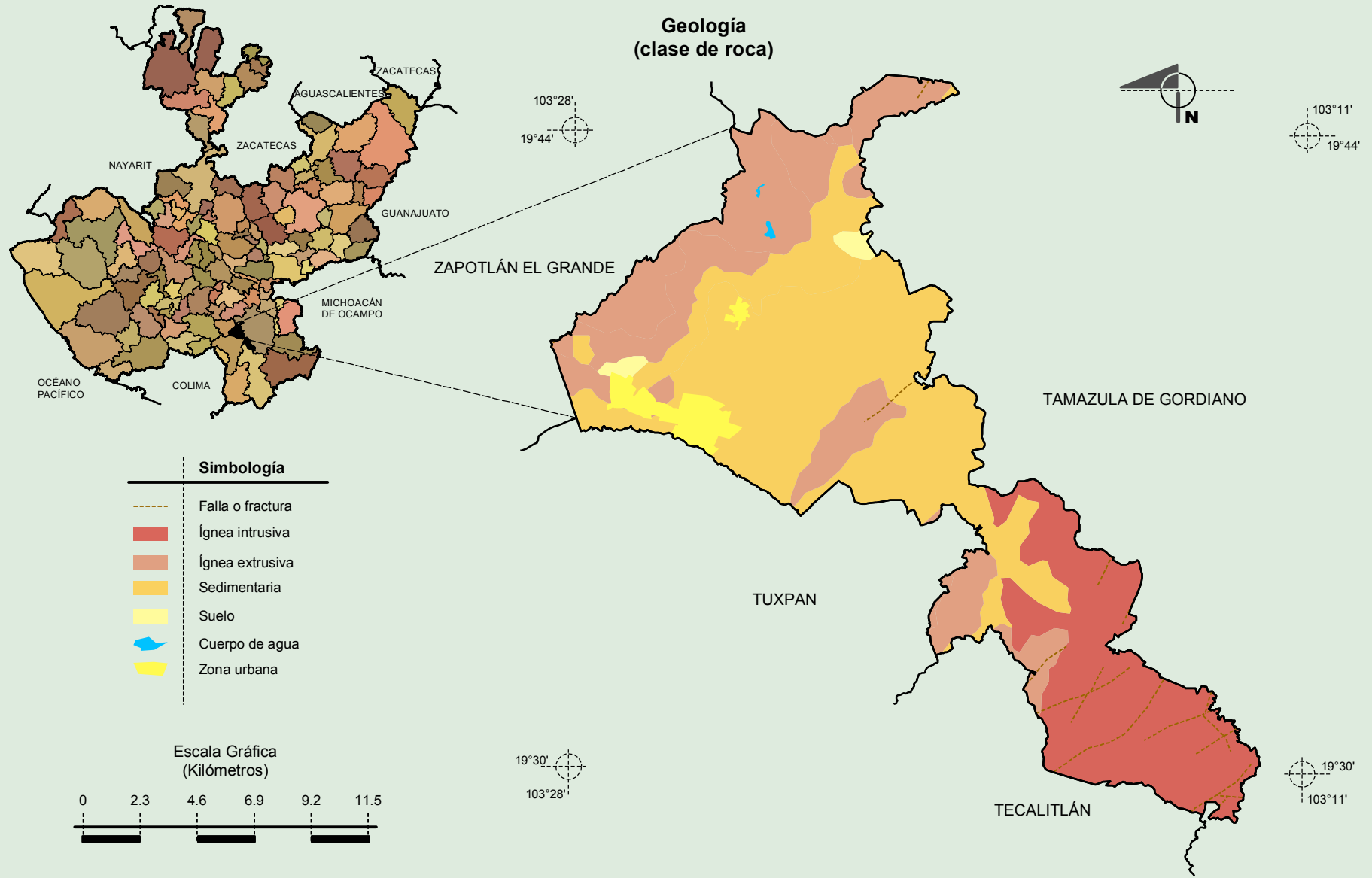
Fuente: INEGI. *Marco Geoestadístico Municipal 2010, versión 4.3.*
 INEGI. Información Topográfica Digital Escala 1:250 000 serie II y III.
 INEGI. Continuo Nacional del Conjunto de Datos Geográficos de la Carta Fisiográfica 1:1 000 000, serie I.
 INEGI-CONAGUA. 2007. Mapa de la Red Hidrográfica Digital de México, Escala 1:250 000. México.

Compendio de información geográfica municipal de los Estados Unidos Mexicanos Zapotiltic, Jalisco



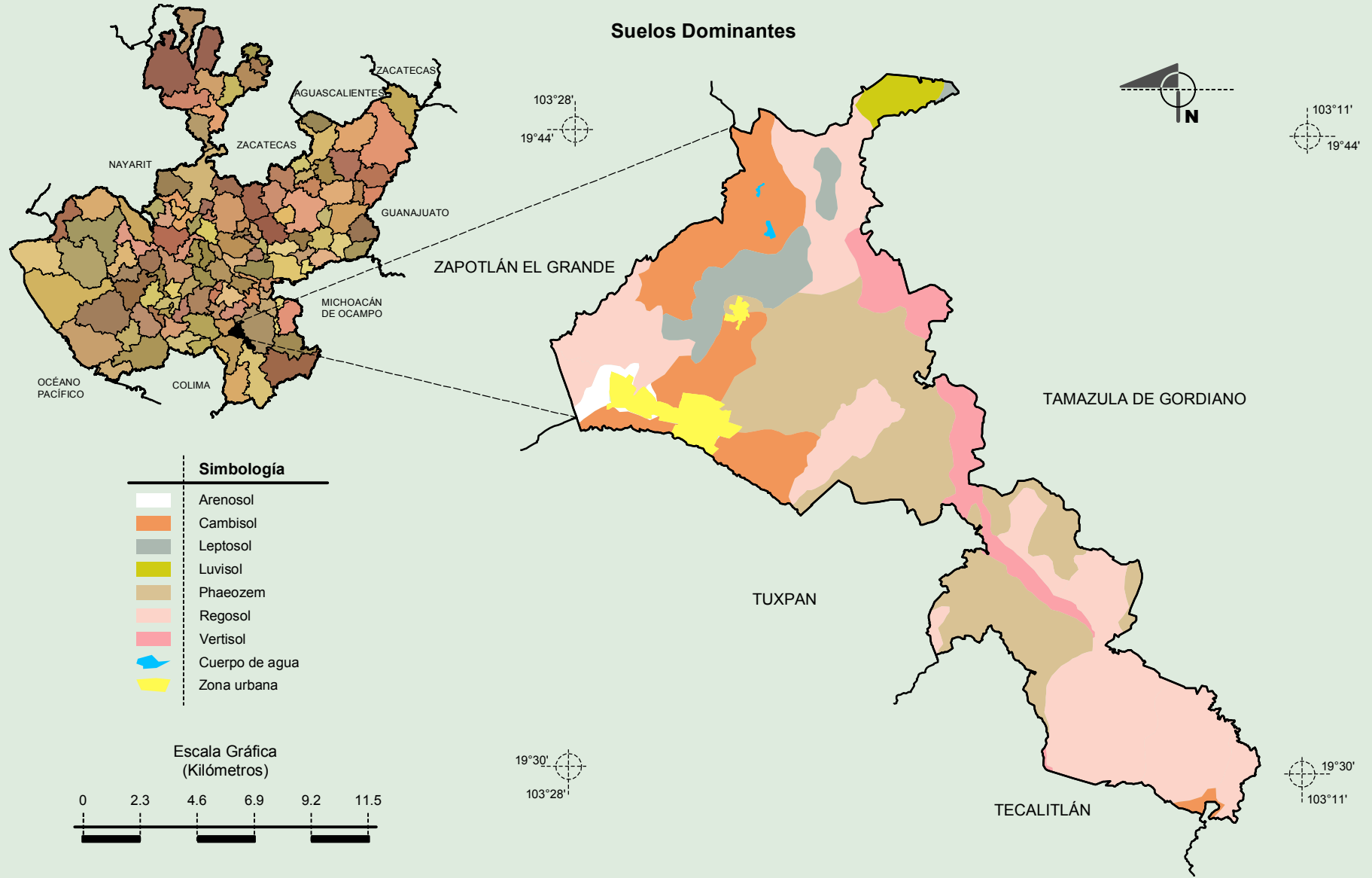
Fuente: INEGI. *Marco Geoestadístico Municipal 2010, versión 4.3.*
 INEGI. Continuo Nacional del Conjunto de Datos Geográficos de las Cartas de Climas, Precipitación Total Anual y Temperaturas Medias Anuales, 1:1 000 000, serie I.
 INEGI. Información Topográfica Digital Escala 1:250 000 serie II.

Compendio de información geográfica municipal de los Estados Unidos Mexicanos
Zapotiltic, Jalisco



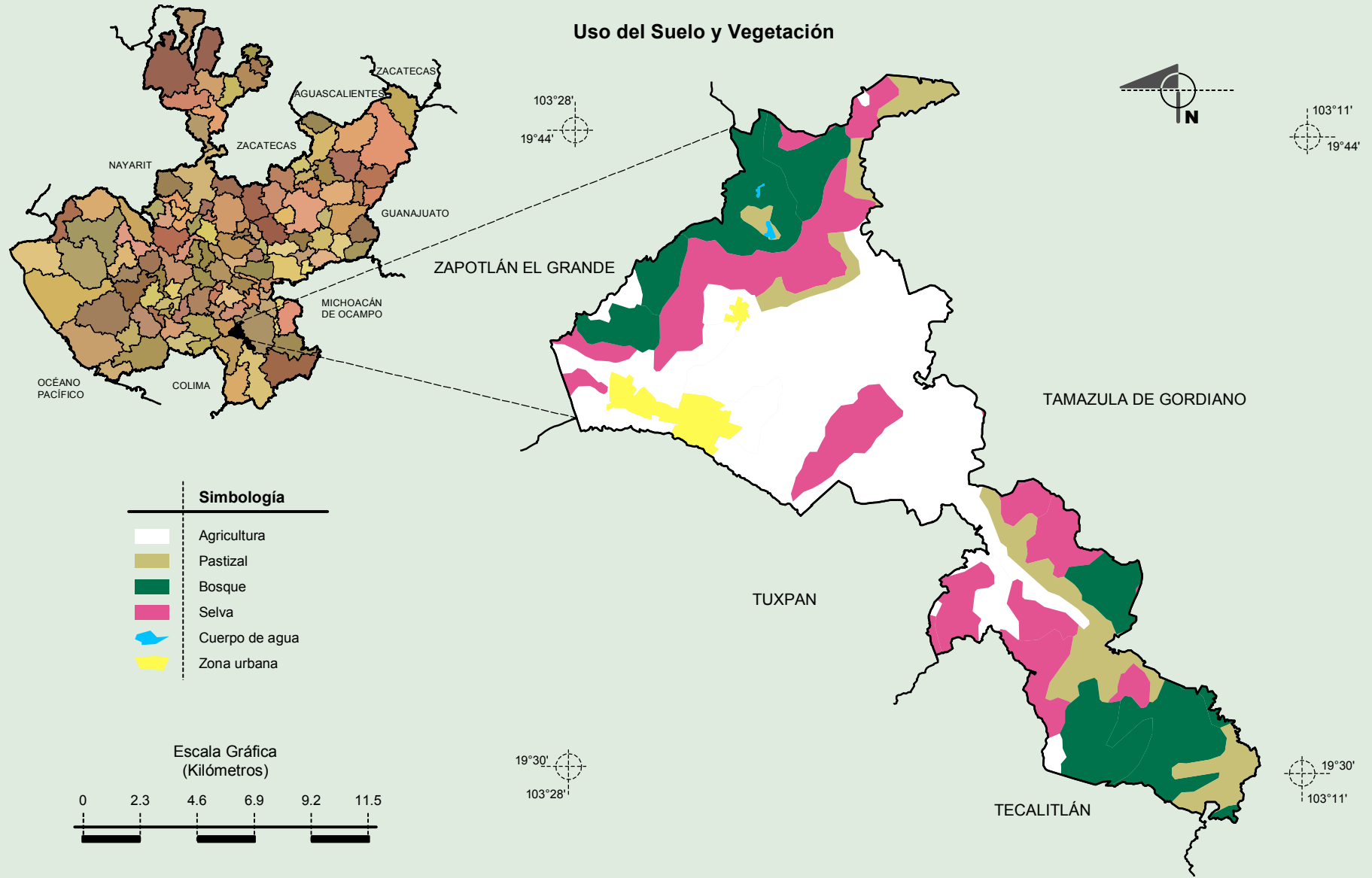
Fuente: INEGI. *Marco Geoestadístico Municipal 2010, versión 4.3.*
 INEGI. Continuo Nacional del Conjunto de Datos Geográficos de la Carta Geológica, 1:250 000, serie I.
 INEGI. Información Topográfica Digital Escala 1:250 000 serie II.

Compendio de información geográfica municipal de los Estados Unidos Mexicanos Zapotiltic, Jalisco



Fuente: INEGI. *Marco Geoestadístico Municipal 2010, versión 4.3.*
 INEGI. Conjunto de Datos Vectorial Edafológico, Escala 1:250 000, Serie II (Continuo Nacional).
 INEGI. Información Topográfica Digital Escala 1:250 000 serie II.

Compendio de información geográfica municipal de los Estados Unidos Mexicanos
Zapotiltic, Jalisco



Fuente: INEGI. *Marco Geoestadístico Municipal 2010, versión 4.3.*
 INEGI. Conjunto de Datos Vectoriales de Uso de Suelo y Vegetación Serie III Escala 1:250 000.
 INEGI. Información Topográfica Digital Escala 1:250 000 serie II.