

Instituto Nacional de Estadística y Geografía



Compendio de información geográfica municipal 2010

San Ignacio Cerro Gordo

Jalisco



INSTITUTO NACIONAL
DE ESTADÍSTICA Y GEOGRAFÍA

Compendio de información geográfica municipal de los Estados Unidos Mexicanos San Ignacio Cerro Gordo, Jalisco clave geoestadística 14125

Ubicación geográfica	Coordenadas y altitud	Colindancias	Otros datos
	Entre los paralelos 20°40' y 20°53' de latitud norte; los meridianos 102°25' y 102°36' de longitud oeste; altitud entre 2 000 y 2 600 m	Colinda al norte con los municipios de Tepatitlán de Morelos, San Miguel el Alto y Arandas; al este con el municipio de Arandas; al sur con los municipios de Arandas y Tepatitlán de Morelos; al oeste con el municipio de Tepatitlán de Morelos	Ocupa el 0.29% de la superficie del estado. Cuenta con 90 localidades y una población total de 17 626 habitantes. http://mapserver.inegi.org.mx/mgn2k ; resultado del censo 2010.

Fisiografía	Provincia	Subprovincia	Sistemas de topoformas
	Eje Neovolcánico (100%)	Altos de Jalisco (100%)	Lomerío de basalto (42.85%), Llanura costera de piso rocoso o cementado (31.52%) y Escudo volcanes (25.63%)

Clima	Rango de temperatura	Rango de precipitación	Clima
	16 – 18°C	800 – 1 100 mm	Templado subhúmedo con lluvias en verano, de mayor humedad (58.30%) y templado subhúmedo con lluvias en verano, de humedad media (41.70%)

Geología	Periodo	Roca	Sitios de interés
	Plioceno-Cuaternario (66.57%) y Cuaternario (30.69%)	Ígnea extrusiva: basalto (66.58%) Suelo: residual (27.89%) y aluvial (2.79%)	No disponible

Nota: el porcentaje faltante corresponde a Zona Urbana con 1.31% y Cuerpos de Agua con 1.43%.

Edafología	Suelo dominante
	Planosol (40.72%), Vertisol (24.40%), Luvisol (24.34%), Phaeozem (4.69%) y Lixisol (3.10%)

Nota: el porcentaje faltante corresponde a Zona Urbana con 1.31%, Cuerpos de Agua con 1.43% y NA con 0.01%.

	Región hidrológica	Cuenca	Subcuenca	Corrientes de agua	Cuerpos de agua
Hidrografía	Lerma-Santiago (100%)	R. Santiago-Guadalajara (66.79%) y R. Verde Grande (33.21%)	R. Zula (66.58%), R. del Valle (33.21%) y R. Calderón (0.21%)	Intermitentes: El Cerro Gordo, El Cinco, La Presa y Palo Blanco	Perennes (0.64%): Presa Cuscucillo, Presa El Huizache y La Hacienda Intermitentes (0.79%): El Terrero

Uso del suelo y vegetación	Uso del suelo	Vegetación
	Agricultura (59.72%) y Zona urbana (1.31%)	Pastizal (27.90%), Bosque (5.17%) y Selva (4.46%)

Nota: el porcentaje faltante corresponde a Cuerpos de Agua con 1.43% y NA con 0.01%.

Uso potencial de la tierra	Agrícola	Pecuario
	Para la agricultura mecanizada continua (73.62%) No aptas para la agricultura (26.38%)	Para el desarrollo de praderas cultivadas (73.62%) Para el aprovechamiento de la vegetación natural únicamente por el ganado caprino (23.63%) No aptas para uso pecuario (2.75%)

Zona urbana	La zona urbana está creciendo sobre suelo residual del Cuaternario, en escudo volcanes y llanura de piso rocoso o cementado; sobre áreas originalmente ocupadas por suelos denominados Luvisol, Planosol y Vertisol; tiene clima templado subhúmedo con lluvias en verano, de mayor humedad, y está creciendo sobre terrenos previamente ocupados por agricultura y pastizal
--------------------	--

Zonas arqueológicas y monumentos históricos	Construcciones arquitectónicas de estilo barroco y de estilo neogótico
--	--

Fuente: www.inafed.gob.mx

Hablantes de lengua indígena	Dialecto	Número de personas
	No disponible	No disponible

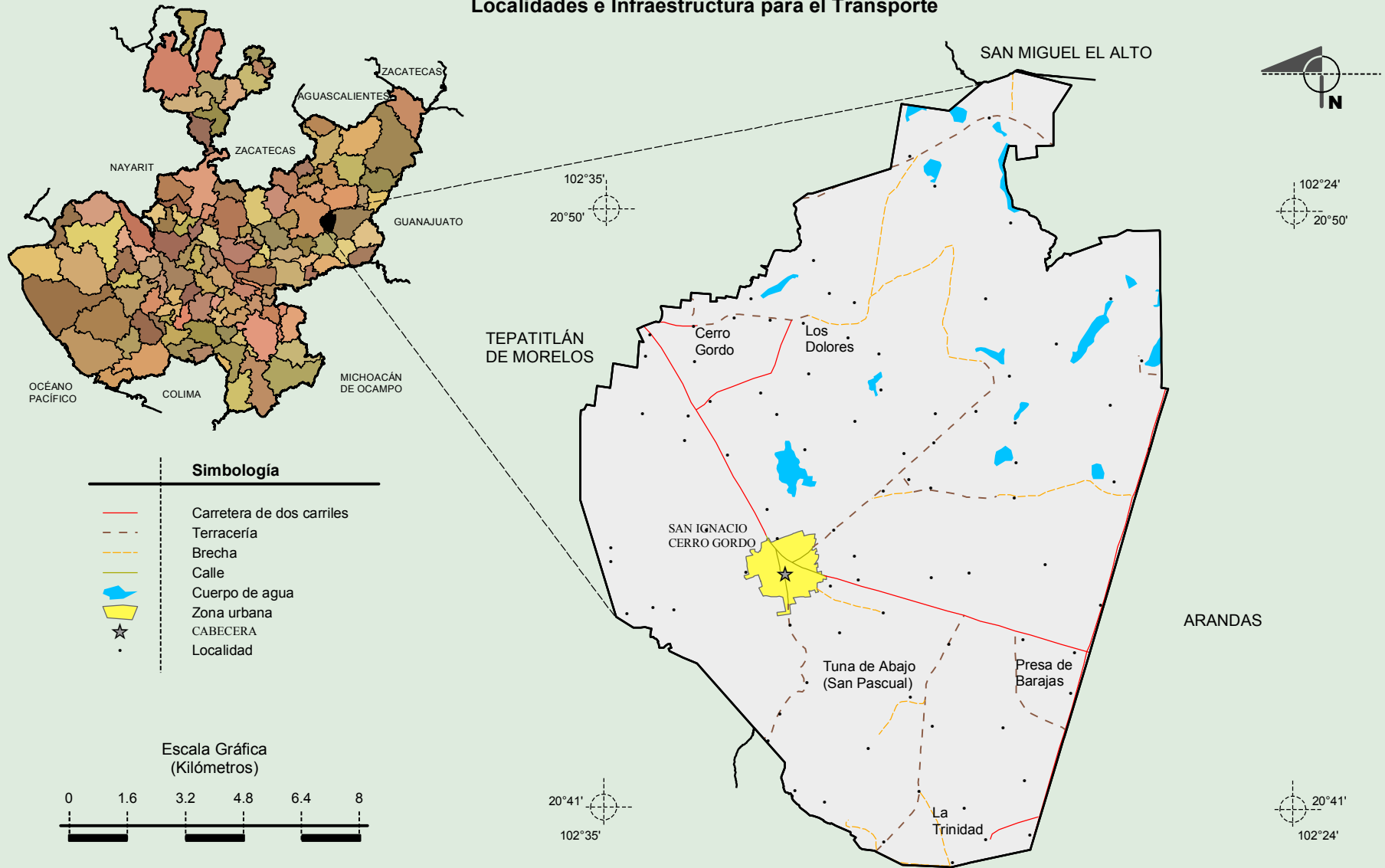
Fuente: INEGI. Jalisco. II Censo de Población y Vivienda, 2005. Tabulados básicos

	Artesanías	Gastronomía	Música
Cultura popular	No disponible	Carnitas de cerdo, chicharrones y birria estilo Arandas. Los derivados de la leche como son queso, mantequilla, crema y requesón Dulces: Cocadas, jamoncillos, cajeta natural y envinada, muéganos y turrón de almendra Bebidas: La bebida por excelencia es el tequila, también es muy típico en la región el agua de "agrillos"	No disponible

Fuente: www.inafed.gob.mx

Compendio de información geográfica municipal de los Estados Unidos Mexicanos
San Ignacio Cerro Gordo, Jalisco

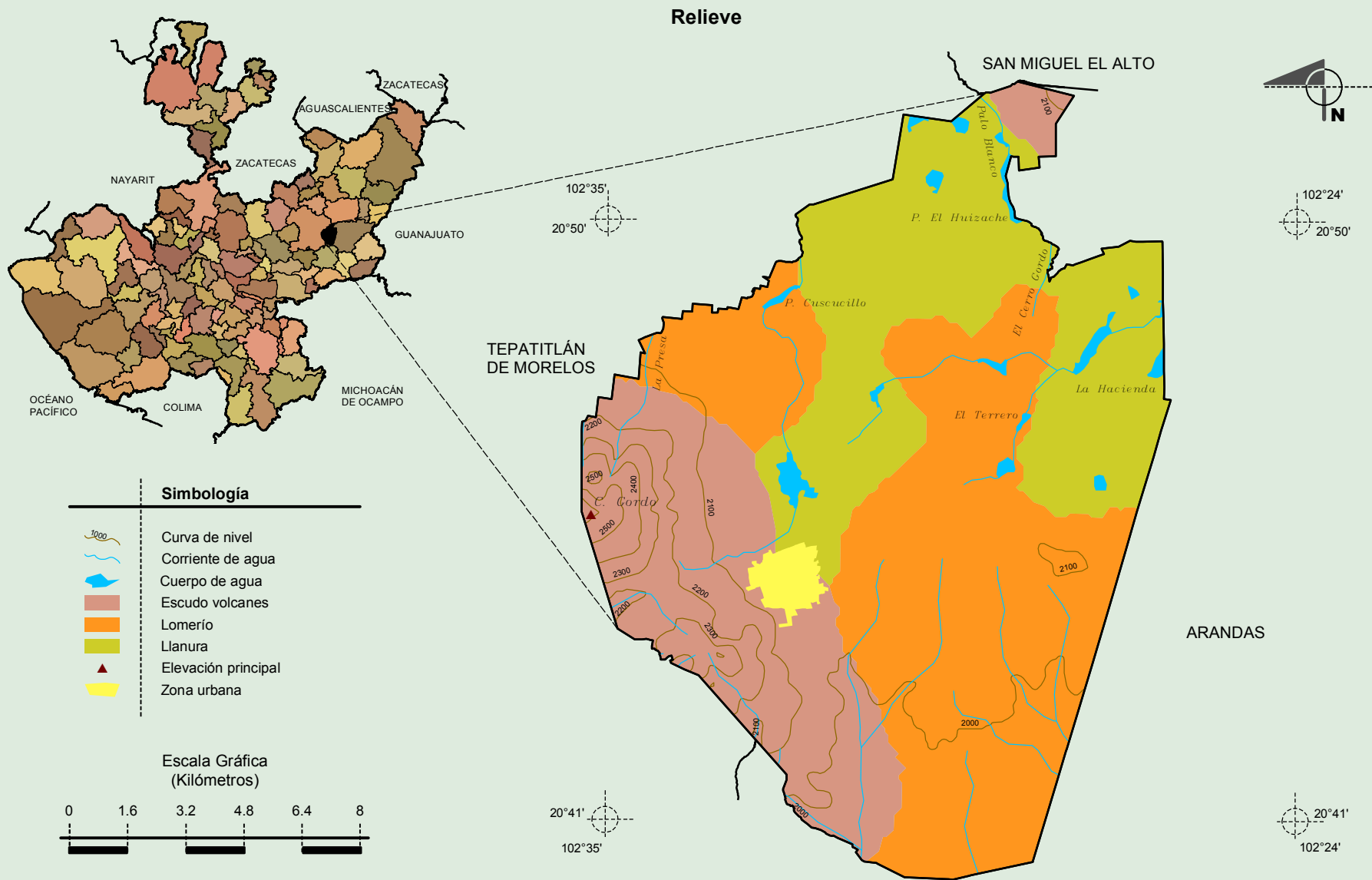
Localidades e Infraestructura para el Transporte



Fuente: INEGI. *Marco Geoestadístico Municipal 2010, versión 4.3.*
 INEGI. Información Topográfica Digital Escala 1:250 000 serie II y III.

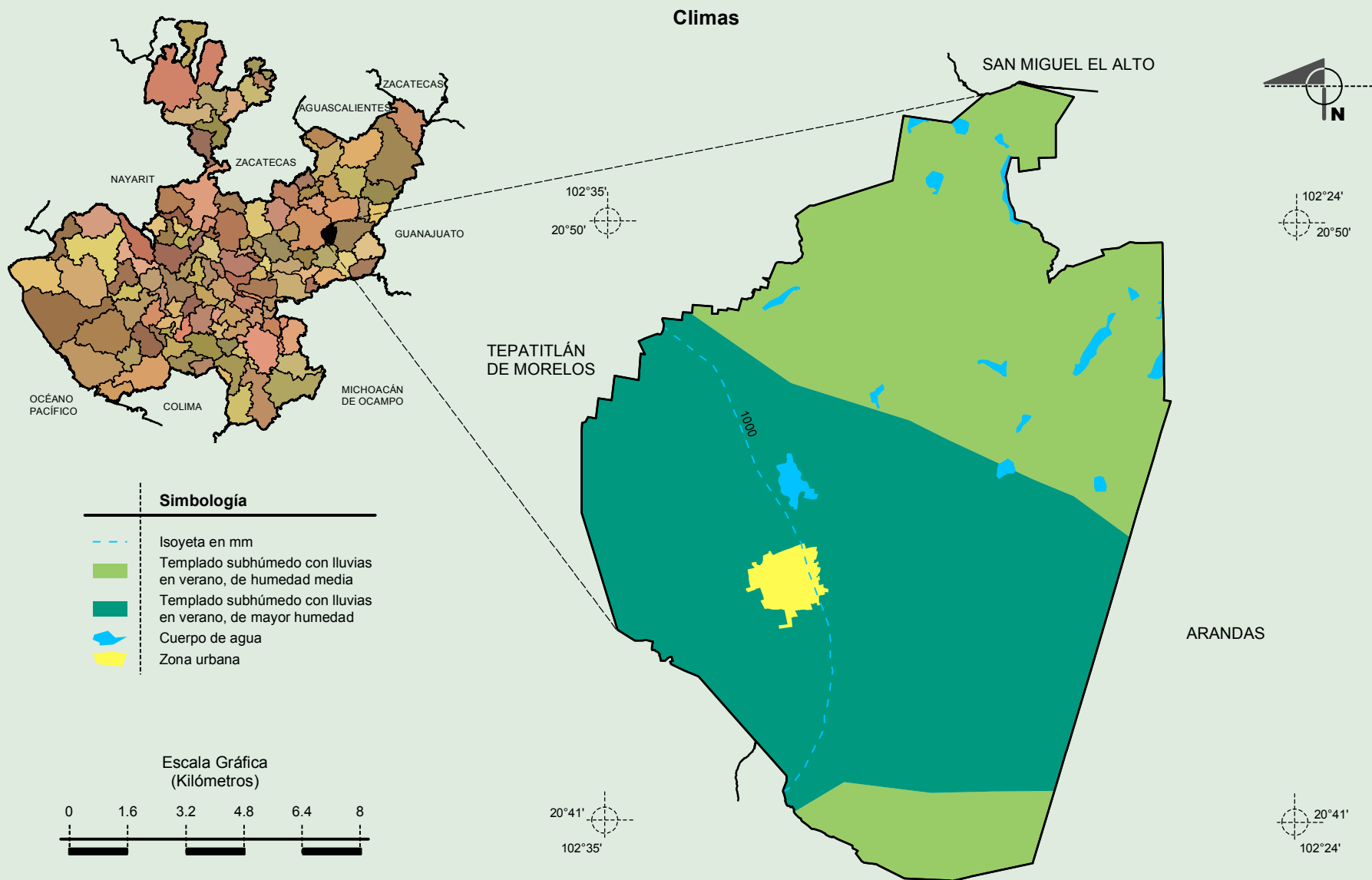
Compendio de información geográfica municipal de los Estados Unidos Mexicanos

San Ignacio Cerro Gordo, Jalisco



Fuente: INEGI. *Marco Geoestadístico Municipal 2010, versión 4.3.*
 INEGI. Información Topográfica Digital Escala 1:250 000 serie II y III.
 INEGI. Continuo Nacional del Conjunto de Datos Geográficos de la Carta Fisiográfica 1:1 000 000, serie I.
 INEGI-CONAGUA. 2007. Mapa de la Red Hidrográfica Digital de México, Escala 1:250 000. México.

Compendio de información geográfica municipal de los Estados Unidos Mexicanos San Ignacio Cerro Gordo, Jalisco

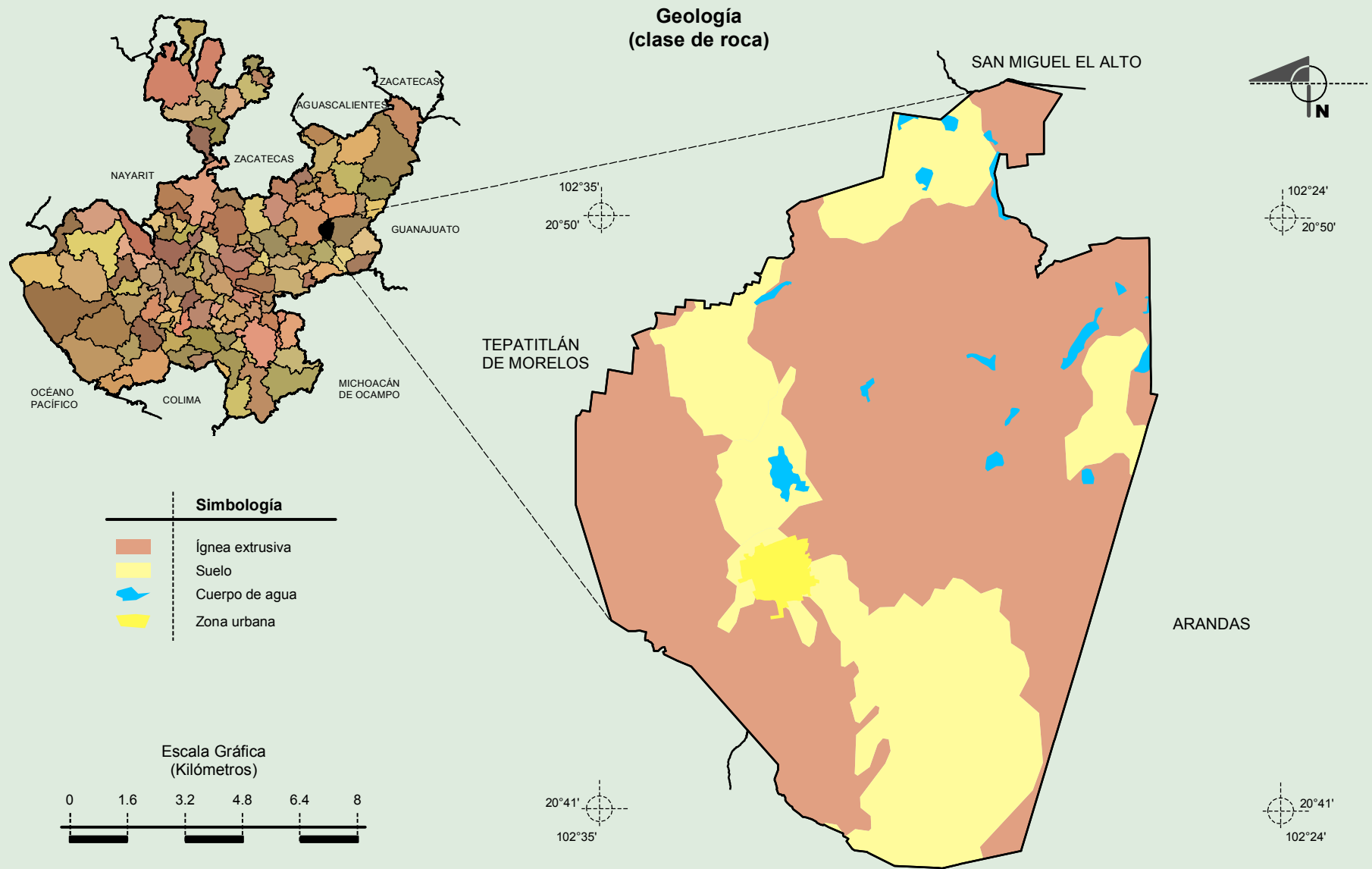


Fuente: INEGI. *Marco Geoestadístico Municipal 2010, versión 4.3.*

INEGI. Continuo Nacional del Conjunto de Datos Geográficos de las Cartas de Climas, Precipitación Total Anual y Temperaturas Medias Anuales, 1:1 000 000, serie I.

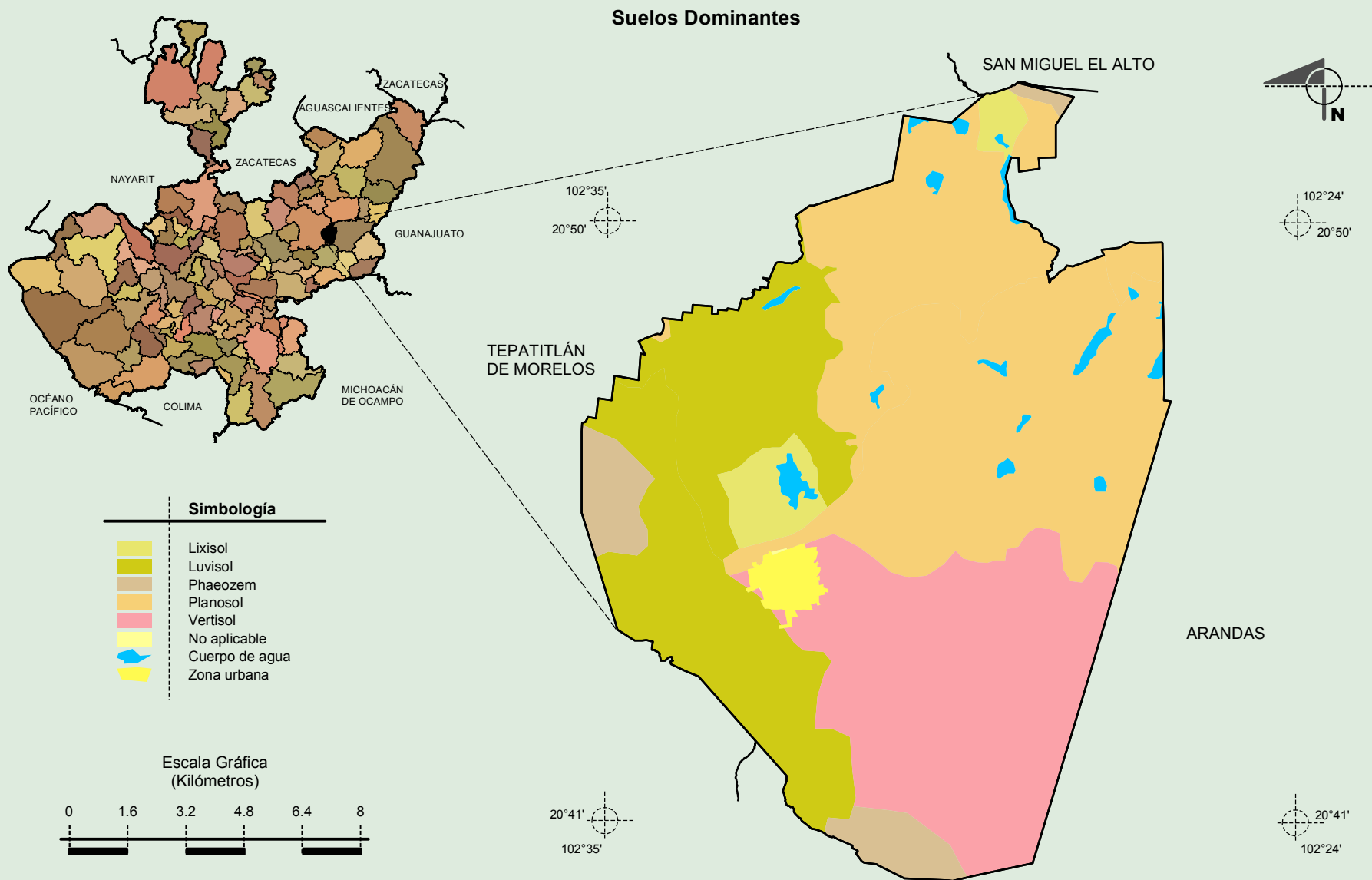
INEGI. Información Topográfica Digital Escala 1:250 000 serie II.

Compendio de información geográfica municipal de los Estados Unidos Mexicanos
San Ignacio Cerro Gordo, Jalisco



Fuente: INEGI. *Marco Geoestadístico Municipal 2010, versión 4.3.*
 INEGI. Continuo Nacional del Conjunto de Datos Geográficos de la Carta Geológica, 1:250 000, serie I.
 INEGI. Información Topográfica Digital Escala 1:250 000 serie II.

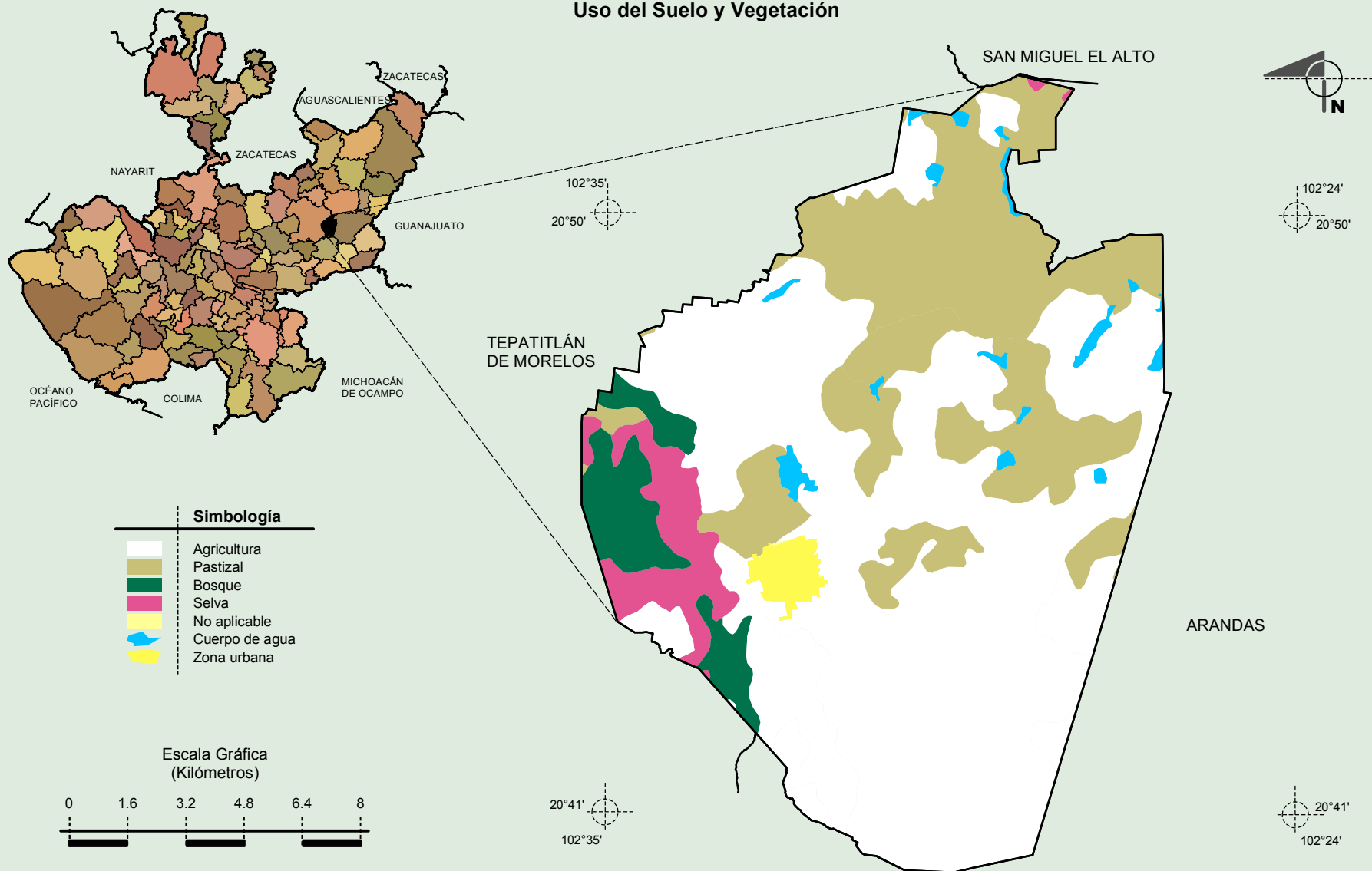
Compendio de información geográfica municipal de los Estados Unidos Mexicanos San Ignacio Cerro Gordo, Jalisco



Fuente: INEGI. *Marco Geoestadístico Municipal 2010, versión 4.3.*
 INEGI. Conjunto de Datos Vectorial Edafológico, Escala 1:250 000, Serie II (Continuo Nacional).
 INEGI. Información Topográfica Digital Escala 1:250 000 serie II.

Compendio de información geográfica municipal de los Estados Unidos Mexicanos
San Ignacio Cerro Gordo, Jalisco

Uso del Suelo y Vegetación



Fuente: INEGI. *Marco Geoestadístico Municipal 2010, versión 4.3.*
 INEGI. Conjunto de Datos Vectoriales de Uso de Suelo y Vegetación Serie III Escala 1:250 000.
 INEGI. Información Topográfica Digital Escala 1:250 000 serie II.