



# Compendio de información geográfica municipal 2010

Aculco

México



INSTITUTO NACIONAL  
DE ESTADÍSTICA Y GEOGRAFÍA

## Compendio de información geográfica municipal de los Estados Unidos Mexicanos Aculco, México clave geoestadística 15003

Ubicación geográfica	Coordenadas y altitud	Colindancias	Otros datos
	Entre los paralelos 20° 00' y 20° 16' de latitud norte; los meridianos 99° 40' y 100° 00' de longitud oeste; altitud entre 2 000 y 3 400 m.	Colinda al norte con el Estado de Querétaro y el municipio de Polotitlán; al este con los municipios de Polotitlán, Jilotepec y Timilpan; al sur con los municipios de Timilpan y Acambay; al oeste con el municipio de Acambay y el Estado de Querétaro.	Ocupa el 2.03% de la superficie del estado. Cuenta con 66 localidades y una población total de 44 823 habitantes <a href="http://mapserver.inegi.org.mx/mgn/2k/">http://mapserver.inegi.org.mx/mgn/2k/</a> ; resultado del censo 2010.

Fisiografía	Provincia	Subprovincia	Sistemas de topofomas
	Eje Neovolcánico (100%)	Llanuras y Sierras de Querétaro e Hidalgo (79.5%) y Lagos y Volcanes de Anáhuac (20.5%)	Lomerío de basalto (73.38%), Escudo volcanes (20.5%), Vaso lacustre con lomerío (5.21%) y Llanura de piso rocoso o cementado (0.91%)

Clima	Rango de temperatura	Rango de precipitación	Clima
	10 – 18°C	700 – 1 000 mm	Templado subhúmedo con lluvias en verano, de humedad media (57.16%), templado subhúmedo con lluvias en verano, de mayor humedad (27.5%), templado subhúmedo con lluvias en verano, de menor humedad (13.11%) y semifrío subhúmedo con lluvias en verano, de mayor humedad (2.23%)

Geología	Periodo	Roca	Sitios de interés
	Neógeno (94.66%) y Cuaternario (1.84%)	Ígnea extrusiva: toba ácida (58.16%), basalto (17.57%), andesita (12.98%), volcanoclástico (4.3%), brecha volcánica básica (1.45%) y riolita (0.2%) Suelo: aluvial (1.84%)	No aplica

*Nota: el porcentaje faltante corresponde a Zona Urbana con (2.58%) y Cuerpos de Agua con (0.92%).*

Edafología	Suelo dominante
	Phaeozem (50.01%), Vertisol (29.19%), Luvisol (8.93%), Planosol (6.62%) y Leptosol (1.75%)

*Nota: el porcentaje faltante corresponde a Zona Urbana con (2.58%) y Cuerpos de Agua con (0.92%).*

	Región hidrológica	Cuenca	Subcuenca	Corrientes de agua	Cuerpos de agua
<b>Hidrografía</b>	Pánuco (100%)	R. Moctezuma (100%)	R. Prieto (51.48%) y R. Arroyo Zarco (48.5%) y R. Tecozutla (0.02%)	Perennes: Prieto, Ñado, Tesquedo y Río Las Adjuntas Intermitentes: Prieto, Zarco, La Estancia, Dosocua, El Carrizo, La Pasadita, Zarco, Taxto, Verde, Brazuelos, La Cofradía, Maxhido, Hondo, Chapala, San Antonio, Arroyo Las Tinajas, Caiste, El Cuartillo, El Cristal, Majuay, El Cuervo, La Tinaja, Buenavista, Saltillo, El Campamento, Quitate y Los Álamos	Perennes (0.77%): Laguna Huapango, San Antonio, Zarco, Ñadó, El Molino y La Cofradía Intermitentes (0.15%):

<b>Uso del suelo y vegetación</b>	Uso del suelo	Vegetación
	Agricultura (58.03%) y zona urbana (2.58%)	Pastizal (26.49%), bosque (11.85%) y matorral (0.13%)

*Nota: el porcentaje faltante corresponde a Cuerpos de Agua con (0.92%).*

<b>Uso potencial de la tierra</b>	Agrícola	Pecuario
	Para la agricultura mecanizada continua (48.07%) Para la agricultura de tracción animal continua (3.48%) Para la agricultura manual continua (13.41%) Para la agricultura manual estacional (0.83%) No apta para la agricultura (34.21%)	Para el desarrollo de praderas cultivadas (48.07%) Para el aprovechamiento de la vegetación de pastizal (3.48%) Para el aprovechamiento de la vegetación natural únicamente por el ganado caprino (17.83%) No apta para uso pecuario (30.62%)

<b>Zona urbana</b>	Las zonas urbanas están creciendo sobre suelos y rocas ígneas extrusivas del Neógeno y Cuaternario, en lomeríos; sobre áreas donde originalmente había suelos denominados Phaeozem; tienen clima templado subhúmedo con lluvias en verano, de humedad media, y están creciendo sobre terrenos previamente ocupados por agricultura y pastizal.
--------------------	--

<b>Zonas arqueológicas y monumentos históricos</b>	Parroquia de San Jerónimo y Santuario del Señor de Nenthé.
--	--

Fuente: [http://portal2.edomex.gob.mx/edomex/temas/turismo/pueblos\\_bicentenario/acolman/index.html](http://portal2.edomex.gob.mx/edomex/temas/turismo/pueblos_bicentenario/acolman/index.html)

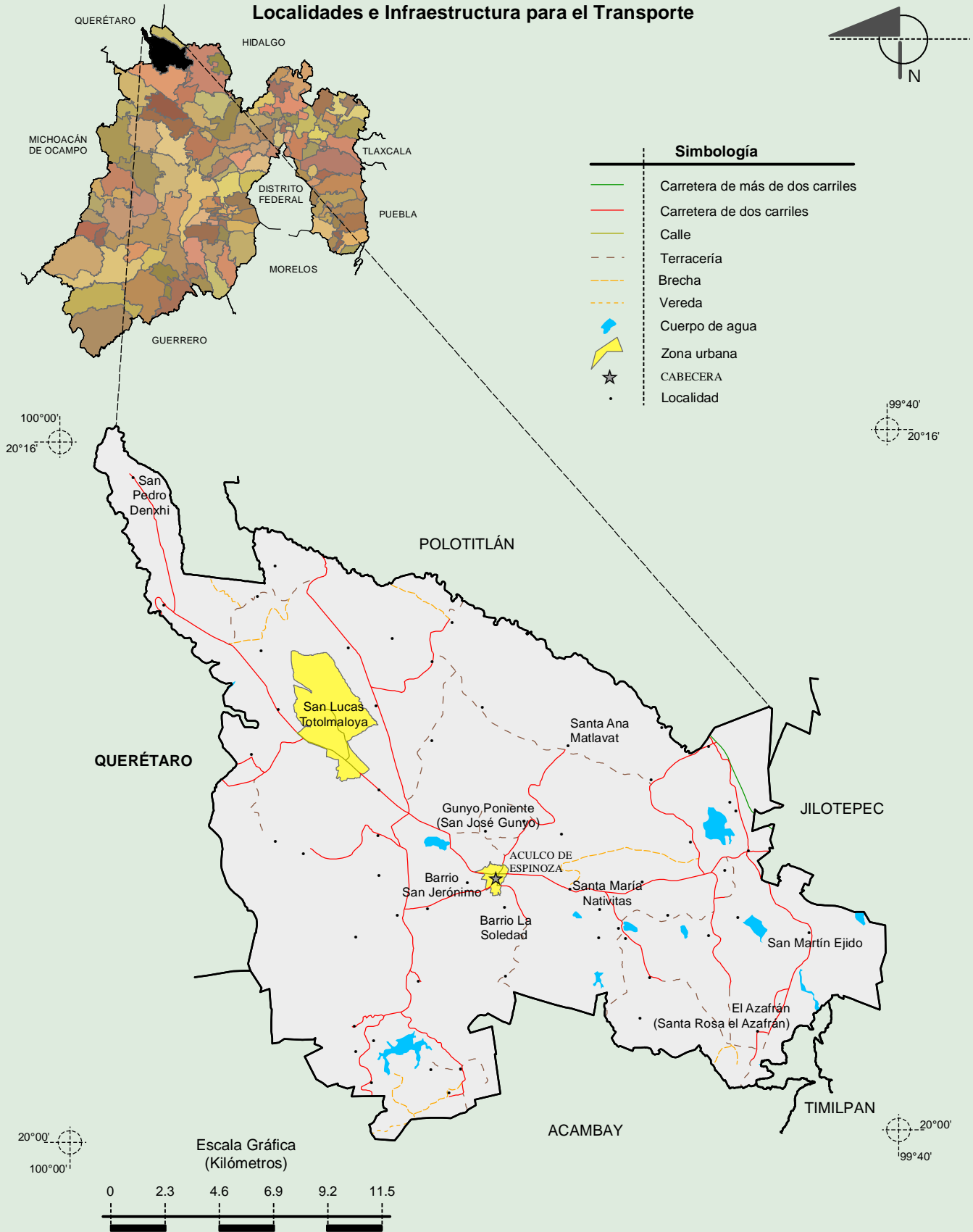
Hablantes de lengua indígena	Dialecto	Número de personas
	Lenguas Mixtecas, Mazahua, Náhuatl, Otomí y no especificado	3 123

Fuente: [http://www3.inegi.org.mx/sistemas/iter/entidad\\_indicador.aspx?ev=5](http://www3.inegi.org.mx/sistemas/iter/entidad_indicador.aspx?ev=5)

Cultura popular	Artesanías	Gastronomía	Música
	Producción de derivados lácteos como mantequilla, crema, quesos y dulces, además trabajan la piedra, hay talleres donde se realizan barandales, fuentes y adoquines	Barbacoa, el mole poblano, las carnitas y en temporadas, los escamoles.	Bandas de viento

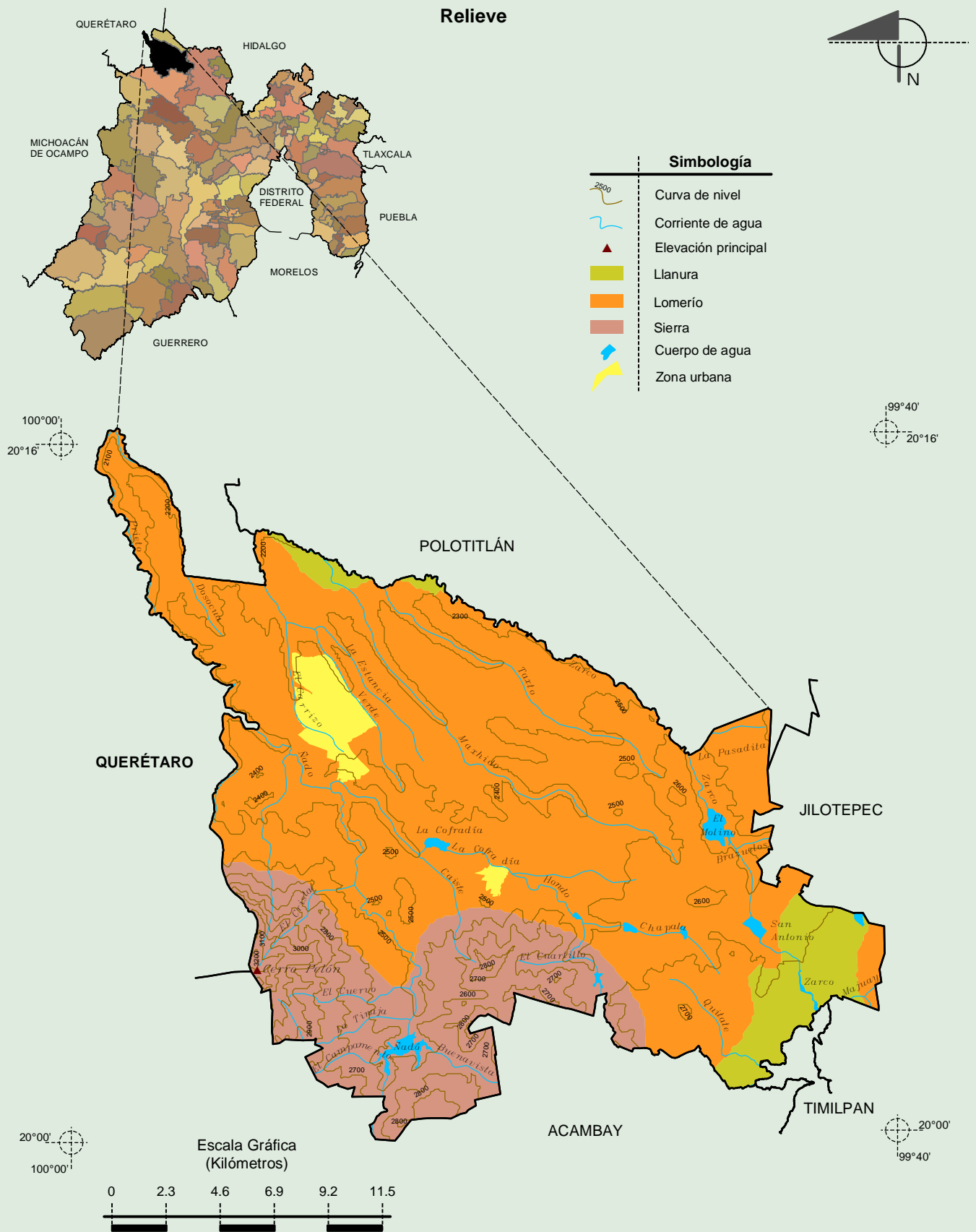
Fuente: [http://portal2.edomex.gob.mx/edomex/temas/turismo/pueblos\\_bicentenario/acolman/index.html](http://portal2.edomex.gob.mx/edomex/temas/turismo/pueblos_bicentenario/acolman/index.html)

**Compendio de información geográfica municipal de los Estados Unidos Mexicanos  
Aculco, México**



Fuente: INEGI. *Marco Geoestadístico Municipal 2010, versión 4.3.*  
INEGI. Información Topográfica Digital Escala 1:250 000 serie II y III.

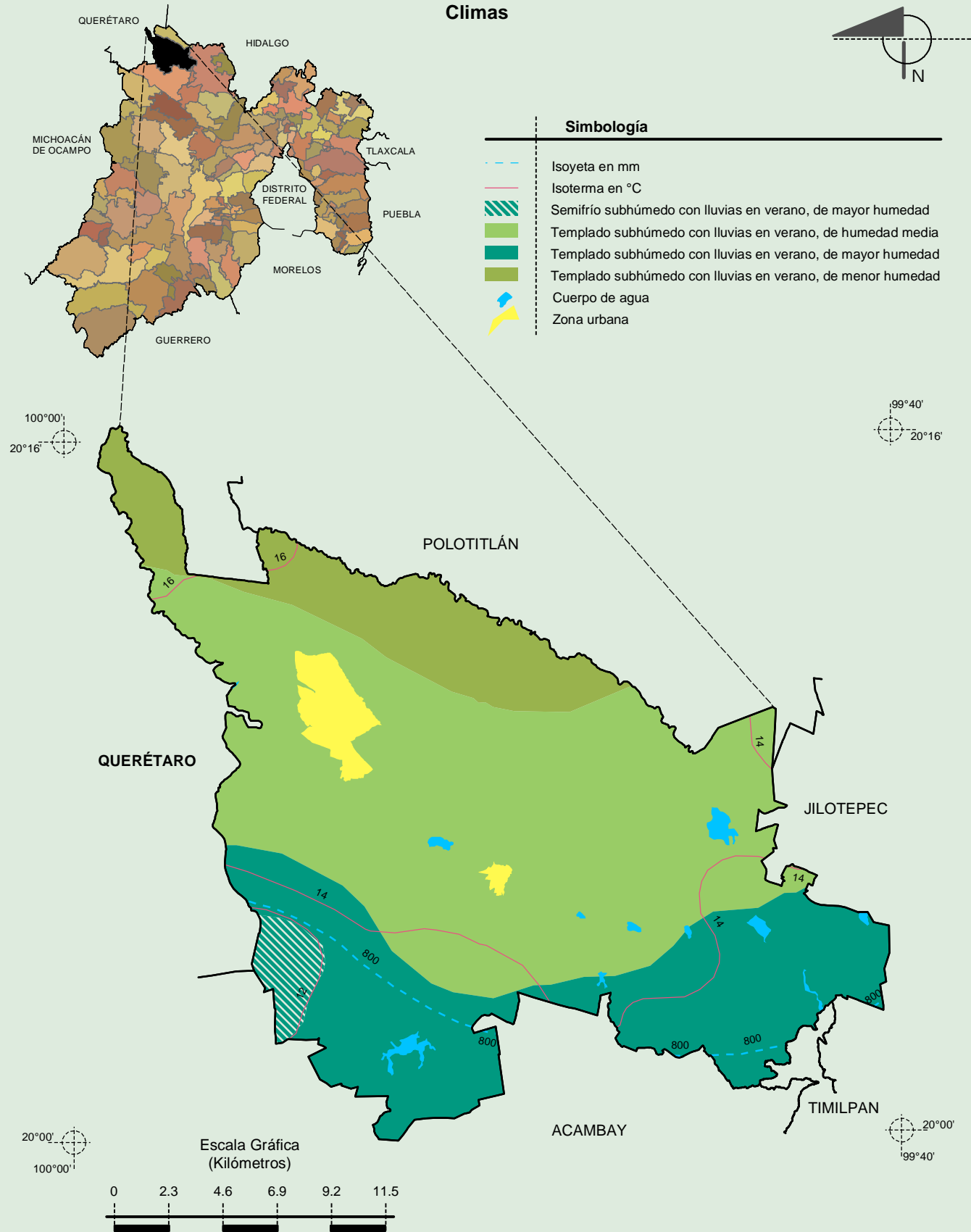
**Compendio de información geográfica municipal de los Estados Unidos Mexicanos**  
**Aculco, México**



Fuente: INEGI. *Marco Geoestadístico Municipal 2010, versión 4.3.*  
 INEGI. Continuo Nacional del Conjunto de Datos Geográficos de la Carta Fisiográfica 1:1 000 000, serie I.  
 INEGI-CONAGUA. 2007. Mapa de la Red Hidrográfica Digital de México escala 1:250 000. México.  
 INEGI. Información Topográfica Digital Escala 1:250 000 serie II y III.

**Compendio de información geográfica municipal de los Estados Unidos Mexicanos  
Aculco, México**

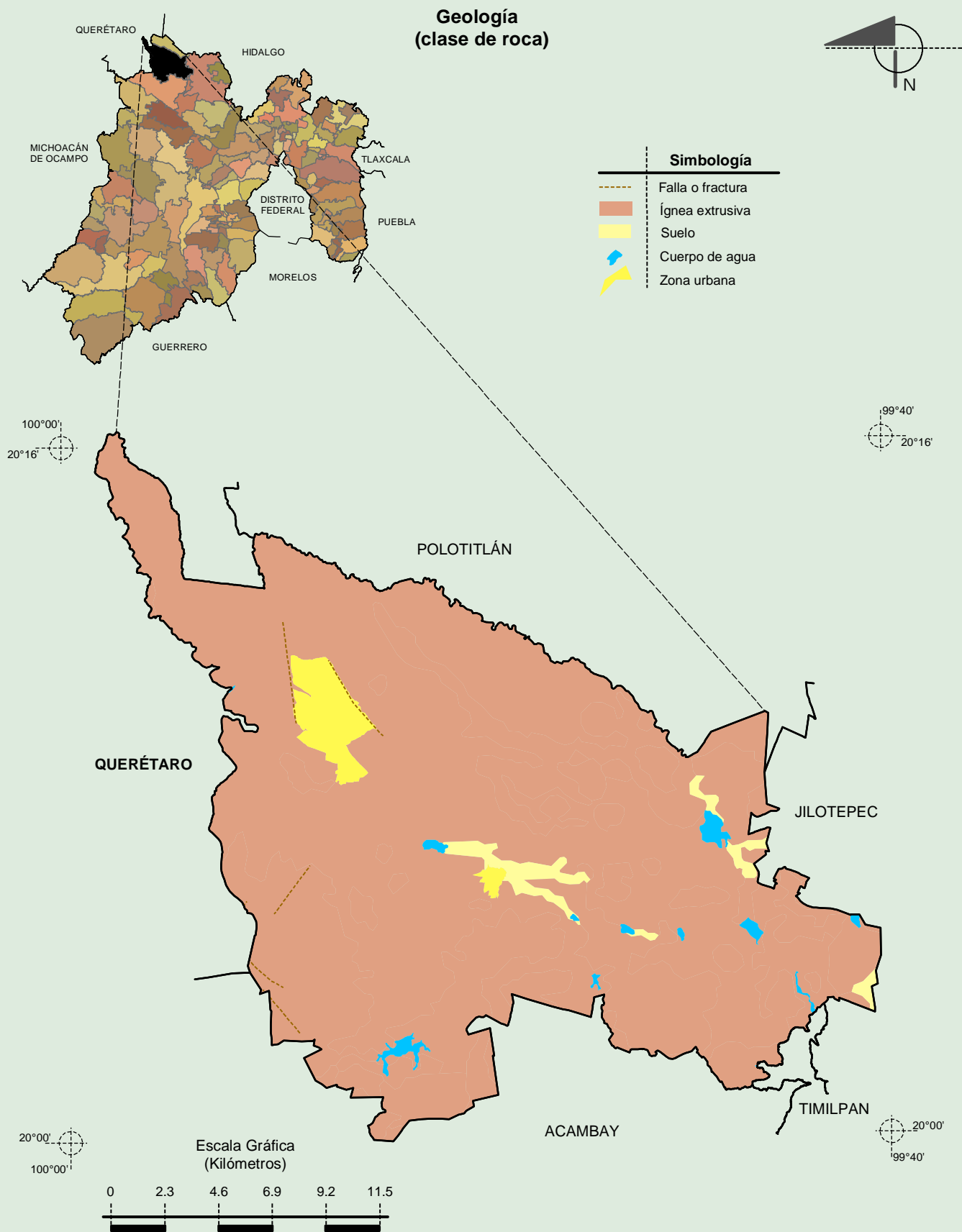
**Climas**



INEGI. Compendio de información geográfica municipal 2010. Aculco, México. 2010

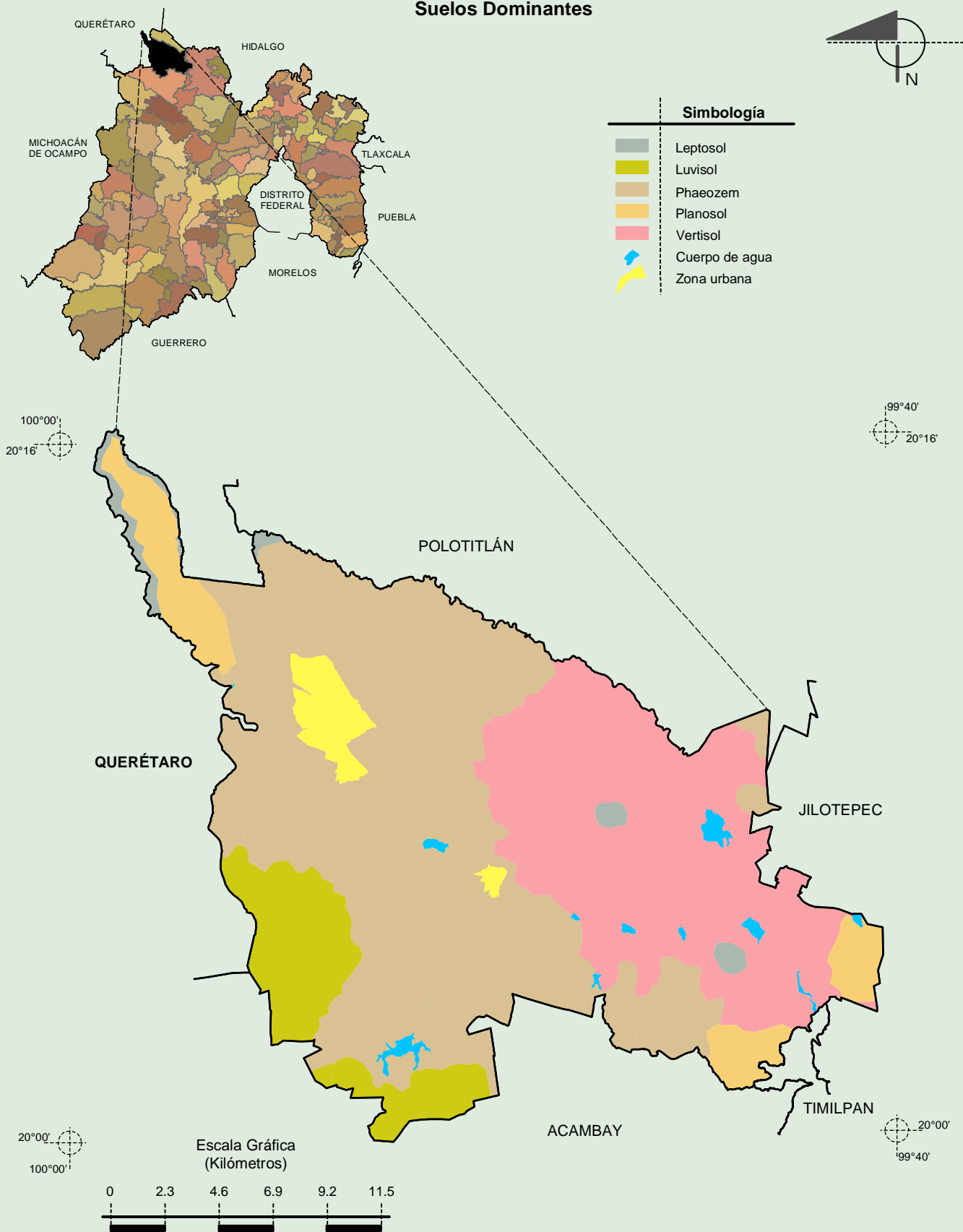
Fuente: INEGI. *Marco Geoestadístico Municipal 2010, versión 4.3.*  
 INEGI. Continuo Nacional del Conjunto de Datos Geográficos de las Cartas de Climas, Precipitación Total Anual y Temperatura Media Anual 1:1 000 000, serie I.  
 INEGI. Información Topográfica Digital Escala 1:250 000 serie II.

**Compendio de información geográfica municipal de los Estados Unidos Mexicanos  
Aculco, México**



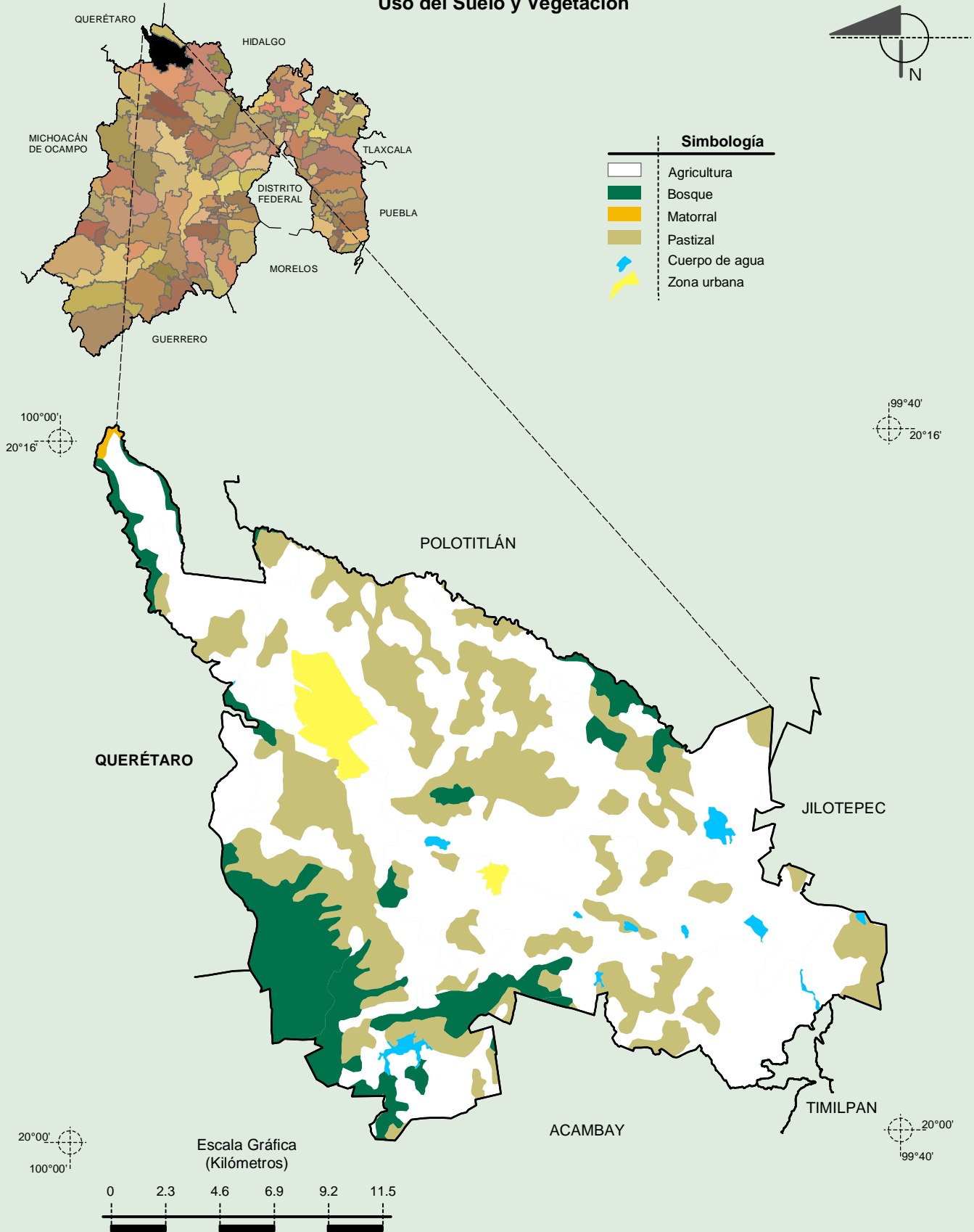
Fuente: INEGI. *Marco Geoestadístico Municipal 2010, versión 4.3.*  
 INEGI. Continuo Nacional del Conjunto de Datos Geográficos de la Carta Geológica 1:250 000, serie I.  
 INEGI. Información Topográfica Digital Escala 1:250 000 serie II.

**Suelos Dominantes**



Fuente: INEGI. *Marco Geoestadístico Municipal 2010, versión 4.3.*  
 INEGI. Conjunto de Datos Vectorial Edafológico, Escala 1:250 000, Serie II (Continuo Nacional).  
 INEGI. Información Topográfica Digital Escala 1:250 000, serie II.

Uso del Suelo y Vegetación



Fuente: INEGI. *Marco Geoestadístico Municipal 2010, versión 4.3.*  
INEGI. Conjunto de Datos Vectoriales de Uso del Suelo y Vegetación Serie III Escala 1:250 000.  
INEGI. Información Topográfica Digital Escala 1:250 000 serie II.