

Instituto Nacional de Estadística y Geografía



Compendio de información geográfica municipal 2010

Almoloya de Alquisiras

México



INSTITUTO NACIONAL
DE ESTADÍSTICA Y GEOGRAFÍA

Compendio de información geográfica municipal de los Estados Unidos Mexicanos Almoloja de Alquisiras, México clave geoestadística 15004

	Coordenadas y altitud	Colindancias	Otros datos
Ubicación geográfica	Entre los paralelos 18° 42' y 18° 56' de latitud norte; los meridianos 99° 46' y 99° 58' de longitud oeste; altitud entre 1 600 y 2 900 m.	Colinda al norte con los municipios de Texcaltitlán y Coatepec Harinas; al este con los municipios de Coatepec Harinas y Zacualpan; al sur con los municipios de Zacualpan y Sultepec; al oeste con los municipios de Sultepec y Texcaltitlán.	Ocupa el 0.82% de la superficie del estado. Cuenta con 38 localidades y una población total de 14 856 habitantes http://mapserver.inegi.org.mx/mgn2k/ ; resultado del censo 2010.

	Provincia	Subprovincia	Sistemas de toposformas
Fisiografía	Sierra Madre del Sur (78.54%), Eje Neovolcánico (21.46%)	Depresión del Balsas (55.3%), Sierras y Valles Guerrerenses (23.24%), Lagos y Volcanes de Anáhuac (20.82%) y Mil Cumbres (0.64%)	Sierra alta compleja con cañadas (55.3%), Lomerío con mesetas (23.24%), Lomerío de basalto con cañadas (20.82%) y Lomerío de basalto con mesetas (0.64%)

	Rango de temperatura	Rango de precipitación	Clima
Clima	14 – 20°C	1 100 – 2 000 mm	Templado subhúmedo con lluvias en verano, de mayor humedad (78.5%), semicálido subhúmedo con lluvias en verano, de humedad media (18.9%) y semicálido subhúmedo con lluvias en verano, de mayor humedad (2.6%)

	Periodo	Roca	Sitios de interés
Geología	Terciario (33.26%), Jurásico superior-Cretácico inferior (32.84%), Neógeno (17.26%), Cuaternario (9.04%) y Paleógeno (6.42%)	Ígnea extrusiva: toba ácida (39.68%), basalto-brecha volcánica básica (8.39%) y basalto (0.41%) Sedimentaria: arenisca-conglomerado (14.12%) y brecha-sedimentaria (3.14%) Metamórfica: metavolcánica (25.09%) y metasedimentaria (7.75%) Suelo: aluvial (0.24%)	No aplica

Nota: el porcentaje faltante corresponde a Zona Urbana con (1.18%).

	Suelo dominante
Edafología	Cambisol (36.76%), Luvisol (33.91%), Leptosol (19.94%), Vertisol (5.48%) y Regosol (2.73%)

Nota: el porcentaje faltante corresponde a Zona Urbana con (1.18%).

	Región hidrológica	Cuenca	Subcuenca	Corrientes de agua	Cuerpos de agua
Hidrografía	Balsas (100%)	R. Grande de Amacuzac (77.12%), R. Balsas-Zirándaro (21.79%) y R. Cutzamala (1.09%)	R. Alto Amacuzac (77.12%), R. Poliutla (21.79%) y R. Ixtapan (1.09%)	Perennes: Huilacotes, Almoloya, El Cristo, La Soledad, Florido, Aquiapan, Grande y Escobedo Intermitentes: El Naranja, Los Capulines, Tía Nieves, El Paso, Los Capulines, Las Mesas, Cuautenco, Yerbabuena y San Juan	No disponible

Uso del suelo y vegetación	Uso del suelo	Vegetación
	Agricultura (34.5%) y zona urbana (1.18%)	Bosque (58.96%), pastizal (4.36%) y selva (1%)

Uso potencial de la tierra	Agrícola	Pecuario
	Para la agricultura mecanizada continua (24.44%) Para la agricultura manual continua (17.5%) No apta para la agricultura (58.06%)	Para el desarrollo de praderas cultivadas (24.44%) Para el aprovechamiento de la vegetación natural únicamente por el ganado caprino (74.38%) No apta para uso pecuario (1.18%)

Zona urbana	La zona urbana está creciendo sobre rocas ígneas extrusivas del Paleógeno y Terciario y rocas sedimentarias del Neógeno, en lomeríos y sierras; sobre áreas donde originalmente había suelos denominados Cambisol y Luvisol, tiene clima templado subhúmedo con lluvias en verano, de mayor humedad, y está creciendo sobre terrenos previamente ocupados por agricultura y bosques.
--------------------	--

Zonas arqueológicas y monumentos históricos	El templo de San Pedro.
--	-------------------------

Fuente: www.westennlatino.com/ic42.html

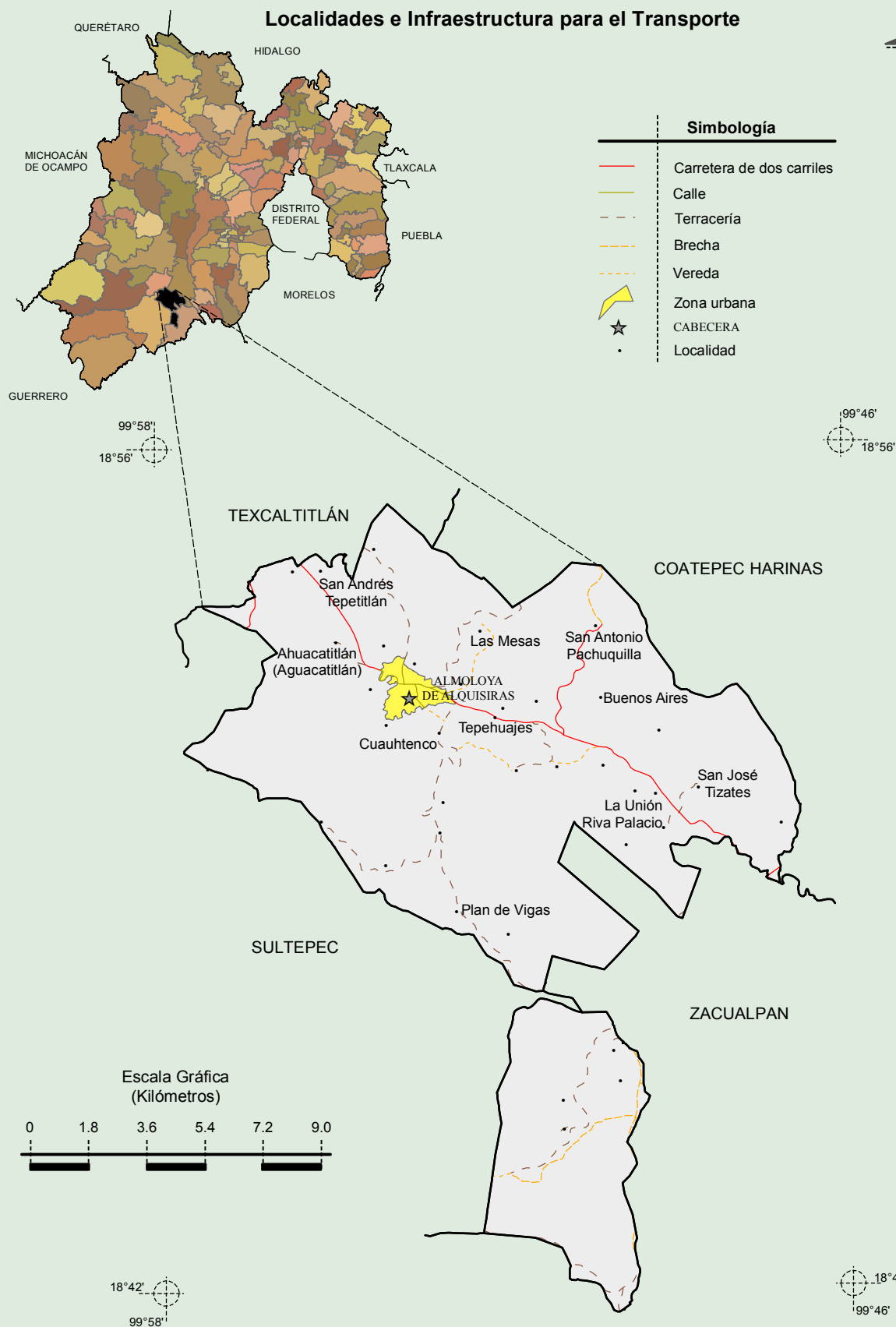
Hablantes de lengua indígena	Dialecto	Número de personas
	Lenguas Mixtecas, Mazateco, Náhuatl, Zoque y no especificado.	19

Fuente: http://www3.inegi.org.mx/sistemas/iter/entidad_indicador.aspx?ev=5

Cultura popular	Artesanías	Gastronomía	Música
	En la Unión Riva Palacio se borda y tejen hermosas purezas y en Pachiquilla, Sarapes de la mejor calidad. En Cuauhtenco, Almoloya y Alquisiras, se hacen jarros, ollas, cántaros, jarras, platos, macetas y comales.	Cocido, que es el platillo tradicional de Almoloya. Los sesos en tamalitos, el pico de gallo, uno es a base de chilacayote tierno y otro a bases de duraznos, ambos exquisitos, barbacoa y otros platillos de la región.	Bandas de viento.

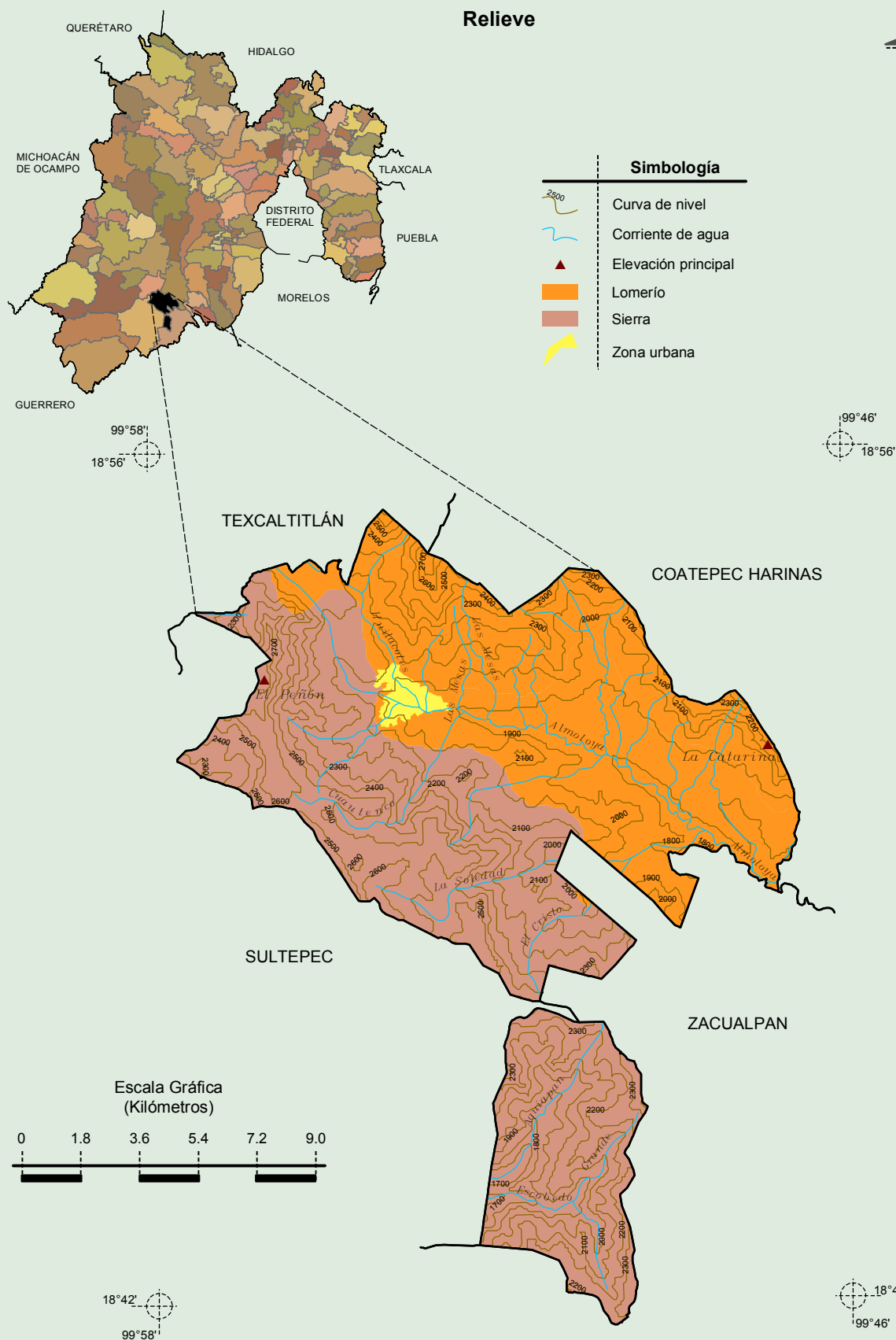
Fuente: www.westennlatino.com/ic42.html

**Compendio de información geográfica municipal de los Estados Unidos Mexicanos
Almolya de Alquisiras, México**



Fuente: INEGI. *Marco Geoestadístico Municipal 2010, versión 4.3.*
INEGI. Información Topográfica Digital Escala 1:250 000 serie III.

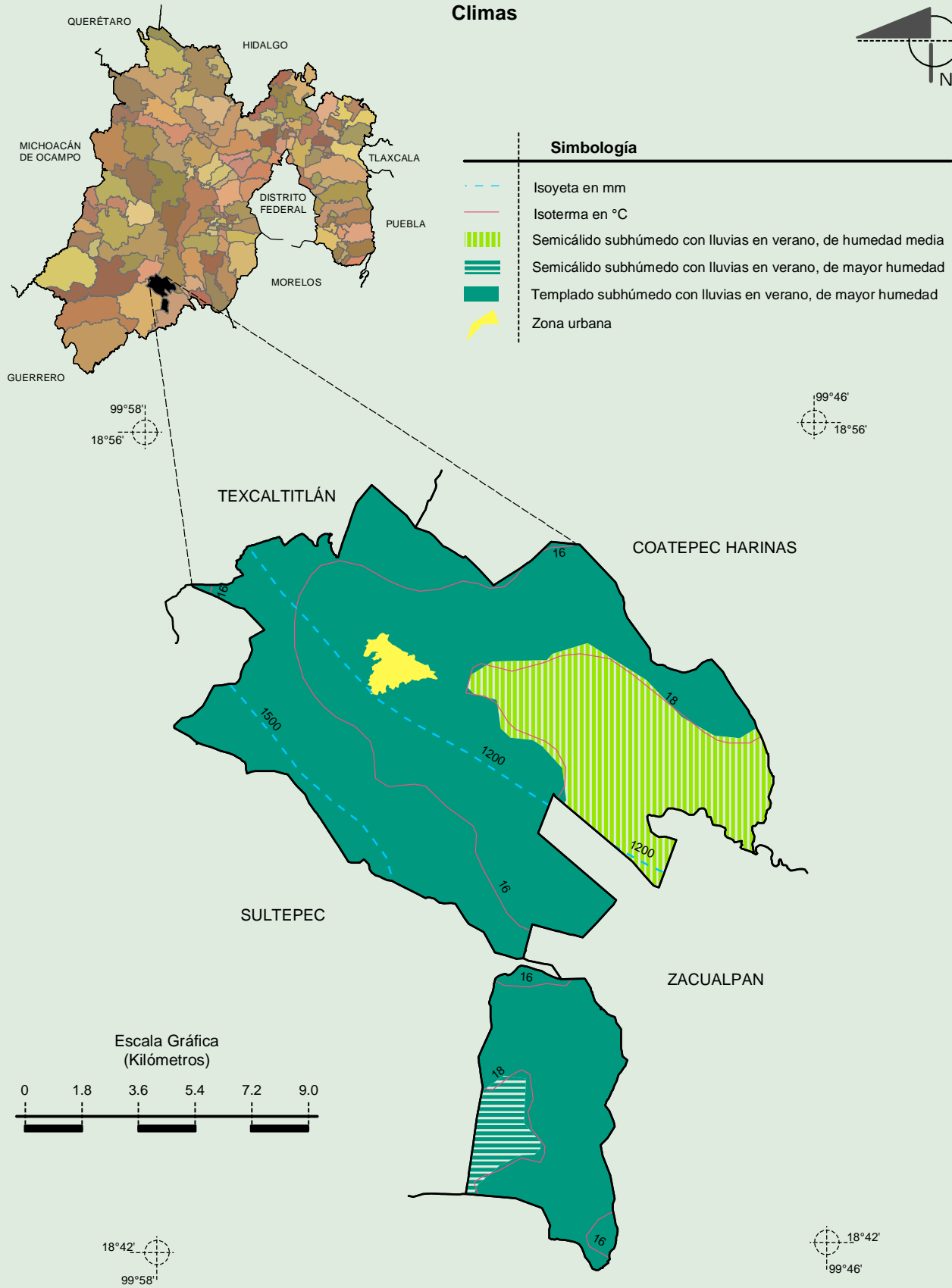
**Compendio de información geográfica municipal de los Estados Unidos Mexicanos
Almoloya de Alquisiras, México**



Fuente: INEGI. *Marco Geoestadístico Municipal 2010, versión 4.3.*
 INEGI. Continuo Nacional del Conjunto de Datos Geográficos de la Carta Fisiográfica 1:1 000 000, serie I.
 INEGI-CONAGUA. 2007. Mapa de la Red Hidrográfica Digital de México escala 1:250 000. México.
 INEGI. Información Topográfica Digital Escala 1:250 000 serie III.

**Compendio de información geográfica municipal de los Estados Unidos Mexicanos
Almoloya de Alquisiras, México**

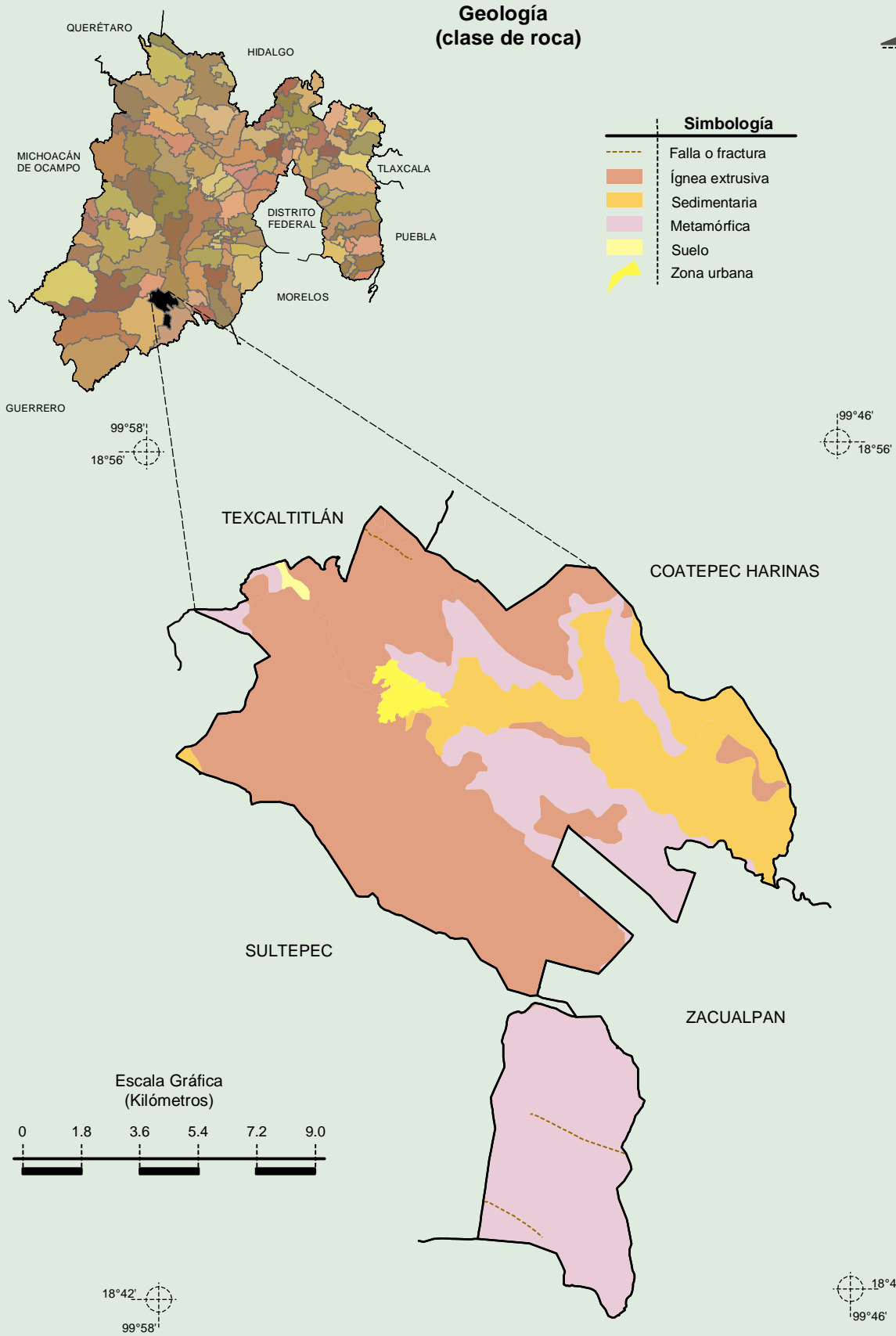
Climas



Fuente: INEGI. *Marco Geoestadístico Municipal 2010, versión 4.3.*

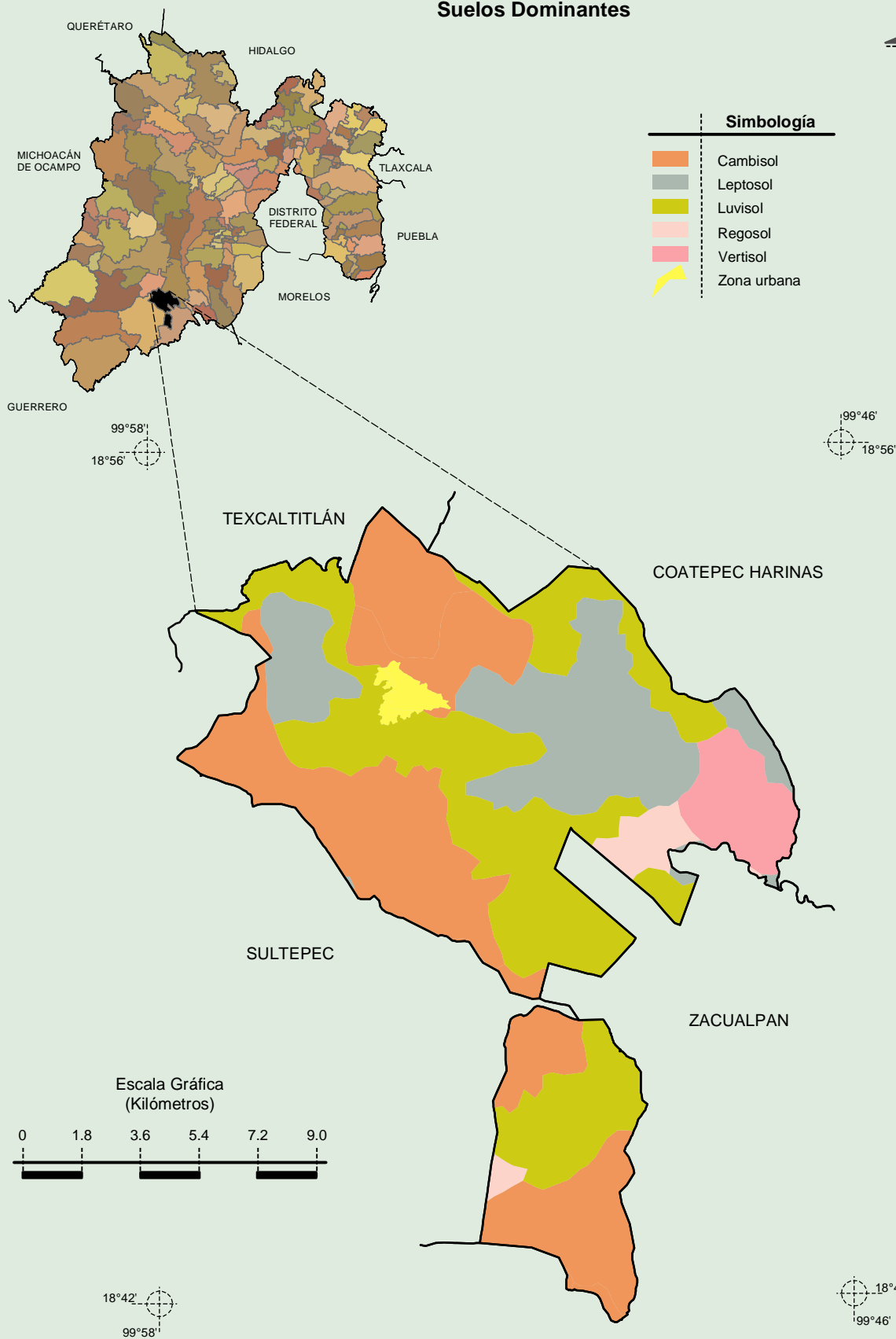
INEGI. Continuo Nacional del Conjunto de Datos Geográficos de las Cartas de Climas, Precipitación Total Anual y Temperatura Media Anual 1:1 000 000, serie I.

**Compendio de información geográfica municipal de los Estados Unidos Mexicanos
Almoloya de Alquisiras, México**



Fuente: INEGI. *Marco Geoestadístico Municipal 2010 versión 4.3.*
INEGI. Continuo Nacional del Conjunto de Datos Geográficos de la Carta Geológica 1:250 000, serie I.

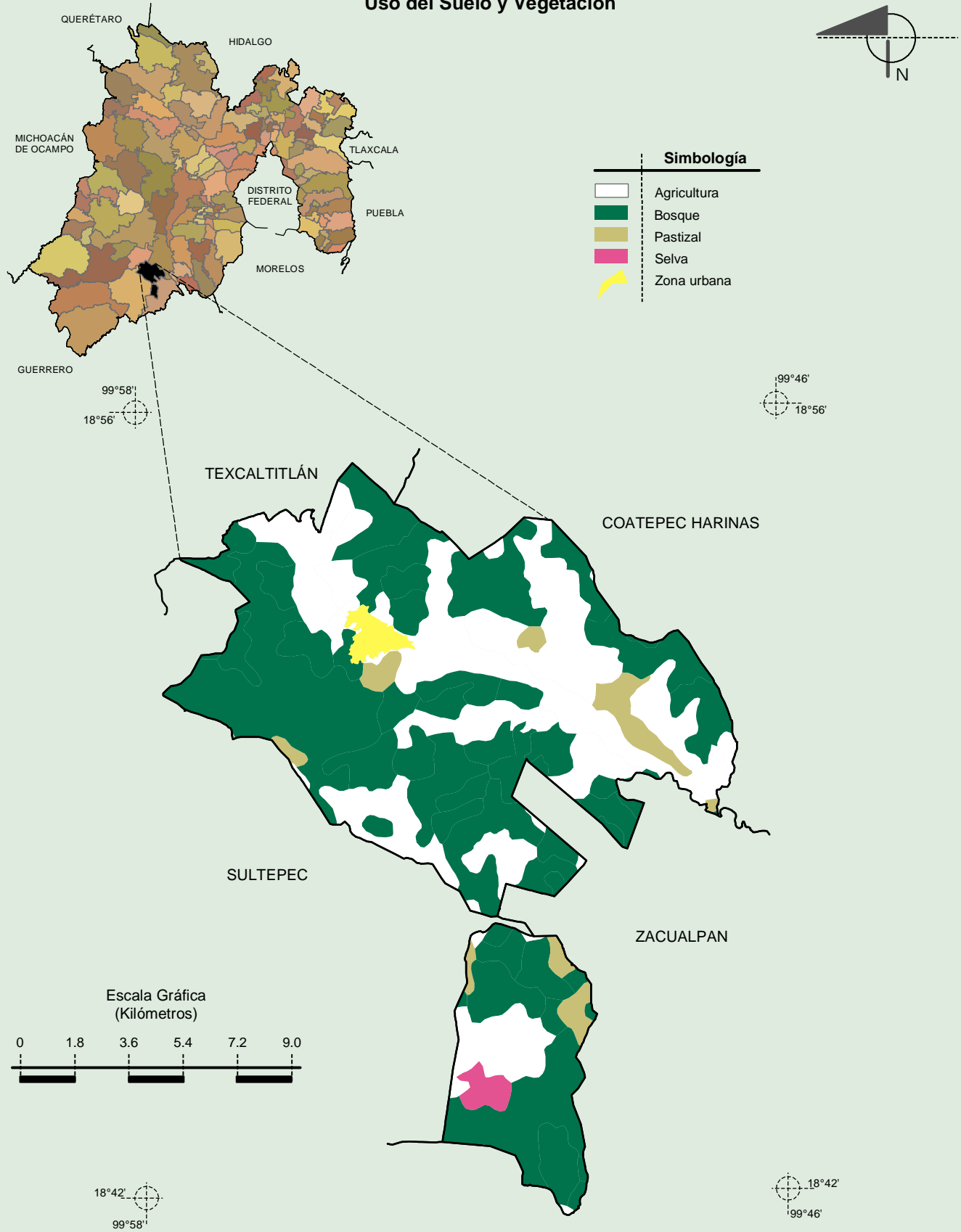
Suelos Dominantes



Fuente: INEGI. Marco Geoestadístico Municipal 2010, versión 4.3.

INEGI. Conjunto de Datos Vectorial Edafológico, Escala 1:250 000, Serie II (Continuo Nacional).

Uso del Suelo y Vegetación



Fuente: INEGI. Marco Geoestadístico Municipal 2010, versión 4.3.
 INEGI. Conjunto de Datos Vectoriales de Uso del Suelo y Vegetación Serie III Escala 1:250 000.