

Instituto Nacional de Estadística y Geografía



# Compendio de información geográfica municipal 2010

Almoloya de Juárez

México



INSTITUTO NACIONAL  
DE ESTADÍSTICA Y GEOGRAFÍA

# Compendio de información geográfica municipal de los Estados Unidos Mexicanos Almoloya de Juárez, México clave geoestadística 15005

Ubicación geográfica	Coordenadas y altitud	Colindancias	Otros datos
	Entre los paralelos 19° 14' y 19° 34' de latitud norte; los meridianos 99° 42' y 99° 58' de longitud oeste; altitud entre 2 500 y 3 800 m.	Colinda al norte con los municipios de San Felipe del Progreso e Ixtlahuaca; al este con los municipios de Ixtlahuaca, Temoaya, Toluca y Zinacantepec; al sur con los municipios de Zinacantepec y Amanalco; al oeste con los municipios de Amanalco, Villa Victoria y San Felipe del Progreso.	Ocupa el 2.15% de la superficie del estado. Cuenta con 104 localidades y una población total de 147 653 habitantes <a href="http://mapserver.inegi.org.mx/mqn2k/">http://mapserver.inegi.org.mx/mqn2k/</a> ; resultado del censo 2010.

Fisiografía	Provincia	Subprovincia	Sistemas de topoformas
	Eje Neovolcánico (100%)	Lagos y Volcanes de Anáhuac (100%)	Lomerío de basalto (67.15%), Escudo volcanes (25.56%), Sierra volcánica con estrato volcanes o estrato volcanes aislados (6.28%) y Vaso lacustre de piso rocoso o cementado (1.01%)

Clima	Rango de temperatura	Rango de precipitación	Clima
	6 – 14°C	700 – 1 100 mm	Templado subhúmedo con lluvias en verano, de mayor humedad (86.46%) y semifrío subhúmedo con lluvias en verano, de mayor humedad (13.54%)

Geología	Periodo	Roca	Sitios de interés
	Neógeno (71.53%), Plioceno-Cuaternario (12.97%) y Cuaternario (8.13%)	Ígnea extrusiva: volcanoclástico (62.48%), basalto (14.28%), andesita (3.37%), brecha volcánica básica (0.95%) y brecha volcánica intermedia (0.14%) Sedimentaria: brecha sedimentaria (5.39%) Suelos: aluvial (6.02%)	No disponible

*Nota: el porcentaje faltante corresponde a Zona Urbana con (5.35%) y Cuerpos de Agua con (2.02%).*

Edafología	Suelo dominante
	Vertisol (54.57%), Phaeozem (18.21%), Andosol (17.65%), Planosol (1.69%), Luvisol (0.41%) y Cambisol (0.1%)

*Nota: el porcentaje faltante corresponde a Zona Urbana con (5.35%) y Cuerpos de Agua con (2.02%).*

	Región hidrológica	Cuenca	Subcuenca	Corrientes de agua	Cuerpos de agua
<b>Hidrografía</b>	Lerma - Santiago (94.97%) y Balsas (5.03%)	R. Lerma - Toluca (94.97%) y Cutzamala (5.03%)	R. Gavia (86.45%), R. Otzolotepec - R. Atlacomulco (6.39%), R. Tilostoc (5.03%) y R. Tejalpa (2.13%)	Perennes: San Ángel, Lerma, Almoloya, La Pila, San Cayetano, La Gavia, El Salto, San Diego, Los Capullos, San Agustín, El Rosario, Agua Chiquita, Xati, Oyamel, La Alcantarilla, La Venta, Los Cuervos, San Pedro, Palmillas, Zarco y La Cascada Intermitentes: La Guajolota, El Salitre, Mina México, Los Tejocotes, San José, San Javier, San Cristóbal, Nigue, Santiaguito, Castola, San Nicolás, Seco, Guadarrama, Hojas Anchas y La Barranca	Perennes (1.97%): José Antonio Alzate, Ignacio Ramírez, Laguna El Rancho Grande, Bordo Grande, Benito Juárez y San Cristóbal Intermitentes (0.05%): Limber y San Ignacio

Uso del suelo y vegetación	Uso del suelo	Vegetación
	Agricultura (76.25%) y zona urbana (5.35%)	Pastizal (12.16%) y bosque (4.22%)

Nota: el porcentaje faltante corresponde a Cuerpos de Agua con (2.02%).

Uso potencial de la tierra	Agrícola	Pecuario
	Para la agricultura mecanizada continua (67.9%) Para la agricultura de tracción animal continua (15.91%) Para la agricultura manual continua (5.75%) No apta para la agricultura (10.44%)	Para el desarrollo de praderas cultivadas (70.98%) Para el aprovechamiento de la vegetación natural diferente del pastizal (15.91%) No apta para uso pecuario (13.11%)

<b>Zona urbana</b>	Las zonas urbanas están creciendo sobre suelos y rocas ígneas extrusivas del Neógeno y Cuaternario; en lomeríos; sobre áreas donde originalmente había suelos denominados Andosol y Phaeozem; tienen clima templado subhúmedo con lluvias en verano, de mayor humedad, y están creciendo sobre terrenos previamente ocupados por agricultura y pastizales.
--------------------	--

<b>Zonas arqueológicas y monumentos históricos</b>	Hacienda de Santa Juana, Las 6 cabezas de Águila, parroquia de San José, templo a San Miguel Arcángel y capilla de la Concepción.
--	---

Fuente: [www.inafed.gob.mx/wb2/ELOCAL/ELOC](http://www.inafed.gob.mx/wb2/ELOCAL/ELOC) Enciclopedia

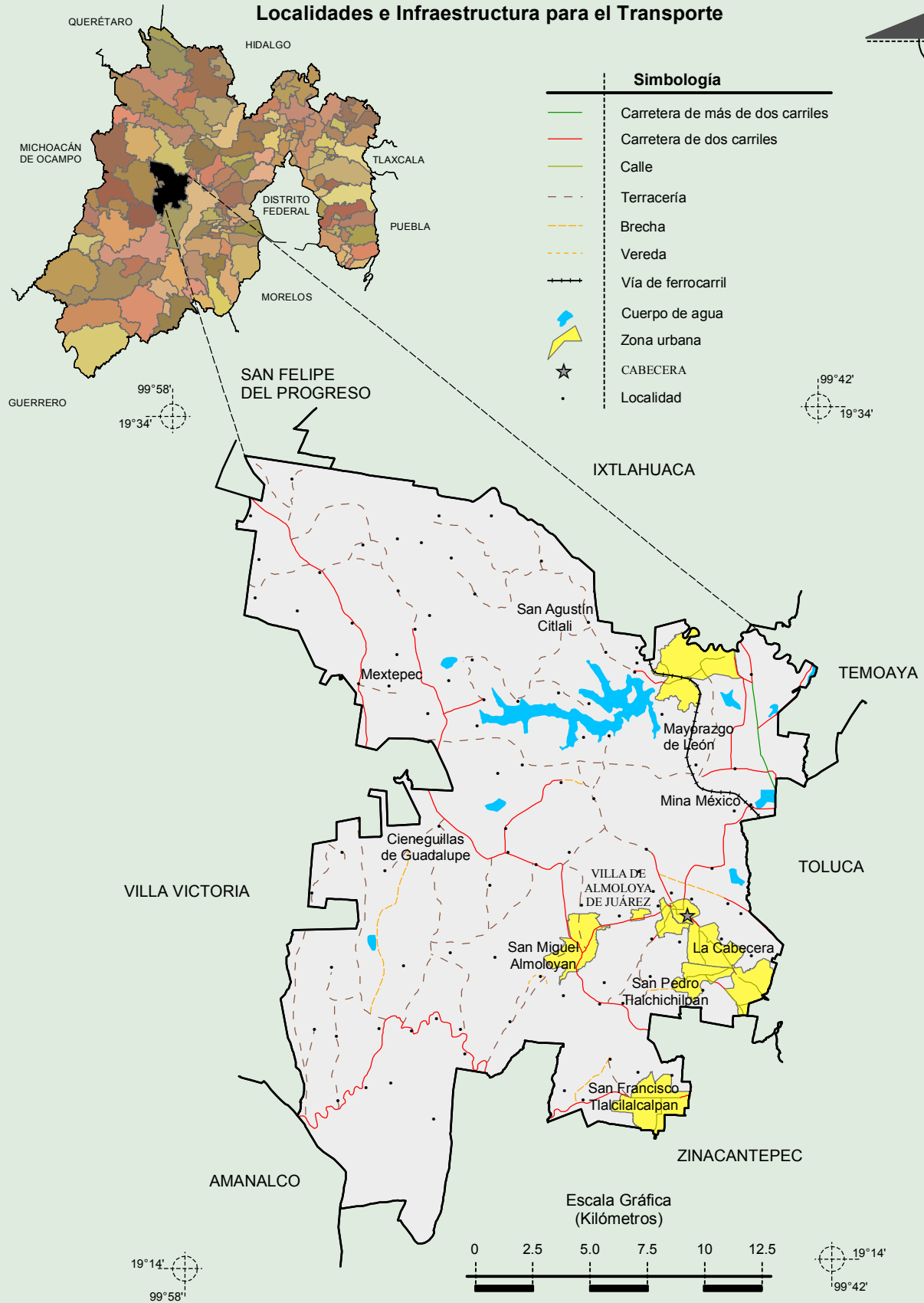
Habla ntes de lengua indígena	Dialecto	Número de personas
	Amuzgo, Cuicateco, lenguas Chinantecas, Mixtecas, Zapotecas, Maya, Mazahua, Mazateco, Mixe, Náhuatl, Otomí, Purépecha, Tarahumara, Totonaca y no especificado.	834

Fuente: [http://www3.inegi.org.mx/sistemas/iter/entidad\\_indicador.aspx?ev=5](http://www3.inegi.org.mx/sistemas/iter/entidad_indicador.aspx?ev=5)

Cultura popular	Artesanías	Gastronomía	Música
	Productos pirotécnicos y alfarería.	Barbacoas, mole, tamales, atole, jumiles, gusanos de maguey ranas	Tradicionales formados por dos o tres instrumentos como flautas, violines, guitarras y otros más.

Fuente: [www.inafed.gob.mx/wb2/ELOCAL/ELOC\\_Enciclopedia](http://www.inafed.gob.mx/wb2/ELOCAL/ELOC_Enciclopedia)

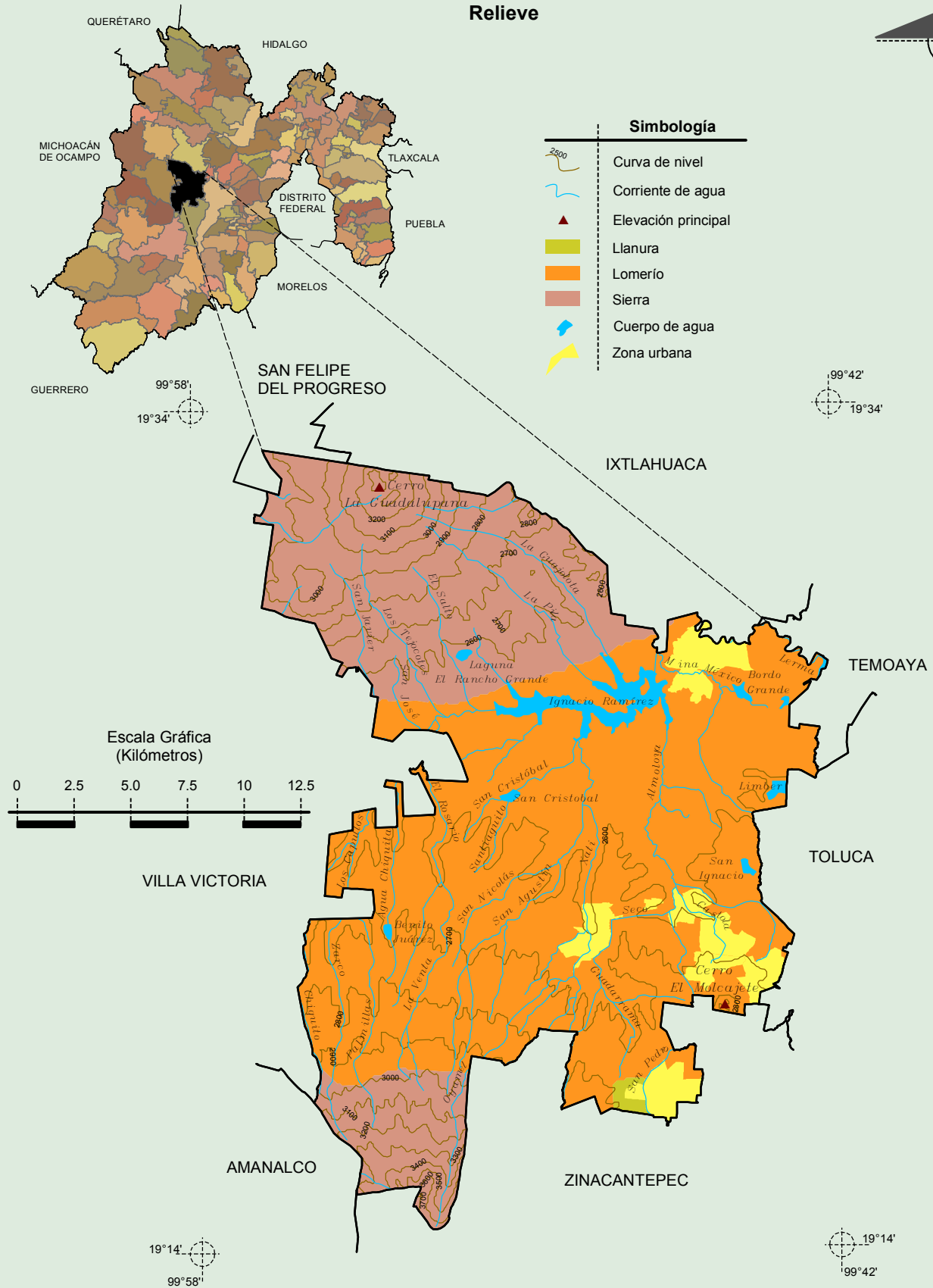
**Compendio de información geográfica municipal de los Estados Unidos Mexicanos  
Almoloya de Juárez, México**



INEGI. Compendio de información geográfica municipal 2010. Almoloya de Juárez, México. 2010

Fuente: INEGI. *Marco Geoestadístico Municipal 2010, versión 4.3.*  
INEGI. Información Topográfica Digital Escala 1:250 000 serie II y III.

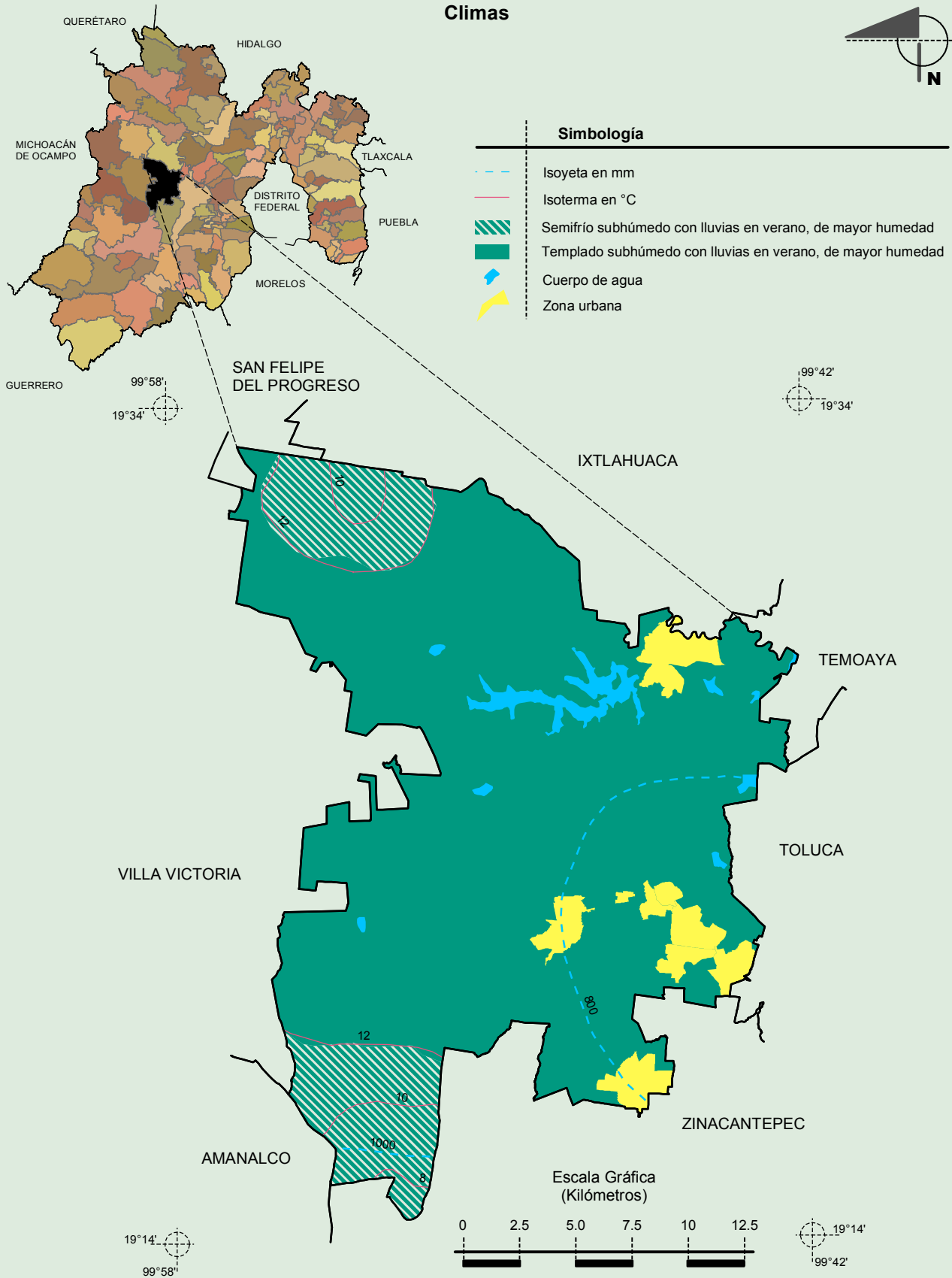
**Compendio de información geográfica municipal de los Estados Unidos Mexicanos  
Almoloya de Juárez, México**



Fuente: INEGI. *Marco Geoestadístico Municipal 2010, versión 4.3.*  
 INEGI. Continuo Nacional del Conjunto de Datos Geográficos de la Carta Fisiográfica 1:1 000 000, serie I.  
 INEGI-CONAGUA. 2007. Mapa de la Red Hidrográfica Digital de México escala 1:250 000. México.  
 INEGI. Información Topográfica Digital Escala 1:250 000 serie II y III.

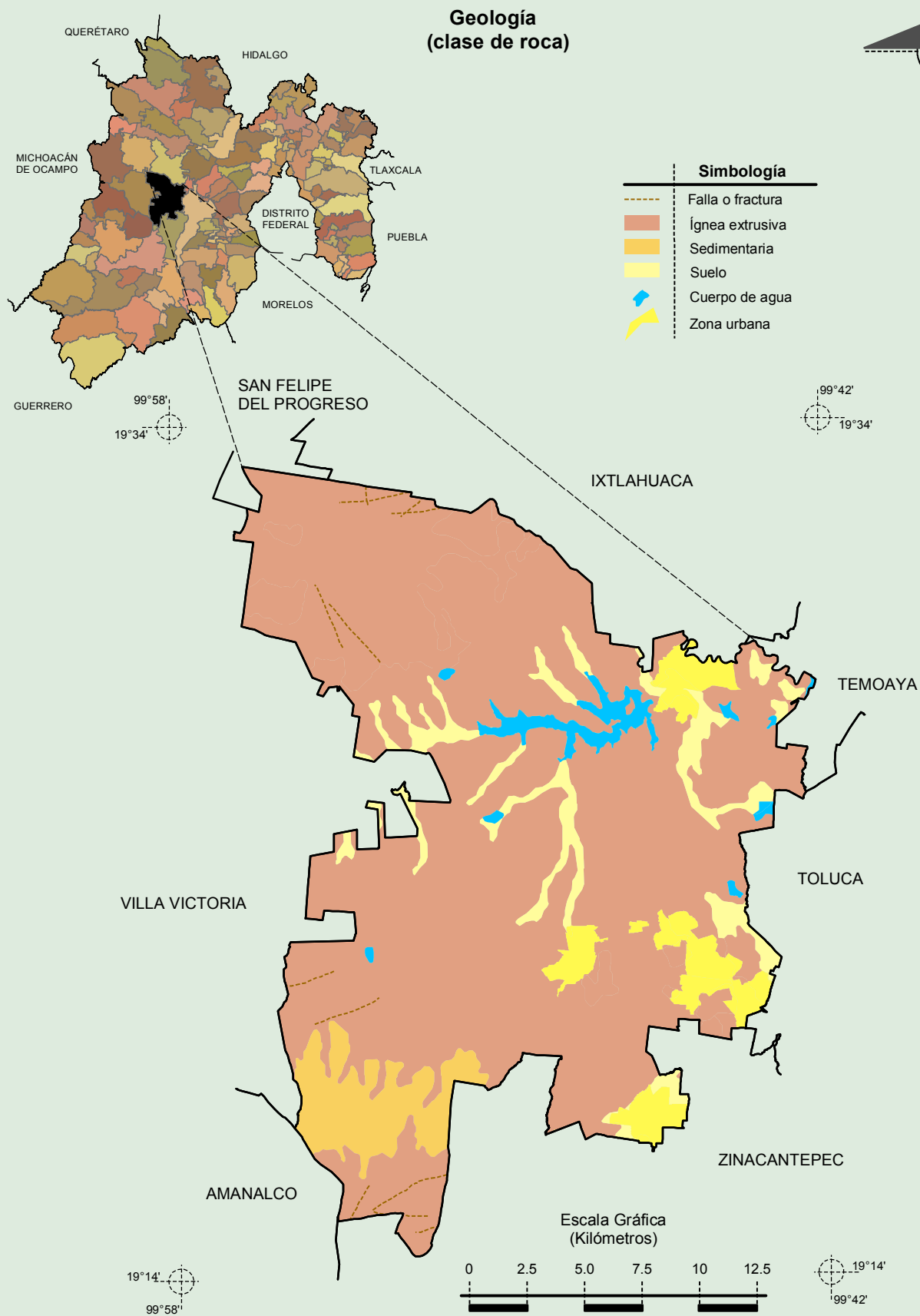
**Compendio de información geográfica municipal de los Estados Unidos Mexicanos**  
**Almoloya de Juárez, México**

**Climas**



Fuente: INEGI. *Marco Geoestadístico Municipal 2010, versión 4.3.*  
 INEGI. Continuo Nacional del Conjunto de Datos Geográficos de las Cartas de Climas, Precipitación Total Anual y Temperatura Media Anual 1:1 000 000, serie I.  
 INEGI. Información Topográfica Digital Escala 1:250 000 serie II.

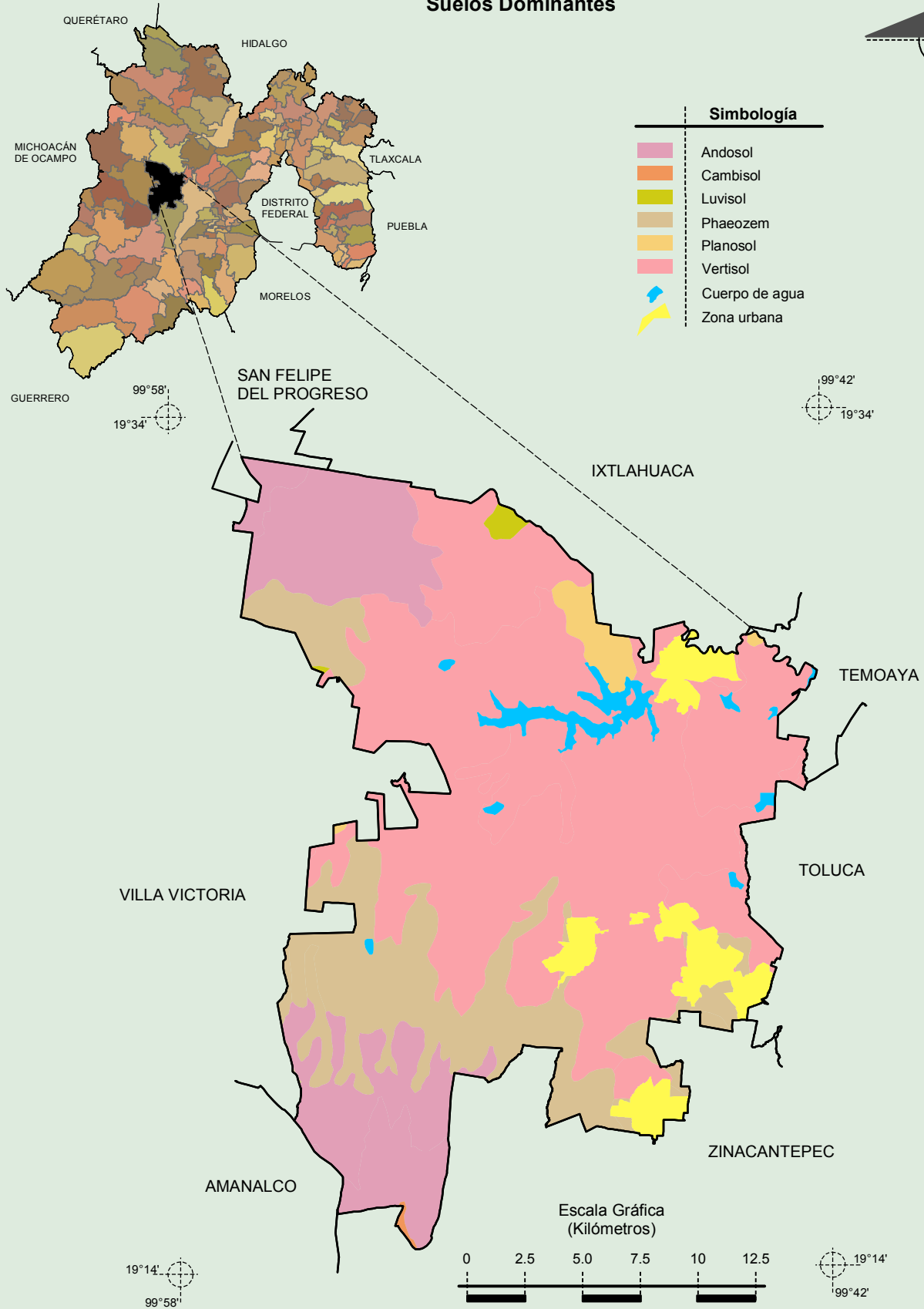
Compendio de información geográfica municipal de los Estados Unidos Mexicanos  
 Almoloya de Juárez, México



Fuente: INEGI. *Marco Geoestadístico Municipal 2010, versión 4.3.*  
 INEGI. Continuo Nacional del Conjunto de Datos Geográficos de la Carta Geológica 1:250 000, serie I.  
 INEGI. Información Topográfica Digital Escala 1:250 000 serie II.



Suelos Dominantes

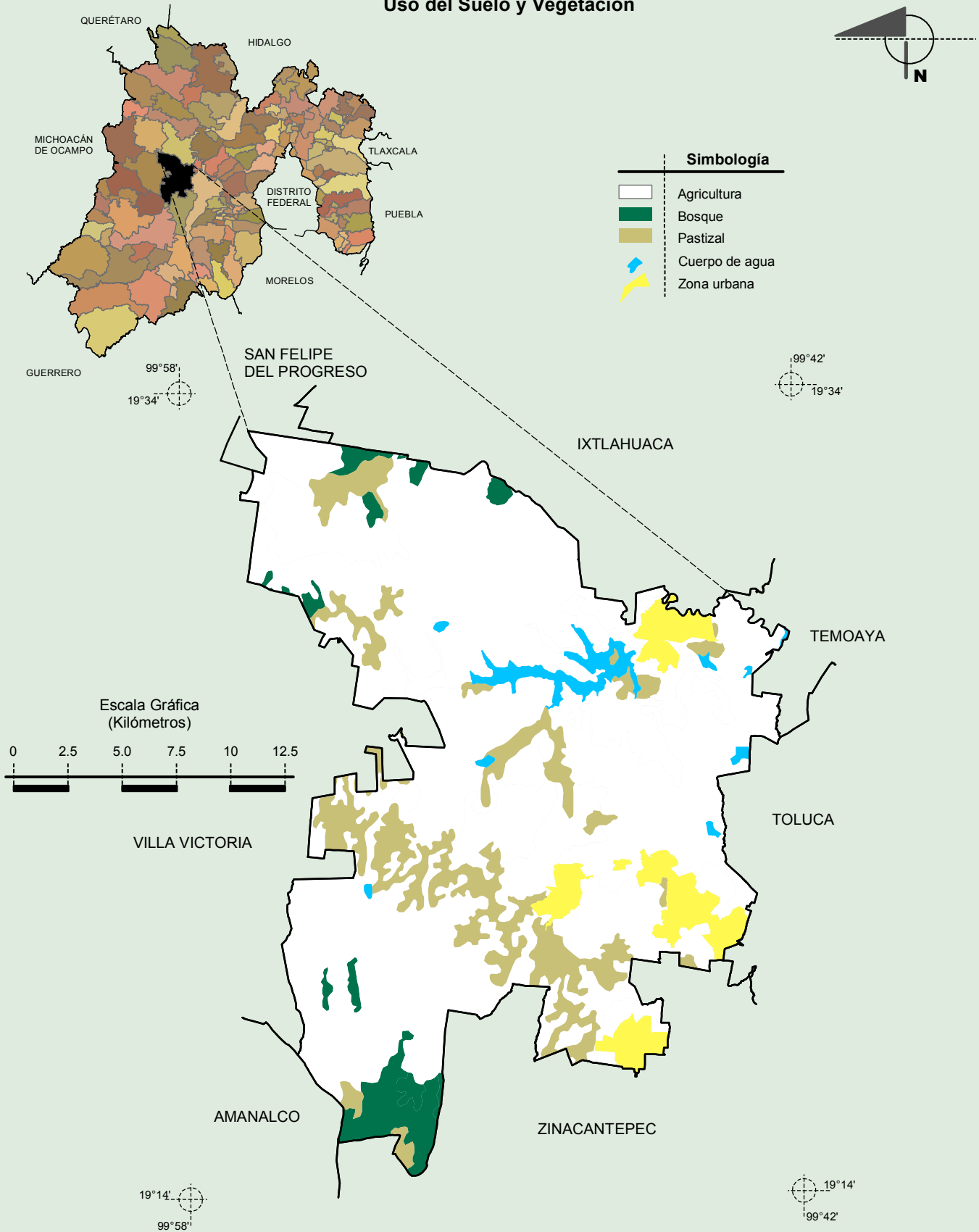


Fuente: INEGI. Marco Geoestadístico Municipal 2010, versión 4.3.

INEGI. Conjunto de Datos Vectorial Edafológico, Escala 1:250 000, Serie II (Continuo Nacional).

INEGI. Información Topográfica Digital Escala 1:250 000, serie II.

Uso del Suelo y Vegetación



Fuente: INEGI. *Marco Geoestadístico Municipal 2010, versión 4.3.*  
 INEGI. Conjunto de Datos Vectoriales de Uso del Suelo y Vegetación Serie III Escala 1:250 000.  
 INEGI. Información Topográfica Digital Escala 1:250 000 serie II.