

Instituto Nacional de Estadística y Geografía



Compendio de información geográfica municipal 2010

Amecameca

México



INSTITUTO NACIONAL
DE ESTADÍSTICA Y GEOGRAFÍA

Compendio de información geográfica municipal de los Estados Unidos Mexicanos Amecameca, México clave geoestadística 15009

Ubicación geográfica	Coordenadas y altitud	Colindancias	Otros datos
	Entre los paralelos 19° 12' y 19° 04' de latitud norte; los meridianos 98° 38' y 98° 50' de longitud oeste; altitud entre 2 300 y 4 800 m.	Colinda al norte con el municipio de Tlalmanalco y el Estado de Puebla; al este con el Estado de Puebla y el municipio de Atlautla; al sur con los municipios de Atlautla y Ozumba; al oeste con los municipios de Ozumba, Juchitepec, Ayapango y Tlalmanalco.	Ocupa el 0.85% de la superficie del estado. Cuenta con 45 localidades y una población total de 48 421 habitantes. http://mapserver.inegi.org.mx/mgn2k/ ; resultado del censo 2010.

Fisiografía	Provincia	Subprovincia	Sistemas de topoformas
	Eje Neovolcánico (100%)	Lagos y Volcanes de Anáhuac (100%)	Sierra volcánica con estrato volcanes o estrato volcanes aislados (66.51%), Llanura aluvial con lomerío (23.57%) y Lomerío de basalto con cráteres (9.92%)

Clima	Rango de temperatura	Rango de precipitación	Clima
	2 – 16°C	800 – 1 100 mm	Templado subhúmedo con lluvias en verano, de mayor humedad (58.69%), semifrío subhúmedo con lluvias en verano, de mayor humedad (38.29%) y frío de altura con marcado invierno (3.02%)

Geología	Periodo	Roca	Sitios de interés
	Neógeno (50.94%) y Cuaternario (44.05%)	Ígnea extrusiva: andesita (34.35%), basalto (7.96%), toba básica (7.74%), toba básica-Brecha volcánica básica (4.57%), brecha volcánica básica (1.41%), toba intermedia (0.59%) y Basalto-Brecha volcánica básica (0.06%) Sedimentaria: brecha sedimentaria (16.02%) Suelo: aluvial (22.29%)	No aplica

Nota: el porcentaje faltante corresponde a Zona Urbana con (5.01%).

Edafología	Suelo dominante
	Andosol (44.10%), Umbrisol (27.45%), Arenosol (9.08%), Fluvisol (7.57%), Leptosol (4.62%) y Regosol (2.17%)

Nota: el porcentaje faltante corresponde a Zona Urbana con (5.01%).

	Región hidrológica	Cuenca	Subcuenca	Corrientes de agua	Cuerpos de agua
Hidrografía	Pánuco (76.74%) y Balsas (23.26%)	R. Moctezuma (76.74%), R. Grande de Amacuzac (16.79%) y R. Atoyac (6.47%)	L. Texcoco y Zumpango (76.74%), R. Yautepec (16.79%) y R. Nexapa (6.47%)	Perennes: Apatlaco, Chopanac, Hueyatla, Los Reyes, Ocosintla, Panoaya, San José, Tetzahua y Tlapacoya	No disponible.

Uso del suelo y vegetación	Uso del suelo	Vegetación
	Agricultura (40.17%) y zona urbana (5.01%)	Bosque (40.26%), pastizal (13.51%) y sin vegetación aparente (1.05%)

Uso potencial de la tierra	Agrícola	Pecuario
	Para la agricultura mecanizada continua (26.25%) Para la agricultura manual continua (68.74%) No apta para la agricultura (5.01%)	Para el desarrollo de praderas cultivadas (26.25%) Para el aprovechamiento de la vegetación natural únicamente por el ganado caprino (4.58%) No apta para uso pecuario (69.17%)

Zona urbana	La zona urbana está creciendo sobre suelo del Cuaternario y rocas extrusivas del Neógeno, en lomeríos; sobre áreas donde originalmente había suelo denominado Andosol; tiene clima templado subhúmedo con lluvias en verano, de mayor humedad, y está creciendo sobre terrenos previamente ocupados por agricultura.
--------------------	--

Zonas arqueológicas y monumentos históricos	Capilla de la Virgen de Guadalupe
--	-----------------------------------

Fuente: http://portal2.edomex.gob.mx/edomex/temas/turismo/pueblos_bicentenario/acolman/index.html

Hablantes de lengua indígena	Dialecto	Número de personas
	Lenguas Chinantecas, Mixtecas, Zapotecas, Maya, Náhuatl, Otomí, Totonaca, Tzeltal, Tzotzil y no especificado.	154

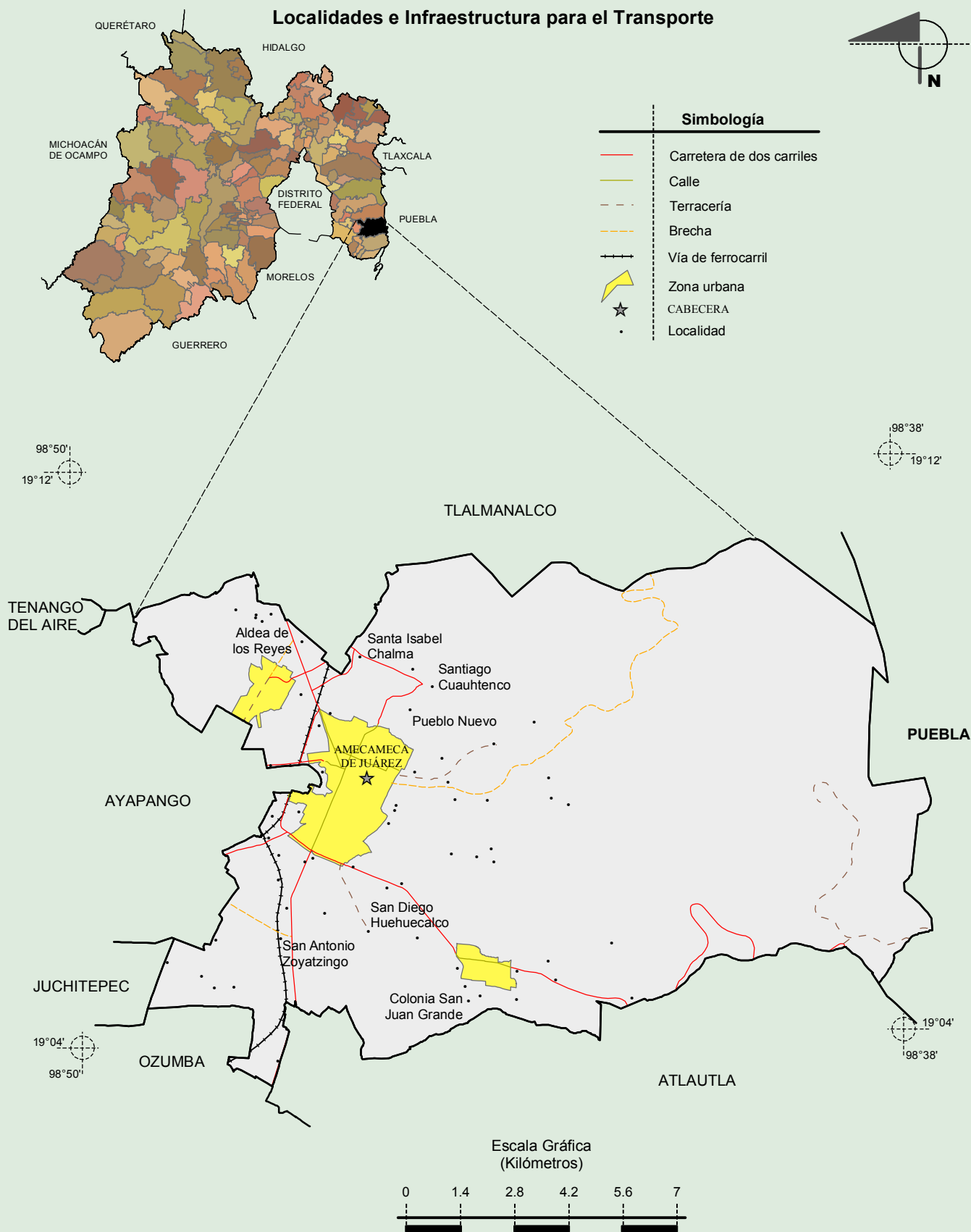
Fuente: http://www3.inegi.org.mx/sistemas/iter/entidad_indicador.aspx?ev=5

Cultura popular	Artesanías	Gastronomía	Música
	Crean ollas, floreros, jarrones y otros objetos de barro.	Chiles de nogada, el pollo a la nuez, mixiotes de conejo preparados con nuez y conejo al pastor; sin olvidar los sabrosos antojitos y las quesadillas.	Tradicional.

Fuente: http://portal2.edomex.gob.mx/edomex/temas/turismo/pueblos_bicentenario/acolman/index.html

Compendio de información geográfica municipal de los Estados Unidos Mexicanos

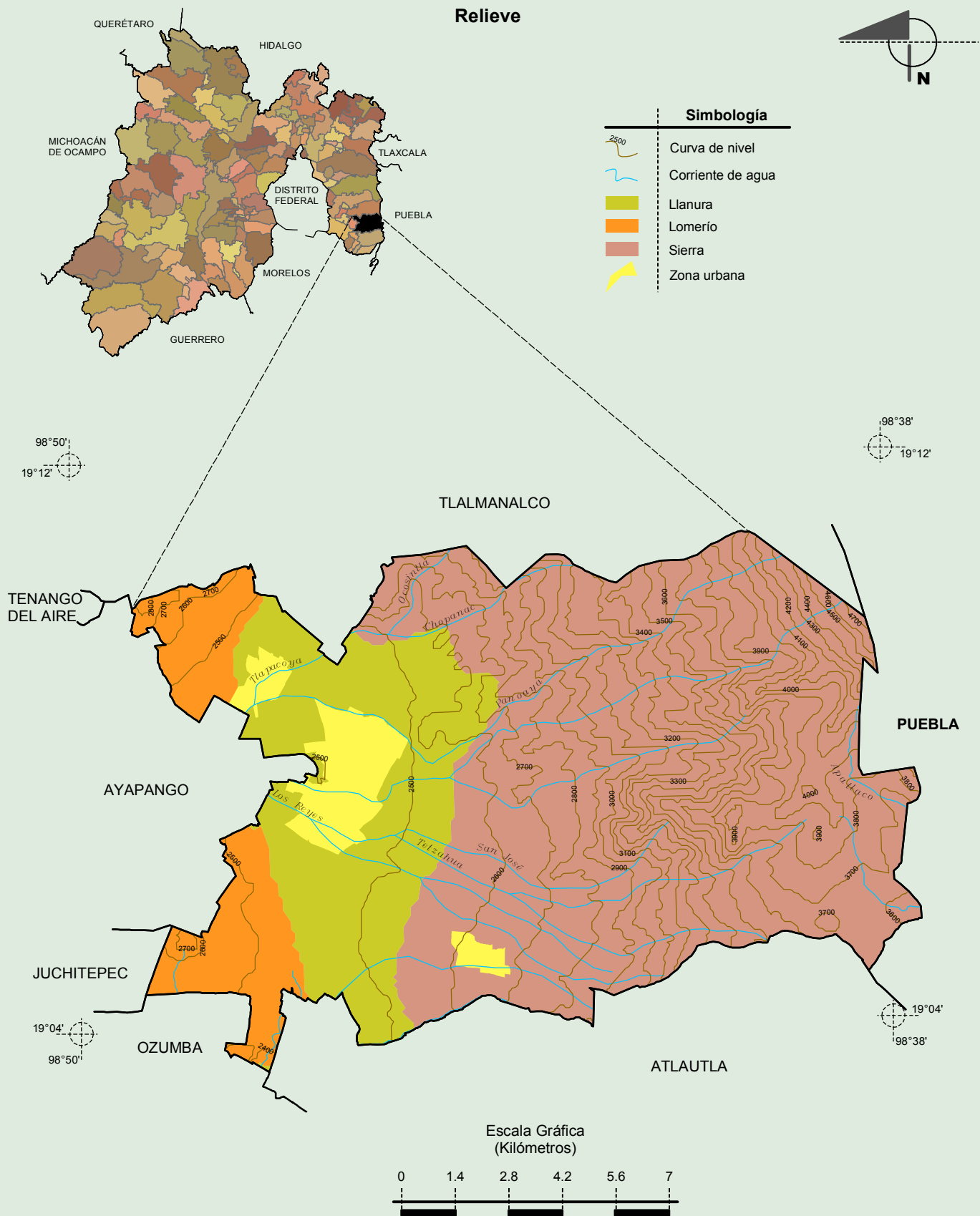
Amecameca, México



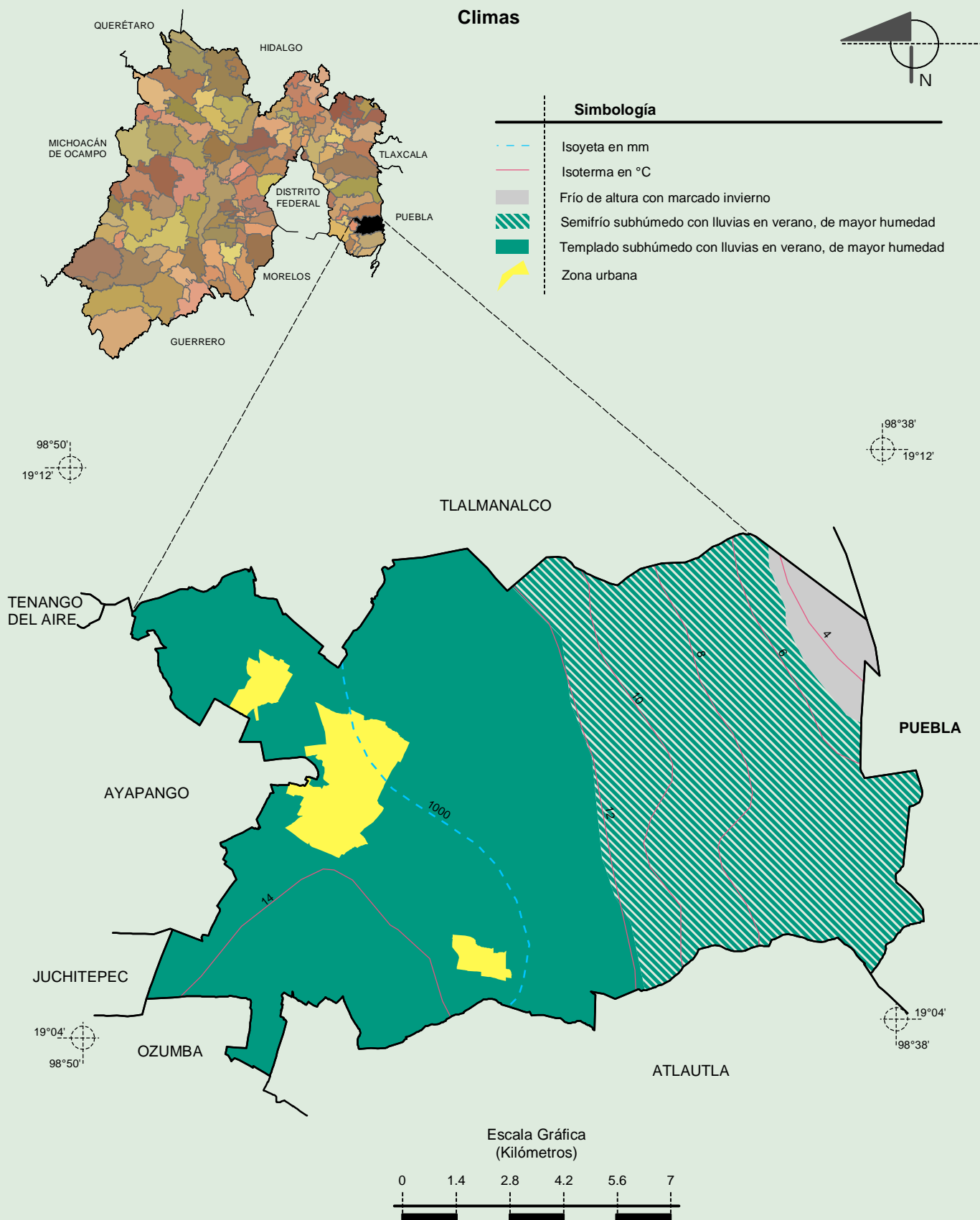
Fuente: INEGI. *Marco Geoestadístico Municipal 2010, versión 4.3.*
 INEGI. Información Topográfica Digital Escala 1:250 000 serie III.

Compendio de información geográfica municipal de los Estados Unidos Mexicanos

Amecameca, México



Compendio de información geográfica municipal de los Estados Unidos Mexicanos Amecameca, México

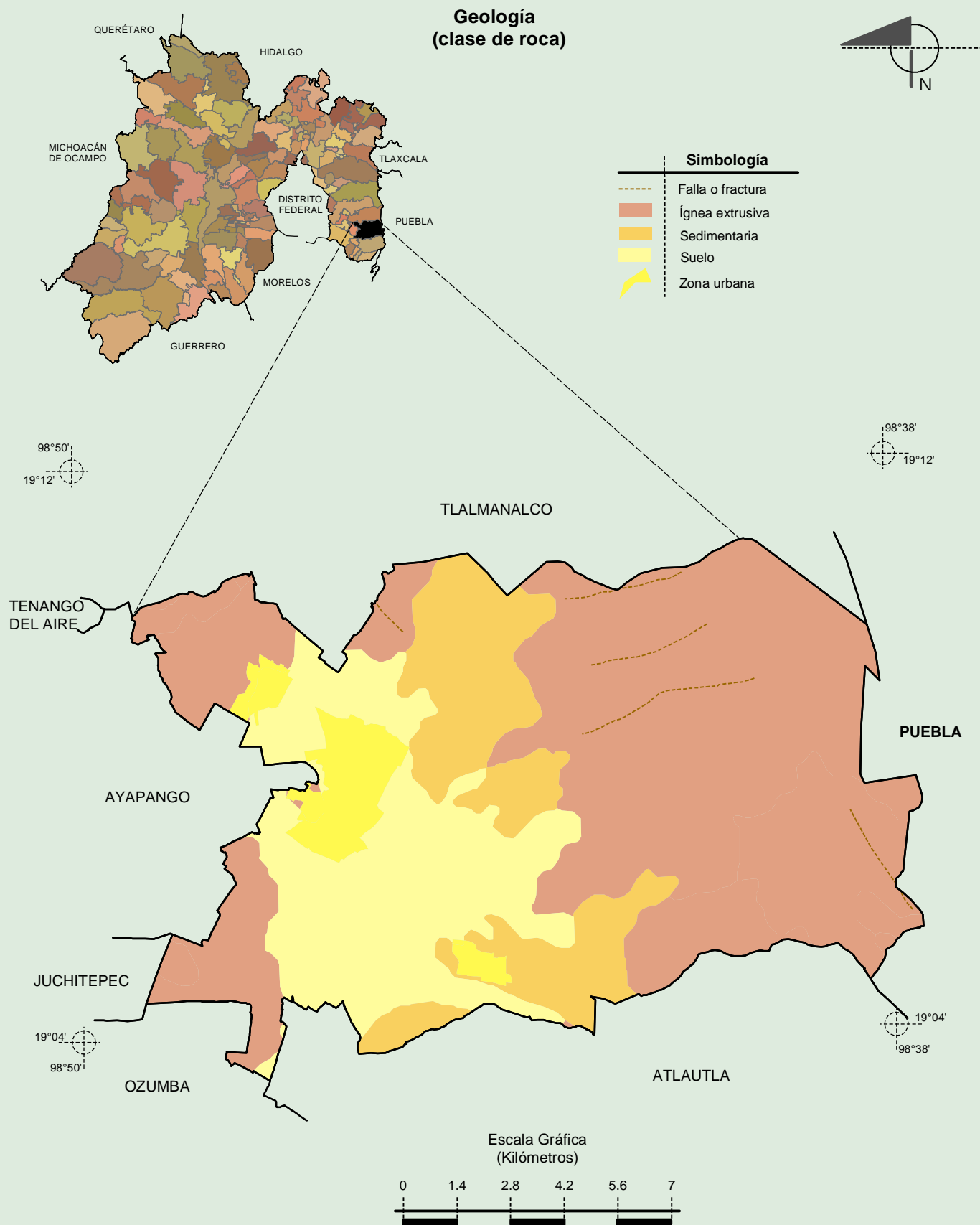


Fuente: INEGI. *Marco Geoestadístico Municipal 2010, versión 4.3.*

INEGI. Continuo Nacional del Conjunto de Datos Geográficos de las Cartas de Climas, Precipitación Total Anual y Temperatura Media Anual 1:1 000 000, serie I.

Compendio de información geográfica municipal de los Estados Unidos Mexicanos

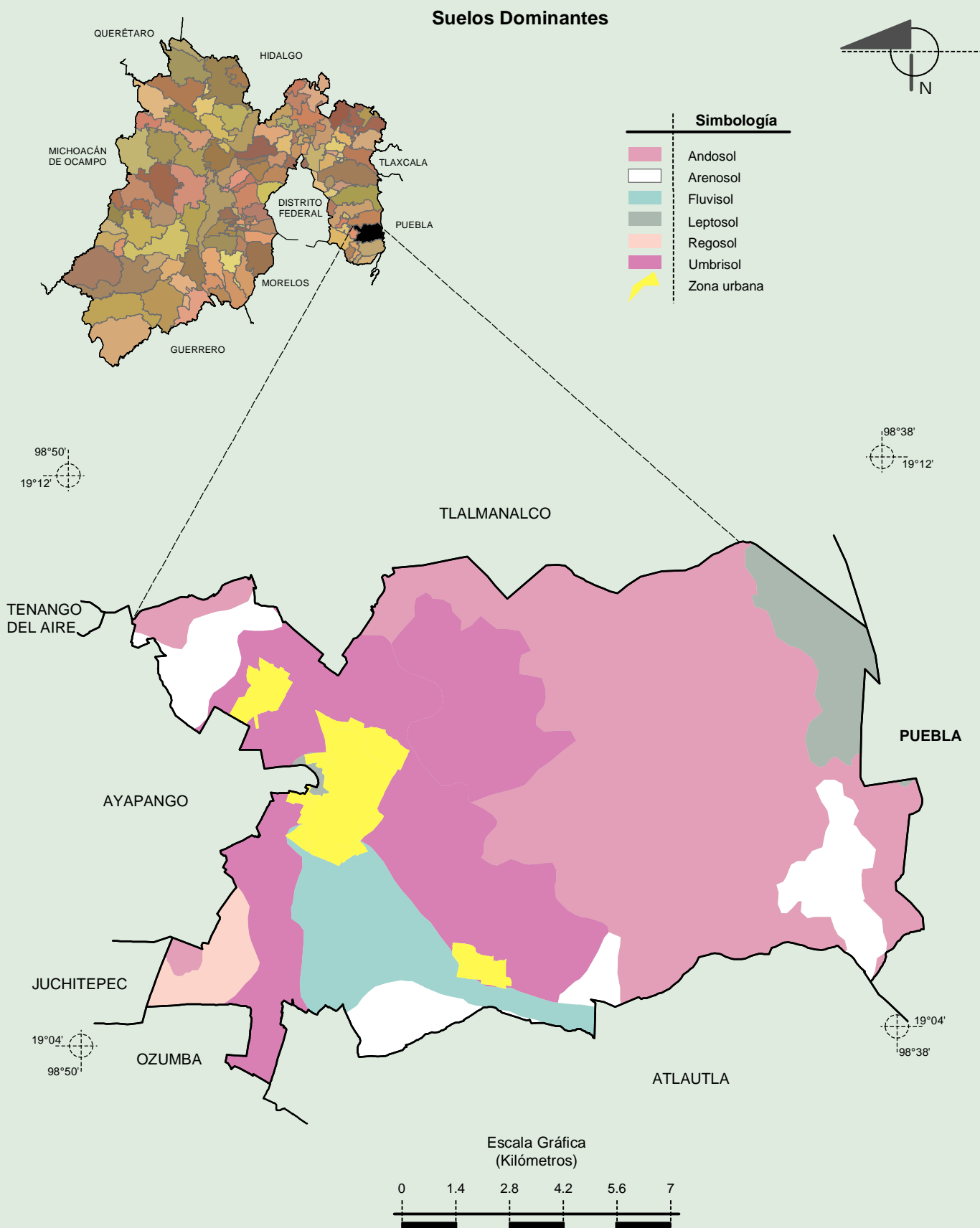
Amecameca, México



Fuente: INEGI. Marco Geoestadístico Municipal 2010, versión 4.3.

INEGI. Continuo Nacional del Conjunto de Datos Geográficos de la Carta Geológica 1:250 000, serie I.

Compendio de información geográfica municipal de los Estados Unidos Mexicanos
Amecameca, México



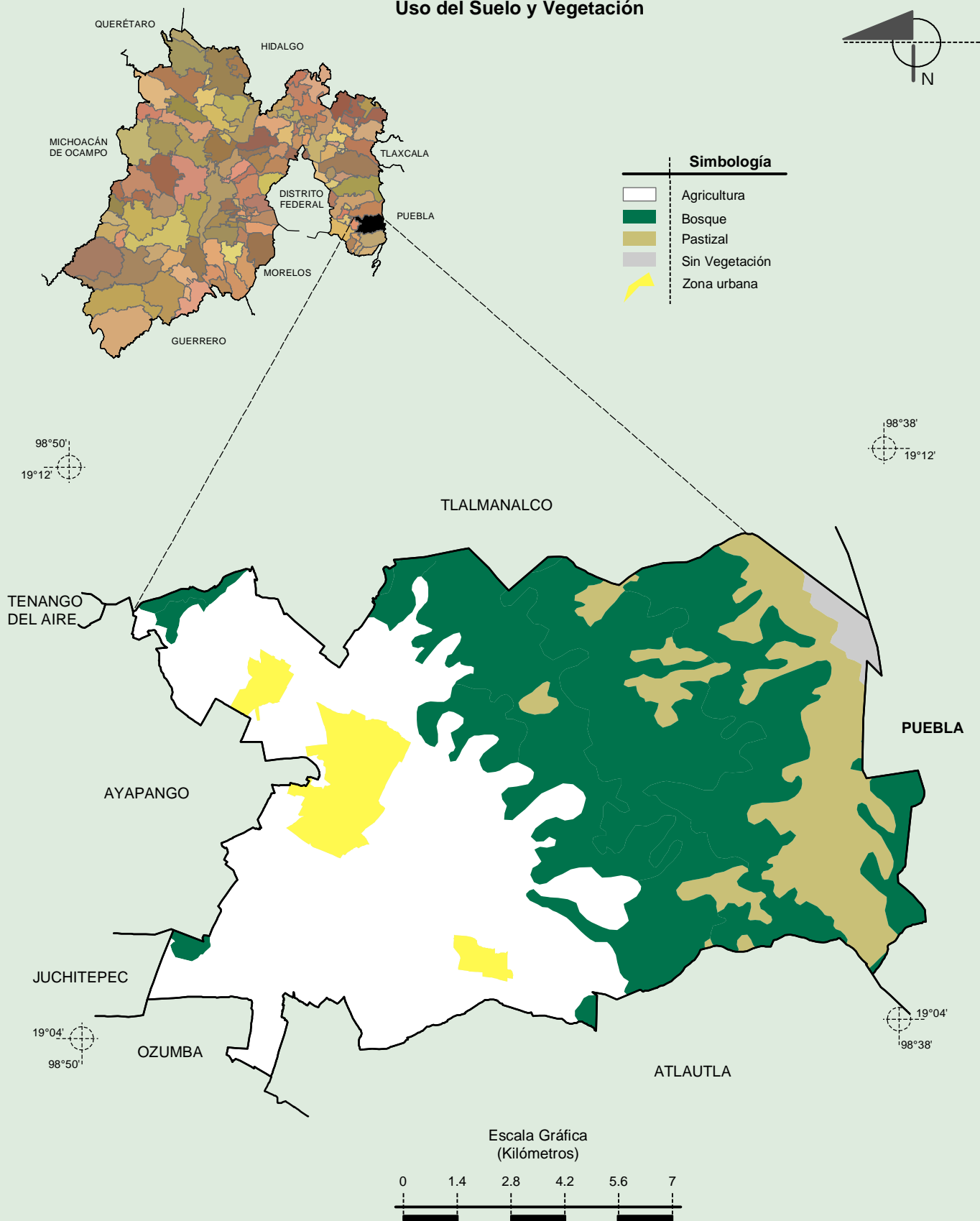
Fuente: INEGI. *Marco Geoestadístico Municipal 2010, versión 4.3.*

INEGI. Conjunto de Datos Vectorial Edafológico, Escala 1:250 000, Serie II (Continuo Nacional).

Compendio de información geográfica municipal de los Estados Unidos Mexicanos

Amecameca, México

Uso del Suelo y Vegetación



Fuente: INEGI. Marco Geoestadístico Municipal 2010, versión 4.3.

INEGI. Conjunto de Datos Vectoriales de Uso del Suelo y Vegetación Serie III Escala 1:250 000.