

Instituto Nacional de Estadística y Geografía



# Compendio de información geográfica municipal 2010

Apaxco

México



INSTITUTO NACIONAL  
DE ESTADÍSTICA Y GEOGRAFÍA

# Compendio de información geográfica municipal de los Estados Unidos Mexicanos Apaxco, México clave geoestadística 15010

Ubicación geográfica	Coordenadas y altitud	Colindancias	Otros datos
	Entre los paralelos 19° 56' y 20° 02' de latitud norte; los meridianos 99° 06' y 99° 12' de longitud oeste; altitud entre 2 100 y 2 900 m.	Colinda al norte con el Estado de Hidalgo y el municipio de Hueypoxtlá; al este con el municipio de Hueypoxtlá; al sur con los municipios de Hueypoxtlá y Tequixquiac; al oeste con el municipio de Tequixquiac y el Estado de Hidalgo.	Ocupa el 0.34% de la superficie del estado. Cuenta con 18 localidades y una población total de 27 521 habitantes. <a href="http://mapserver.inegi.org.mx/mgn2k/">http://mapserver.inegi.org.mx/mgn2k/</a> ; resultado del censo 2010.

Fisiografía	Provincia	Subprovincia	Sistemas de topoformas
	Eje Neovolcánico (100%)	Llanuras y Sierras de Querétaro e Hidalgo (51.03%), Lagos y Volcanes de Anáhuac (48.97%)	Sierra volcánica de laderas tendidas (33.62%), Lomerío de tobas (19.14%), Valle de laderas tendidas (17.68%), Lomerío de basalto (16.81%), Lomerío de tobas (12.15%) y Sierra volcánica de ladera tendidas con lomerío (0.6%)

Clima	Rango de temperatura	Rango de precipitación	Clima
	12 – 18°C	500 – 700 mm	Templado subhúmedo con lluvias en verano, de menor humedad (75.44%) y seco con lluvias en verano, semiseco (24.56%)

Geología	Periodo	Roca	Sitios de interés
	Neógeno (67.26%), Cretácico (17.78%) y Cuaternario (6%)	Ígnea extrusiva: volcanoclástico (58.96%) y basalto-brecha volcánica básica (8.31%) Sedimentaria: caliza (17.78%) Suelo: aluvial (5.99%)	Banco de material: uso industrial

Nota: el porcentaje faltante corresponde a Zona Urbana con (8.96%).

Edafología	Suelo dominante
	Leptosol (55.39%), Phaeozem (28.95%) y Vertisol (6.7%)

Nota: el porcentaje faltante corresponde a Zona Urbana con (8.96%).

Hidrografía	Región hidrológica	Cuenca	Subcuenca	Corrientes de agua	Cuerpos de agua
	Pánuco (100%)	R. Moctezuma (100%)	R. Salado (99.95%) y R. Tula (0.05%)	Perenne: Salado Intermitentes: El Codo, Treviño, Zarco y Teña	No disponible

Uso del suelo y vegetación	Uso del suelo	Vegetación
	Agricultura (52.88%) y zona urbana (8.96%)	Matorral (18.68%), pastizal (14.14%) y bosque (5.34%)

Uso potencial de la tierra	Agrícola	Pecuario
	Para la agricultura mecanizada continua (73.88%) Para la agricultura manual estacional (0.05%) No apta para la agricultura (26.07%)	Para el desarrollo de praderas cultivadas (73.88%) Para el aprovechamiento de la vegetación natural diferente del pastizal (0.05%) No apta para uso pecuario (26.07%)

Zona urbana	Las zonas urbanas están creciendo sobre suelos del Cuaternario, rocas sedimentarias del Cretácico y rocas ígneas extrusivas del Neógeno, en lomeríos y valles; sobre áreas donde originalmente había suelos denominados Vertisol, Phaeozem y Leptosol; tienen clima templado subhúmedo con lluvias en verano, de menor humedad y seco con lluvias en verano, semiseco, y están creciendo sobre terrenos previamente ocupados por agricultura, matorrales y pastizales.
-------------	------------------------------------------------------------------------------------------------------------------------------------------------------------------------------------------------------------------------------------------------------------------------------------------------------------------------------------------------------------------------------------------------------------------------------------------------------------------------

Zonas arqueológicas y monumentos históricos	Restos arqueológicos encontrados en el territorio municipal de las culturas Olmeca, Mexica y Tolteca, la parroquia de San Francisco, la hacienda Rincón de Guadalupe y de San José Teña.
---------------------------------------------	------------------------------------------------------------------------------------------------------------------------------------------------------------------------------------------

Fuente: [www.apaxco.com/modules/tinycontent/index.php?id=2](http://www.apaxco.com/modules/tinycontent/index.php?id=2)

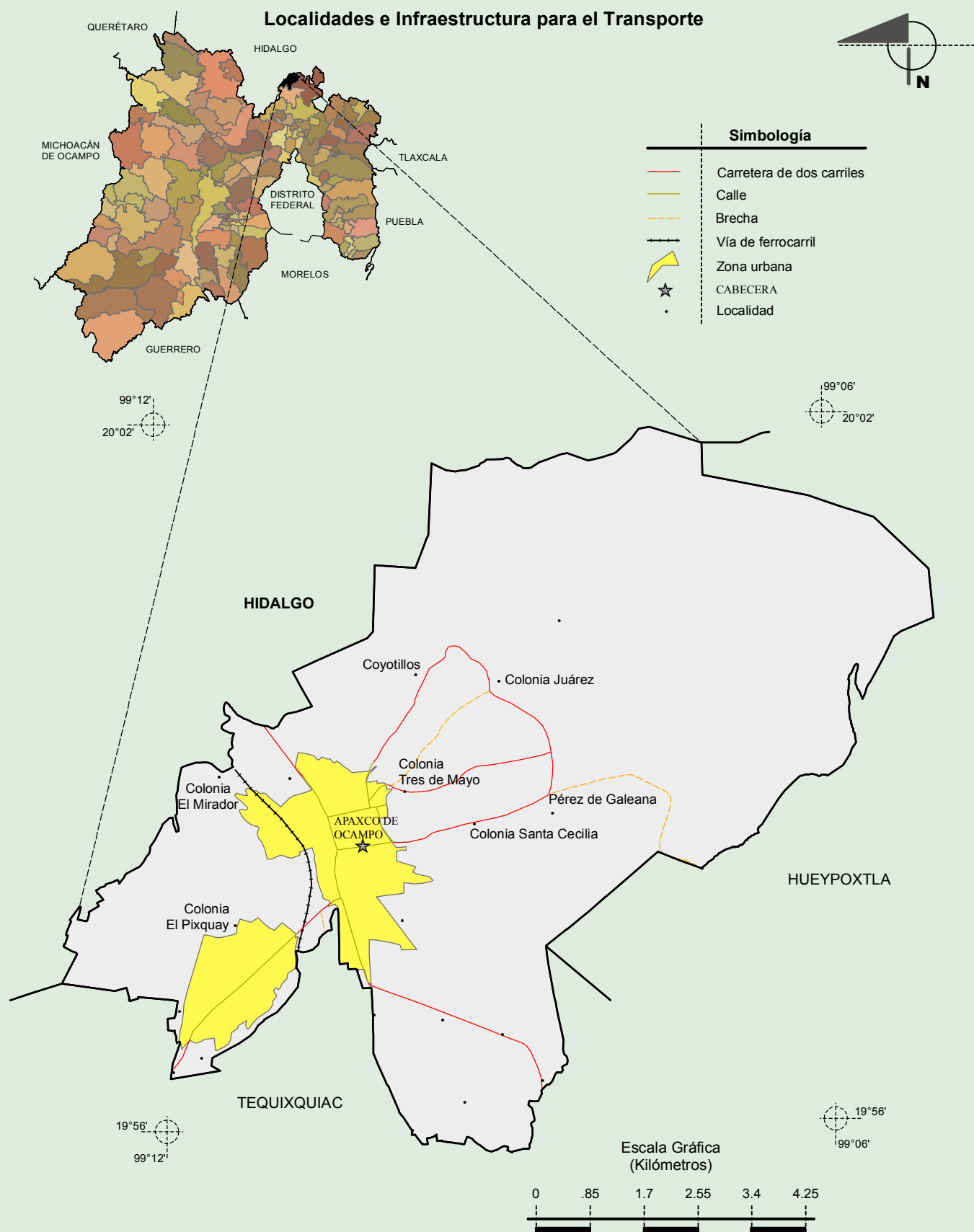
Hablantes de lengua indígena	Dialecto	Número de personas
	Kikapú, lenguas Chinantecas, Zapotecas, Mazateco, Náhuatl, Otomí, Purépecha, Tlapaneco, Totonaca y no especificado.	60

Fuente: [http://www3.inegi.org.mx/sistemas/iter/entidad\\_indicador.aspx?ev=5](http://www3.inegi.org.mx/sistemas/iter/entidad_indicador.aspx?ev=5)

Cultura popular	Artesanías	Gastronomía	Música
	No disponible	La barbacoa de borrego y pollo, las carnitas de puerco, los nopales en sus distintas modalidades, el mole verde o rojo, tacos (de carne de cerdo, de res y de sesos), los mezquites en dulce, la mermelada de tuna y el agua de xoconostle.	Bandas de viento.

Fuente: [www.apaxco.com/modules/tinycontent/index.php?id=2](http://www.apaxco.com/modules/tinycontent/index.php?id=2)

Compendio de información geográfica municipal de los Estados Unidos Mexicanos  
Apaxco, México

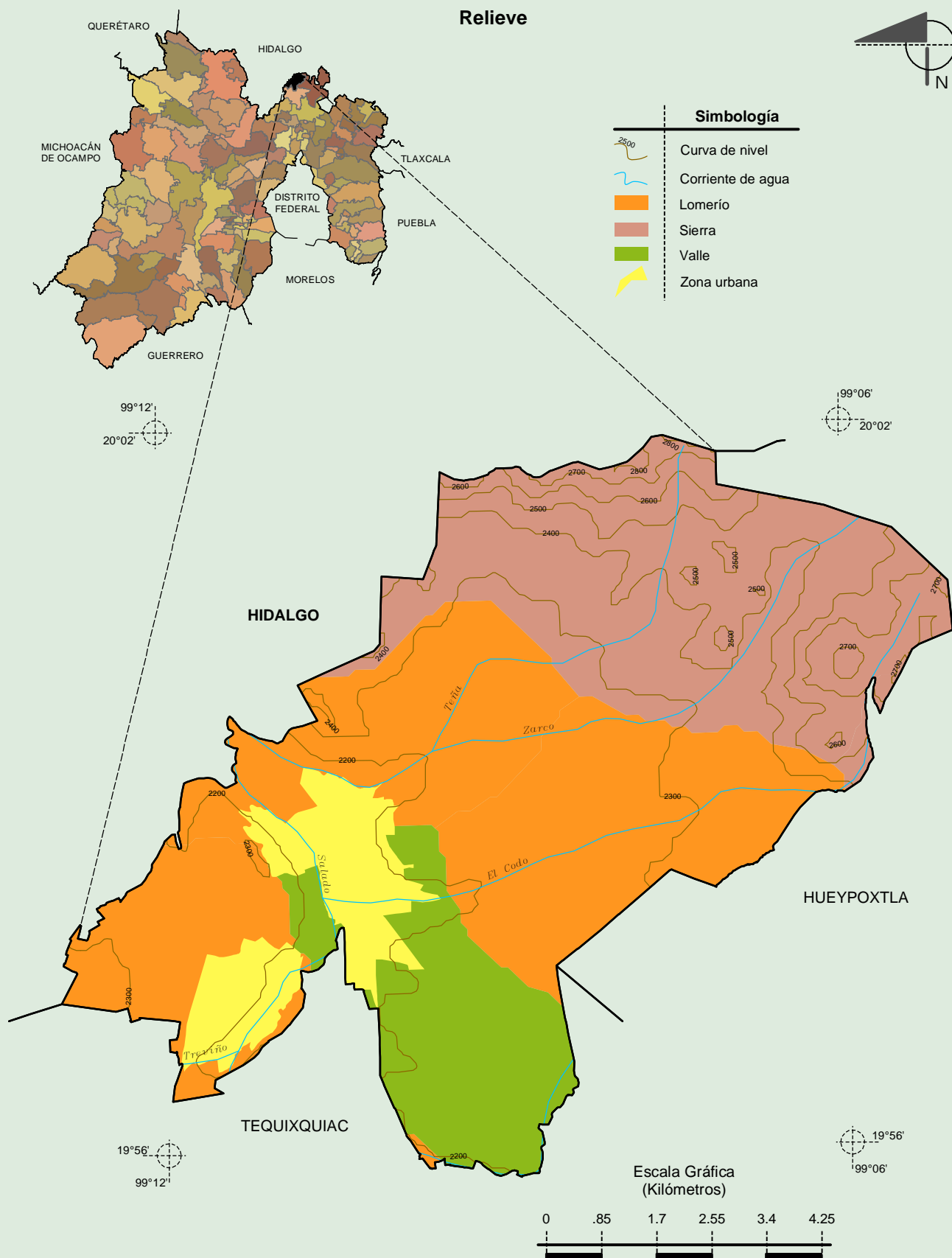


Fuente: INEGI. *Marco Geoestadístico Municipal 2010, versión 4.3.*  
INEGI. Información Topográfica Digital Escala 1:250 000 serie III.



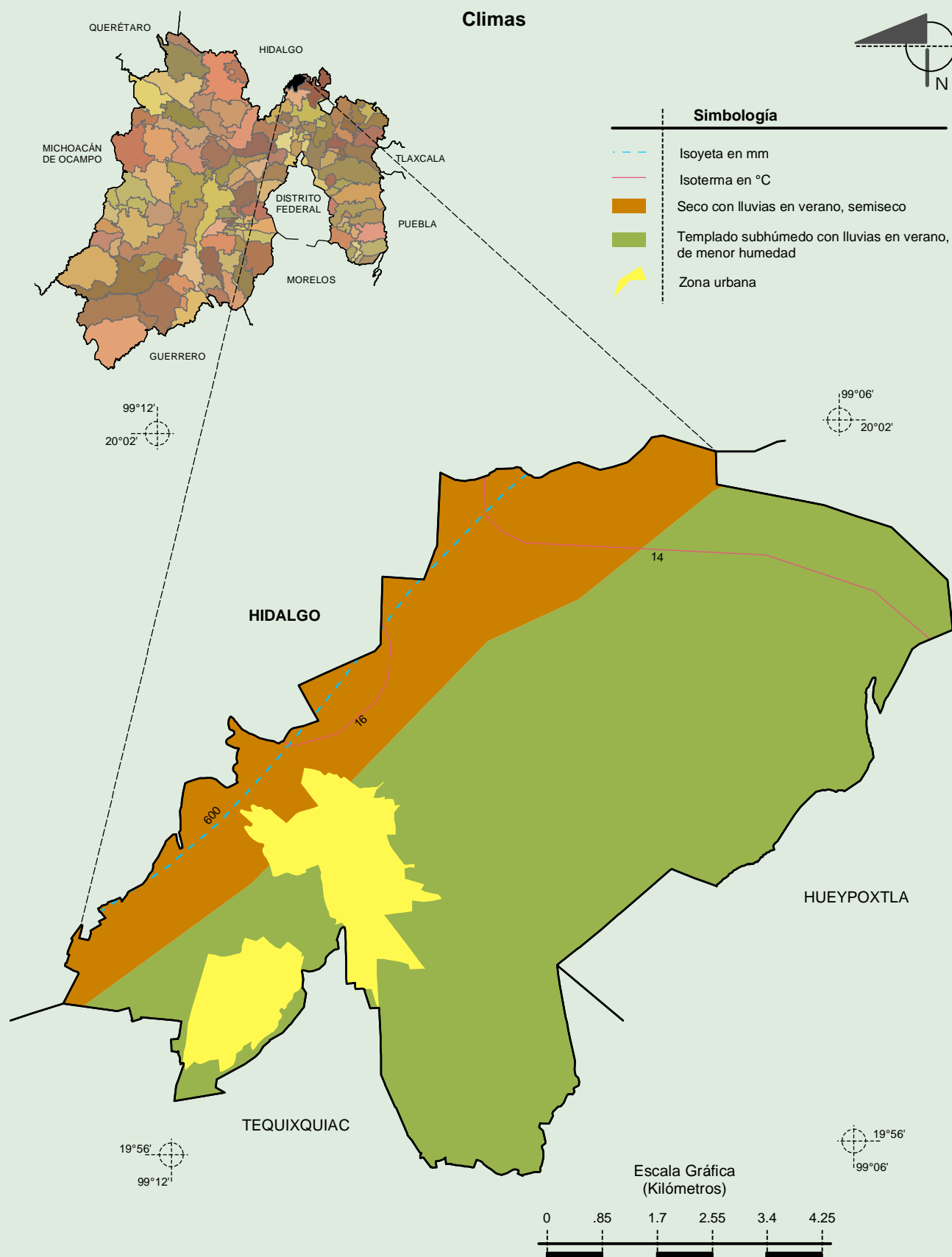
# Compendio de información geográfica municipal de los Estados Unidos Mexicanos

## Apaxco, México



Fuente: INEGI. *Marco Geoestadístico Municipal 2010, versión 4.3.*  
 INEGI. Continuo Nacional del Conjunto de Datos Geográficos de la Carta Fisiográfica 1:1 000 000, serie I.  
 INEGI-CONAGUA. 2007. Mapa de la Red Hidrográfica Digital de México escala 1:250 000. México.  
 INEGI. Información Topográfica Digital Escala 1:250 000 serie III.

**Compendio de información geográfica municipal de los Estados Unidos Mexicanos**  
**Apaxco, México**

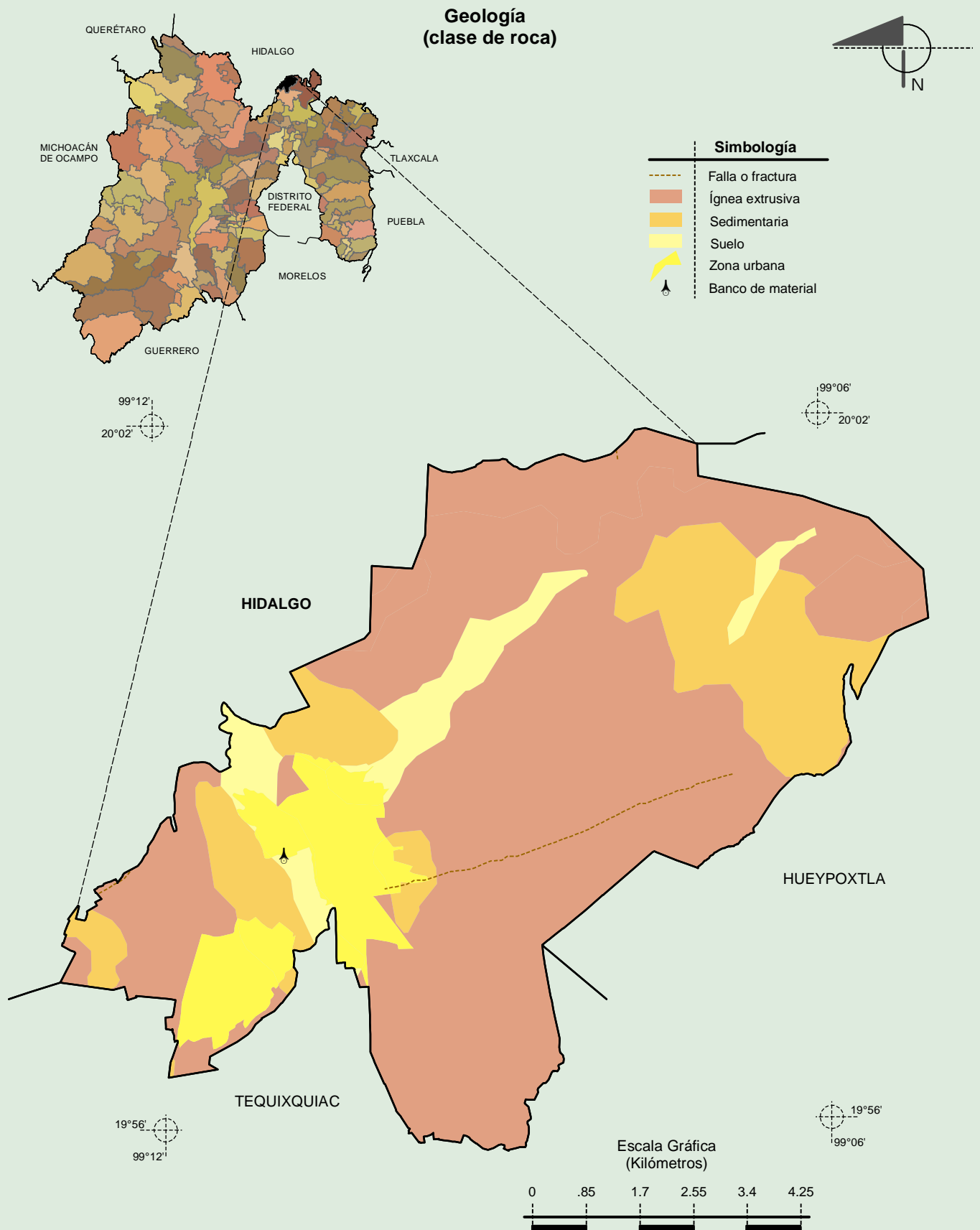


Fuente: INEGI. *Marco Geoestadístico Municipal 2010, versión 4.3.*

INEGI. Continuo Nacional del Conjunto de Datos Geográficos de las Cartas de Climas, Precipitación Total Anual y Temperatura Media Anual 1:1 000 000, serie I.

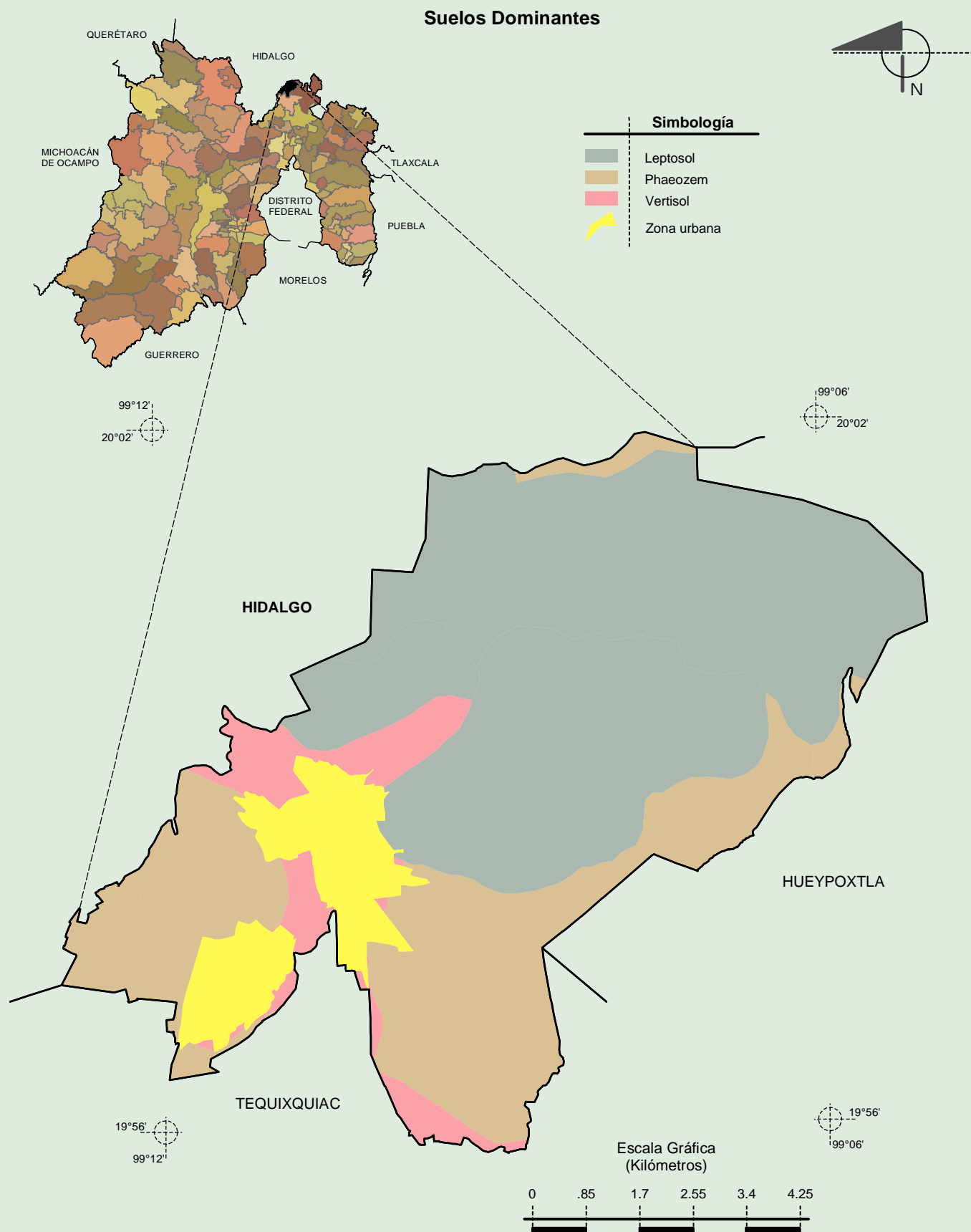
# Compendio de información geográfica municipal de los Estados Unidos Mexicanos

## Apaxco, México



Fuente: INEGI. *Marco Geoestadístico Municipal 2010, versión 4.3.*

INEGI. Continuo Nacional del Conjunto de Datos Geográficos de la Carta Geológica 1:250 000, serie I.



Fuente: INEGI. Marco Geoestadístico Municipal 2010, versión 4.3.

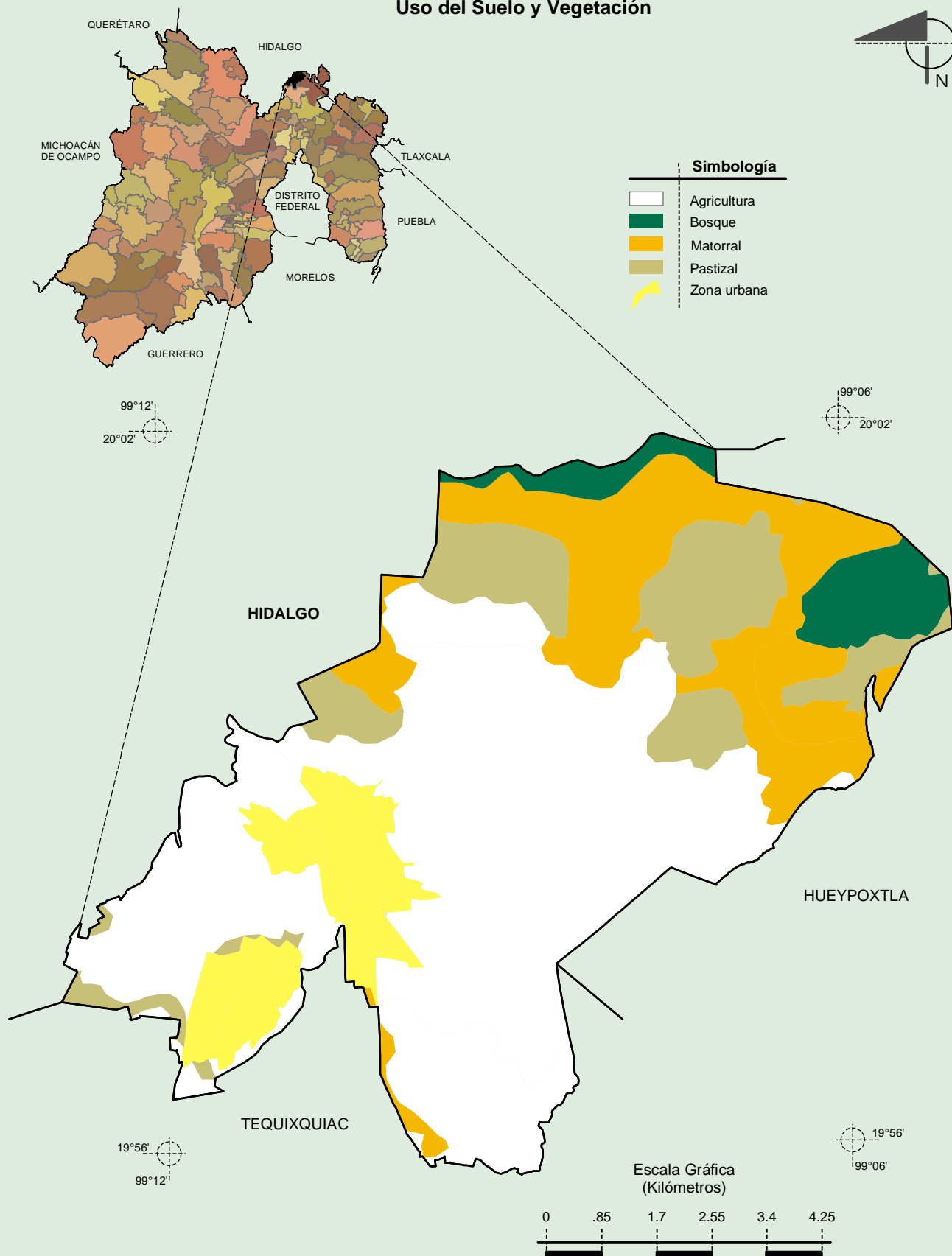
INEGI. Conjunto de Datos Vectorial Edafológico, Escala 1:250 000, Serie II (Continuo Nacional).



# Compendio de información geográfica municipal de los Estados Unidos Mexicanos

## Apaxco, México

### Uso del Suelo y Vegetación



Fuente: INEGI. Marco Geoestadístico Municipal 2010, versión 4.3.

INEGI. Conjunto de Datos Vectoriales de Uso del Suelo y Vegetación Serie III Escala 1:250 000.