

Instituto Nacional de Estadística y Geografía



Compendio de información geográfica municipal 2010

Atizapán de Zaragoza

México



INSTITUTO NACIONAL
DE ESTADÍSTICA Y GEOGRAFÍA

Compendio de información geográfica municipal de los Estados Unidos Mexicanos Atizapán de Zaragoza, México clave geoestadística 15013

Ubicación geográfica	Coordenadas y altitud	Colindancias	Otros datos
	Entre los paralelos 19° 30' y 19° 36' de latitud norte; los meridianos 99° 12' y 99° 20' de longitud oeste; altitud entre 2 200 y 2 900 m.	Colinda al norte con los municipios de Nicolás Romero, Cuautitlán Izcalli y Tlalnepantla de Baz; al este con el municipio de Tlalnepantla de Baz; al sur con los municipios de Tlalnepantla de Baz y Naucalpan de Juárez; al oeste con los municipios de Naucalpan de Juárez, Jilotzingo, Isidro Fabela y Nicolás Romero.	Ocupa el 0.41% de la superficie del estado. Cuenta con 7 localidades y una población total de 489 937 habitantes http://mapserver.inegi.org.mx/mgn2k/ ; resultado del censo 2010.

Fisiografía	Provincia	Subprovincia	Sistemas de topoformas
	Eje Neovolcánico (100%)	Lagos y Volcanes de Anáhuac (100%)	Lomerío de tobas (92.84%) y Vaso lacustre (7.16%)

Clima	Rango de temperatura	Rango de precipitación	Clima
	12 – 16°C	600 – 1 000 mm	Templado subhúmedo con lluvias en verano, de humedad media (57.16%), templado subhúmedo con lluvias en verano, de mayor humedad (38.45%) y templado subhúmedo con lluvias en verano, de menor humedad (4.39%)

Geología	Periodo	Roca	Sitios de interés
	Neógeno (21.34%) y Cuaternario (0.01%)	Ígnea extrusiva: volcanoclástico (14.32%) y andesita (5.84%) Sedimentaria: brecha sedimentaria (1.18%) Suelo: aluvial (0.01%)	No aplica

Nota: el porcentaje faltante corresponde a Zona Urbana con (78.19%) y Cuerpos de Agua con (0.46%).

Edafología	Suelo dominante
	Phaeozem (14%), Regosol (3.5%), Luvisol (2.73%) y Vertisol (1.12%)

Nota: el porcentaje faltante corresponde a Zona Urbana con (78.19%) y Cuerpos de Agua con (0.46%).

Hidrografía	Región hidrológica	Cuenca	Subcuenca	Corrientes de agua	Cuerpos de agua
	Pánuco (100%)	R. Moctezuma (100%)	L. Texcoco y Zumpango (77.99%) y R. Cuautitlán (22.01%)	Intermitentes: Xinte, Tlalnepantla, San Javier y Córdoba.	Perenne (0.46%): Madín

Uso del suelo y vegetación	Uso del suelo	Vegetación
	Agricultura (3.21%) y zona urbana (78.19%)	Bosque (9.77%) y pastizal (8.37%)

Nota: el porcentaje faltante corresponde a Cuerpos de Agua con (0.46%).

Uso potencial de la tierra	Agrícola	Pecuario
	Para la agricultura manual estacional (6.41%) No apta para la agricultura (93.59%)	Para el aprovechamiento de la vegetación natural únicamente por el ganado caprino (14.99%) No apta para uso pecuario (85.01%)

Zona urbana	
La zona urbana está creciendo sobre suelos del Cuaternario y rocas ígneas extrusivas del Neógeno, en lomeríos y llanuras; sobre áreas donde originalmente había suelos denominados Phaeozem, Regosol, Vertisol, Luvisol y Leptosol; tiene clima templado subhúmedo con lluvias en verano, de humedad media, templado subhúmedo con lluvias en verano, de mayor humedad, y está creciendo sobre terrenos previamente ocupados por agricultura, bosque y pastizales.	

Zonas arqueológicas y monumentos históricos	
Templo de San Francisco de Asís y la hacienda de San Mateo Tecoloapan	

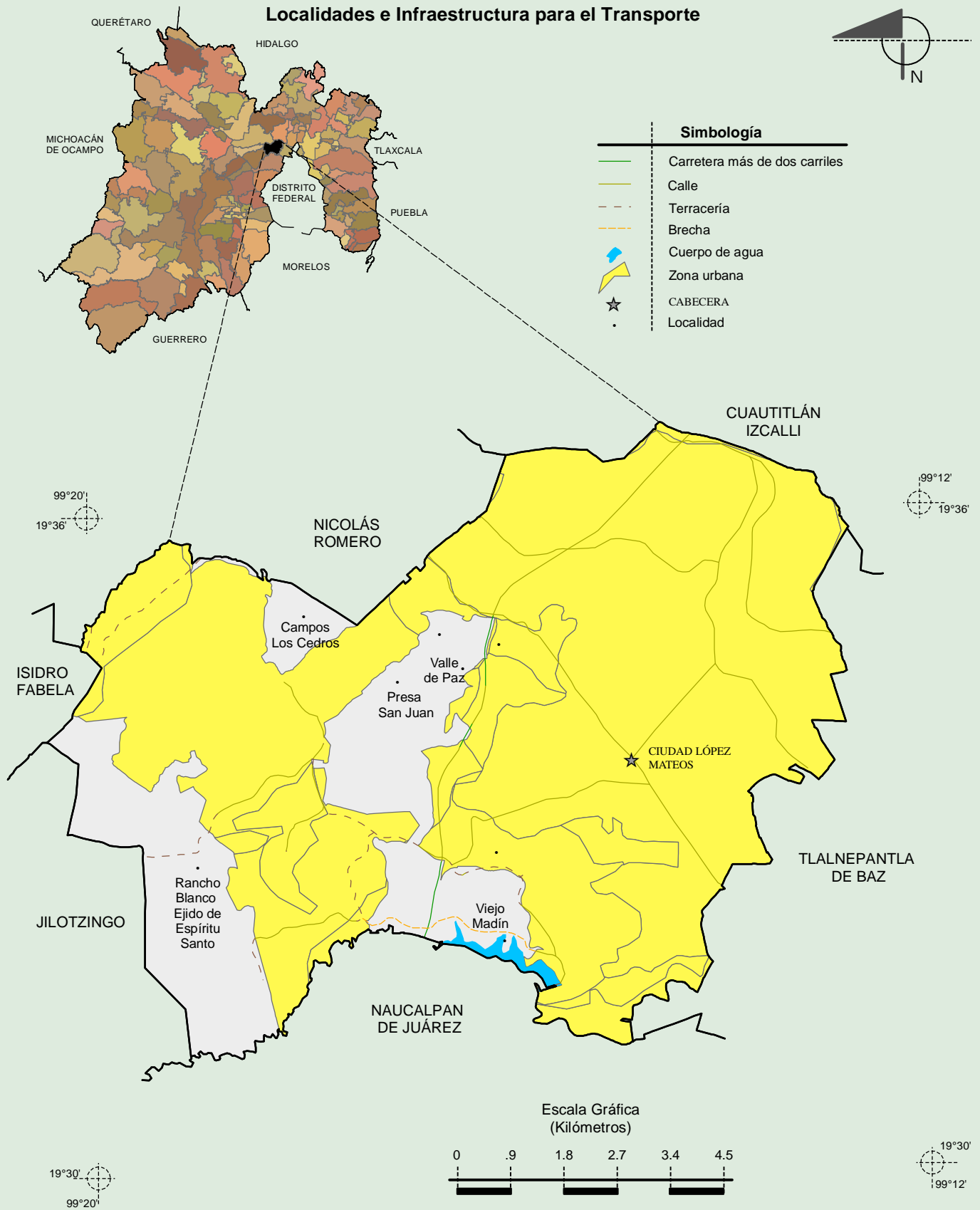
Fuente: <http://atizapan.brinkster.net/cap6.htm>

Hablantes de lengua indígena	Dialecto	Número de personas
	Amuzgo, Chocho, Chol, Chontal, Chontal de Oaxaca, Cuicateco, Huasteco, Ixcateco, Kekchi, Lenguas Chinantecas, Mixtecas, Zapotecas, Matlatzinca, Maya, Mazahua, Mazateco, Mixe, Náhuatl, Otomí, Popoloca, Popoluca, Purépecha, Tarahumara, Tepehua, Tlapaneco, Tojolabal, Totonaca, Triqui, Tzeltal, Tzotzil, Zoque y no especificado.	7 162

Fuente: http://www3.inegi.org.mx/sistemas/iter/entidad_indicador.aspx?ev=5

Cultura popular	Artesanías	Gastronomía	Música
	Industrias metalmecánica, papel, cartón, plásticos y aluminios.	La "salsa tijereteada" para acompañar la barbacoa.	Bandas de viento.

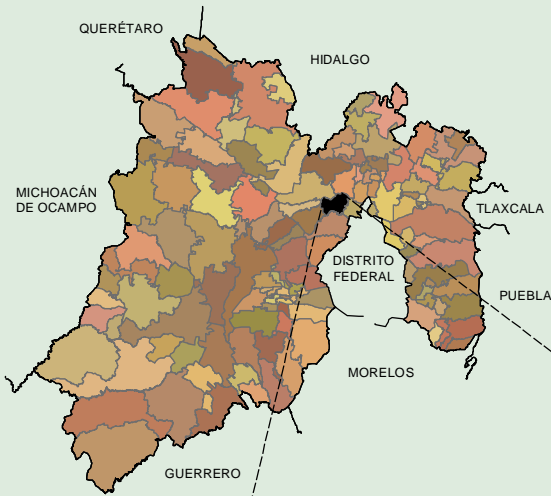
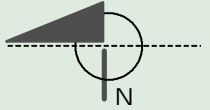
Fuente: <http://atizapan.brinkster.net/cap6.htm>



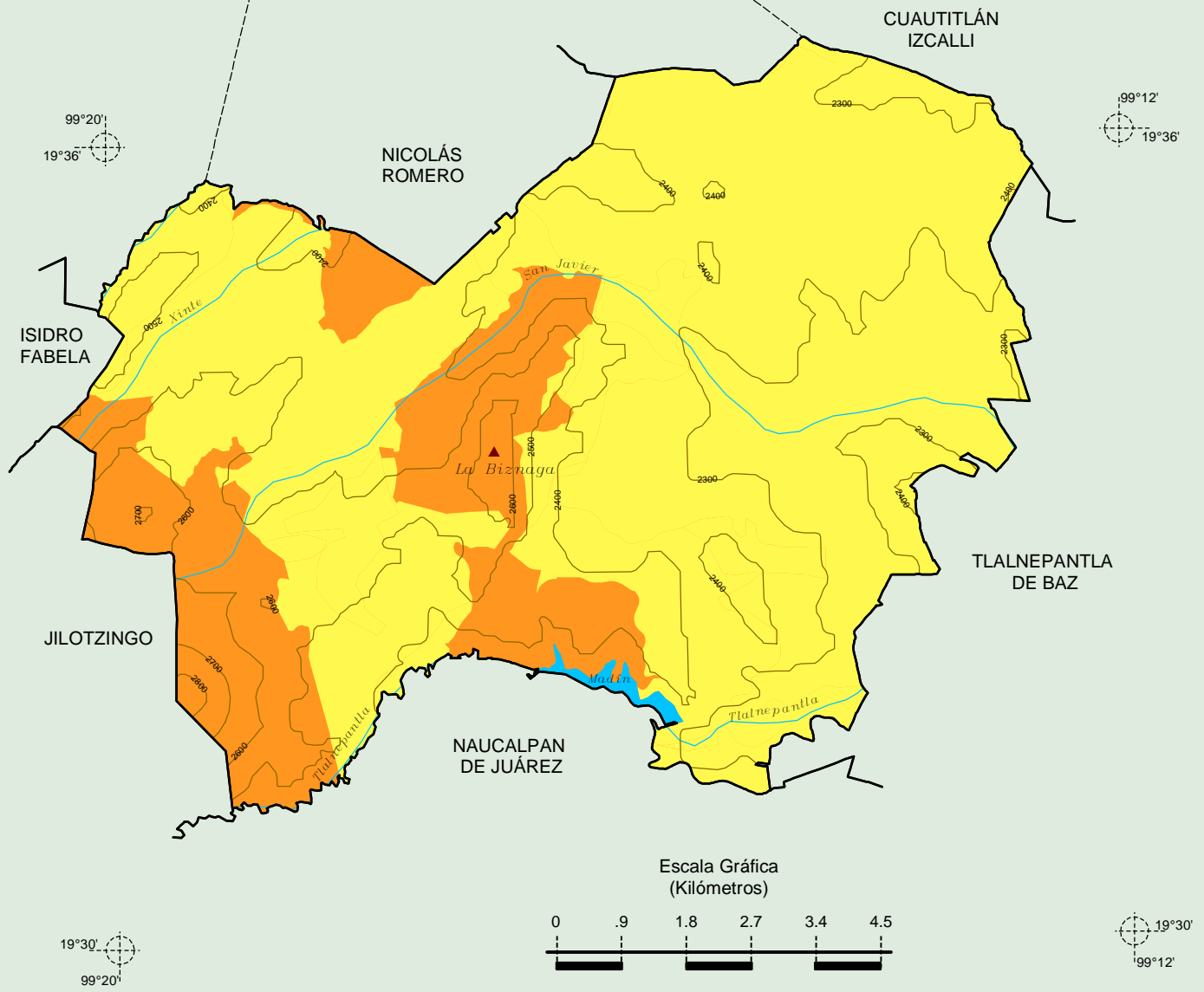
Fuente: INEGI. Marco Geoestadístico Municipal 2010, versión 4.3.
INEGI. Información Topográfica Digital Escala 1:250 000 serie II y III.

**Compendio de información geográfica municipal de los Estados Unidos Mexicanos
Atizapán de Zaragoza, México**

Relieve



Simbología	
	Curva de nivel
	Corriente de agua
	Elevación principal
	Lomerío
	Cuerpo de agua
	Zona urbana

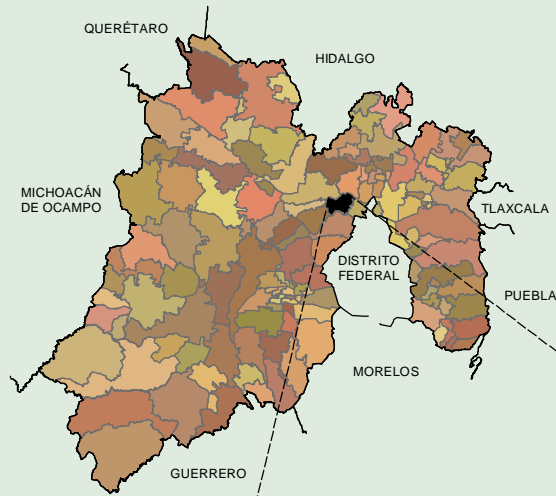
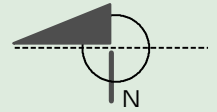


INEGI. Compendio de información geográfica municipal 2010. Atizapán de Zaragoza, México. 2010

Fuente: INEGI. *Marco Geoestadístico Municipal 2010, versión 4.3.*
 INEGI. Continuo Nacional del Conjunto de Datos Geográficos de la Carta Fisiográfica 1:1 000 000, serie I.
 INEGI-CONAGUA. 2007. Mapa de la Red Hidrográfica Digital de México escala 1:250 000. México.
 INEGI. Información Topográfica Digital Escala 1:250 000 serie II y III.

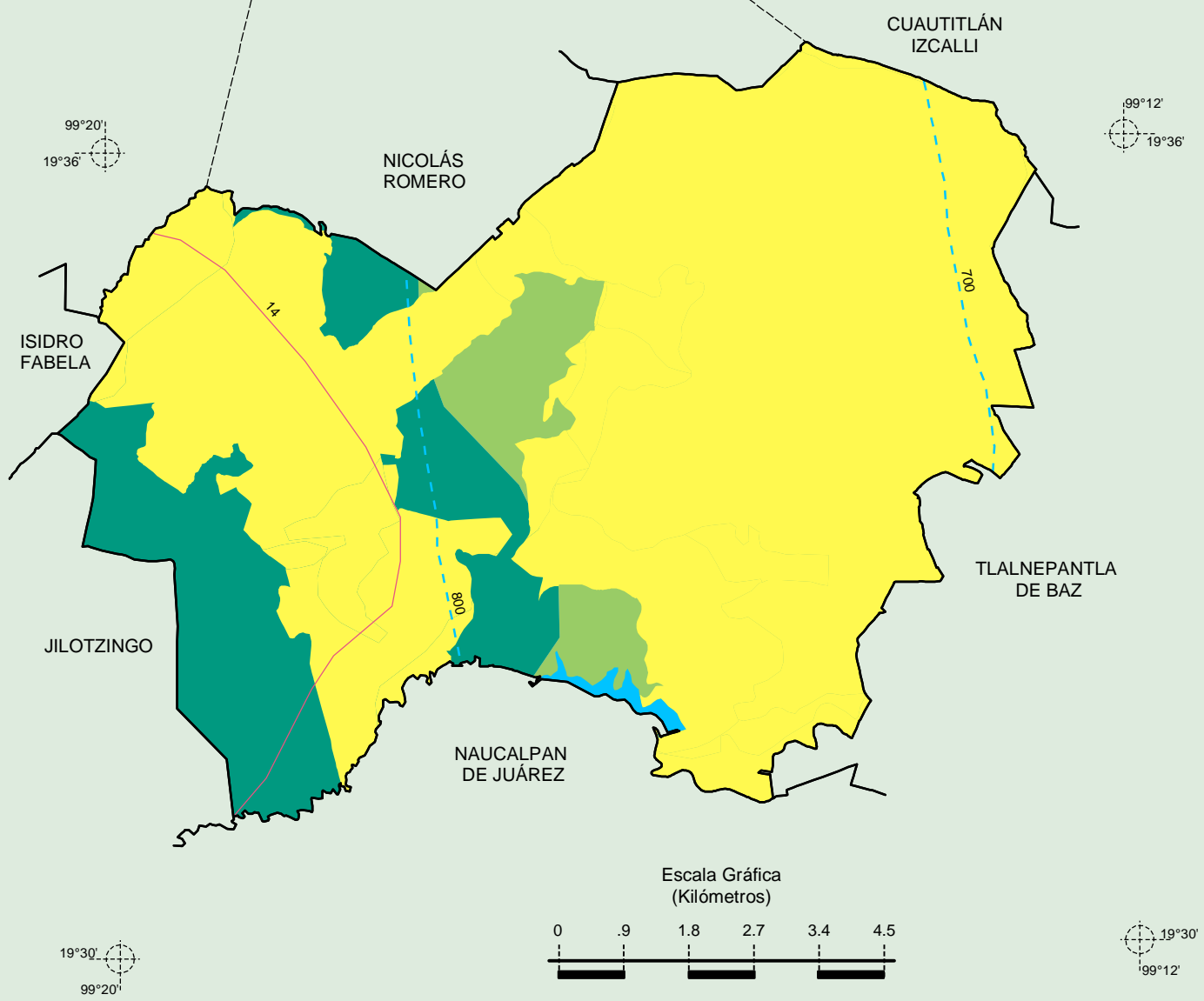
**Compendio de información geográfica municipal de los Estados Unidos Mexicanos
Atizapán de Zaragoza, México**

Climas

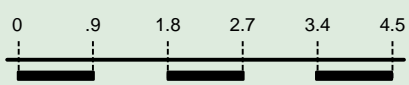


Simbología

- Isoyeta en mm
- Isotherma en °C
- Templado subhúmedo con lluvias en verano, de humedad media
- Templado subhúmedo con lluvias en verano, de mayor humedad
- Cuerpo de agua
- Zona urbana



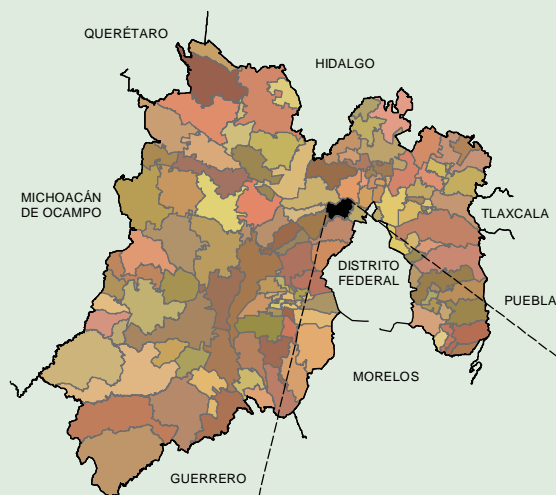
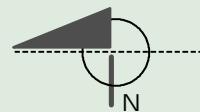
Escala Gráfica
(Kilómetros)



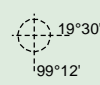
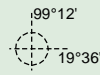
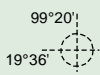
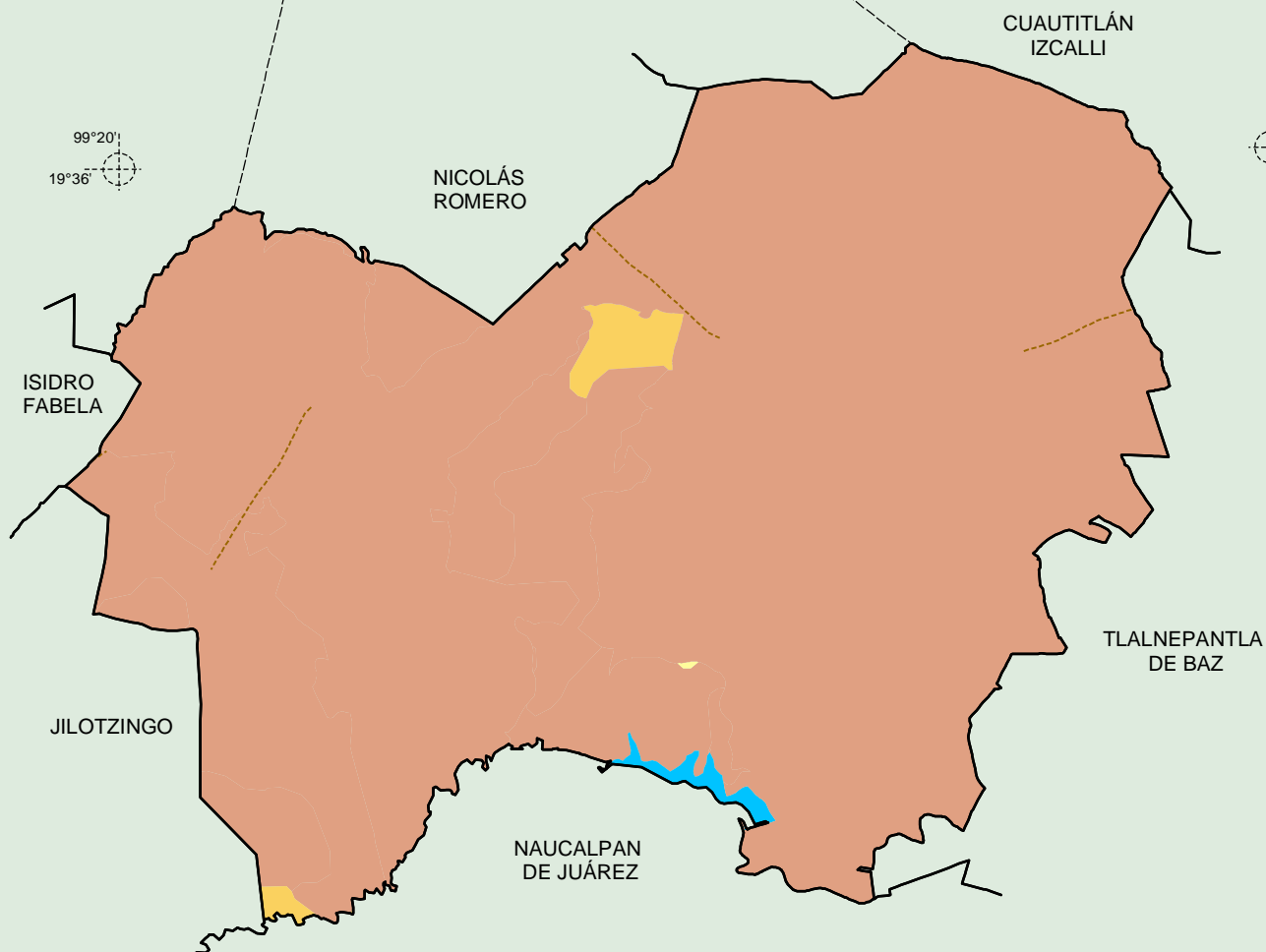
Fuente: INEGI. *Marco Geoestadístico Municipal 2010, versión 4.3.*
 INEGI. Continuo Nacional del Conjunto de Datos Geográficos de las Cartas de Climas, Precipitación Total Anual y Temperatura Media Anual 1:1 000 000, serie I.
 INEGI. Información Topográfica Digital Escala 1:250 000 serie II.

**Compendio de información geográfica municipal de los Estados Unidos Mexicanos
Atizapán de Zaragoza, México**

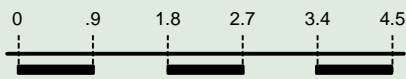
**Geología
(clase de roca)**



Simbología	
	Falla o fractura
	Ígnea extrusiva
	Sedimentaria
	Suelo
	Cuerpo de agua
	Zona urbana



Escala Gráfica
(Kilómetros)

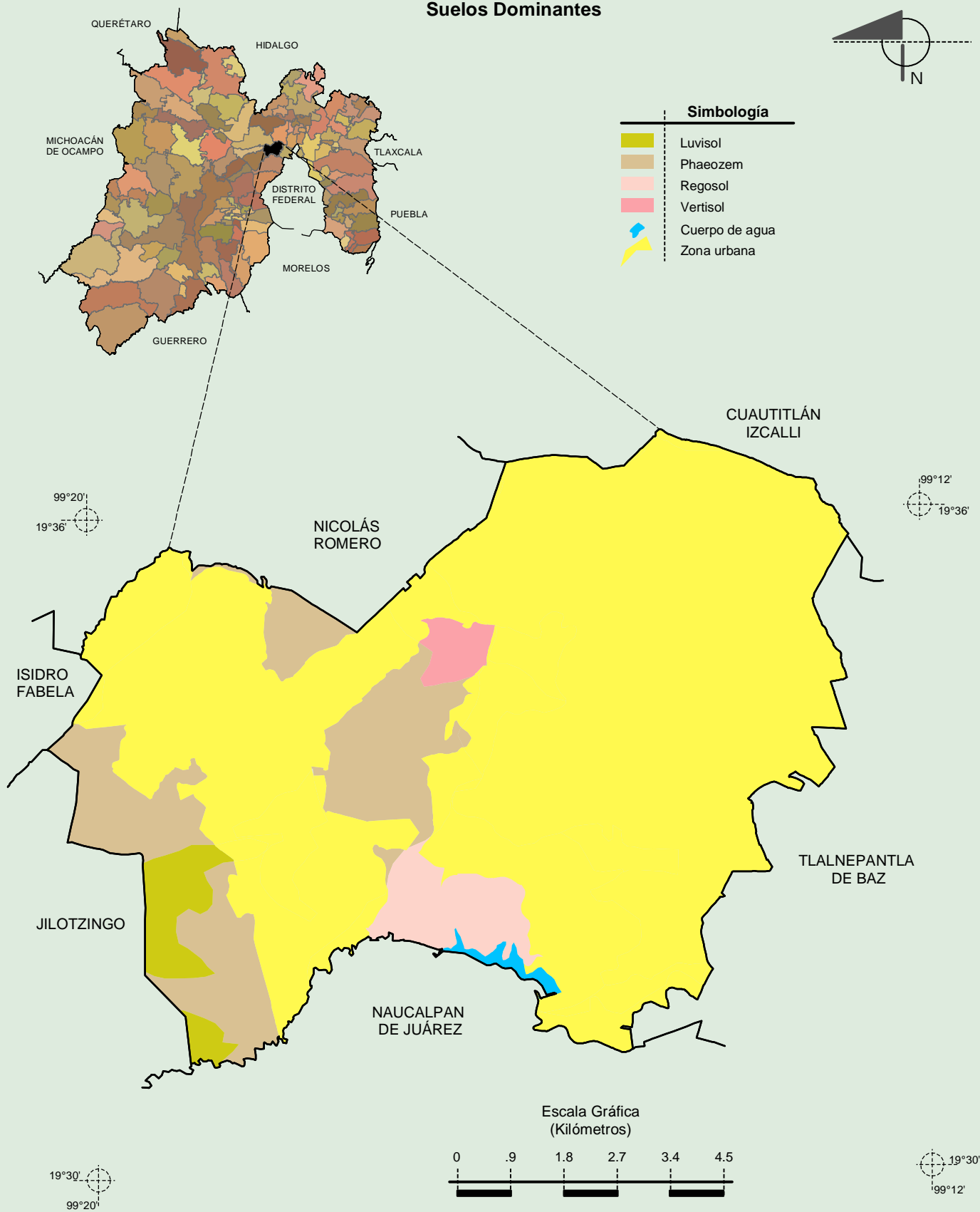


INEGI. Compendio de información geográfica municipal 2010. Atizapán de Zaragoza, México. 2010

Fuente: INEGI. *Marco Geoestadístico Municipal 2010, versión 4.3.*
 INEGI. Continuo Nacional del Conjunto de Datos Geográficos de la Carta Geológica 1:250 000, serie I.
 INEGI. Información Topográfica Digital Escala 1:250 000 serie II.

**Compendio de información geográfica municipal de los Estados Unidos Mexicanos
Atizapán de Zaragoza, México**

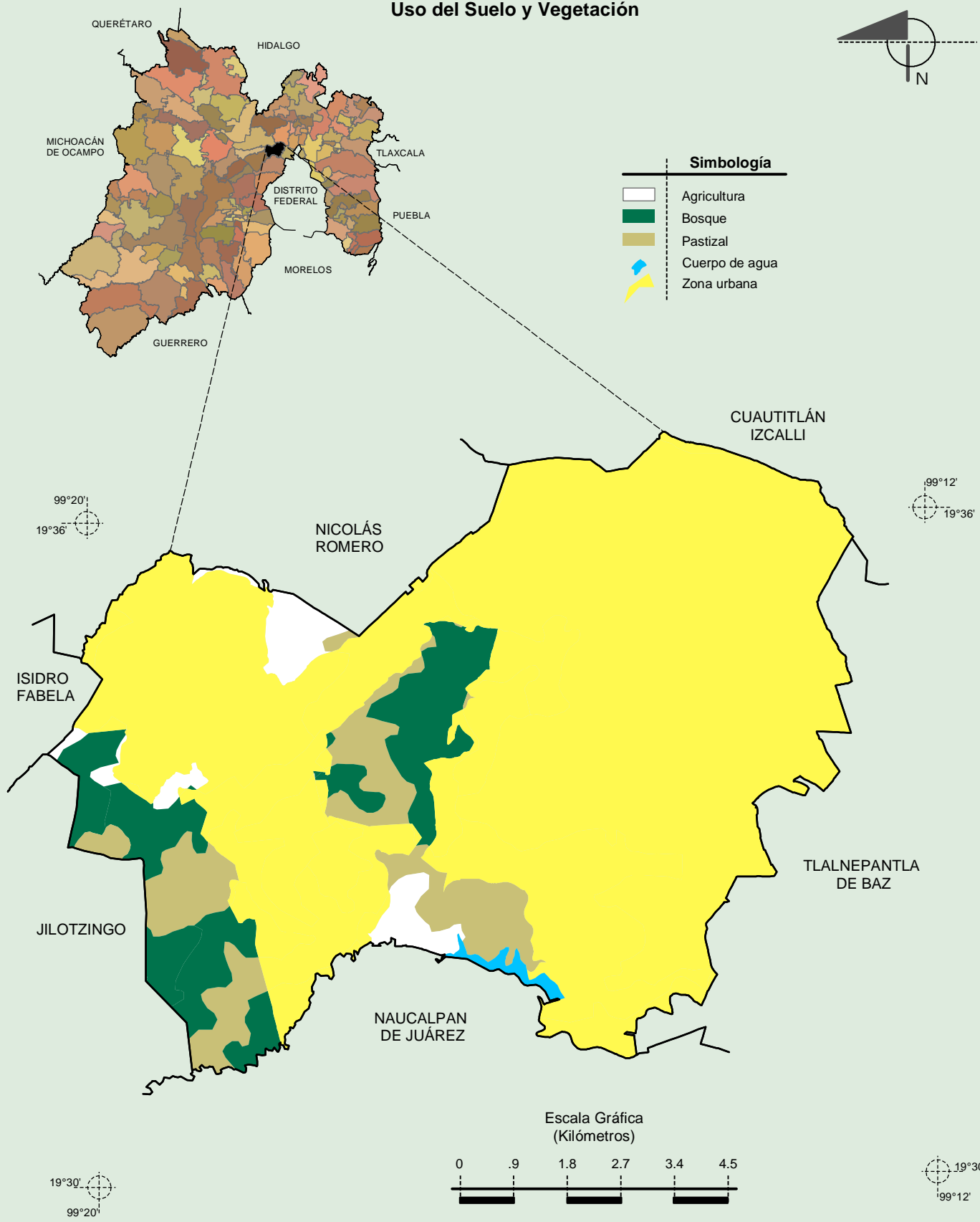
Suelos Dominantes



Fuente: INEGI. *Marco Geoestadístico Municipal 2010, versión 4.3.*
 INEGI. *Conjunto de Datos Vectorial Edafológico, Escala 1:250 000, Serie II (Continuo Nacional).*
 INEGI. *Información Topográfica Digital Escala 1:250 000 serie II.*

**Compendio de información geográfica municipal de los Estados Unidos Mexicanos
Atizapán de Zaragoza, México**

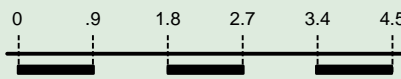
Uso del Suelo y Vegetación



Simbología

-  Agricultura
-  Bosque
-  Pastizal
-  Cuerpo de agua
-  Zona urbana

Escala Gráfica
(Kilómetros)



INEGI. Compendio de información geográfica municipal 2010. Atizapán de Zaragoza, México. 2010

Fuente: INEGI. *Marco Geoestadístico Municipal 2010, versión 4.3.*
 INEGI. Conjunto de Datos Vectoriales de Uso del Suelo y Vegetación Serie III Escala 1:250 000.
 INEGI. Información Topográfica Digital Escala 1:250 000 serie II.