

Instituto Nacional de Estadística y Geografía



Compendio de información geográfica municipal 2010

Atacomulco

México



INSTITUTO NACIONAL
DE ESTADÍSTICA Y GEOGRAFÍA

Compendio de información geográfica municipal de los Estados Unidos Mexicanos Atlacomulco, México clave geoestadística 15014

| Ubicación geográfica | Coordenadas y altitud | Colindancias | Otros datos |
|----------------------|--|---|--|
| | Entre los paralelos 19° 44' y 19° 54' de latitud norte; los meridianos 99° 42' y 99° 58' de longitud oeste; altitud entre 2 400 y 3 900 m. | Colinda al norte con los municipios de Temascalcingo y Acambay; al este con los municipios de Timilpan, Morelos y Jocotitlán; al sur con el municipio de Jocotitlán; al oeste con los municipios de Jocotitlán y Temascalcingo. | Ocupa el 1.15% de la superficie del estado. Cuenta con 64 localidades y una población total de 93 718 habitantes http://mapserver.inegi.org.mx/mgn/2k/ ; resultado del censo 2010. |

| Fisiografía | Provincia | Subprovincia | Sistemas de topoformas |
|-------------|-------------------------|---|---|
| | Eje Neovolcánico (100%) | Lagos y Volcanes de Anáhuac (98.57%), y Mil Cumbres (1.43%) | Lomerío de tobas (40.83%), Escudo volcanes (31.96), Valle de laderas tendidas (25.55%), Meseta basáltica con lomerío (1.43%) y Lomerío de basalto (0.23%) |

| Clima | Rango de temperatura | Rango de precipitación | Clima |
|-------|----------------------|------------------------|---|
| | 6 – 16°C | 800 – 1 100 mm | Templado subhúmedo con lluvias en verano, de mayor humedad (89.93%) y semifrío subhúmedo con lluvias en verano, de menor humedad (10.07%) |

| Geología | Periodo | Roca | Sitios de interés |
|----------|---|---|-------------------|
| | Neógeno (60.57%) y Cuaternario (29.88%) | Ígnea extrusiva: volcanoclástico (38.14%), andesita (16.97%), basalto (16.24%), dacita (2.97%), brecha volcánica básica (1.94%) y toba ácida (0.3%) Sedimentaria: conglomerado (1%) Suelo: aluvial (12.89%) | No aplica |

Nota: el porcentaje faltante corresponde a Zona Urbana con (8.52%) y Cuerpos de Agua con (1.03%).

| Edafología | Suelo dominante |
|------------|--|
| | Phaeozem (41.20%), Planosol (17.28%), Andosol (8.73%), Vertisol (8.44%), Durisol (8.32%), Luvisol (4.75%), Leptosol (1.28%) y Fluvisol (0.45%) |

Nota: el porcentaje faltante corresponde a Zona Urbana con (8.52%) y Cuerpos de Agua con (1.03%).

| | Región hidrológica | Cuenca | Subcuenca | Corrientes de agua | Cuerpos de agua |
|--------------------|-------------------------|--------------------------|--|---|--|
| Hidrografía | Lerma - Santiago (100%) | R. Lerma - Toluca (100%) | R. Oztolótepec - R. Atacomulco (47.69%), R. Atacomulco - Paso de Ovejas (44.68%) y R. Sila (7.63%) | Perenne: Río Lerma Intermitentes: Hondo, Tierra Blanca, Los Terreros, La Jornada, Jaumi, El Pescado, Santiago, Zacualpan, Pueblo Nuevo y Tomui | Perenne (1.03%): Francisco Trinidad Fabela Intermitentes: |

| Uso del suelo y vegetación | Uso del suelo | Vegetación |
|-----------------------------------|---|------------------------------------|
| | Agricultura (57.88%), zona urbana (8.52%) | Pastizal (18.48%), bosque (14.09%) |

Nota: el porcentaje faltante corresponde a Cuerpos de Agua con (1.03%).

| | Agrícola | Pecuario |
|-----------------------------------|---|--|
| Uso potencial de la tierra | Para la agricultura mecanizada continua (48.13%) Para la agricultura de tracción animal continua (2.99%) Para la agricultura manual continua (38.72%) Para la agricultura manual estacional (0.17%) No apta para la agricultura (9.99%) | Para el desarrollo de praderas cultivadas (48.13%) Para el aprovechamiento de la vegetación natural diferente del pastizal (2.99%) Para el aprovechamiento de la vegetación natural únicamente por el ganado caprino (0.17%) No apta para uso pecuario (48.71%) |

| | |
|--------------------|---|
| Zona urbana | Las zonas urbanas están creciendo sobre suelos de Cuaternario y rocas ígneas extrusivas del Neógeno en valles, lomeríos y sierras; sobre áreas donde originalmente había suelos denominados Planosol, Phaeozem y Luvisol; tienen clima templado subhúmedo con lluvias en verano, de mayor humedad y semifrío subhúmedo con lluvias en verano, de menor humedad, y están creciendo sobre terrenos previamente ocupados por agricultura y bosques y pastizales. |
|--------------------|---|

| | |
|--|--|
| Zonas arqueológicas y monumentos históricos | La parroquia de Santa María de Guadalupe y la capilla del Sagrado Corazón. |
|--|--|

Fuente: www.mexicantextiles.com/library/mazahua/atacomulco.pdf

| Hablantes de lengua indígena | Dialecto | Número de personas |
|-------------------------------------|--|--------------------|
| | Chol, Chontal, Huasteco, Huave, Lenguas Chinantecas, Mixtecas, Zapotecas, Maya, Mayo, Maz, Totonaca y no especificado. | 12 555 |

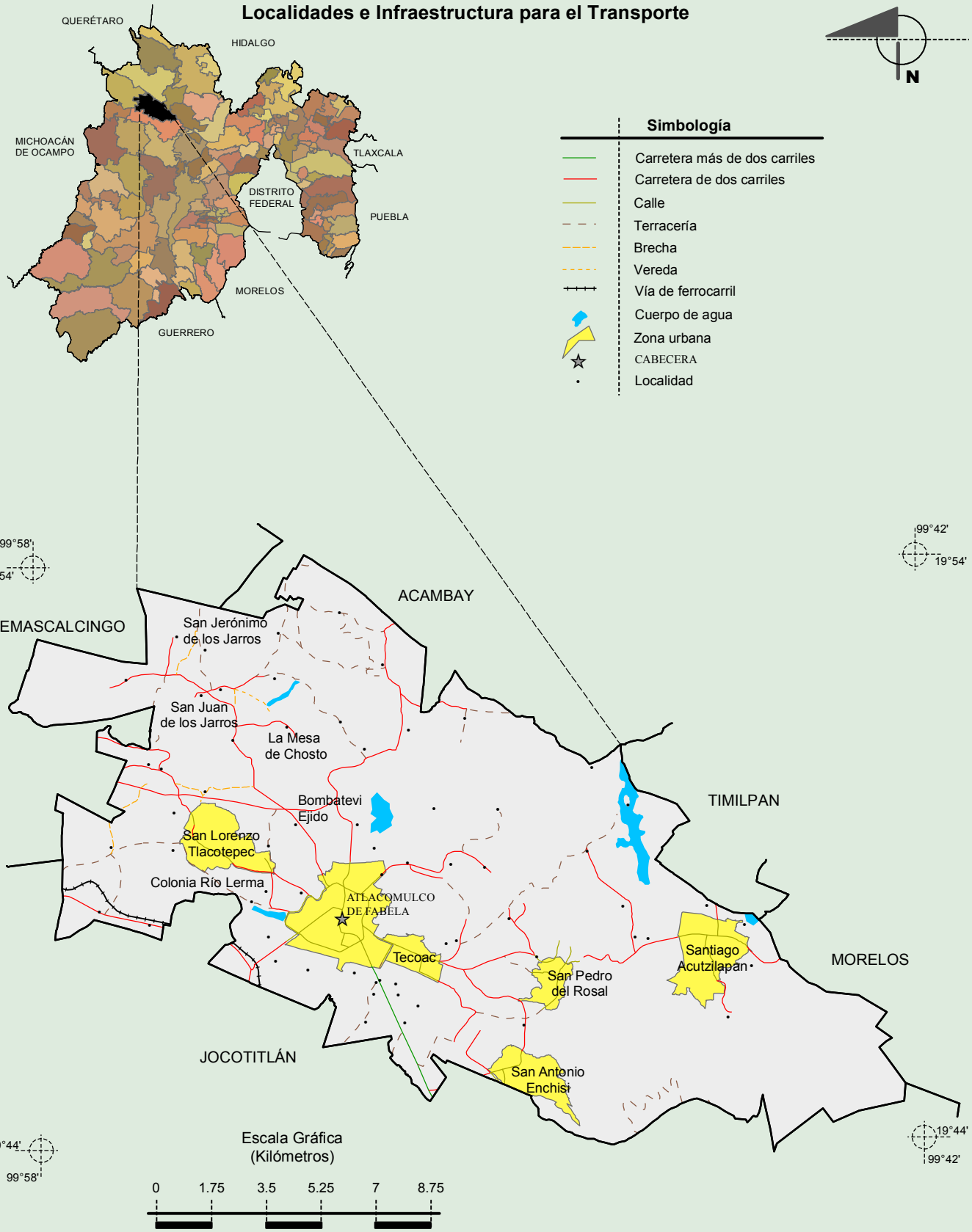
Fuente: http://www3.inegi.org.mx/sistemas/iter/entidad_indicador.aspx?ev=5

| | Artesanías | Gastronomía | Música |
|------------------------|---|---|--|
| Cultura popular | <p>Alfarería, se elaboran jarros, ollas, cazuelas de barro rojo en Bobashi de Guadalupe y San Jerónimo de los Jarros. En la palma se fabrican jarrones y alcancías de yeso. en San Pedro del Rosal tejen sombreros y diversos adornos navideños de paja de trigo. San Luis Boro y otras comunidades se tejen sarapes de lana y en otras comunidades hilan el ixtle o hilo de maguey para elaborar sus ayates. En San Felipe Pueblo Nuevo se trabaja la hoja de lata para elaborar utensilios de cocina y en Santiago Acutzilapan, tinas y cubetas de metal.</p> | <p>La ensalada de juanes que generalmente se prepara los domingos, compuesto con nopales, jitomates, cilantro, aguacate, chicharrón, queso, berros, cebolla y juanes (raíz en forma de tubérculo que se cuece y se corta en trocitos). el tradicional mole rojo, la barbacoa y las carnitas y finalmente los tacos de tía Cande, que son dorados de carne de res deshebrada, sazonada con un caldillo de harina complementados con una salsa a base de chilaca.</p> | <p>De chirimías, tambores y violines</p> |

Fuente: www.mexicantextiles.com/library/mazahua/atlacomulco.pdf

**Compendio de información geográfica municipal de los Estados Unidos Mexicanos
Atlacomulco, México**

Localidades e Infraestructura para el Transporte

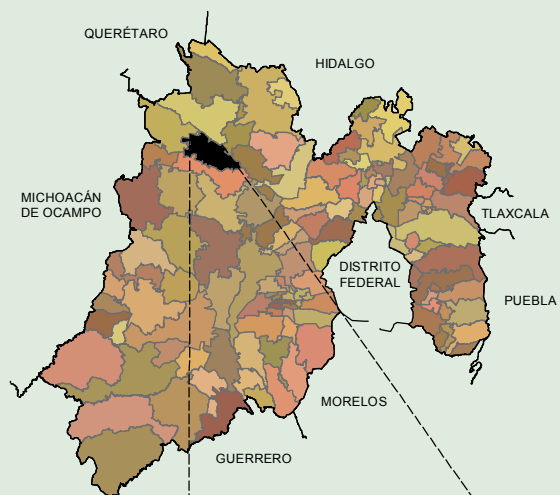
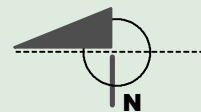


INEGI. Compendio de información geográfica municipal 2010. Atlacomulco, México. 2010

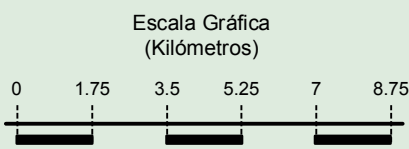
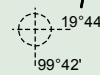
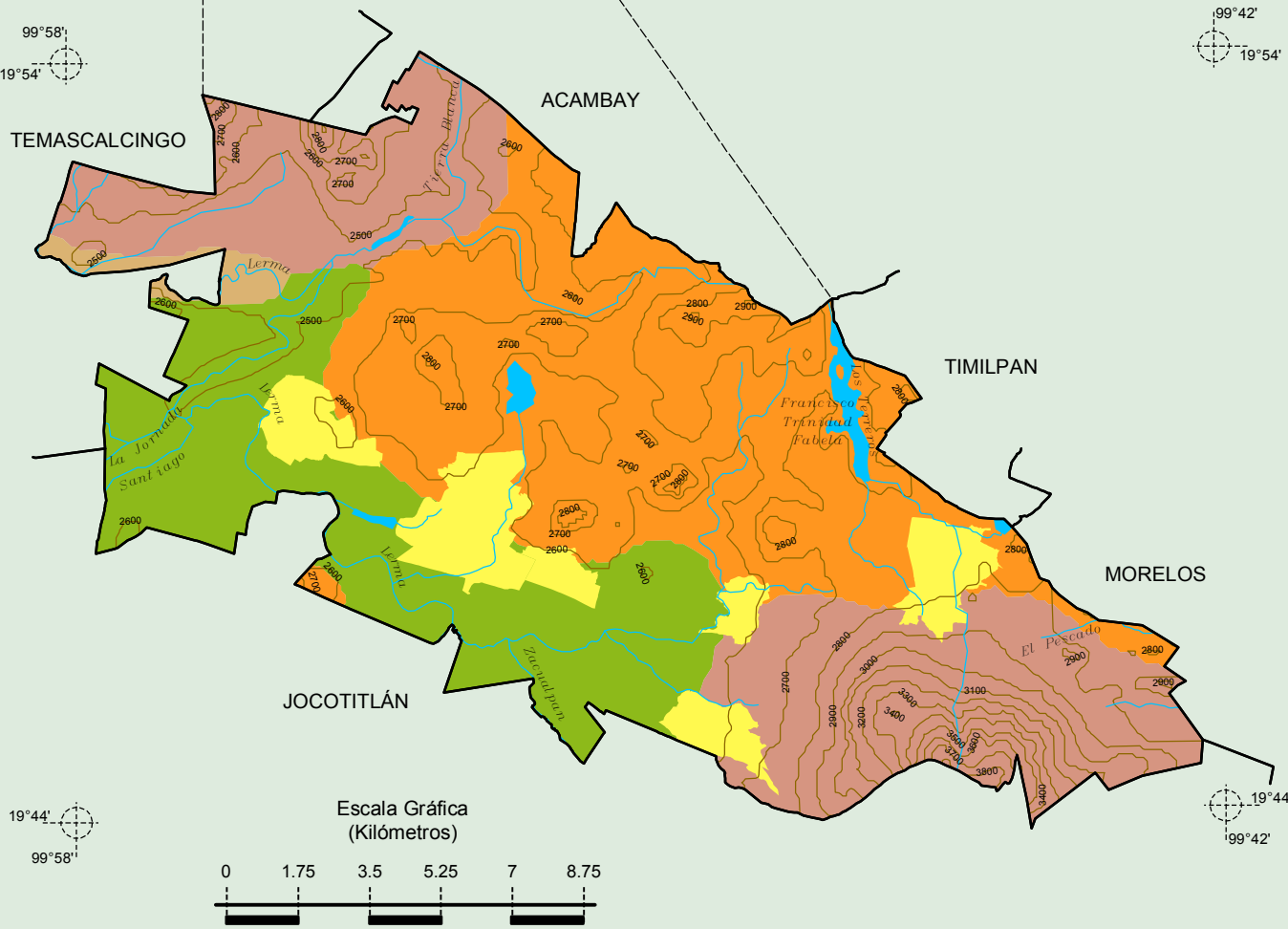
Fuente: INEGI. Marco Geoestadístico Municipal 2010, versión 4.3.
INEGI. Información Topográfica Digital Escala 1:250 000 serie II y III.

**Compendio de información geográfica municipal de los Estados Unidos Mexicanos
Atlacomulco, México**

Relieve



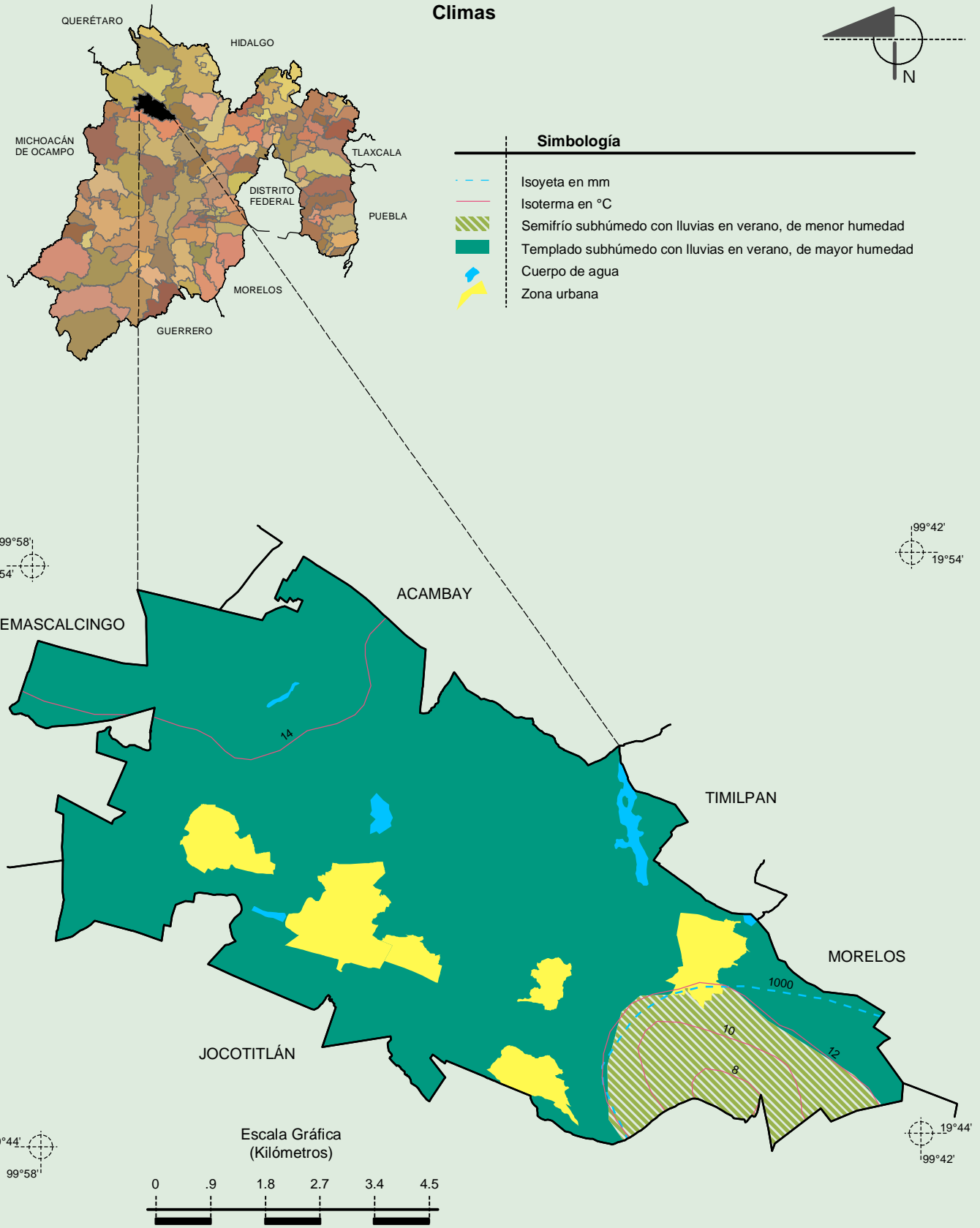
| Simbología | |
|------------|-------------------|
| | Curva de nivel |
| | Corriente de agua |
| | Lomerío |
| | Meseta |
| | Sierra |
| | Valle |
| | Cuerpo de agua |
| | Zona urbana |



Fuente: INEGI. *Marco Geoestadístico Municipal 2010, versión 4.3.*
 INEGI. Continuo Nacional del Conjunto de Datos Geográficos de la Carta Fisiográfica 1:1 000 000, serie I.
 INEGI-CONAGUA. 2007. Mapa de la Red Hidrográfica Digital de México escala 1:250 000. México.
 INEGI. Información Topográfica Digital Escala 1:250 000 serie II y III.

**Compendio de información geográfica municipal de los Estados Unidos Mexicanos
Atlacomulco, México**

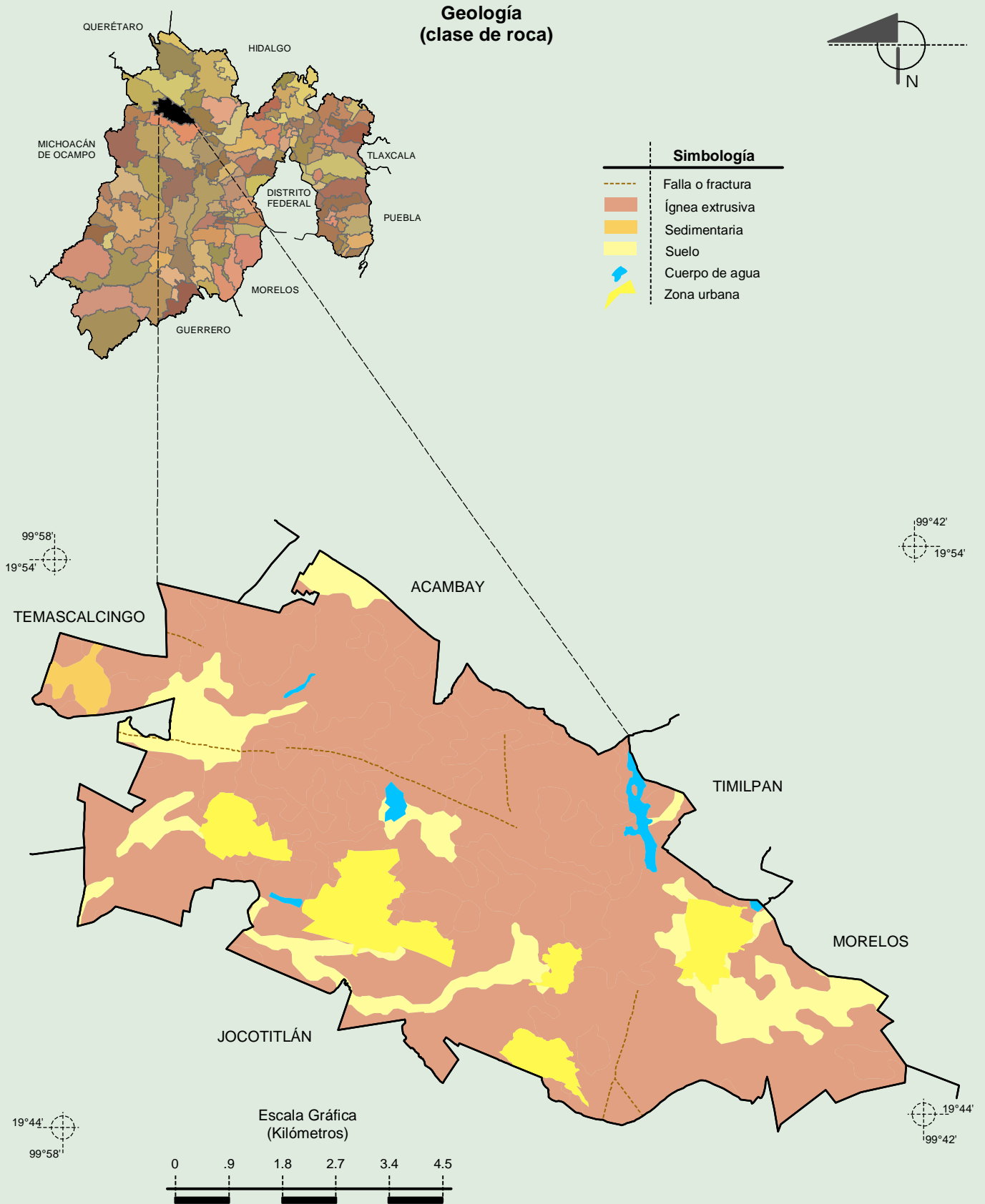
Climas



INEGI. Compendio de información geográfica municipal 2010. Atlacomulco, México. 2010

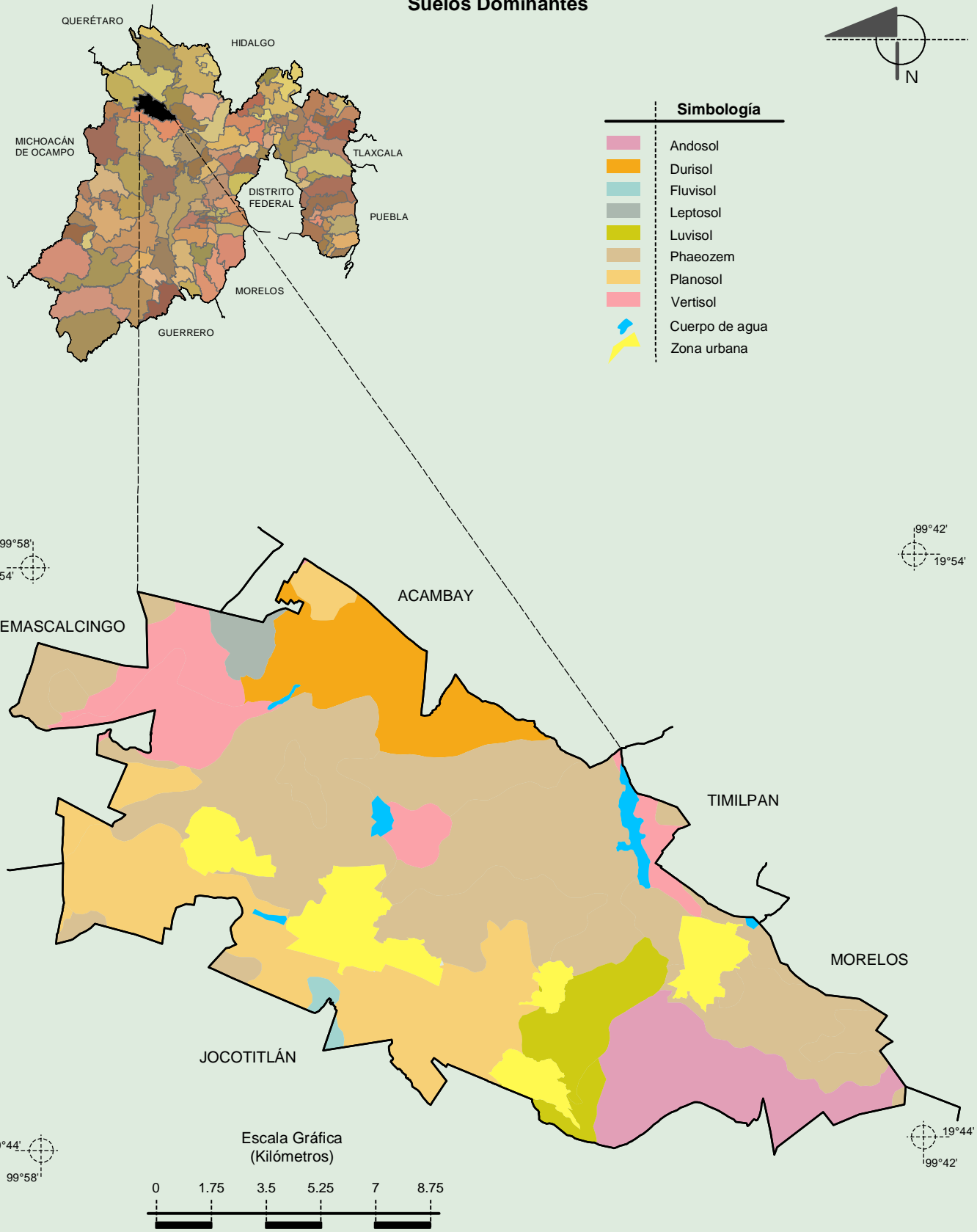
Fuente: INEGI. *Marco Geoestadístico Municipal 2010, versión 4.3.*
 INEGI. Continuo Nacional del Conjunto de Datos Geográficos de las Cartas de Climas, Precipitación Total Anual y Temperatura Media Anual 1:1 000 000, serie I.
 INEGI. Información Topográfica Digital Escala 1:250 000 serie II.

**Compendio de información geográfica municipal de los Estados Unidos Mexicanos
Atlacomulco, México**



Fuente: INEGI. *Marco Geoestadístico Municipal 2010, versión 4.3.*
 INEGI. Continuo Nacional del Conjunto de Datos Geográficos de la Carta Geológica 1:250 000, serie I.
 INEGI. Información Topográfica Digital Escala 1:250 000 serie II.

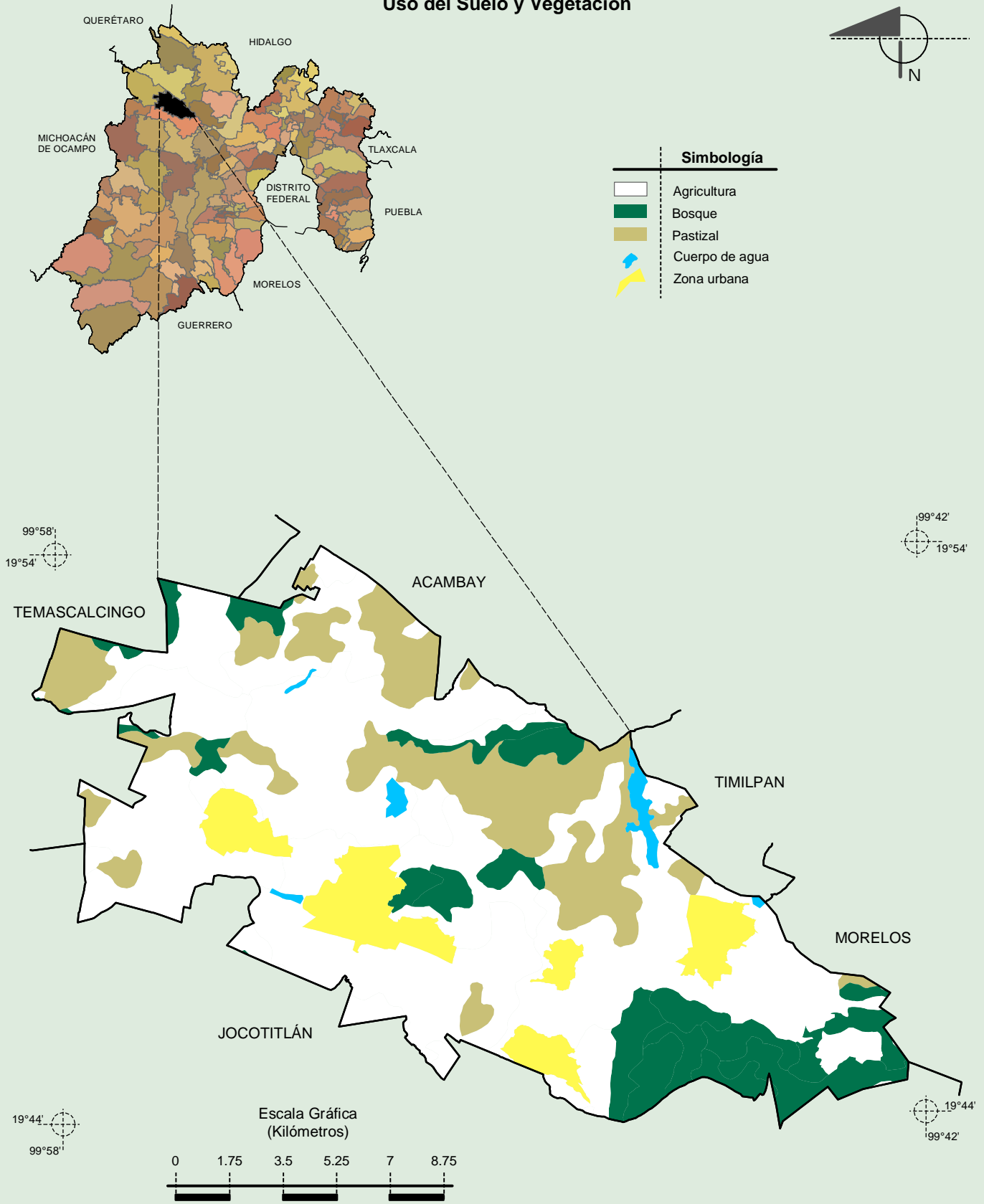
Suelos Dominantes



INEGI. Compendio de información geográfica municipal 2010. Atzacmulco, México. 2010

Fuente: INEGI. *Marco Geoestadístico Municipal 2010, versión 4.3.*
 INEGI. Conjunto de Datos Vectorial Edafológico, Escala 1:250 000, Serie II (Continuo Nacional).
 INEGI. Información Topográfica Digital Escala 1:250 000 serie II.

Uso del Suelo y Vegetación



Fuente: INEGI. *Marco Geoestadístico Municipal 2010, versión 4.3.*
 INEGI. Conjunto de Datos Vectoriales de Uso del Suelo y Vegetación Serie III Escala 1:250 000.
 INEGI. Información Topográfica Digital Escala 1:250 000 serie II.