



Compendio de información geográfica municipal 2010

Ayapango

México



INSTITUTO NACIONAL
DE ESTADÍSTICA Y GEOGRAFÍA

Compendio de información geográfica municipal de los Estados Unidos Mexicanos Ayapango, México clave geoestadística 15017

Ubicación geográfica	Coordenadas y altitud	Colindancias	Otros datos
	Entre los paralelos 19° 06' y 19° 10' de latitud norte; los meridianos 98° 46' y 98° 51' de longitud oeste; altitud entre 2 300 y 2 900 m.	Colinda al norte con los municipios de Tenango del Aire, Tlalmanalco y Amecameca; al este con el municipio de Amecameca; al sur con los municipios de Amecameca y Juchitepec; al oeste con los municipios de Juchitepec y Tenango del Aire.	Ocupa el 0.16% de la superficie del estado. Cuenta con 25 localidades y una población total de 8 864 habitantes http://mapserver.inegi.org.mx/mgn/2k/ ; resultado del censo 2010.

Fisiografía	Provincia	Subprovincia	Sistemas de topofomas
	Eje Neovolcánico (100%)	Lagos y Volcanes de Anáhuac (100%)	Lomerío de basalto con cráteres (84.12%) y Llanura aluvial con lomerío (15.88%)

Clima	Rango de temperatura	Rango de precipitación	Clima
	12 – 16°C	800 – 1 000 mm	Templado subhúmedo con lluvias en verano, de mayor humedad (100%)

Geología	Periodo	Roca	Sitios de interés
	Cuaternario (96.28%)	Ígnea extrusiva: toba básica (45.52%), toba básica-brecha volcánica básica (36.09%), brecha volcánica básica (6.34%), basalto-brecha volcánica básica (0.28%) y basalto (0.22%) Suelo: aluvial (7.83%)	No disponible

Nota: el porcentaje faltante corresponde a Zona Urbana con (3.72%).

Edafología	Suelo dominante
	Regosol (61.74%), Arenosol (16.57%), Umbrisol (14.17%), Leptosol (2.15%) y Andosol (1.65%)

Nota: el porcentaje faltante corresponde a Zona Urbana con (3.72%).

Hidrografía	Región hidrológica	Cuenca	Subcuenca	Corrientes de agua	Cuerpos de agua
	Pánuco (100%)	R. Moctezuma (100%)	L. Texcoco y Zumpango (100%)	Perennes: Hueyatla y Apozonalco Intermitente: Los Reyes	No disponible

Uso del suelo y vegetación	Uso del suelo	Vegetación
	Agricultura (95.54%) y zona urbana (3.72%)	Bosque (1.74%)

Uso potencial de la tierra	Agrícola	Pecuario
	Para la agricultura mecanizada continua (96.28%) No apta para la agricultura (3.72%)	Para el desarrollo de praderas cultivadas (96.28%) No apta para uso pecuario (3.72%)

Zona urbana	Descripción
La zona urbana está creciendo sobre suelos del Cuaternario y rocas ígneas extrusivas del Cuaternario; en llanuras y lomeríos; sobre áreas donde originalmente había suelos denominados Regosol y Umbrisol; tiene clima templado subhúmedo con lluvias en verano, de mayor humedad, y está creciendo sobre terrenos previamente ocupados por agricultura.	

Zonas arqueológicas y monumentos históricos	Descripción
Iglesia de Santiago Apóstol	

Fuente: http://portal2.edomex.gob.mx/edomex/temas/turismo/pueblos_bicentenario/ayapango/index.htm

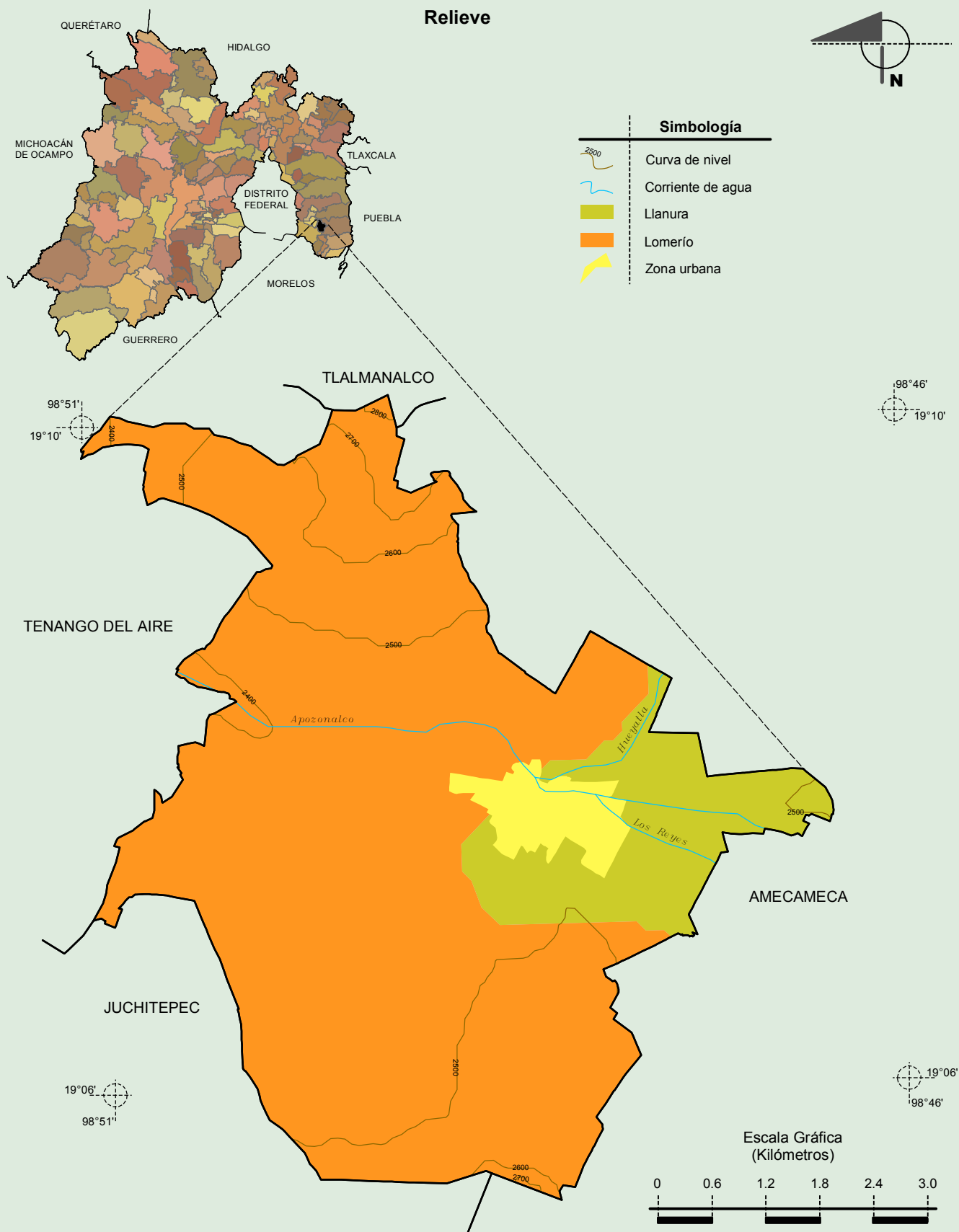
Hablantes de lengua indígena	Dialecto	Número de personas
	Lenguas Mixtecas, Náhuatl, Otomí, Totonaca y no especificado.	37

Fuente: http://www3.inegi.org.mx/sistemas/iter/entidad_indicador.aspx?ev=5

Cultura popular	Artesanías	Gastronomía	Música
	El tallado de madera, la pintura al óleo, la elaboración de cuadros de semillas, figurillas con cáscara de nuez y hoja de maíz, así como la tarjetería española, el repujado, picado o calado; así como la fabricación de velas aromáticas y ornamentadas.	Caldo de habas, la sopa de hongos, y los mixtotes; además, comparte con otros pueblos de la región el delicioso sabor de platillos como la barbacoa y el mole.	Bandas de viento.

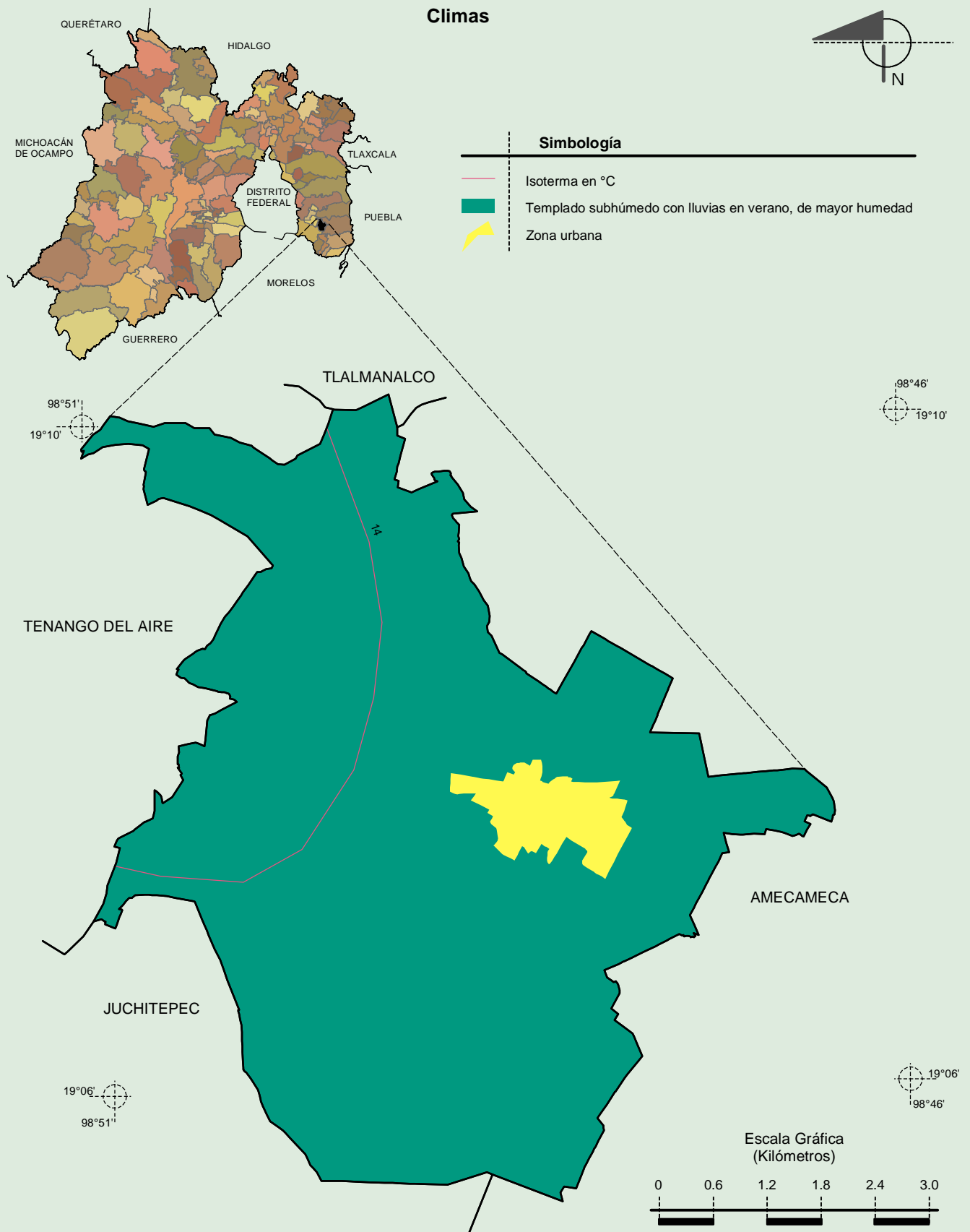
Fuente: http://portal2.edomex.gob.mx/edomex/temas/turismo/pueblos_bicentenario/ayapango/index.htm

**Compendio de información geográfica municipal de los Estados Unidos Mexicanos
Ayapango, México**



Fuente: INEGI. *Marco Geoestadístico Municipal 2010, versión 4.3.*
 INEGI. Continuo Nacional del Conjunto de Datos Geográficos de la Carta Fisiográfica 1:1 000 000, serie I.
 INEGI-CONAGUA. 2007. Mapa de la Red Hidrográfica Digital de México escala 1:250 000. México.
 INEGI. Información Topográfica Digital Escala 1:250 000 serie III.

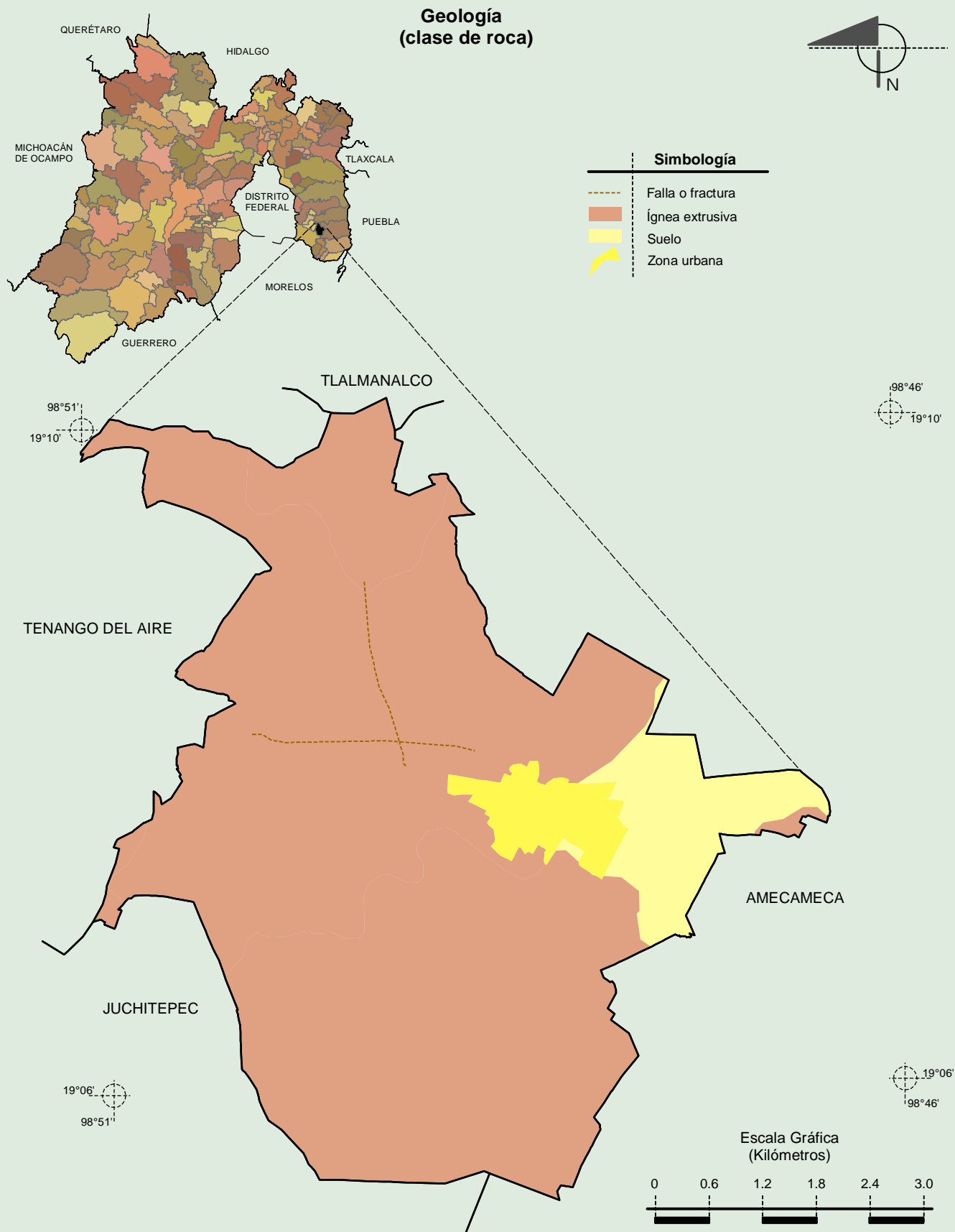
**Compendio de información geográfica municipal de los Estados Unidos Mexicanos
Ayapango, México**



Fuente: INEGI. *Marco Geoestadístico Municipal 2010, versión 4.3.*

INEGI. Continuo Nacional del Conjunto de Datos Geográficos de las Cartas de Climas, Precipitación Total Anual y Temperatura Media Anual 1:1 000 000, serie I.

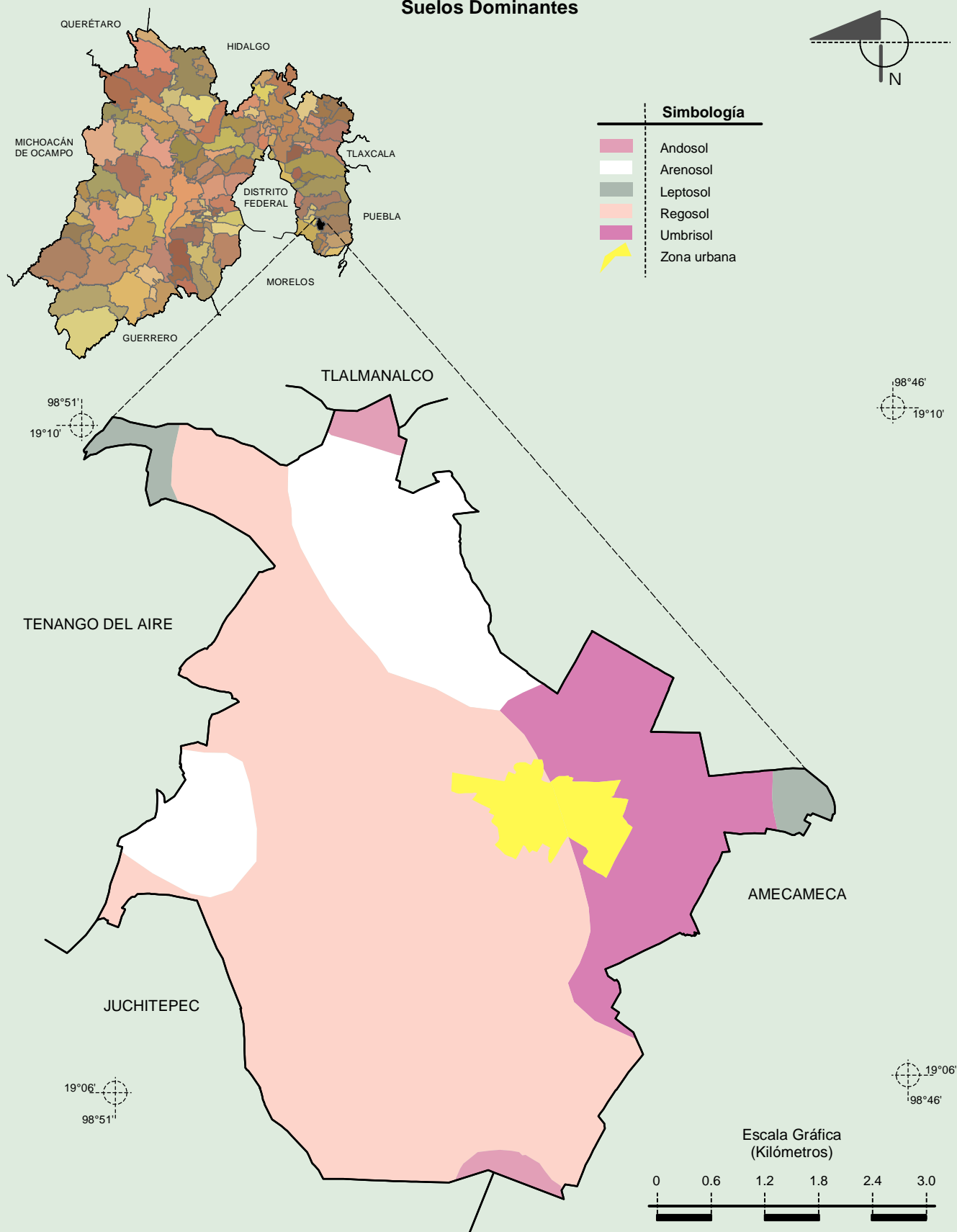
**Compendio de información geográfica municipal de los Estados Unidos Mexicanos
Ayapango, México**



Fuente: INEGI. *Marco Geoestadístico Municipal 2010, versión 4.3.*

INEGI. Continuo Nacional del Conjunto de Datos Geográficos de la Carta Geológica 1:250 000, serie I.

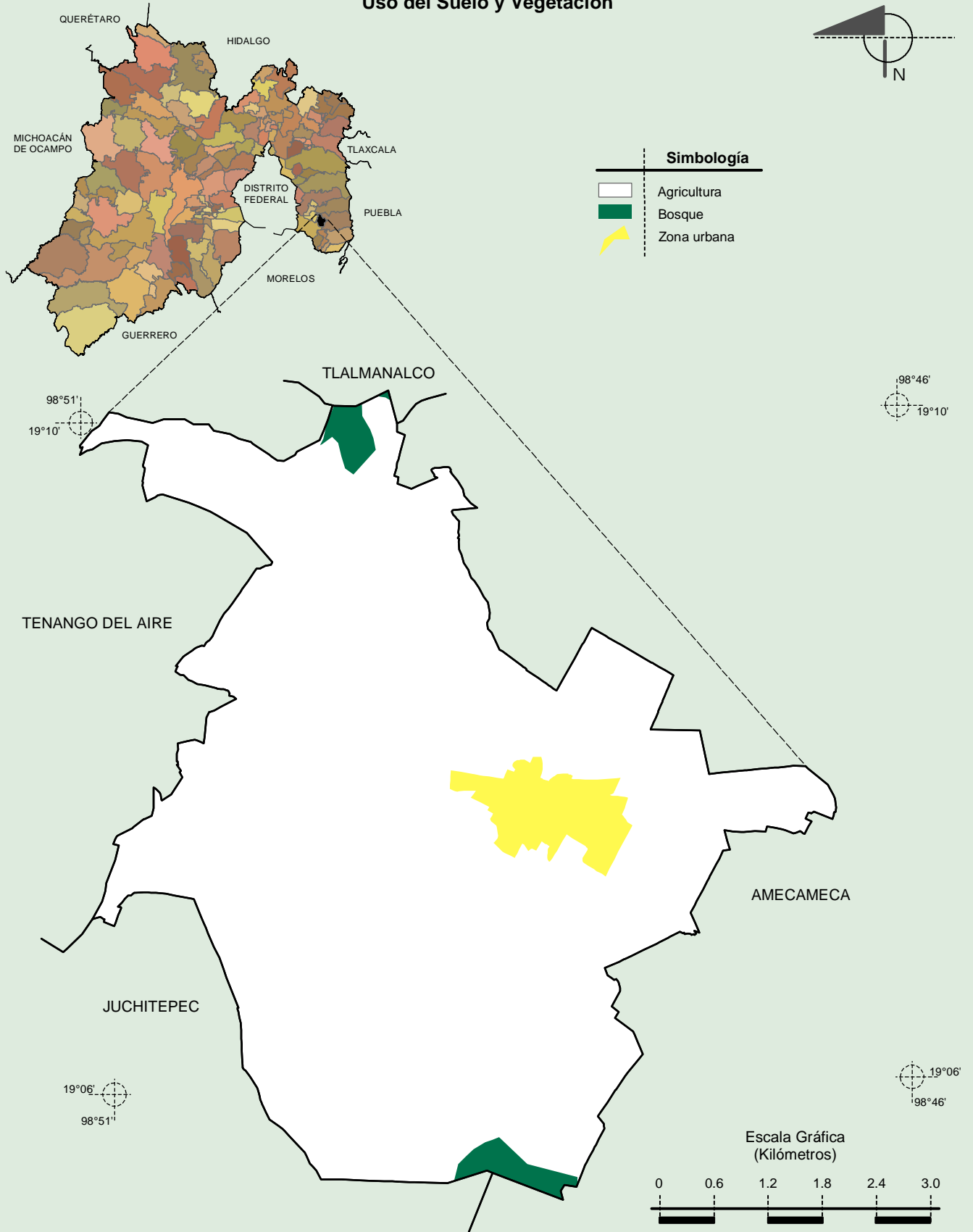
Suelos Dominantes



Fuente: INEGI. Marco Geoestadístico Municipal 2010, versión 4.3.
INEGI. Conjunto de Datos Vectorial Edafológico, Escala 1:250 000, Serie II (Continuo Nacional).

Compendio de información geográfica municipal de los Estados Unidos Mexicanos
Ayapango, México

Uso del Suelo y Vegetación



Fuente: INEGI. Marco Geoestadístico Municipal 2010, versión 4.3.
INEGI. Conjunto de Datos Vectoriales de Uso del Suelo y Vegetación Serie III Escala 1:250 000.