

Instituto Nacional de Estadística y Geografía



Compendio de información geográfica municipal 2010

Coatepec Harinas

México



INSTITUTO NACIONAL
DE ESTADÍSTICA Y GEOGRAFÍA

Compendio de información geográfica municipal de los Estados Unidos Mexicanos Coatepec Harinas, México clave geoestadística 15021

	Coordenadas y altitud	Colindancias	Otros datos
Ubicación geográfica	Entre los paralelos 18° 48' y 19° 04' de latitud norte; los meridianos 99° 44' y 99° 54' de longitud oeste; altitud entre 1 600 y 3 900 m.	Colinda al norte con los municipios de Temascaltepec, Zinacantepec y Toluca; al este con los municipios de Toluca, Villa Guerrero, Ixtapan de la Sal y Zacualpan; al sur con los municipios de Zacualpan y Almoloya de Alquisiras; al oeste con los municipios de Almoloya de Alquisiras, Texcaltitlán y Temascaltepec.	Ocupa el 1.26% de la superficie del estado. Cuenta con 59 localidades y una población total de 36 174 habitantes http://mapserver.inegi.org.mx/mgn/2k/ ; resultado del censo 2010.

	Provincia	Subprovincia	Sistemas de topoformas
Fisiografía	Eje Neovolcánico (90.86%) y Sierra Madre del Sur (9.14%)	Lagos y Volcanes de Anáhuac (62.48%), Mil Cumbres (28.38%) y Sierras y Valles Guerrerenses (9.14%)	Lomerío de basalto con cañadas (52.34%), Lomerío de basalto con mesetas (28.38%), Sierra volcánica con estrato volcanes o estrato volcanes aislados (10.14%) y Lomerío con mesetas (9.14%)

	Rango de temperatura	Rango de precipitación	Clima
Clima	6 – 20°C	1100 – 2 000 mm	Templado subhúmedo con lluvias en verano, de mayor humedad (79.53%), semifrío subhúmedo con lluvias en verano, de mayor humedad (14.68%) y semicálido subhúmedo con lluvias en verano, de humedad media (5.79%)

	Periodo	Roca	Sitios de interés
Geología	Neógeno (74.19%), Cuaternario (17.55%), Paleógeno (4.01%) y Jurásico superior-Cretácico inferior (3.38%)	Ígnea extrusiva: basalto-brecha volcánica básica (13.26%), toba básica (4.29%), toba ácida (4.01%) y andesita (3.49%) Sedimentaria: brecha sedimentaria (36%) y arenisca-conglomerado (34.69%) Metamórfica: metasedimentaria (2.96%) y metavolcánica (0.43%)	No disponible

Nota: el porcentaje faltante corresponde a Zona Urbana con (0.87%).

Edafología	Suelo dominante
	Andosol (52.64%), Luvisol (21.51%), Cambisol (9.37%), Vertisol (9.19%), Leptosol (5.46%) y Phaeozem (0.96%)

Nota: el porcentaje faltante corresponde a Zona Urbana con (0.87%).

	Región hidrológica	Cuenca	Subcuenca	Corrientes de agua	Cuerpos de agua
Hidrografía	Balsas (100%)	R. Grande de Amacuzac (100%)	R. Alto Amacuzac (100%)	Perennes: Nava, El Jabalí, Los Tizantes, Agua Blanca, Sabanillas, La Tortuga, Chiquihuitero, Tecolotepec, Salto La Providencia, Chiltepec, El Molino, Las Flores, Salosto, Tlapala, De Las Flores y Almoloya. Intermitentes: Chiquihuitero, Tequimilpa, Culebrillas, Chiltepec, El Salto, Los Capulines, Tía Nieves, Utlapilco, La Fragua, El Paso, Los Hernández, Las Mesas y Malina	No disponible

Uso del suelo y vegetación	Uso del suelo	Vegetación
	Agricultura (43.58%) y zona urbana (0.87%)	Bosque (53.2%) y pastizal (2.35%)

Uso potencial de la tierra	Agrícola	Pecuario
	Para la agricultura mecanizada continua (27.17%) Para la agricultura de tracción animal continua (13.56%) Para la agricultura manual continua (0.62%) Para la agricultura manual estacional (0.32%) No apta para la agricultura (58.33%)	Para el desarrollo de praderas cultivadas (27.17%) Para el aprovechamiento de la vegetación natural diferente del pastizal (14.18%) Para el aprovechamiento de la vegetación natural únicamente por el ganado caprino (57.78%) No apta para uso pecuario (0.87%)

Zona urbana	La zona urbana está creciendo sobre rocas sedimentarias del Neógeno y metamórficas; en lomeríos; sobre áreas donde originalmente había suelos denominados Andosol y Luvisol; tiene clima templado subhúmedo con lluvias en verano, de mayor humedad, y está creciendo sobre terrenos previamente ocupados por agricultura y bosques.
--------------------	--

Zonas arqueológicas y monumentos históricos	Templo del Señor del Calvario.
--	--------------------------------

Fuente: www.edomex.gob.mx/portal/page/portal/coatepec-harinas/municipio/estadisticas#

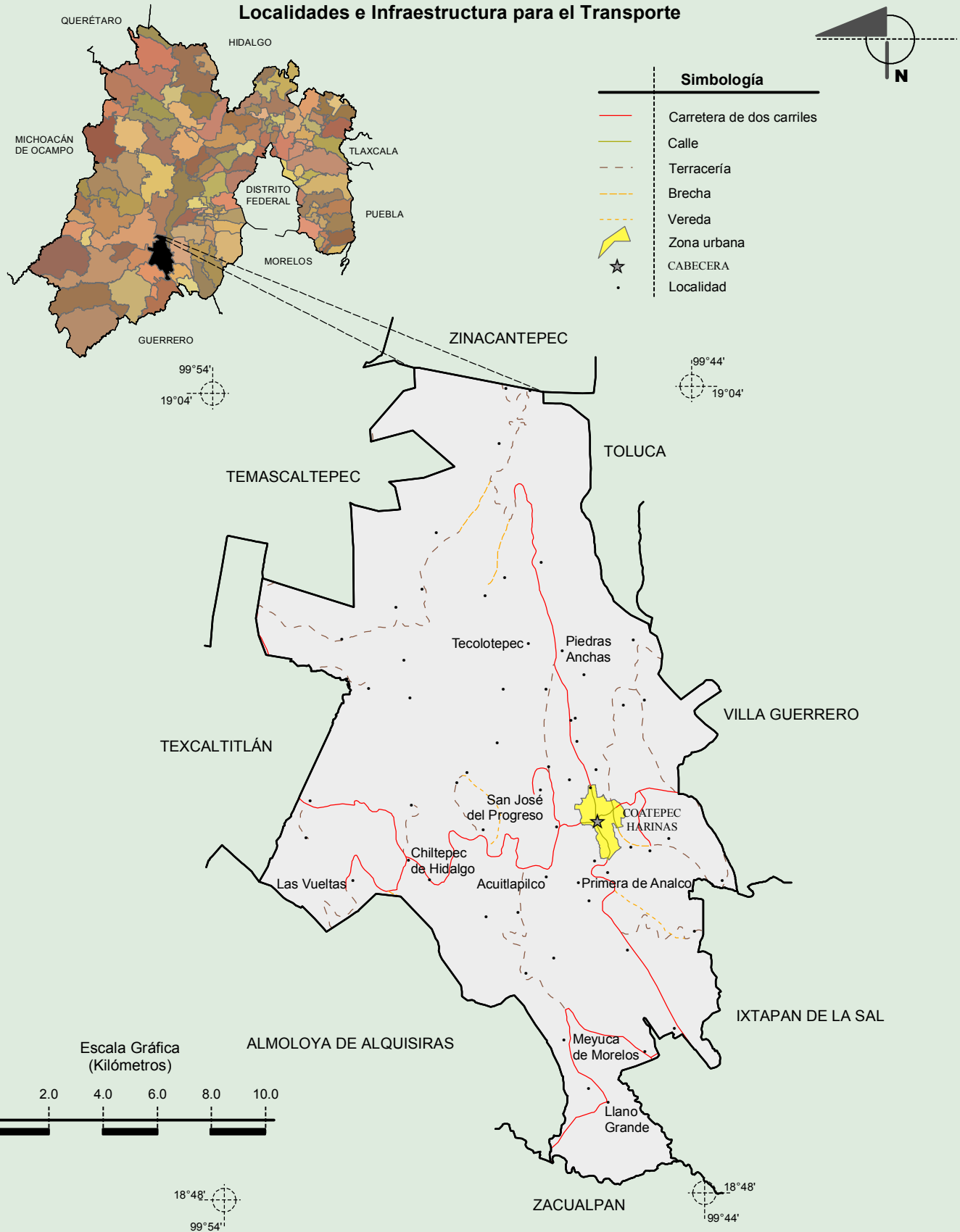
Hablantes de lengua indígena	Dialecto	Número de personas
	Náhuatl, Otomí, Tlapaneco y no especificado.	40

Fuente: http://www3.inegi.org.mx/sistemas/iter/entidad_indicador.aspx?ev=5

Cultura popular	Artesanías	Gastronomía	Música
	Fabricación de gabanes y sarapes de lana, además comales de barro; canastas de vara de mimbre; teja, ladrillo y tabique; orfebrería.	Antojitos mexicanos.	Bandas de viento

Fuente: www.edomex.gob.mx/portal/page/portal/coatepec-harinas/municipio/estadisticas#

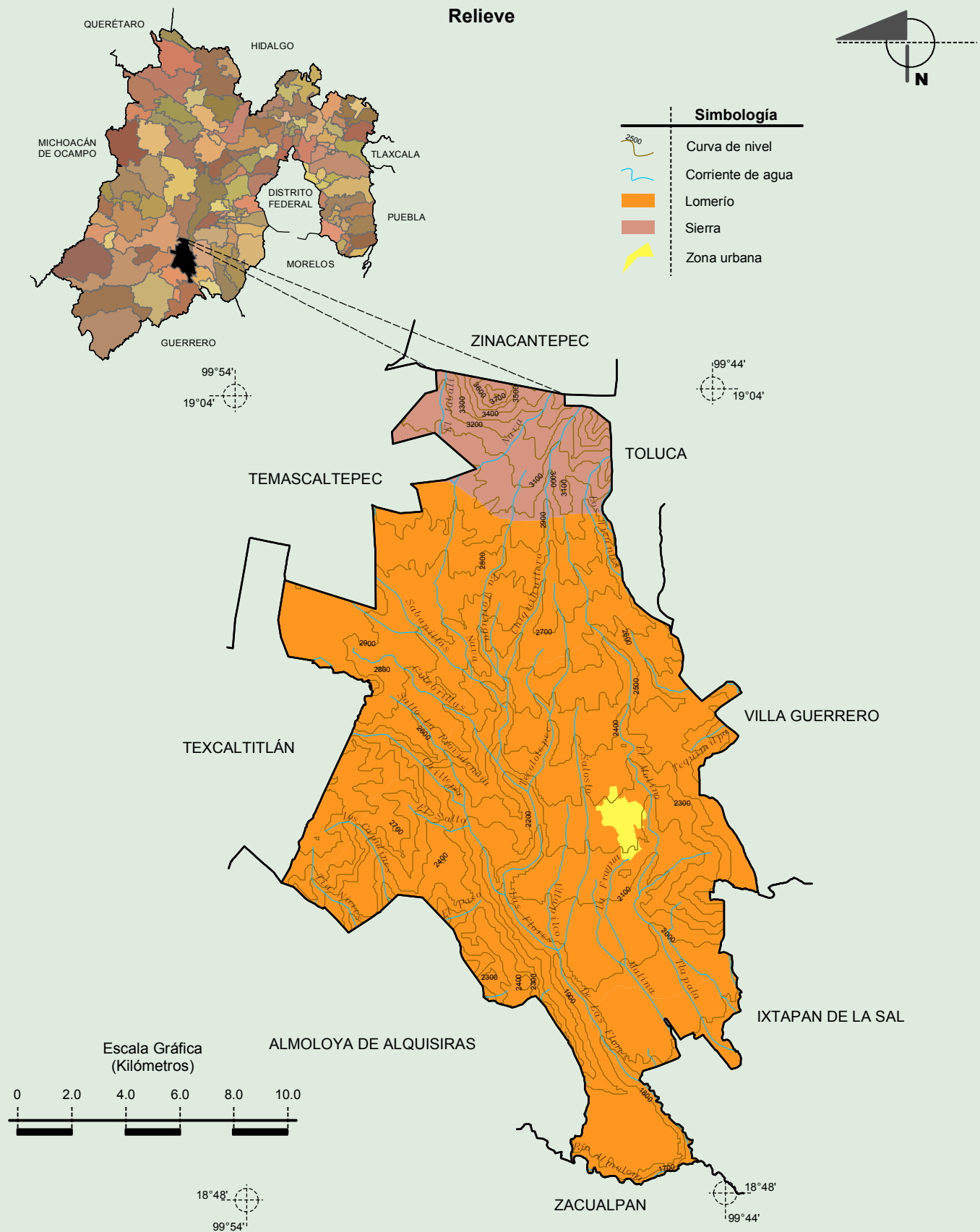
**Compendio de información geográfica municipal de los Estados Unidos Mexicanos
Coatepec Harinas, México**



Fuente: INEGI. *Marco Geoestadístico Municipal 2010, versión 4.3.*
INEGI. Información Topográfica Digital Escala 1:250 000 serie III.

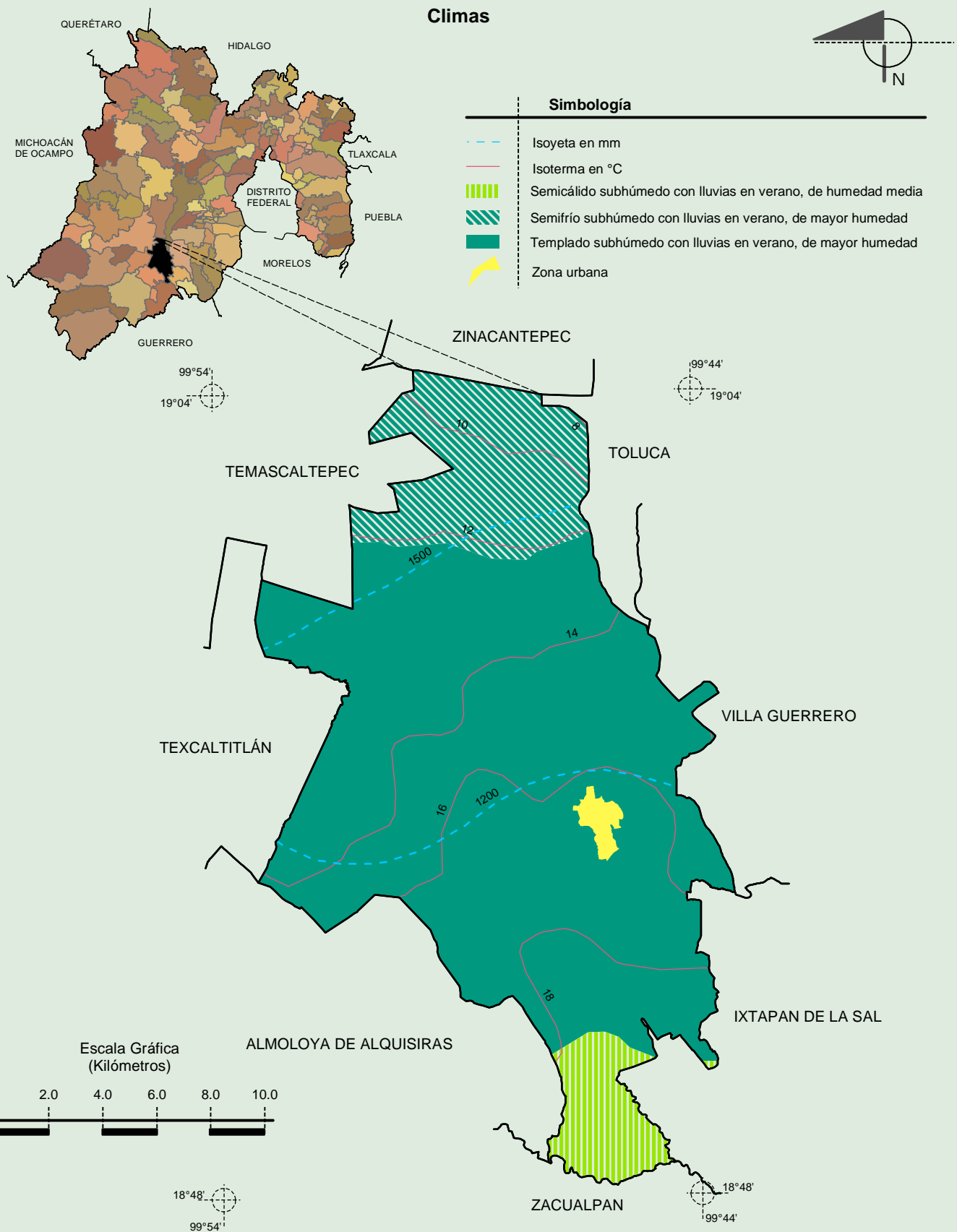
INEGI. Compendio de información geográfica municipal 2010. Coatepec Harinas, México. 2010

**Compendio de información geográfica municipal de los Estados Unidos Mexicanos
Coatepec Harinas, México**



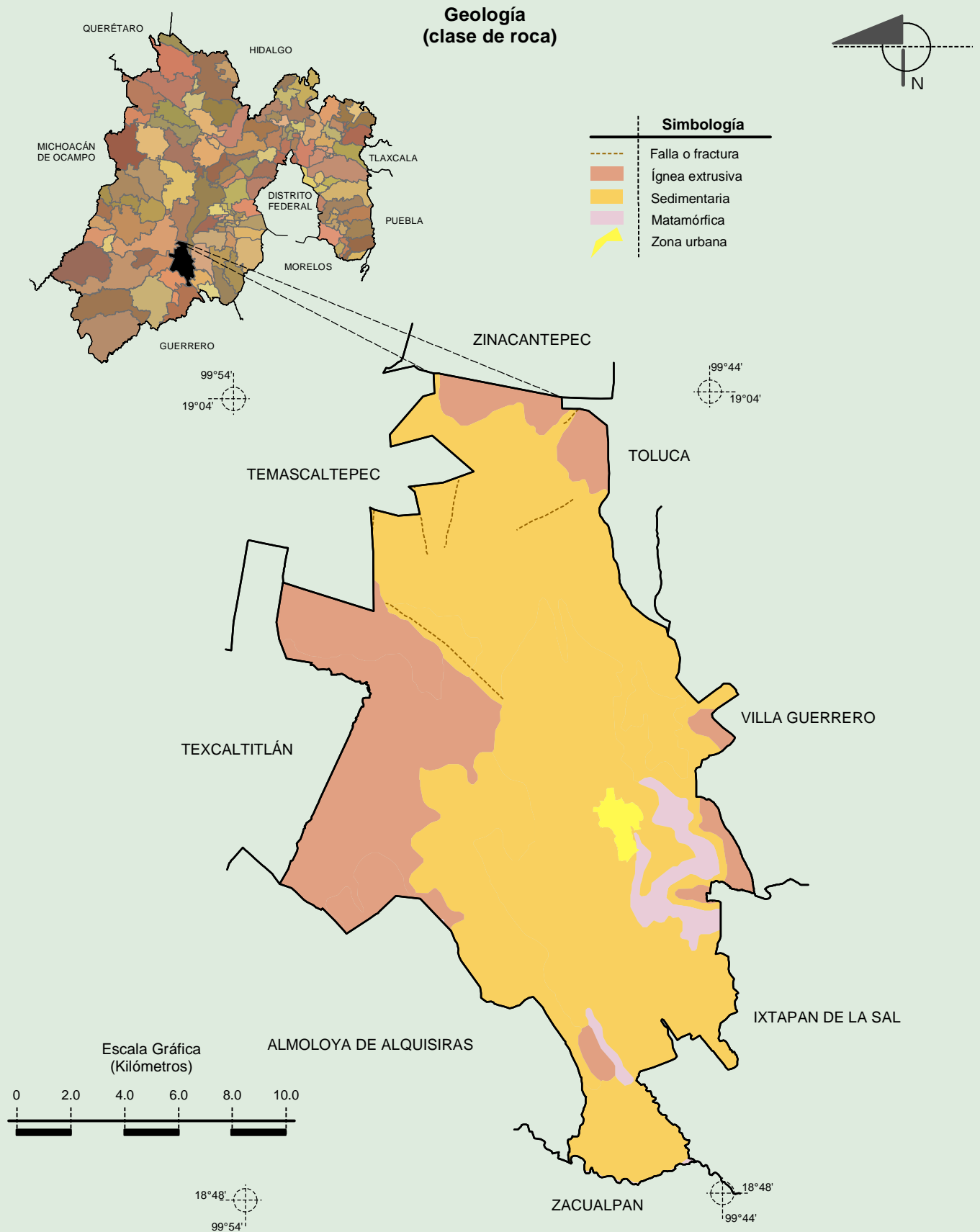
Fuente: INEGI. *Marco Geoestadístico Municipal 2010, versión 4.3.*
 INEGI. Continuo Nacional del Conjunto de Datos Geográficos de la Carta Fisiográfica 1:1 000 000, serie I.
 INEGI-CONAGUA. 2007. Mapa de la Red Hidrográfica Digital de México escala 1:250 000. México.
 INEGI. Información Topográfica Digital Escala 1:250 000 serie III.

**Compendio de información geográfica municipal de los Estados Unidos Mexicanos
Coatepec Harinas, México**



Fuente: INEGI. *Marco Geoestadístico Municipal 2010, versión 4.3.*
 INEGI. Continuo Nacional del Conjunto de Datos Geográficos de las Cartas de Climas, Precipitación Total Anual y Temperatura Media Anual 1:1 000 000, serie I.

**Compendio de información geográfica municipal de los Estados Unidos Mexicanos
Coatepec Harinas, México**

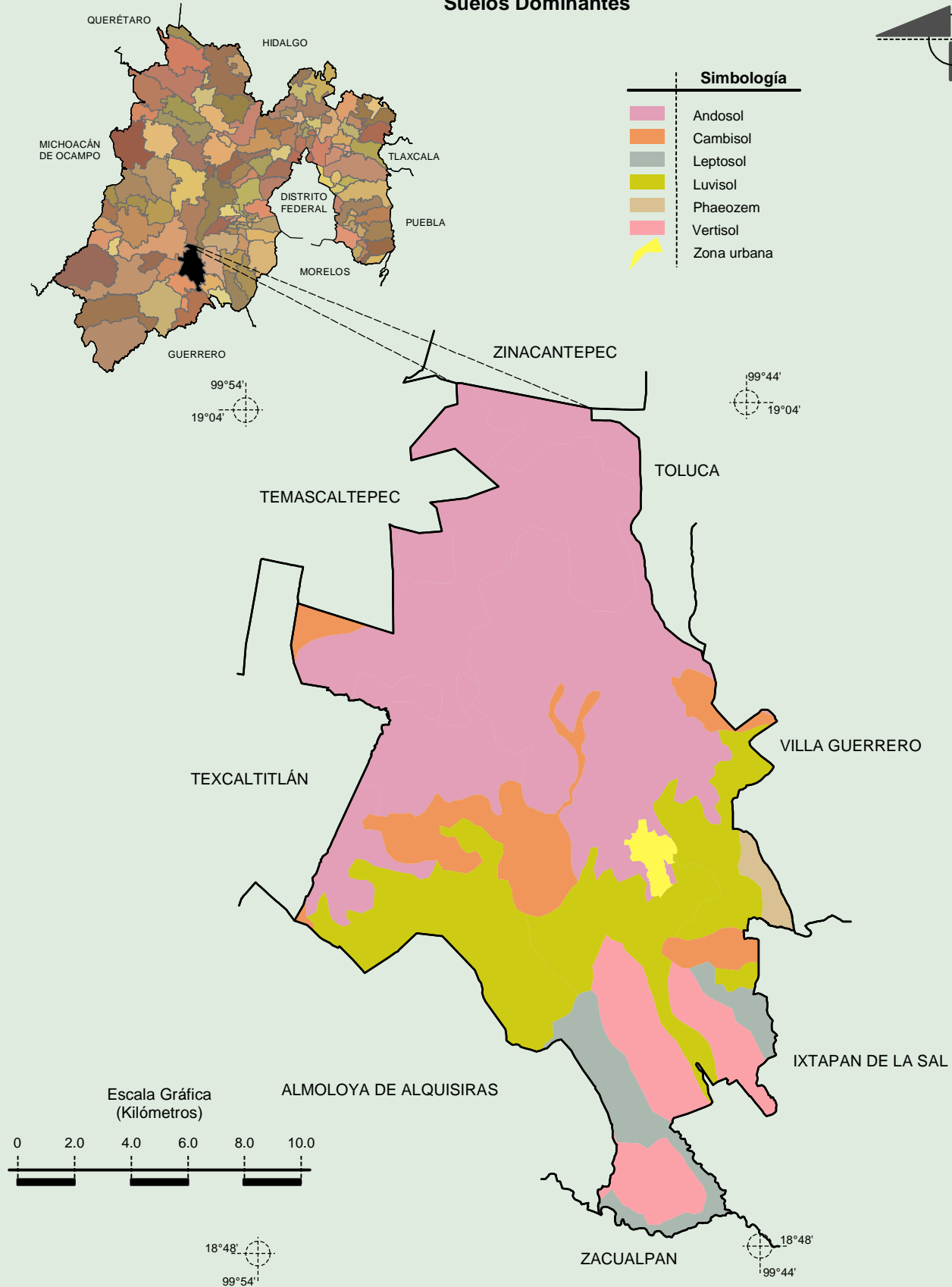


Fuente: INEGI. *Marco Geoestadístico Municipal 2010, versión 4.3.*

INEGI. Continuo Nacional del Conjunto de Datos Geográficos de la Carta Geológica 1:250 000, serie I.

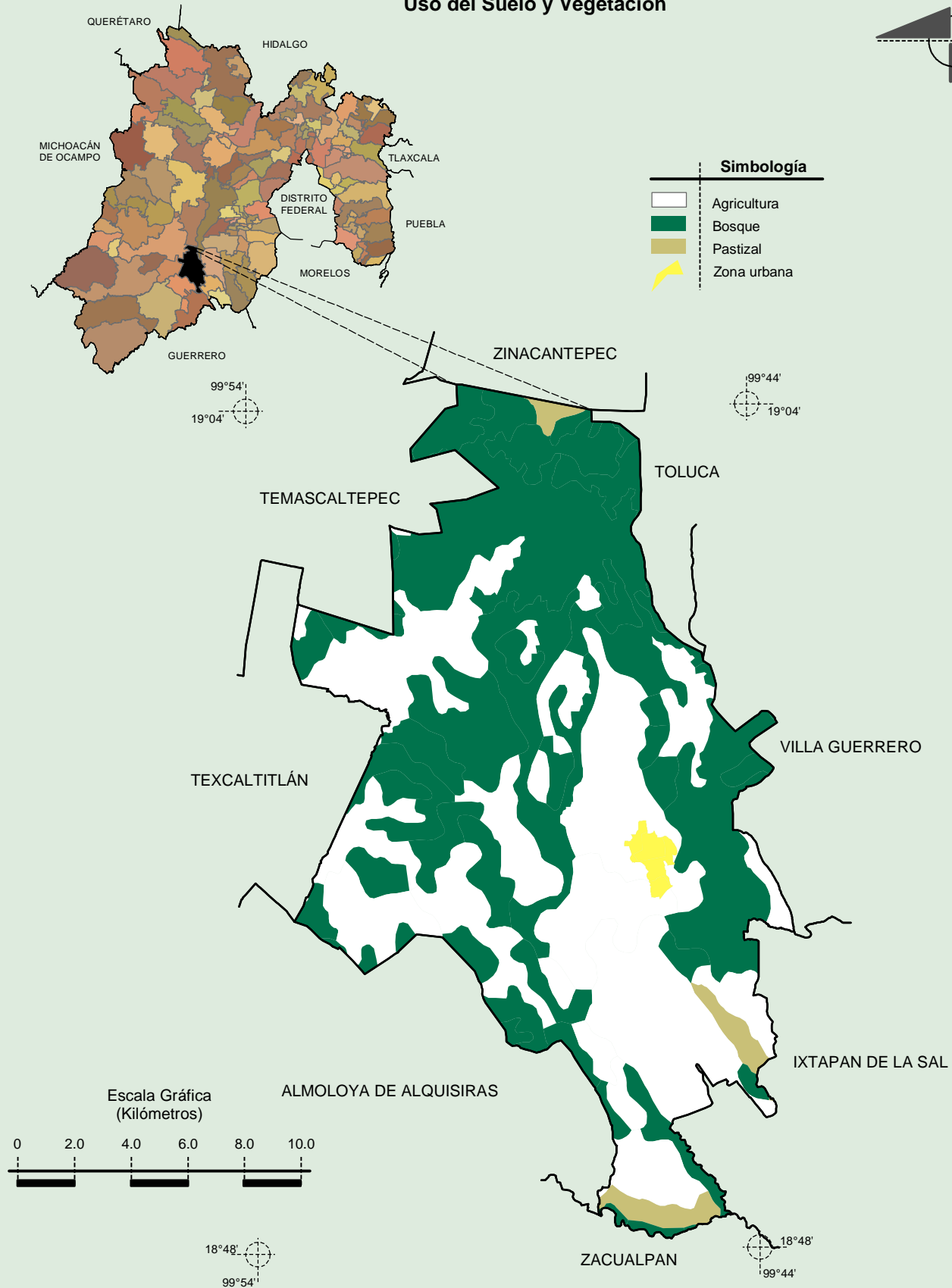
**Compendio de información geográfica municipal de los Estados Unidos Mexicanos
Coatepec Harinas, México**

Suelos Dominantes



Fuente: INEGI. *Marco Geoestadístico Municipal 2010, versión 4.3.*
INEGI. Conjunto de Datos Vectorial Edafológico, Escala 1:250 000, Serie II (Continuo Nacional).

Uso del Suelo y Vegetación



Fuente: INEGI. *Marco Geoestadístico Municipal 2010, versión 4.3.*
INEGI. Conjunto de Datos Vectoriales de Uso del Suelo y Vegetación Serie III Escala 1:250 000.