

Instituto Nacional de Estadística y Geografía



Compendio de información geográfica municipal 2010

Chapa de Mota

México



INSTITUTO NACIONAL
DE ESTADÍSTICA Y GEOGRAFÍA

Compendio de información geográfica municipal de los Estados Unidos Mexicanos Chapa de Mota, México clave geoestadística 15026

Ubicación geográfica	Coordenadas y altitud	Colindancias	Otros datos
	Entre los paralelos 19° 44' y 19° 54' de latitud norte; los meridianos 99° 26' y 99° 40' de longitud oeste; altitud entre 2 200 y 3 400 m.	Colinda al norte con los municipios de Timilpan y Jilotepec; al este con el municipio de Jilotepec, el Estado de Hidalgo y el municipio de Villa del Carbón; al sur con los municipios de Villa del Carbón y Morelos; al este con los municipios de Morelos y Timilpan.	Ocupa el 1.31% de la superficie del estado. Cuenta con 36 localidades y una población total de 27 551 habitantes http://mapserver.inegi.org.mx/mgn2k/ ; resultado del censo 2010.

Fisiografía	Provincia	Subprovincia	Sistemas de topoformas
	Eje Neovolcánico (100%)	Lagos y Volcanes de Anáhuac (76.6%) y Llanuras y sierras de Querétaro e Hidalgo (23.4%)	Sierra compleja (49.37%), Lomerío de tobas (27.23%), Lomerío de basalto (23.33%) y Vaso lacustre con lomerío (0.07%)

Clima	Rango de temperatura	Rango de precipitación	Clima
	8 – 16°C	700 – 1 100 mm	Templado subhúmedo con lluvias en verano, de mayor humedad (89.4%), semifrío subhúmedo con lluvias en verano, de mayor humedad (9.4%) y templado subhúmedo con lluvias en verano, de humedad media (1.2%)

Geología	Periodo	Roca	Sitios de interés
	Neógeno (89.25%) y Cuaternario (1.04%)	Ígnea extrusiva: andesita (52.09%), volcanoclástico (22.76%), basalto (5.32%) y dacita (1.73%) Sedimentaria: conglomerado (6.96%) y brecha sedimentaria (0.39%) Suelo: aluvial (1.04%)	No disponible

Nota: el porcentaje faltante corresponde a Zona Urbana con (8.78%) y Cuerpos de Agua con (0.93%).

Edafología	Suelo dominante
	Phaeozem (51.08%), Andosol (19.21%), Luvisol (10.65%), Vertisol (8.24%), Planosol (0.6%) y Durisol (0.51%)

Nota: el porcentaje faltante corresponde a Zona Urbana con (8.78%) y Cuerpos de Agua con (0.93%).

	Región hidrológica	Cuenca	Subcuenca	Corrientes de agua	Cuerpos de agua
Hidrografía	Pánuco (99.37%) y Lerma - Santiago (0.63%)	R. Moctezuma (99.37%) y R. Lerma - Toluca (0.63%)	R. Tlautla (59.84%), R. El Salto (39.32%), R. Sila (0.63%) y R. Arroyo Zarco (0.21%)	Perennes: Denxhi, Río La Ladera, San Jerónimo, La Río Bufa, El Pescado y Paso De Las Mulass Intermitentes: Cerro Blanco, Arroyo Las Canoas, Barajas, Grande, Rincón de La Rosa, Peña Prieta, Piedra del Jabón, El Roble, La Río Bufa, La Mora, Los Baños, Los Ocotes, Milpa Larga, Dañe, Río La Cañada, Loma de Las Cabras, Arroyo Las Pilitas, Piedra Azul y El Aserradero	Perennes (0.93%): Danxho, Presa Tierra blanca y La Concepción

Uso del suelo y vegetación	Uso del suelo	Vegetación
	Agricultura (26.2%) y zona urbana (8.78%)	Bosque (42.63%) y pastizal (21.46%)

Nota: el porcentaje faltante corresponde a Cuerpos de Agua con (0.93%).

Uso potencial de la tierra	Agrícola	Pecuario
	Para la agricultura mecanizada continua (21.74%) Para la agricultura manual continua (63.3%) Para la agricultura manual estacional (0.45%) No apta para la agricultura (14.51%)	Para el desarrollo de praderas cultivadas (21.74%) Para el aprovechamiento de la vegetación natural diferente del pastizal (12.15%) Para el aprovechamiento de la vegetación natural únicamente por el ganado caprino (5.25%) No apta para uso pecuario (60.86%)

Zona urbana	Las zonas urbanas están creciendo sobre rocas ígneas extrusivas del Neógeno; en sierras y lomeríos; sobre áreas donde originalmente había suelos denominados Phaeozem y Vertisol; tienen clima templado subhúmedo con lluvias en verano, de mayor humedad, y están creciendo sobre terrenos previamente ocupados por agricultura, bosques y pastizales.
--------------------	---

Zonas arqueológicas y monumentos históricos	La capilla de San Miguel Arcángel.
--	------------------------------------

Fuente: www.e-local.gob.mx/wb2/ELOCAL/EMM_mexico

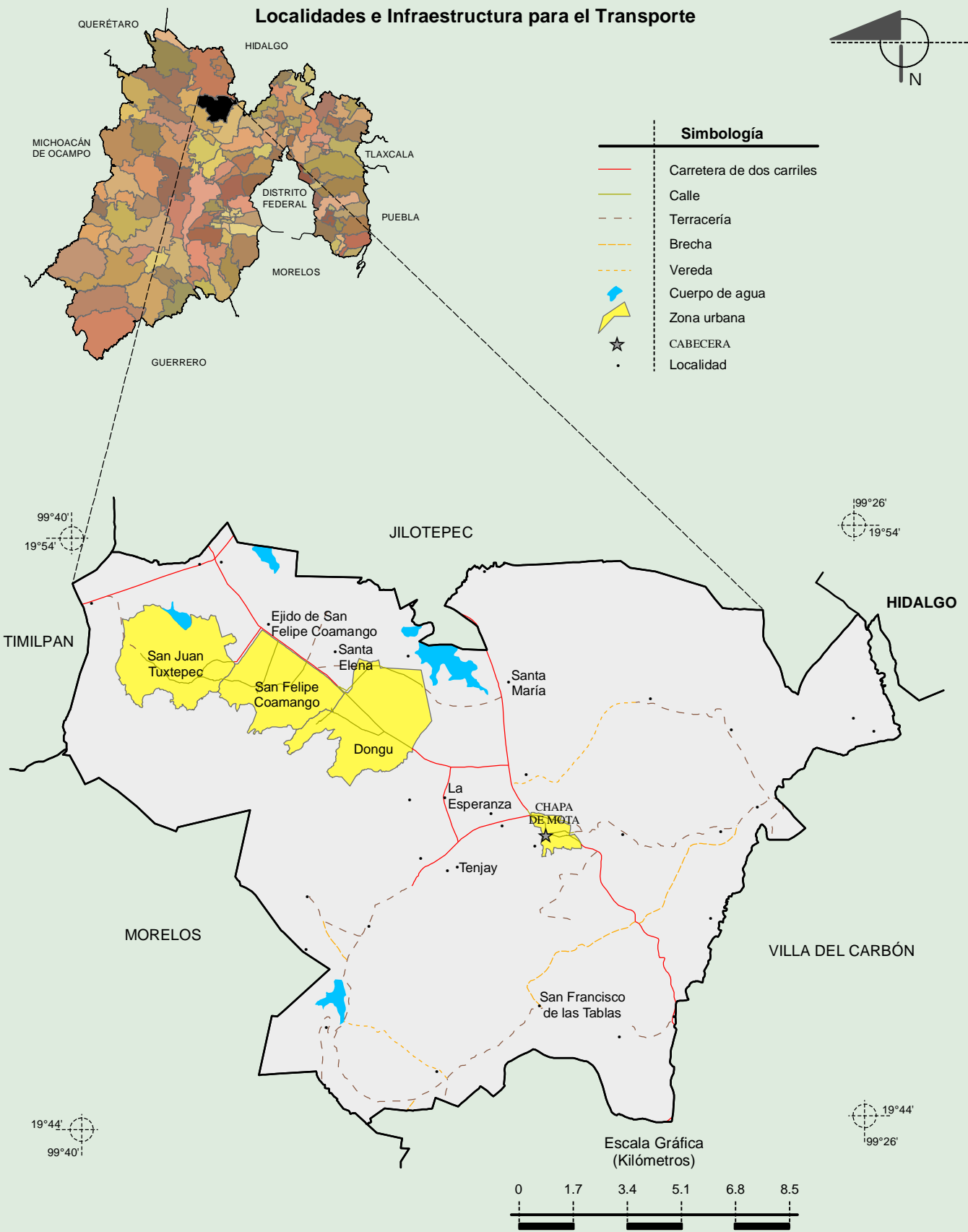
Hablantes de lengua indígena	Dialecto	Número de personas
	Lenguas Chinantecas, Mixtecas, Zapotecas, Mazahua, Náhuatl, Otomí, Totonaca y no especificado.	3 116

Fuente: http://www3.inegi.org.mx/sistemas/iter/entidad_indicador.aspx?ev=5

Cultura popular	Artesanías	Gastronomía	Música
	Los hilados y tejidos dan productos hermosamente terminados en lana, de San Juan Tuxtepec y Dongu. Además, la alfarería y trabajos de madera que el ayuntamiento apoya en pro de la economía local.	No disponible	No disponible

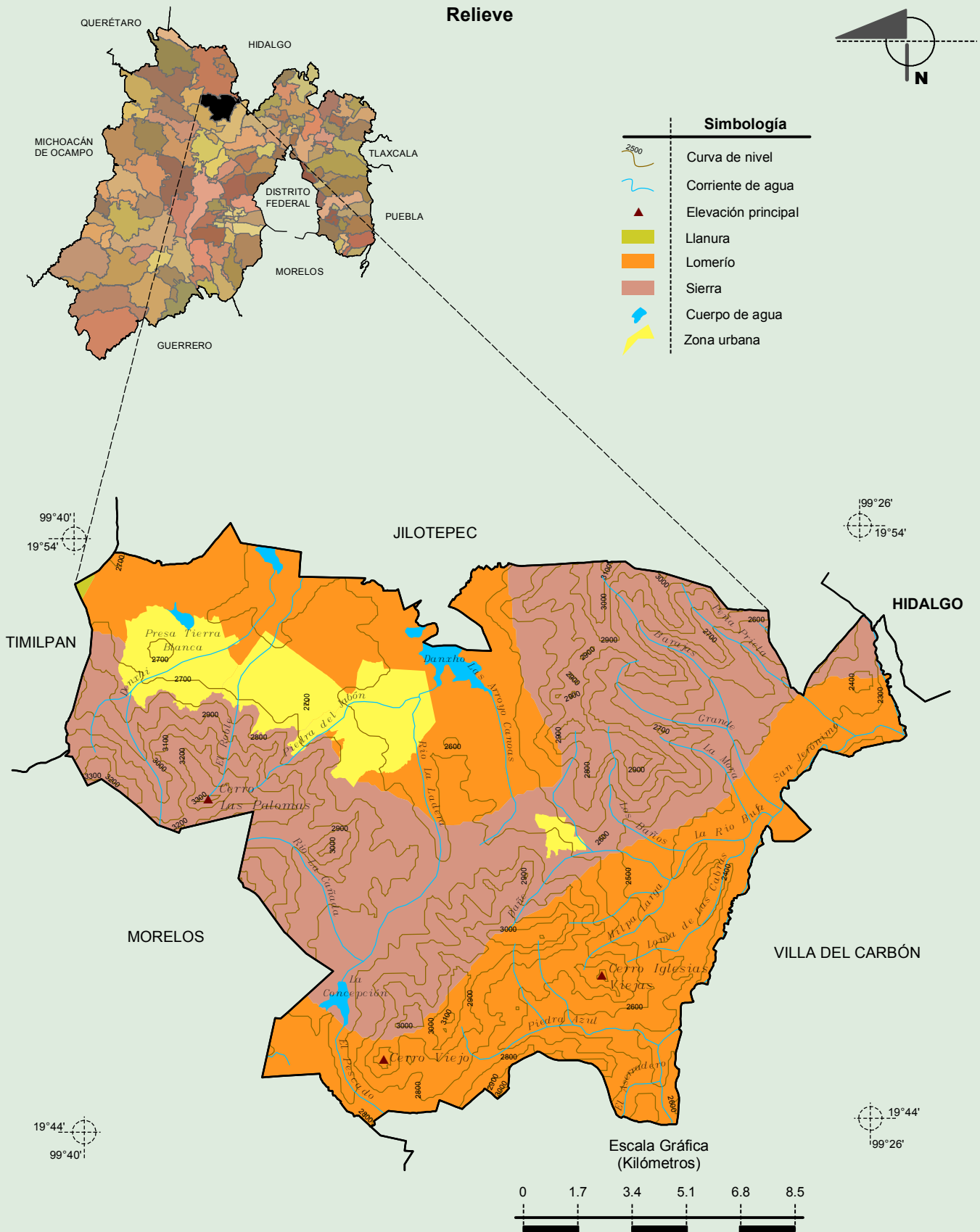
Fuente: www.e-local.gob.mx/wb2/ELOCAL/EMM_mexico

**Compendio de información geográfica municipal de los Estados Unidos Mexicanos
Chapa de Mota, México**



Fuente: INEGI. *Marco Geoestadístico Municipal 2010, versión 4.3.*
INEGI. Información Topográfica Digital Escala 1:250 000 serie II y III.

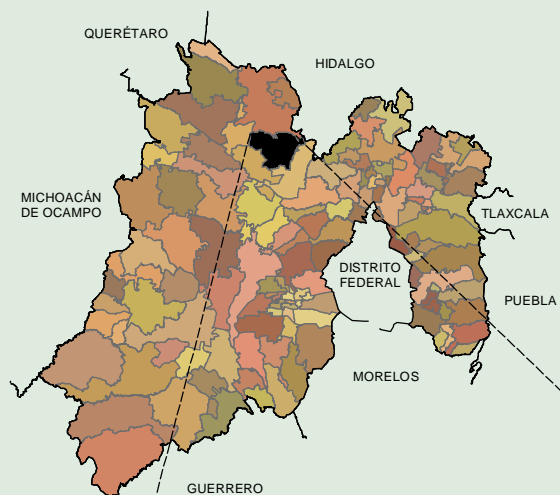
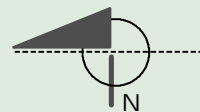
Compendio de información geográfica municipal de los Estados Unidos Mexicanos
Chapa de Mota, México



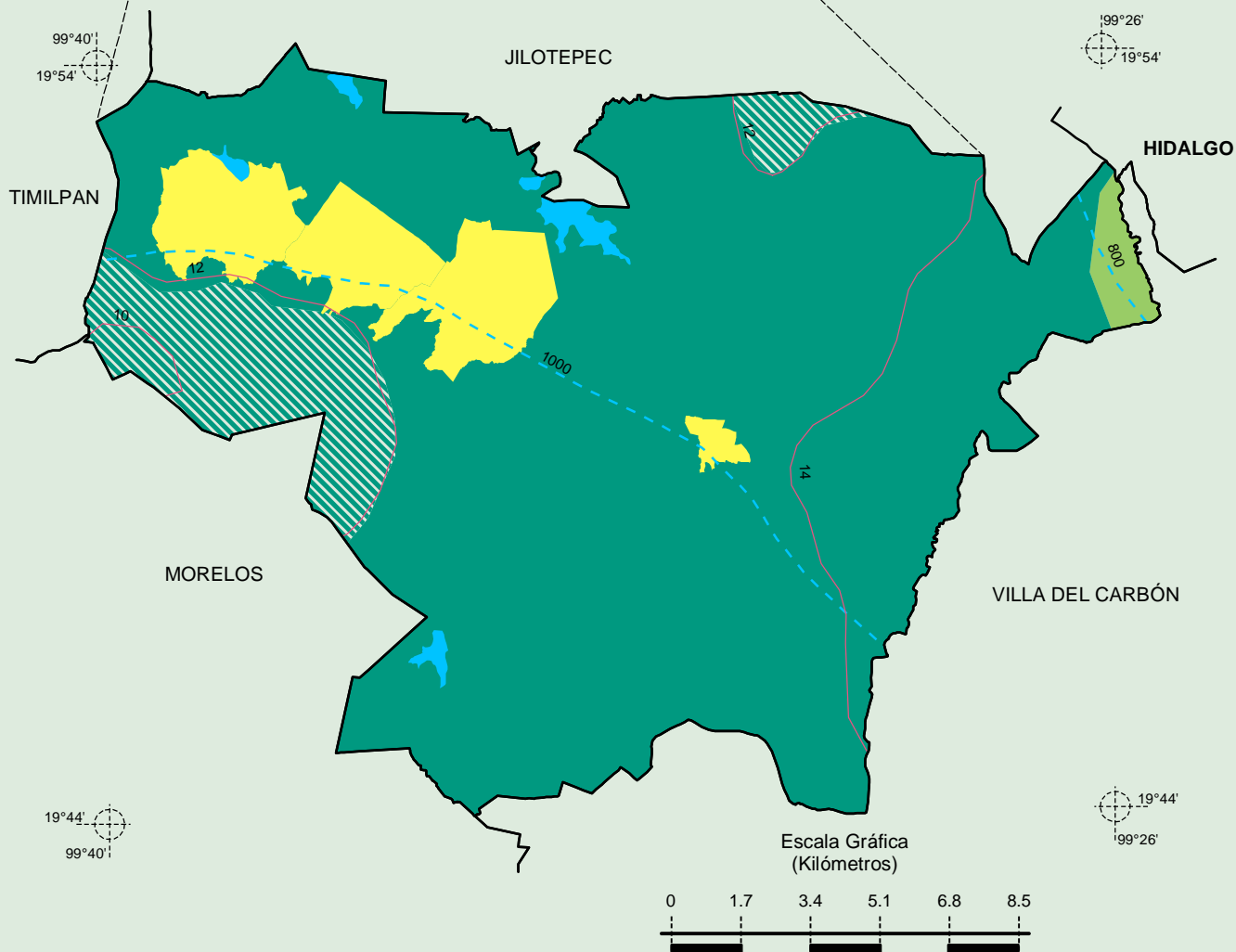
Fuente: INEGI. *Marco Geoestadístico Municipal 2010, versión 4.3.*
 INEGI. Continuo Nacional del Conjunto de Datos Geográficos de la Carta Fisiográfica 1:1 000 000, serie I.
 INEGI-CONAGUA. 2007. Mapa de la Red Hidrográfica Digital de México escala 1:250 000. México.
 INEGI. Información Topográfica Digital Escala 1:250 000 serie II y III.

Compendio de información geográfica municipal de los Estados Unidos Mexicanos
Chapa de Mota, México

Climas

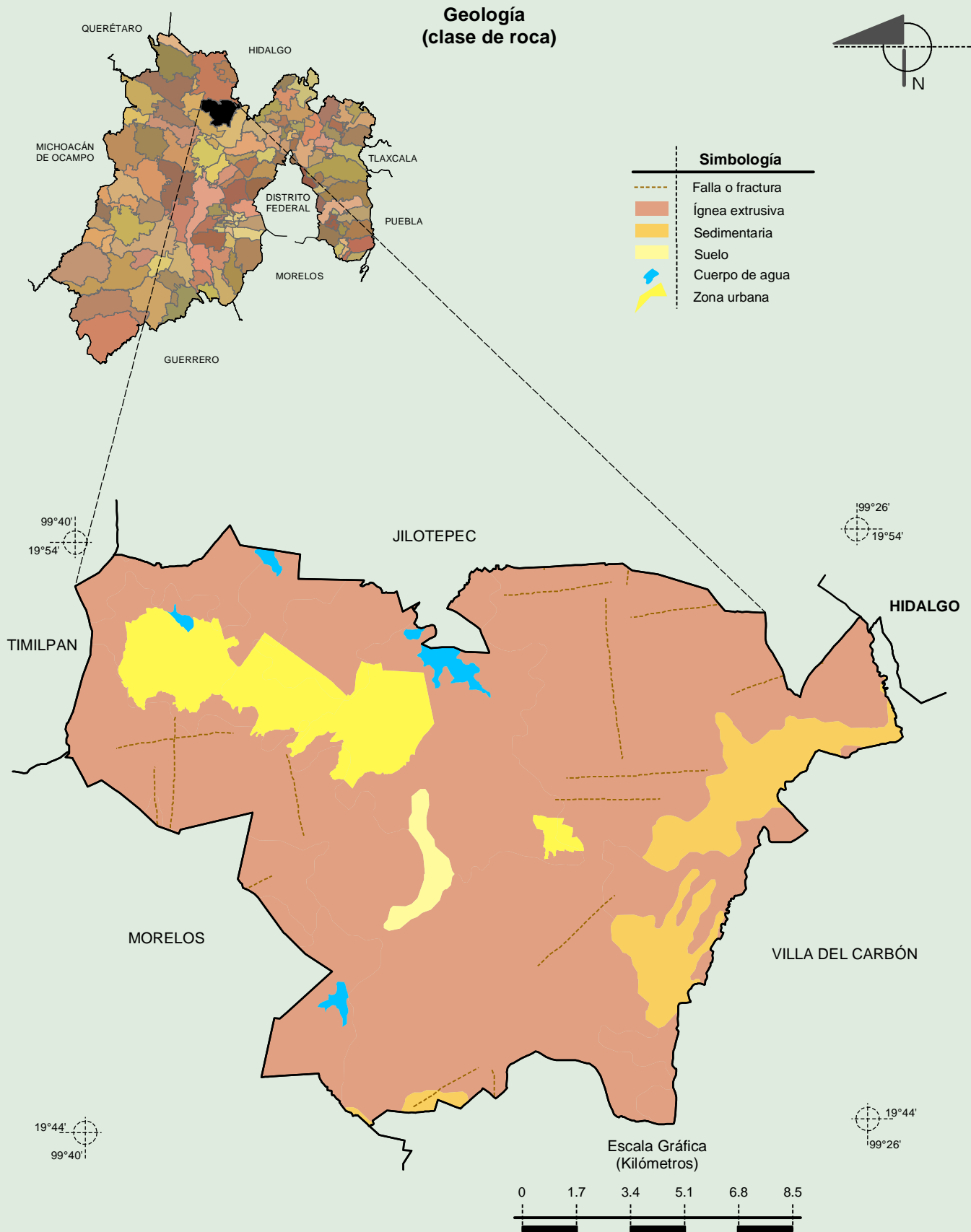


Simbología	
	Isoyeta en mm
	Isoterma en °C
	Semifrio subhúmedo con lluvias en verano, de mayor humedad
	Templado subhúmedo con lluvias en verano, de humedad media
	Templado subhúmedo con lluvias en verano, de mayor humedad
	Cuerpo de agua
	Zona urbana



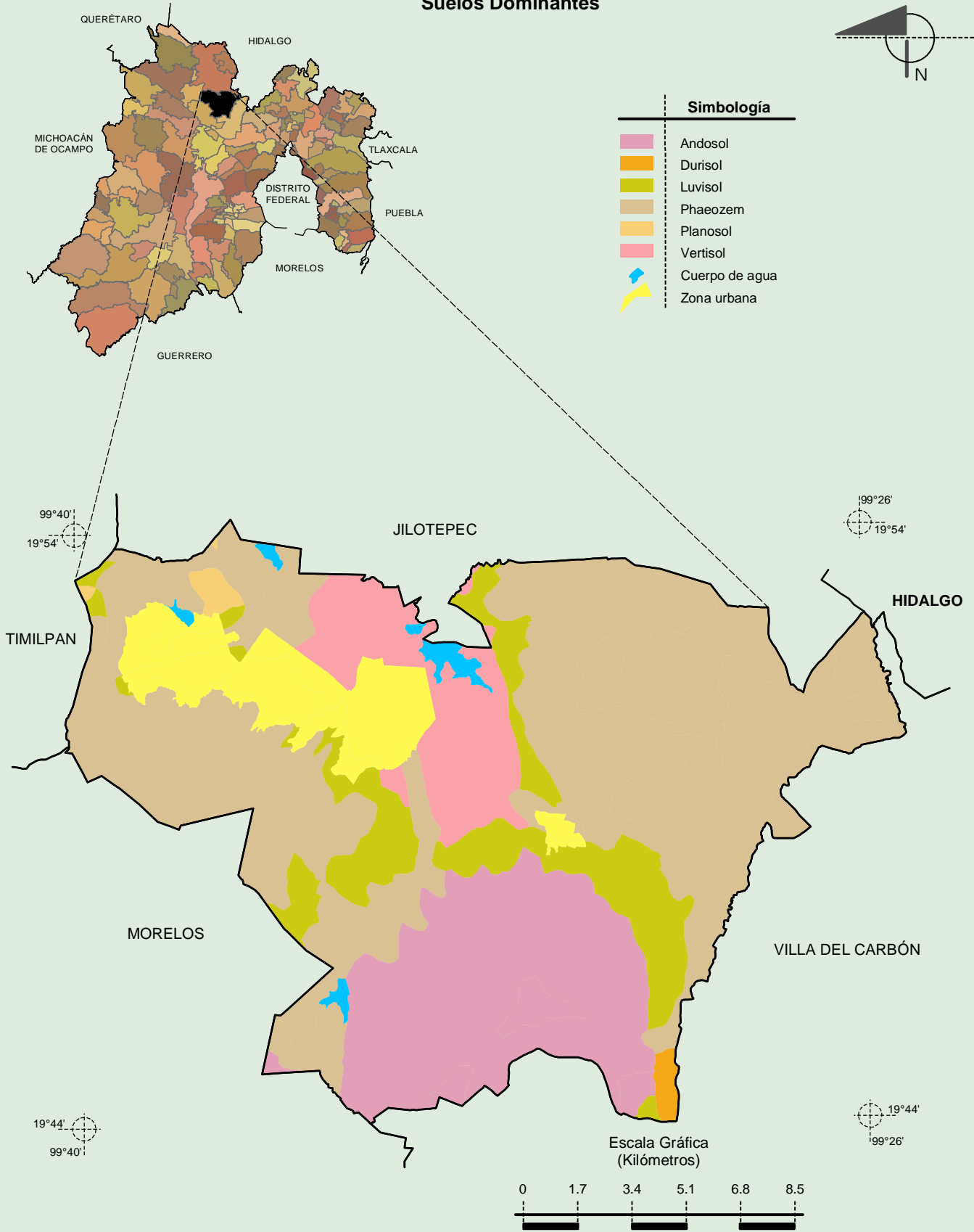
Fuente: INEGI. *Marco Geoestadístico Municipal 2010, versión 4.3.*
 INEGI. Continuo Nacional del Conjunto de Datos Geográficos de las Cartas de Climas, Precipitación Total Anual y Temperatura Media Anual 1:1 000 000, serie I.
 INEGI. Información Topográfica Digital Escala 1:250 000 serie II.

Compendio de información geográfica municipal de los Estados Unidos Mexicanos
Chapa de Mota, México



Fuente: INEGI. *Marco Geoestadístico Municipal 2010, versión 4.3.*
 INEGI. Continuo Nacional del Conjunto de Datos Geográficos de la Carta Geológica 1:250 000, serie I.
 INEGI. Información Topográfica Digital Escala 1:250 000 serie II.

Suelos Dominantes

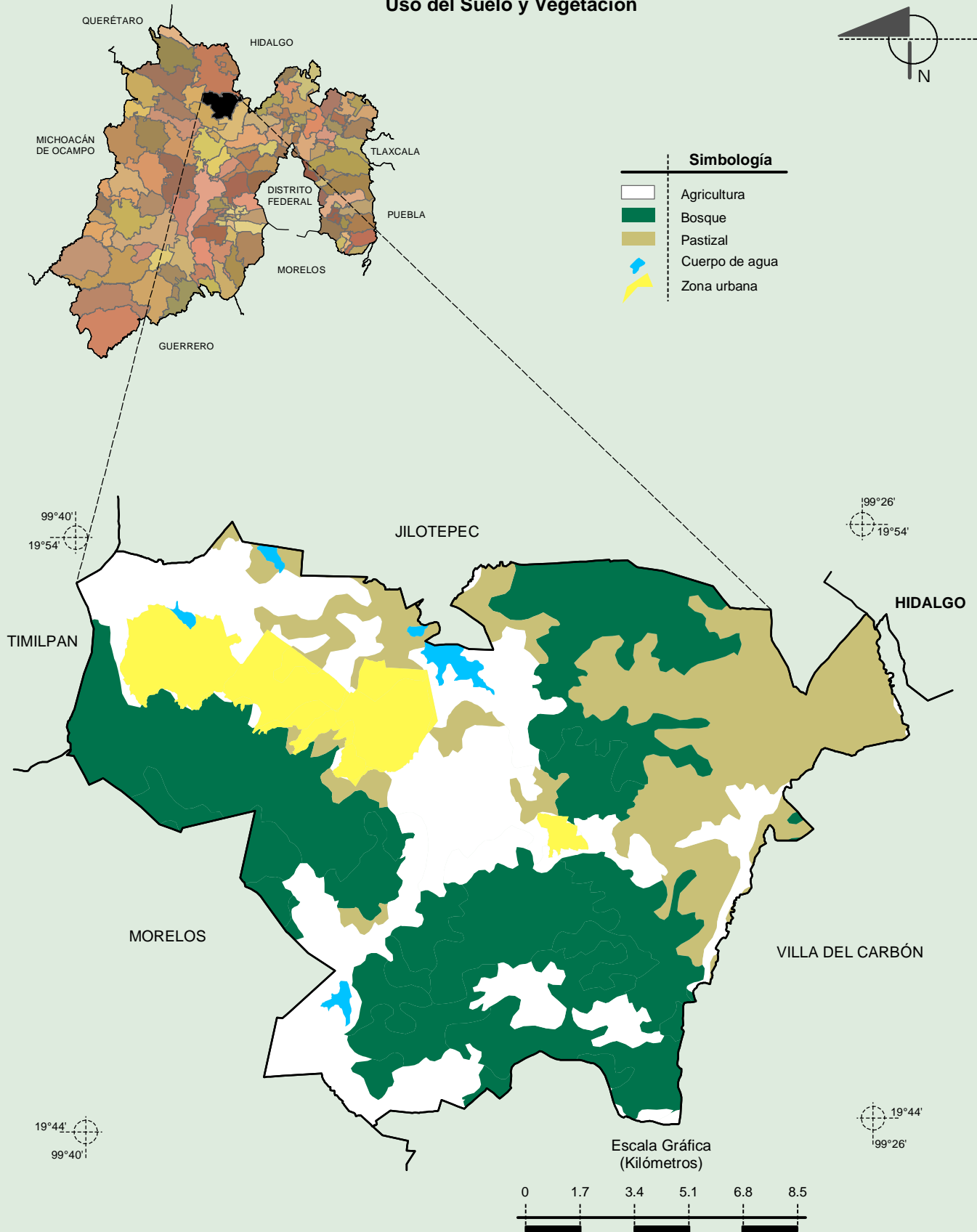


Fuente: INEGI. *Marco Geoestadístico Municipal 2010, versión 4.3.*

INEGI. Conjunto de Datos Vectorial Edafológico, Escala 1:250 000, Serie II (Continuo Nacional).

INEGI. Información Topográfica Digital Escala 1:250 000, serie II.

Uso del Suelo y Vegetación



Fuente: INEGI. *Marco Geoestadístico Municipal 2010, versión 4.3.*
 INEGI. Conjunto de Datos Vectoriales de Uso del Suelo y Vegetación Serie III Escala 1:250 000.
 INEGI. Información Topográfica Digital Escala 1:250 000 serie II.