



Compendio de información geográfica municipal 2010

Chiconcuac

México



Compendio de información geográfica municipal de los Estados Unidos Mexicanos Chiconcuac, México clave geoestadística 15030

Ubicación geográfica	Coordenadas y altitud	Colindancias	Otros datos
	Entre los paralelos 19° 32' y 19° 34' de latitud norte; los meridianos 98° 53' y 98° 55' de longitud oeste; altitud entre 2 200 y 2 400 m.	Colinda al norte con los municipios de Atenco y Chiautla; al este con el municipio de Chiautla; al sur con los municipios de Texcoco y Atenco; al oeste con el municipio de Atenco.	Ocupa el 0.03% de la superficie del estado. Cuenta con 2 localidades y una población total de 22 819 habitantes http://mapserver.inegi.org.mx/mgn/2k/ ; resultado del censo 2010.

Fisiografía	Provincia	Subprovincia	Sistemas de topofomas
	Eje Neovolcánico (100%)	Lagos y Volcanes de Anáhuac (100%)	Vaso lacustre con lomerío salino (100%)

Clima	Rango de temperatura	Rango de precipitación	Clima
	14 – 18°C	600 – 700 mm	Templado subhúmedo con lluvias en verano, de menor humedad (100%)

Geología	Periodo	Roca	Sitios de interés
	Cuaternario (23.24%)	Suelo: aluvial (22.35%) y lacustre (0.89%)	No disponible

Nota: el porcentaje faltante corresponde a Zona Urbana con (76.76%).

Edafología	Suelo dominante
	Vertisol (23.24%)

Nota: el porcentaje faltante corresponde a Zona Urbana con (76.76%).

Hidrografía	Región hidrológica	Cuenca	Subcuenca	Corrientes de agua	Cuerpos de agua
	Pánuco (100%)	R. Moctezuma (100%)	L. Texcoco y Zumpango (100%)	Intermitente: Arroyo Las Majadas	No disponible

Uso del suelo y vegetación	Uso del suelo	Vegetación
	Agricultura (23.24%) y zona urbana (76.76%)	No aplica

Uso potencial de la tierra	Agrícola	Pecuario
	Para la agricultura manual estacional (23.24%) No apta para la agricultura (76.76%)	Para el aprovechamiento de la vegetación natural únicamente por el ganado caprino (23.24%) No apta para uso pecuario (76.76%)

Zona urbana	La zona urbana está creciendo sobre suelos del Cuaternario, en llanuras; sobre áreas donde originalmente había suelo denominado Vertisol; tiene clima templado subhúmedo con lluvias en verano, de menor humedad, y está creciendo sobre terrenos previamente ocupados por agricultura.
--------------------	---

Zonas arqueológicas y monumentos históricos	Parroquia de San Miguel Arcángel y la iglesia de Santa María.
--	---

Fuente: <http://es.wikipedia.org/wiki/Chiconcuac>
www.e-local.gob.mx/wb2/ELOCAL/EMM_mexico

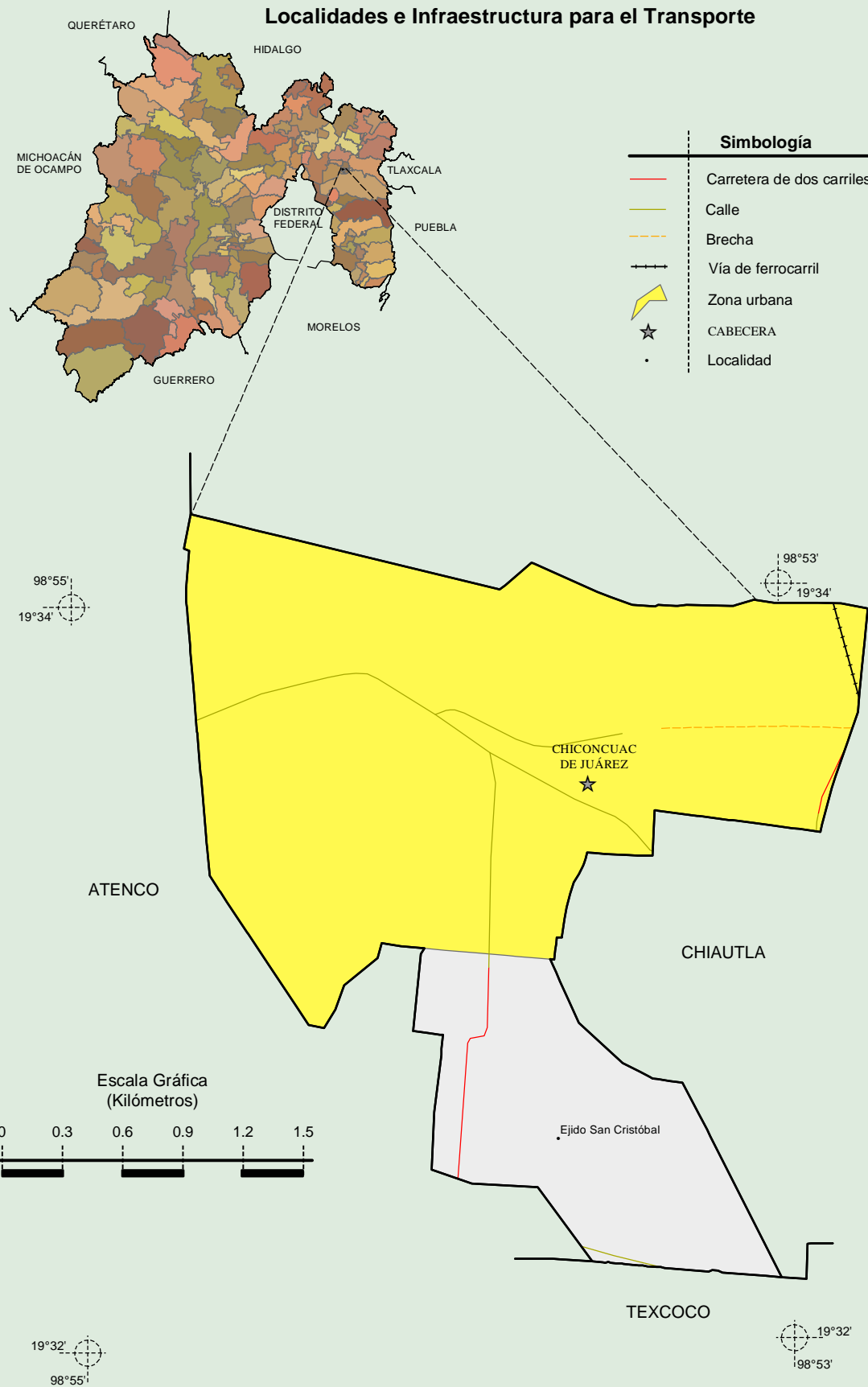
Hablantes de lengua indígena	Dialecto	Número de personas
	Lenguas Mixtecas, Zapotecas, Náhuatl, Otomí, Totonaca, Zoque y no especificado.	355

Fuente: http://www3.inegi.org.mx/sistemas/iter/entidad_indicador.aspx?ev=5

Cultura popular	Artesanías	Gastronomía	Música
	Tejido de lana: Cobijas de lana tejidos en los rústicos telares de madera y suéteres tejidos con agujas o gancho, tapetes y tapices de lana tejidos a mano.	Barbacoa de borrego hecha con pencas de maguey y cocida en horno excavado en la tierra, el mole de guajolote, los mixiotes, tlacoyos, sopes y tamales, hay muchos platillos de origen prehispánico que orgullosamente se conservan como el "ahuautle" (huevera de mosco en chile verde con calabacitas), "huauzontles" en mole, "yecacapac" (alberjones con nopalitos y chile), "chileatole", "nacamole" (mole de olla con carne), "chitomole" (barbacoa en salsa verde con calabacitas), nopales, "quintoniles" y verdolagas en todas sus formas, dulces como el "macuacua" (varias clases de semillas cocidas con agua y piloncillo), tlapolole (maíz tostado con piloncillo), necuesquite (trigo tostado con piloncillo), xacualole (calabaza cocida con piloncillo) y los famosos choales (tamales de huautli, alberjón y piloncillo).	Bandas de viento.

Fuente: <http://es.wikipedia.org/wiki/Chiconcuac>
www.e-local.gob.mx/wb2/ELOCAL/EMM_mexico

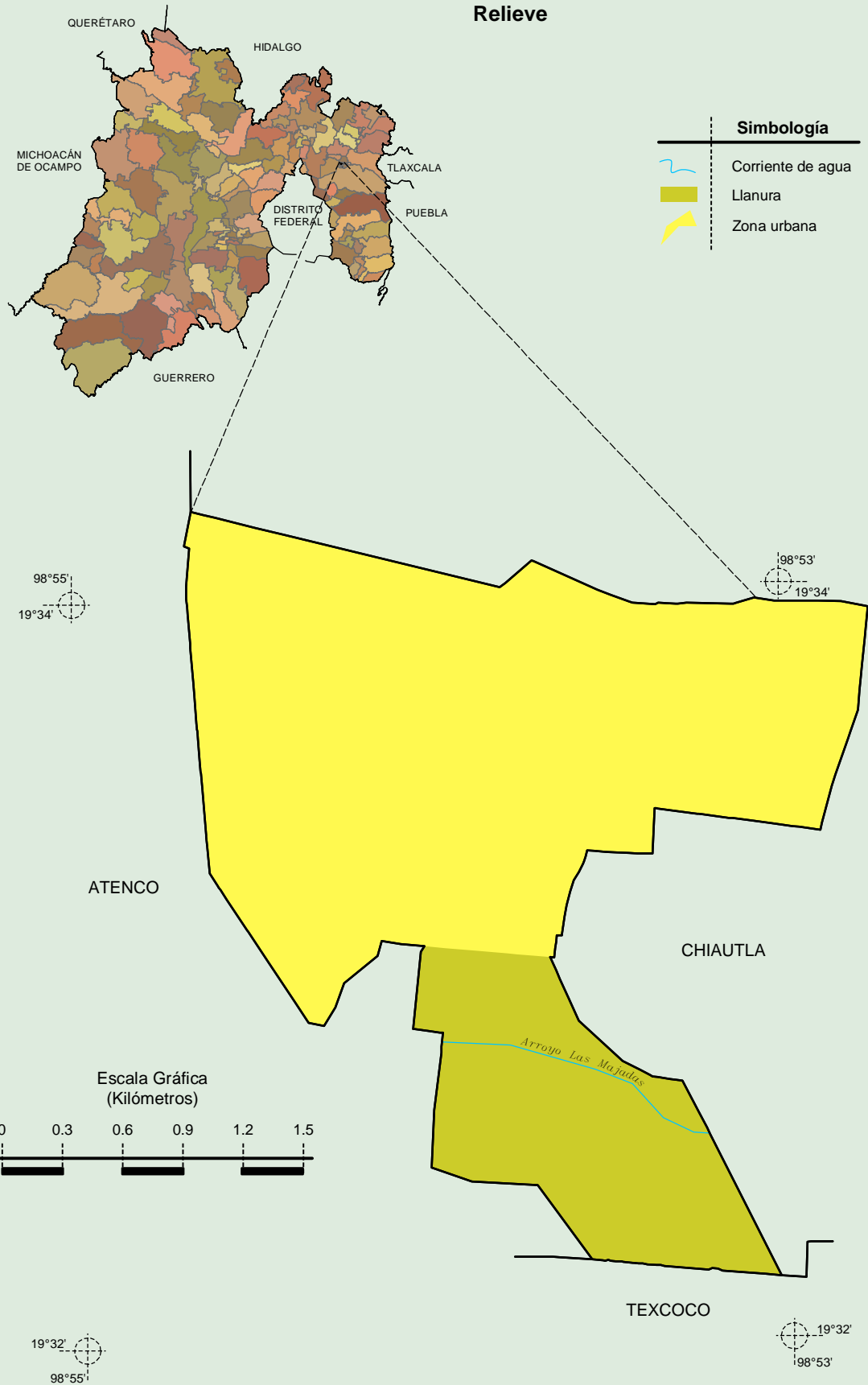
**Compendio de información geográfica municipal de los Estados Unidos Mexicanos
Chiconcuac, México**



Fuente: INEGI. *Marco Geoestadístico Municipal 2010, versión 4.3.*
INEGI. Información Topográfica Digital Escala 1:250 000 serie III.

**Compendio de información geográfica municipal de los Estados Unidos Mexicanos
Chiconcuac, México**

Relieve

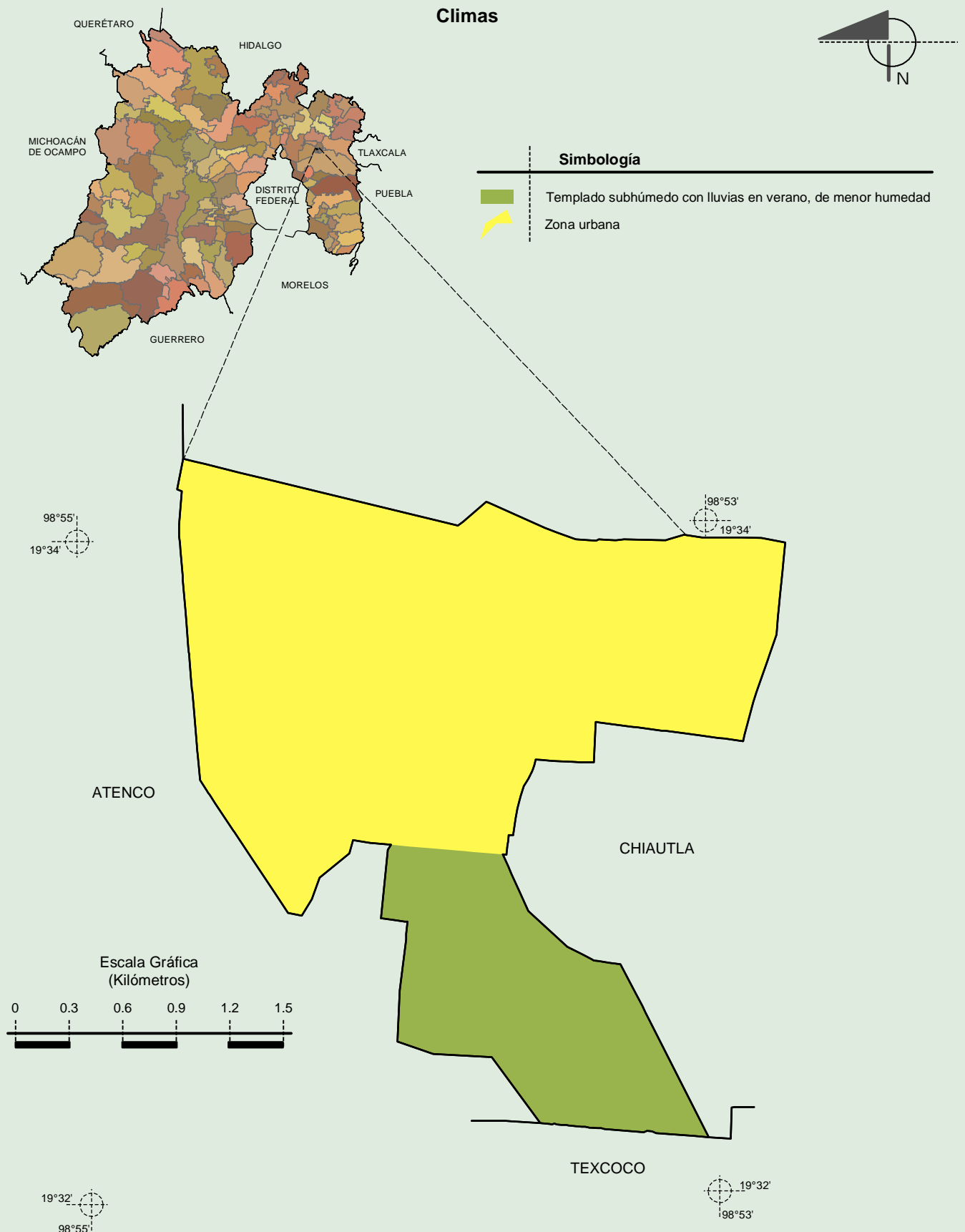


INEGI. Compendio de información geográfica municipal 2010. Chiconcuac, México. 2010

Fuente: INEGI. *Marco Geoestadístico Municipal 2010, versión 4.3.*
 INEGI. Continuo Nacional del Conjunto de Datos Geográficos de la Carta Fisiográfica 1:1 000 000, serie I.
 INEGI-CONAGUA. 2007. Mapa de la Red Hidrográfica Digital de México escala 1:250 000. México.

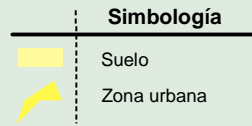
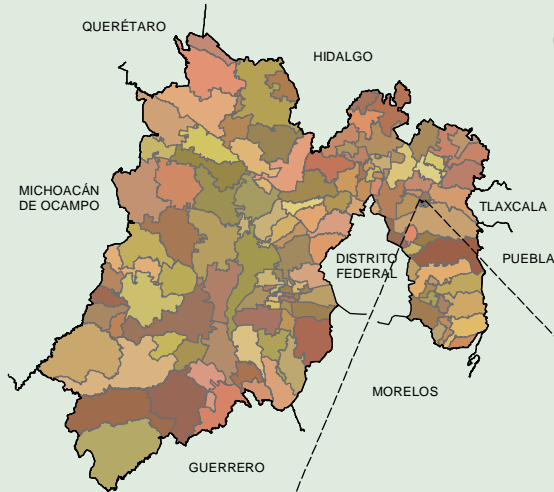
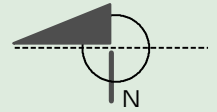
Compendio de información geográfica municipal de los Estados Unidos Mexicanos

Chiconcuac, México



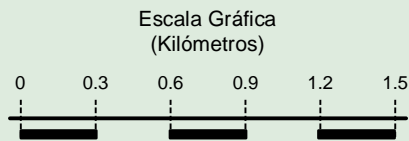
Fuente: INEGI. *Marco Geoestadístico Municipal 2010, versión 4.3.*
INEGI. Continuo Nacional del Conjunto de Datos Geográficos de las Cartas de Climas, Precipitación Total Anual y Temperatura Media Anual 1:1 000 000, serie I.

Geología
(clase de roca)

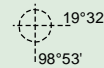


ATENCO

CHIAUTLA



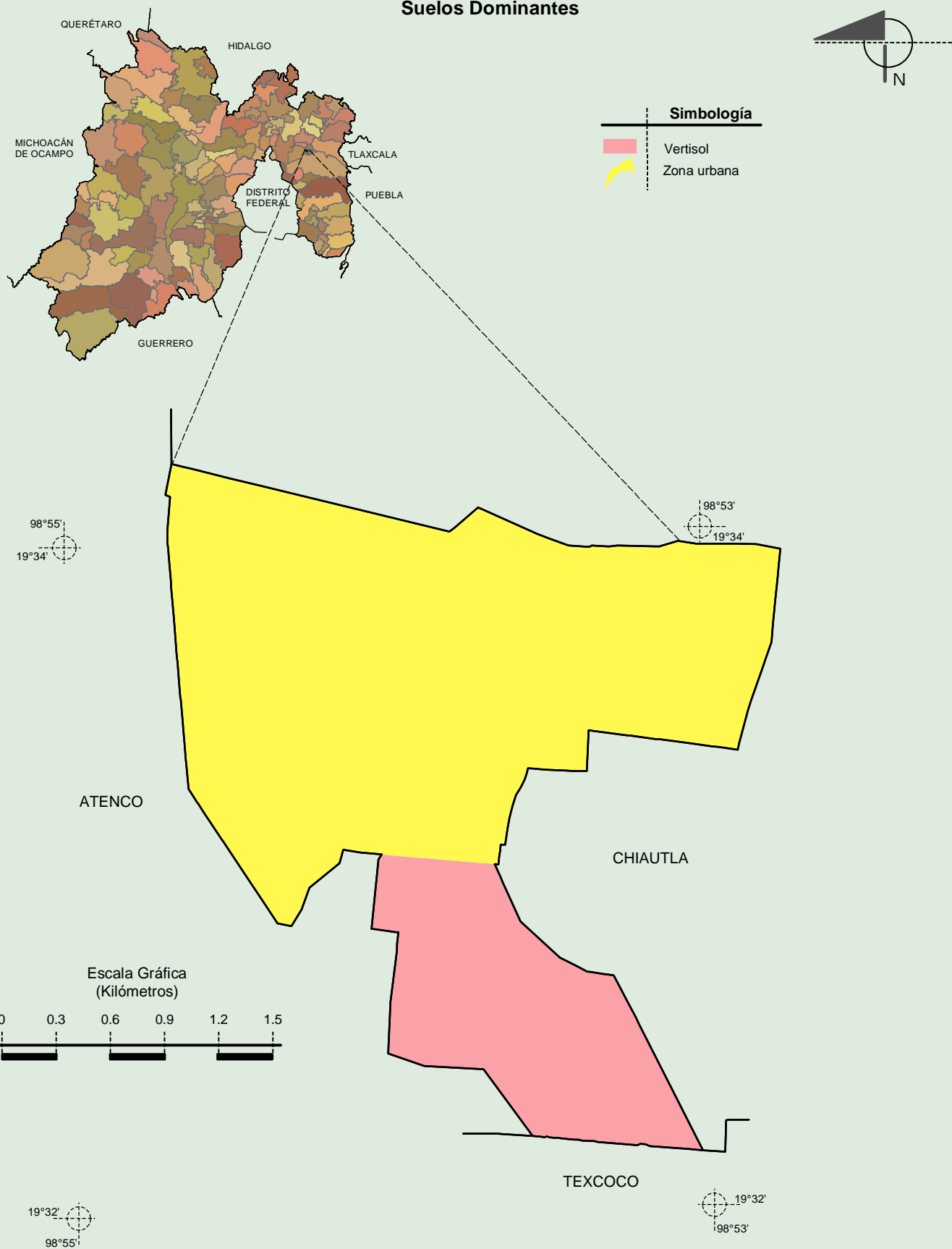
TEXCOCO



Fuente: INEGI. Marco Geoestadístico Municipal 2010, versión 4.3.

INEGI. Continuo Nacional del Conjunto de Datos Geográficos de la Carta Geológica 1:250 000, serie I.

Suelos Dominantes



Fuente: INEGI. Marco Geoestadístico Municipal 2010, versión 4.3.

INEGI. Conjunto de Datos Vectorial Edafológico, Escala 1:250 000, Serie II (Continuo Nacional).

Uso del Suelo y Vegetación

