

Instituto Nacional de Estadística y Geografía



Compendio de información geográfica municipal 2010

Ecatepec de Morelos

México



INSTITUTO NACIONAL
DE ESTADÍSTICA Y GEOGRAFÍA

Compendio de información geográfica municipal de los Estados Unidos Mexicanos Ecatepec de Morelos, México clave geoestadística 15033

Ubicación geográfica	Coordenadas y altitud	Colindancias	Otros datos
	Entre los paralelos 19° 30' y 19° 40' de latitud norte; los meridianos 98° 58' y 99° 08' de longitud oeste; altitud entre 2 200 y 3 000 m.	Colinda al norte con los municipios de Coacalco de Berriozábal, Tultitlán, Jaltenco, Tonanitla y Tecámac; al este con los municipios de Tecámac, Acolman y Atenco; al sur con los municipios de Atenco, Texcoco, Nezahualcóyotl, con el Distrito Federal y con el municipio de Tlalnepantla de Baz; al oeste con el municipio de Tlalnepantla de Baz, con el Distrito Federal y el municipio de Coacalco de Berriozábal.	Ocupa el 0.71% de la superficie del estado. Cuenta con 4 localidades y una población total de 1 656 107 habitantes http://mapserver.inegi.org.mx/mgn/2k/ ; resultado del censo 2010.

Fisiografía	Provincia	Subprovincia	Sistemas de topoformas
	Eje Neovolcánico (100%)	Lagos y Volcanes de Anáhuac (100%)	Vaso lacustre salino (71.54%), Escudo volcanes (18.71%), Vaso lacustre con lomerío (6.18%), Vaso lacustre (2.1%), Vaso lacustre de piso rocoso o cementado (1.45 %) y Vaso lacustre inundable y salino (0.02%)

Clima	Rango de temperatura	Rango de precipitación	Clima
	12 – 18°C	500 – 700 mm	Seco con lluvias en verano, semiseco (66.41%) y templado subhúmedo con lluvias en verano, de menor humedad (33.59%)

Geología	Periodo	Roca	Sitios de interés
	Neógeno (11.47%) y Cuaternario (5.72%)	Ígnea extrusiva: andesita (9.18%) y volcanoclástico (2.28%) Suelo: lacustre (5.43%) y aluvial (0.3%)	Banco de material: industrial

Nota: el porcentaje faltante corresponde a Zona Urbana con (82.81%).

Edafología	Suelo dominante
	Leptosol (11.25%), Solonchak (5.43%) y Phaeozem (0.51%)

Nota: el porcentaje faltante corresponde a Zona Urbana con (82.81%).

Hidrografía	Región hidrológica	Cuenca	Subcuenca	Corrientes de agua	Cuerpos de agua
	Pánuco (100%)	R. Moctezuma (100%)	L. Texcoco y Zumpango (100%)	Intermitente: Majada Grande	No aplica

Uso del suelo y vegetación	Uso del suelo	Vegetación
	Agricultura (0.33%) y zona urbana (82.81%)	Matorral (6.98%), sin vegetación (5.25%), pastizal (4.06%) y bosque (0.57%)

Uso potencial de la tierra	Agrícola	Pecuario
	Para la agricultura de tracción animal continua (1.52%) No apta para la agricultura (98.48%)	Para el desarrollo de praderas cultivadas (1.52%) Para el aprovechamiento de la vegetación natural únicamente por el ganado caprino (10.86%) No apta para uso pecuario (87.62%)

Zona urbana	
	La zona urbana está creciendo sobre suelos del Cuaternario y rocas ígneas extrusivas del Neógeno; en llanuras y sierras; sobre áreas donde originalmente había suelos denominados Leptosol, Phaeozem y Solonchak; tiene clima seco con lluvias en verano, semiseco y templado subhúmedo con lluvias en verano, de menor humedad, y está creciendo sobre terrenos previamente ocupados por agricultura, pastizales y matorrales.

Zonas arqueológicas y monumentos históricos	
	Iglesia de San Cristóbal, casa de Morelos y la capilla de San Juan.

Fuente: www.ecatepec.gob.mx/

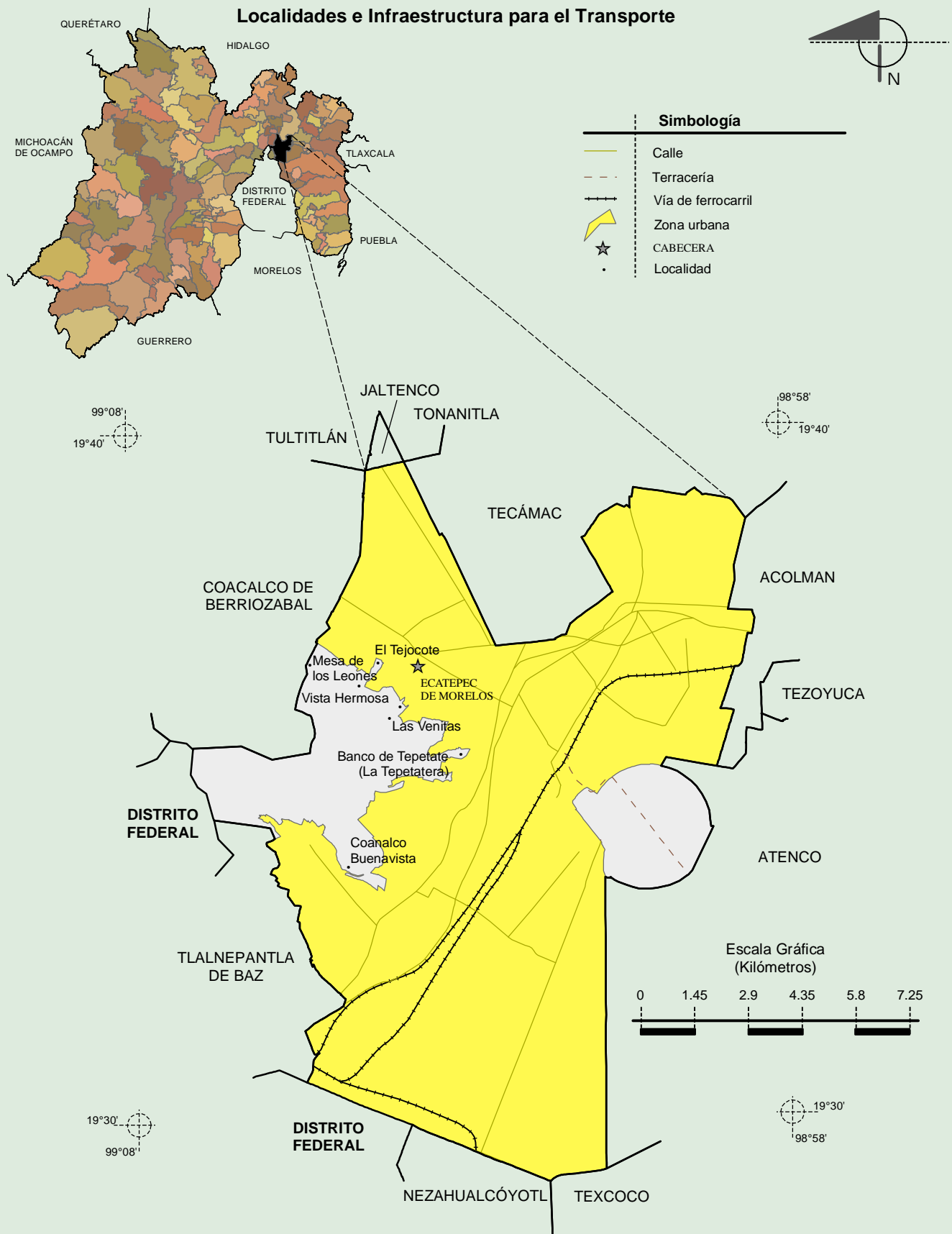
Hablantes de lengua indígena	Dialecto	Número de personas
	Aguacateco, Amuzgo, Amuzgo de Guerrero, Amuzgo de Oaxaca, Chatino, Chichimeca Jonaz, Chocho, Chol, Chontal, Chontal de Oaxaca, Chontal de Tabasco, Cora, Cuicateco, Huasteco, Huave, Huichol, Ixcateco, Ixil, Kanjobal, Lenguas Chinantecas, Mixtecas, Zapotecas, Matlatzinca, Maya, Mazahua, Mazateco, Mixe, Náhuatl, Otomí, Popoloca, Popoluca, Purépecha, Tarahumara, Tepehua, Tlapaneco, Tojolabal, Totonaca, Triqui, Tzeltal, Tzotzil, Yaqui, Zoque, otras lenguas indígenas de América, otras lenguas indígenas de México y no especificado.	25 322

Fuente: http://www3.inegi.org.mx/sistemas/iter/entidad_indicador.aspx?ev=5

Cultura popular	Artesanías	Gastronomía	Música
	Fabricación de muebles y faroles entre otras piezas.	Barbacoa y mole; cocadas y jamoncillo de leche y como bebida el pulque.	No disponible

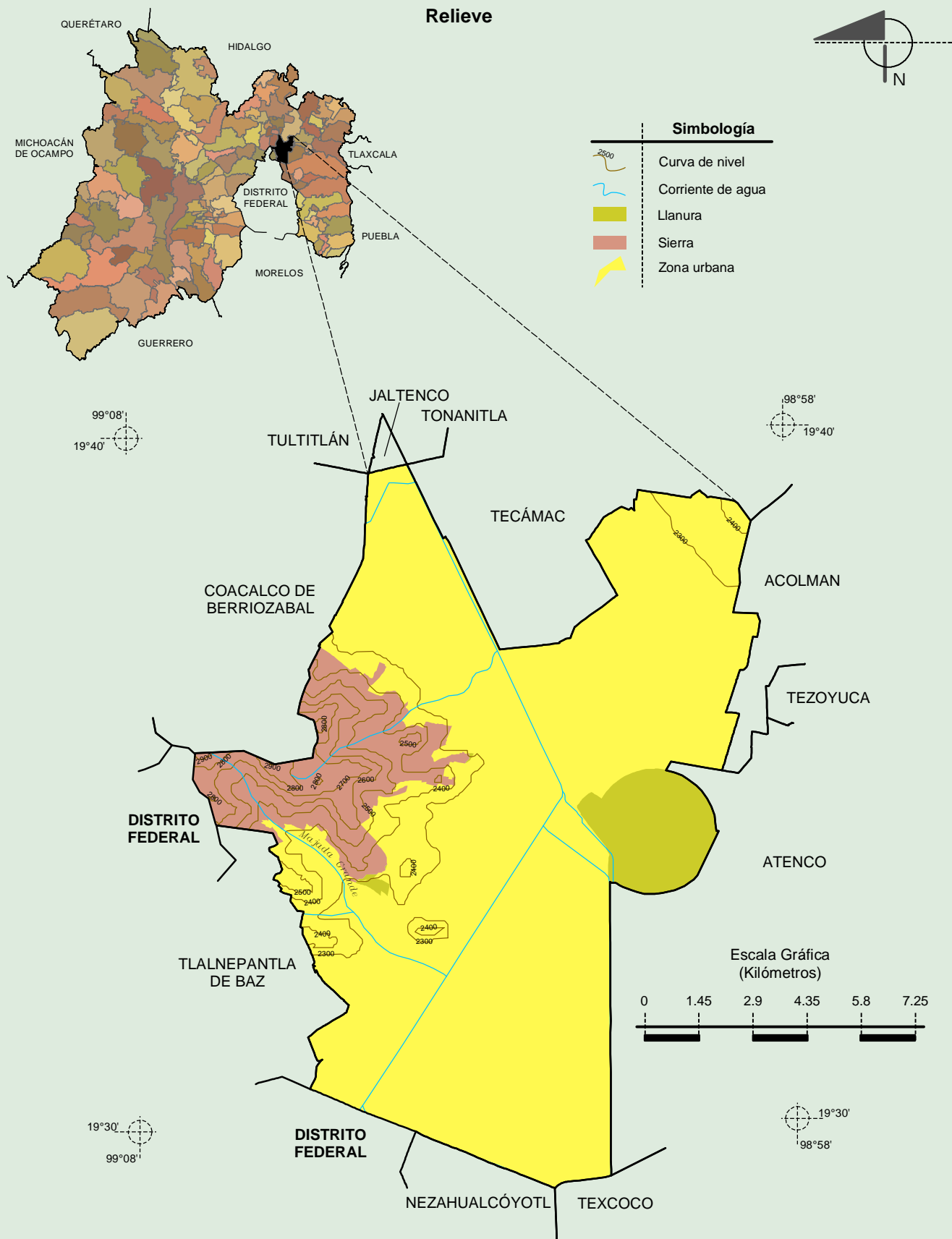
Fuente: www.ecatepec.gob.mx/
<http://iifaem.wordpress.com/>

**Compendio de información geográfica municipal de los Estados Unidos Mexicanos
Ecatepec de Morelos, México**



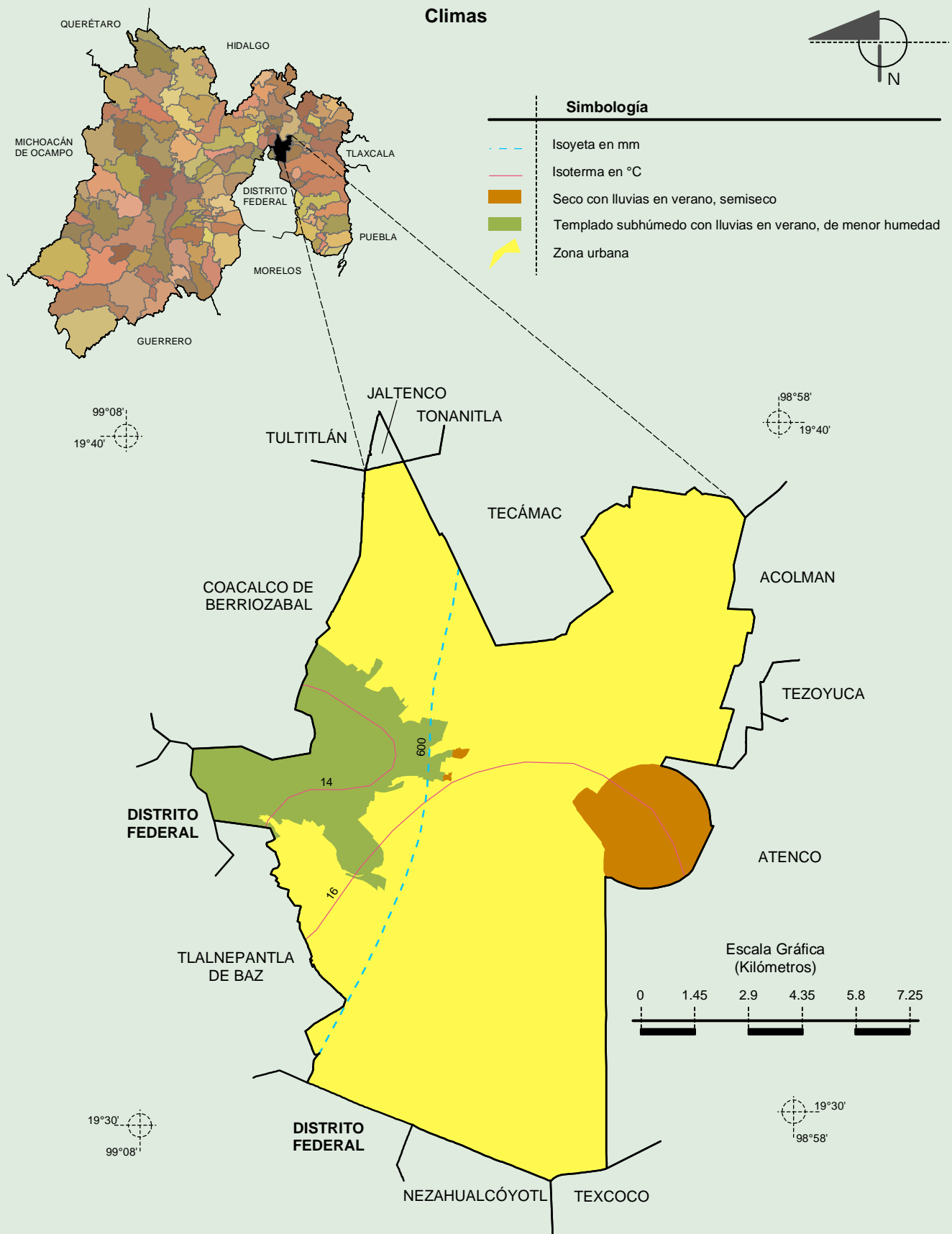
Fuente: INEGI. Marco Geoestadístico Municipal 2010, versión 4.3.
INEGI. Información Topográfica Digital Escala 1:250 000 serie III.

**Compendio de información geográfica municipal de los Estados Unidos Mexicanos
Ecatepec de Morelos, México**



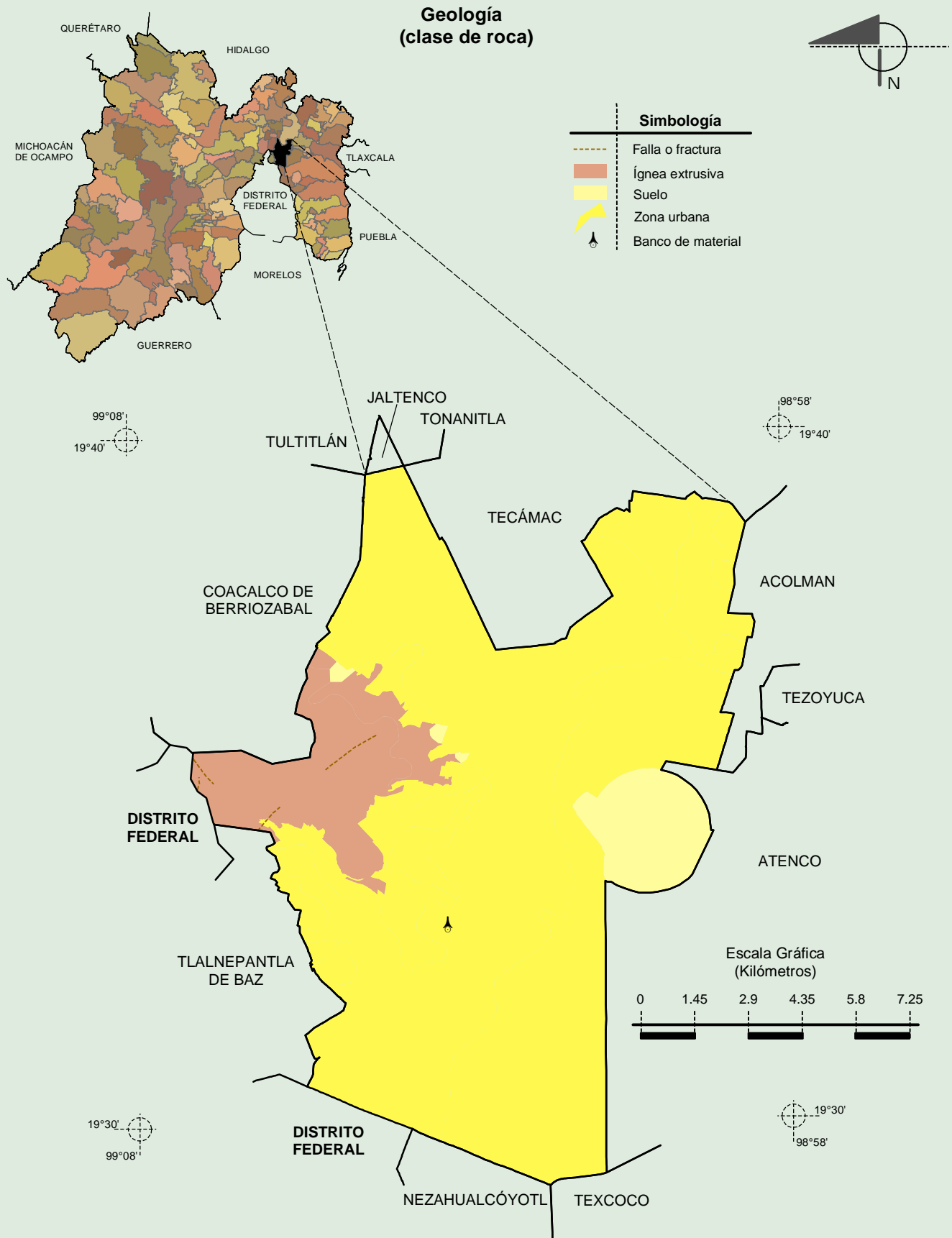
Fuente: INEGI. *Marco Geoestadístico Municipal 2010, versión 4.3.*
 INEGI. Continuo Nacional del Conjunto de Datos Geográficos de la Carta Fisiográfica 1:1 000 000, serie I.
 INEGI-CONAGUA. 2007. Mapa de la Red Hidrográfica Digital de México escala 1:250 000. México.
 INEGI. Información Topográfica Digital Escala 1:250 000 serie III.

**Compendio de información geográfica municipal de los Estados Unidos Mexicanos
Ecatepec de Morelos, México**



Fuente: INEGI. *Marco Geoestadístico Municipal 2010, versión 4.3.*
 INEGI. Continuo Nacional del Conjunto de Datos Geográficos de las Cartas de Climas, Precipitación Total Anual y Temperatura Media Anual 1:1 000 000, serie I.

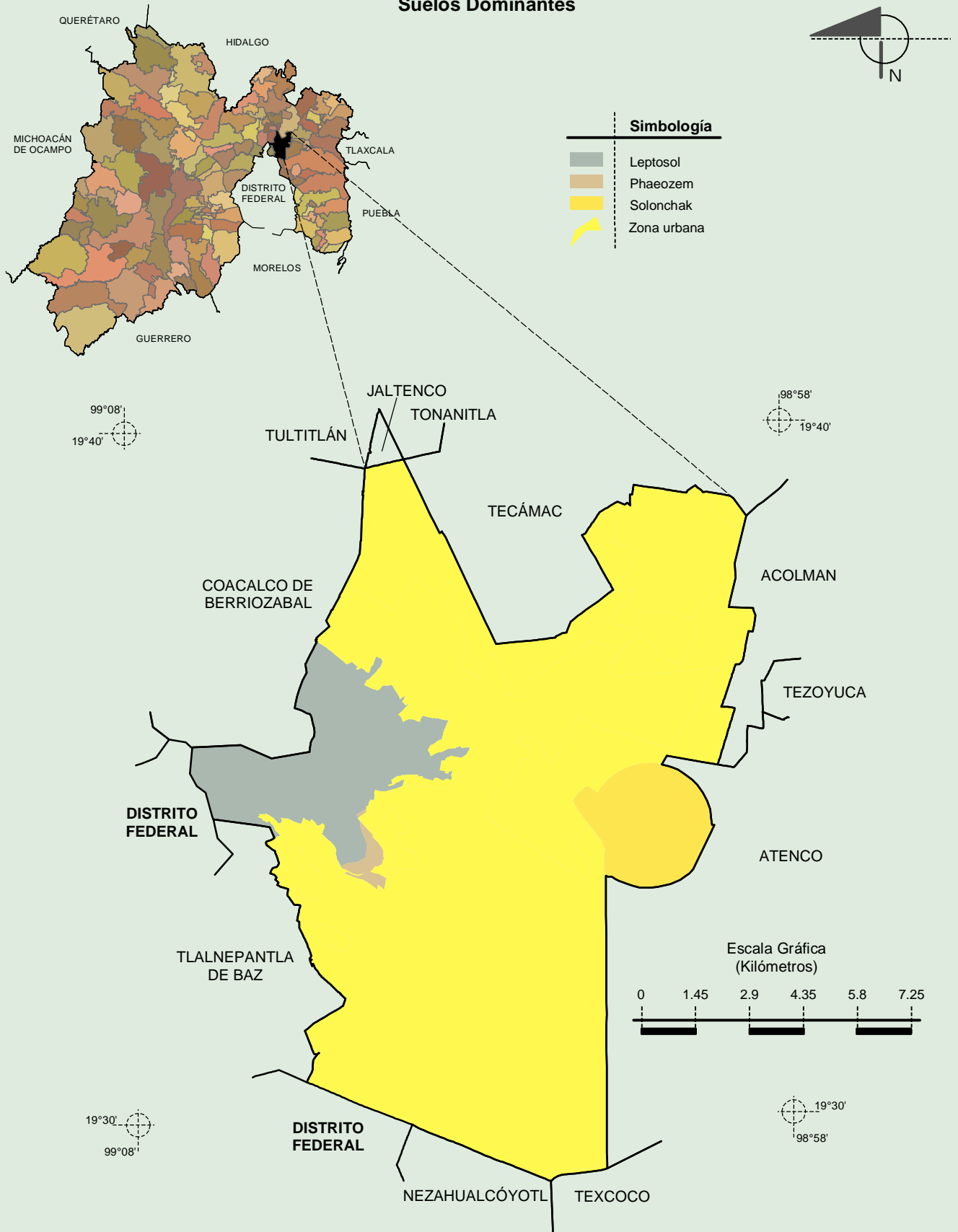
**Compendio de información geográfica municipal de los Estados Unidos Mexicanos
Ecatepec de Morelos, México**



Fuente: INEGI. *Marco Geoestadístico Municipal 2010, versión 4.3.*

INEGI. Continuo Nacional del Conjunto de Datos Geográficos de la Carta Geológica 1:250 000, serie I.

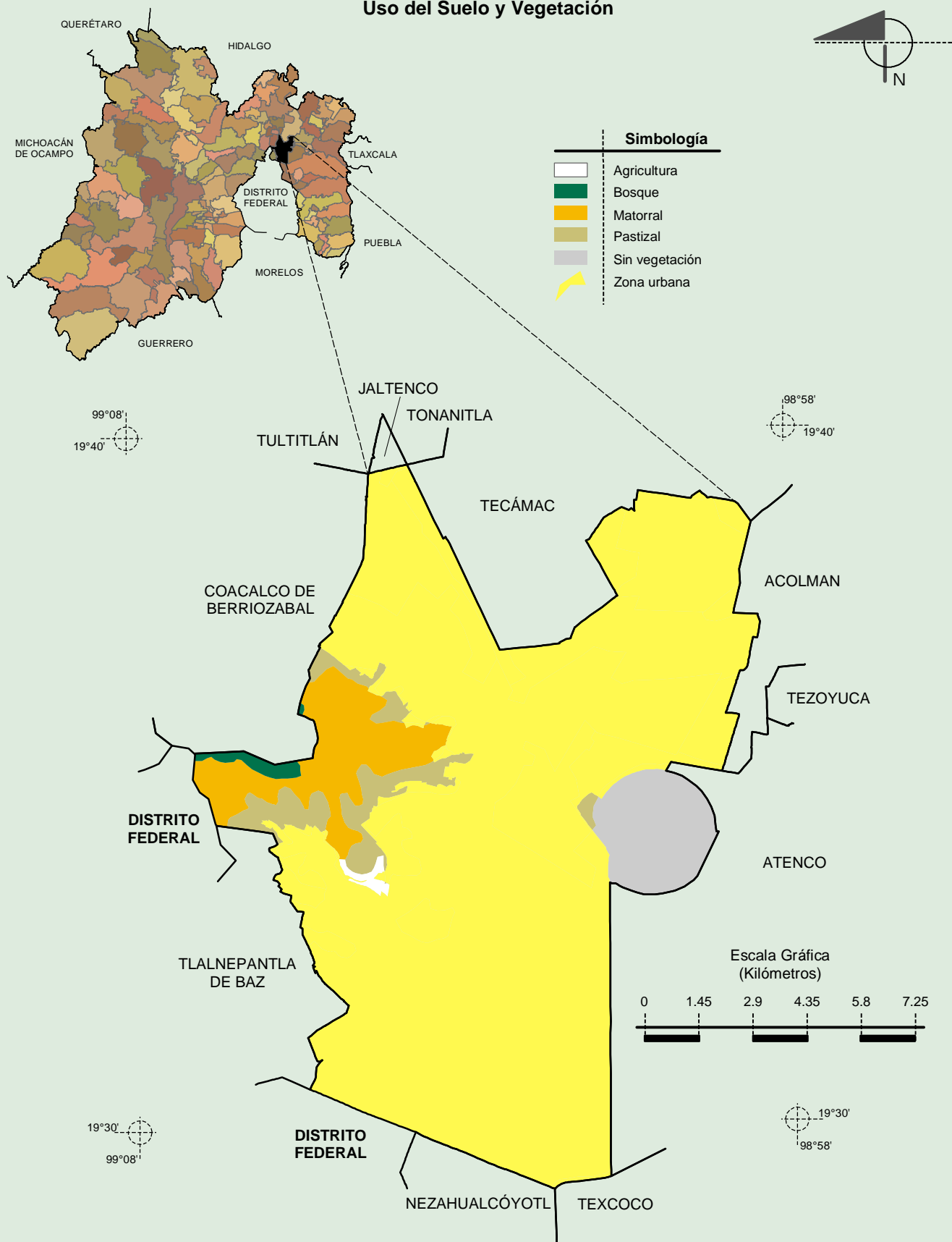
Suelos Dominantes



Fuente: INEGI. Marco Geoestadístico Municipal 2010, versión 4.3.
 INEGI. Conjunto de Datos Vectorial Edafológico, Escala 1:250 000, Serie II (Continuo Nacional).

**Compendio de información geográfica municipal de los Estados Unidos Mexicanos
Ecatepec de Morelos, México**

Uso del Suelo y Vegetación



INEGI. Compendio de información geográfica municipal 2010. Ecatepec de Morelos, México. 2010

Fuente: INEGI. *Marco Geoestadístico Municipal 2010, versión 4.3.*
INEGI. Conjunto de Datos Vectoriales de Uso del Suelo y Vegetación Serie III Escala 1:250 000.