

Instituto Nacional de Estadística y Geografía



# Compendio de información geográfica municipal 2010

Huixquilucan

México



INSTITUTO NACIONAL  
DE ESTADÍSTICA Y GEOGRAFÍA

## Compendio de información geográfica municipal de los Estados Unidos Mexicanos Huixquilucan, México clave geoestadística 15037

Ubicación geográfica	Coordenadas y altitud	Colindancias	Otros datos
	Entre los paralelos 19° 18' y 19° 26' de latitud norte; los meridianos 99° 14' y 99° 24' de longitud oeste; altitud entre 2 300 y 3 500 m.	Colinda al norte con el municipio de Naucalpan de Juárez; al este con el municipio de Naucalpan de Juárez y el Distrito Federal; al sur con el Distrito Federal y los municipios de Ocoyoacac y Lerma; al oeste con los municipios de Lerma y Naucalpan de Juárez.	Ocupa el 0.63% de la superficie del estado. Cuenta con 60 localidades y una población total de 242 167 habitantes <a href="http://mapserver.inegi.org.mx/mgn2k/">http://mapserver.inegi.org.mx/mgn2k/</a> ; resultado del censo 2010.

Fisiografía	Provincia	Subprovincia	Sistemas de topofomas
	Eje Neovolcánico (100%)	Lagos y Volcanes de Anáhuac (100%)	Sierra volcánica con estrato volcanes o estrato volcanes aislados (80.41%), Lomerío de tobas (19.23%) y Vaso lacustre (0.36%)

Clima	Rango de temperatura	Rango de precipitación	Clima
	8 – 16°C	800 – 1 300 mm	Templado subhúmedo con lluvias en verano, de mayor humedad (55.44%), semifrío subhúmedo con lluvias en verano, de mayor humedad (43.91%) y templado subhúmedo con lluvias en verano, de humedad media (0.65%)

Geología	Periodo	Roca	Sitios de interés
	Neógeno (69.15%) y Cuaternario (0.98%)	Ígnea extrusiva: andesita (49.86%), volcánoclastico (19.29%) y toba básica (0.98%)	Banco de Material: agregados y acabados

*Nota: el porcentaje faltante corresponde a Zona Urbana con (29.87%).*

Edafología	Suelo dominante
	Andosol (35.4%), Phaeozem (16.52%), Cambisol (14.38%) y Luvisol (3.83%)

*Nota: el porcentaje faltante corresponde a Zona Urbana con (29.87%).*

Hidrografía	Región hidrológica	Cuenca	Subcuenca	Corrientes de agua	Cuerpos de agua
	Pánuco (94.41%) y Lerma - Santiago (5.59%)	R. Moctezuma (94.41%) y R. Lerma - Toluca (5.59%)	L. Texcoco y Zumpango (94.41%) y R. Almoloya - Oztolotepec (5.59%)	Intermitentes: Agua Caliente, Ajolotes, Borracho, Arroyo El Sordo, Hondo, San Francisco y San Lorenzo	No aplica

Uso del suelo y vegetación	Uso del suelo	Vegetación
	Agricultura (30.86%) y zona urbana (29.84%)	Bosque (33.22%) y pastizal (6.08%)

Uso potencial de la tierra	Agrícola	Pecuario
	Para la agricultura mecanizada continua (63.74%) No apta para la agricultura (36.26%)	Para el aprovechamiento de la vegetación natural diferente del pastizal (14.83%) Para el aprovechamiento de la vegetación natural únicamente por el ganado caprino (55.3%) No apta para uso pecuario (29.87%)

Zona urbana	
	Las zonas urbanas están creciendo sobre rocas ígneas extrusivas del Neógeno y Cuaternario; en sierras y lomeríos; sobre áreas donde originalmente había suelos denominados: Phaeozem, Cambisol, Andosol y Luvisol; tienen clima templado subhúmedo con lluvias en verano, de mayor humedad y semifrío subhúmedo con lluvias en verano, de mayor humedad, y están creciendo sobre terrenos previamente ocupados por agricultura, bosques y pastizales.

Zonas arqueológicas y monumentos históricos	
	Templo parroquial de San Antonio de Padua, estación de ferrocarril y la casa de Los Venados.

Fuente: [www.e-local.gob.mx/wb2/FLOCAL/EMM\\_mexico](http://www.e-local.gob.mx/wb2/FLOCAL/EMM_mexico)

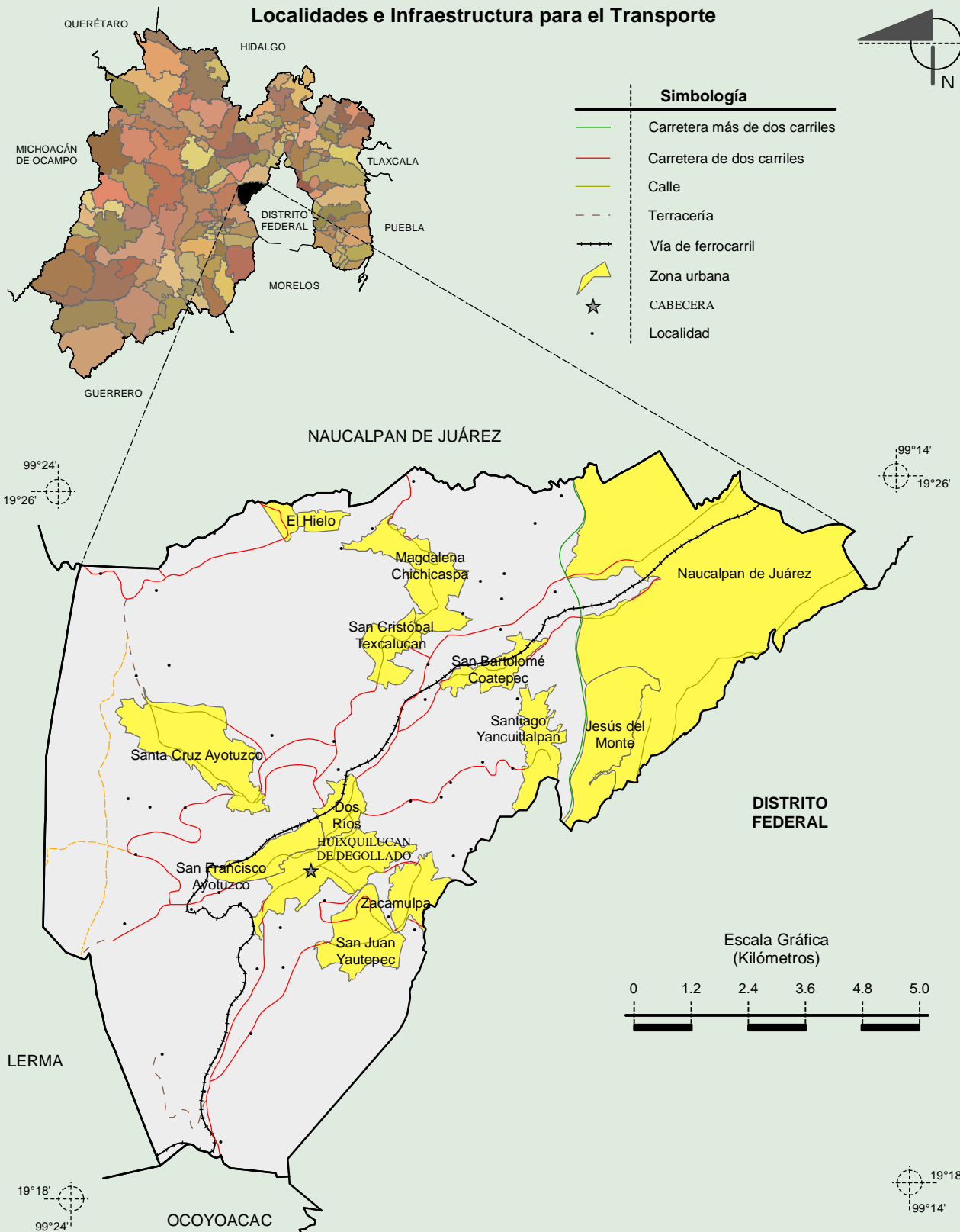
Hablantes de lengua indígena	Dialecto	Número de personas
	Amuzgo, Chatino, Chocho, Chol, Chontal, Chontal de Oaxaca, Chuj, Cuicateco, Huasteco, Lenguas Chinantecas, Mixtecas, Zapotecas, Maya, Mazahua, Mazateco, Mixe, Náhuatl, Ocuilteco, Otomí, Popoloca, Popoluca, Purépecha, Tarahumara, Tepehua, Tlapaneco, Tojolabal, Totonaca, Triqui, Tzeltal, Tzotzil, Zoque, otras lenguas indígenas de América, otras lenguas indígenas de México y no especificado.	3 700

Fuente: [http://www3.inegi.org.mx/sistemas/iter/entidad\\_indicador.aspx?ev=5](http://www3.inegi.org.mx/sistemas/iter/entidad_indicador.aspx?ev=5)

	Artesanías	Gastronomía	Música
<b>Cultura popular</b>	El tejido de ixtle y de lana, y el papel de china picado, cuadros de popote coloreado, el repujado en lámina, macramé y madera.	Popochas en chile verde con vinagreras o flores de calabaza, al pipián, la chantaina y las habas mártires. El turista puede gustar de las carnitas de puerco, barbacoa enchilada, queso de puerco y chicharrón.	De violín y bandas de viento.

Fuente: [www.e-local.gob.mx/wb2/ELOCAL/EMM\\_mexico](http://www.e-local.gob.mx/wb2/ELOCAL/EMM_mexico)

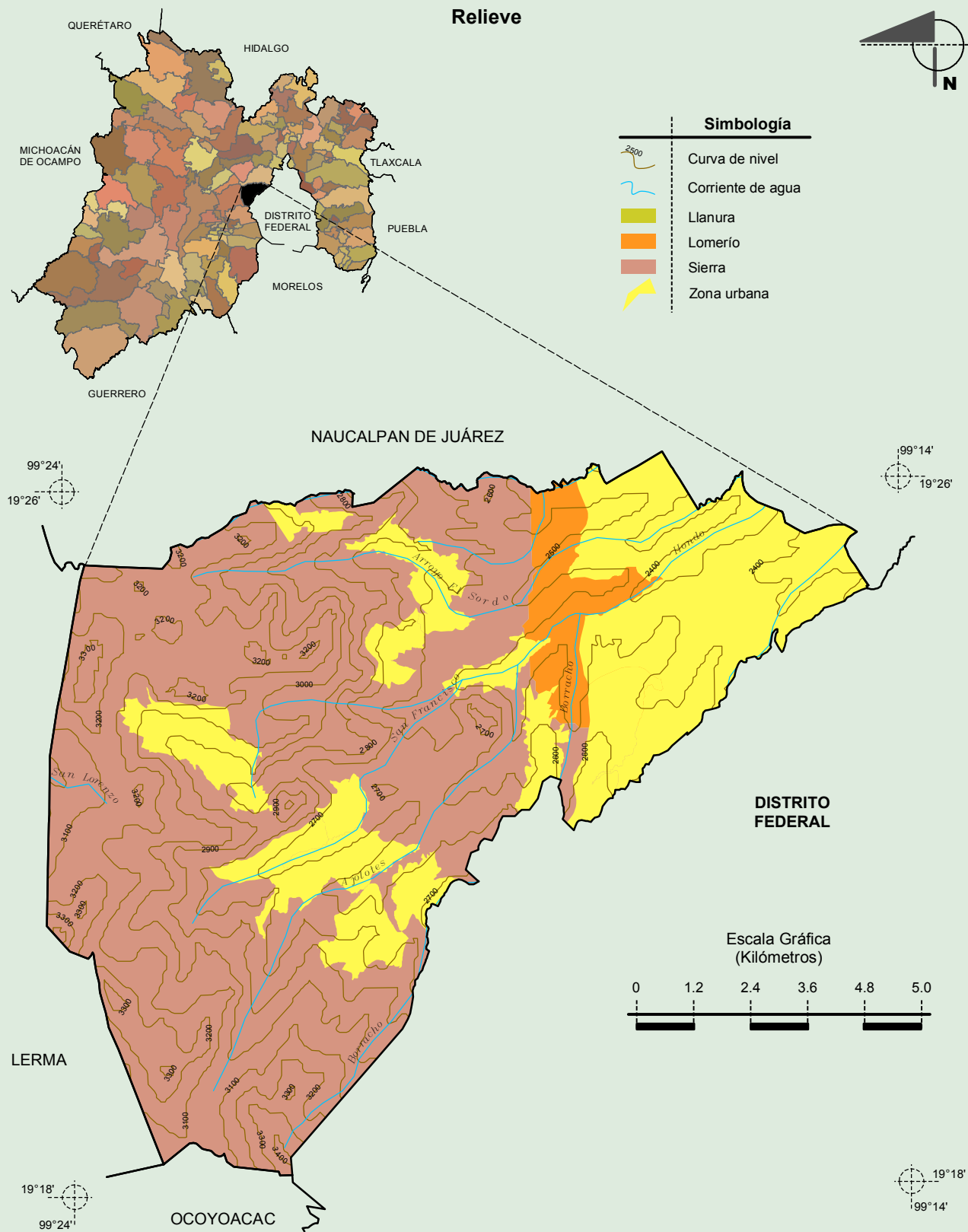
**Compendio de información geográfica municipal de los Estados Unidos Mexicanos  
Huixquilucan, México**



INEGI. Compendio de información geográfica municipal 2010. Huixquilucan, México. 2010

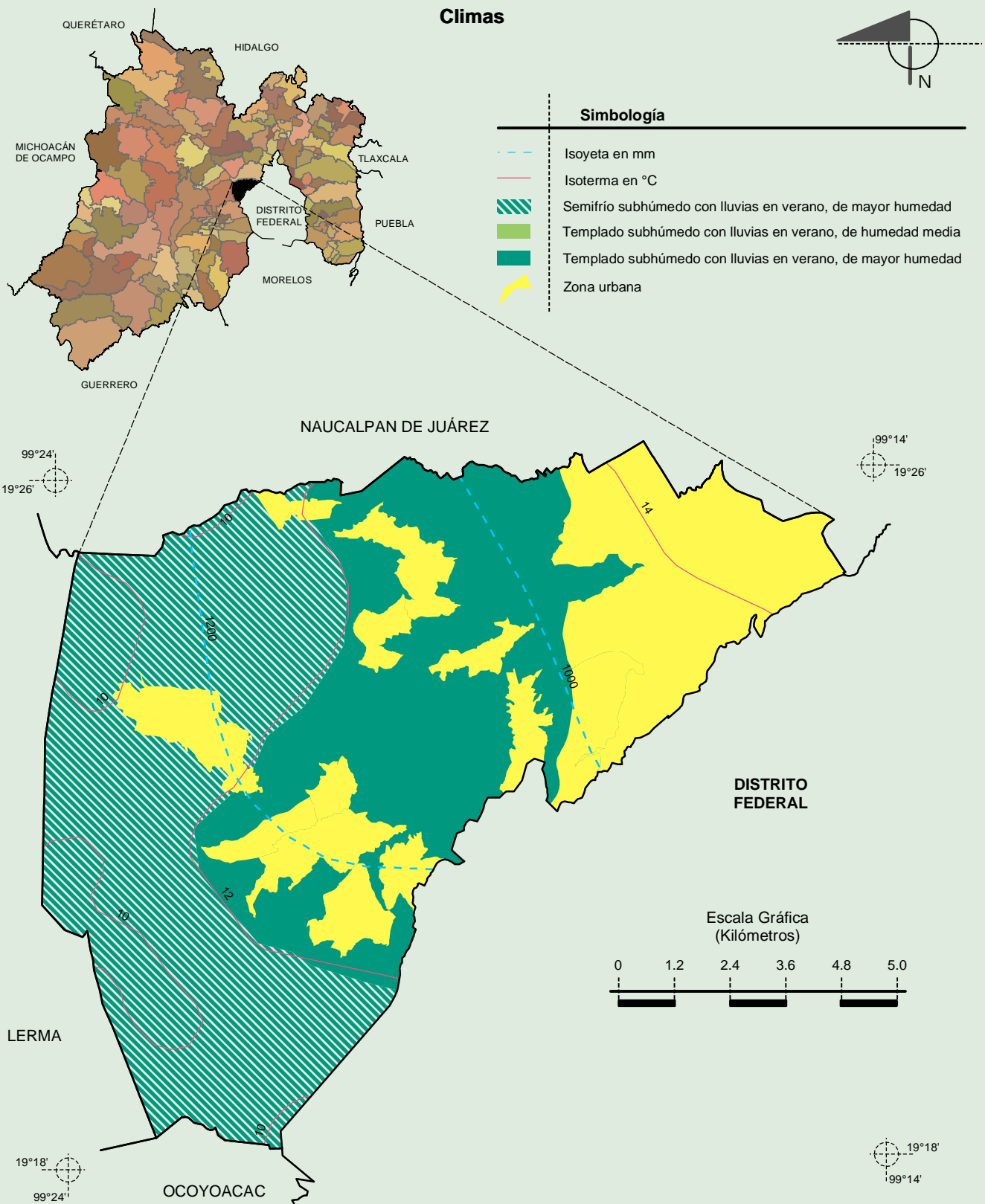
Fuente: INEGI. *Marco Geoestadístico Municipal 2010, versión 4.3.*  
INEGI. Información Topográfica Digital Escala 1:250 000 serie III.

**Compendio de información geográfica municipal de los Estados Unidos Mexicanos  
Huixquilucan, México**



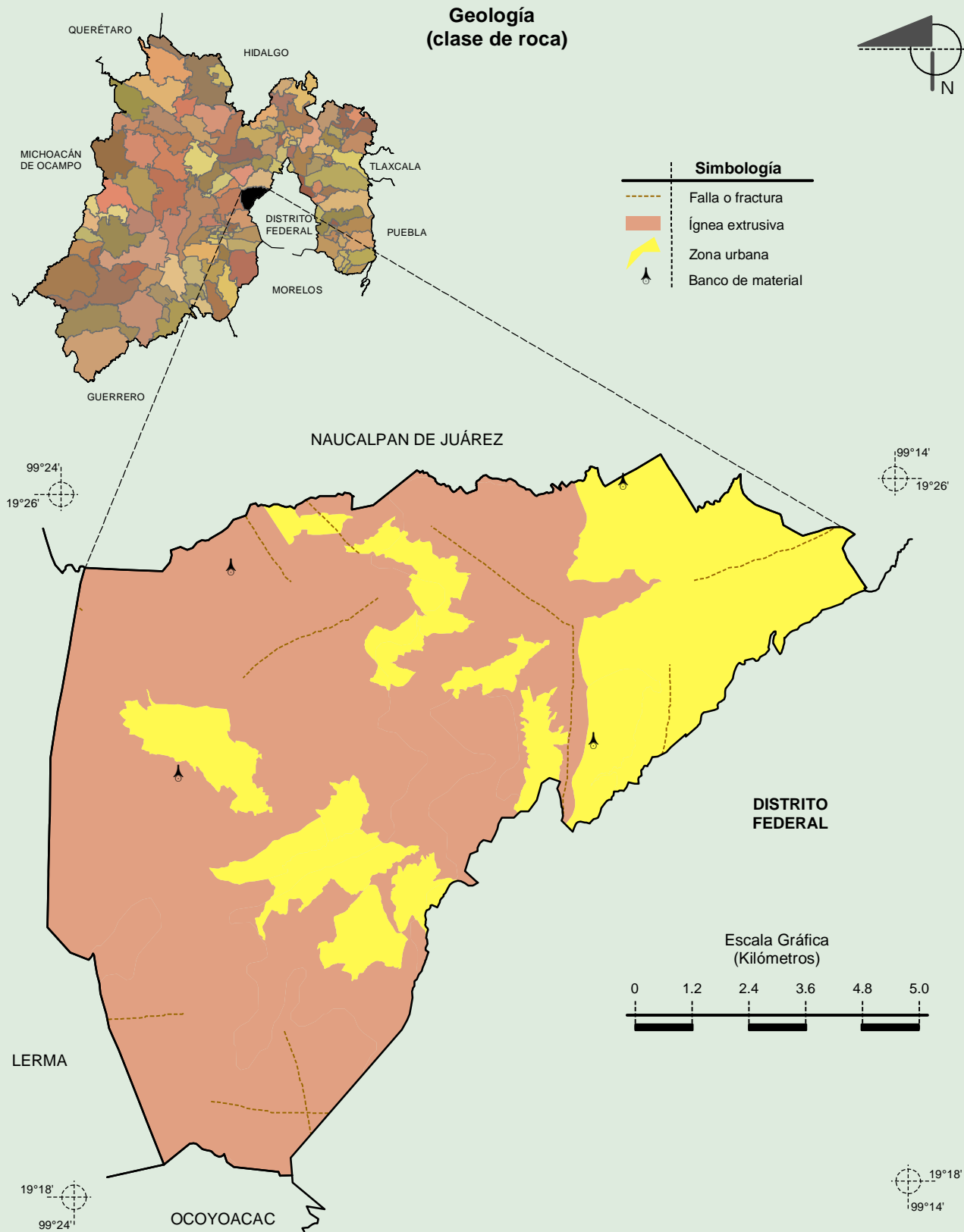
Fuente: INEGI. *Marco Geoestadístico Municipal 2010, versión 4.3.*  
 INEGI. Continuo Nacional del Conjunto de Datos Geográficos de la Carta Fisiográfica 1:1 000 000, serie I.  
 INEGI-CONAGUA. 2007. Mapa de la Red Hidrográfica Digital de México escala 1:250 000. México.  
 INEGI. Información Topográfica Digital Escala 1:250 000 serie III.

**Compendio de información geográfica municipal de los Estados Unidos Mexicanos  
Huixquilucan, México**



Fuente: INEGI. *Marco Geoestadístico Municipal 2010, versión 4.3.*  
INEGI. Continuo Nacional del Conjunto de Datos Geográficos de las Cartas de Climas, Precipitación Total Anual y Temperatura Media Anual 1:1 000 000, serie I.

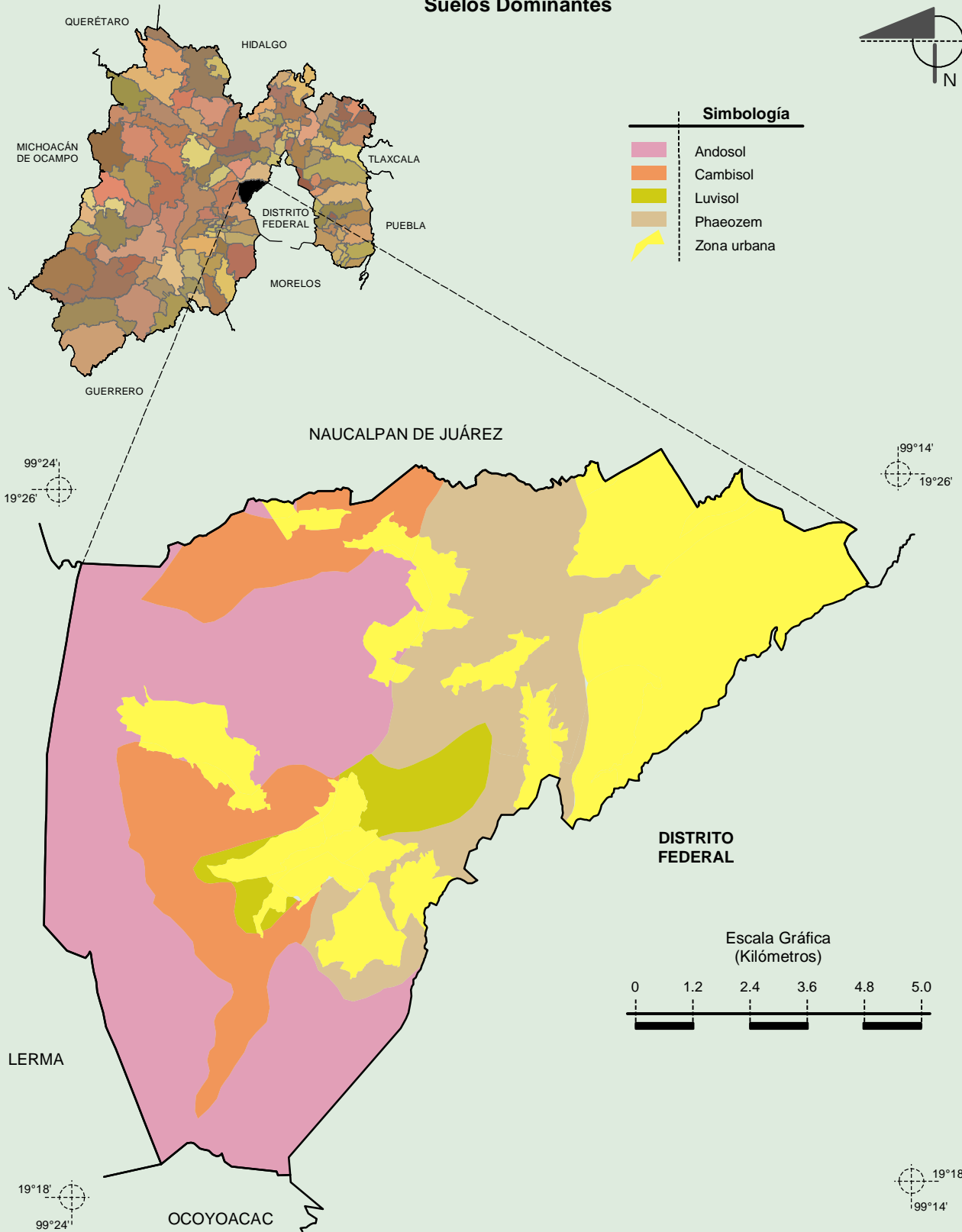
**Compendio de información geográfica municipal de los Estados Unidos Mexicanos  
Huixquilucan, México**



Fuente: INEGI. *Marco Geoestadístico Municipal 2010, versión 4.3.*

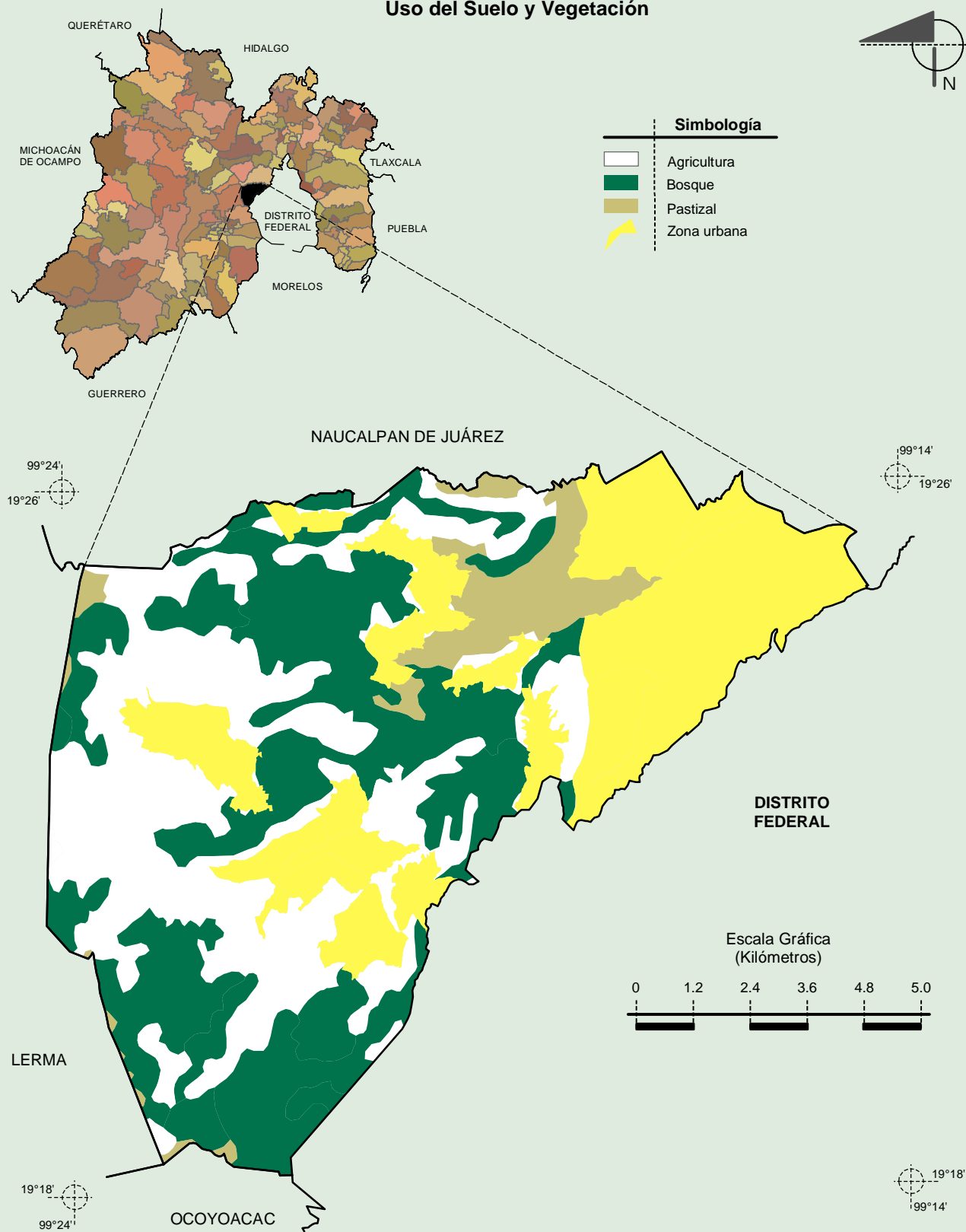
INEGI. Continuo Nacional del Conjunto de Datos Geográficos de la Carta Geológica 1:250 000, serie I.

Suelos Dominantes



Fuente: INEGI. *Marco Geoestadístico Municipal 2010, versión 4.3.*  
 INEGI. Conjunto de Datos Vectorial Edafológico, Escala 1:250 000, Serie II (Continuo Nacional).

Uso del Suelo y Vegetación



Fuente: INEGI. Marco Geoestadístico Municipal 2010, versión 4.3.  
 INEGI. Conjunto de Datos Vectoriales de Uso del Suelo y Vegetación Serie III Escala 1:250 000.