



Compendio de información geográfica municipal 2010

Ixtapaluca

México



INSTITUTO NACIONAL
DE ESTADÍSTICA Y GEOGRAFÍA

**Compendio de información geográfica municipal de los
Estados Unidos Mexicanos
Ixtapaluca, México
clave geoestadística 15039**

	Coordenadas y altitud	Colindancias	Otros datos
Ubicación geográfica	Entre los paralelos 19° 14' y 19° 24' de latitud norte; los meridianos 98° 38' y 98° 58' de longitud oeste; altitud entre 2 200 y 4 200 m.	Colinda al norte con los municipios de Chicoloapan, Texcoco y el Estado de Puebla; al este con el Estado de Puebla y los municipios de Tlalmanalco y Chalco; al sur con los municipios de Tlalmanalco y Chalco; al oeste con los municipios de Chalco, Valle de Chalco Solidaridad, La Paz y Chicoloapan.	Ocupa el 1.46% de la superficie del estado. Cuenta con 52 localidades y una población total de 467 361 habitantes http://mapserver.inegi.org.mx/mgn2k/ ; resultado del censo 2010.

	Provincia	Subprovincia	Sistemas de topoformas
Fisiografía	Eje Neovolcánico (100%)	Lagos y Volcanes de Anáhuac (100%)	Sierra volcánica con estrato volcanes o estrato volcanes aislados (58.4%), Lomerío de basalto (26.51%), Vaso lacustre (14.86%) y Vaso lacustre con lomerío (0.23%)

	Rango de temperatura	Rango de precipitación	Clima
Clima	6 – 16°C	600 – 1 100 mm	Semifrío subhúmedo con lluvias en verano, de mayor humedad (48.1%), templado subhúmedo con lluvias en verano, de menor humedad (25.73%), templado subhúmedo con lluvias en verano, de mayor humedad (14.51%) y templado subhúmedo con lluvias en verano, de humedad media (11.66%)

	Periodo	Roca	Sitios de interés
Geología	Neógeno (73.68%) y Cuaternario (10.39%)	Ígnea extrusiva: andesita (52.78%), toba básica (5.76%), toba intermedia (0.81%), brecha volcánica básica (0.32%) y brecha volcánica intermedia (0.3%) Sedimentaria: brecha sedimentaria (19.79%) Suelo: aluvial (4.31%)	Bancos de material: mampostería y agregados

Nota: el porcentaje faltante corresponde a Zona Urbana con (15.93%).

Edafología	Suelo dominante
	Andosol (39.76%), Phaeozem (34.03%), Cambisol (5.95%) y Regosol (4.33%)

Nota: el porcentaje faltante corresponde a Zona Urbana con (15.93%).

Hidrografía	Región hidrológica	Cuenca	Subcuenca	Corrientes de agua	Cuerpos de agua
	Pánuco (70.43%) y Balsas (29.57%)	R. Moctezuma (70.43%) y R. Atoyac (29.57%)	L. Texcoco y Zumpango (70.43%) y R. Atoyac - San Martín Texmelucan (29.57%)	Intermitentes: Coatlinchan, El Capulín, Arroyo Las Jícaras, La Cruz y Santo Domingo	No disponible

Uso del suelo y vegetación	Uso del suelo	Vegetación
	Agricultura (27.82%) y zona urbana (15.93%)	Bosque (50.35%) y pastizal (5.9%)

Uso potencial de la tierra	Agrícola	Pecuario
	Para la agricultura mecanizada continua (32.77%) Para la agricultura de tracción animal continua (10.55%) Para la agricultura de tracción animal estacional (3.03%) Para la agricultura manual continua (37.72%) No apta para la agricultura (15.93%)	Para el desarrollo de praderas cultivadas (32.77%) Para el aprovechamiento de la vegetación natural diferente del pastizal (13.58%) No apta para la agricultura (53.65%)

Zona urbana	Las zonas urbanas están creciendo sobre suelos del Cuaternario, rocas sedimentarias del Neógeno y rocas ígneas extrusivas del Cuaternario; en lomeríos, llanuras y sierras; sobre áreas donde originalmente había suelos denominados Regosol, Phaeozem y Andosol; tienen clima templado subhúmedo con lluvias en verano, de menor humedad, templado subhúmedo con lluvias en verano, de humedad media y semifrío subhúmedo con lluvias en verano, de mayor humedad, y están creciendo sobre terrenos previamente ocupados por agricultura, pastizales y bosques.
--------------------	--

Zonas arqueológicas y monumentos históricos	Zona arqueológica de Acozac.
--	------------------------------

Fuente: www.e-local.gob.mx/wb2/ELOCAL/EMM_mexico

	Dialecto	Número de personas
Hablantes de lengua indígena	Amuzgo, Amuzgo de Oaxaca, Chatino, Chocho, Chol, Chontal, Chontal de Oaxaca, Cora, Cuicateco, Huasteco, Huichol, Lenguas Chinantecas, Mixtecas, Zapotecas, Mame, Matlatzinca, Maya, Mazahua, Mazateco, Mixe, Náhuatl, Otomí, Popoloca, Popoluca, Purépecha, Tarahumara, Tepehua, Tlapaneco, Totonaca, Triqui, Tzeltal, Tzotzil, Yaqui, Zoque, otras lenguas indígenas de México y no especificado.	7 996

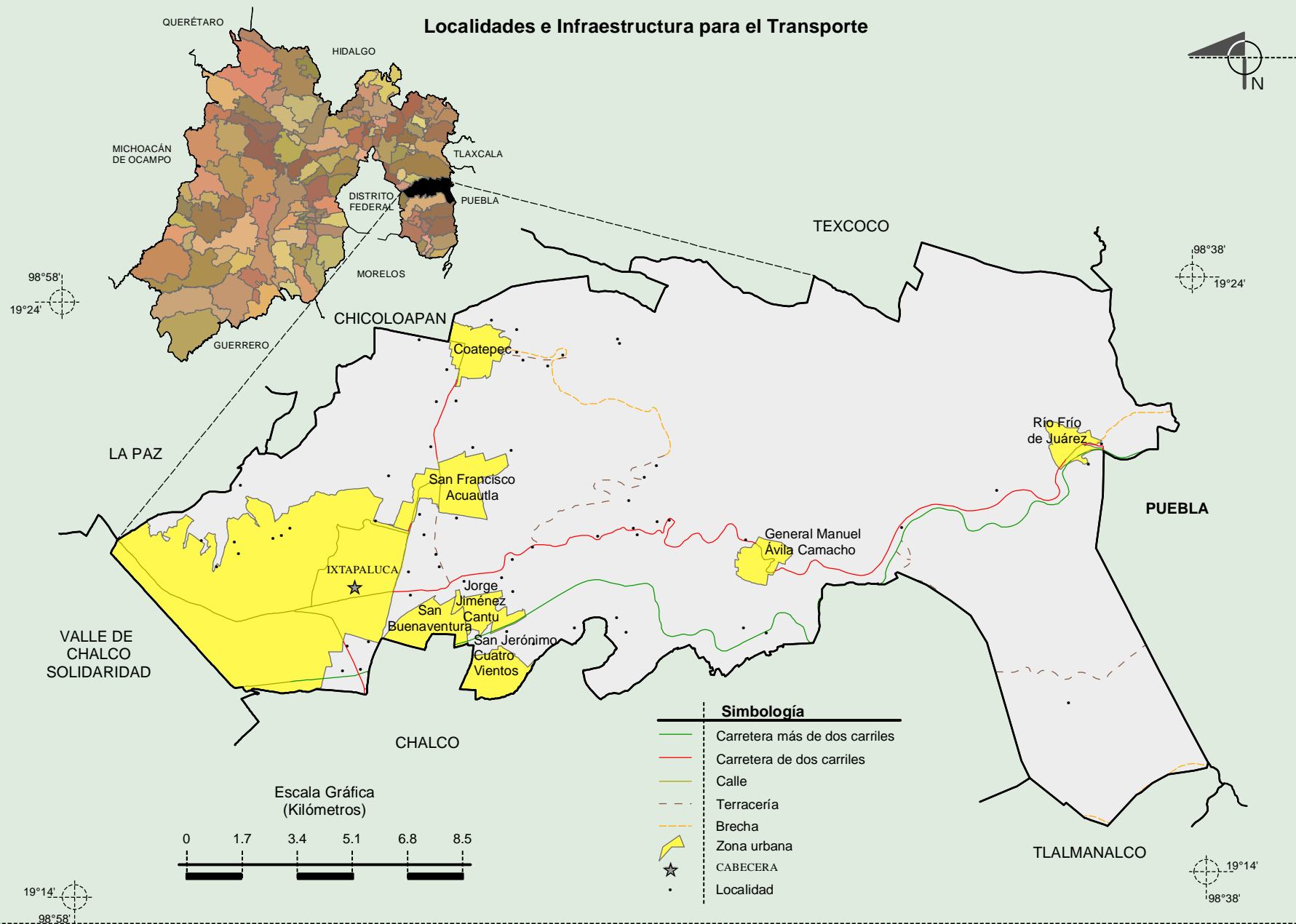
Fuente: http://www3.inegi.org.mx/sistemas/iter/entidad_indicador.aspx?ev=5

	Artesanías	Gastronomía	Música
Cultura popular	Juguetes didácticos y rompecabezas con madera, confecciona bolsas, morrales, carteras, porta llaves, cinturones, hebillas, zapatos y diademas.	Frijoles amanegüas y quebrados, conejo en chile macho, chilaquiles en molcajete y nopales pobres.	Salsa, cumbias, dance, tecno y rap.

Fuente: www.e-local.gob.mx/wb2/ELOCAL/EMM_mexico

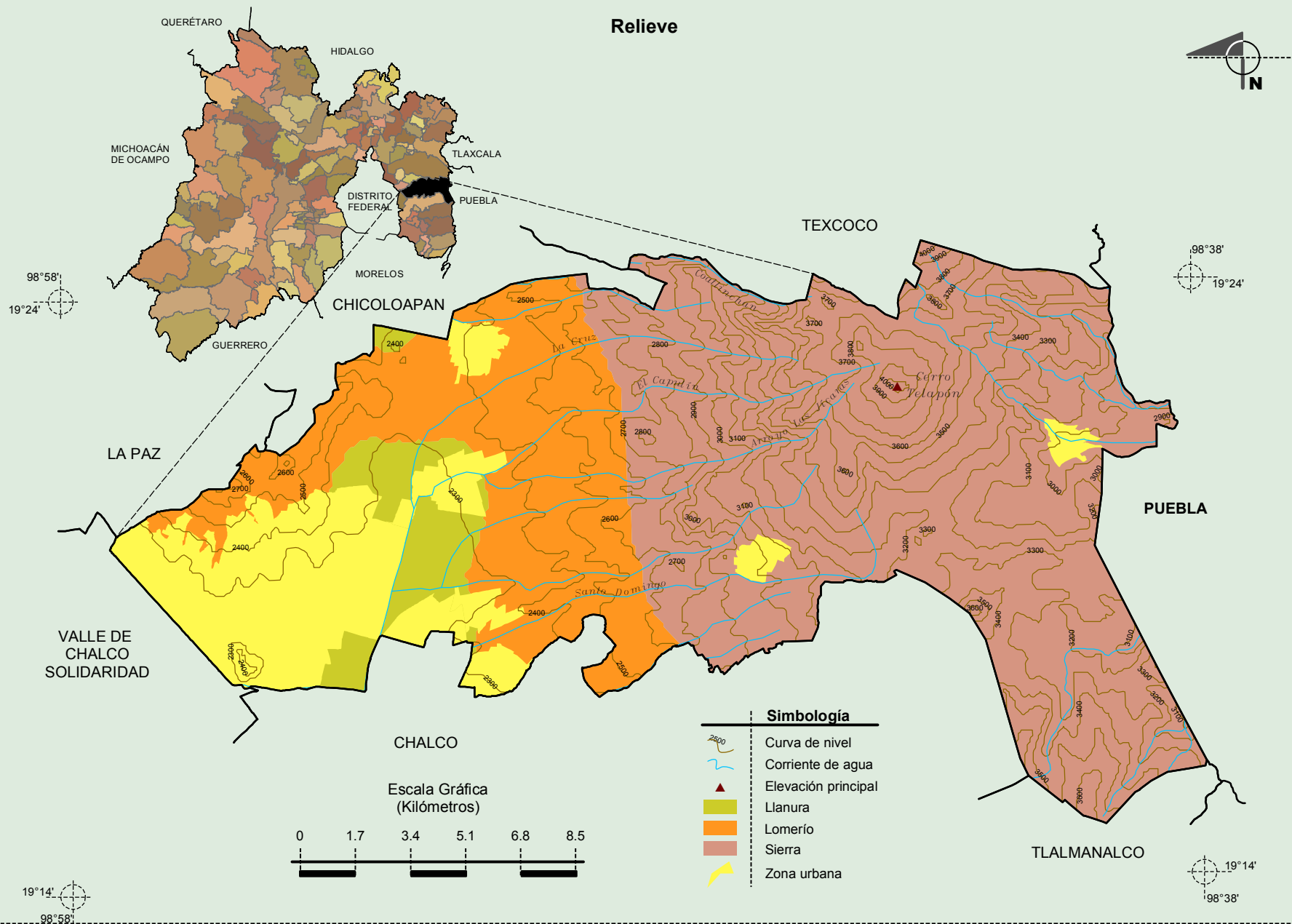
**Compendio de información geográfica municipal de los Estados Unidos Mexicanos
Ixtapaluca, México**

INEGI. Compendio de información geográfica municipal 2010. Ixtapaluca, México. 2010



Fuente: INEGI. Marco Geoestadístico Municipal 2010, versión 4.3.
INEGI. Información Topográfica Digital Escala 1:250 000 serie III.

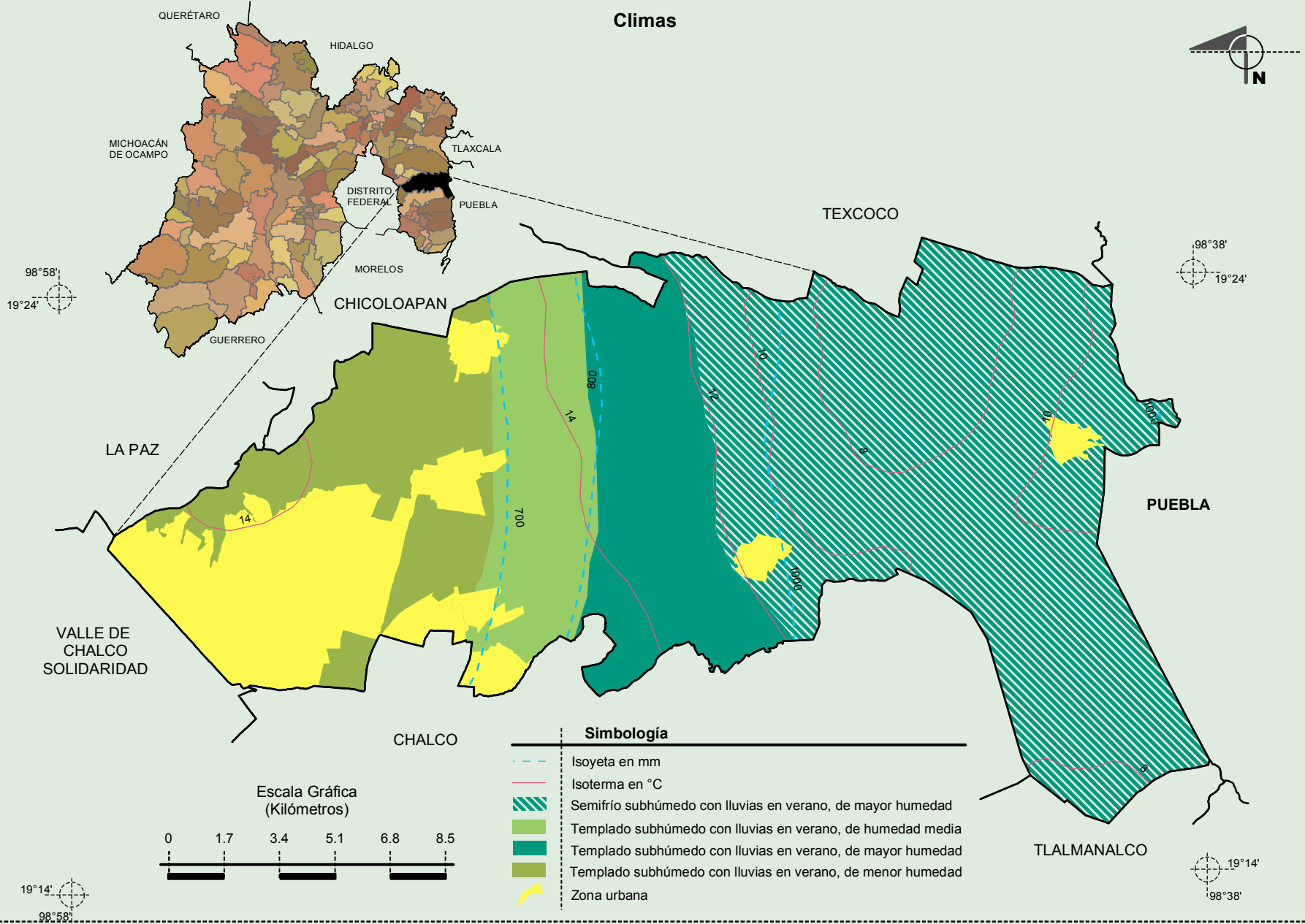
**Compendio de información geográfica municipal de los Estados Unidos Mexicanos
Ixtapaluca, México**



Fuente: INEGI. Marco Geoestadístico Municipal 2010, versión 4.3.
 INEGI. Continuo Nacional del Conjunto de Datos Geográficos de la Carta Fisiográfica 1:1 000 000, serie I.
 INEGI-CONAGUA. 2007. Mapa de la Red Hidrográfica Digital de México escala 1:250 000. México.
 INEGI. Información Topográfica Digital Escala 1:250 000 serie III.

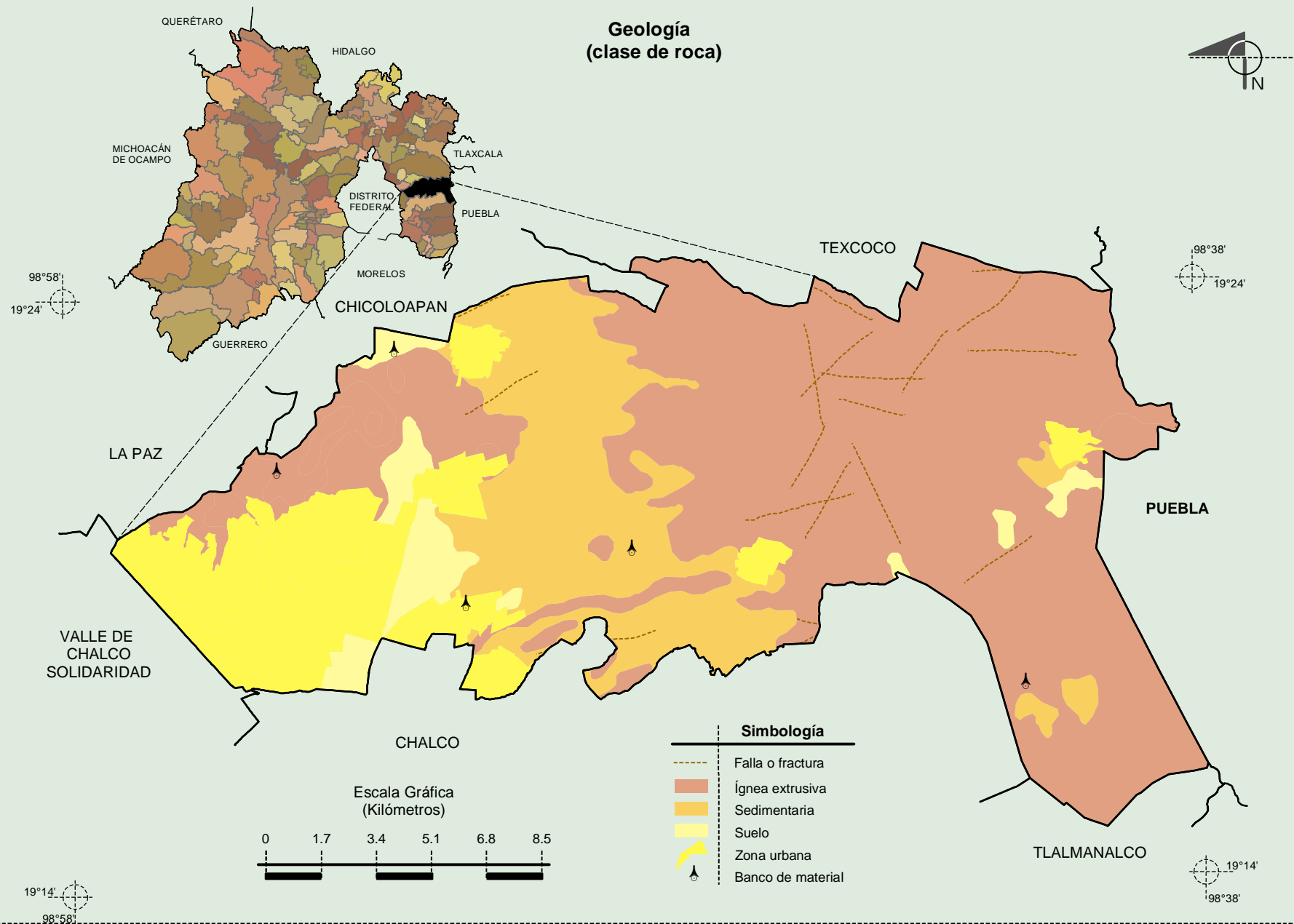
**Compendio de información geográfica municipal de los Estados Unidos Mexicanos
Ixtapaluca, México**

INEGI. Compendio de información geográfica municipal 2010. Ixtapaluca, México. 2010



Fuente: INEGI. *Marco Geoestadístico Municipal 2010, versión 4.3.*
 INEGI. Continuo Nacional del Conjunto de Datos Geográficos de las Cartas de Climas, Precipitación Total Anual y Temperatura Media Anual 1:1 000 000, serie I.

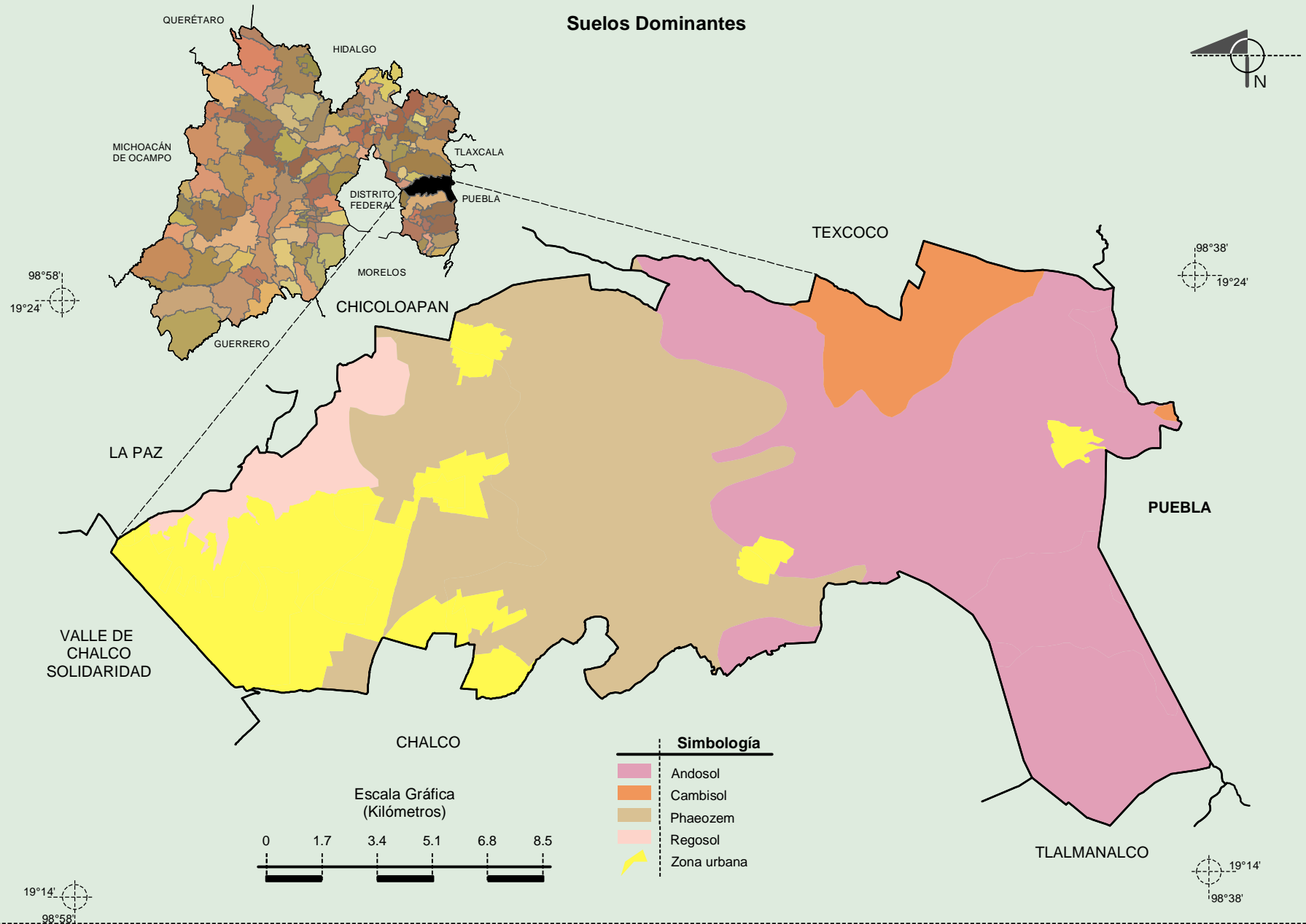
**Compendio de información geográfica municipal de los Estados Unidos Mexicanos
Ixtapaluca, México**



Fuente: INEGI. *Marco Geoestadístico Municipal 2010, versión 4.3.*
INEGI. Continuo Nacional del Conjunto de Datos Geográficos de la Carta Geológica 1:250 000, serie I.

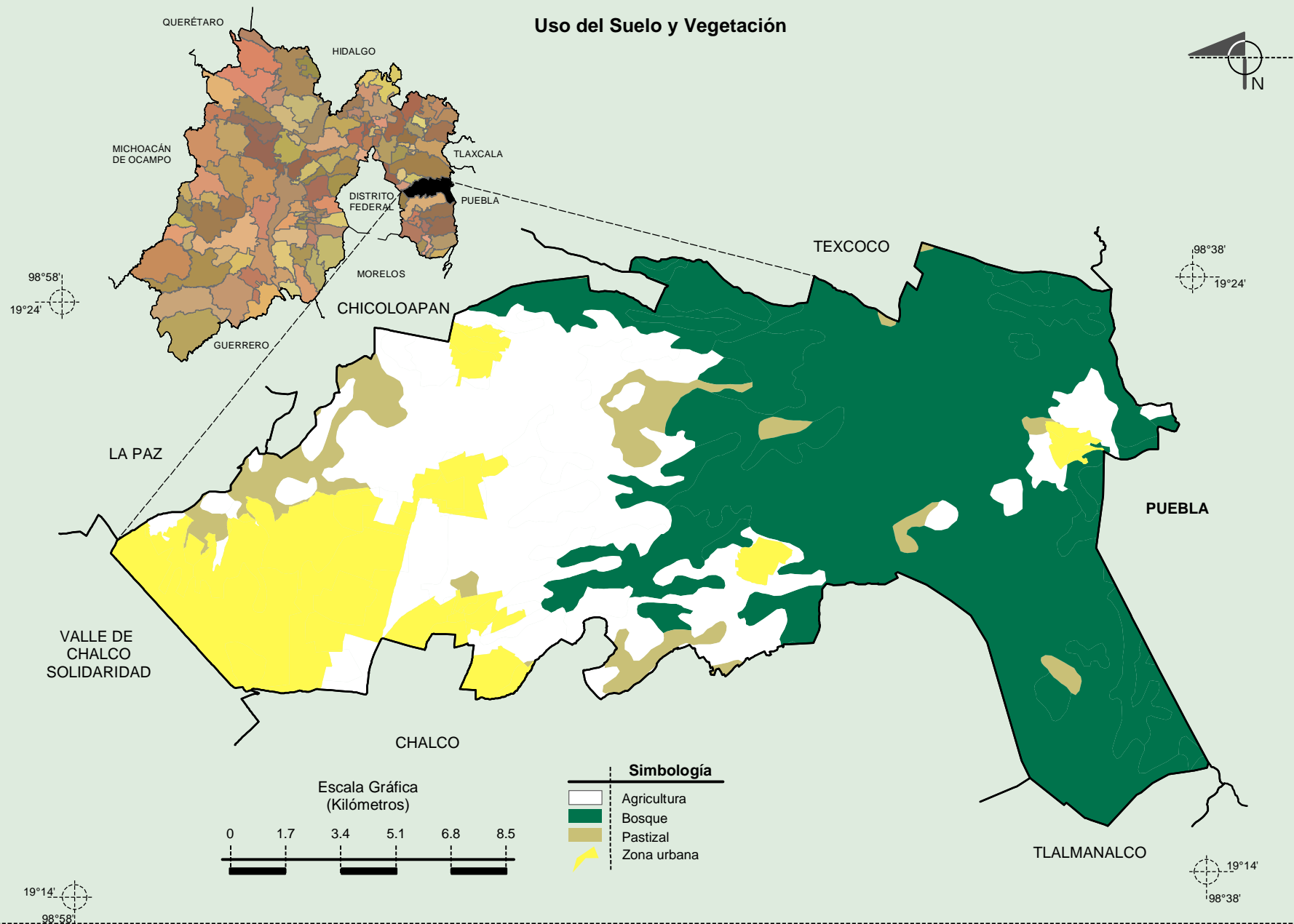
**Compendio de información geográfica municipal de los Estados Unidos Mexicanos
Ixtapaluca, México**

INEGI. Compendio de información geográfica municipal 2010. Ixtapaluca, México. 2010



Fuente: INEGI. Marco Geoestadístico Municipal 2010, versión 4.3.
INEGI. Conjunto de Datos Vectorial Edafológico, Escala 1:250 000, Serie II (Continuo Nacional).

**Compendio de información geográfica municipal de los Estados Unidos Mexicanos
Ixtapaluca, México**



Fuente: INEGI. *Marco Geoestadístico Municipal 2010, versión 4.3.*
INEGI. Conjunto de Datos Vectoriales de Uso del Suelo y Vegetación Serie III Escala 1:250 000.