

Instituto Nacional de Estadística y Geografía



# Compendio de información geográfica municipal 2010

Ixtapan del Oro

México



INSTITUTO NACIONAL  
DE ESTADÍSTICA Y GEOGRAFÍA

## Compendio de información geográfica municipal de los Estados Unidos Mexicanos Ixtapan del Oro, México clave geoestadística 15041

Ubicación geográfica	Coordenadas y altitud	Colindancias	Otros datos
	Entre los paralelos 19° 12' y 19° 20' de latitud norte; los meridianos 100° 13' y 100° 21' de longitud oeste; altitud entre 1 200 y 2 900 m.	Colinda al norte con el Estado de Michoacán de Ocampo y el municipio de Donato Guerra; al este con los municipios de Donato Guerra y Valle de Bravo; al sur con los municipios de Valle de Bravo y Santo Tomás; al oeste con el municipio de Santo Tomás y el Estado de Michoacán de Ocampo.	Ocupa el 0.45% de la superficie del estado. Cuenta con 18 localidades y una población total de 6 629 habitantes <a href="http://mapserver.inegi.org.mx/mgn2k/">http://mapserver.inegi.org.mx/mgn2k/</a> ; resultado del censo 2010.

Fisiografía	Provincia	Subprovincia	Sistemas de topoformas
	Sierra Madre del Sur (56.98%) y Eje Neovolcánico (43.02%)	Depresión del Balsas (56.98%) y Mil Cumbres (43.02%)	Sierra alta compleja con cañadas (56.98%), Lomerío de basalto con mesetas (22.46%) y Sierra volcánica de laderas escarpadas (20.56%)

Clima	Rango de temperatura	Rango de precipitación	Clima
	16 – 22°C	800 – 1 100 mm	Templado subhúmedo con lluvias en verano, de mayor humedad (53.99%) y semicálido subhúmedo con lluvias en verano, de humedad media (46.01%)

Geología	Periodo	Roca	Sitios de interés
	Jurásico superior-Cretácico inferior (48.91%), Neógeno (28.53%), Cuaternario (15.31%) y Terciario (6.74%)	Ígnea intrusiva: diorita (6.74%) Ígnea extrusiva: andesita (27.12%) y basalto (15.31%) Sedimentaria: brecha sedimentaria (1.41%) Metamórfica: metasedimentaria (42.05%) y metavolcánica (6.86%)	No disponible

*Nota: el porcentaje faltante corresponde a Zona Urbana con (0.51%).*

Edafología	Suelo dominante
	Andosol (41.22%), Leptosol (26.52%), Luvisol (24.92%), Cambisol (6.33%) y Vertisol (0.5%)

*Nota: el porcentaje faltante corresponde a Zona Urbana con (0.51%).*

Hidrografía	Región hidrológica	Cuenca	Subcuenca	Corrientes de agua	Cuerpos de agua
	Balsas (100%)	R. Cutzamala (100%)	R. Tilostoc (98.95%) y R. Zitácuaro (1.05%)	Intermitente: Tilastoc Perennes: Tilastoc y Chiranguero	No disponible

Uso del suelo y vegetación	Uso del suelo	Vegetación
	Agricultura (10.1%) y zona urbana (0.51%)	Bosque (61.03%), pastizal (23.69%) y selva (4.67%)

Uso potencial de la tierra	Agrícola	Pecuario
	Para la agricultura mecanizada continua (1.06%) Para la agricultura manual estacional (0.97%) No apta para la agricultura (97.97%)	Para el desarrollo de praderas cultivadas (1.06%) Para el aprovechamiento de la vegetación natural únicamente por el ganado caprino (98.43%) No apta para uso pecuario (0.51%)

Zona urbana	La zona urbana está creciendo sobre rocas metamórficas y rocas ígneas extrusivas del Neógeno y Cuaternario, en sierras; sobre áreas donde originalmente había suelos denominados Andosol y Luvisol; tiene clima semicálido subhúmedo con lluvias en verano, de humedad media, y está creciendo sobre terrenos previamente ocupados por agricultura y bosques.
-------------	---

Zonas arqueológicas y monumentos históricos	Iglesia de San Martín Ocochitepec
---	-----------------------------------

Fuente: [www.semarnat.gob.mx/temas/ordenamientoecologico/Documents/documentos\\_monarca/anexo\\_turistica\\_monarca.pdf](http://www.semarnat.gob.mx/temas/ordenamientoecologico/Documents/documentos_monarca/anexo_turistica_monarca.pdf)

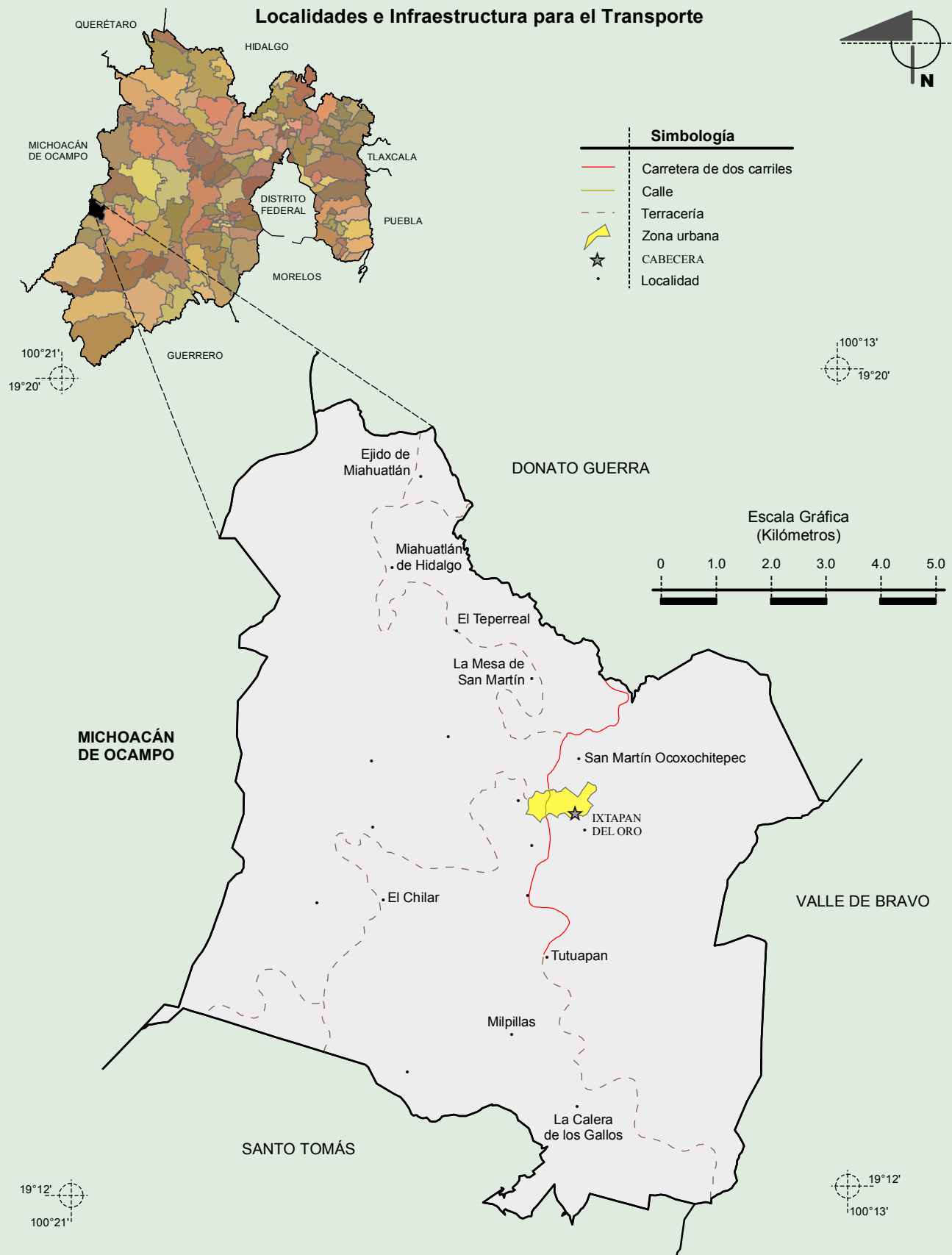
Hablantes de lengua indígena	Dialecto	Número de personas
	Mazahua y no especificado.	61

Fuente: [http://www3.inegi.org.mx/sistemas/ter/entidad\\_indicador.aspx?ev=5](http://www3.inegi.org.mx/sistemas/ter/entidad_indicador.aspx?ev=5)

Cultura popular	Artesanías	Gastronomía	Música
	Muebles de madera, tejido y bordados de fajillas y morrales, pinturas sobre piedra y fabricación de tapetes	Tamales de ceniza, panzones y tortillas de harina, pan de dulce y de llanta, barbacoa de hoyo, mole de gallina y guajolote, ensalada de Noche Buena, buñuelos, humildes, agua de sambumbia, atole de guayaba y paletas de zarza silvestre.	Moderna.

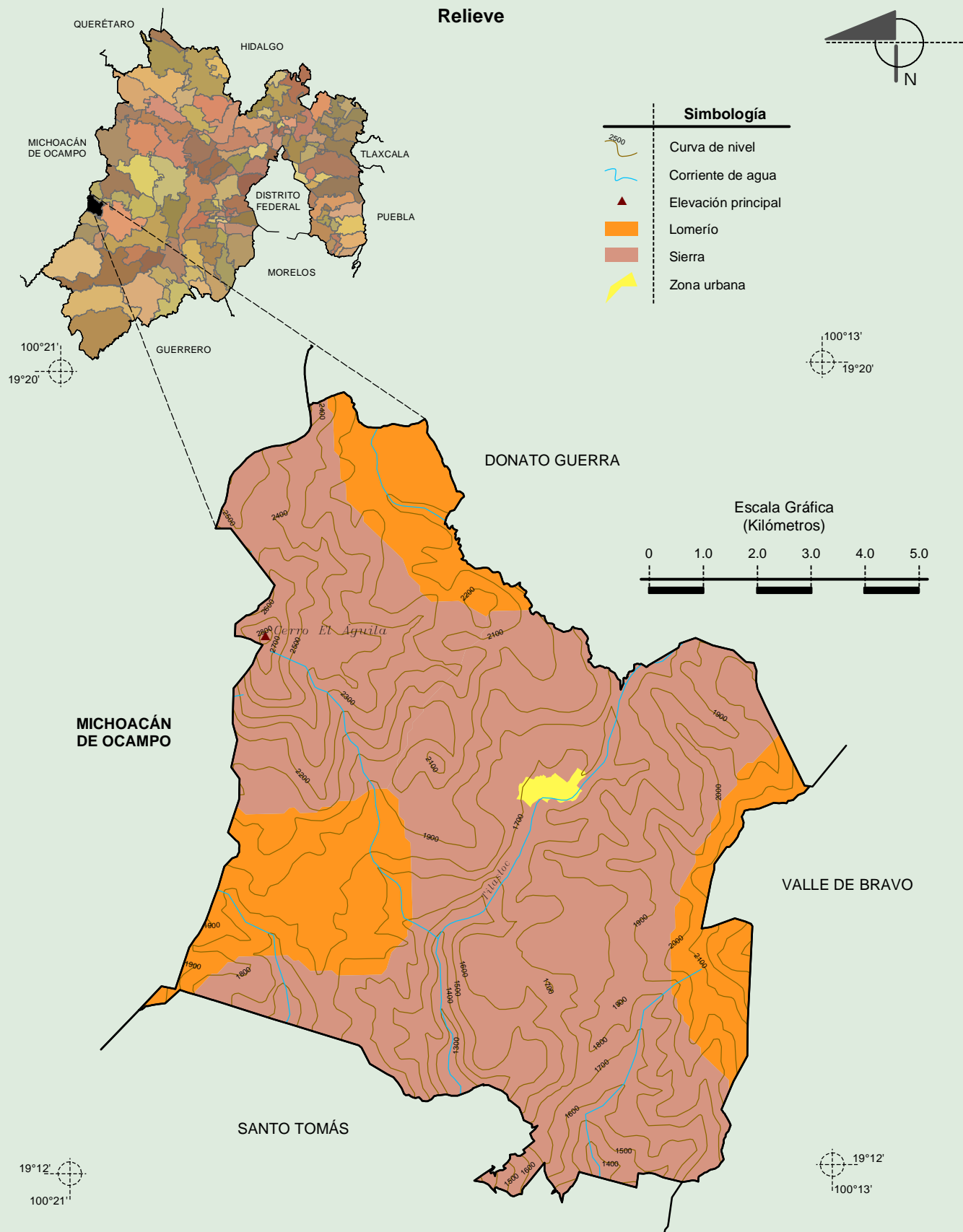
Fuente: [www.semarnat.gob.mx/temas/ordenamientoecologico/Documents/documentos\\_monarca/anexo\\_turistica\\_monarca.pdf](http://www.semarnat.gob.mx/temas/ordenamientoecologico/Documents/documentos_monarca/anexo_turistica_monarca.pdf)

**Compendio de información geográfica municipal de los Estados Unidos Mexicanos  
Ixtapan del Oro, México**



Fuente: INEGI. *Marco Geoestadístico Municipal 2010, versión 4.3.*  
 INEGI. Información Topográfica Digital Escala 1:250 000 serie III.

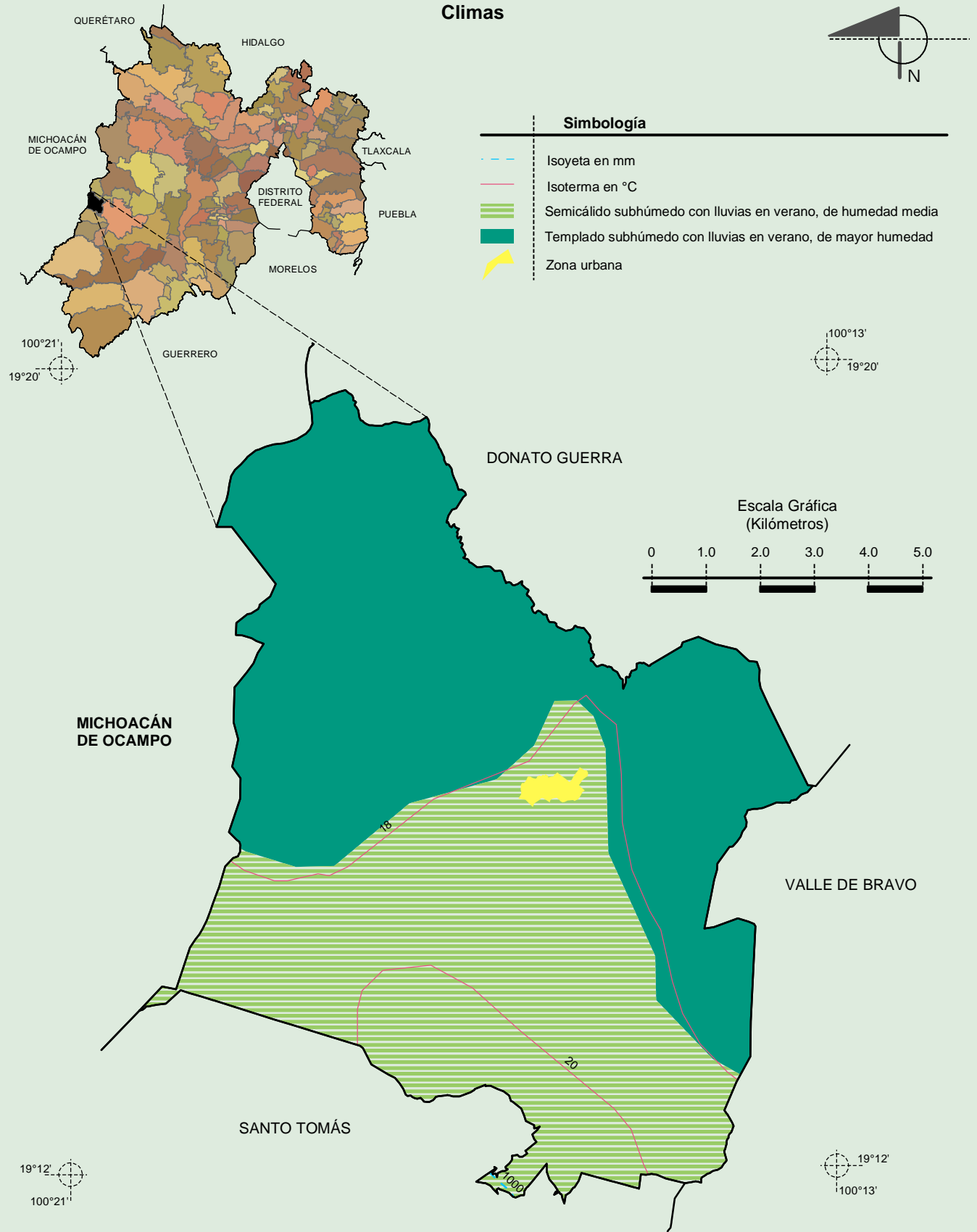
**Compendio de información geográfica municipal de los Estados Unidos Mexicanos  
Ixtapan del Oro, México**



Fuente: INEGI. *Marco Geoestadístico Municipal 2010, versión 4.3.*  
 INEGI. Continuo Nacional del Conjunto de Datos Geográficos de la Carta Fisiográfica 1:1 000 000, serie I.  
 INEGI-CONAGUA. 2007. Mapa de la Red Hidrográfica Digital de México escala 1:250 000. México.  
 INEGI. Información Topográfica Digital Escala 1:250 000 serie III.

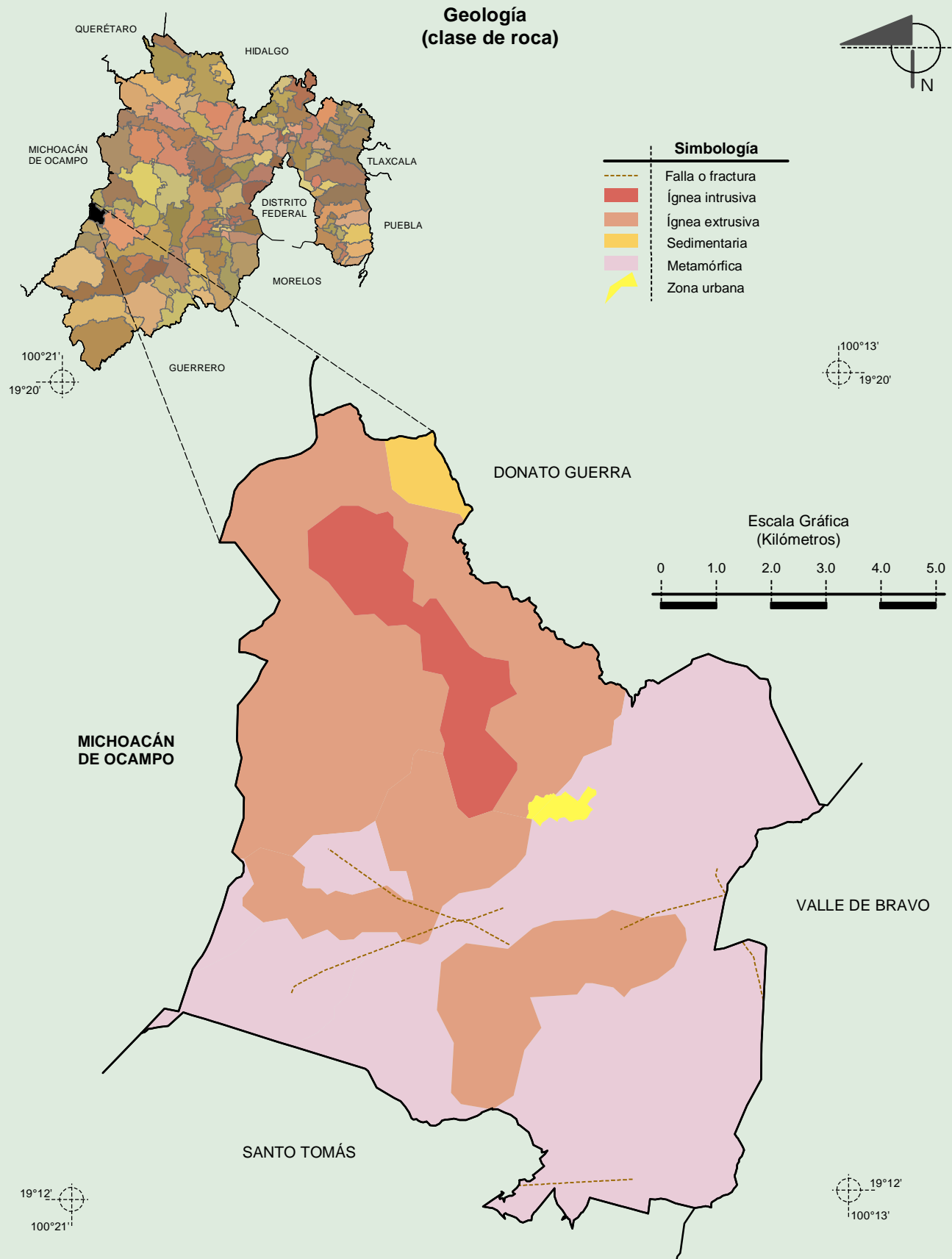
**Compendio de información geográfica municipal de los Estados Unidos Mexicanos  
Ixtapan del Oro, México**

**Climas**



Fuente: INEGI. *Marco Geoestadístico Municipal 2010, versión 4.3.*  
 INEGI. Continuo Nacional del Conjunto de Datos Geográficos de las Cartas de Climas, Precipitación Total Anual y Temperatura Media Anual 1:1 000 000, serie I.

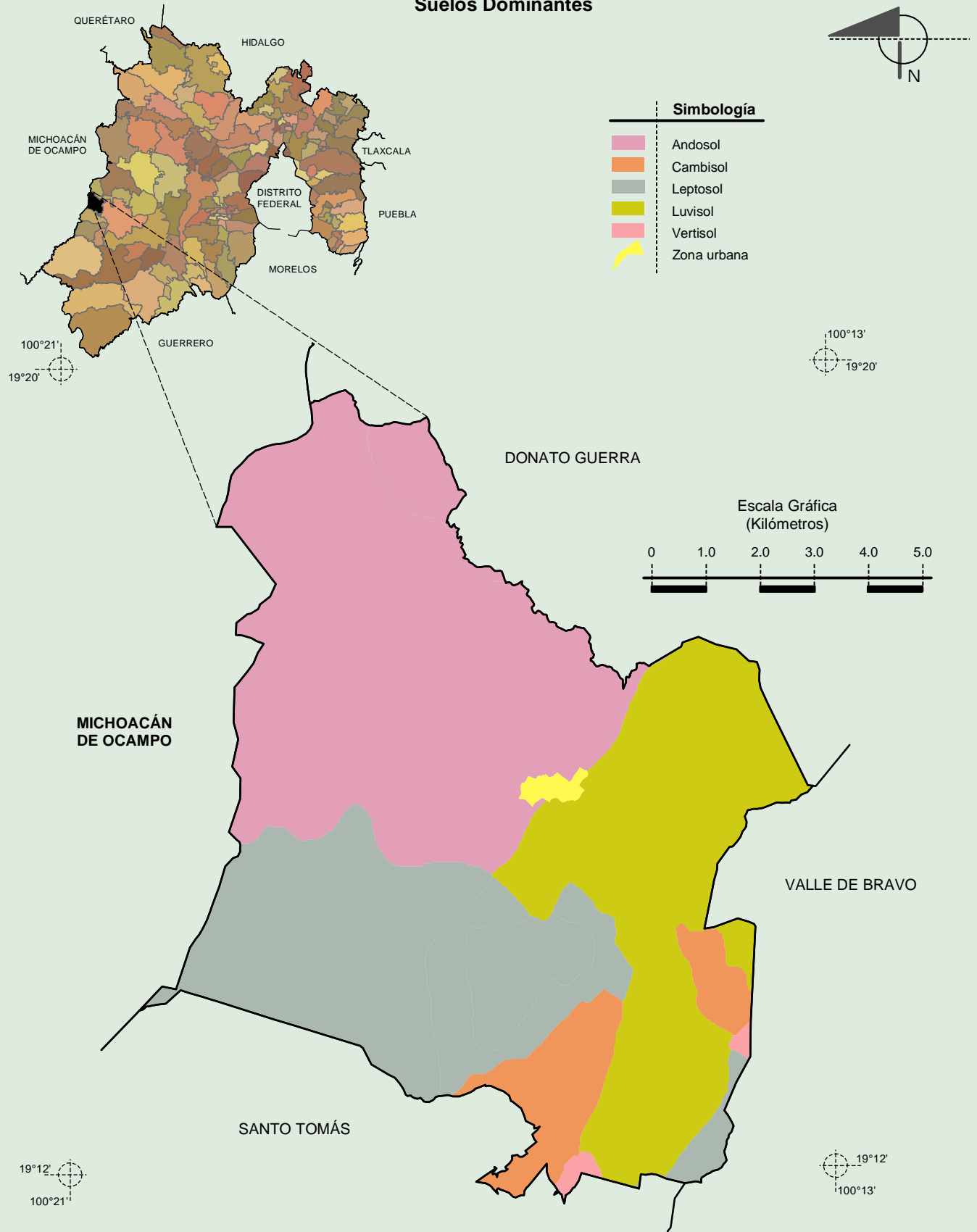
**Compendio de información geográfica municipal de los Estados Unidos Mexicanos  
Ixtapan del Oro, México**



Fuente: INEGI. *Marco Geoestadístico Municipal 2010, versión 4.3.*

INEGI. Continuo Nacional del Conjunto de Datos Geográficos de la Carta Geológica 1:250 000, serie I.

Suelos Dominantes



Fuente: INEGI. *Marco Geoestadístico Municipal 2010, versión 4.3.*

INEGI. Conjunto de Datos Vectorial Edafológico, Escala 1:250 000, Serie II (Continuo Nacional).

Uso del Suelo y Vegetación

