

Instituto Nacional de Estadística y Geografía



Compendio de información geográfica municipal 2010

Jilotepec

México



INSTITUTO NACIONAL
DE ESTADÍSTICA Y GEOGRAFÍA

**Compendio de información geográfica municipal de los
Estados Unidos Mexicanos
Jilotepec, México
clave geoestadística 15045**

	Coordenadas y altitud	Colindancias	Otros datos
Ubicación geográfica	Entre los paralelos 19° 52' y 20° 11' de latitud norte; los meridianos 99° 25' y 99° 44' de longitud oeste; altitud entre 2 200 y 3 200 m.	Colinda al norte con el municipio de Polotitlán, el Estado de Hidalgo y el municipio de Soyaniquilpan de Juárez; al este con el Estado de Hidalgo y el municipio de Soyaniquilpan de Juárez; al sur con el Estado de Hidalgo y con los municipios de Chapa de Mota y Timilpan; al oeste con los municipios de Timilpan, Aculco, Polotitlán y el Estado de Hidalgo.	Ocupa el 2.62% de la superficie del estado. Cuenta con 65 localidades y una población total de 83 755 habitantes http://mapserver.inegi.org.mx/mgn/2k/ ; resultado del censo 2010.

	Provincia	Subprovincia	Sistemas de topoformas
Fisiografía	Eje Neovolcánico (100%)	Llanuras y Sierras de Querétaro e Hidalgo (92.29%) y Lagos y Volcanes de Anáhuac (7.71%)	Lomerío de basalto (73.76%), Vaso lacustre con lomerío (9.15%), Escudo volcanes (9.07%), Sierra compleja (7.71%), Sierra volcánica de laderas tendidas (0.31%)

	Rango de temperatura	Rango de precipitación	Clima
Clima	10 – 16°C	600 – 1 000 mm	Templado subhúmedo con lluvias en verano, de mayor humedad (83.85%), templado subhúmedo con lluvias en verano, de humedad media (13.93%), semifrío subhúmedo con lluvias en verano, de mayor humedad (1.47%) y templado subhúmedo con lluvias en verano, de menor humedad (0.75%)

	Periodo	Roca	Sitios de interés
Geología	Neógeno (95.61%) y Cuaternario (1.31%)	Ígnea extrusiva: basalto (63.11%), volcanoclástico (15.12%), andesita (9.55%), toba ácida (6.12%), brecha volcánica básica (1.6%) y riolita (0.11%) Suelo: aluvial (1.31%)	Banco de material: acabados

Nota: el porcentaje faltante corresponde a Zona Urbana con (1.62%) y Cuerpos de Agua con (1.46%).

Edafología	Suelo dominante
	Luvisol (32.16%), Vertisol (27%), Phaeozem (20.48%), Planosol (9.75%), Cambisol (6.19%) y Leptosol (1.34%)

Nota: el porcentaje faltante corresponde a Zona Urbana con (1.62%) y Cuerpos de Agua con (1.46%).

	Región hidrológica	Cuenca	Subcuenca	Corrientes de agua	Cuerpos de agua
Hidrografía	Pánuco (100%)	R. Moctezuma (100%)	R. Tlautla (27.03%), R. Arroyo Zarco (25.66%), R. Rosas (25.19%), R. Tula (12.54%), R. Tecozutla (7.82%), R. El Salto (1.66%) y R. Alfajayucan (0.1%)	Perennes: Piedras Negras, Mexicaltongo, Chiquito, Colorado, Coscomate, Denxhi y Rio La Ladera Intermitentes: Batha, Hondo, Ahuizote, Depeni, Brazuelos, Arroyo Las Brujas, El Pathe, El Muite, Majuay, Saltillo, La Colorada, El Salto, Tandeje, Arroyo El Tejocote, Colorado, Arroyo Las Tinias, Arroyo Las Lajas, El Sapo, El Jilguero, El Roble, Dexcani, Los Fresnos, Rincón de La Rosa, Cerro Blanco y Peña Prieta	Perennes (1.46%): Danxho, Laguna Santa Elena, Xhimojay, Laguna Bordo la Huaracha, Laguna Huapango, Los Quelites, Del Arco y Macua

Uso del suelo y vegetación	Uso del suelo	Vegetación
	Agricultura (60.6%) y zona urbana (1.62%)	Pastizal (24.56%) y bosque (11.76%)

Nota: el porcentaje faltante corresponde a Cuerpos de Agua con (1.46%).

Uso potencial de la tierra	Agrícola	Pecuario
	Para la agricultura mecanizada continua (68.79%) Para la agricultura de tracción animal continua (12.26%) Para la agricultura manual continua (11.38%) Para la agricultura manual estacional (1.11%) No apta para la agricultura (6.46%)	Para el desarrollo de praderas cultivadas (68.79%) Para el aprovechamiento de la vegetación de pastizal (12.26%) Para el aprovechamiento de la vegetación natural diferente del pastizal (0.33%) Para el aprovechamiento de la vegetación natural únicamente por el ganado caprino (2.66%) No apta para uso pecuario (15.96%)

Zona urbana	Las zonas urbanas están creciendo sobre rocas ígneas extrusivas del Neógeno, en lomeríos; sobre áreas donde originalmente había suelos denominados Luvisol, Vertisol y Phaeozem; tienen clima templado subhúmedo con lluvias en verano, de mayor humedad, y están creciendo sobre terrenos previamente ocupados por agricultura y pastizales.
--------------------	---

Zonas arqueológicas y monumentos históricos	Parroquia de San Pedro, santuario de Canalejas y convento Franciscano.
--	--

Fuente: www.edomexico.gob.mx/turismo/esp/index.html
www.e-local.gob.mx/wb2/ELOCAL/EMM_mexico.

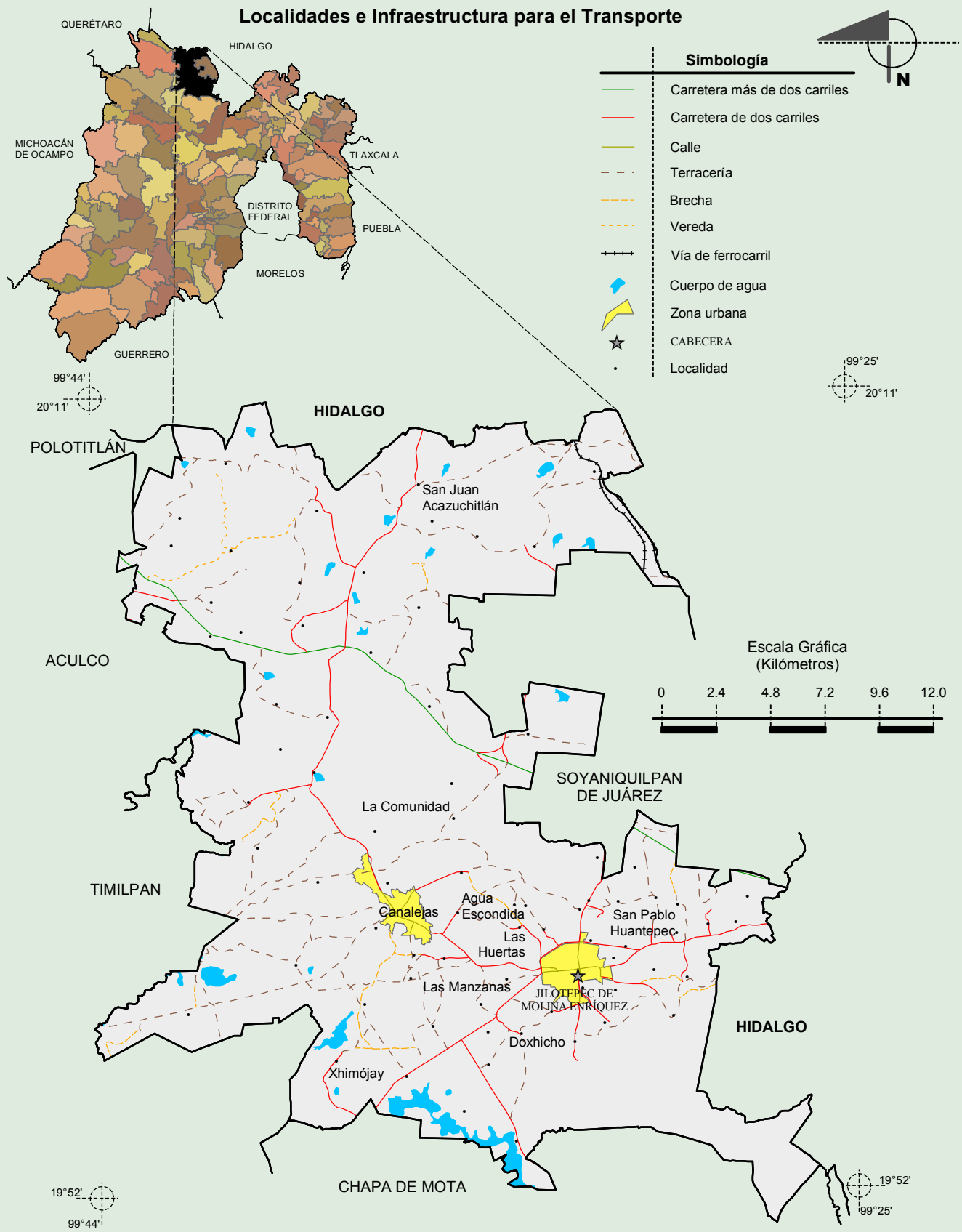
Hablantes de lengua indígena	Dialecto	Número de personas
	Amuzgo, Huasteco, Lenguas Chinantecas, Mixtecas, Maya, Mazahua, Mazateco, Mixe, Náhuatl, Otomí, Tepehua, Totonaca, Triqui y no especificado.	321

Fuente: http://www3.inegi.org.mx/sistemas/iter/entidad_indicador.aspx?ev=5

Cultura popular	Artesanías	Gastronomía	Música
	Cerámica.	Quintoniles en salsa, carne de res o cerdo con verduras y sazonado con hierbas típicas como en chivatito, quesadillas de huitlacoche, gusanos de maguey, escamoles y atole de maíz.	Corridos.

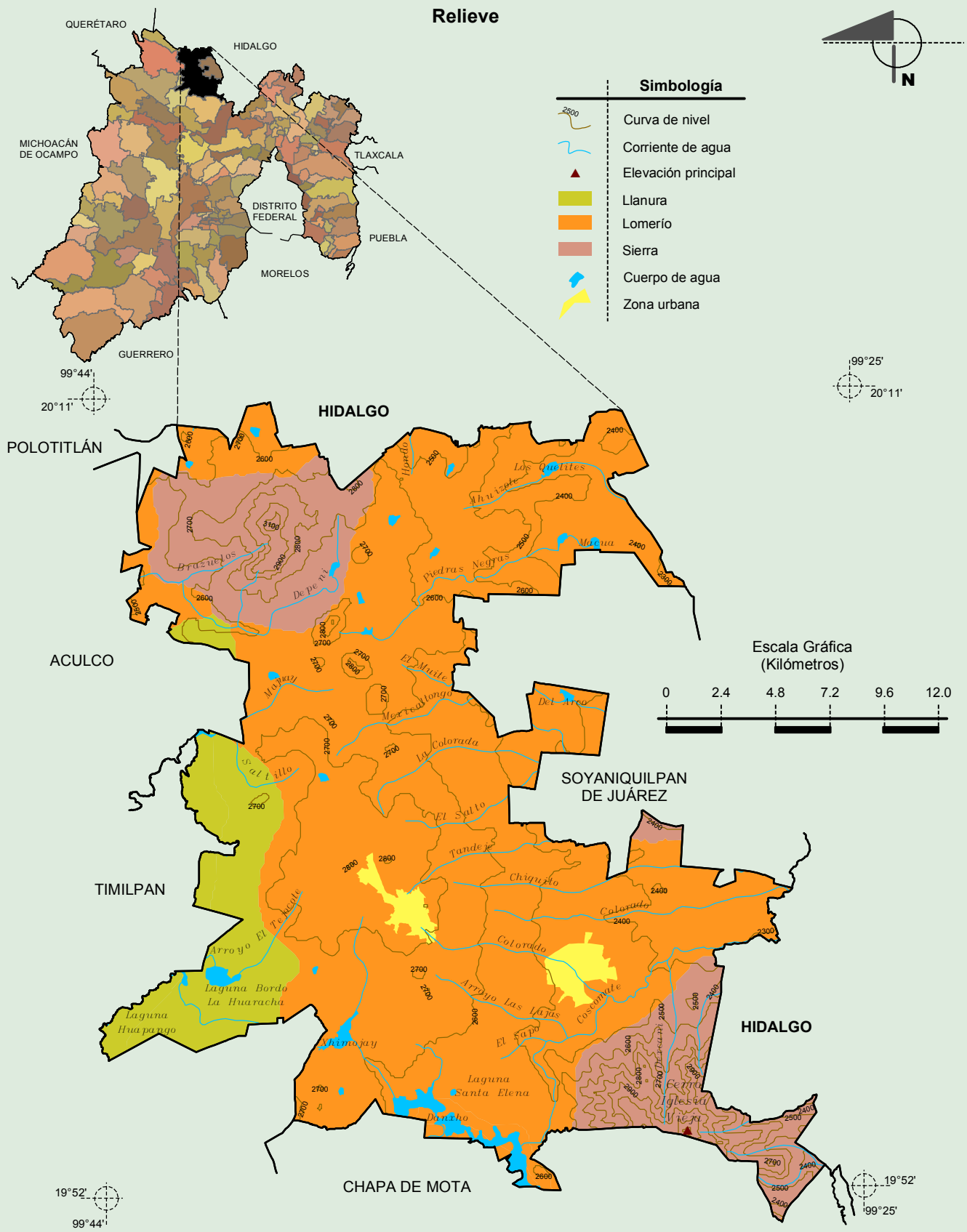
Fuente: www.edomexico.gob.mx/turismo/esp/index.html
www.e-local.gob.mx/wb2/ELOCAL/EMM_mexico

**Compendio de información geográfica municipal de los Estados Unidos Mexicanos
Jilotepec, México**



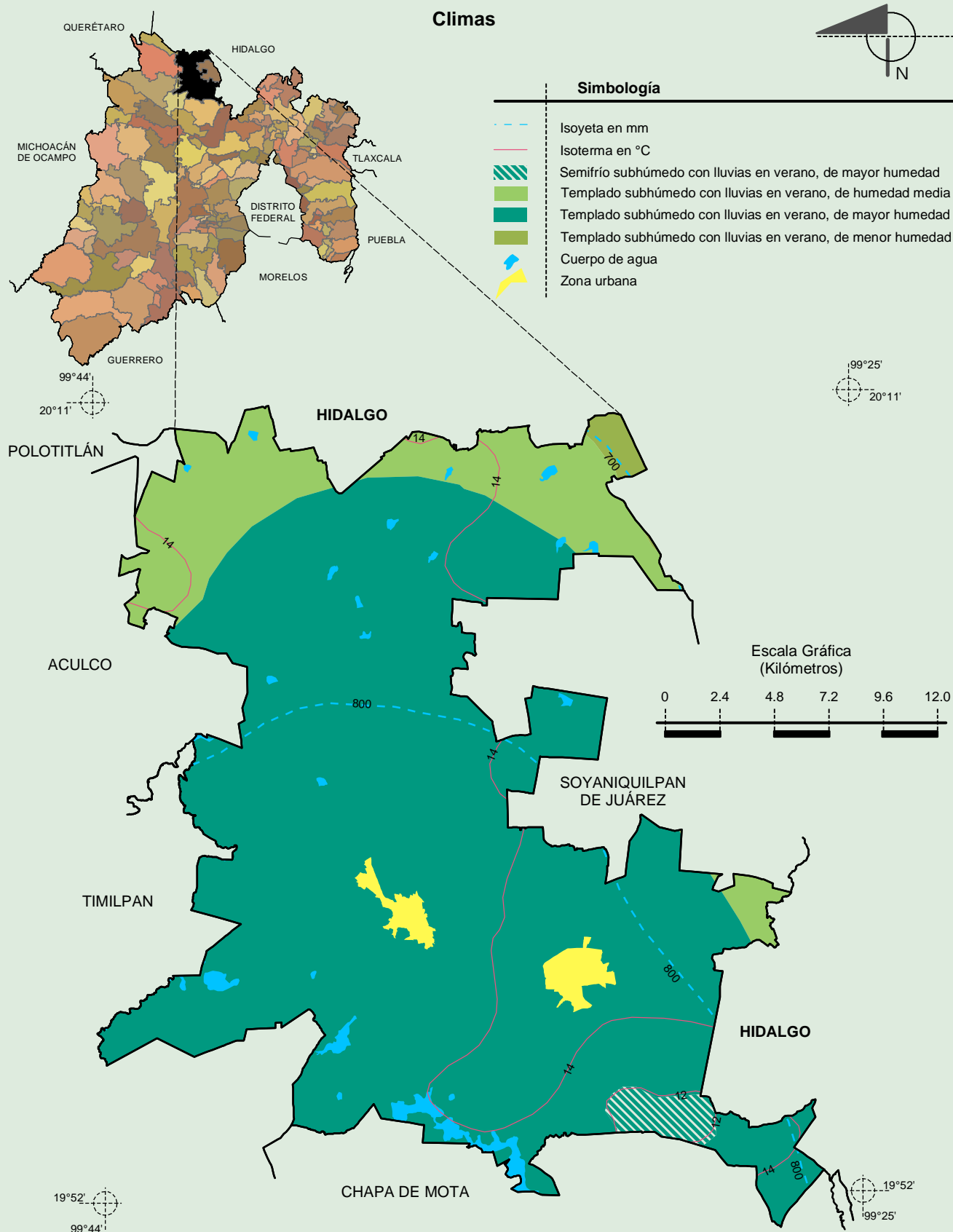
Fuente: INEGI. *Marco Geoestadístico Municipal 2010, versión 4.3.*
INEGI. Información Topográfica Digital Escala 1:250 000 serie II y III.

**Compendio de información geográfica municipal de los Estados Unidos Mexicanos
Jilotepec, México**



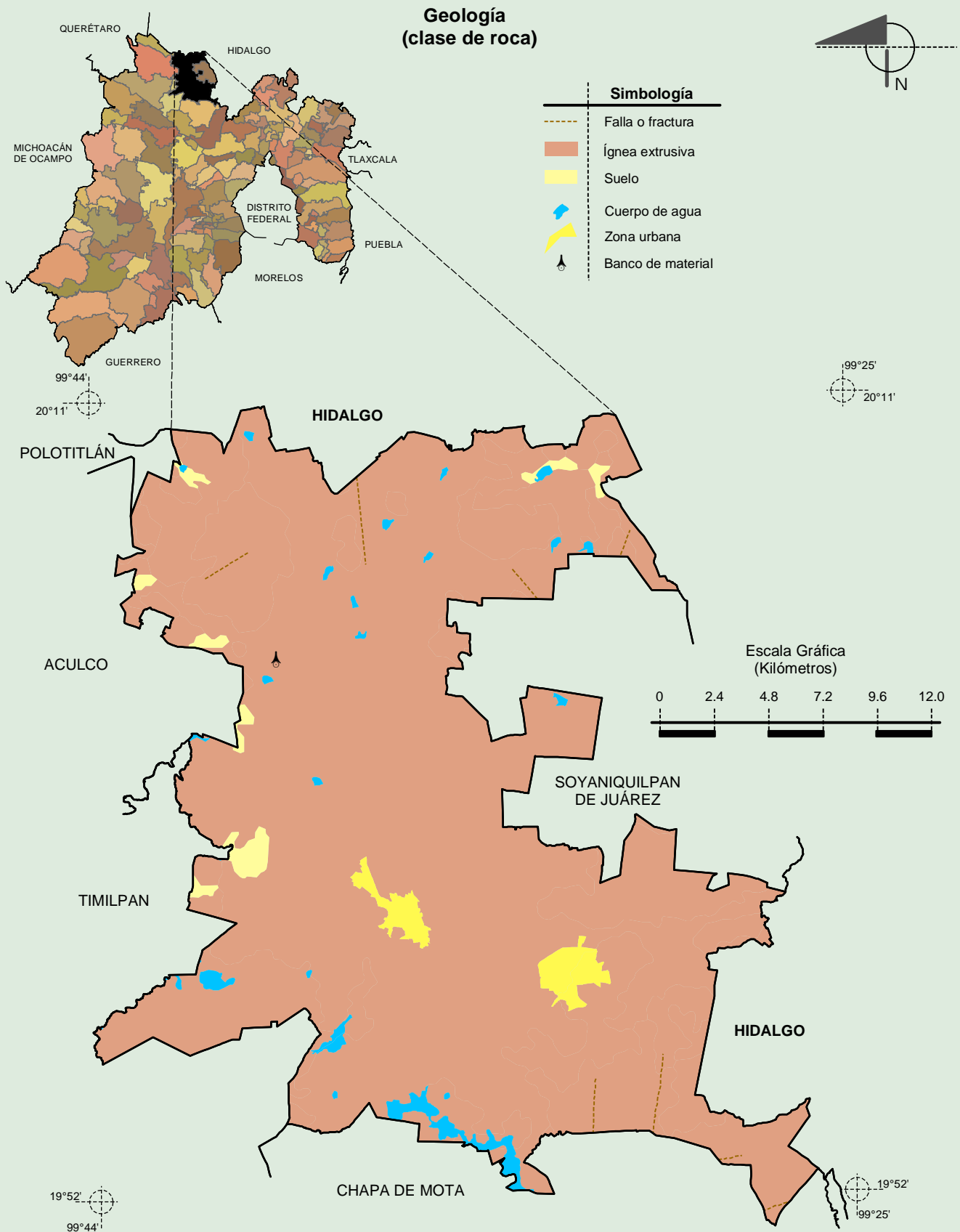
Fuente: INEGI. *Marco Geoestadístico Municipal 2010, versión 4.3.*
 INEGI. Continuo Nacional del Conjunto de Datos Geográficos de la Carta Fisiográfica 1:1 000 000, serie I.
 INEGI-CONAGUA. 2007. Mapa de la Red Hidrográfica Digital de México escala 1:250 000. México.
 INEGI. Información Topográfica Digital Escala 1:250 000 serie II y III.

**Compendio de información geográfica municipal de los Estados Unidos Mexicanos
Jilotepec, México**



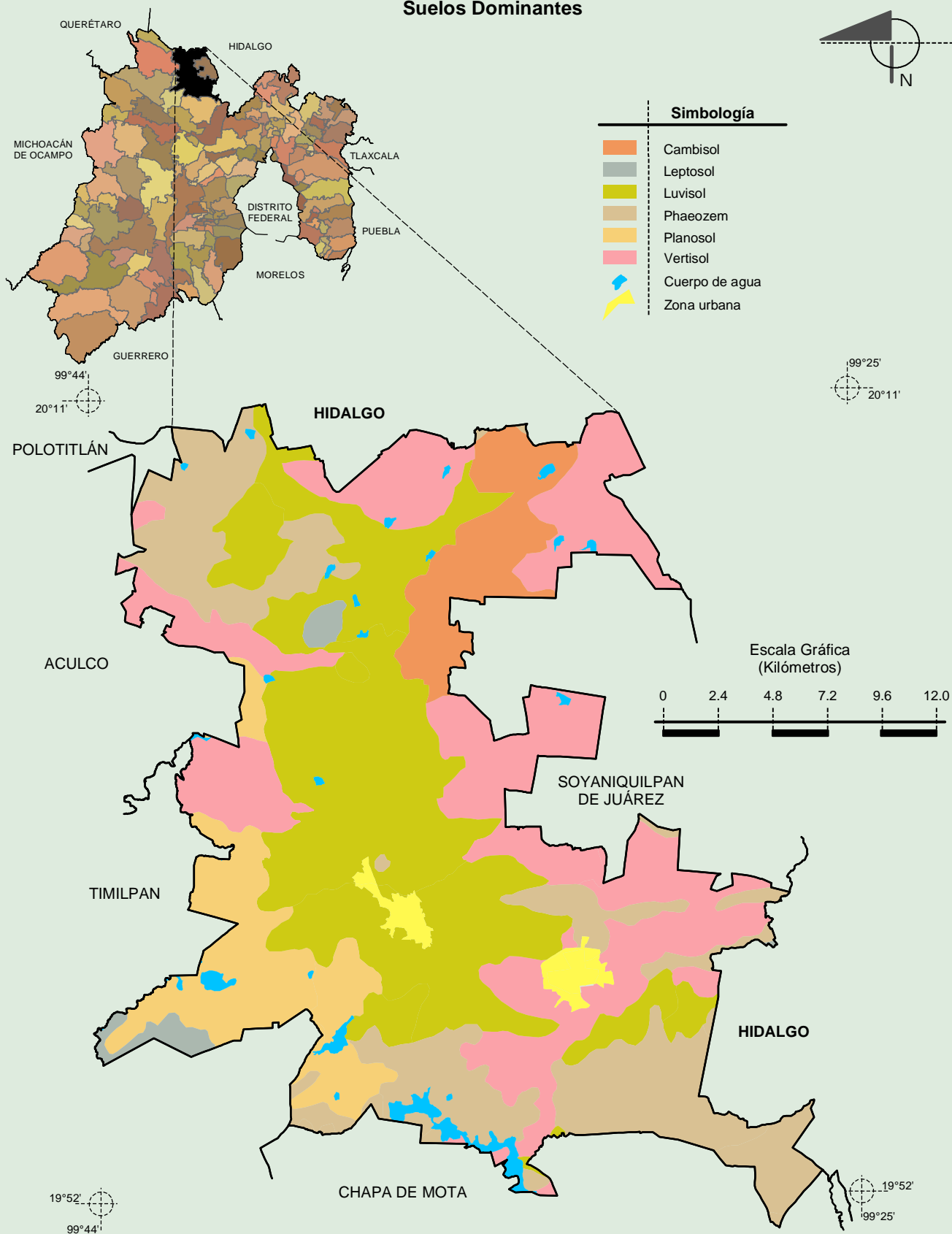
Fuente: INEGI. *Marco Geoestadístico Municipal 2010, versión 4.3.*
 INEGI. Continuo Nacional del Conjunto de Datos Geográficos de las Cartas de Climas, Precipitación Total Anual y Temperatura Media Anual 1:1 000 000, serie I.
 INEGI. Información Topográfica Digital Escala 1:250 000 serie II.

**Compendio de información geográfica municipal de los Estados Unidos Mexicanos
Jilotepec, México**



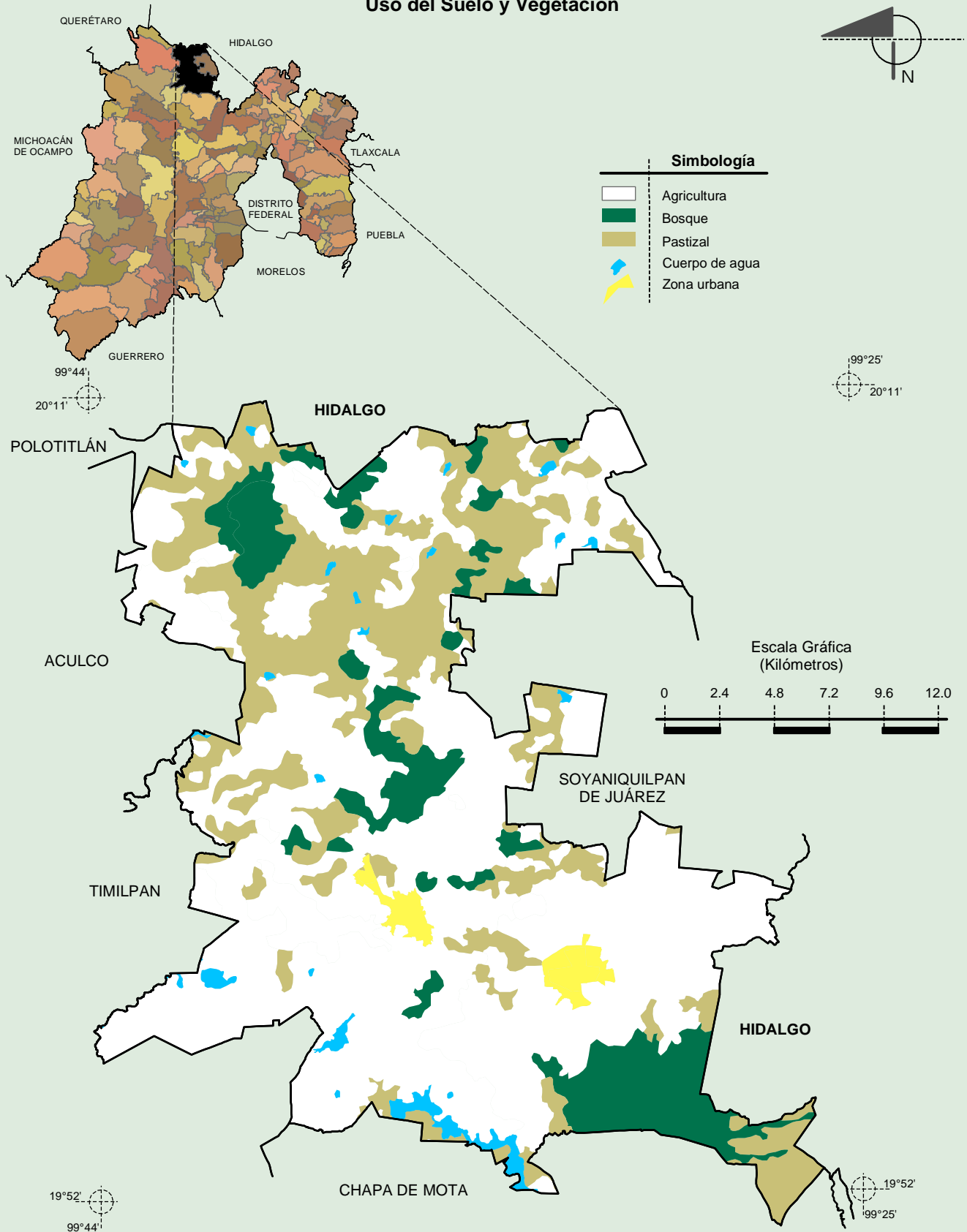
Fuente: INEGI. *Marco Geoestadístico Municipal 2010, versión 4.3.*
 INEGI. Continuo Nacional del Conjunto de Datos Geográficos de la Carta Geológica 1:250 000, serie I.
 INEGI. Información Topográfica Digital Escala 1:250 000 serie II.

Suelos Dominantes



Fuente: INEGI. *Marco Geoestadístico Municipal 2010, versión 4.3.*
 INEGI. Conjunto de Datos Vectorial Edafológico, Escala 1:250 000, Serie II (Continuo Nacional).
 INEGI. Información Topográfica Digital Escala 1:250 000, serie II.

Uso del Suelo y Vegetación



Fuente: INEGI. *Marco Geoestadístico Municipal 2010, versión 4.3.*
 INEGI. Conjunto de Datos Vectoriales de Uso del Suelo y Vegetación Serie III Escala 1:250 000.
 INEGI. Información Topográfica Digital Escala 1:250 000 serie II.