

Instituto Nacional de Estadística y Geografía



Compendio de información geográfica municipal 2010

Joquicingo

México



INSTITUTO NACIONAL
DE ESTADÍSTICA Y GEOGRAFÍA

Compendio de información geográfica municipal de los Estados Unidos Mexicanos Joquicingo, México clave geoestadística 15049

Ubicación geográfica	Coordenadas y altitud	Colindancias	Otros datos
	Entre los paralelos 19° 00' y 19° 08' de latitud norte; los meridianos 99° 28' y 99° 34' de longitud oeste; altitud entre 2 100 y 3 100 m.	Colinda al norte con los municipios de Tenango del Valle y Texcalyacac; al este con los municipios de Texcalyacac, Tianguistenco y Ocuilan; al sur con los municipios de Ocuilan, Malinalco y Tenancingo; al oeste con los municipios de Tenancingo y Tenango del Valle.	Ocupa el 0.28% de la superficie del estado. Cuenta con 10 localidades y una población total de 12 840 habitantes http://mapserver.inegi.org.mx/mgn2k/ ; resultado del censo 2010.

Fisiografía	Provincia	Subprovincia	Sistemas de topoformas
	Eje Neovolcánico (98.29%) y Sierra Madre del Sur (1.71%).	Lagos y Volcanes de Anáhuac (98.29%) y Sierras y Valles Guerrerenses (1.71%).	Vaso lacustre de piso rocoso o cementado (79.69%), Escudo volcanes con mesetas (18.61%), Sierra de cumbres tendidas (1.64%) y Valle de laderas tendidas (0.06%)

Clima	Rango de temperatura	Rango de precipitación	Clima
	12 – 18°C	800 – 1 300 mm	Templado subhúmedo con lluvias en verano, de mayor humedad (100%)

Geología	Periodo	Roca	Sitios de interés
	Cuaternario (63.97%) y Neógeno (32.95%)	Ígnea extrusiva: basalto (53.95%), volcanoclástico (17.37%), andesita (15.58%), toba básica (1.72%) y brecha volcánica básica (0.3%) Suelo: aluvial (7.76%) y lacustre (0.24%)	No disponible

Nota: el porcentaje faltante corresponde a Zona Urbana con (3.08%).

Edafología	Suelo dominante
	Andosol (58.74%), Leptosol (36.84%), Phaeozem (0.62%), Vertisol (0.51%) y Gleysol (0.21%)

Nota: el porcentaje faltante corresponde a Zona Urbana con (3.08%).

Hidrografía	Región hidrológica	Cuenca	Subcuenca	Corrientes de agua	Cuerpos de agua
	Balsas (62.46%) y Lerma – Santiago (37.54%)	R. Grande de Amacuzac (62.46%) y R. Lerma – Toluca (37.54%)	R. Coatlán (45.94%), R. Almoloya - Otzolotepec (37.54%) y R. Alto Amacuzac (16.52%)	Intermitentes: Perennes: Tepexcantitla y El Paraje	No disponible

Uso del suelo y vegetación	Uso del suelo	Vegetación
	Agricultura (57.66%) y zona urbana (3.08%)	Bosque (39.26%)

Uso potencial de la tierra	Agrícola	Pecuario
	Para la agricultura mecanizada continua (1.13%) Para la agricultura manual continua (20.38%) No apta para la agricultura (78.49%)	Para el desarrollo de praderas cultivadas (1.13%) Para el aprovechamiento de la vegetación natural únicamente por el ganado caprino (55.53%) No apta para uso pecuario (43.34%)

Zona urbana	Las zonas urbanas están creciendo sobre suelos del Cuaternario y rocas ígneas extrusivas del Neógeno y Cuaternario, en llanuras y sierras; sobre áreas donde originalmente había suelos denominados Andosol, Leptosol y Gleysol; tienen clima templado subhúmedo con lluvias en verano, de mayor humedad, y están creciendo sobre terrenos previamente ocupados por agricultura y bosques.
-------------	--

Zonas arqueológicas y monumentos históricos	Se encuentran edificadas tres pirámides: una se encuentra en el centro de la población y podemos admirar los basamentos de la pirámide circular que rendían culto a Ehecatl (dios del soplo divino); Tlaloc (dios de la lluvia) y Huitzilipoztli; en las otras dos pirámides, se construyeron dos capillas de las cuales una fue construida en el Calvario de la preciosa sangre de Cristo y en la otra, se encuentra edificada la capilla de la Virgen de Guadalupe, estas dos pirámides aún no han sido exploradas.
---	---

Fuente: http://www.e-local.gob.mx/wb2/ELOCAL/EMM_mexico

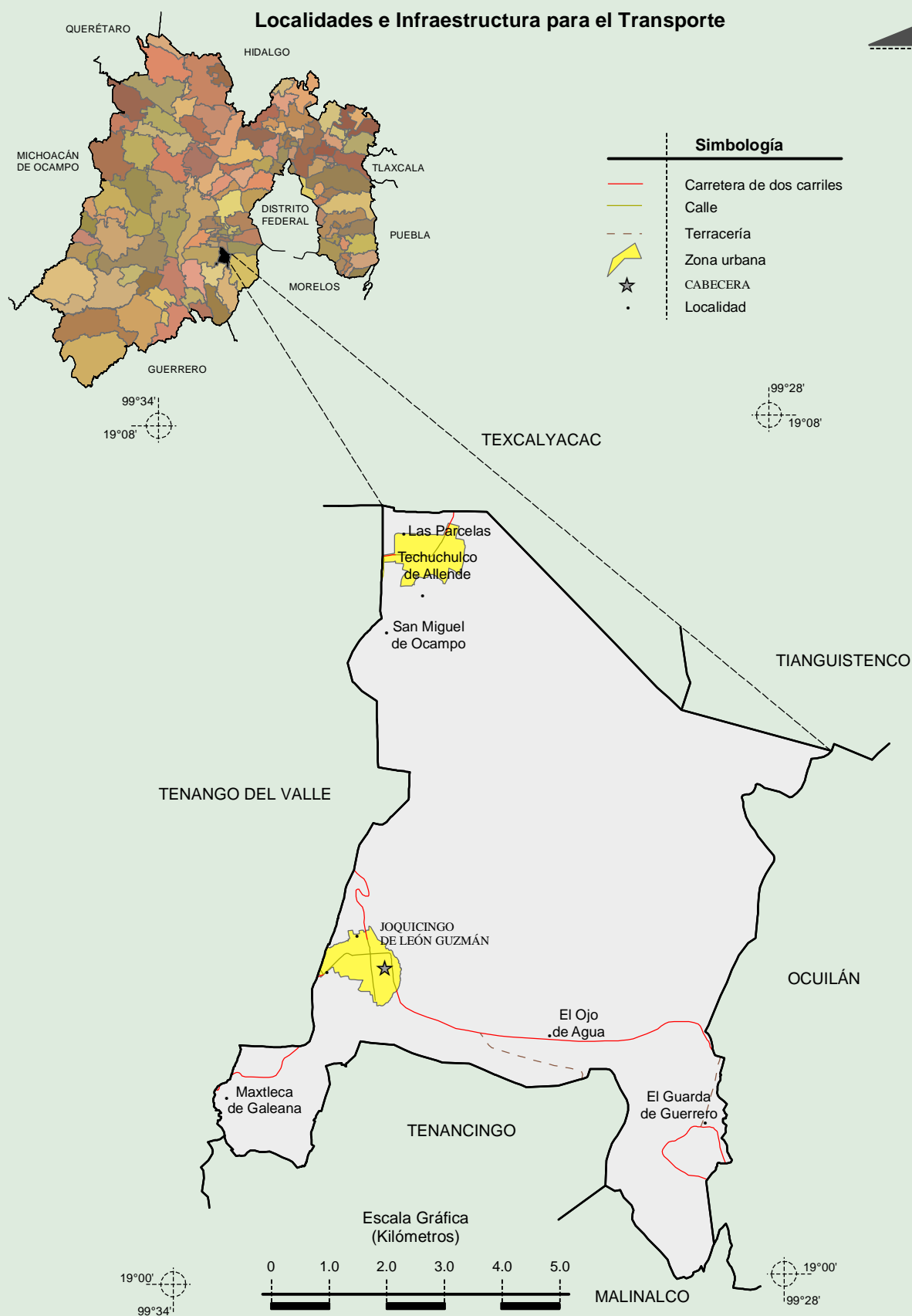
Hablantes de lengua indígena	Dialecto	Número de personas
	Matlatzinca, Mazahua, Mixe, Náhuatl, Otomí, Purépecha y no especificado.	64

Fuente: http://www3.inegi.org.mx/sistemas/iter/entidad_indicador.aspx?ev=5

Cultura popular	Artesanías	Gastronomía	Música
	Adorno de papel china, festones de ocotes e izote, adornados de flores, el petate y molcajetes de piedra labrada y la alfarería.	Torreas, atole, revoltijo, gordas de haba, tortas de haba, tamales de elote con haba verde, mole negro, mole verde, pipián de pepita, capultamal, que es el tamal relleno de capulín, ensalada de chiles manzanos que lleva perón, durazno, manzana, cebolla y limón.	Bandas de viento.

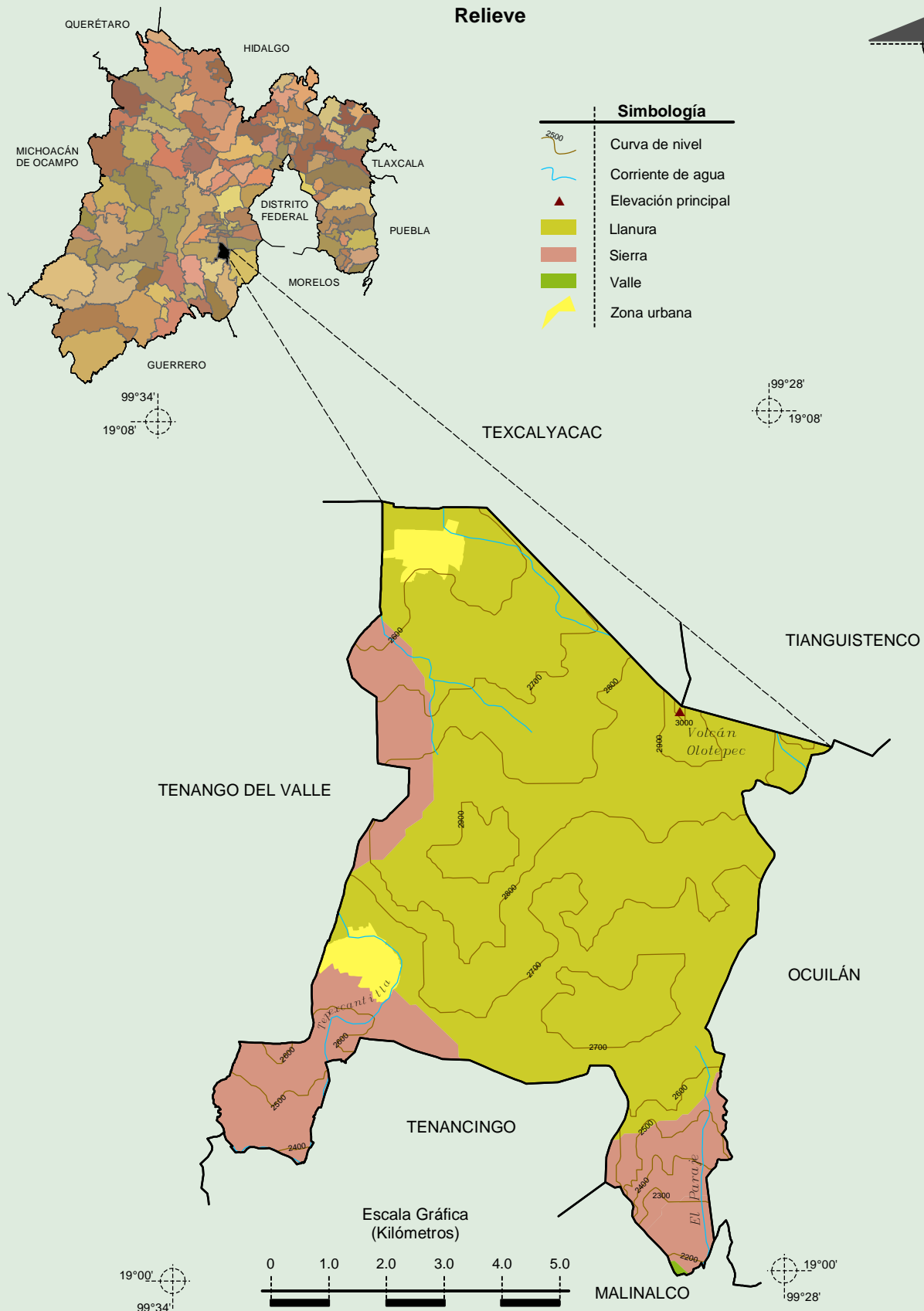
Fuente: http://www.e-local.gob.mx/wb2/ELOCAL/EMM_mexico

Compendio de información geográfica municipal de los Estados Unidos Mexicanos
Joquicingo, México



Fuente: INEGI. *Marco Geoestadístico Municipal 2010, versión 4.3.*
 INEGI. Información Topográfica Digital Escala 1:250 000 serie III.

Compendio de información geográfica municipal de los Estados Unidos Mexicanos Joquicingo, México



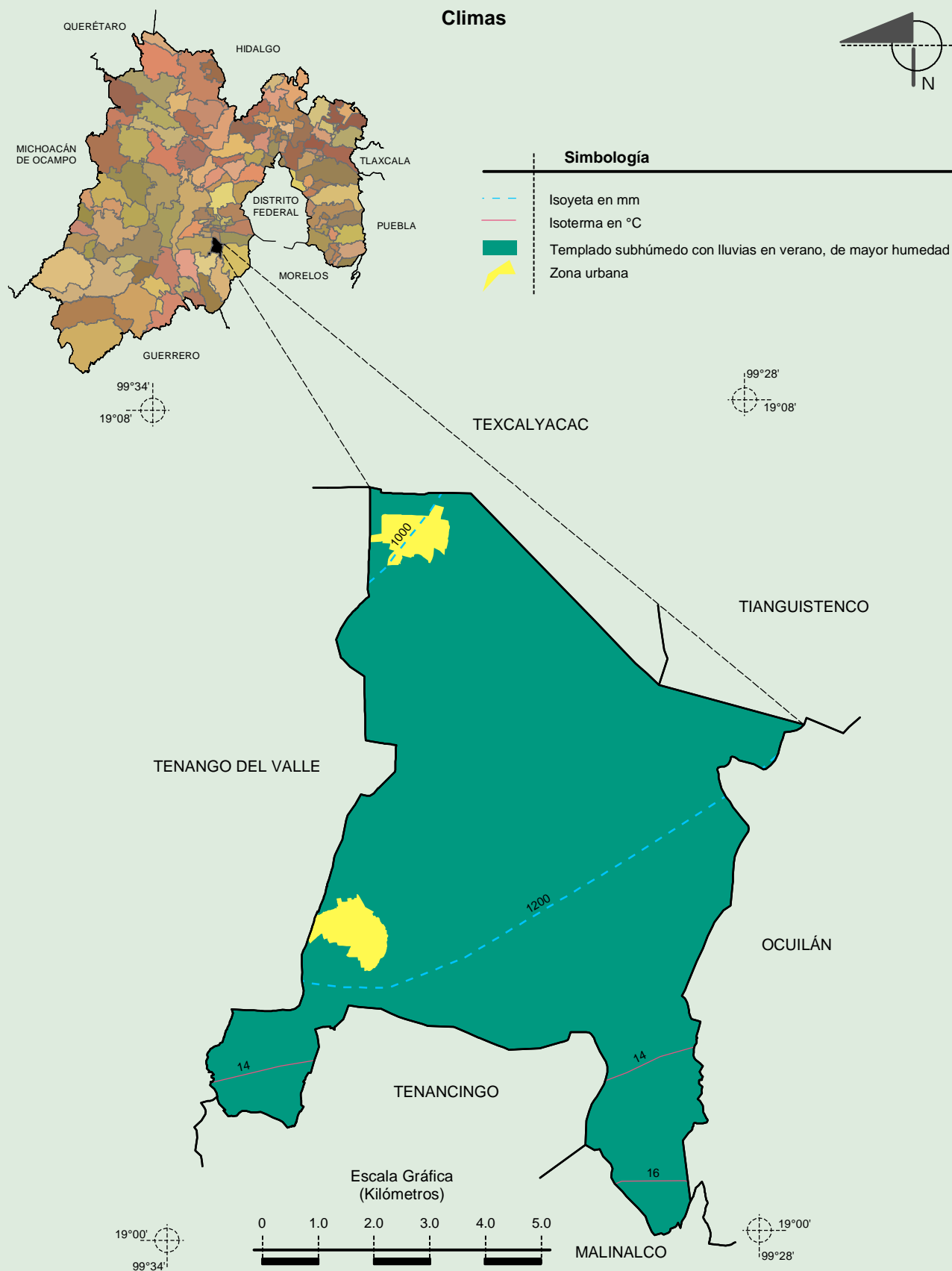
Fuente: INEGI. *Marco Geoestadístico Municipal 2010, versión 4.3.*

INEGI. Continuo Nacional del Conjunto de Datos Geográficos de la Carta Fisiográfica 1:1 000 000, serie I.

INEGI-CONAGUA. 2007. Mapa de la Red Hidrográfica Digital de México escala 1:250 000. México.

INEGI. Información Topográfica Digital Escala 1:250 000 serie III.

Compendio de información geográfica municipal de los Estados Unidos Mexicanos
Joquicingo, México

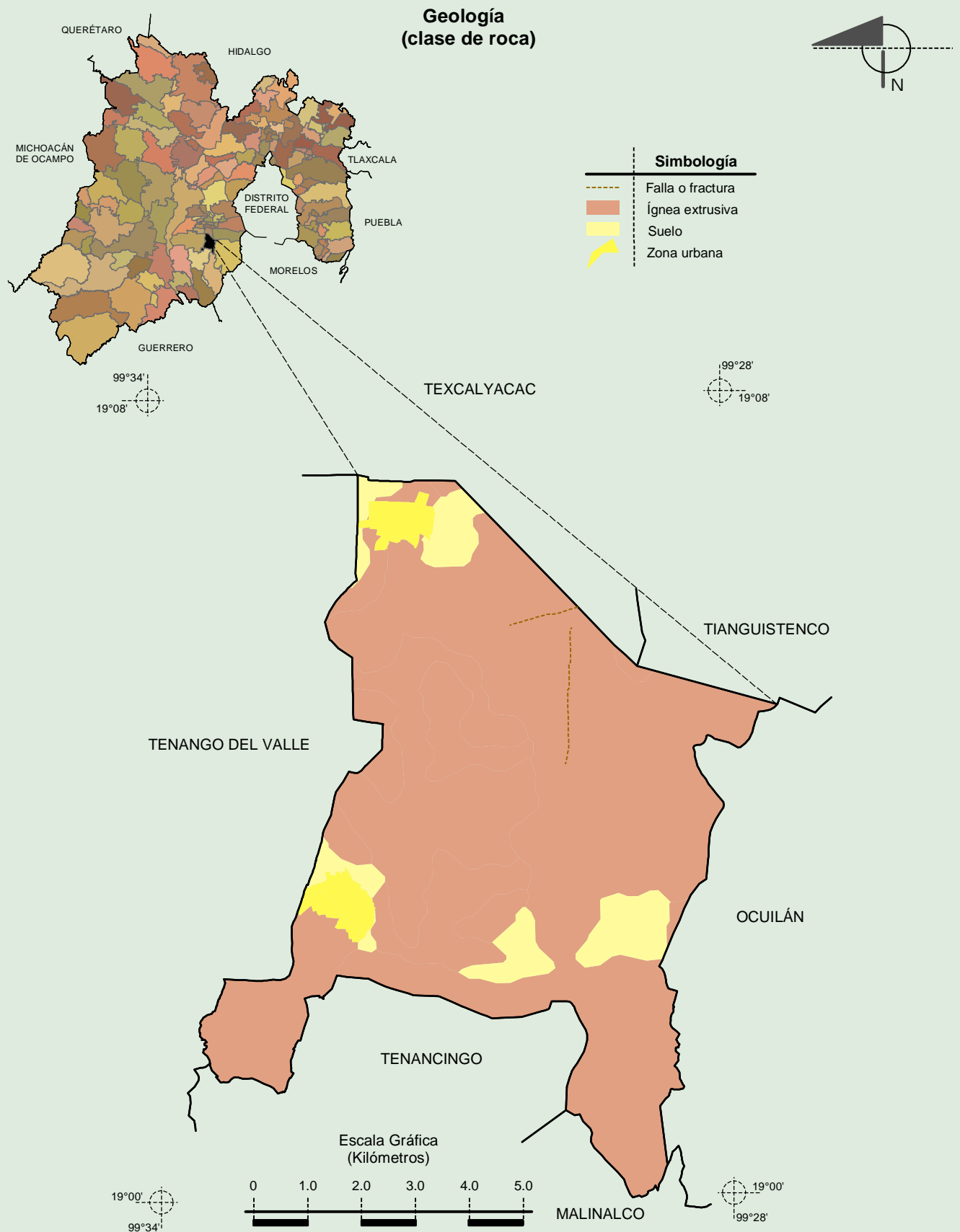


Fuente: INEGI. *Marco Geoestadístico Municipal 2010, versión 4.3.*

INEGI. Continuo Nacional del Conjunto de Datos Geográficos de las Cartas de Climas, Precipitación Total Anual y Temperatura Media Anual 1:1 000 000, serie I.

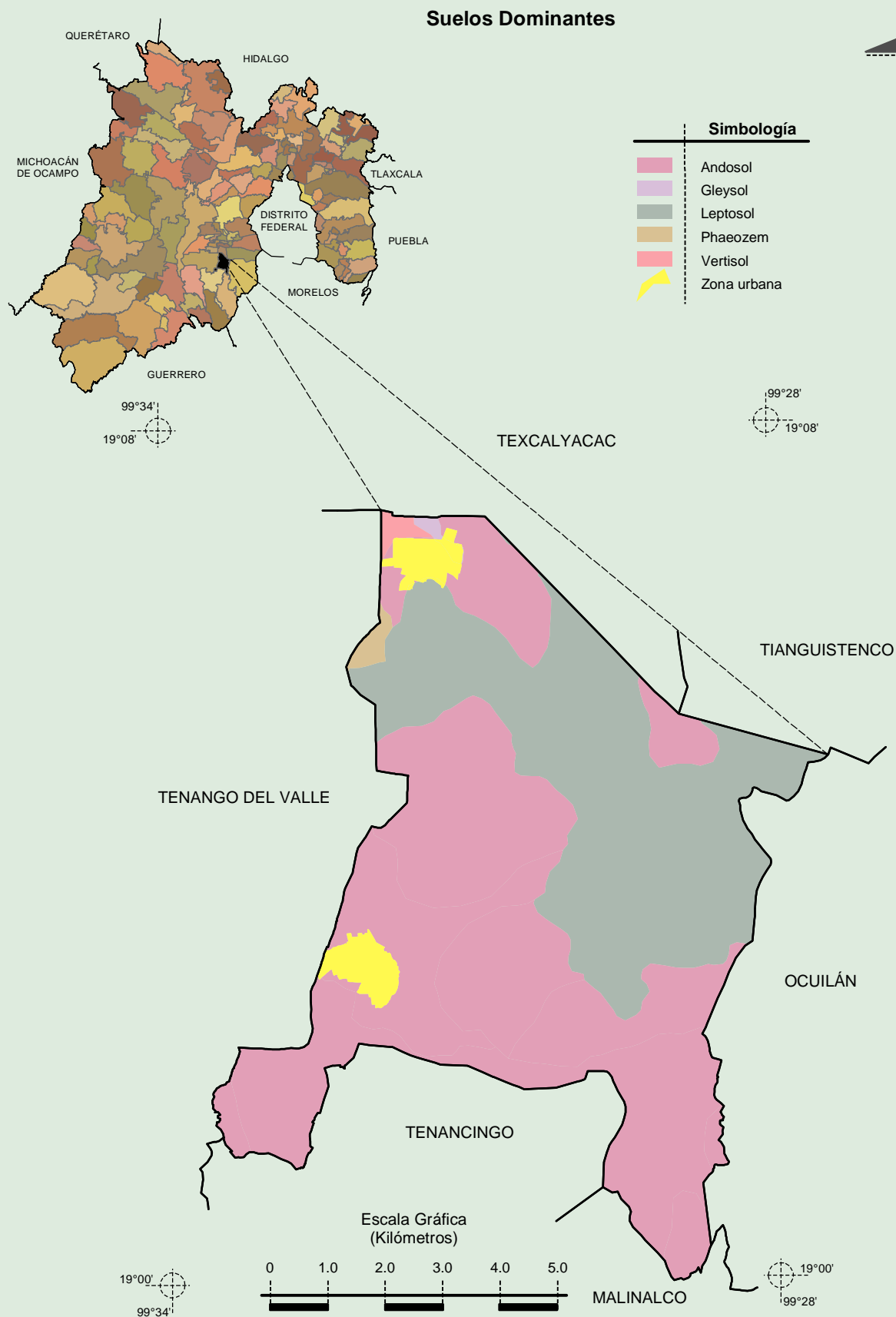
Compendio de información geográfica municipal de los Estados Unidos Mexicanos

Joquicingo, México



Fuente: INEGI. *Marco Geoestadístico Municipal 2010, versión 4.3.*

INEGI. Continuo Nacional del Conjunto de Datos Geográficos de la Carta Geológica 1:250 000, serie I.

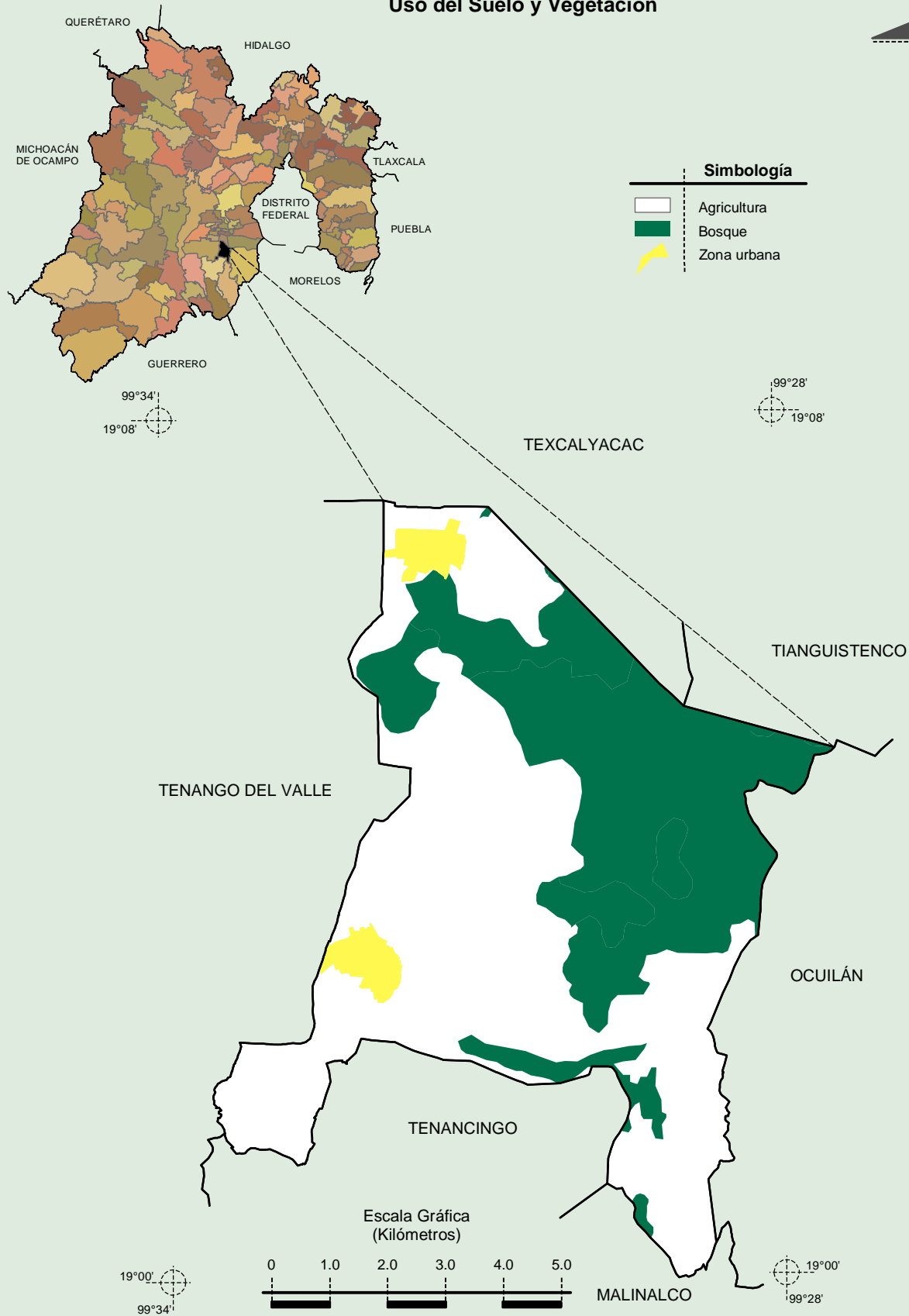


Fuente: INEGI. *Marco Geoestadístico Municipal 2010, versión 4.3.*

INEGI. Conjunto de Datos Vectorial Edafológico, Escala 1:250 000, Serie II (Continuo Nacional).

Compendio de información geográfica municipal de los Estados Unidos Mexicanos Joquicingo, México

Uso del Suelo y Vegetación



Fuente: INEGI. *Marco Geoestadístico Municipal 2010, versión 4.3.*

INEGI. Conjunto de Datos Vectoriales de Uso del Suelo y Vegetación Serie III Escala 1:250 000.