



Compendio de información geográfica municipal 2010

Malinalco

México



**Compendio de información geográfica municipal de los
Estados Unidos Mexicanos
Malinalco, México
clave geoestadística 15052**

	Coordenadas y altitud	Colindancias	Otros datos
Ubicación geográfica	Entre los paralelos 18° 46' y 19° 01' de latitud norte; los meridianos 99° 26' y 99° 34' de longitud oeste; altitud entre 1 000 y 2 600 m.	Colinda al norte con los municipios de Tenancingo, Joquicingo y Ocuilan; al este con el municipio de Ocuilan y el Estado de Morelos; al sur con el Estado de Morelos y con los municipios de Zumpahuacán y Tenancingo; al oeste con los municipios de Zumpahuacán y Tenancingo.	Ocupa el 0.92% de la superficie del estado. Cuenta con 42 localidades y una población total de 25 624 habitantes http://mapserver.inegi.org.mx/mgn/2k/ ; resultado del censo 2010.

	Provincia	Subprovincia	Sistemas de topoformas
Fisiografía	Sierra Madre del Sur (97.2%) y Eje Neovolcánico (2.8%)	Sierras y Valles Guerrerenses (97.2) y Lagos y Volcanes de Anáhuac (2.8%)	Sierra de cumbres tendidas (63.08%), Valle de laderas tendidas (19.29%), Valle de laderas tendidas con mesetas (9.53%), Lomerío típico (5.3%), Lomerío de basalto con cañadas (2.17%) y Escudo volcanes con mesetas (0.63%)

	Rango de temperatura	Rango de precipitación	Clima
Clima	14 – 26°C	800 – 1 300 mm	Semicálido subhúmedo con lluvias en verano, de mayor humedad (40.67%), semicálido subhúmedo con lluvias en verano, de humedad media (24.19%), templado subhúmedo con lluvias en verano, de mayor humedad (20.5%) y cálido subhúmedo con lluvias en verano, de menor humedad (14.64%)

	Periodo	Roca	Sitios de interés
Geología	Cretácico (43.19%), Cuaternario (32.29%) y Neógeno (22.68%)	Ígnea extrusiva: basalto (38.72%) Sedimentaria: caliza (38.2%), brecha sedimentaria (11.2%), lutita-arenisca (4.97%), arenisca-conglomerado (4.3%) y conglomerado (0.77%)	No disponible

Nota: el porcentaje faltante corresponde a Zona Urbana con (1.84%).

Edafología	Suelo dominante
	Leptosol (40.5%), Phaeozem (31.77%), Vertisol (15.48%), Andosol (6.18%), Luvisol (3.26%), Regosol (0.61%) y Cambisol (0.36%)

Nota: el porcentaje faltante corresponde a Zona Urbana con (1.84%).

	Región hidrológica	Cuenca	Subcuenca	Corrientes de agua	Cuerpos de agua
Hidrografía	Balsas (100%)	R. Grande de Amacuzac (100%)	R. Coatlán (97.65%) y R. Alto Amacuzac (2.35%)	Perennes: El Paraje, Tecomatlán, Tepolica, Chalma, Tlaxipehualco y San Miguel Intermitentes: Colupa, Acahualzingo, Colapa, La Cametina, Tierra Blanca, La Ciénega, La Mina, Las Culebras, Los Sauces, Agua Salada, El Casaguete, Aguacaticlo, La Pila, Las Juntas, El Copal, El Diablo, Ochoa, La Poza Verde y Los Tejanos	No disponible

Uso del suelo y vegetación	Uso del suelo	Vegetación
	Agricultura (33.37%) y zona urbana (1.84%)	Bosque (36.61%), selva (16.14%) y pastizal (12.04%)

Uso potencial de la tierra	Agrícola	Pecuario
	Para la agricultura mecanizada continua (24.64%) Para la agricultura de tracción animal continua (6.86%) Para la agricultura manual continua (3.2%) Para la agricultura manual estacional (9.78%) No apta para la agricultura (55.52%)	Para el desarrollo de praderas cultivadas (24.64%) Para el aprovechamiento de la vegetación natural diferente del pastizal (26.66%) Para el aprovechamiento de la vegetación natural únicamente por el ganado caprino (46.69%) No apta para uso pecuario (2.01%)

Zona urbana	La zona urbana está creciendo sobre rocas sedimentarias del Neógeno y rocas ígneas extrusivas del Cuaternario, en sierras y valles; sobre áreas donde originalmente había suelo denominado Phaeozem; tiene clima semicálido subhúmedo con lluvias en verano, de mayor humedad, y está creciendo sobre terrenos previamente ocupados por agricultura, pastizales y bosques.
--------------------	--

Zonas arqueológicas y monumentos históricos	Ex convento Agustino y templos prehispánicos.
--	---

Fuente: http://portal2.edomex.gob.mx/edomex/temas/turismo/pueblos_bicentenario/malinalco/index.htm

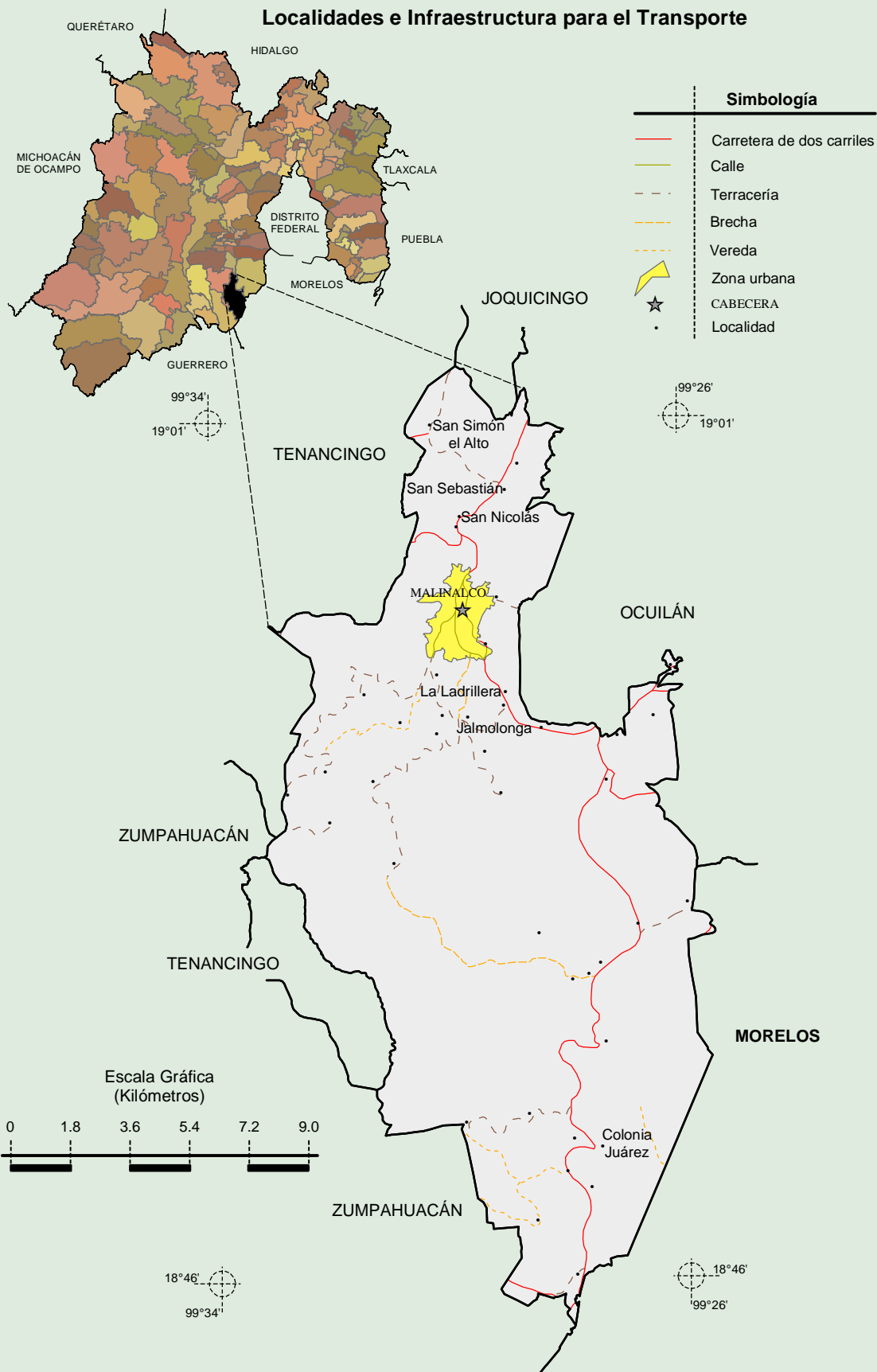
Hablantes de lengua indígena	Dialecto	Número de personas
	Mazahua, Náhuatl, Otomí, Tlapaneco y no especificado.	43

Fuente: http://www3.inegi.org.mx/sistemas/iter/entidad_indicador.aspx?ev=5

Cultura popular	Artesanías	Gastronomía	Música
	Utensilios de barro, artículos de cuero, piedras, madera tallada hasta tortillas hechas a mano.	“Trucha estilo Malinalco”, la iguana, el conejo en caldillo, los tamales de rana y ajolote. Sin olvidar el excelente mezcal que produce la zona sur del municipio y el delicioso pulque producido en la zona norte.	Bandas de viento y rondalla.

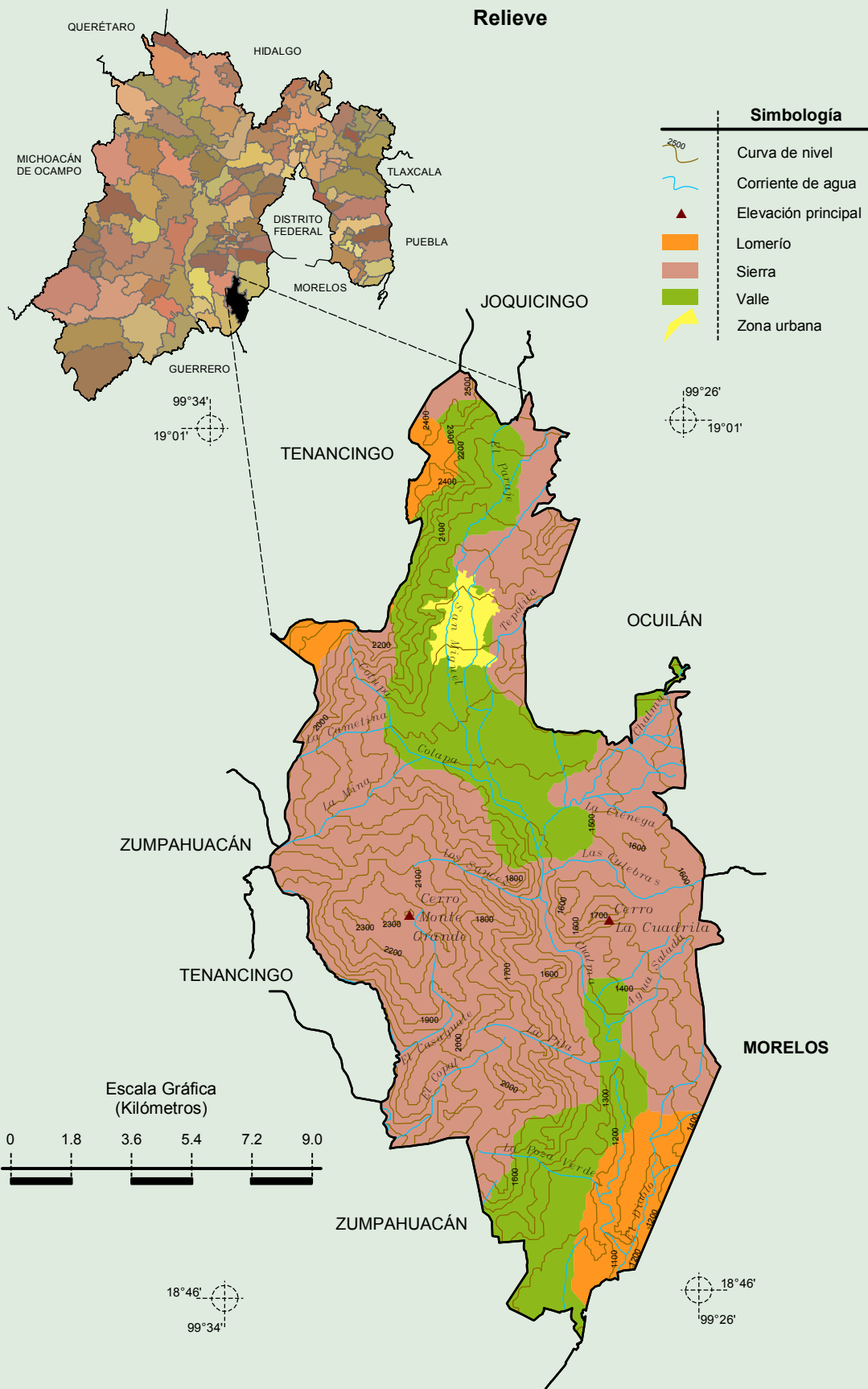
Fuente: http://portal2.edomex.gob.mx/edomex/temas/turismo/pueblos_bicentenario/malinalco/index.htm

**Compendio de información geográfica municipal de los Estados Unidos Mexicanos
Malinalco, México**



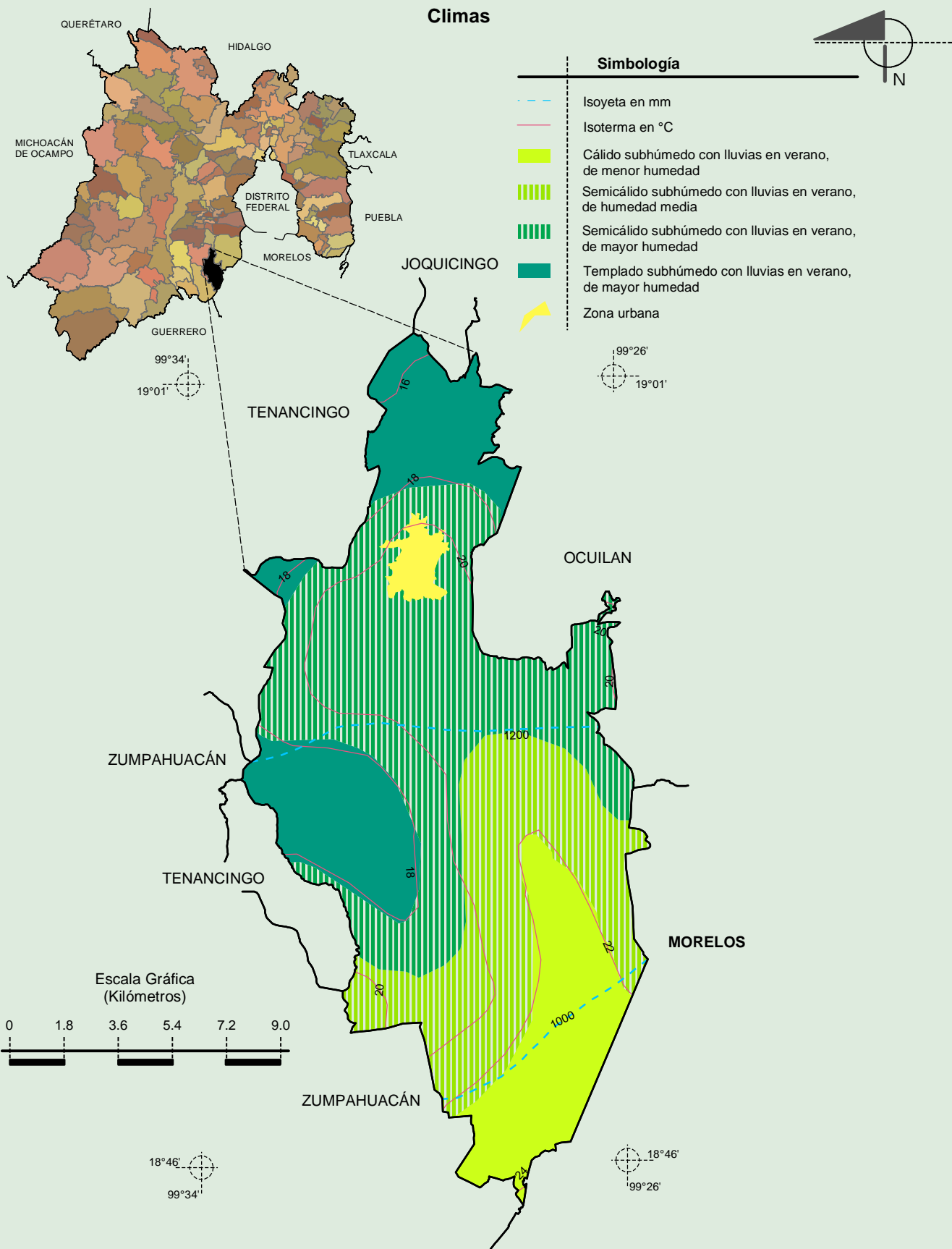
Fuente: INEGI. *Marco Geoestadístico Municipal 2010, versión 4.3.*
 INEGI. Información Topográfica Digital Escala 1:250 000 serie III.

**Compendio de información geográfica municipal de los Estados Unidos Mexicanos
Malinalco, México**



Fuente: INEGI. *Marco Geoestadístico Municipal 2010, versión 4.3.*
 INEGI. Continuo Nacional del Conjunto de Datos Geográficos de la Carta Fisiográfica 1:1 000 000, serie I.
 INEGI-CONAGUA. 2007. Mapa de la Red Hidrográfica Digital de México escala 1:250 000. México.
 INEGI. Información Topográfica Digital Escala 1:250 000 serie III.

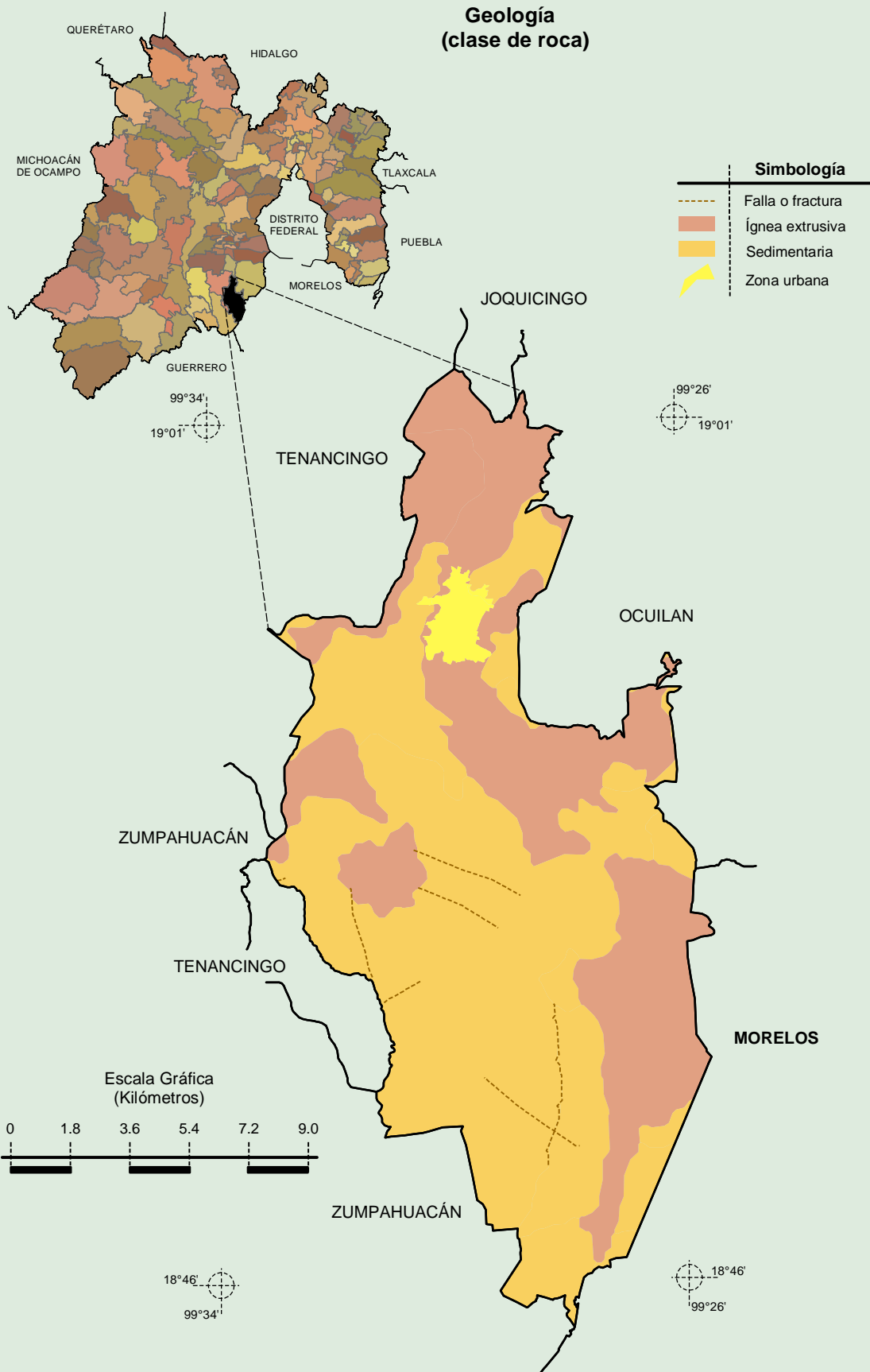
**Compendio de información geográfica municipal de los Estados Unidos Mexicanos
Malinalco, México**



INEGI. Compendio de información geográfica municipal 2010. Malinalco, México, 2010

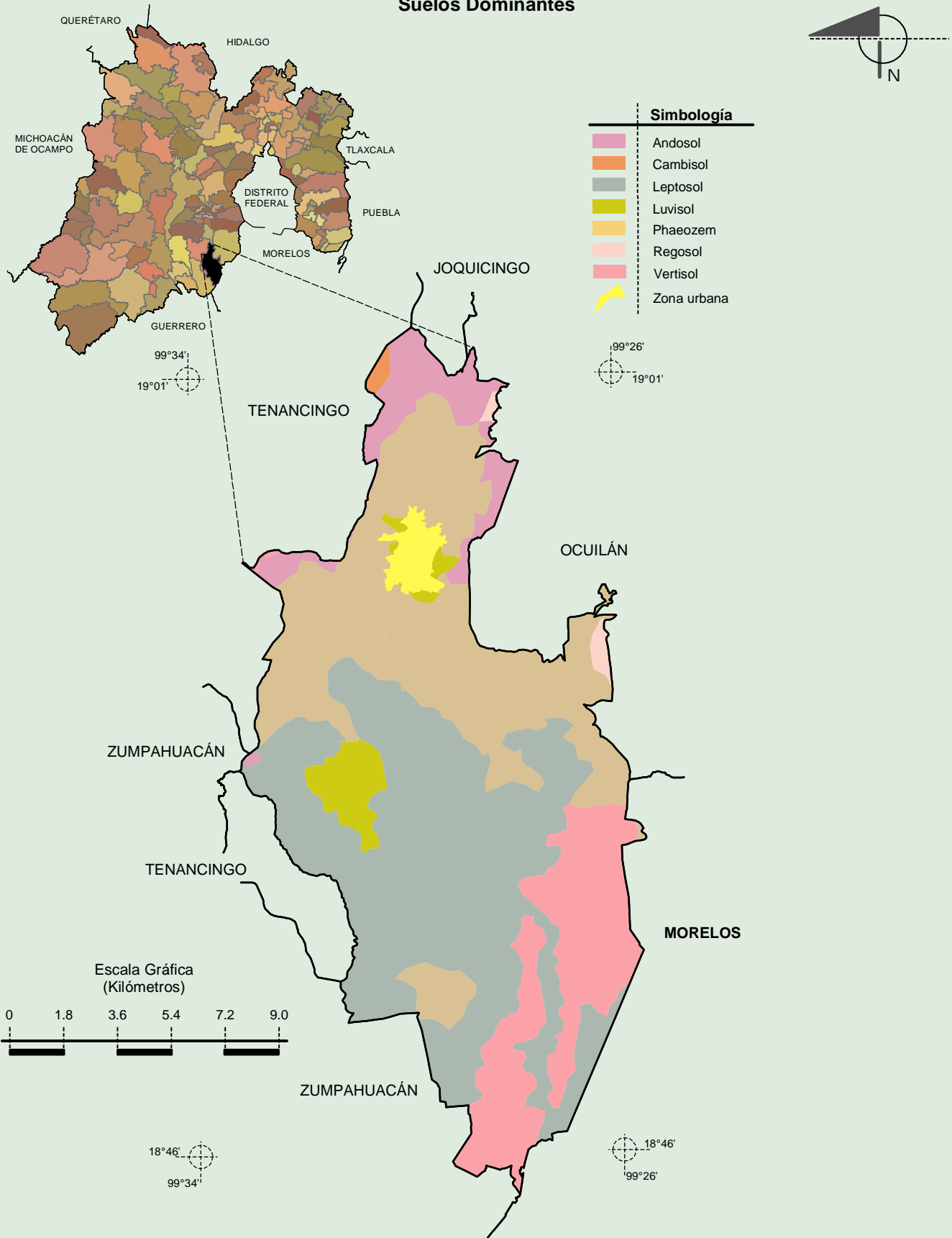
Fuente: INEGI. *Marco Geoestadístico Municipal 2010, versión 4.3.*
 INEGI. Continuo Nacional del Conjunto de Datos Geográficos de las Cartas de Climas, Precipitación Total Anual y Temperatura Media Anual 1:1 000 000, serie I.

**Compendio de información geográfica municipal de los Estados Unidos Mexicanos
Malinalco, México**



Fuente: INEGI. *Marco Geoestadístico Municipal 2010, versión 4.3.*
INEGI. Continuo Nacional del Conjunto de Datos Geográficos de la Carta Geológica 1:250 000, serie I.

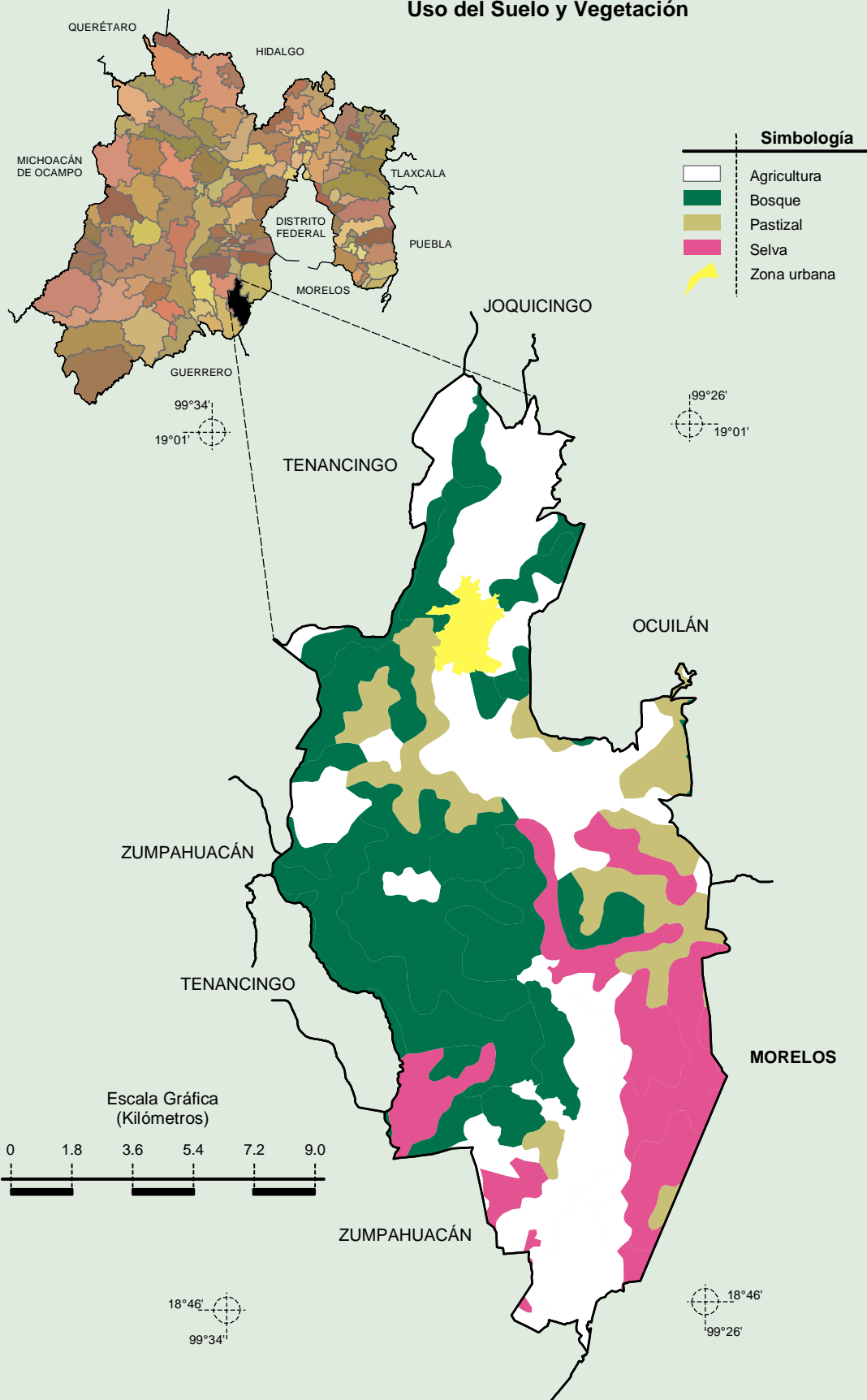
Suelos Dominantes



INEGI. Compendio de información geográfica municipal 2010. Malinalco, México, 2010

Fuente: INEGI. *Marco Geoestadístico Municipal 2010, versión 4.3.*
 INEGI. Conjunto de Datos Vectorial Edafológico, Escala 1:250 000, Serie II (Continuo Nacional).

Uso del Suelo y Vegetación



Fuente: INEGI. *Marco Geoestadístico Municipal 2010, versión 4.3.*
 INEGI. Conjunto de Datos Vectoriales de Uso del Suelo y Vegetación Serie III Escala 1:250 000.