

Instituto Nacional de Estadística y Geografía



Compendio de información geográfica municipal 2010

Naucalpan de Juárez

México



INSTITUTO NACIONAL
DE ESTADÍSTICA Y GEOGRAFÍA

Compendio de información geográfica municipal de los Estados Unidos Mexicanos Naucalpan de Juárez, México clave geoestadística 15057

Ubicación geográfica	Coordenadas y altitud	Colindancias	Otros datos
	Entre los paralelos 19° 24' y 19° 32' de latitud norte; los meridianos 99° 13' y 99° 24' de longitud oeste; altitud entre 2 200 y 3 600 m.	Colinda al norte con los municipios de Jilotzingo, Atizapán de Zaragoza y Tlalnepantla de Baz; al este con el municipio de Tlalnepantla de Baz y el Distrito Federal; al sur con el Distrito Federal y el municipio de Huixquilucan; al oeste con los municipios de Huixquilucan, Lerma, Xonacatlán y Jilotzingo.	Ocupa el 0.70% de la superficie del estado. Cuenta con 58 localidades y una población total de 833 779 habitantes http://mapserver.inegi.org.mx/mgn2k/ ; resultado del censo 2010.

Fisiografía	Provincia	Subprovincia	Sistemas de topoformas
	Eje Neovolcánico (100%)	Lagos y Volcanes de Anáhuac (100%)	Lomerío de tobas (39.01%), Vaso lacustre (30.99%) y Sierra volcánica con estrato volcanes o estrato volcanes aislados (30%)

Clima	Rango de temperatura	Rango de precipitación	Clima
	8 – 18°C	600 – 1 300 mm	Templado subhúmedo con lluvias en verano, de humedad media (44.46%), templado subhúmedo con lluvias en verano, de mayor humedad (41.07%) y semifrío subhúmedo con lluvias en verano, de mayor humedad (14.47%)

Geología	Periodo	Roca	Sitios de interés
	Neógeno (48.7%)	Ígnea extrusiva: andesita (22.01%) y volcanoclástico (20.83%) Sedimentaria: brecha sedimentaria (5.86%)	Bancos de material: acabados y agregados

Nota: el porcentaje faltante corresponde a Zona Urbana con (51.07%) y Cuerpos de Agua con (0.23%).

Edafología	Suelo dominante
	Phaeozem (16.38%), Andosol (14.81%), Luvisol (6.68%), Cambisol (5.47%), Durisol (2.78%) y Regosol (2.58%)

Nota: el porcentaje faltante corresponde a Zona Urbana con (51.07%) y Cuerpos de Agua con (0.23%).

	Región hidrológica	Cuenca	Subcuenca	Corrientes de agua	Cuerpos de agua
Hidrografía	Pánuco (95.86%) y Lerma - Santiago (4.14%)	R. Moctezuma (95.86%) y R. Lerma - Toluca (4.14%)	L. Texcoco y Zumpango (95.86%) y R. Almoloya - Otzolotepec (4.14%)	Intermitentes: Tlalnepantla, Córdoba, Chiquito, Las Animas, Hondo, Totolingo, Macho Rucio, Ojo de Agua, Dos Ríos, Agua Caliente y Arroyo El Sordo	Perenne (0.23%): Madín

Uso del suelo y vegetación	Uso del suelo	Vegetación
	Agricultura (9.93%) y zona urbana (51.07%)	Pastizal (19.78%) y bosque (18.99%)

Nota: el porcentaje faltante corresponde a Cuerpos de Agua con (0.23%).

Uso potencial de la tierra	Agrícola	Pecuario
	Para la agricultura manual continua (25.66%) Para la agricultura manual estacional (0.03%) No apta para la agricultura (74.31%)	Para el aprovechamiento de la vegetación natural únicamente por el ganado caprino (47.2%) No apta para uso pecuario (52.8%)

Zona urbana	Las zonas urbanas están creciendo sobre rocas sedimentarias del Neógeno y rocas ígneas extrusivas del Neógeno, en llanuras, lomeríos y sierras; sobre áreas donde originalmente había suelos denominados Phaeozem, Durisol, Cambisol y Andosol; tienen climas templado subhúmedo con lluvias en verano, de humedad media, templado subhúmedo con lluvias en verano, de mayor humedad y semifrío subhúmedo con lluvias en verano, de mayor humedad, y están creciendo sobre terrenos previamente ocupados por agricultura, pastizales y bosques.
--------------------	---

Zonas arqueológicas y monumentos históricos	Santuario de Los Remedios.
--	----------------------------

Fuente: www.e-local.qob.mx/wb2/ELOCAL/EMM_mexico

	Dialecto	Número de personas
Hablantes de lengua indígena	Amuzgo, Amuzgo de Guerrero, Amuzgo de Oaxaca, Chatino, Chocho, Chol, Chontal, Chontal de Oaxaca, Cuicateco, Huasteco, Huave, Huichol, Ixcateco, Lacandón, Lenguas Chinantecas, Mixtecas, Zapotecas, Maya, Mayo, Mazahua, Mazateco, Mixe, Náhuatl, Otomí, Popoloca, Popoloca, Popoloca de Oltza, Purépecha, Quiché, Tarahumara, Tepehua, Tepehuano, Tlapaneco, Tojolabal, Totonaca, Triqui, Tzeltal, Tzotzil, Yaqui, Zoque, otras lenguas indígenas de México y no especificado.	21 767

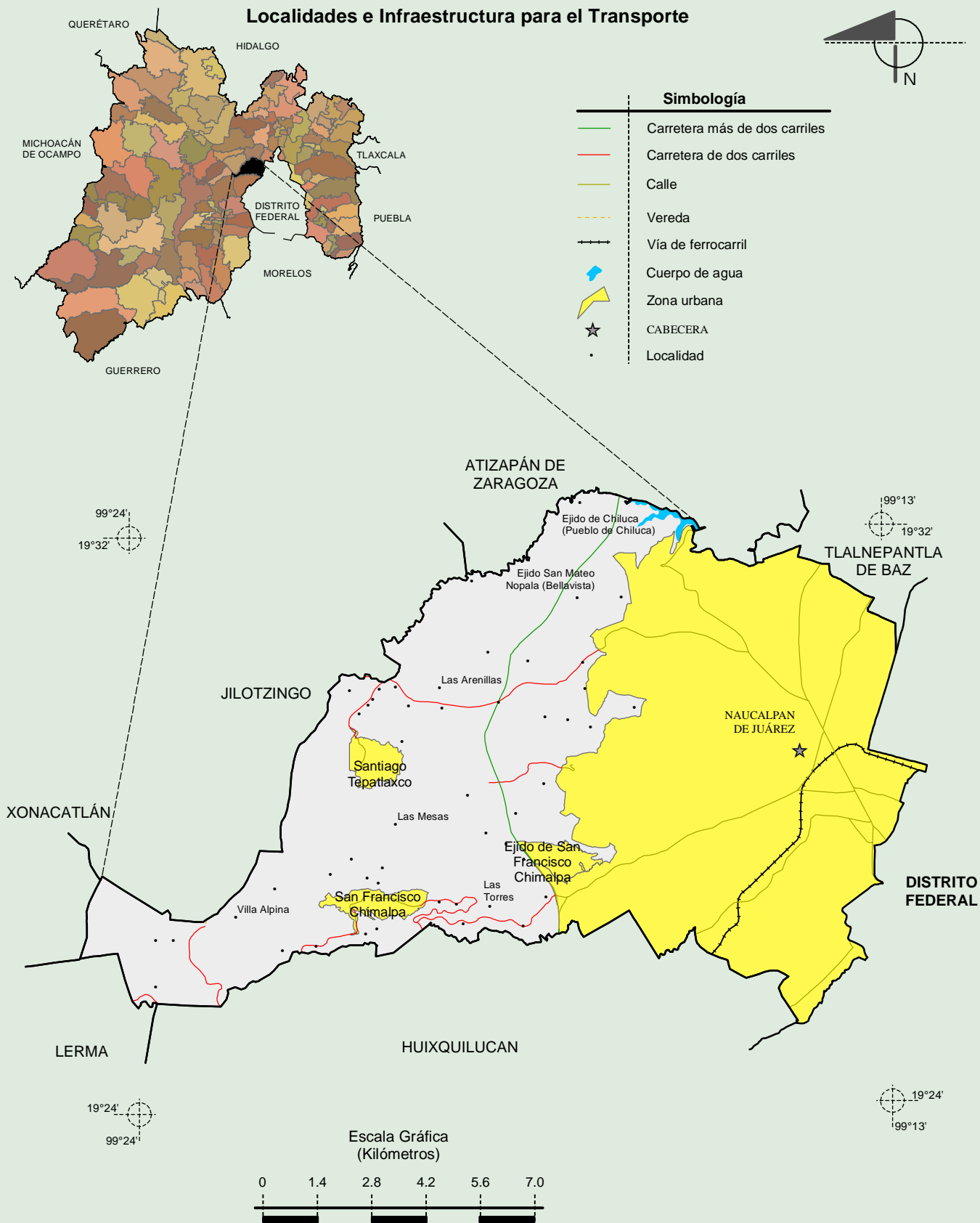
Fuente: http://www3.inegi.org.mx/sistemas/iter/entidad_indicador.aspx?ev=5

Cultura popular	Artesanías	Gastronomía	Música
	Artesanos de la flor elaboran laboriosas y artísticas portadas para decorar los pórticos de los templos, artesanías religiosas, de alfarería y cerámica.	Mole, la barbacoa y carnitas, exquisitos antojitos mexicanos y dulces típicos.	Bandas de viento, sinfónica de Naucalpan.

Fuente: www.e-local.gob.mx/wb2/ELOCAL/EMM_mexico

Compendio de información geográfica municipal de los Estados Unidos Mexicanos

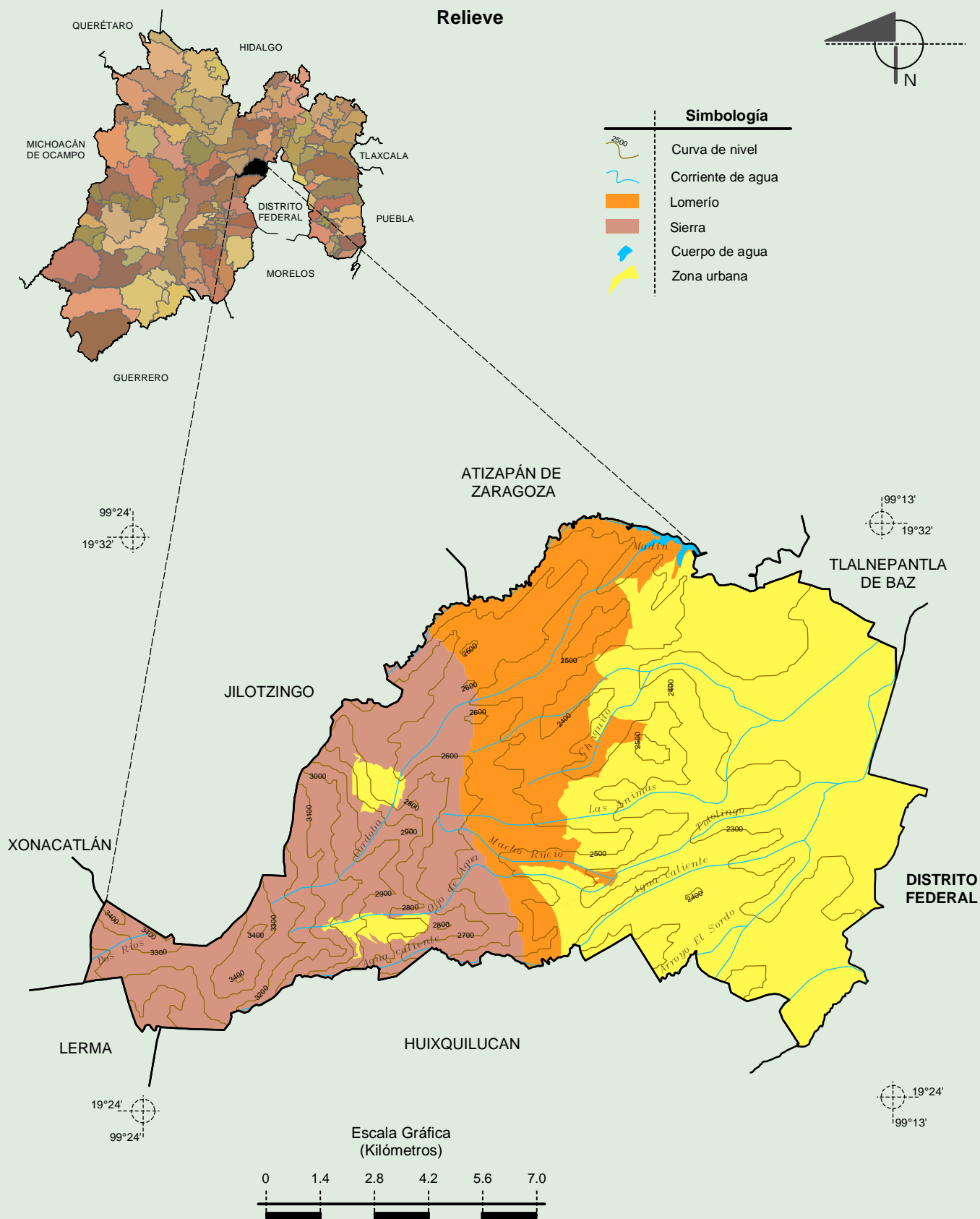
Naucalpan de Juárez, México



Fuente: INEGI. *Marco Geoestadístico Municipal 2010, versión 4.3.*
 INEGI. Información Topográfica Digital Escala 1:250 000 serie II y III.

Compendio de información geográfica municipal de los Estados Unidos Mexicanos

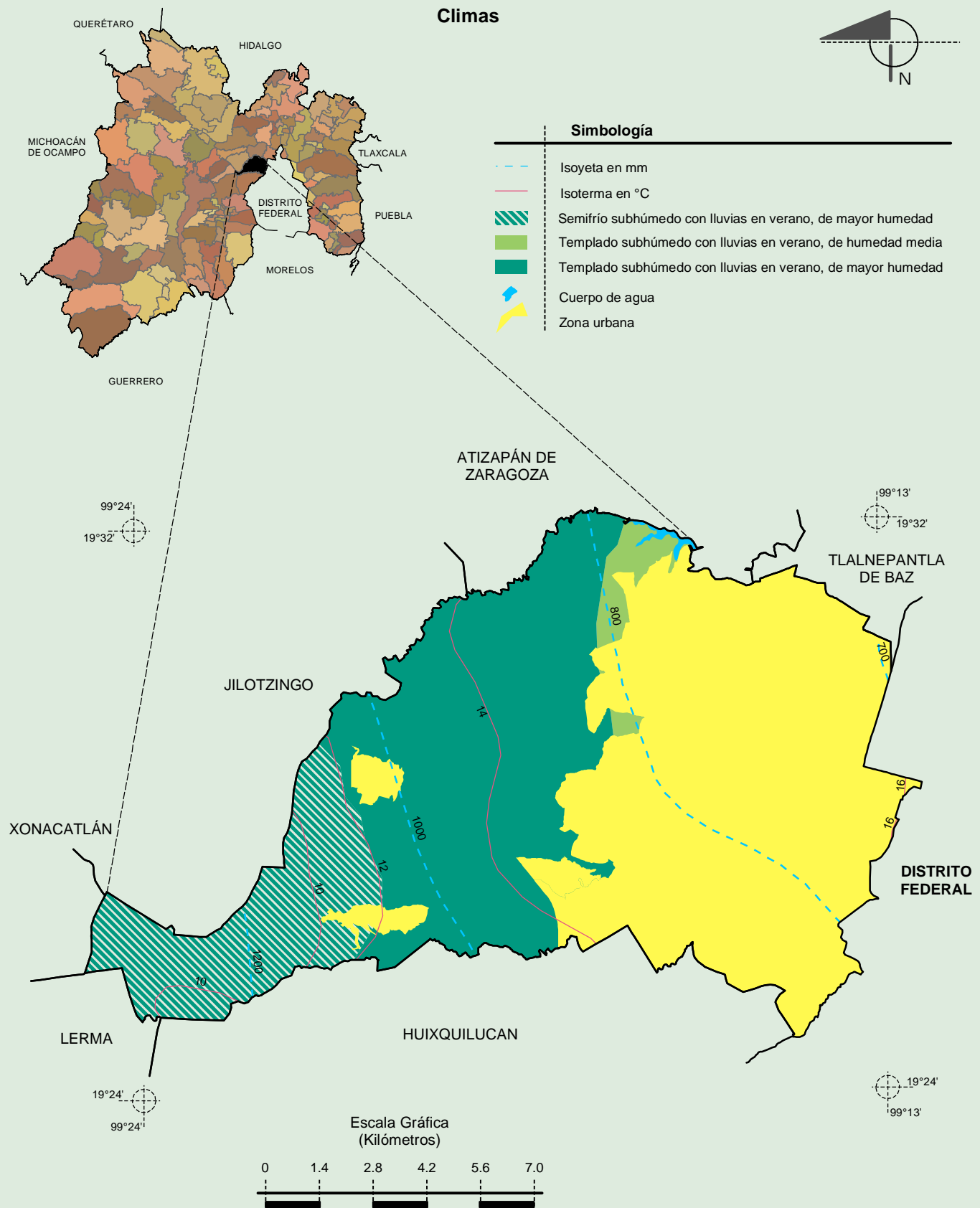
Naucalpan de Juárez, México



Fuente: INEGI. *Marco Geoestadístico Municipal 2010, versión 4.3.*
 INEGI. Continuo Nacional del Conjunto de Datos Geográficos de la Carta Fisiográfica 1:1 000 000, serie I.
 INEGI-CONAGUA. 2007. Mapa de la Red Hidrográfica Digital de México escala 1:250 000. México.
 INEGI. Información Topográfica Digital Escala 1:250 000 serie II y III.

Compendio de información geográfica municipal de los Estados Unidos Mexicanos

Naucalpan de Juárez, México

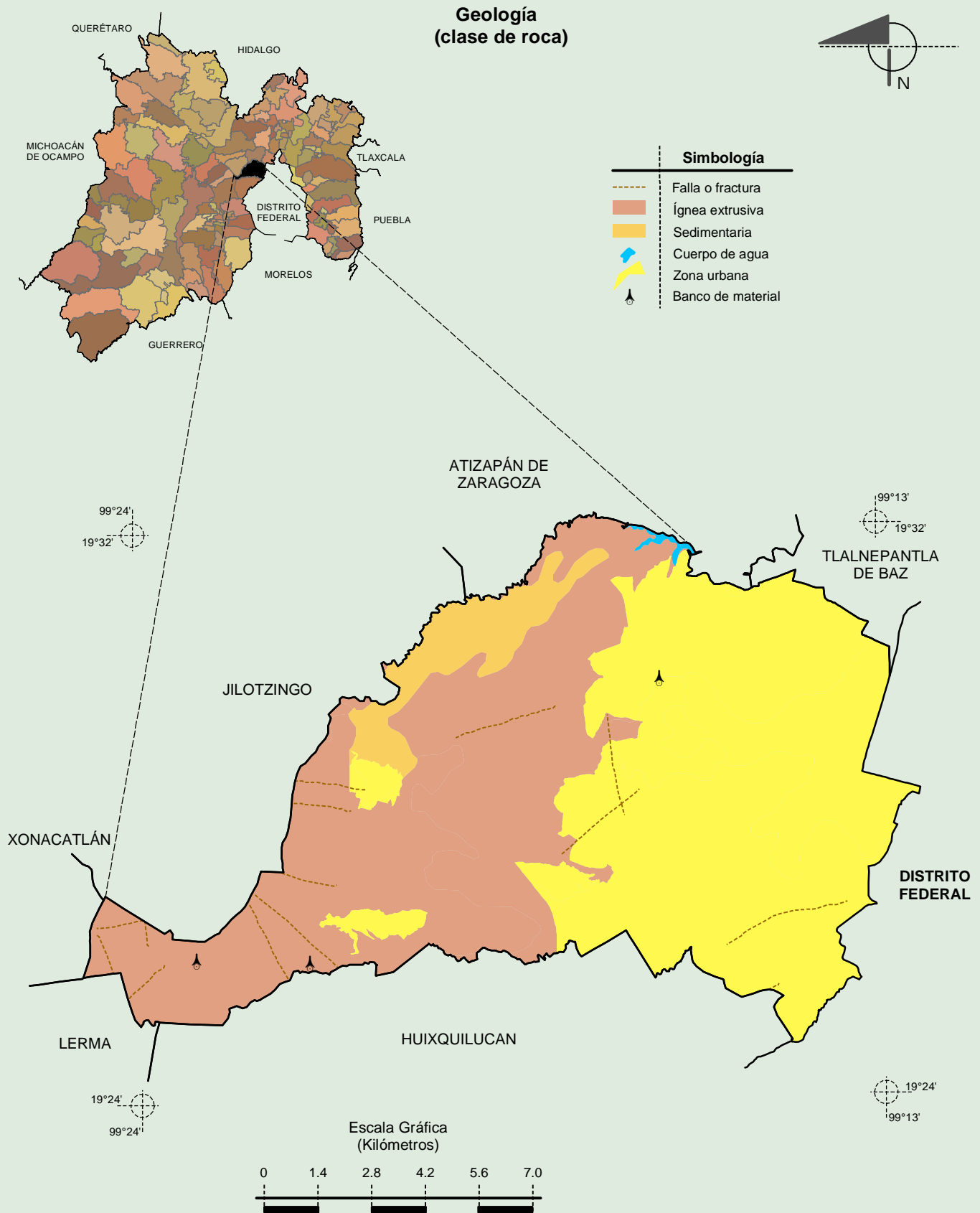


Fuente: INEGI. *Marco Geoestadístico Municipal 2010, versión 4.3.*

INEGI. Continuo Nacional del Conjunto de Datos Geográficos de las Cartas de Climas, Precipitación Total Anual y Temperatura Media Anual 1:1 000 000, serie I.

INEGI. Información Topográfica Digital Escala 1:250 000 serie II.

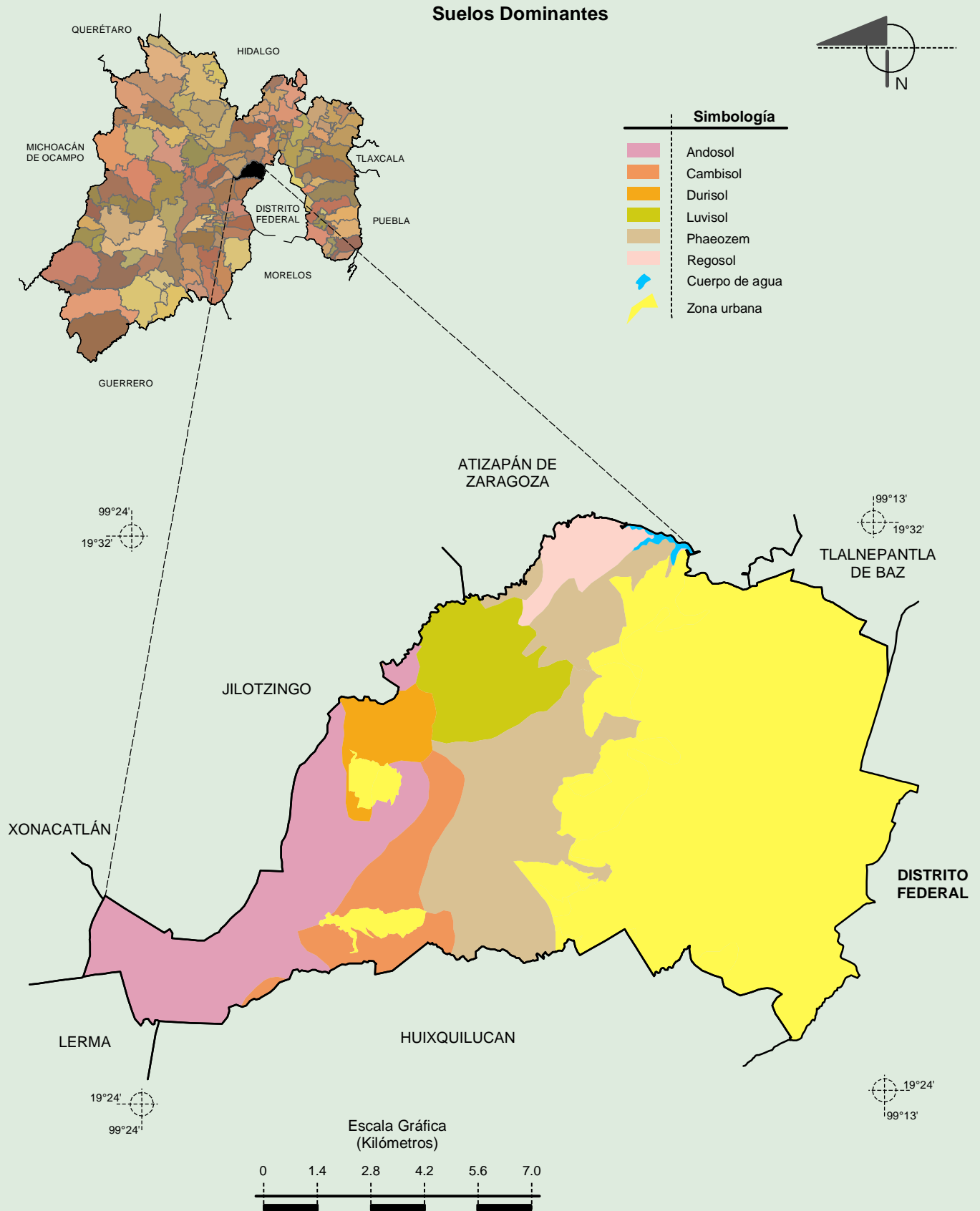
Compendio de información geográfica municipal de los Estados Unidos Mexicanos
Naucalpan de Juárez, México



Fuente: INEGI. *Marco Geoestadístico Municipal 2010, versión 4.3.*
 INEGI. Continuo Nacional del Conjunto de Datos Geográficos de la Carta Geológica 1:250 000, serie I.
 INEGI. Información Topográfica Digital Escala 1:250 000 serie II.

Compendio de información geográfica municipal de los Estados Unidos Mexicanos

Naucalpan de Juárez, México

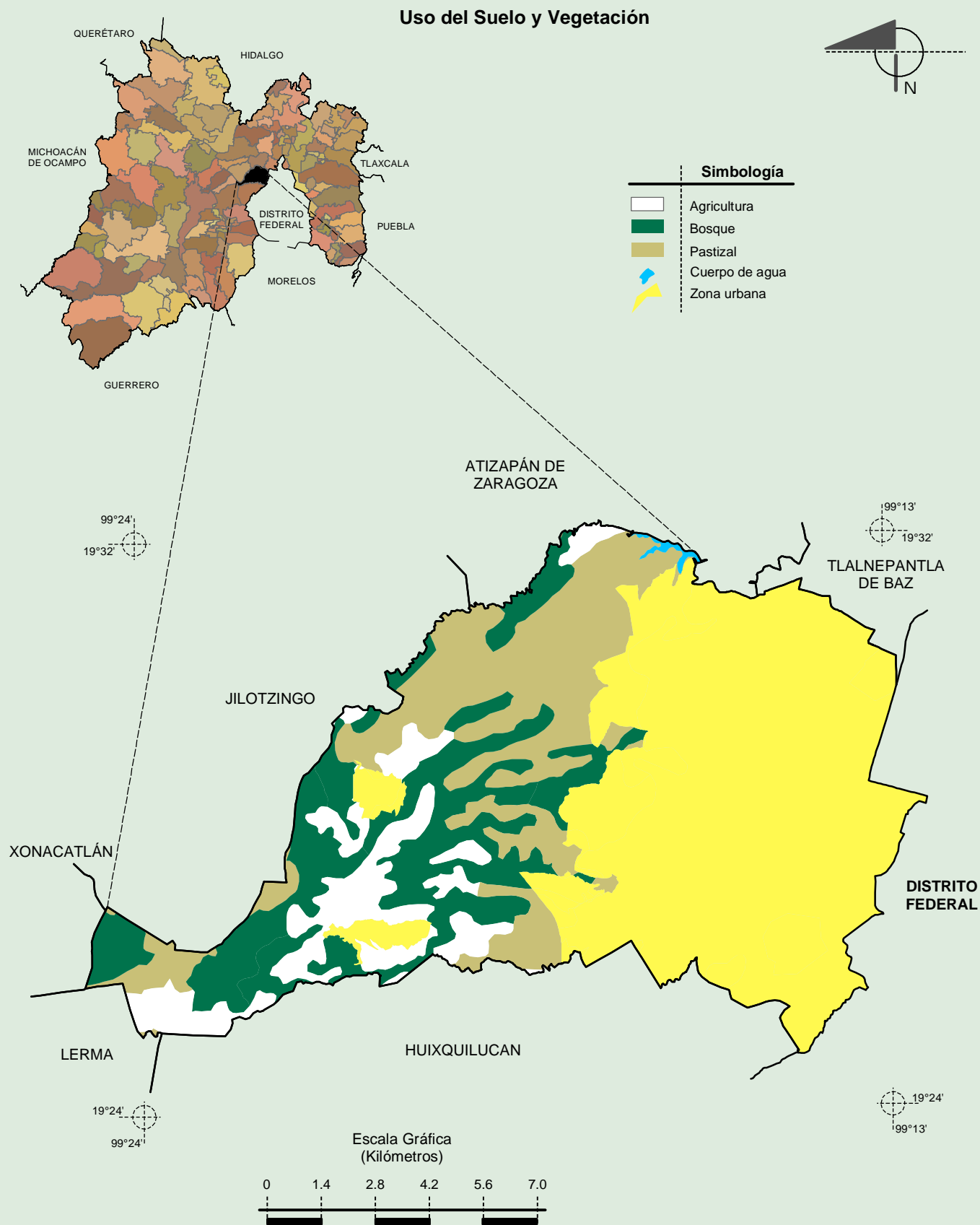


Fuente: INEGI. Marco Geoestadístico Municipal 2010, versión 4.3.

INEGI. Conjunto de Datos Vectorial Edafológico, Escala 1:250 000, Serie II (Continuo Nacional).

INEGI. Información Topográfica Digital Escala 1:250 000, serie II.

Compendio de información geográfica municipal de los Estados Unidos Mexicanos
Naucalpan de Juárez, México



Fuente: INEGI. *Marco Geoestadístico Municipal 2010, versión 4.3.*
 INEGI. Conjunto de Datos Vectoriales de Uso del Suelo y Vegetación Serie III Escala 1:250 000.
 INEGI. Información Topográfica Digital Escala 1:250 000 serie II.