

Instituto Nacional de Estadística y Geografía



# Compendio de información geográfica municipal 2010

Nezahualcóyotl

México



INSTITUTO NACIONAL  
DE ESTADÍSTICA Y GEOGRAFÍA

## Compendio de información geográfica municipal de los Estados Unidos Mexicanos Nezahualcóyotl, México clave geoestadística 15058

Ubicación geográfica	Coordenadas y altitud	Colindancias	Otros datos
	Entre los paralelos 19° 22' y 19° 30' de latitud norte; los meridianos 98° 58' y 99° 04' de longitud oeste; altitud entre 2 200 y 2 400 m.	Colinda al norte con el Distrito Federal y los municipios de Ecatepec de Morelos y Texcoco; al este con los municipios de Texcoco, Chimalhuacán y La Paz; al sur con el municipio de La Paz y el Distrito Federal; al oeste con el Distrito Federal.	Ocupa el 0.28% de la superficie del estado. Cuenta con 7 localidades y una población total de 1 110 565 habitantes <a href="http://mapserver.inegi.org.mx/mgn2k/">http://mapserver.inegi.org.mx/mgn2k/</a> ; resultado del censo 2010.

Fisiografía	Provincia	Subprovincia	Sistemas de topofomas
	Eje Neovolcánico (100%)	Lagos y Volcanes de Anáhuac (100%)	Vaso lacustre salino (70.81%), Vaso lacustre inundable y salino (26.92%) y Vaso lacustre (2.27%)

Clima	Rango de temperatura	Rango de precipitación	Clima
	14 – 18°C	500 – 700 mm	Seco con lluvias en verano, semiseco (100%)

Geología	Periodo	Roca	Sitios de interés
	Cuaternario (17.76%)	Suelo: Lacustre (17.76%)	No disponible

*Nota: el porcentaje faltante corresponde a Zona Urbana con (81.32%) y Cuerpos de Agua con (0.92%).*

Edafología	Suelo dominante
	Solonchak (17.76%)

*Nota: el porcentaje faltante corresponde a Zona Urbana con (81.32%) y Cuerpos de Agua con (0.92%).*

Hidrografía	Región hidrológica	Cuenca	Subcuenca	Corrientes de agua	Cuerpos de agua
	Pánuco (100%)	R. Moctezuma (100%)	L. Texcoco y Zumpango (100%)	No disponible	Perenne (0.92%): Laguna Churubusco

Uso del suelo y vegetación	Uso del suelo	Vegetación
	Zona urbana (81.32%)	Pastizal (8.09%) y sin vegetación (9.67%)

Nota: el porcentaje faltante corresponde a Cuerpos de Agua con (0.92%).

Uso potencial de la tierra	Agrícola	Pecuario
	Para la agricultura mecanizada continua (0.4%) Para la agricultura de tracción animal continua (10.79%) No apta para la agricultura (88.81%)	Para el desarrollo de praderas cultivadas (11.19%) No apta para uso pecuario (88.81%)

Zona urbana	La zona urbana está creciendo sobre suelos del Cuaternario, en llanuras; sobre áreas donde originalmente había suelo denominado Solonchak; tiene clima seco con lluvias en verano, semiseco, y está creciendo sobre terrenos previamente ocupados por pastizales y áreas sin vegetación.
-------------	--

Zonas arqueológicas y monumentos históricos	Monumentos de Nezahualcóyotl, Cuauhtémoc, Cuitlahuac y Miguel Hidalgo y Costilla.
---	---

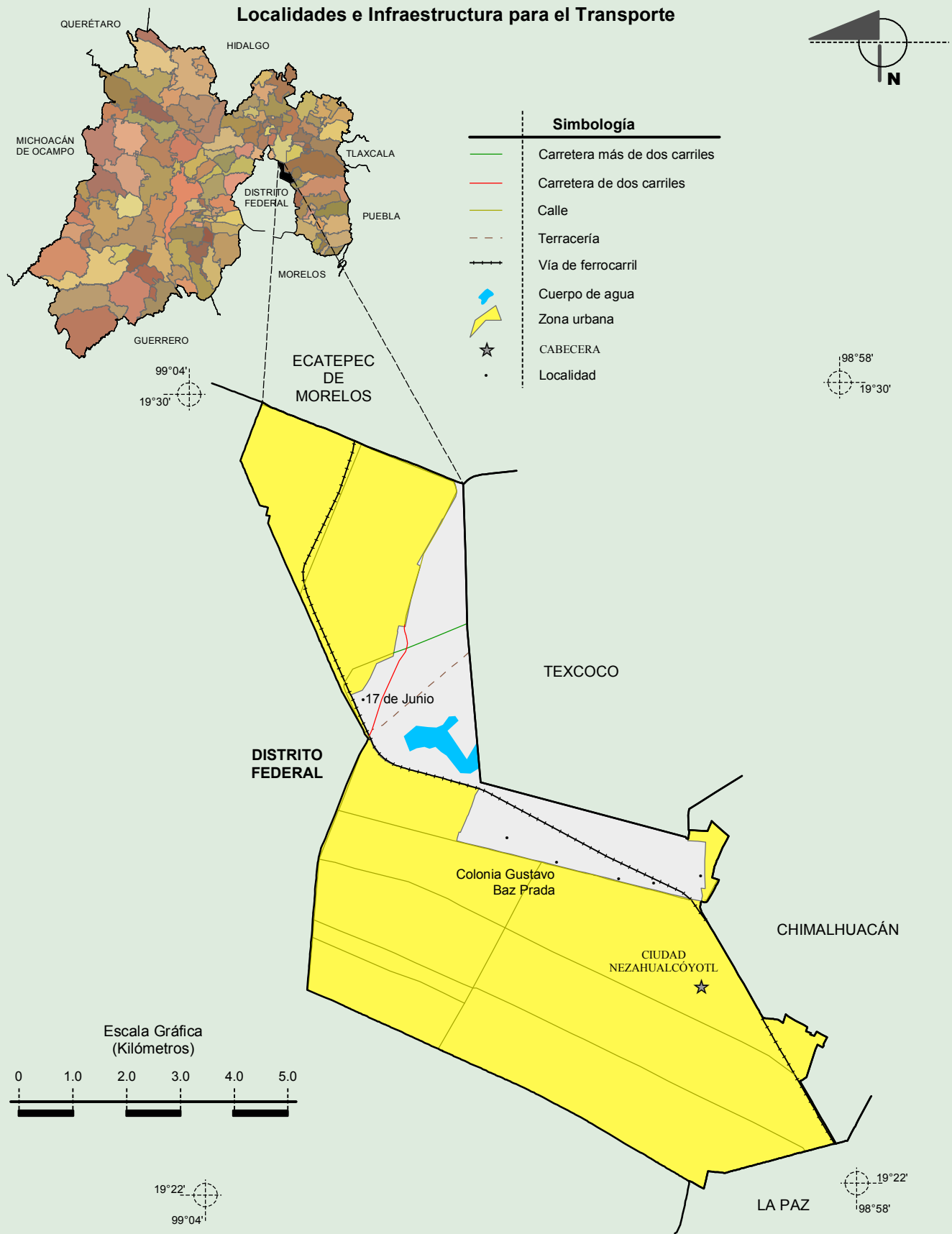
Fuente: [www.e-local.gob.mx/wb2/ELOCAL/EMM\\_mexico](http://www.e-local.gob.mx/wb2/ELOCAL/EMM_mexico)

Hablantes de lengua indígena	Dialecto	Número de personas
	Amuzgo, Amuzgo de Guerrero, Amuzgo de Oaxaca, Chatino, Chichimeca Jonaz, Chocho, Chol, Chontal, Chontal de Oaxaca, Cochimi, Cuicateco, Huasteco, Huave, Huichol, Ixcateco, Lacandón, Lenguas Chinantecas, Mixtecas, Zapotecas, Mame, Matlatzinca, Maya, Mayo, Mazahua, Mazateco, Mixe, Náhuatl, Ocuilteco, Otomí, Pame, Popoloca, Popoluca, Purépecha, Tarahumara, Tepehua, Tlapaneco, Tojolabal, Totonaca, Triqui, Tzeltal, Tzotzil, Yaqui, Zoque, otras lenguas indígenas de México y no especificado.	14 316

Fuente: [http://www3.inegi.org.mx/sistemas/iter/entidad\\_indicador.aspx?ev=5](http://www3.inegi.org.mx/sistemas/iter/entidad_indicador.aspx?ev=5)

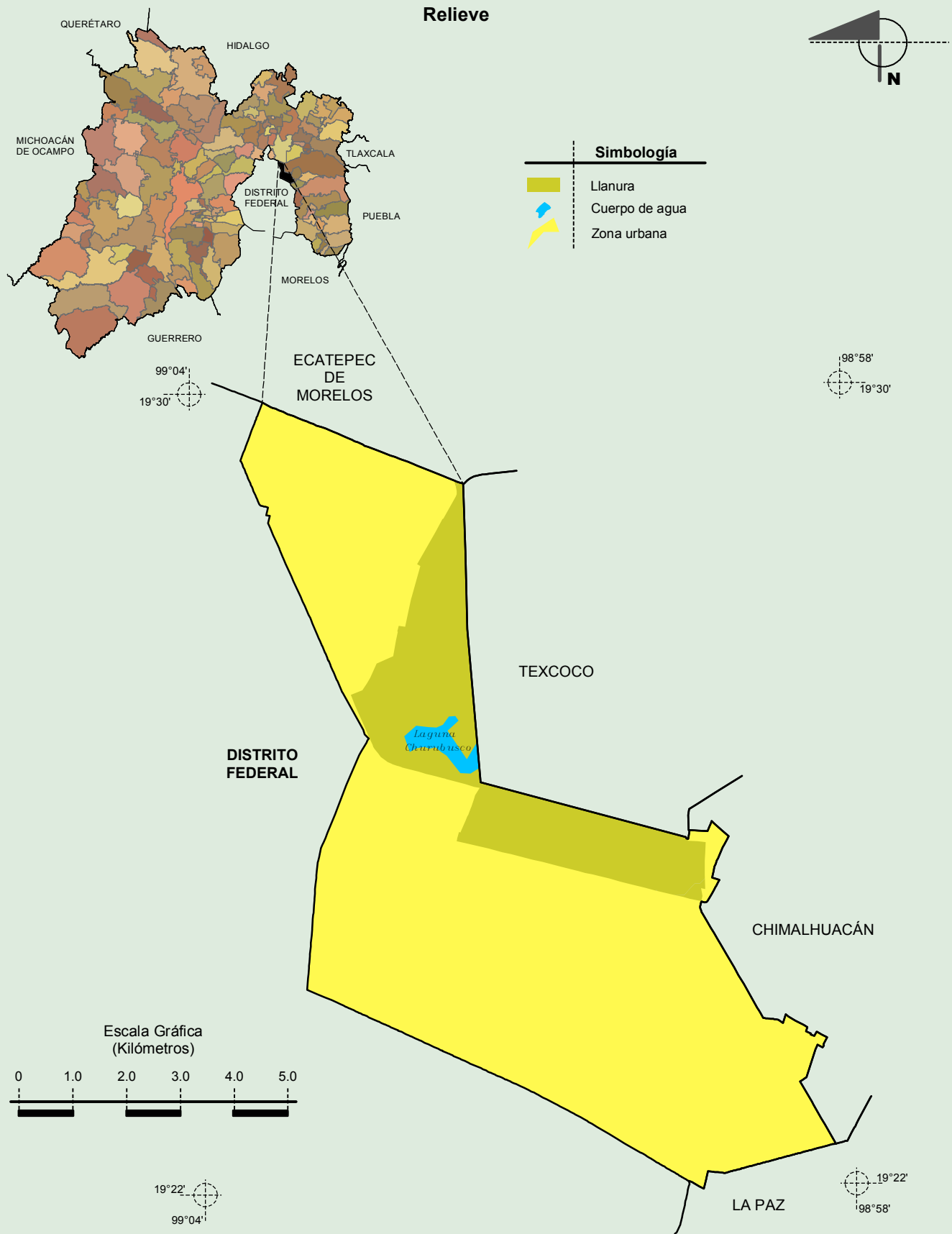
Cultura popular	Artesanías	Gastronomía	Música
	No disponible	No disponible	Autóctona, norteña, estudiantinas, mariachis y tríos.

Fuente: [www.e-local.gob.mx/wb2/ELOCAL/EMM\\_mexico](http://www.e-local.gob.mx/wb2/ELOCAL/EMM_mexico)



Fuente: INEGI. *Marco Geoestadístico Municipal 2010, versión 4.3.*  
INEGI. Información Topográfica Digital Escala 1:250 000 serie II y III.

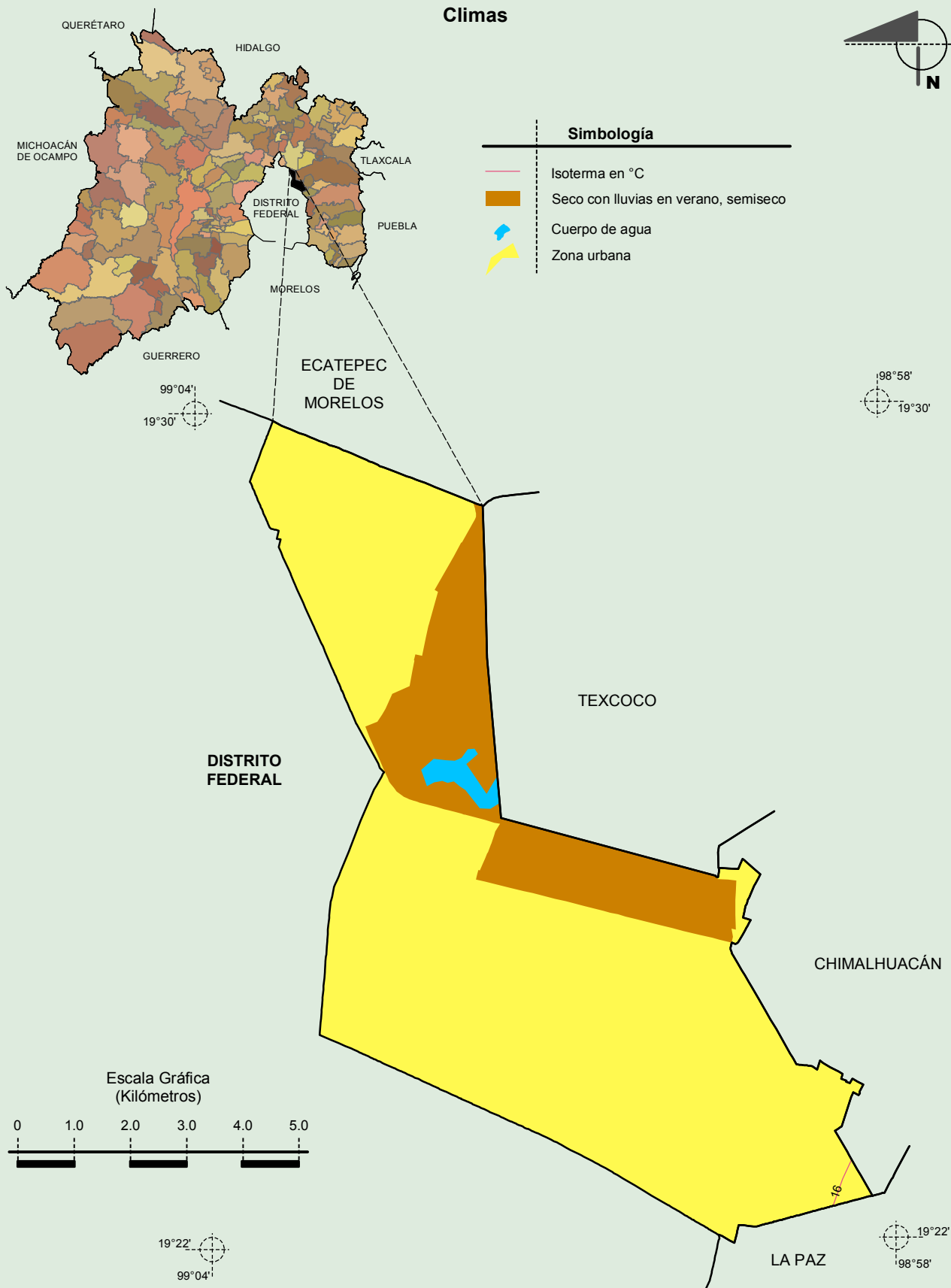
**Compendio de información geográfica municipal de los Estados Unidos Mexicanos  
Nezahualcóyotl, México**



Fuente: INEGI. *Marco Geoestadístico Municipal 2010, versión 4.3.*  
 INEGI. Continuo Nacional del Conjunto de Datos Geográficos de la Carta Fisiográfica 1:1 000 000, serie I.  
 INEGI-CONAGUA. 2007. Mapa de la Red Hidrográfica Digital de México escala 1:250 000. México.  
 INEGI. Información Topográfica Digital Escala 1:250 000 serie II.

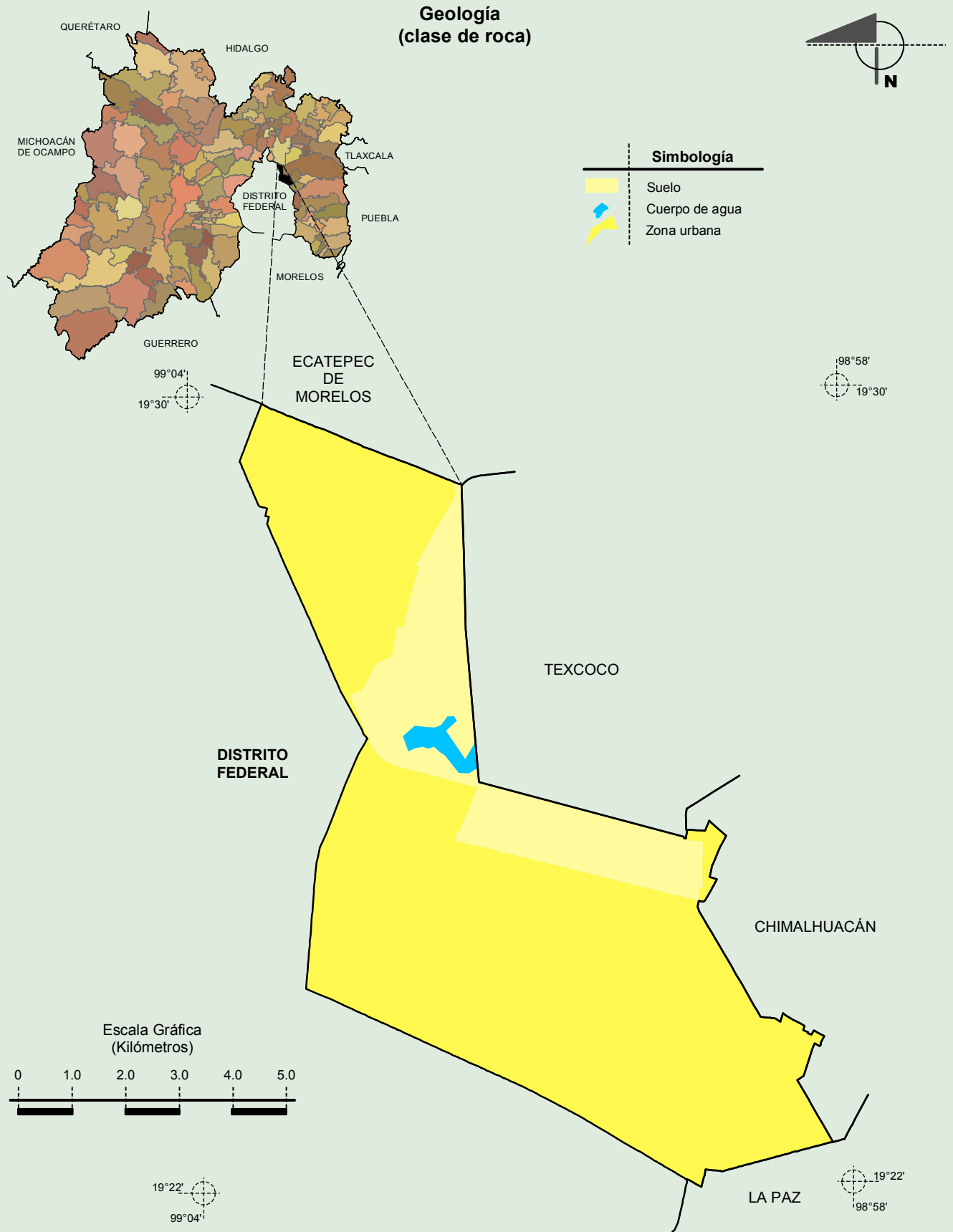
**Compendio de información geográfica municipal de los Estados Unidos Mexicanos  
Nezahualcóyotl, México**

**Climas**



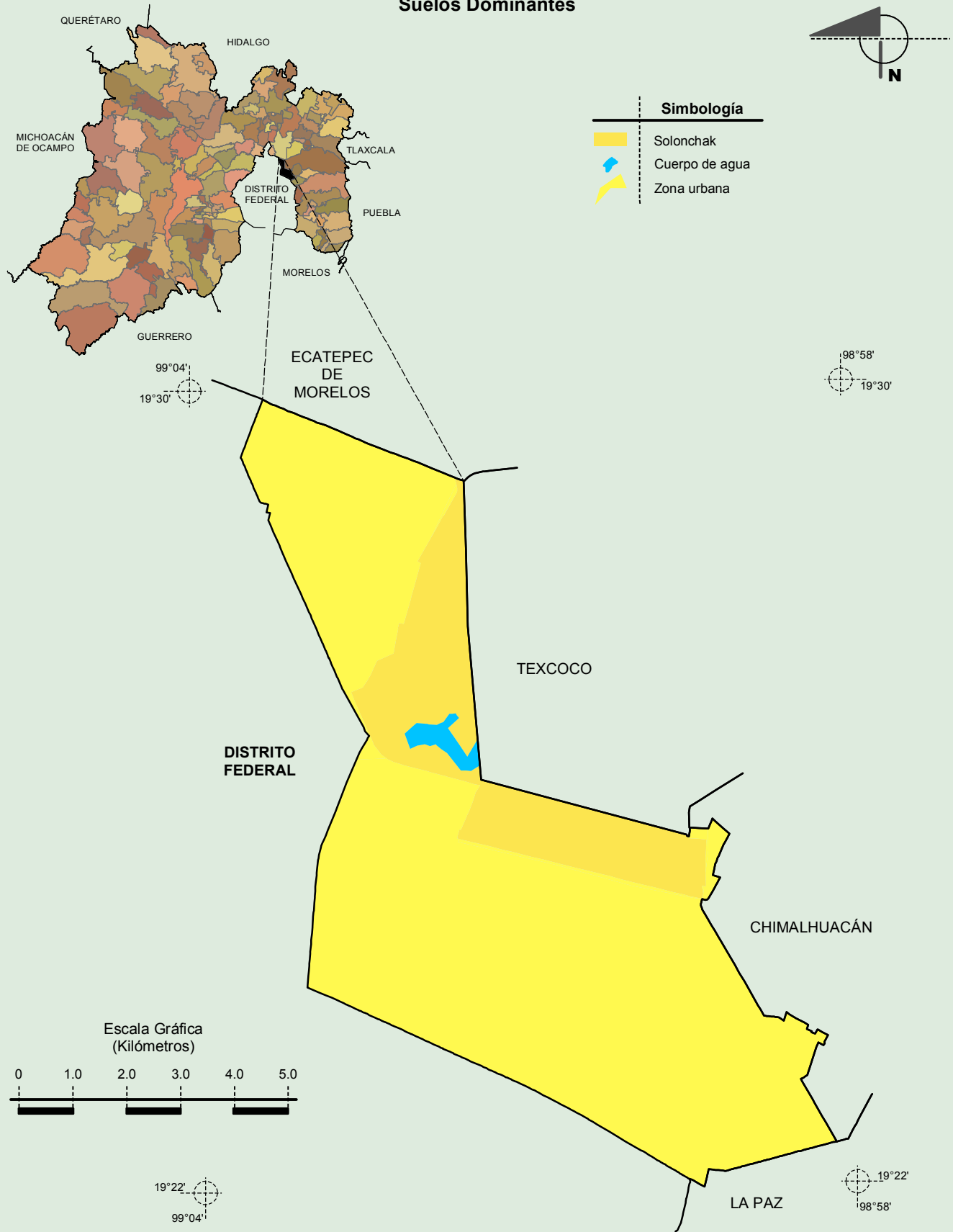
Fuente: INEGI. *Marco Geoestadístico Municipal 2010, versión 4.3.*  
 INEGI. Continuo Nacional del Conjunto de Datos Geográficos de las Cartas de Climas, Precipitación Total Anual y Temperatura Media Anual 1:1 000 000, serie I.  
 INEGI. Información Topográfica Digital Escala 1:250 000 serie II.

**Compendio de información geográfica municipal de los Estados Unidos Mexicanos  
Nezahualcóyotl, México**



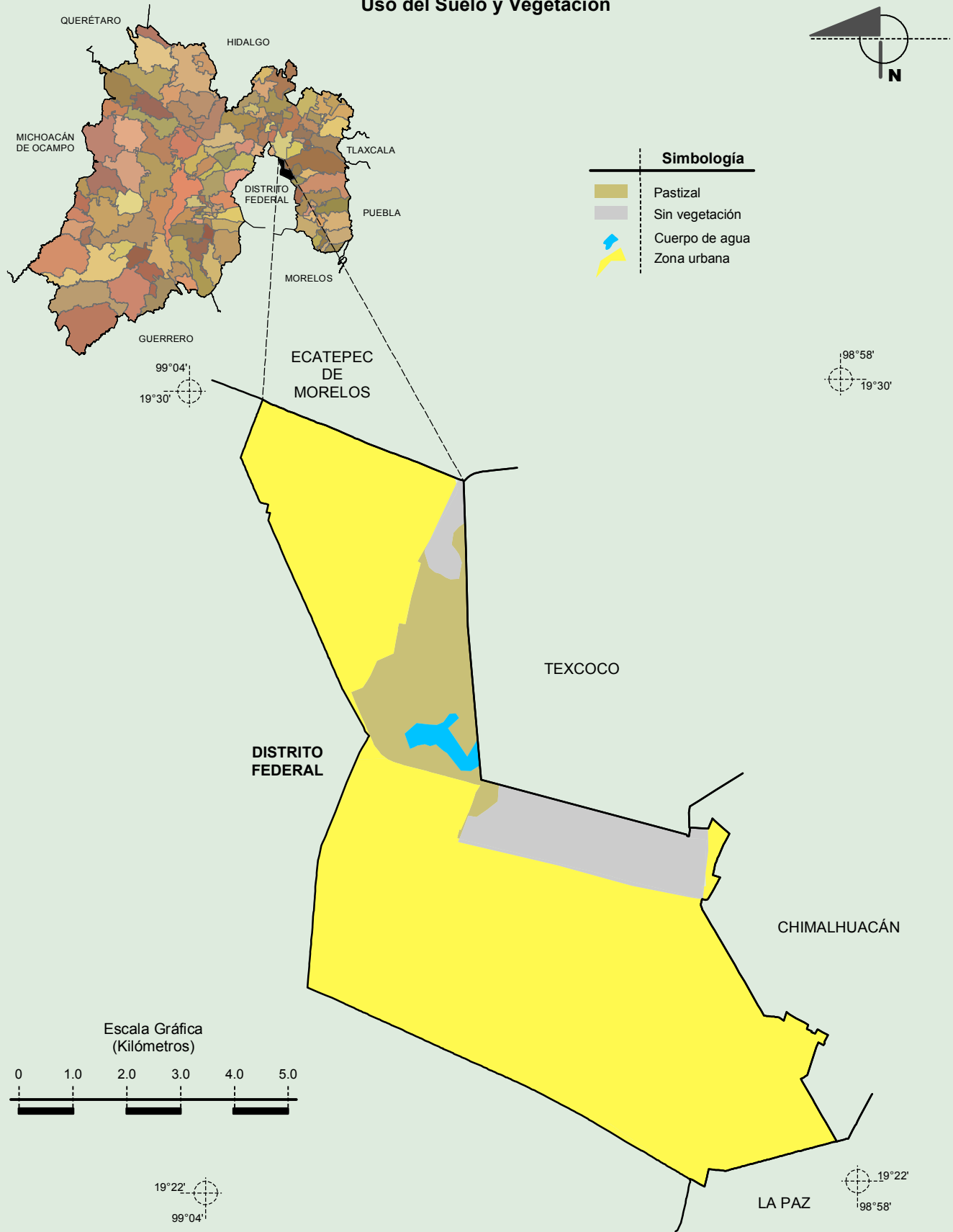
Fuente: INEGI. *Marco Geoestadístico Municipal 2010, versión 4.3.*  
 INEGI. Continuo Nacional del Conjunto de Datos Geográficos de la Carta Geológica 1:250 000, serie I.  
 INEGI. Información Topográfica Digital Escala 1:250 000 serie II.

### Suelos Dominantes



Fuente: INEGI. *Marco Geoestadístico Municipal 2010, versión 4.3.*  
INEGI. Conjunto de Datos Vectorial Edafológico, Escala 1:250 000, Serie II (Continuo Nacional).  
INEGI. Información Topográfica Digital Escala 1:250 000, serie II.

Uso del Suelo y Vegetación



Fuente: INEGI. *Marco Geoestadístico Municipal 2010, versión 4.3.*  
 INEGI. Conjunto de Datos Vectoriales de Uso del Suelo y Vegetación Serie III Escala 1:250 000.  
 INEGI. Información Topográfica Digital Escala 1:250 000 serie II.