

Instituto Nacional de Estadística y Geografía



Compendio de información geográfica municipal 2010

Nextlalpan

México



INSTITUTO NACIONAL
DE ESTADÍSTICA Y GEOGRAFÍA

Compendio de información geográfica municipal de los Estados Unidos Mexicanos Nextlalpan, México clave geoestadística 15059

Ubicación geográfica	Coordenadas y altitud	Colindancias	Otros datos
	Entre los paralelos 19° 41' y 19° 47' de latitud norte; los meridianos 99° 02' y 99° 08' de longitud oeste; altitud entre 2 200 y 2 400 m.	Colinda al norte con los municipios de Zumpango y Jaltenco; al este con los municipios de Zumpango, Tecámac y Tonanitla; al sur con los municipios de Tecámac, Tonanitla, Tultitlán, Tultepec y Melchor Ocampo; al oeste con los municipios de Melchor Ocampo, Teoloyucan y Zumpango.	Ocupa el 0.24% de la superficie del estado. Cuenta con 34 localidades y una población total de 34 374 habitantes http://mapserver.inegi.org.mx/mgn2k/ ; resultado del censo 2010.

Fisiografía	Provincia	Subprovincia	Sistemas de topoformas
	Eje Neovolcánico (100%)	Lagos y Volcanes de Anáhuac (100%)	Vaso lacustre salino (57.22%), Vaso lacustre de piso rocoso o cementado (26.05%) y Vaso lacustre con lomerío (16.73%)

Clima	Rango de temperatura	Rango de precipitación	Clima
	10 – 14°C	500 – 700 mm	Templado subhúmedo con lluvias en verano, de menor humedad (69.8%) y seco con lluvias en verano, semiseco (30.2%)

Geología	Periodo	Roca	Sitios de interés
	Cuaternario (80.76%) y Neógeno (2.41%)	Ígnea extrusiva: volcanoclástico (0.1%) Sedimentaria: brecha sedimentaria (2.31%) Suelo: aluvial (51.02%) y lacustre (29.74%)	No disponible

Nota: el porcentaje faltante corresponde a Zona Urbana con (16.83%) .

Edafología	Suelo dominante
	Vertisol (38.03%), Solonchak (21.95%), Arenosol (18.06%) y Phaeozem (5.13%)

Nota: el porcentaje faltante corresponde a Zona Urbana con (16.83%) .

Hidrografía	Región hidrológica	Cuenca	Subcuenca	Corrientes de agua	Cuerpos de agua
	Pánuco (100%)	R. Moctezuma (100%)	L. Texcoco y Zumpango (100%)	No disponible	No disponible

Uso del suelo y vegetación	Uso del suelo	Vegetación
	Agricultura (73.65%) y zona urbana (16.83%)	Pastizal (9.52%)

Uso potencial de la tierra	Agrícola	Pecuario
	Para la agricultura mecanizada continua (83.17%) No apta para la agricultura (16.83%)	Para el desarrollo de praderas cultivadas (83.17%) No apta para uso pecuario (16.83%)

Zona urbana	
	Las zonas urbanas están creciendo sobre suelos del cuaternario, en llanuras; sobre áreas donde originalmente había suelos denominados Arenosol, Solonchak y Vertisol; tienen clima templado subhúmedo con lluvias en verano, de menor humedad y seco con lluvias en verano, semiseco, y están creciendo sobre terrenos previamente ocupados por agricultura y pastizales.

Zonas arqueológicas y monumentos históricos	
	Templos católicos de San Miguel Xaltocan, San Esteban Ecatitlan, San Juan Atenanco, Santa Ana Nextlalpan, San Francisco Molonco, San Pedro Miltenco, San Mateo Acuitlapilco, Santiago Atocan y la Ex hacienda de Santa Inés.

Fuente: www.e-local.gob.mx/wb2/ELOCAL/EMM_mexico

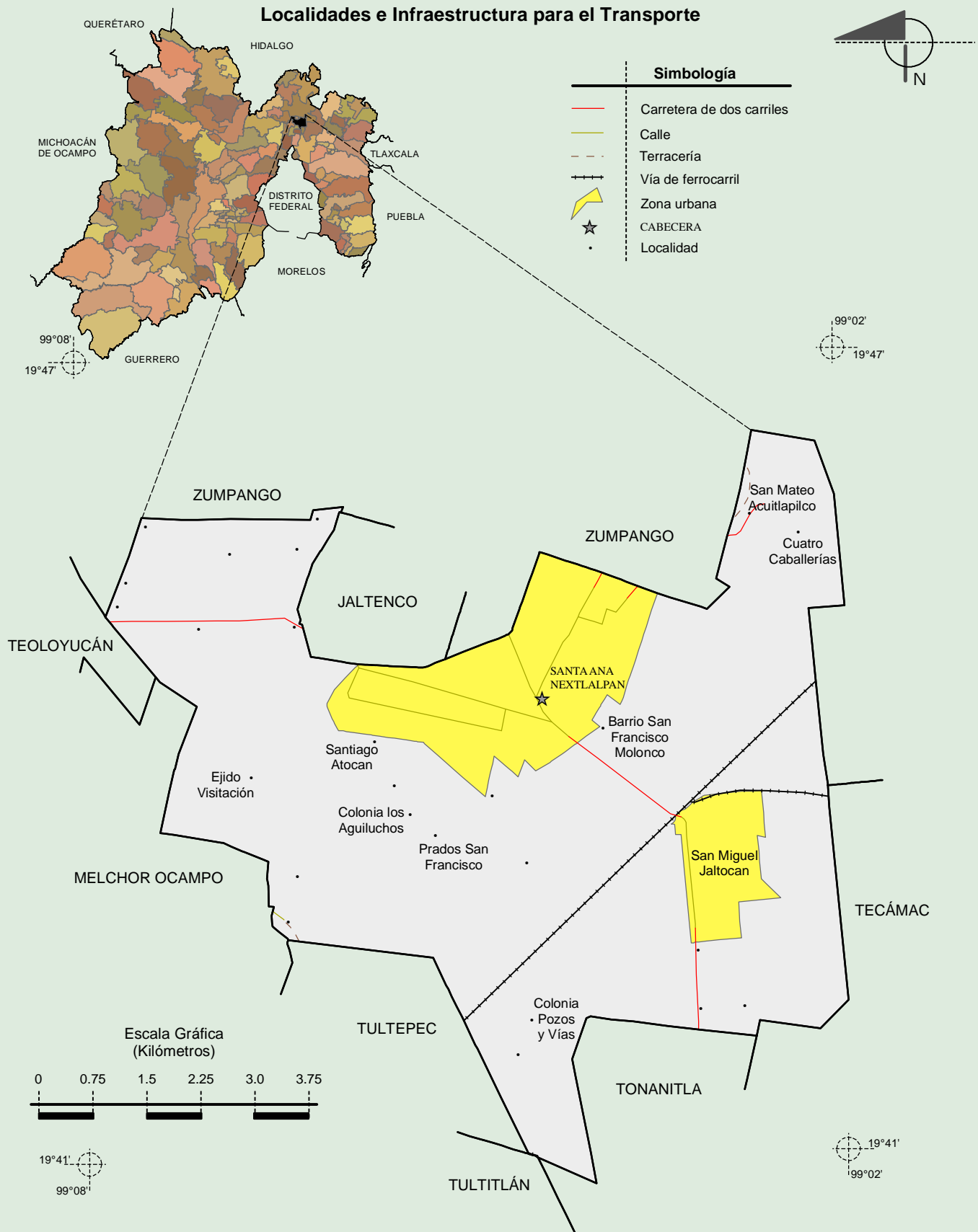
Hablantes de lengua indígena	Dialecto	Número de personas
	Chol, Lenguas Chinantecas, Mixtecas, Zapotecas, Maya, Mazahua, Mazateco, Mixe, Náhuatl, Otomí, Tepehua, Tepehuano, Tlapaneco, Totonaca, Triqui, Tzeltal y no especificado.	484

Fuente: http://www3.inegi.org.mx/sistemas/ter/entidad_indicador.aspx?ev=5

Cultura popular	Artesanías	Gastronomía	Música
	Elaboración de la cambaya burda; pero vistosa tela de algodón.	Mole de guajolote y la barbacoa de borrego, carpas al horno y pescaditos envueltos en hojas de maíz.	Bandas de viento, romántica y ranchera.

Fuente: www.e-local.gob.mx/wb2/ELOCAL/EMM_mexico

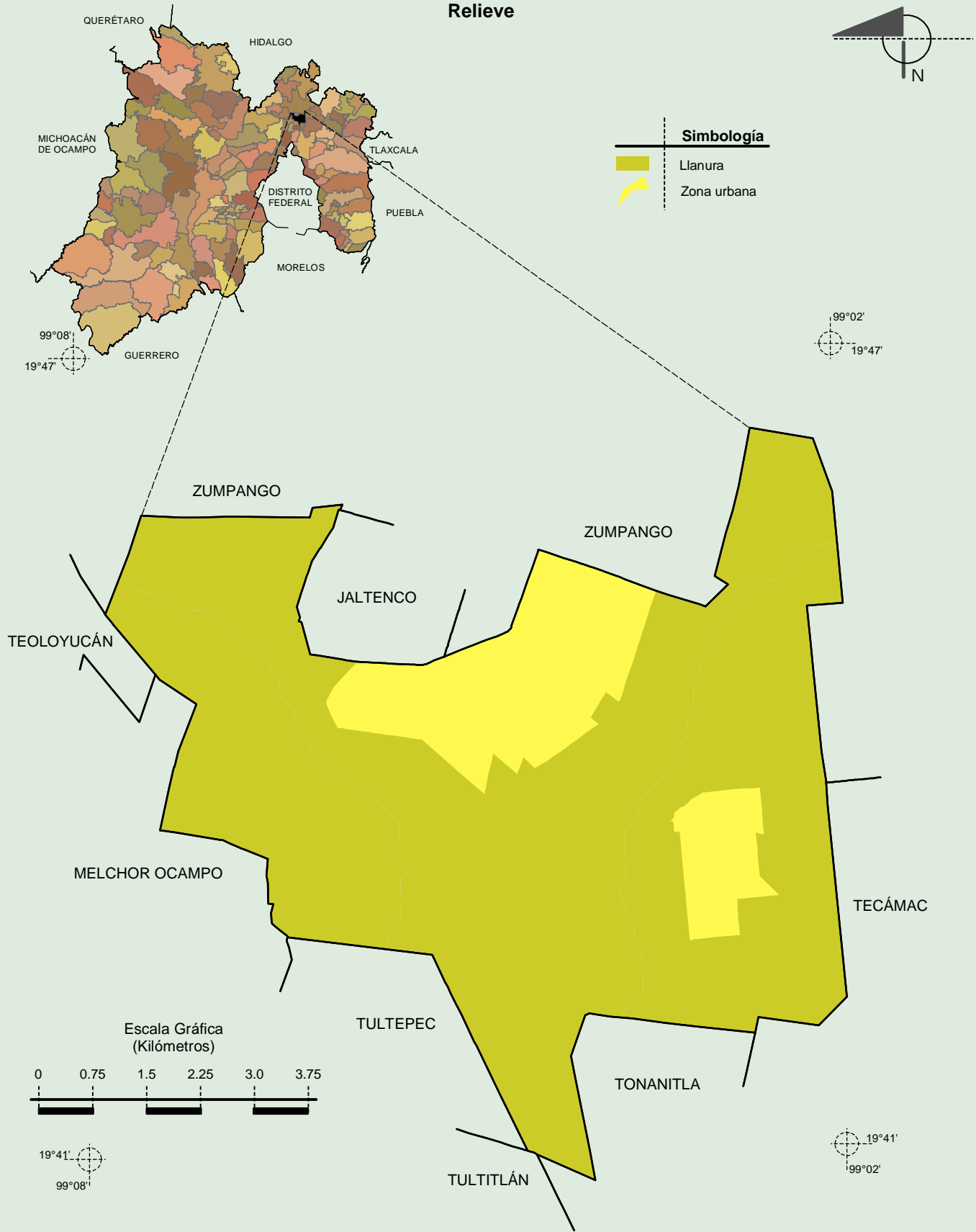
**Compendio de información geográfica municipal de los Estados Unidos Mexicanos
Nextlalpan, México**



Fuente: INEGI. *Marco Geoestadístico Municipal 2010, versión 4.3.*
INEGI. Información Topográfica Digital Escala 1:250 000 serie III.

**Compendio de información geográfica municipal de los Estados Unidos Mexicanos
Nextlalpan, México**

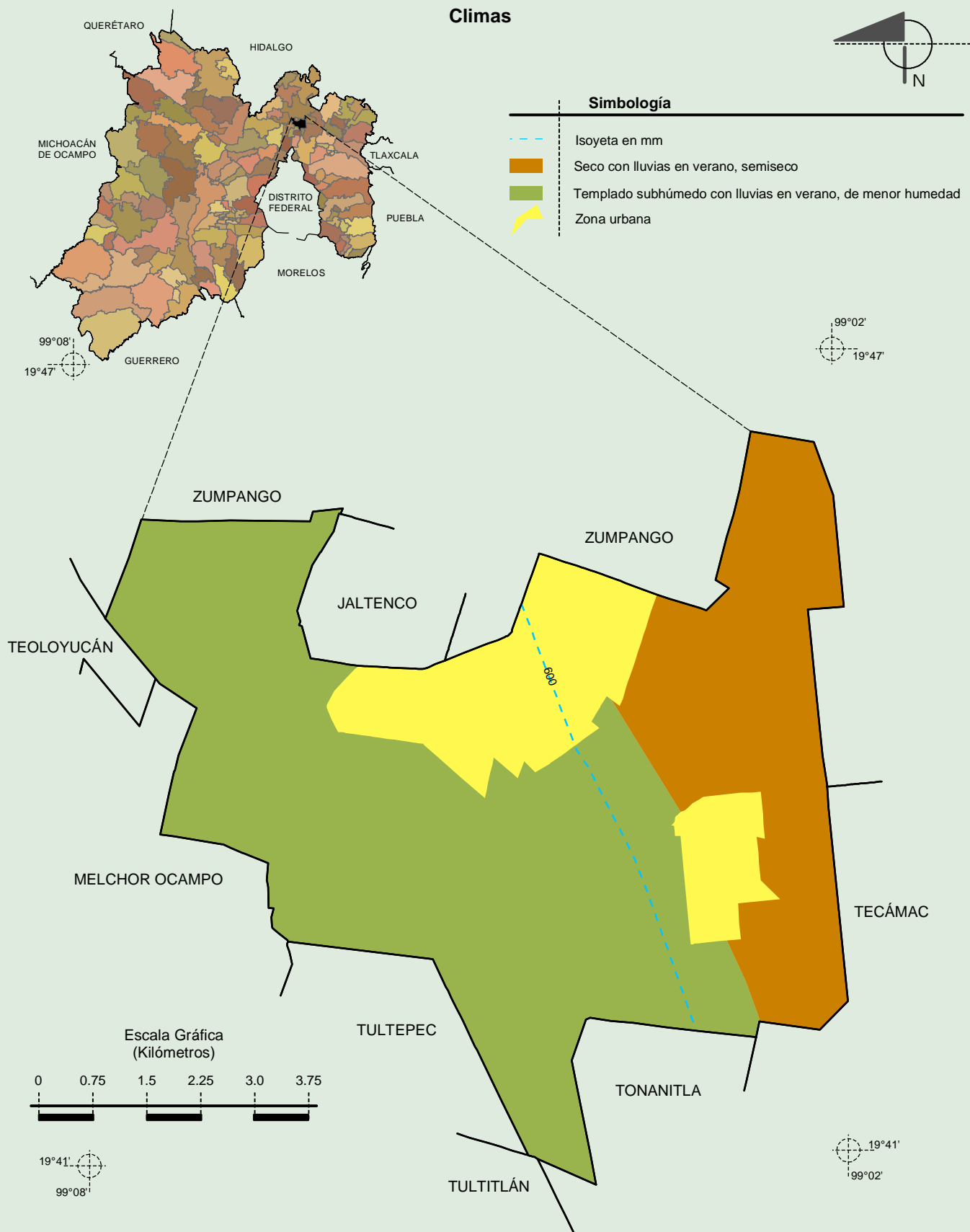
Relieve



INEGI. Compendio de información geográfica municipal 2010. Nextlalpan, México. 2010

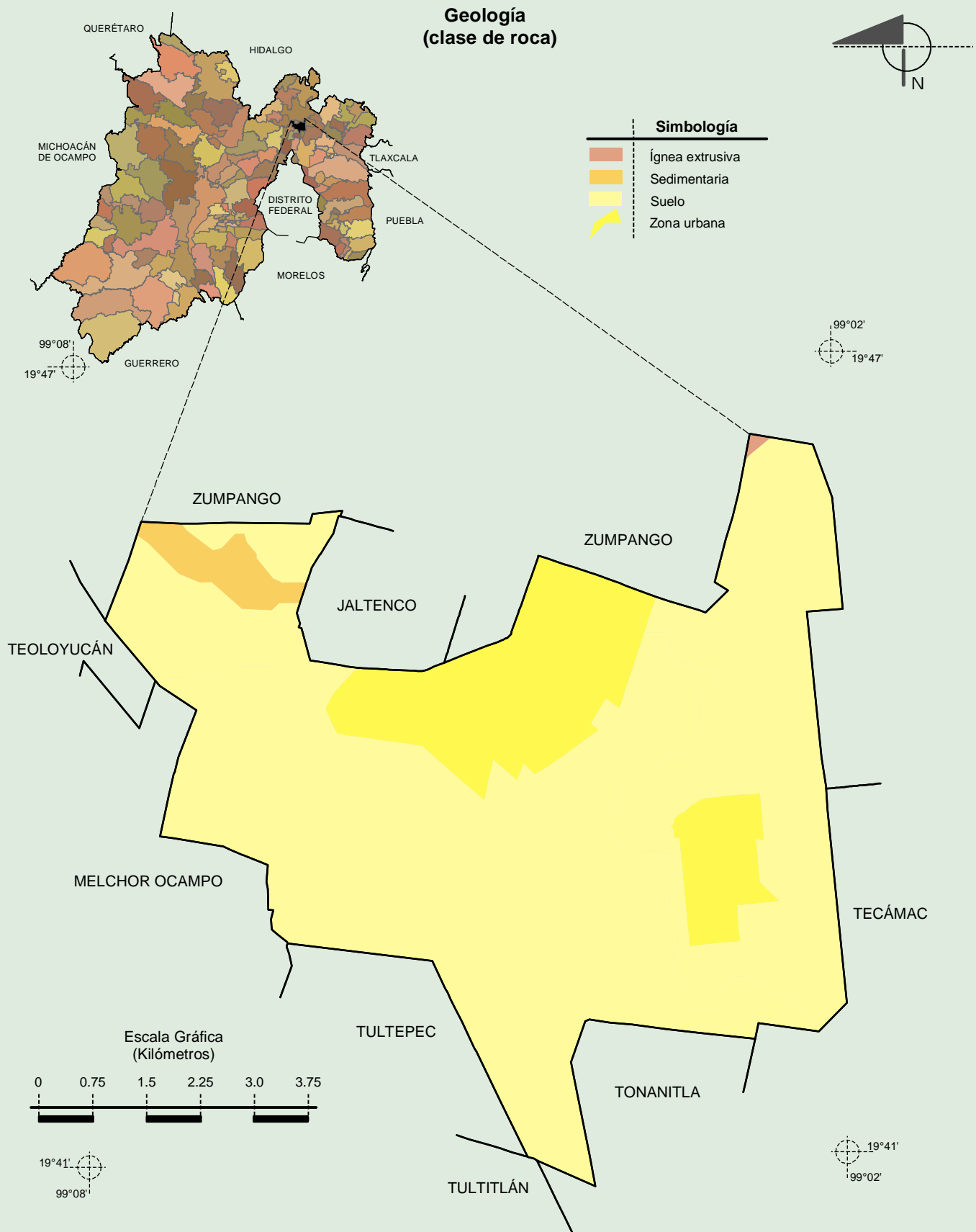
Fuente: INEGI. *Marco Geoestadístico Municipal 2010, versión 4.3.*
INEGI. Continuo Nacional del Conjunto de Datos Geográficos de la Carta Fisiográfica 1:1 000 000, serie I.

**Compendio de información geográfica municipal de los Estados Unidos Mexicanos
Nextlalpan, México**



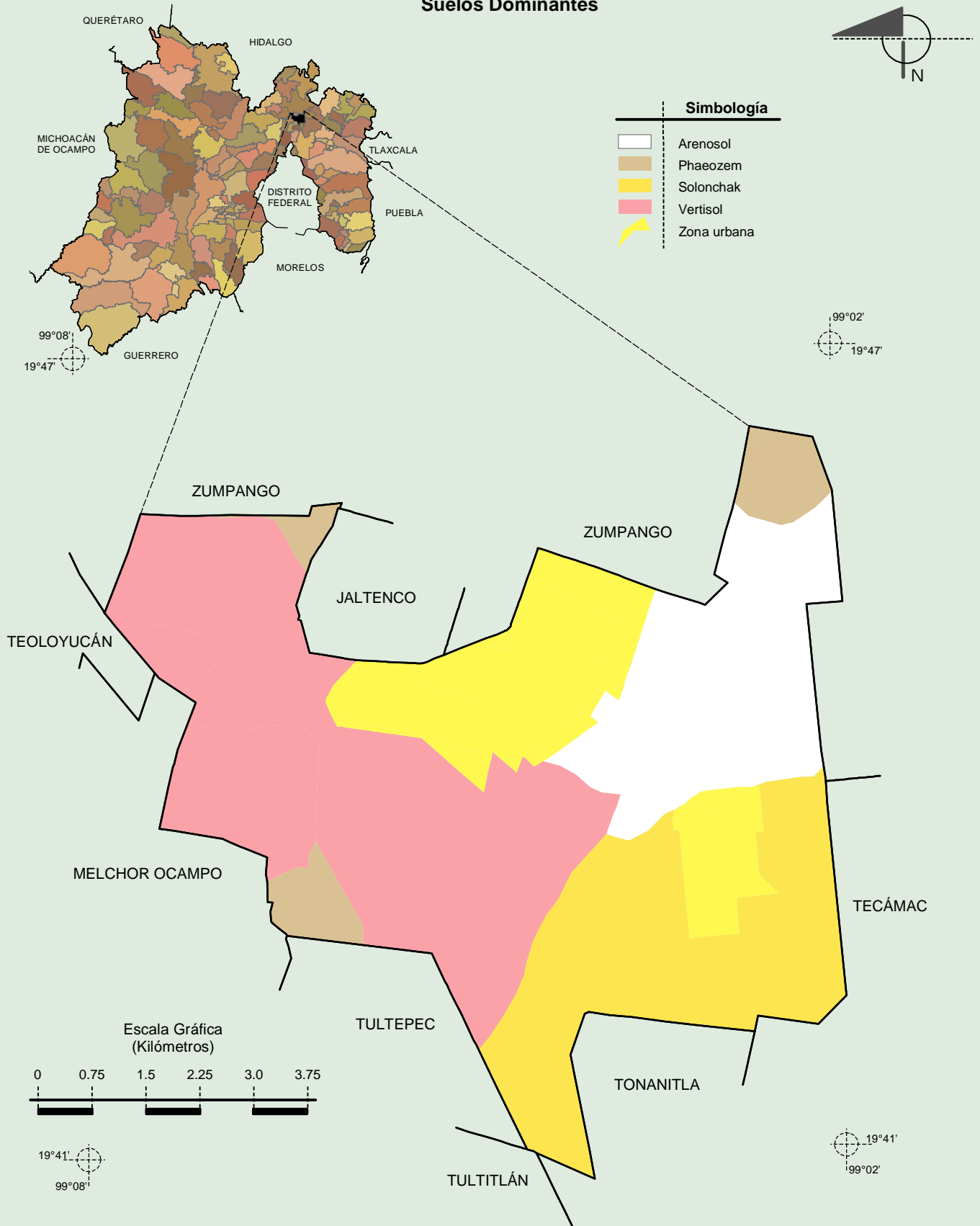
Fuente: INEGI. *Marco Geoestadístico Municipal 2010, versión 4.3.*
 INEGI. Continuo Nacional del Conjunto de Datos Geográficos de las Cartas de Climas, Precipitación Total Anual y Temperatura Media Anual 1:1 000 000, serie I.

**Compendio de información geográfica municipal de los Estados Unidos Mexicanos
Nextlalpan, México**



Fuente: INEGI. *Marco Geoestadístico Municipal 2010, versión 4.3.*
 INEGI. Continuo Nacional del Conjunto de Datos Geográficos de la Carta Geológica 1:250 000, serie I.

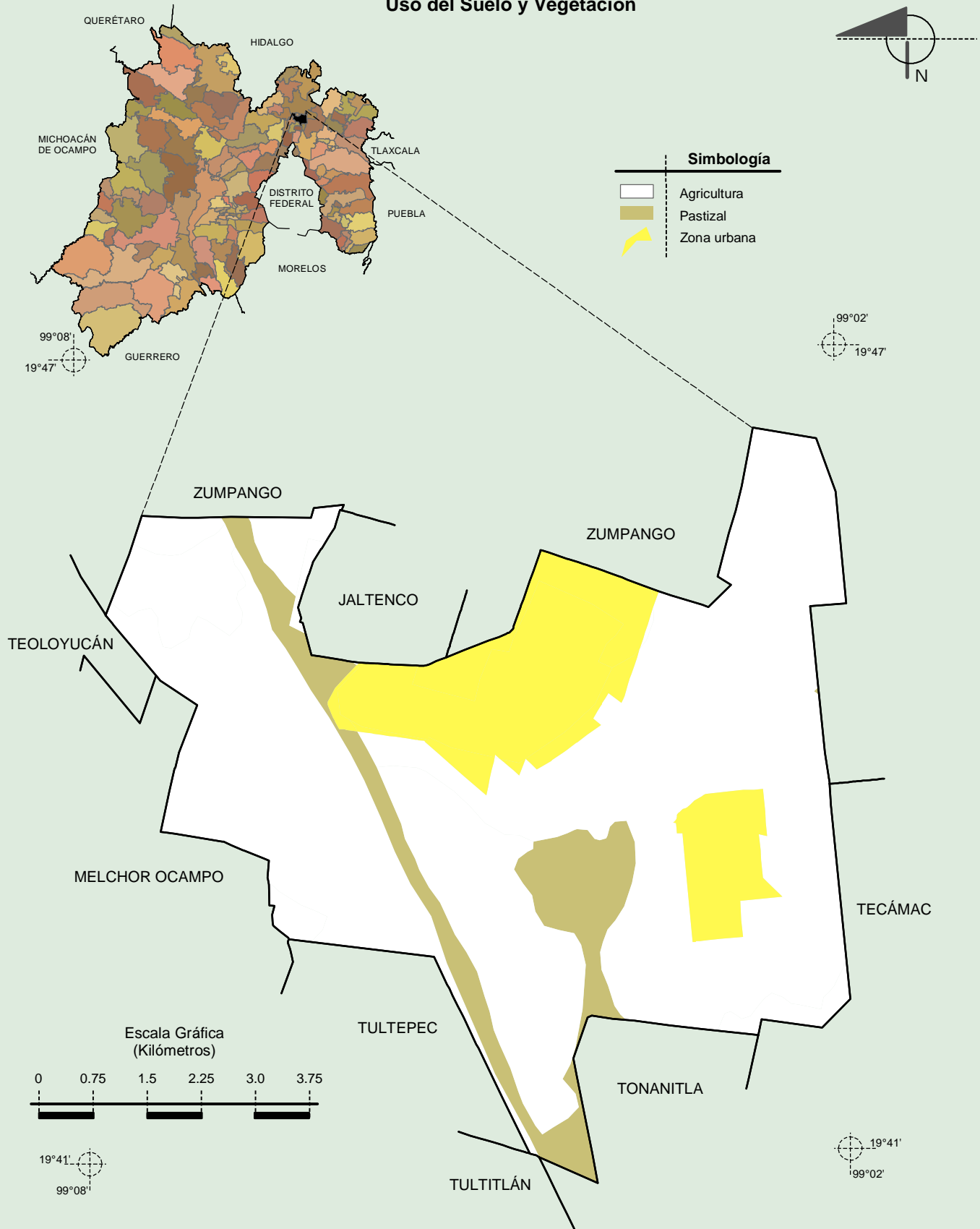
Suelos Dominantes



Fuente: INEGI. Marco Geoestadístico Municipal 2010, versión 4.3.

INEGI. Conjunto de Datos Vectorial Edafológico, Escala 1:250 000, Serie II (Continuo Nacional).

Uso del Suelo y Vegetación



INEGI. Compendio de información geográfica municipal 2010. Nextlalpan, México. 2010

Fuente: INEGI. Marco Geoestadístico Municipal 2010, versión 4.3.
INEGI. Conjunto de Datos Vectoriales de Uso del Suelo y Vegetación Serie III Escala 1:250 000.