

Instituto Nacional de Estadística y Geografía



Compendio de información geográfica municipal 2010

Ocoyoacac

México



INSTITUTO NACIONAL
DE ESTADÍSTICA Y GEOGRAFÍA

Compendio de información geográfica municipal de los Estados Unidos Mexicanos Ocoyoacac, México clave geoestadística 15062

Ubicación geográfica	Coordenadas y altitud	Colindancias	Otros datos
	Entre los paralelos 19° 12' y 19° 18' de latitud norte; los meridianos 99° 18' y 99° 30' de longitud oeste; altitud entre 2 500 y 3 900 m.	Colinda al norte con los municipios de Lerma, Huixquilucan y con el Distrito Federal; al este con el Distrito Federal y el municipio de Xalatlaco; al sur con los municipios de Xalatlaco, Tianguistenco y Capulhuac; al oeste con los municipios de Capulhuac y Lerma.	Ocupa el 0.61% de la superficie del estado. Cuenta con 35 localidades y una población total de 61 805 habitantes http://mapserver.inegi.org.mx/mgn2k/ ; resultado del censo 2010.

Fisiografía	Provincia	Subprovincia	Sistemas de topoformas
	Eje Neovolcánico (100%)	Lagos y Volcanes de Anáhuac (100%)	Sierra volcánica con estrato volcanes o estrato volcanes aislados (59.49%) y Vaso lacustre de piso rocoso o cementado (40.51%)

Clima	Rango de temperatura	Rango de precipitación	Clima
	6 – 14°C	800 – 2 000 mm	Templado subhúmedo con lluvias en verano, de mayor humedad (45.22%), semifrío subhúmedo con lluvias en verano, de mayor humedad (41.58%) y semifrío húmedo con abundantes lluvias en verano (13.2%)

Geología	Periodo	Roca	Sitios de interés
	Cuaternario (50.05%) y Neógeno (41.82%)	Ígnea extrusiva: andesita (41.89%), toba básica (20.27%), basalto (17.86%) y brecha volcánica básica (4.8%) Suelo: aluvial (6.92%) y lacustre (0.13%)	Banco de material: acabados

Nota: el porcentaje faltante corresponde a Zona Urbana con (8.13%).

Edafología	Suelo dominante
	Andosol (59.77%), Phaeozem (13.23%), Cambisol (7.35%), Durisol (6.36%), Leptosol (3.78%), Vertisol (1.25%) e Histosol (0.13%)

Nota: el porcentaje faltante corresponde a Zona Urbana con (8.13%).

	Región hidrológica	Cuenca	Subcuenca	Corrientes de agua	Cuerpos de agua
Hidrografía	Lerma - Santiago (99.52%) y Pánuco (0.48%)	R. Lerma - Toluca (99.52%) y R. Moctezuma (0.48%)	R. Alomoloya - Oztolotepec (99.52%) y L. Texcoco y Zumpango (0.48%)	Perennes: Atlapulco y Xalatlaco Intermitentes: Salazar, Agua Apestosa, Agua de Lechuza, México y Dos Conejos	No disponible

Uso del suelo y vegetación	Uso del suelo	Vegetación
	Agricultura (40.03%) y zona urbana (8.13%)	Bosque (41.63%), pastizal (10.2%) y tular (0.01%)

	Agrícola	Pecuario
Uso potencial de la tierra	Para la agricultura mecanizada continua (50.02%) Para la agricultura de tracción animal continual (1.31%) Para la agricultura manual continua (26.09%) No apta para la agricultura (22.58%)	Para el desarrollo de praderas cultivadas (49.94%) Para el aprovechamiento de la vegetación natural diferente del pastizal (31.89%) Para el aprovechamiento de la vegetación natural únicamente por el ganado caprino (10.04%) No apta para uso pecuario (8.13%)

Zona urbana	Las zonas urbanas están creciendo sobre suelos del Cuaternario y rocas ígneas extrusivas del Neógeno y Cuaternario, en llanuras y sierras; sobre áreas donde originalmente había suelos denominados Phaeozem, Andosol y Cambisol; tienen clima templado subhúmedo con lluvias en verano, de mayor humedad y semifrío subhúmedo con lluvias en verano, de mayor humedad, y están creciendo sobre terrenos previamente ocupados por agricultura y bosques.
--------------------	--

Zonas arqueológicas y monumentos históricos	Iglesia de San Martín Obispo.
--	-------------------------------

Fuente: www.edomexico.gob.mx/turismo/esp/index.html
www.e-local.gob.mx/wb2/ELOCAL/EMM_mexico

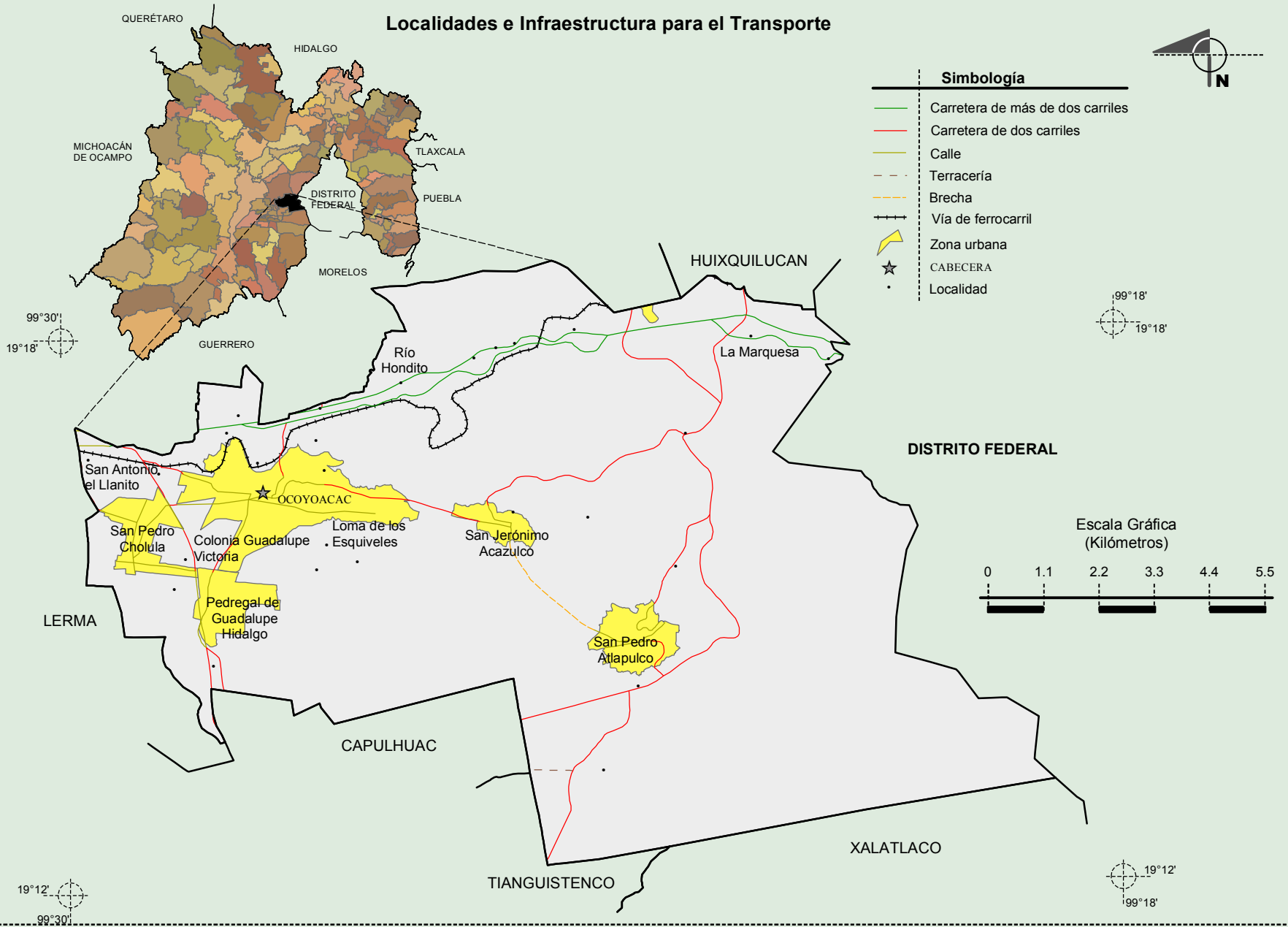
	Dialecto	Número de personas
Hablantes de lengua indígena	Lenguas Mixtecas, Zapotecas, Matlatzinca, Maya, Mazahua, Mixe, Náhuatl, Otomí, Purépecha, Tepehua, Totonaca, Triqui y no especificado.	844

Fuente: http://www3.inegi.org.mx/sistemas/iter/entidad_indicador.aspx?ev=5

	Artesanías	Gastronomía	Música
Cultura popular	La alfarería de Coapanoaya y Tepexoyuca, los arreglos florales de naturaleza muerta de Atlapulco, las figuras en talla de madera de Cholula y del barrio de Santa María, la marquetería de Cholula y los fuegos pirotécnicos de la cabecera.	Tamal de ollita, el chuchuluco, exquisito tamal relleno con salsa de tomate y carne de cerdo, barbacoa de trucha que se acompaña con un jarro de atole de masa de maíz o pinole, y el tradicional café de olla endulzado con piloncillo.	Tríos y rondallas.

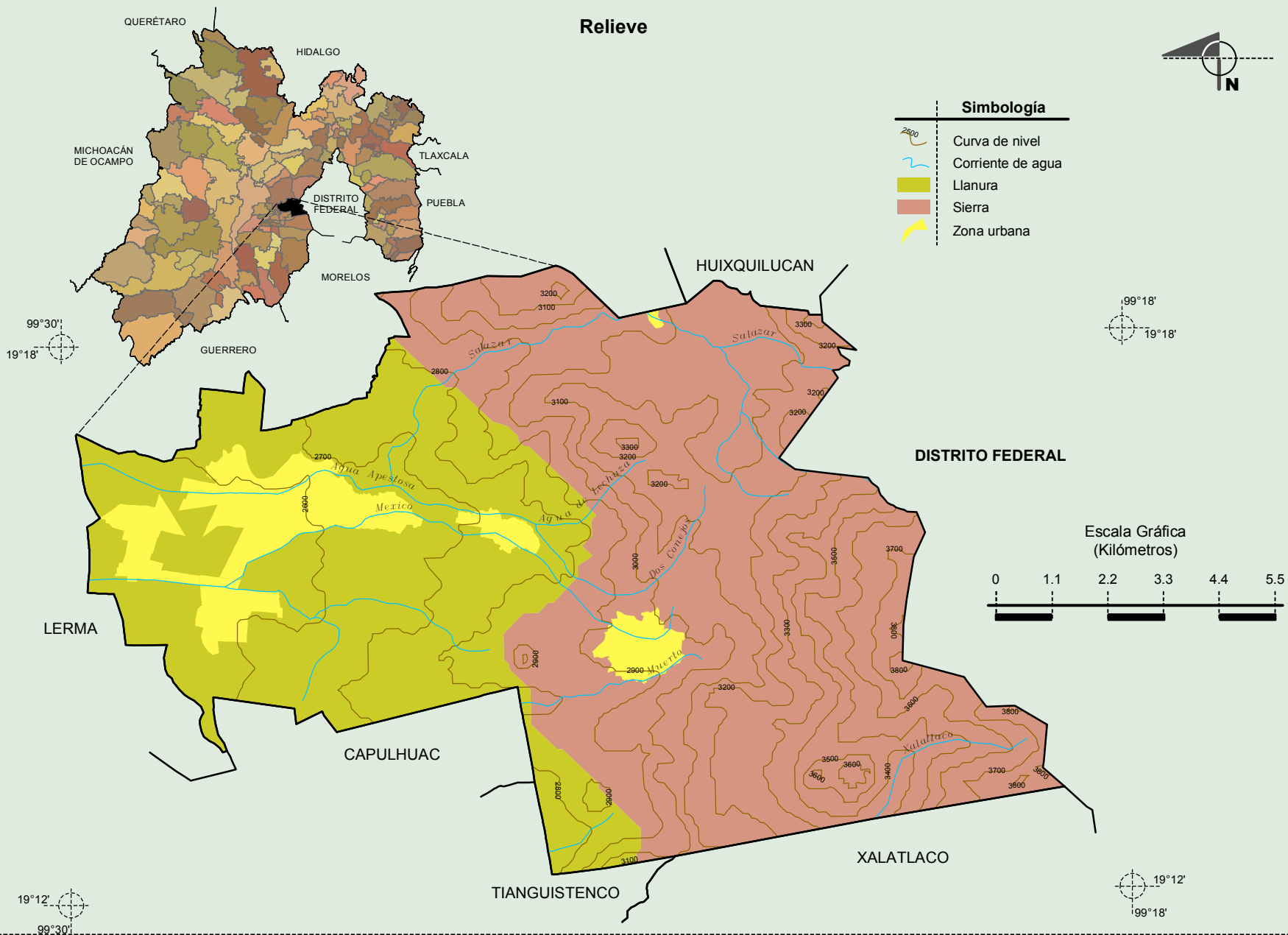
Fuente: www.edomexico.gob.mx/turismo/esp/index.html
www.e-local.gob.mx/wb2/ELOCAL/EMM_mexico

**Compendio de información geográfica municipal de los Estados Unidos Mexicanos
Ocoyoacac, México**



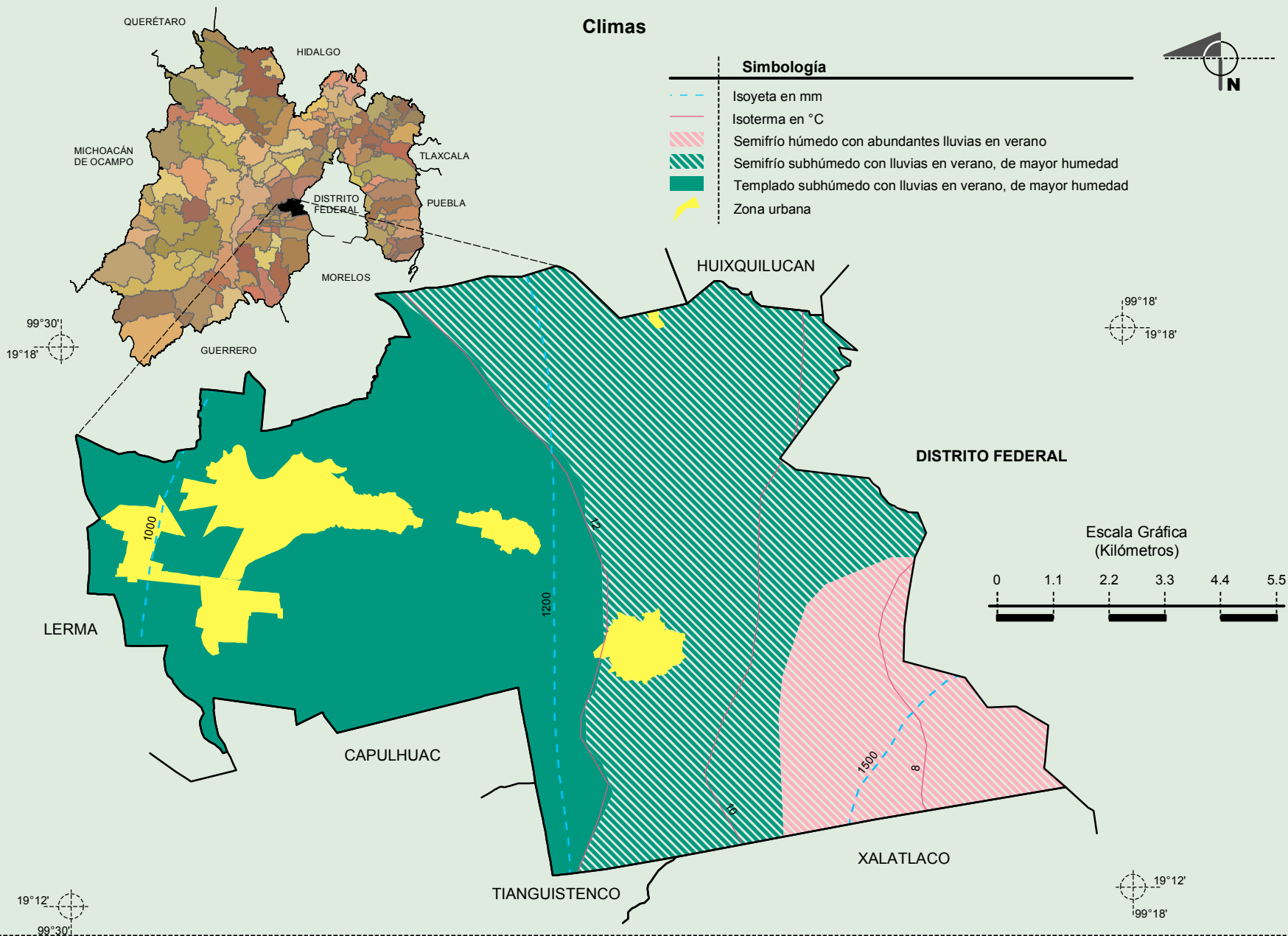
Fuente: INEGI. Marco Geoestadístico Municipal 2010, versión 4.3.
INEGI. Información Topográfica Digital Escala 1:250 000 serie III.

**Compendio de información geográfica municipal de los Estados Unidos Mexicanos
Ocoyoacac, México**



Fuente: INEGI. *Marco Geoestadístico Municipal 2010, versión 4.3.*
 INEGI. Continuo Nacional del Conjunto de Datos Geográficos de la Carta Fisiográfica 1:1 000 000, serie I.
 INEGI-CONAGUA. 2007. Mapa de la Red Hidrográfica Digital de México escala 1:250 000. México.
 INEGI. Información Topográfica Digital Escala 1:250 000 serie III.

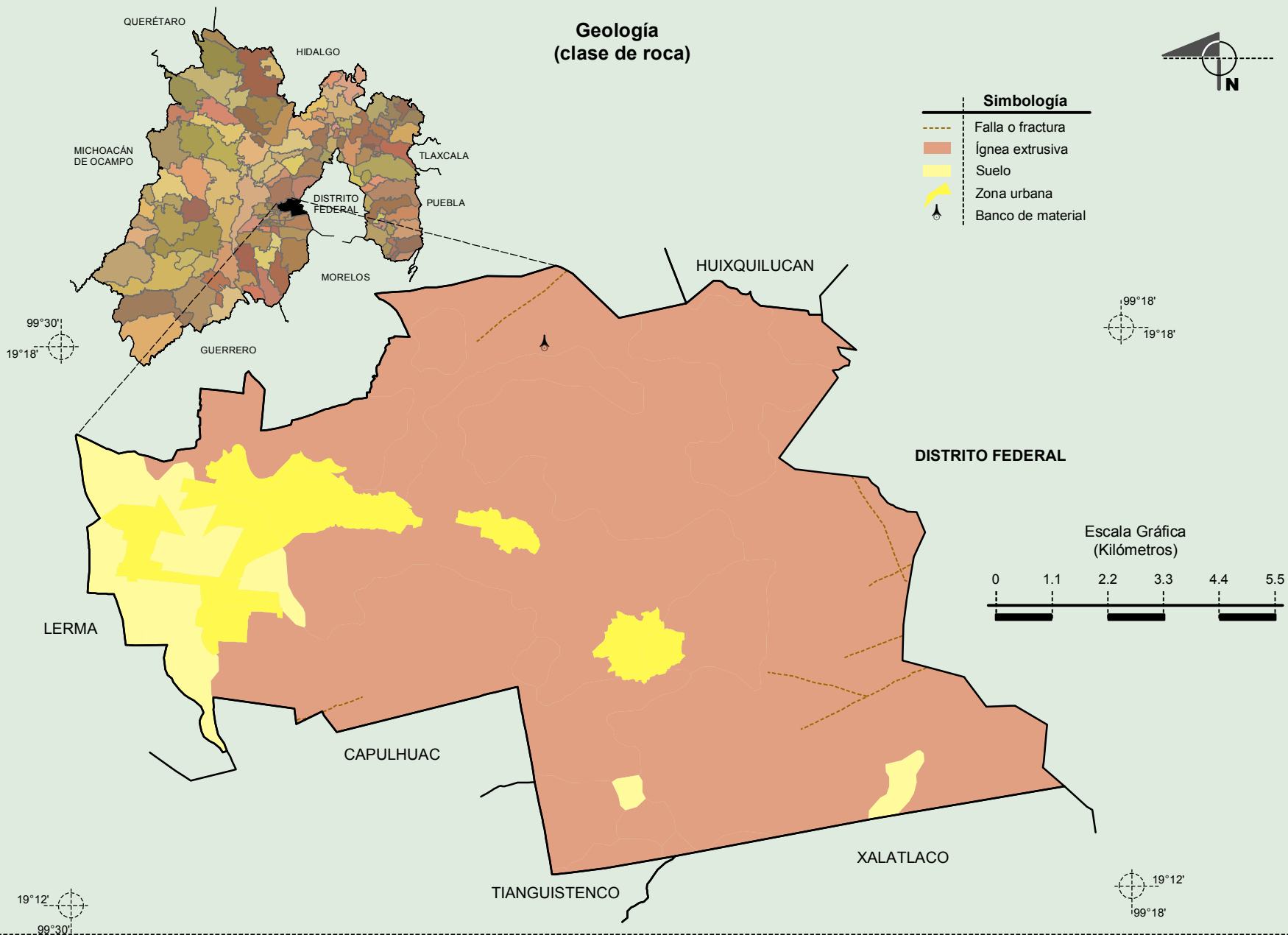
**Compendio de información geográfica municipal de los Estados Unidos Mexicanos
Ocoyoacac, México**



Fuente: INEGI. Marco Geoestadístico Municipal 2010, versión 4.3.

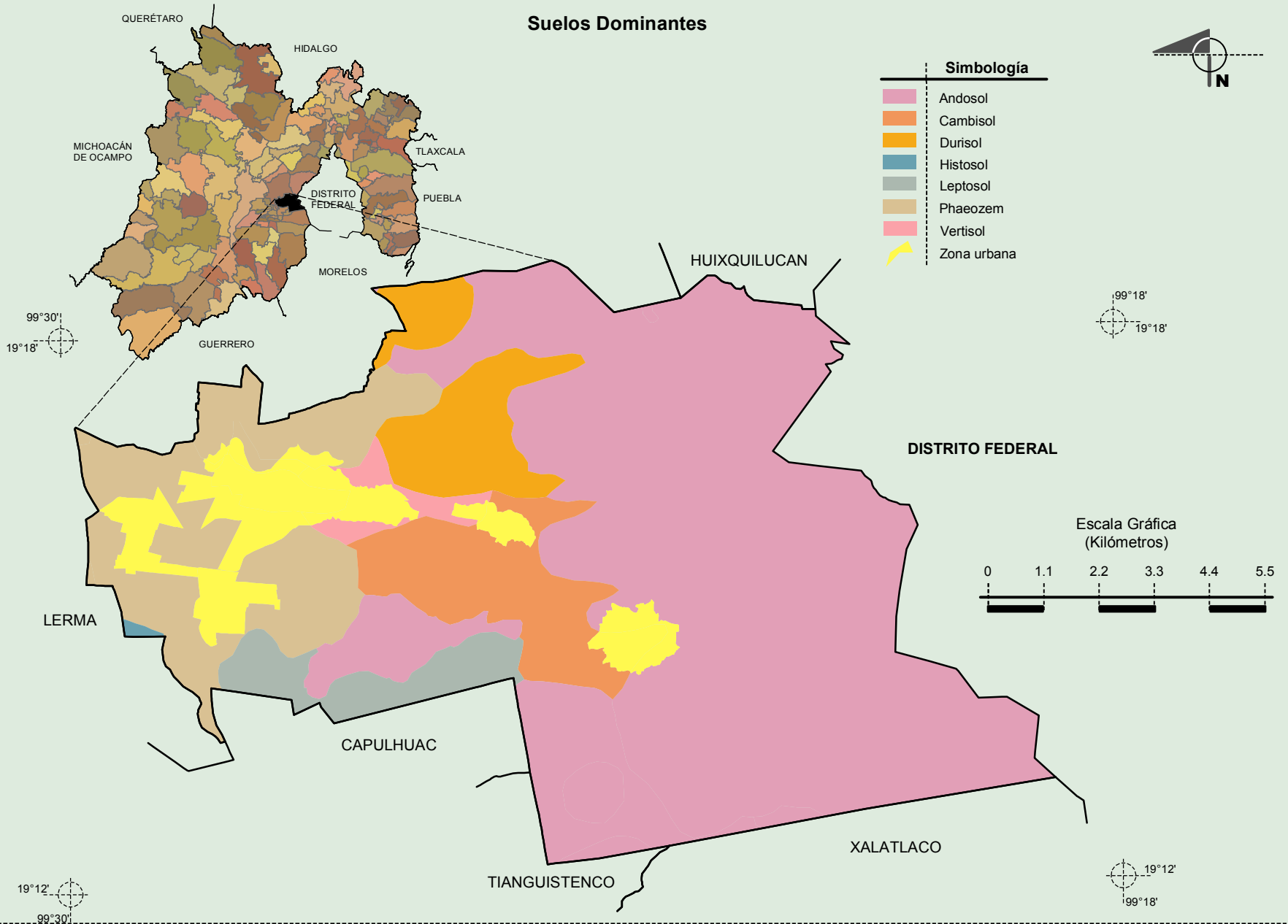
INEGI. Continuo Nacional del Conjunto de Datos Geográficos de las Cartas de Climas, Precipitación Total Anual y Temperatura Media Anual 1:1 000 000, serie I.

**Compendio de información geográfica municipal de los Estados Unidos Mexicanos
Ocoyoacac, México**



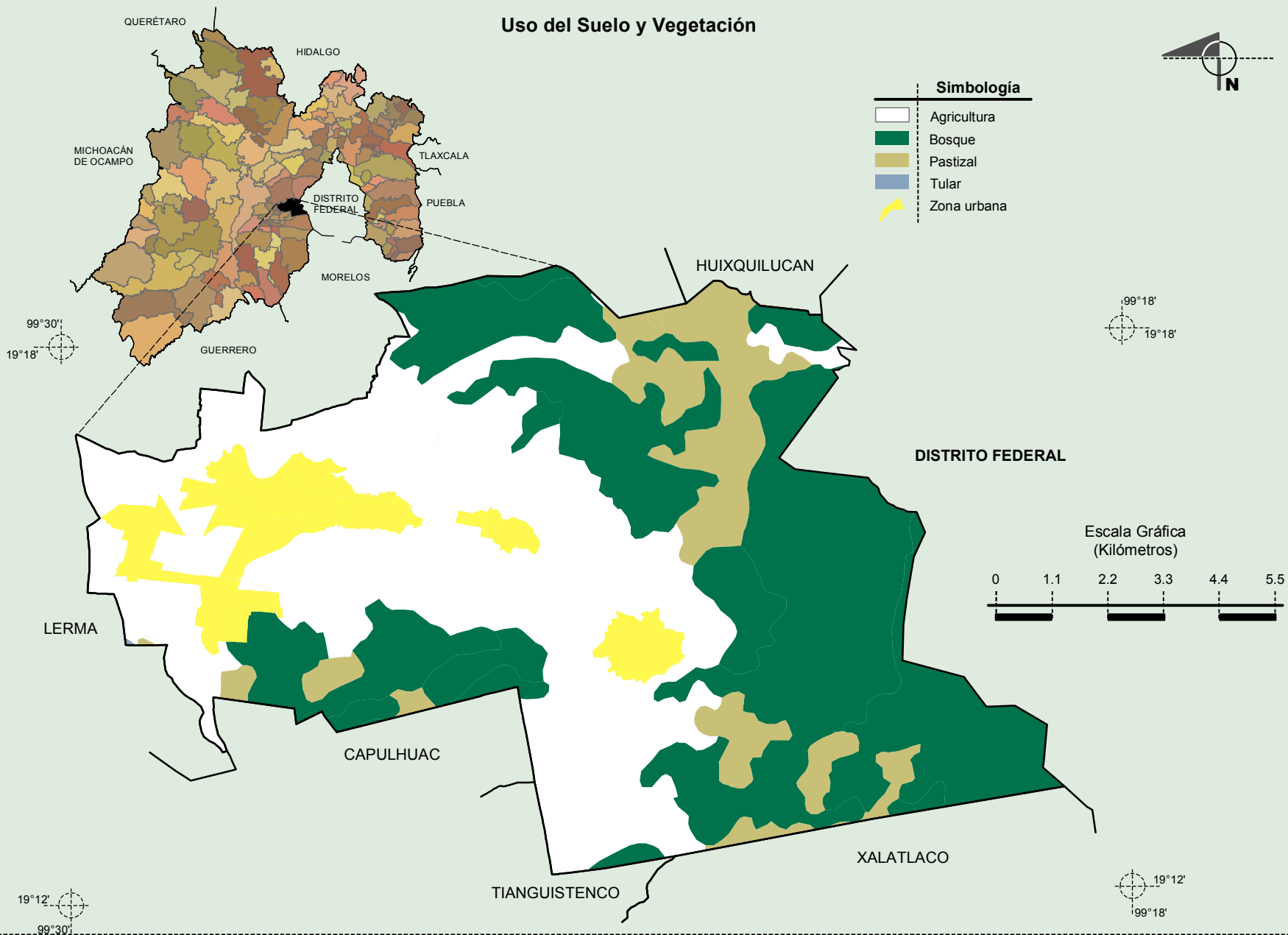
Fuente: INEGI. *Marco Geoestadístico Municipal 2010, versión 4.3.*
INEGI. Continuo Nacional del Conjunto de Datos Geográficos de la Carta Geológica 1:250 000, serie I.

**Compendio de información geográfica municipal de los Estados Unidos Mexicanos
Ocoyoacac, México**



Fuente: INEGI. *Marco Geoestadístico Municipal 2010, versión 4.3.*
INEGI. Conjunto de Datos Vectorial Edafológico, Escala 1:250 000, Serie II (Continuo Nacional).

**Compendio de información geográfica municipal de los Estados Unidos Mexicanos
Ocoyoacac, México**



Fuente: INEGI. *Marco Geoestadístico Municipal 2010, versión 4.3.*
INEGI. Conjunto de Datos Vectoriales de Uso del Suelo y Vegetación Serie III Escala 1:250 000.