

Instituto Nacional de Estadística y Geografía



# Compendio de información geográfica municipal 2010

Ocuilan

México



INSTITUTO NACIONAL  
DE ESTADÍSTICA Y GEOGRAFÍA

## Compendio de información geográfica municipal de los Estados Unidos Mexicanos Ocuilan, México clave geoestadística 15063

	Coordenadas y altitud	Colindancias	Otros datos
<b>Ubicación geográfica</b>	Entre los paralelos 18° 52' y 19° 06' de latitud norte; los meridianos 99° 18' y 99° 28' de longitud oeste; altitud entre 1 500 y 3 700 m.	Colinda al norte con el municipio de Tianguistenco y con el Estado de Morelos; al este con el Estado de Morelos; al sur con el Estado de Morelos y con el municipio de Malinalco; al oeste con los municipios de Malinalco, Joquicingo y Tianguistenco.	Ocupa el 1.41% de la superficie del estado. Cuenta con 48 localidades y una población total de 31 803 habitantes <a href="http://mapserver.inegi.org.mx/mgn/2k/">http://mapserver.inegi.org.mx/mgn/2k/</a> ; resultado del censo 2010.

	Provincia	Subprovincia	Sistemas de toposformas
<b>Fisiografía</b>	Eje Neovolcánico (60.22%) y Sierra Madre del Sur (39.78%)	Lagos y Volcanes de Anáhuac (60.22%), Sierras y Valles Guerrerenses (39.78%)	Escudo volcanes con mesetas (42.95%), Sierra de cumbres tendidas (31.14%), Sierra volcánica con estrato volcanes o estrato volcanes aislados (14.61%), Valle de laderas tendidas (4.94%), Lomerío con cañadas (3.7%) y Vaso lacustre de piso rocoso o cementado (2.66%)

	Rango de temperatura	Rango de precipitación	Clima
<b>Clima</b>	8 – 22°C	1 100 – 2 000 mm	Templado subhúmedo con lluvias en verano, de mayor humedad (70.97%), semicálido subhúmedo con lluvias en verano, de mayor humedad (11.65%), semifrío subhúmedo con lluvias en verano, de mayor humedad (9.85%), semifrío húmedo con abundantes lluvias en verano (6.78%) y semicálido subhúmedo con lluvias en verano, de humedad media (0.75%)

	Periodo	Roca	Sitios de interés
<b>Geología</b>	Neógeno (70.7%) y Cuaternario (28.82%)	Ígnea extrusiva: basalto (38.03%), andesita (31.4%), brecha volcánica básica (1.42%) y toba básica (0.83%) Sedimentaria: brecha sedimentaria (23.59%), arenisca-conglomerado (3.15%) y conglomerado (0.16%) Suelo: aluvial (0.94%)	No disponible

*Nota: el porcentaje faltante corresponde a Zona Urbana con (0.48%).*

<b>Edafología</b>	Suelo dominante
	Andosol (63.78%), Regosol (12.76%), Leptosol (12.56%), Phaeozem (7.84%) y Luvisol (2.58%)

Nota: el porcentaje faltante corresponde a Zona Urbana con (0.48%).

	Región hidrológica	Cuenca	Subcuenca	Corrientes de agua	Cuerpos de agua
<b>Hidrografía</b>	Pánuco (96.65%) y Lerma - Santiago (3.35%)	R. Grande de Amacuzac (96.65%) y R. Lerma - Toluca (3.35%)	R. Coatlán (89.97%), R. Apatlaco (6.68%) y R. Almoloya - Otzolotepec (3.35%)	Perennes: Chico, Chalma, Tlacotepec, Mexicapa, Tepolica, Tejaltepec, Las Bocas y Tembembe Intermitentes: El Potrero, Zanjastenco, Las Trancas, Melatitla, Totoc, Acahualzingo, Tierra Blanca, Las Bocas, El Alguacil, La Ciénega, Las Culebras, Hondo y Tlaltizapán	No aplica

<b>Uso del suelo y vegetación</b>	Uso del suelo	Vegetación
	Agricultura (31.91%) y zona urbana (0.48%)	Bosque (64.59%) y pastizal (3.02%)

<b>Uso potencial de la tierra</b>	Agrícola	Pecuario
	Para la agricultura mecanizada continua (23.04%) Para la agricultura de tracción animal continua (5.4%) Para la agricultura manual continua (34.79%) No apta para la agricultura (36.77%)	Para el desarrollo de praderas cultivadas (23.04%) Para el aprovechamiento de la vegetación natural diferente del pastizal (52.77%) Para el aprovechamiento de la vegetación natural únicamente por el ganado caprino (22.18%) No apta para la agricultura (2.01%)

<b>Zona urbana</b>	Las zonas urbanas están creciendo sobre rocas ígneas extrusivas del Cuaternario, en sierras; sobre áreas donde originalmente había suelo denominado Andosol; tienen clima templado subhúmedo con lluvias en verano, de mayor humedad, y están creciendo sobre terrenos previamente ocupados por agricultura.
--------------------	--

<b>Zonas arqueológicas y monumentos históricos</b>	Ex convento Agustino y Santuario de Chalma.
--	---

Fuente: [www.edomexico.gob.mx/turismo/esp/index.html](http://www.edomexico.gob.mx/turismo/esp/index.html)  
[www.e-local.gob.mx/wb2/ELOCAL/EMM\\_mexico](http://www.e-local.gob.mx/wb2/ELOCAL/EMM_mexico)

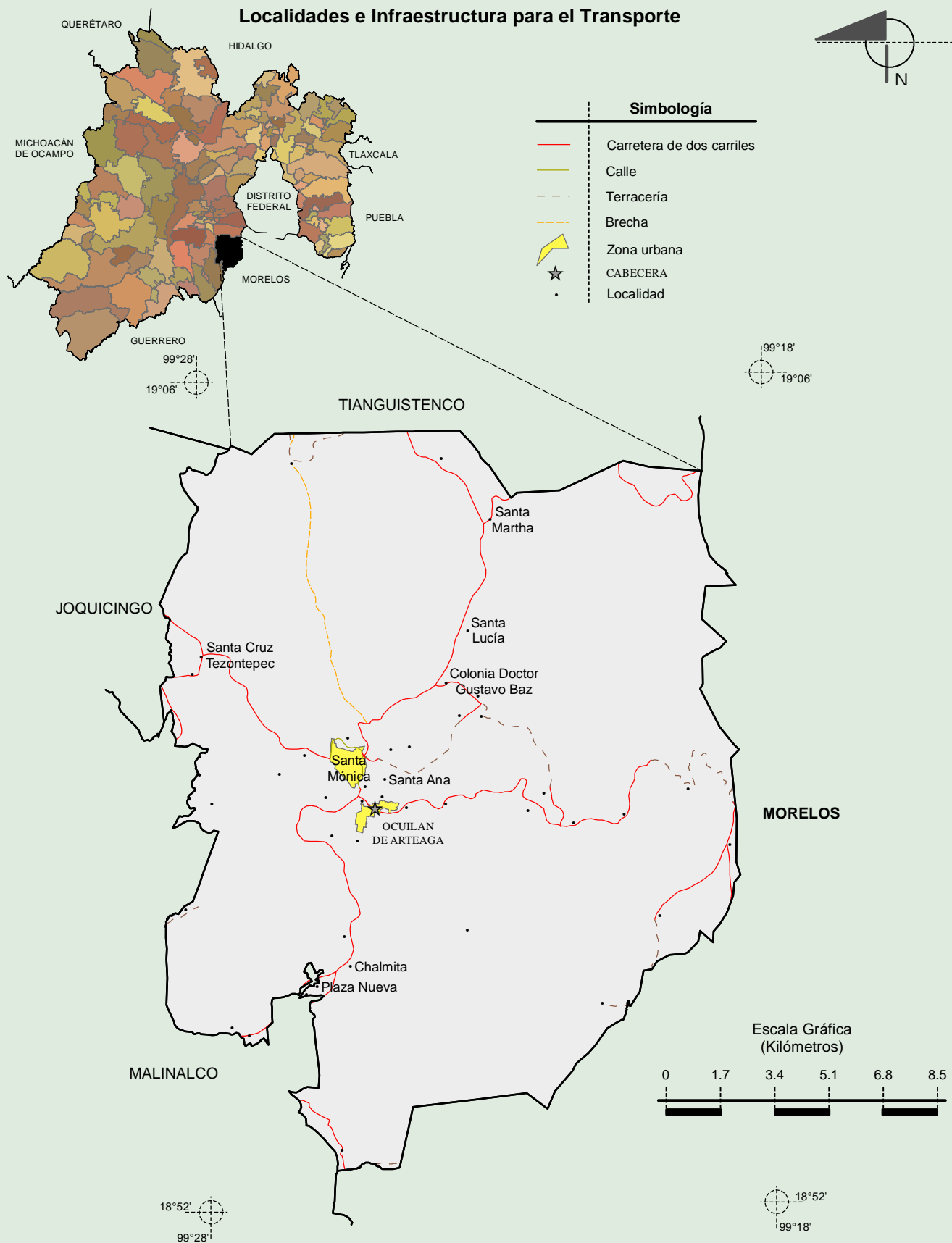
Hablantes de lengua indígena	Dialecto	Número de personas
	Lenguas Zapotecas , Mazahua, Mazateco, Mixe, Náhuatl, Ocuilteco, Otomí, Totonaca y no especificado.	835

Fuente: [http://www3.inegi.org.mx/sistemas/ter/entidad\\_indicador.aspx?ev=5](http://www3.inegi.org.mx/sistemas/ter/entidad_indicador.aspx?ev=5)

Cultura popular	Artesanías	Gastronomía	Música
	Coronas de flores para los peregrinos, las canastas, floreros y carpetas de mesa realizadas con hojas de ocote.	Albóndigas hechas con carne de res, acompañadas de verduras y condimentos que dan un sabor parecido al consomé, se sirve a todos los asistentes a la casa de los que reciben el cargo de la imagen a quienes se les llama mayordomos o relevos. Mole, tamales de chícharo y haba y antojitos mexicanos.	Bandas de viento, conjuntos norteños, conjuntos tropicales y estudiantinas.

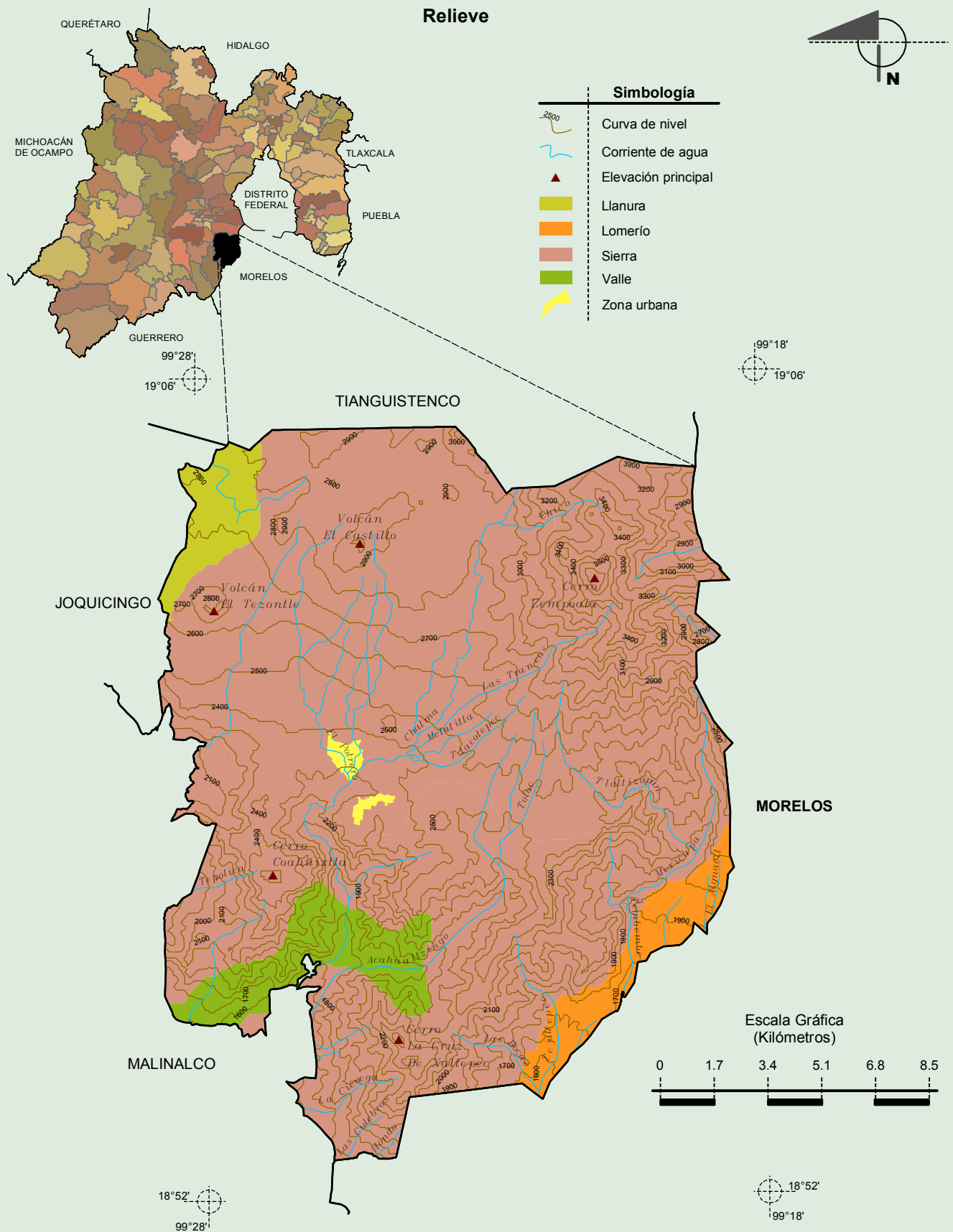
Fuente: [www.edomexico.gob.mx/turismo/esp/index.html](http://www.edomexico.gob.mx/turismo/esp/index.html)  
[www.e-local.gob.mx/wb2/ELOCAL/EMM\\_mexico](http://www.e-local.gob.mx/wb2/ELOCAL/EMM_mexico)

**Localidades e Infraestructura para el Transporte**



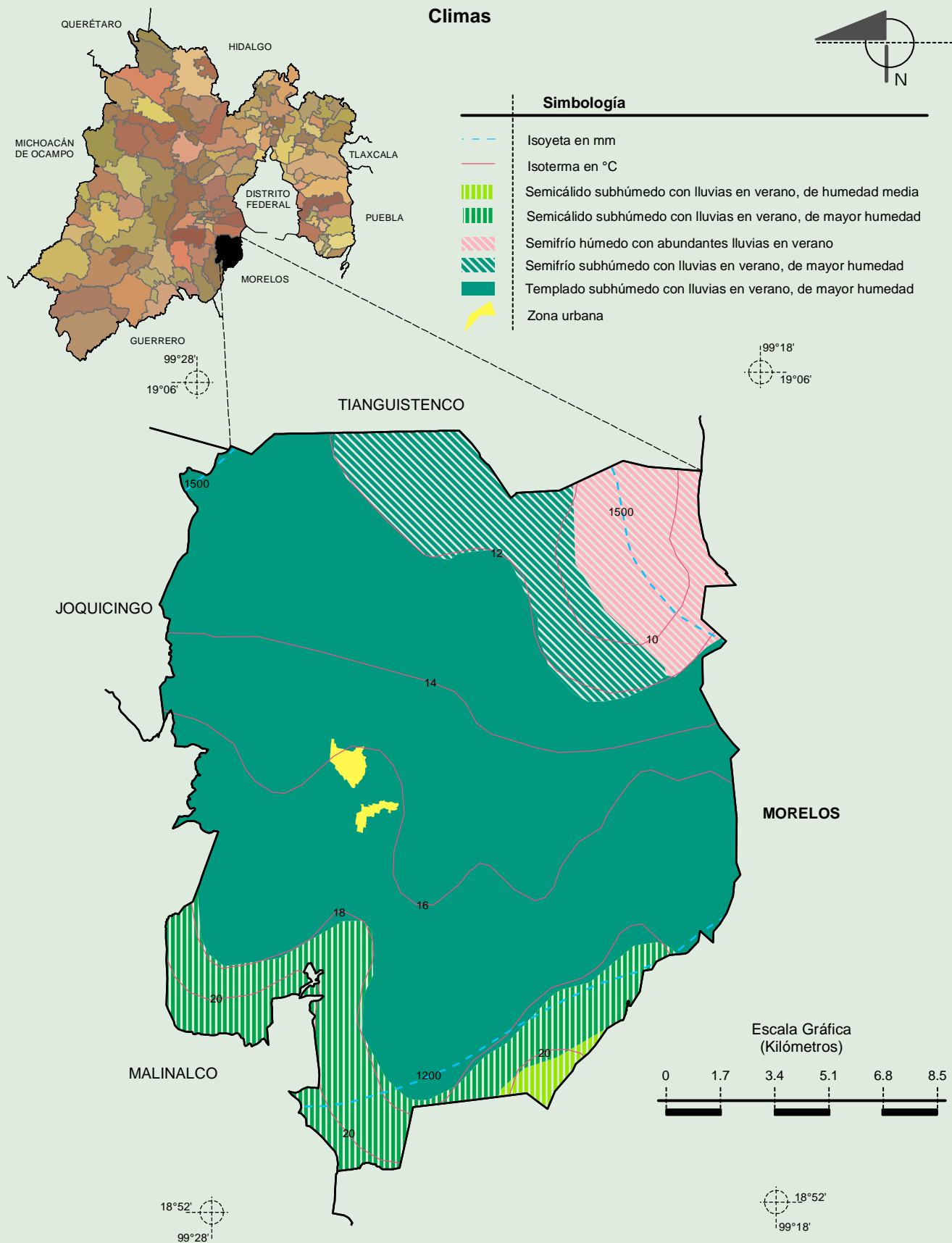
Fuente: INEGI. *Marco Geoestadístico Municipal 2010, versión 4.3.*  
 INEGI. Información Topográfica Digital Escala 1:250 000 serie III.

**Compendio de información geográfica municipal de los Estados Unidos Mexicanos  
Ocuilan, México**

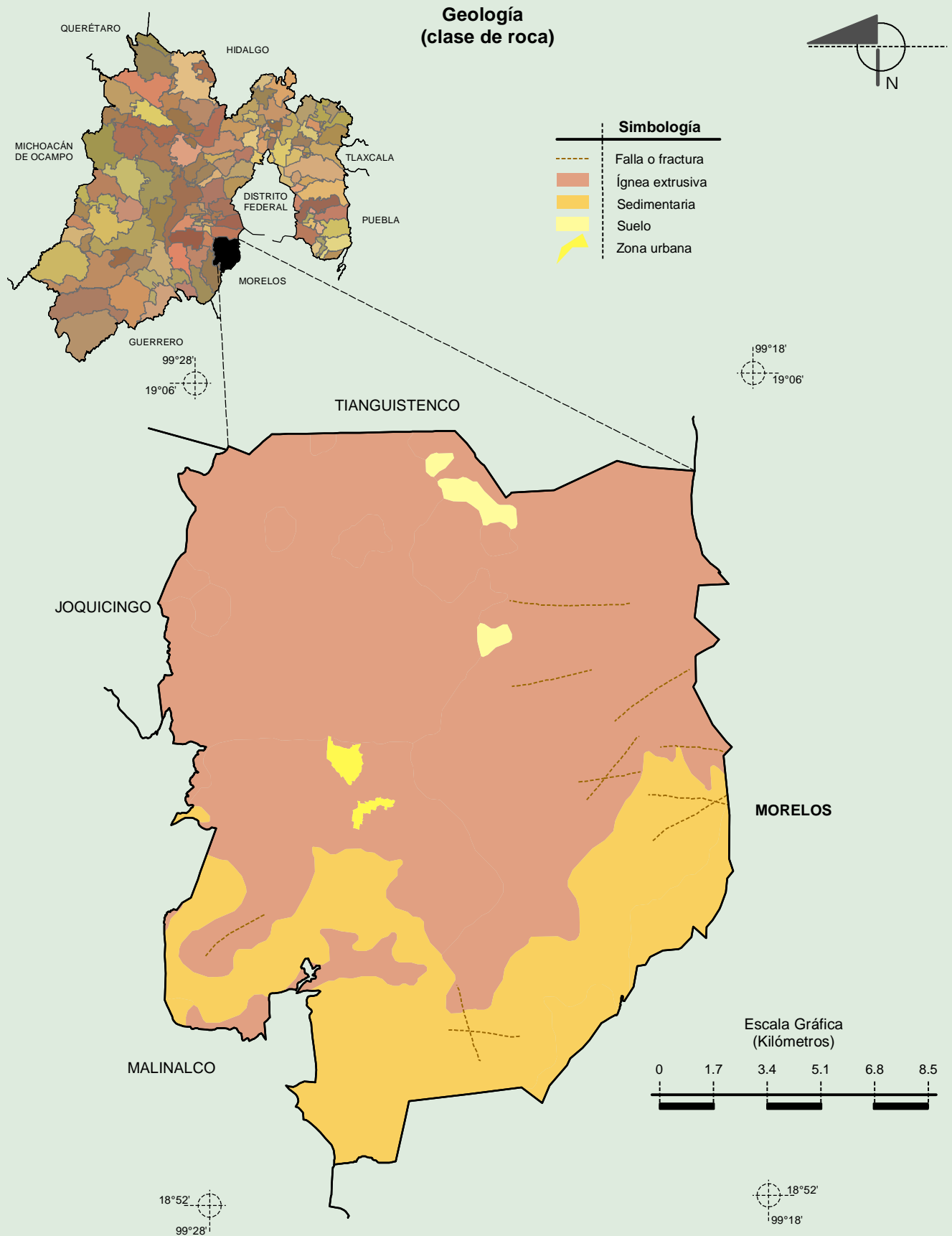


Fuente: INEGI. *Marco Geoestadístico Municipal 2010, versión 4.3.*  
 INEGI. Continuo Nacional del Conjunto de Datos Geográficos de la Carta Fisiográfica 1:1 000 000, serie I.  
 INEGI-CONAGUA. 2007. Mapa de la Red Hidrográfica Digital de México escala 1:250 000. México.  
 INEGI. Información Topográfica Digital Escala 1:250 000 serie III.

**Compendio de información geográfica municipal de los Estados Unidos Mexicanos  
Ocuilan, México**



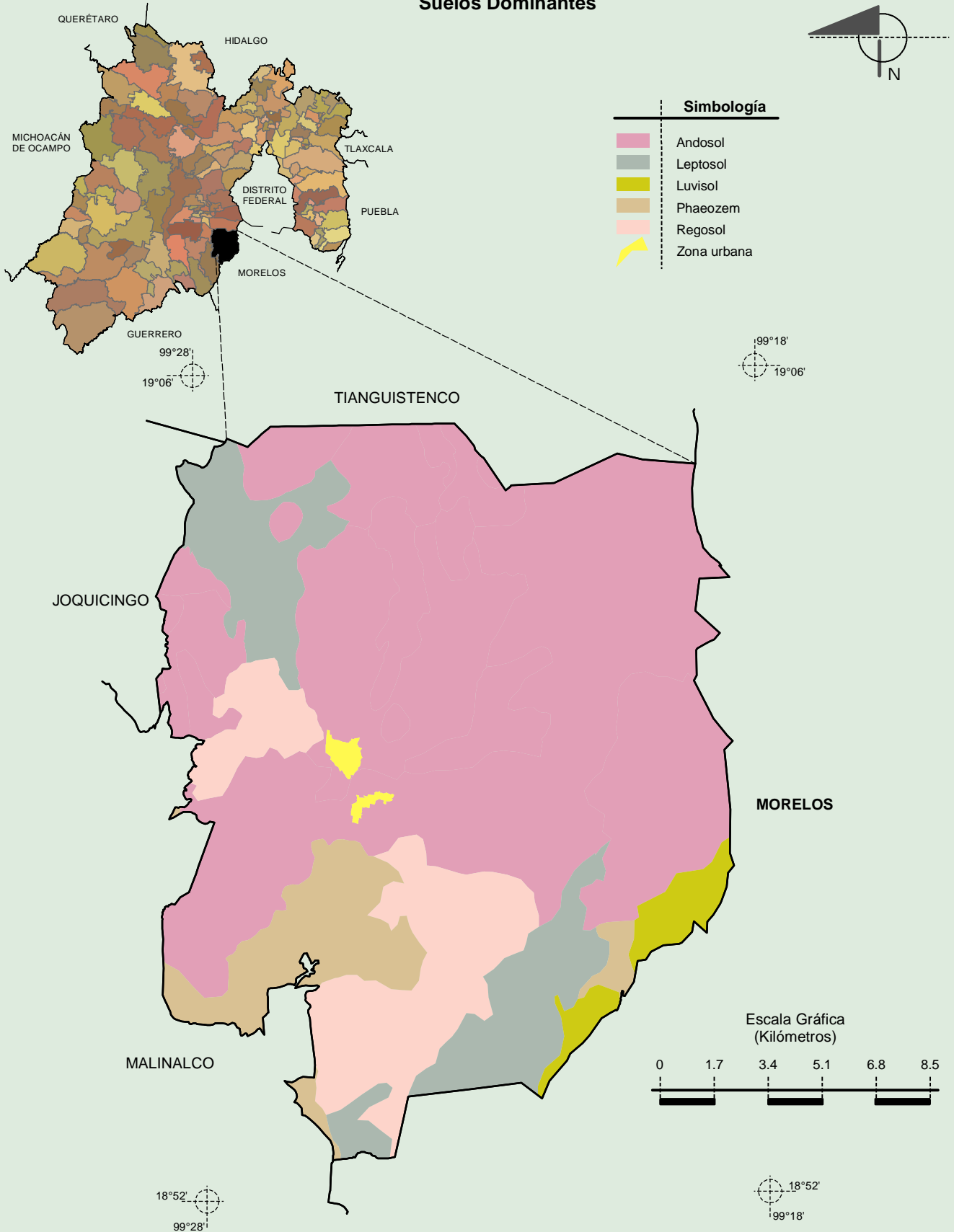
Fuente: INEGI. *Marco Geoestadístico Municipal 2010, versión 4.3.*  
 INEGI. Continuo Nacional del Conjunto de Datos Geográficos de las Cartas de Climas, Precipitación Total Anual y Temperatura Media Anual 1:1 000 000, serie I.



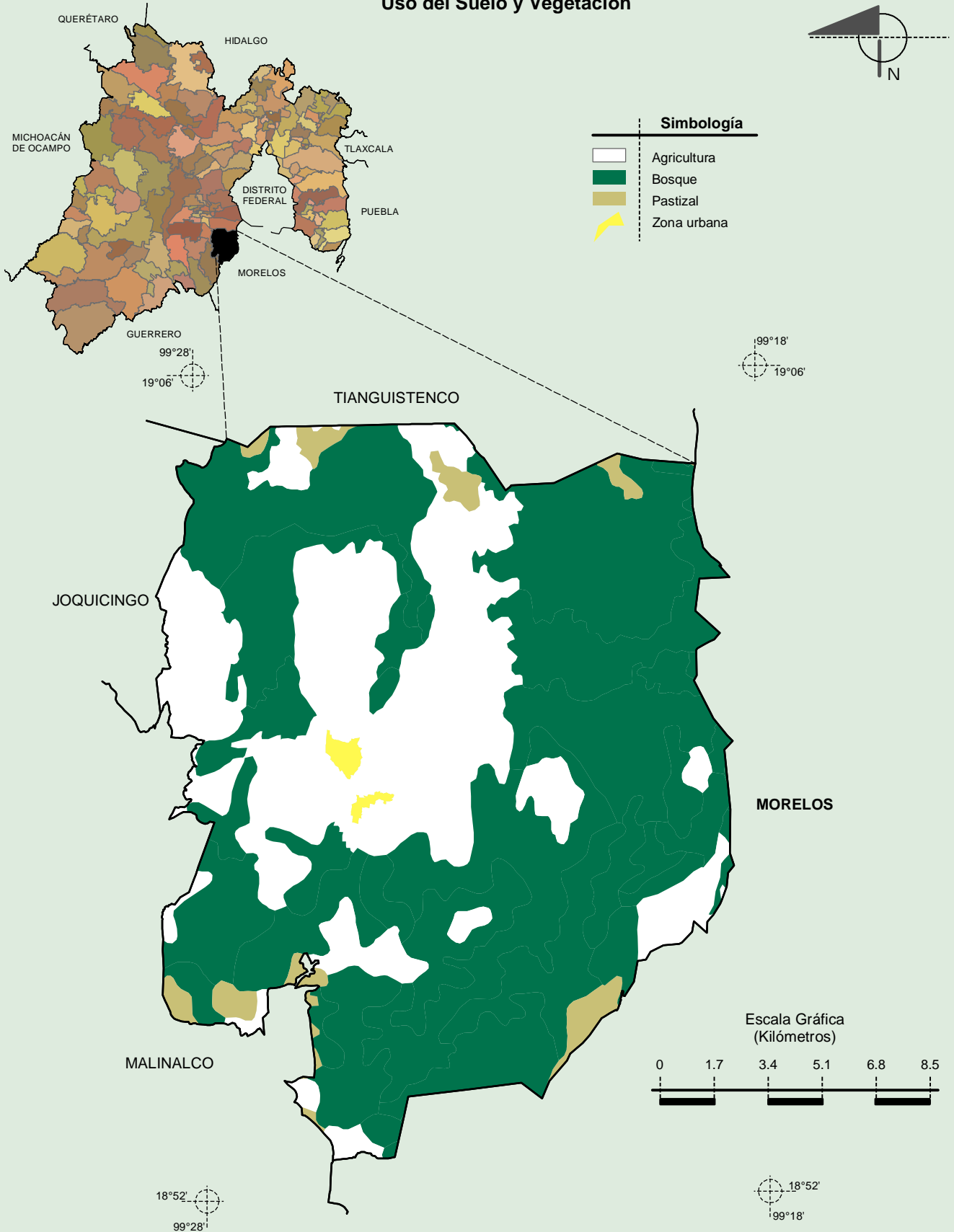
Fuente: INEGI. *Marco Geoestadístico Municipal 2010, versión 4.3.*

INEGI. Continuo Nacional del Conjunto de Datos Geográficos de la Carta Geológica 1:250 000, serie I.

**Suelos Dominantes**



**Uso del Suelo y Vegetación**



Fuente: INEGI. *Marco Geoestadístico Municipal 2010, versión 4.3.*  
 INEGI. Conjunto de Datos Vectoriales de Uso del Suelo y Vegetación Serie III Escala 1:250 000.