

Instituto Nacional de Estadística y Geografía



Compendio de información geográfica municipal 2010

Otzolotepec

México



INSTITUTO NACIONAL
DE ESTADÍSTICA Y GEOGRAFÍA

Compendio de información geográfica municipal de los Estados Unidos Mexicanos Otzolotepec, México clave geoestadística 15067

Ubicación geográfica	Coordenadas y altitud	Colindancias	Otros datos
	Entre los paralelos 19° 22' y 19° 32' de latitud norte; los meridianos 99° 26' y 99° 38' de longitud oeste; altitud entre 2 500 y 3 700 m.	Colinda al norte con los municipios de Temoaya, Isidro Fabela y Jilotzingo; al este con los municipios de Jilotzingo y Xonacatlán; al sur con los municipios de Xonacatlán, Lerma y Toluca; al oeste con los municipios de Toluca y Temoaya.	Ocupa el 0.52% de la superficie del estado. Cuenta con 39 localidades y una población total de 78 146 habitantes http://mapserver.inegi.org.mx/mgn2k/ ; resultado del censo 2010.

Fisiografía	Provincia	Subprovincia	Sistemas de topoformas
	Eje Neovolcánico (100%)	Lagos y Volcanes de Anáhuac (100%)	Lomerío de tobas (41.54%), Sierra volcánica con estrato volcanes o estrato volcanes aislados (29.34%), Vaso lacustre de piso rocoso o cementado (24.59%) y Lomerío de basalto (4.53%)

Clima	Rango de temperatura	Rango de precipitación	Clima
	8 – 14°C	800 – 1 300 mm	Templado subhúmedo con lluvias en verano, de mayor humedad (64.41%) y semifrío subhúmedo con lluvias en verano, de mayor humedad (35.59%)

Geología	Periodo	Roca	Sitios de interés
	Neógeno (70.86%) y Cuaternario (15.4%)	Ígnea extrusiva: andesita (40.36%) y volcanoclástico (30.48%) Suelo: aluvial (12.68%) y lacustre (2.74%)	No disponible

Nota: el porcentaje faltante corresponde a Zona Urbana con (13.74%).

Edafología	Suelo dominante
	Andosol (40.62%), Vertisol (20.22%), Durisol (15.01%), Phaeozem (5.58%), Cambisol (3.02%) y Luvisol (1.81%)

Nota: el porcentaje faltante corresponde a Zona Urbana con (13.74%).

	Región hidrológica	Cuenca	Subcuenca	Corrientes de agua	Cuerpos de agua
Hidrografía	Lerma - Santiago (99.72%) y Pánuco (0.28%)	R. Lerma – Toluca (99.72%) y R. Moctezuma (0.28%)	R. Almoloya – Oztolotepec (56.01%), R. Oztolotepec (27.6%), R. Oztolotepec - R. Atlacomulco (13.39%), R. Verdiguel (2.1%), R. Tejalpa (0.62%) y R. Cuautitlán (0.28%)	Perennes: Mayorazgo, Los Ajolotes, Valdez, La Concepción, Zarco, Bernal, Vega, Lerma, El Gallo, San Lorenzo, Tejalpa y Verdiguel	No disponible

Uso del suelo y vegetación	Uso del suelo	Vegetación
	Agricultura (47.32%) y zona urbana (13.74%)	Bosque (30.67%) y pastizal (8.27%)

	Agrícola	Pecuario
Uso potencial de la tierra	Para la agricultura mecanizada continua (33.37%) Para la agricultura de tracción animal continua (22.71%) Para la agricultura manual continua (30.18%) No apta para la agricultura (13.74%)	Para el desarrollo de praderas cultivadas (33.37%) Para el aprovechamiento de la vegetación natural diferente del pastizal (22.71%) Para el aprovechamiento de la vegetación natural únicamente por el ganado caprino (6.23%) No apta para uso pecuario (37.69%)

Zona urbana	Las zonas urbanas están creciendo sobre suelos del Cuaternario y rocas ígneas extrusivas del Neógeno, en llanuras y lomeríos; sobre áreas donde originalmente había suelos denominados Phaeozem, Durisol y Vertisol; tienen clima templado subhúmedo con lluvias en verano, de mayor humedad y semifrío subhúmedo con lluvias en verano, de mayor humedad, y están creciendo sobre terrenos previamente ocupados por agricultura y pastizales.
--------------------	--

Zonas arqueológicas y monumentos históricos	Parroquia de San Bartolomé, las iglesias de los pueblos de: Xillotzingo, Capulhuac, Fábrica María, Mozoquilpan y Tetitlán.
--	--

Fuente: www.e-local.gob.mx/wb2/ELOCAL/EMM_mexico

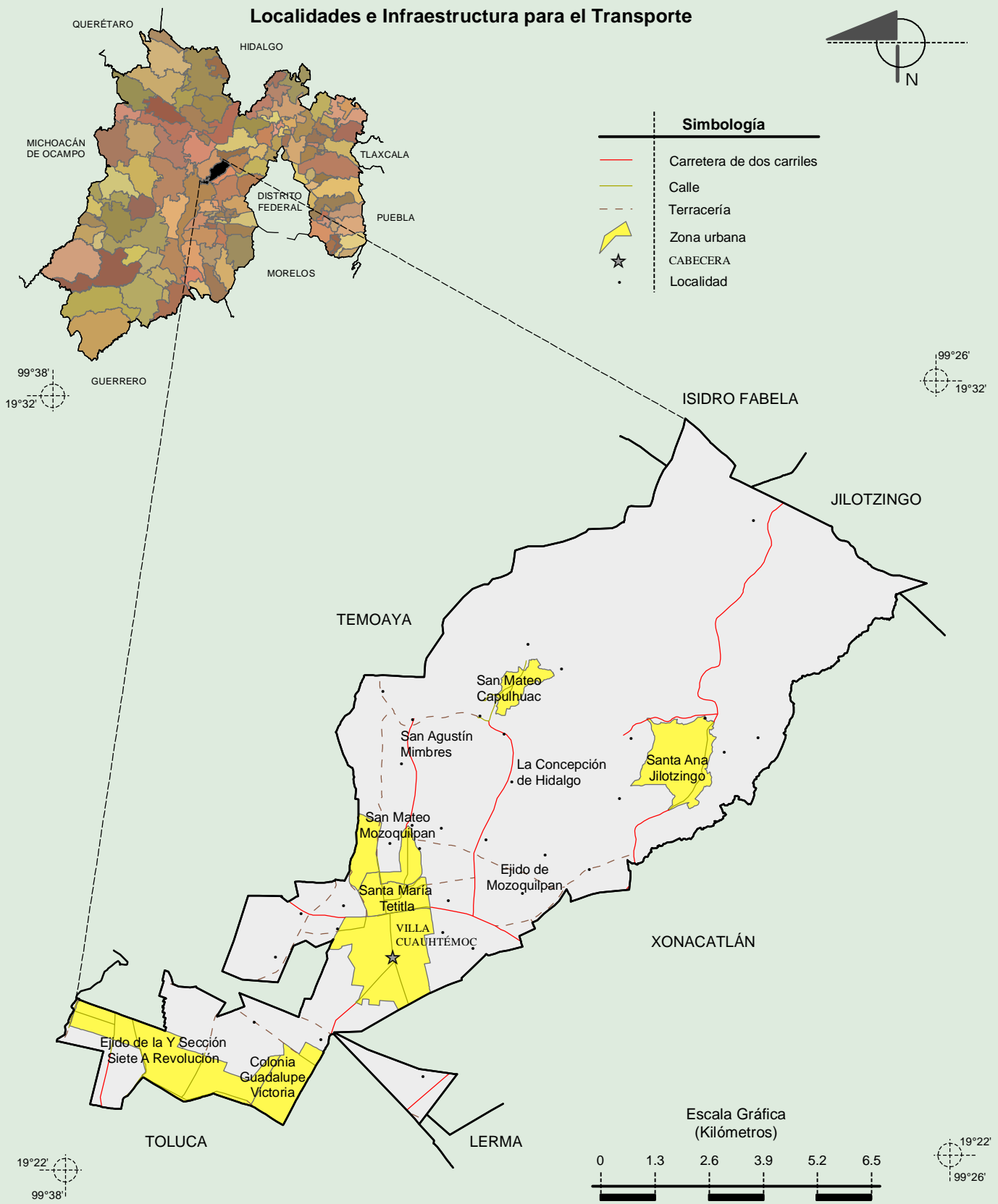
Hablantes de lengua indígena	Dialecto	Número de personas
	Lenguas Mixtecas, Zapotecas, Mazahua, Mazateco, Náhuatl, Otomí, Purépecha, Tepehua, Totonaca y no especificado.	5 632

Fuente: http://www3.inegi.org.mx/sistemas/iter/entidad_indicador.aspx?ev=5

Cultura popular	Artesanías	Gastronomía	Música
	Cepillos de raíz, venados de vara, mechudos, banderas, ayates de ixtli y bordados.	El mole de guajolote, tlaxcales de maíz tierno, tamales de sal, cernidos, haba y frijol.	Violín y de guitarra.

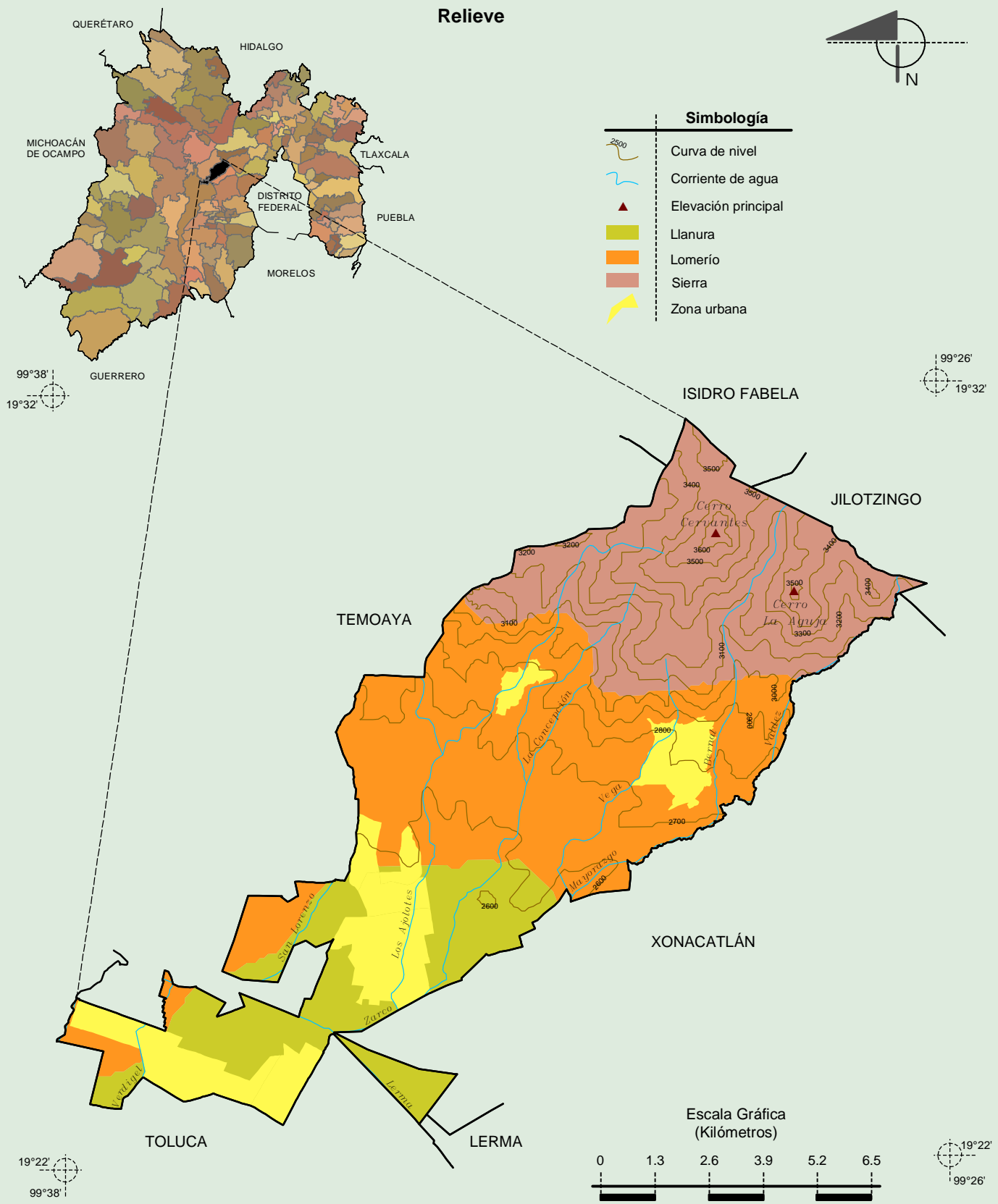
Fuente: www.e-local.gob.mx/wb2/ELOCAL/EMM_mexico

Compendio de información geográfica municipal de los Estados Unidos Mexicanos
Otzolotepec, México



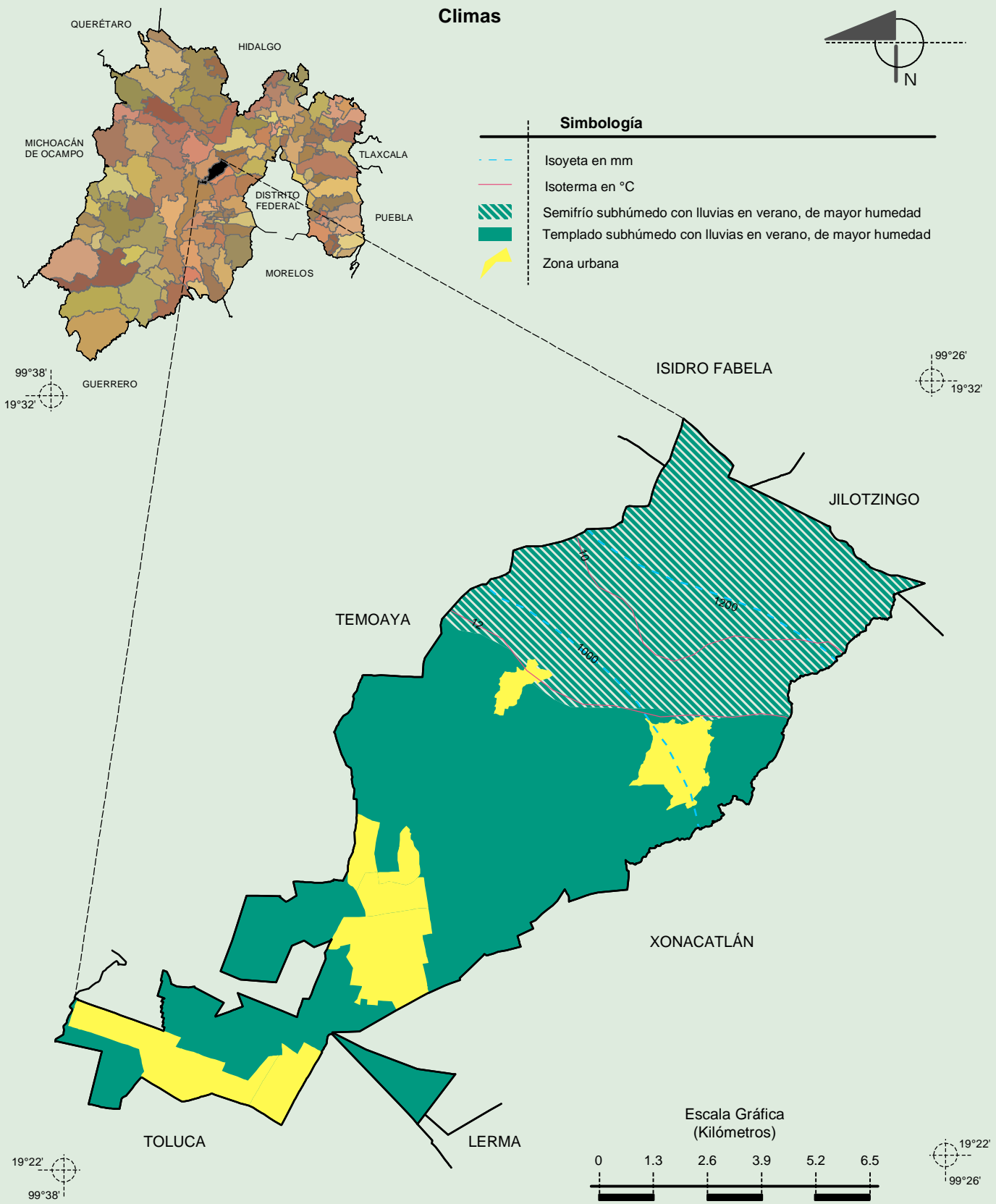
Fuente: INEGI. *Marco Geoestadístico Municipal 2010, versión 4.3.*
 INEGI. Información Topográfica Digital Escala 1:250 000 serie III.

Compendio de información geográfica municipal de los Estados Unidos Mexicanos
Otzolotepec, México



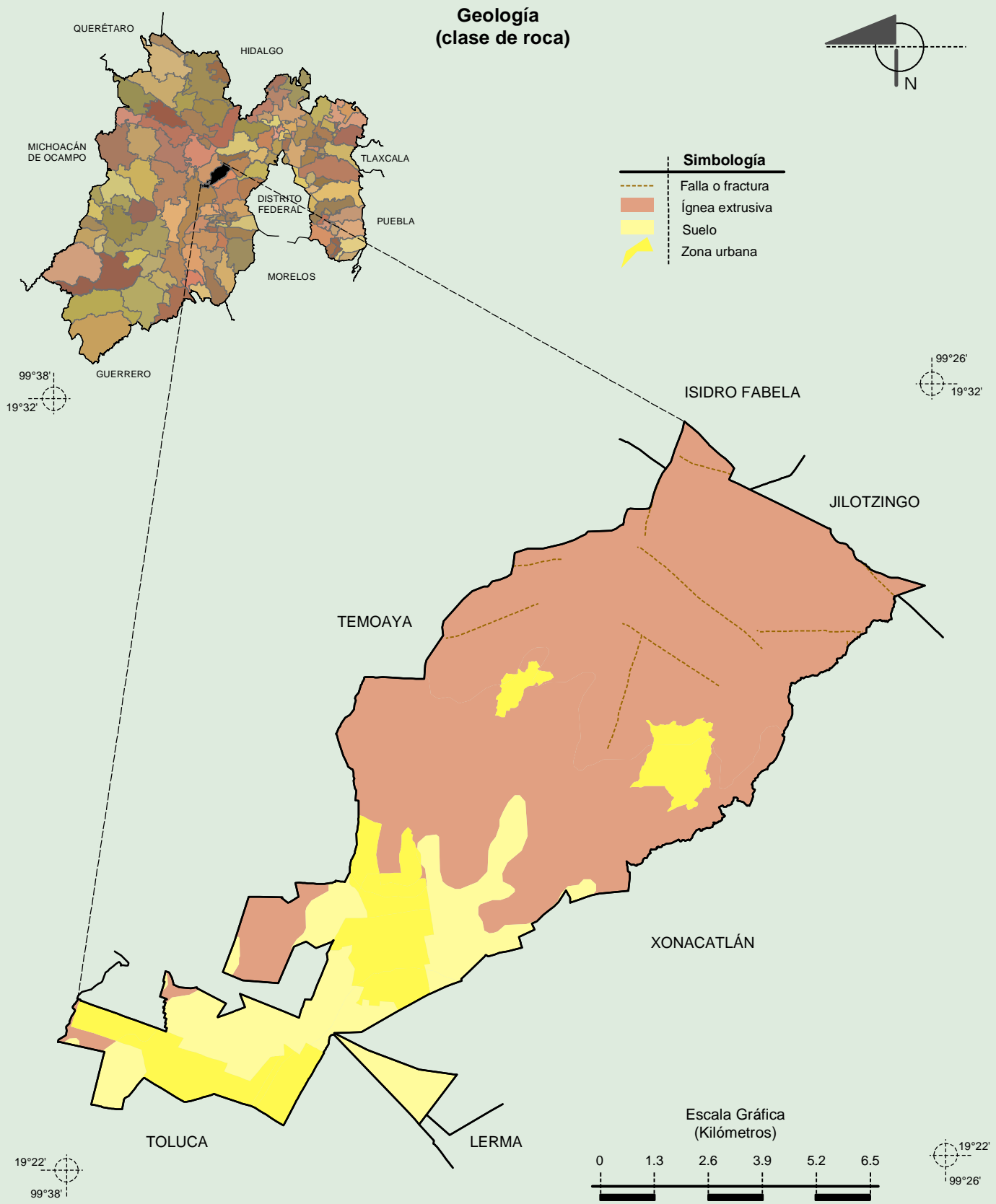
Fuente: INEGI. *Marco Geoestadístico Municipal 2010, versión 4.3.*
 INEGI. Continuo Nacional del Conjunto de Datos Geográficos de la Carta Fisiográfica 1:1 000 000, serie I.
 INEGI-CONAGUA. 2007. Mapa de la Red Hidrográfica Digital de México escala 1:250 000. México.
 INEGI. Información Topográfica Digital Escala 1:250 000 serie III.

Compendio de información geográfica municipal de los Estados Unidos Mexicanos
Otzolotepec, México



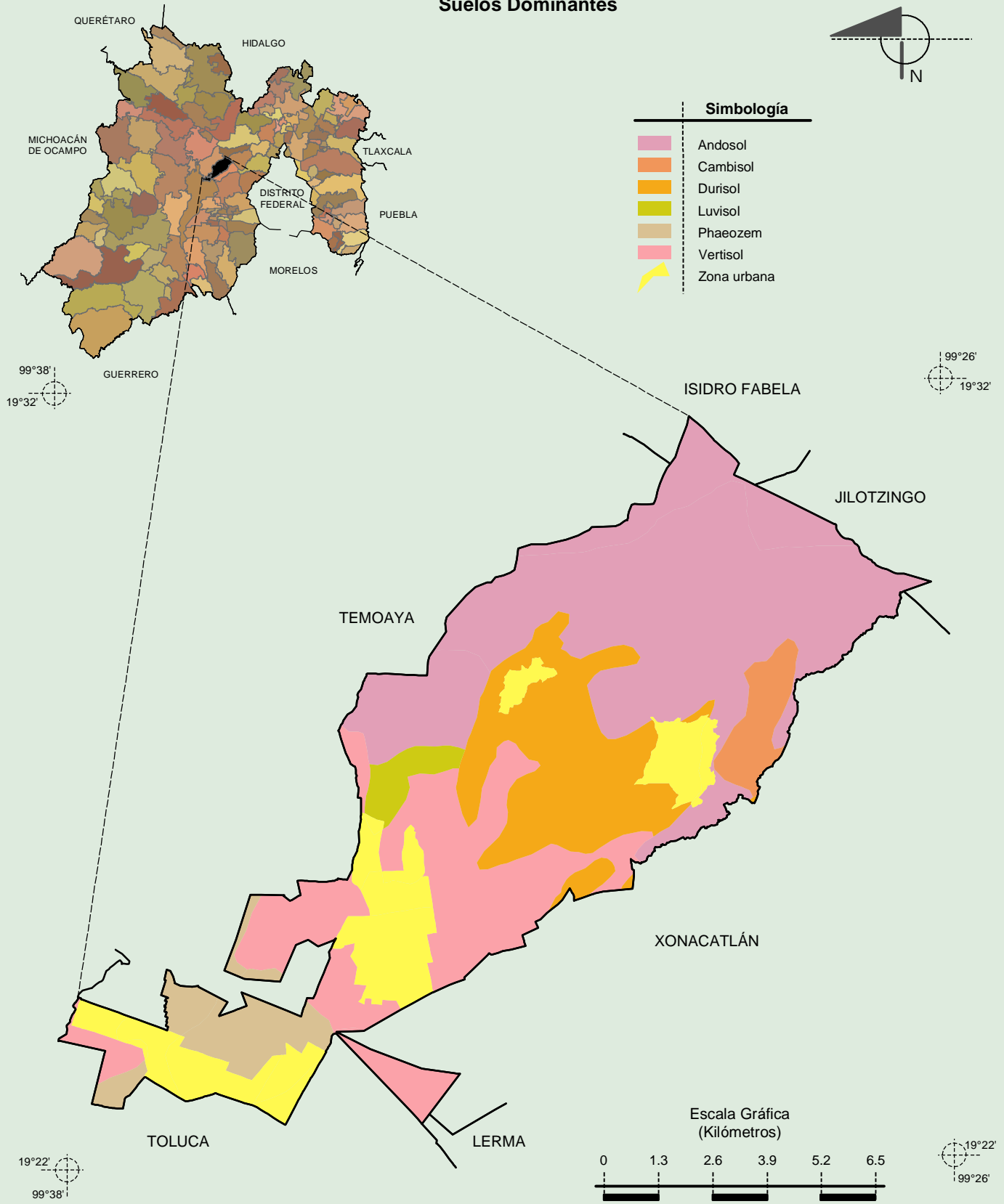
Fuente: INEGI. *Marco Geoestadístico Municipal 2010, versión 4.3.*
 INEGI. Continuo Nacional del Conjunto de Datos Geográficos de las Cartas de Climas, Precipitación Total Anual y Temperatura Media Anual 1:1 000 000, serie I.

**Compendio de información geográfica municipal de los Estados Unidos Mexicanos
Otzolotepec, México**



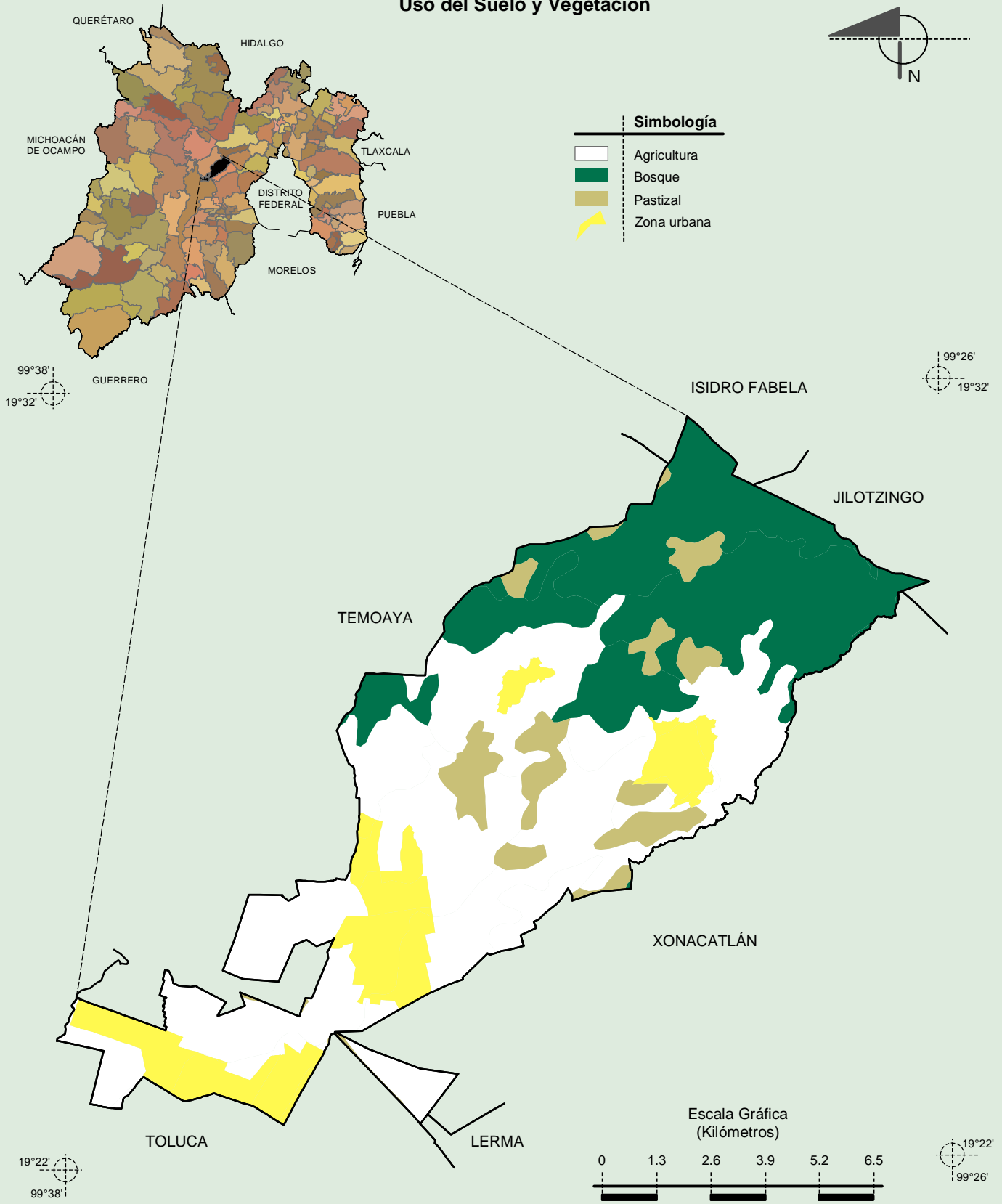
Fuente: INEGI. *Marco Geoestadístico Municipal 2010, versión 4.3.*
INEGI. Continuo Nacional del Conjunto de Datos Geográficos de la Carta Geológica 1:250 000, serie I.

Suelos Dominantes



Fuente: INEGI. Marco Geoestadístico Municipal 2010, versión 4.3.
INEGI. Conjunto de Datos Vectorial Edafológico, Escala 1:250 000, Serie II (Continuo Nacional).

Uso del Suelo y Vegetación



INEGI. Compendio de información geográfica municipal 2010. Otzolotepec, México. 2010

Fuente: INEGI. Marco Geoestadístico Municipal 2010, versión 4.3.
 INEGI. Conjunto de Datos Vectoriales de Uso del Suelo y Vegetación Serie III Escala 1:250 000.