

Instituto Nacional de Estadística y Geografía



Compendio de información geográfica municipal 2010

Soyaniquilpan de Juárez

México



INSTITUTO NACIONAL  
DE ESTADÍSTICA Y GEOGRAFÍA

## Compendio de información geográfica municipal de los Estados Unidos Mexicanos Soyaniquilpan de Juárez, México clave geoestadística 15079

Ubicación geográfica	Coordenadas y altitud	Colindancias	Otros datos
	Entre los paralelos 19° 59' y 20° 08' de latitud norte; los meridianos 99° 26' y 99° 36' de longitud oeste; altitud entre 2 200 y 2 700 m.	Colinda al norte con el municipio de Jilotepec y el Estado de Hidalgo; al este con el Estado de Hidalgo; al sur con el Estado de Hidalgo y con el municipio de Jilotepec; al oeste con el municipio de Jilotepec.	Ocupa el 0.57% de la superficie del estado. Cuenta con 16 localidades y una población total de 11 798 habitantes <a href="http://mapserver.inegi.org.mx/mgn2k/">http://mapserver.inegi.org.mx/mgn2k/</a> ; resultado del censo 2010.

Fisiografía	Provincia	Subprovincia	Sistemas de topoformas
	Eje Neovolcánico (100%)	Llanuras y Sierras de Querétaro e Hidalgo (100%)	Lomerío de basalto (85.71%) y Sierra volcánica de laderas tendidas (14.29%)

Clima	Rango de temperatura	Rango de precipitación	Clima
	12 – 18°C	600 – 1 000 mm	Templado subhúmedo con lluvias en verano, de mayor humedad (57.76%), templado subhúmedo con lluvias en verano, de humedad media (33.77%) y templado subhúmedo con lluvias en verano, de menor humedad (8.47%)

Geología	Periodo	Roca	Sitios de interés
	Neógeno (89.55%) y Cuaternario (2.39%)	Ígnea extrusiva: basalto (70.75%), volcanoclástico (15.18%), brecha volcánica básica (3.04%), andesita (0.55%) y toba ácida (0.03%) Suelo: aluvial (2.39%)	No disponible

*Nota: el porcentaje faltante corresponde a Zona Urbana con (6.23%) y Cuerpos de Agua con (1.83%).*

Edafología	Suelo dominante
	Vertisol (68.82%), Phaeozem (14.54%) y Cambisol (8.58%)

*Nota: el porcentaje faltante corresponde a Zona Urbana con (6.23%) y Cuerpos de Agua con (1.83%).*

	Región hidrológica	Cuenca	Subcuenca	Corrientes de agua	Cuerpos de agua
<b>Hidrografía</b>	Pánuco (100%)	R. Moctezuma (100%)	R. Rosas (68.81%) y R. tula (31.19%)	Perennes: Piedras Negras, Tecolote, Rosas, Mexicaltongo, Grande, Chiquito y Colorado Intermitentes: El Muíte, La Colorada, El Salto y Tandeje	Perennes (0.81%): Macua Intermitentes (1.02%)

<b>Uso del suelo y vegetación</b>	Uso del suelo	Vegetación
	Agricultura (52.92%) y zona urbana (6.23%)	Pastizal (35.28%) y bosque (3.74%)

Nota: el porcentaje faltante corresponde a Cuerpos de Agua con (1.83%).

<b>Uso potencial de la tierra</b>	Agrícola	Pecuario
	Para la agricultura mecanizada continua (26.8%) Para la agricultura de tracción animal continua (47.08%) No apta para la agricultura (26.12%)	Para el desarrollo de praderas cultivadas (26.8%) Para el aprovechamiento de la vegetación de pastizal (47.08%) Para el aprovechamiento de la vegetación natural únicamente por el ganado caprino (18.06%) No apta para uso pecuario (8.06%)

<b>Zona urbana</b>	La zona urbana está creciendo sobre rocas ígneas extrusivas del Neógeno, en lomeríos y sierras; sobre áreas donde originalmente había suelo denominado Vertisol; tiene clima templado subhúmedo con lluvias en verano, de mayor humedad, y está creciendo sobre terrenos previamente ocupados por agricultura y pastizales.
--------------------	---

<b>Zonas arqueológicas y monumentos históricos</b>	Ex-hacienda La Goleta, Ex- hacienda de Tandeje, La Casa Arcada, Parroquia de San Francisco de Asís y Capilla de la Virgen del Carmen.
--	---

Fuente: [www.e-local.gob.mx/wb2/ELOCAL/EMM\\_mexico](http://www.e-local.gob.mx/wb2/ELOCAL/EMM_mexico)

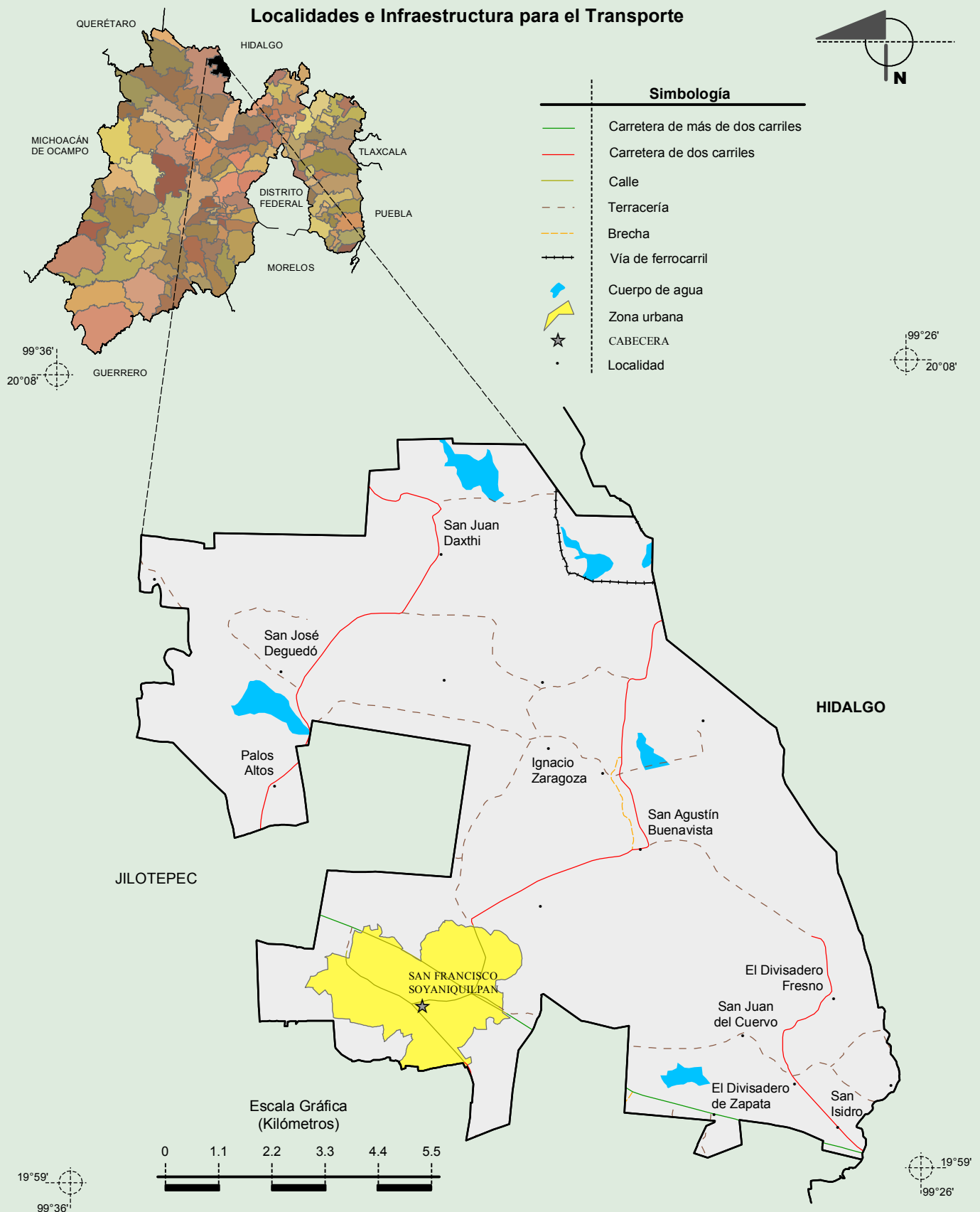
<b>Hablantes de lengua indígena</b>	Dialecto	Número de personas
	Lenguas Zapotecas, Náhuatl, Otomí y no especificado.	30

Fuente: [http://www3.inegi.org.mx/sistemas/iter/entidad\\_indicador.aspx?ev=5](http://www3.inegi.org.mx/sistemas/iter/entidad_indicador.aspx?ev=5)

<b>Cultura popular</b>	Artesanías	Gastronomía	Música
	Sarapes y jorongos de lona hilada, tejidos en telar de pedal.	Tortilla, chile, frijoles, papas, nopales, sopas de pasta, pan de trigo, quelites, mole rojo con pollo, mole verde con pollo o guajolote, barbacoa; algunos guisos de pato y animales silvestres y hongos.	Bandas de viento.

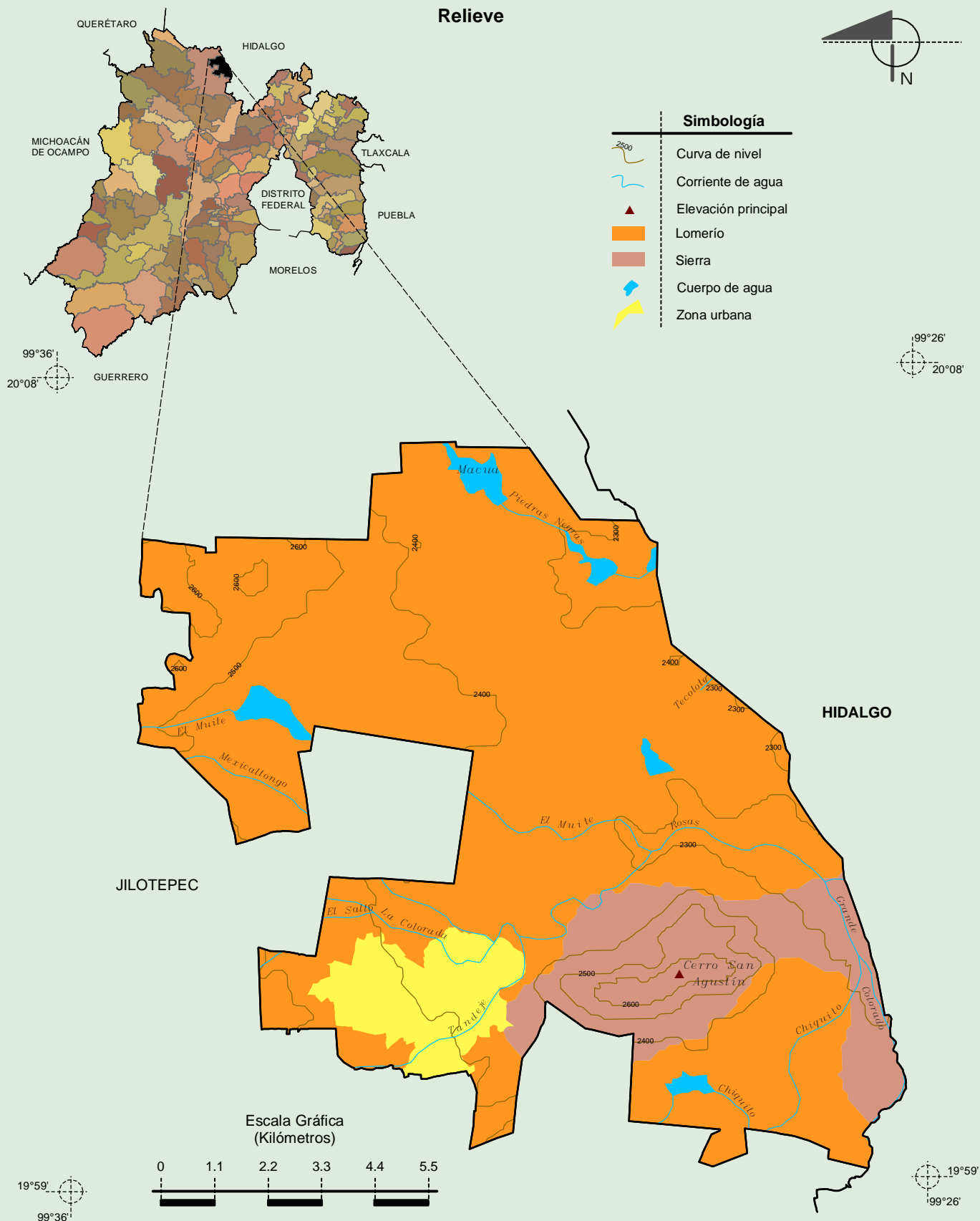
Fuente: [www.e-local.gob.mx/wb2/ELOCAL/EMM\\_mexico](http://www.e-local.gob.mx/wb2/ELOCAL/EMM_mexico)

**Compendio de información geográfica municipal de los Estados Unidos Mexicanos**  
**Soyaniquilpan de Juárez, México**



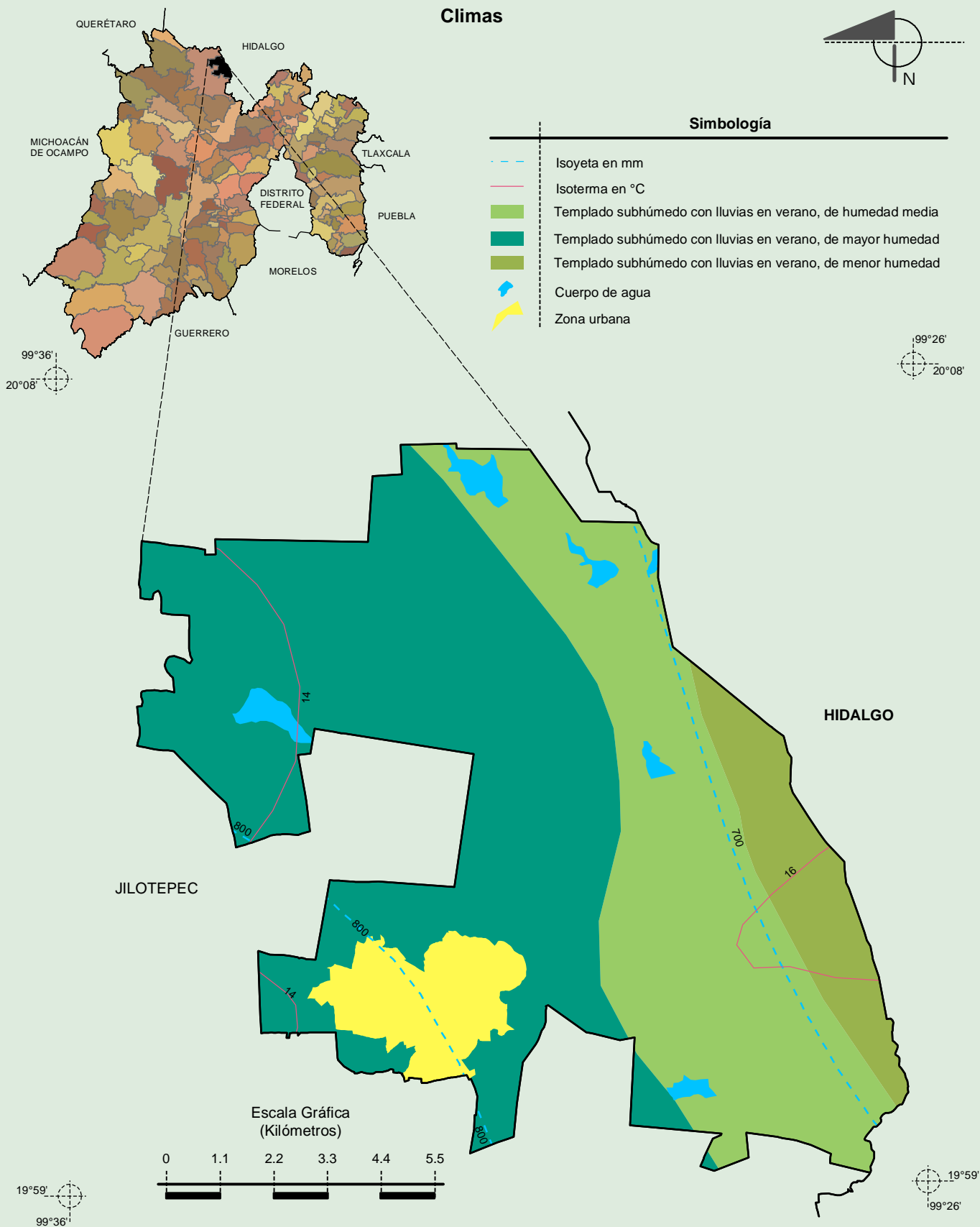
Fuente: INEGI. *Marco Geoestadístico Municipal 2010, versión 4.3.*  
 INEGI. Información Topográfica Digital Escala 1:250 000 serie II y III.

**Compendio de información geográfica municipal de los Estados Unidos Mexicanos  
Soyaniquilpan de Juárez, México**



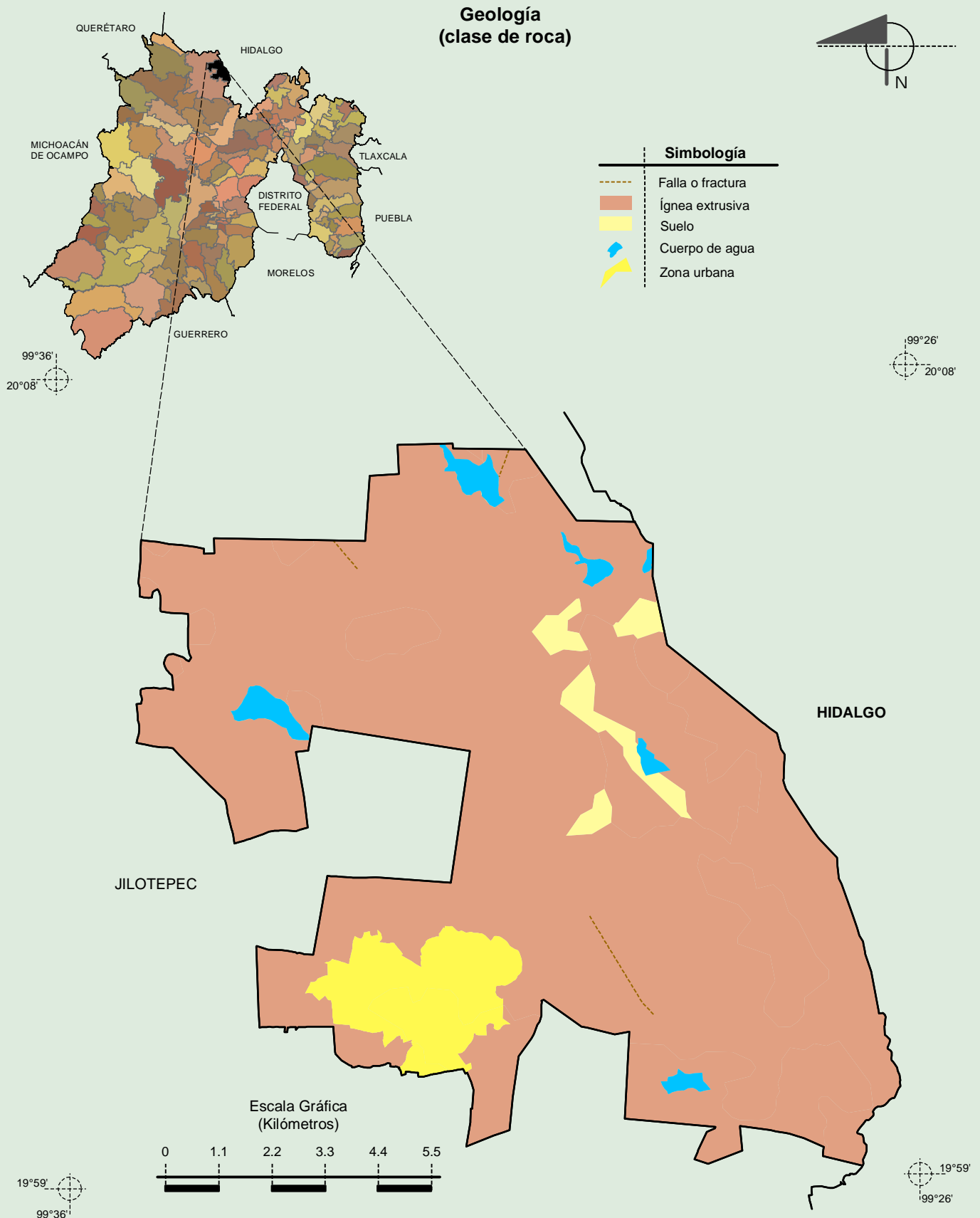
Fuente: INEGI. *Marco Geoestadístico Municipal 2010, versión 4.3.*  
 INEGI. Continuo Nacional del Conjunto de Datos Geográficos de la Carta Fisiográfica 1:1 000 000, serie I.  
 INEGI-CONAGUA. 2007. Mapa de la Red Hidrográfica Digital de México escala 1:250 000. México.  
 INEGI. Información Topográfica Digital Escala 1:250 000 serie II y III.

**Compendio de información geográfica municipal de los Estados Unidos Mexicanos**  
**Soyaniquilpan de Juárez, México**



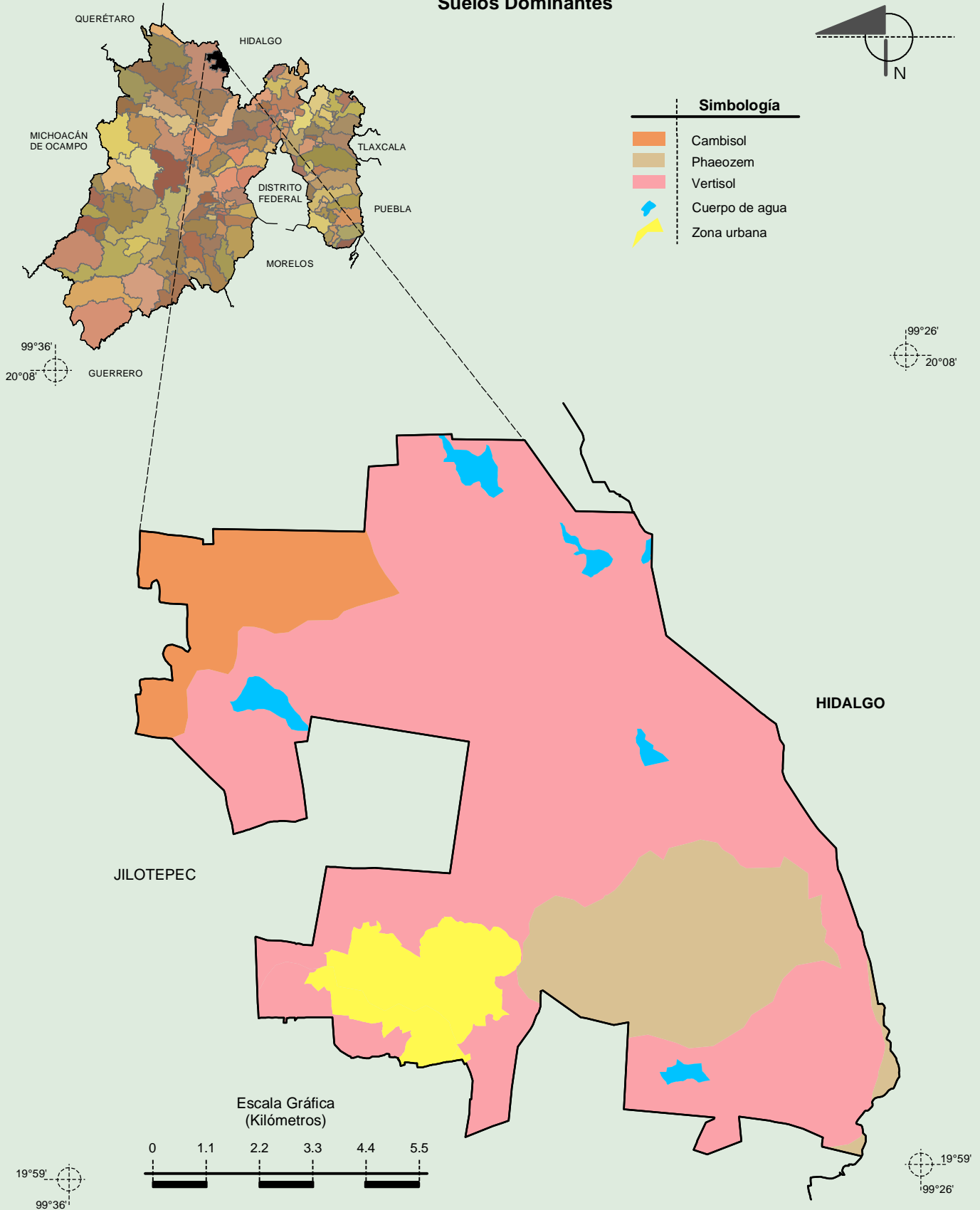
Fuente: INEGI. *Marco Geoestadístico Municipal 2010, versión 4.3.*  
 INEGI. Continuo Nacional del Conjunto de Datos Geográficos de las Cartas de Climas, Precipitación Total Anual y Temperatura Media Anual 1:1 000 000, serie I.  
 INEGI. Información Topográfica Digital Escala 1:250 000 serie II.

**Compendio de información geográfica municipal de los Estados Unidos Mexicanos  
Soyaniquilpan de Juárez, México**



Fuente: INEGI. *Marco Geoestadístico Municipal 2010, versión 4.3.*  
 INEGI. Continuo Nacional del Conjunto de Datos Geográficos de la Carta Geológica 1:250 000, serie I.  
 INEGI. Información Topográfica Digital Escala 1:250 000 serie II.

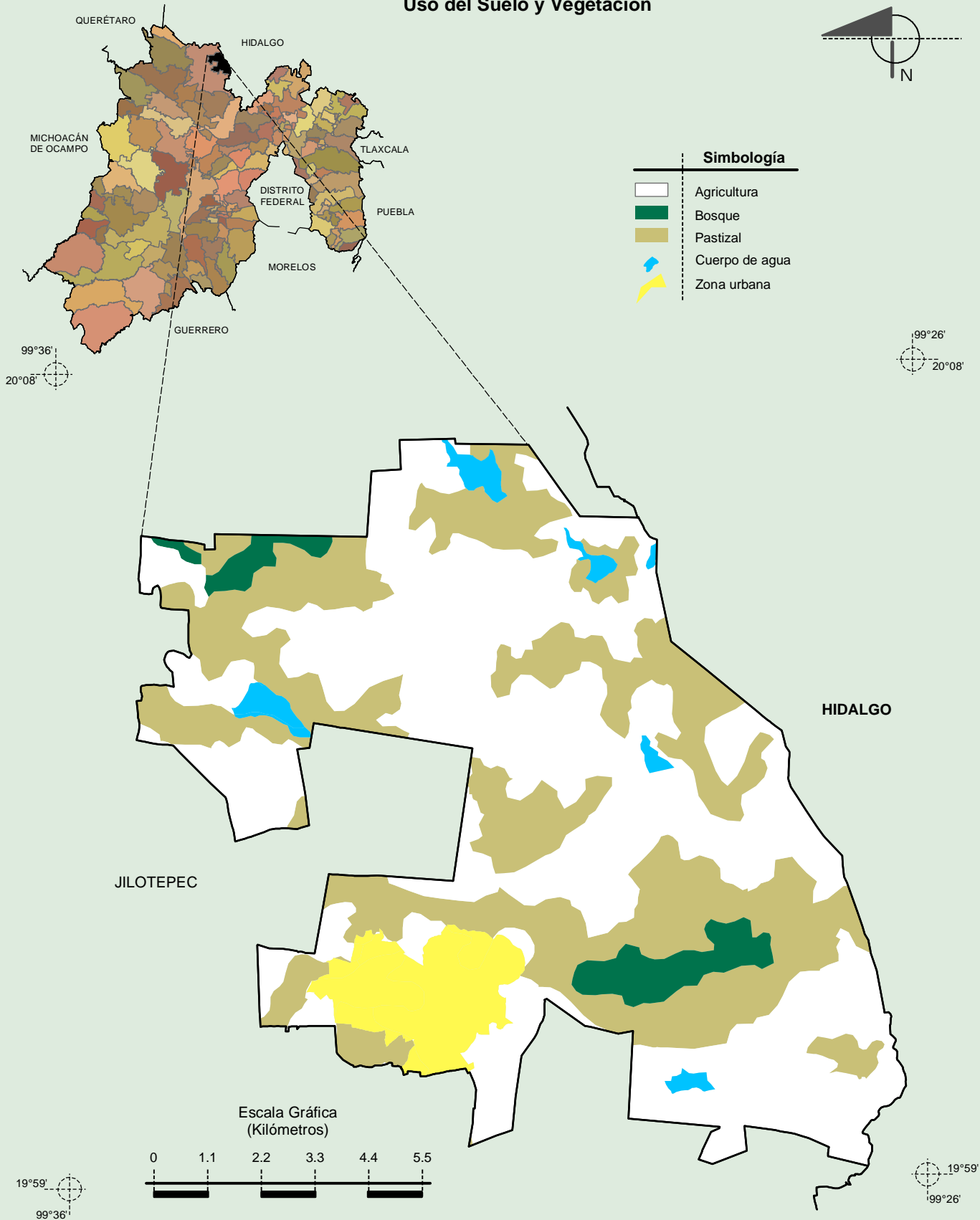
Suelos Dominantes



Fuente: INEGI. *Marco Geoestadístico Municipal 2010, versión 4.3.*  
INEGI. Conjunto de Datos Vectorial Edafológico, Escala 1:250 000, Serie II (Continuo Nacional).  
INEGI. Información Topográfica Digital Escala 1:250 000, serie II.

**Compendio de información geográfica municipal de los Estados Unidos Mexicanos  
Soyaniquilpan de Juárez, México**

**Uso del Suelo y Vegetación**



INEGI. Compendio de información geográfica municipal 2010. Soyaniquilpan de Juárez, México. 2010

Fuente: INEGI. *Marco Geoestadístico Municipal 2010, versión 4.3.*  
 INEGI. Conjunto de Datos Vectoriales de Uso del Suelo y Vegetación Serie III Escala 1:250 000.  
 INEGI. Información Topográfica Digital Escala 1:250 000 serie II.