

Instituto Nacional de Estadística y Geografía



Compendio de información geográfica municipal 2010

Tecámac

México



INSTITUTO NACIONAL
DE ESTADÍSTICA Y GEOGRAFÍA

Compendio de información geográfica municipal de los Estados Unidos Mexicanos Tecámac, México clave geoestadística 15081

Ubicación geográfica	Coordenadas y altitud	Colindancias	Otros datos
	Entre los paralelos 19° 37' y 19° 48' de latitud norte; los meridianos 98° 55' y 99° 04' de longitud oeste; altitud entre 2 200 y 2 600 m.	Colinda al norte con el municipio de Zumpango, el Estado de Hidalgo y el municipio de Temascalapa; al este con los municipios de Temascalapa, Teotihuacán y Acolman; al sur con el municipios de Acolman y Ecatepec de Morelos; al oeste con el municipios de Ecatepec de Morelos, Jaltenco, Tonanitla, Nextlalpan y Zumpango.	Ocupa el 0.70% de la superficie del estado. Cuenta con 45 localidades y una población total de 364 579 habitantes http://mapserver.inegi.org.mx/mgn/2k/ ; resultado del censo 2010.

Fisiografía	Provincia	Subprovincia	Sistemas de topofomas
	Eje Neovolcánico (100%)	Lagos y Volcanes de Anáhuac (100%)	Vaso lacustre de piso rocoso o cementado (76.51%), Vaso lacustre salino (20.95%) y Vaso lacustre con lomerío (2.54%)

Clima	Rango de temperatura	Rango de precipitación	Clima
	14° – 16°C	500 – 700 mm	Semiseco con lluvias en verano (93.61%) y templado subhúmedo con lluvias en verano, de menor humedad (6.39%)

Geología	Periodo	Roca	Sitios de interés
	Cuaternario (54.11%) y Neógeno (7.95%)	Ígnea extrusiva: toba básica (19.2%), volcanoclástico (6.97%), brecha volcánica básica (0.86%) y basalto (0.24%) Sedimentaria: brecha sedimentaria (0.76%) Suelo: aluvial (22.24%) y lacustre (11.79%)	Banco de material: agregados

Nota: el porcentaje faltante corresponde a Zona Urbana con (37.94%).

Edafología	Suelo dominante
	Solonchak (27.79%), Phaeozem (25.17%), Durisol (6.06%), Cambisol (2.82%) y Leptosol (0.22)

Nota: el porcentaje faltante corresponde a Zona Urbana con (37.94%).

Hidrografía	Región hidrológica	Cuenca	Subcuenca	Corrientes de agua	Cuerpos de agua
	Pánuco (100%)	Río Moctezuma (100%)	Lago Texcoco y Zumpango (96.14%) y río Tezontepec (3.86%)	Intermitente:	No disponible

Uso del suelo y vegetación	Uso del suelo	Vegetación
	Agricultura (55.3%) y zona urbana (37.94%)	Pastizal (6.76%)

Uso potencial de la tierra	Agrícola	Pecuario
	Para la agricultura mecanizada continua (61.07%) Para la agricultura manual estacional (0.99%) No apta para la agricultura (37.94%)	Para el desarrollo de praderas cultivadas (61.07%) Para el aprovechamiento de la vegetación natural únicamente por el ganado caprino (0.99%) No apta para uso pecuario (37.94%)

Zona urbana	
	Las zonas urbanas están creciendo sobre suelos y rocas ígneas extrusivas del Cuaternario, en llanuras; sobre áreas donde originalmente había suelos denominados Cambisol, Durisol, Leptosol, Phaeozem y Solonchank; tienen clima semiseco con lluvias en verano y templado subhúmedo con lluvias en verano, de menor humedad, y están creciendo sobre terrenos previamente ocupados por pastizales y agricultura.

Zonas arqueológicas y monumentos históricos	
	Parroquia de Santa Cruz Tecámac, haciendas y ranchos como: San Miguel, La Redonda, Santa Ana, San Diego, San Andrés y Ojo de Agua.

Fuente: www.zumpangolandia.com/modules/tinycontent/index.php?id=8

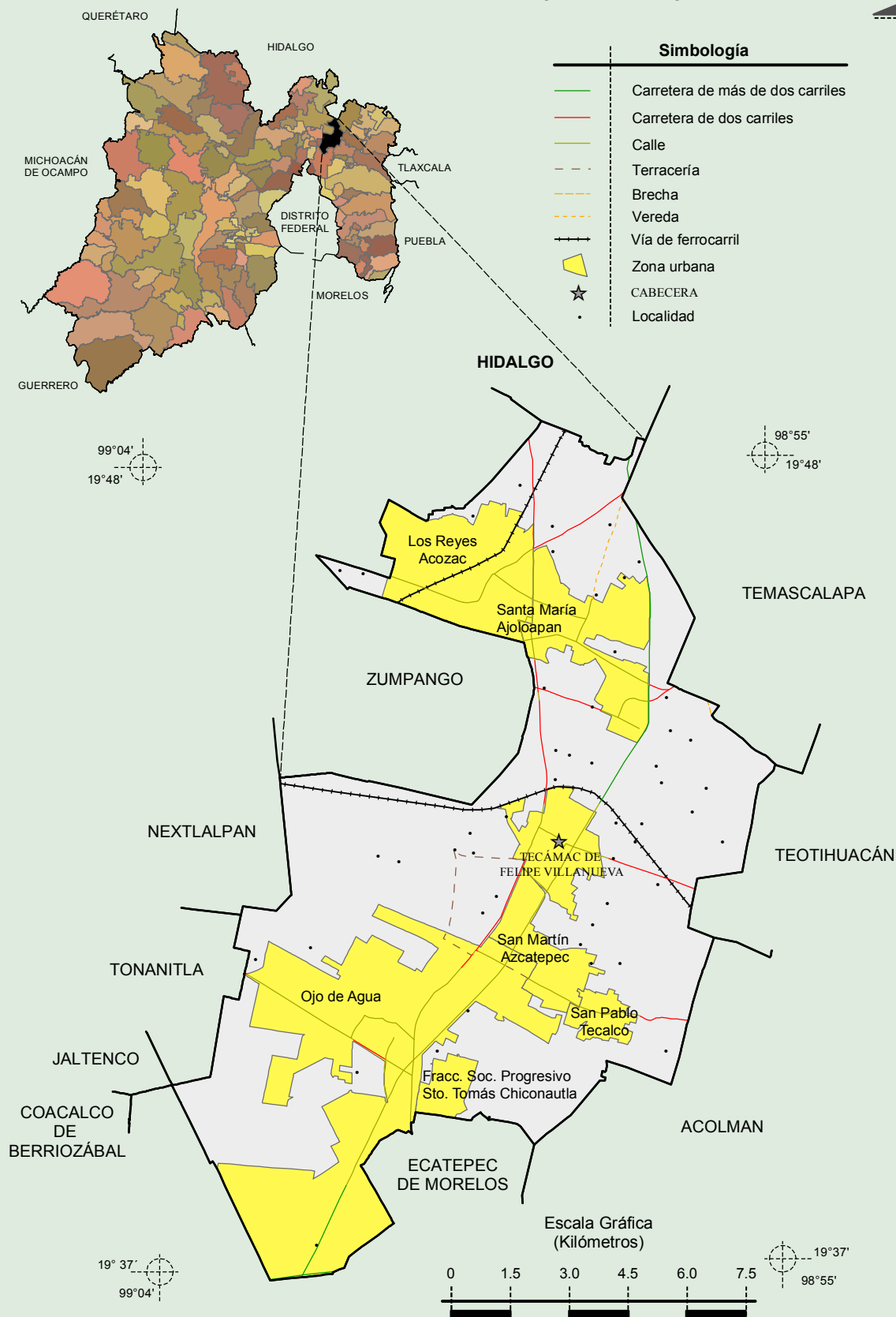
Hablantes de lengua indígena	Dialecto	Número de personas
	Amuzgo, Amuzgo de Oaxaca, Cakchiquel, Chatino, Chol, Chontal, Cuicateco, Huasteco, Huave, Huichol, Lenguas Chinantecas, Mixtecas, Zapotecas, Maya, Mazahua, Mazateco, Mixe, Náhuatl, Otomí, Popoloca, Purépecha, Quiché, Tarahumara, Tepehua, Tepehuano, Tepehuano de Durango, Tlapaneco, Totonaca, Triqui, Tzeltal, Tzotzil, Zoque y no especificado.	3 887

Fuente: http://www3.inegi.org.mx/sistemas/iter/entidad_indicador.aspx?ev=5

Cultura popular	Artesanías	Gastronomía	Música
	Vidrio soplado, cristal grabado, tapetes de lana, fundido en bronce y latón, platería y mosaico bizantino.	Carnitas estilo Tecámac, barbacoa, mole rojo acompañado con carne de guajolote, escamoles y otros.	Bandas de viento.

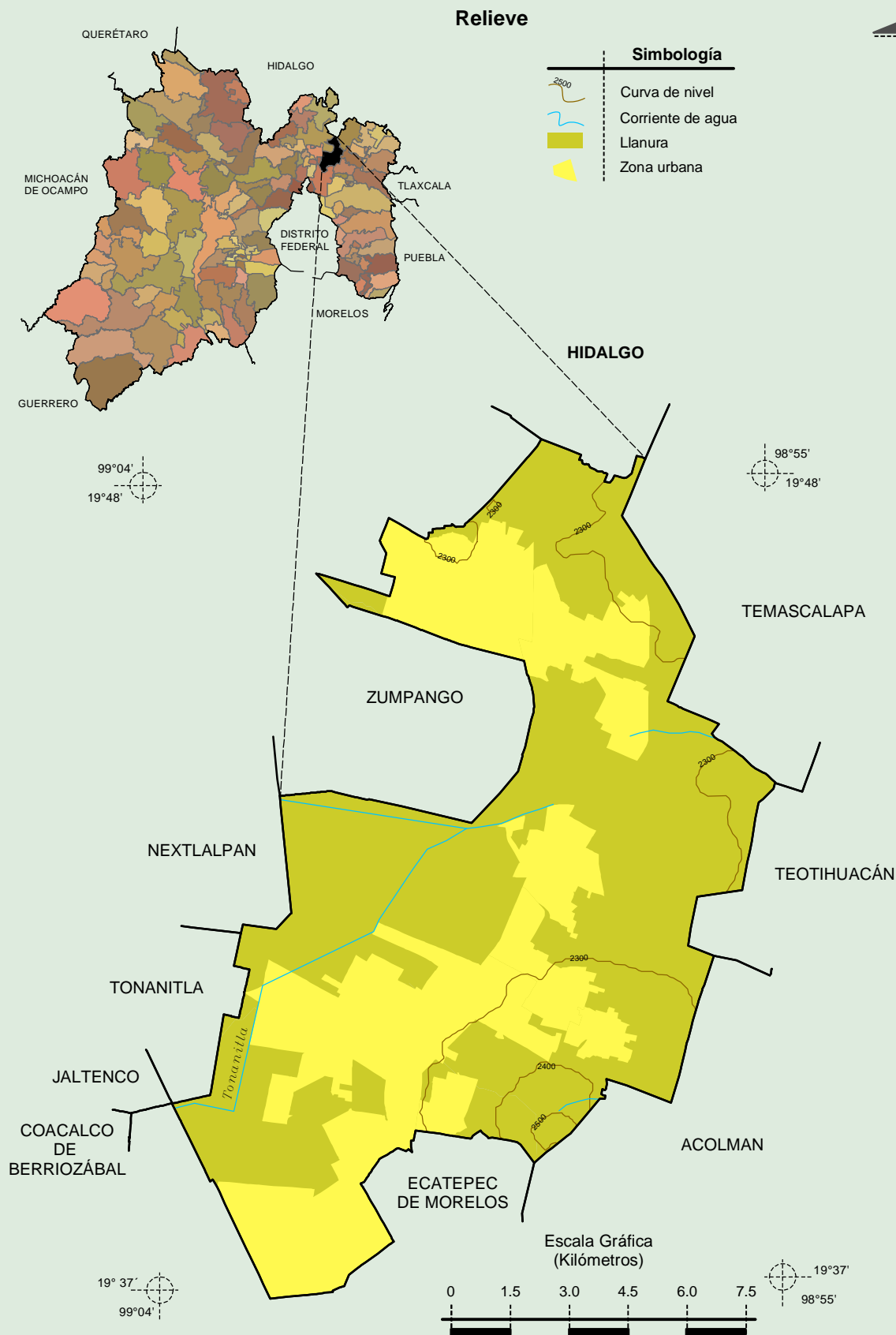
Fuente: www.zumpangolandia.com/modules/tinycontent/index.php?id=8

Localidades e Infraestructura para el Transporte



Fuente: INEGI. *Marco Geoestadístico Municipal 2010, versión 4.3.*
 INEGI. Información Topográfica Digital Escala 1:250 000 serie III.

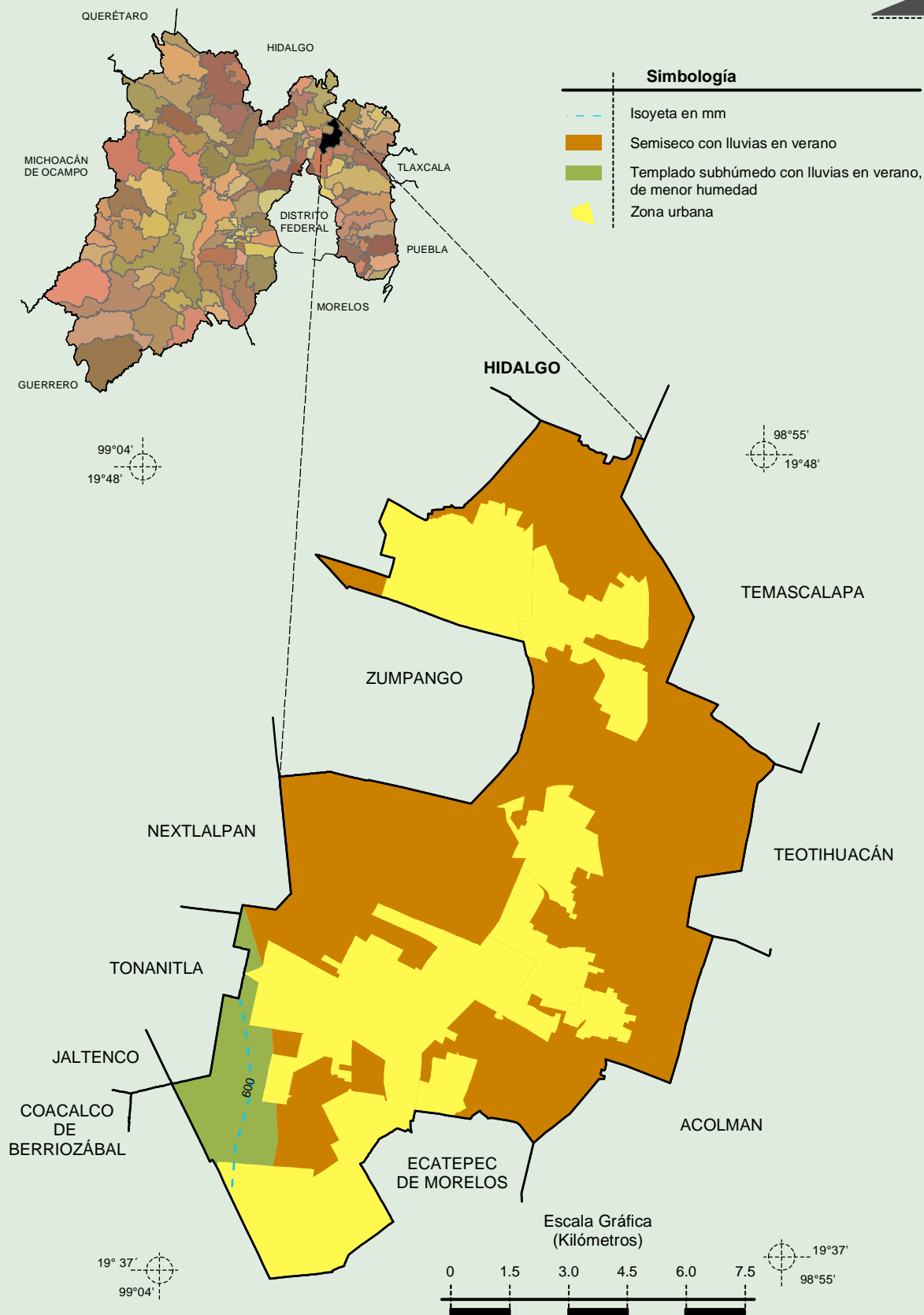
**Compendio de información geográfica municipal de los Estados Unidos Mexicanos
Tecámac, México**



Fuente: INEGI. *Marco Geoestadístico Municipal 2010, versión 4.3.*
 INEGI. Continuo Nacional del Conjunto de Datos Geográficos de la Carta Fisiográfica 1:1 000 000, serie I.
 INEGI-CONAGUA. 2007. Mapa de la Red Hidrográfica Digital de México escala 1:250 000. México.
 INEGI. Información Topográfica Digital Escala 1:250 000 serie III.

**Compendio de información geográfica municipal de los Estados Unidos Mexicanos
Tecámac, México**

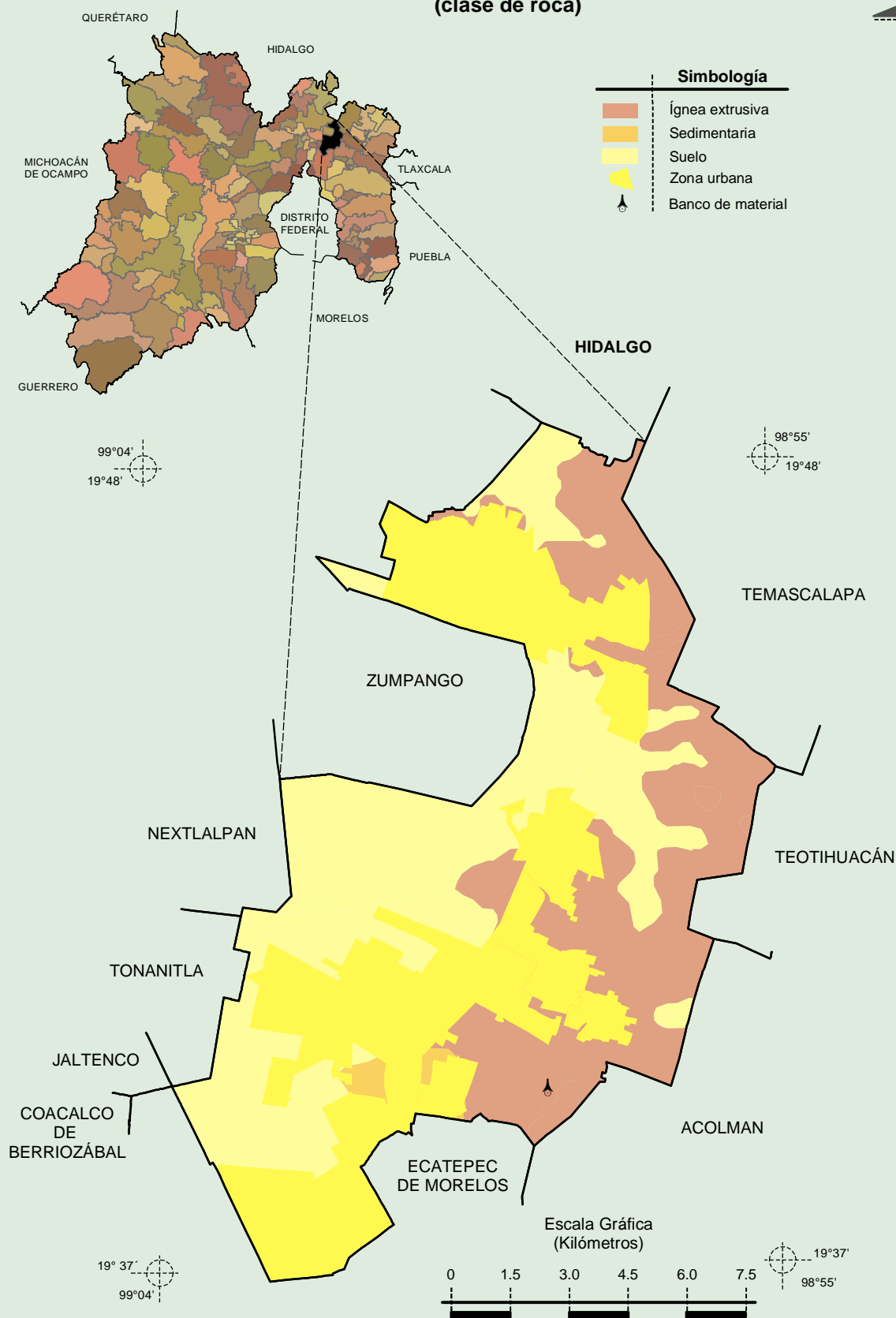
Climas



Fuente: INEGI. *Marco Geoestadístico Municipal 2010, versión 4.3.*

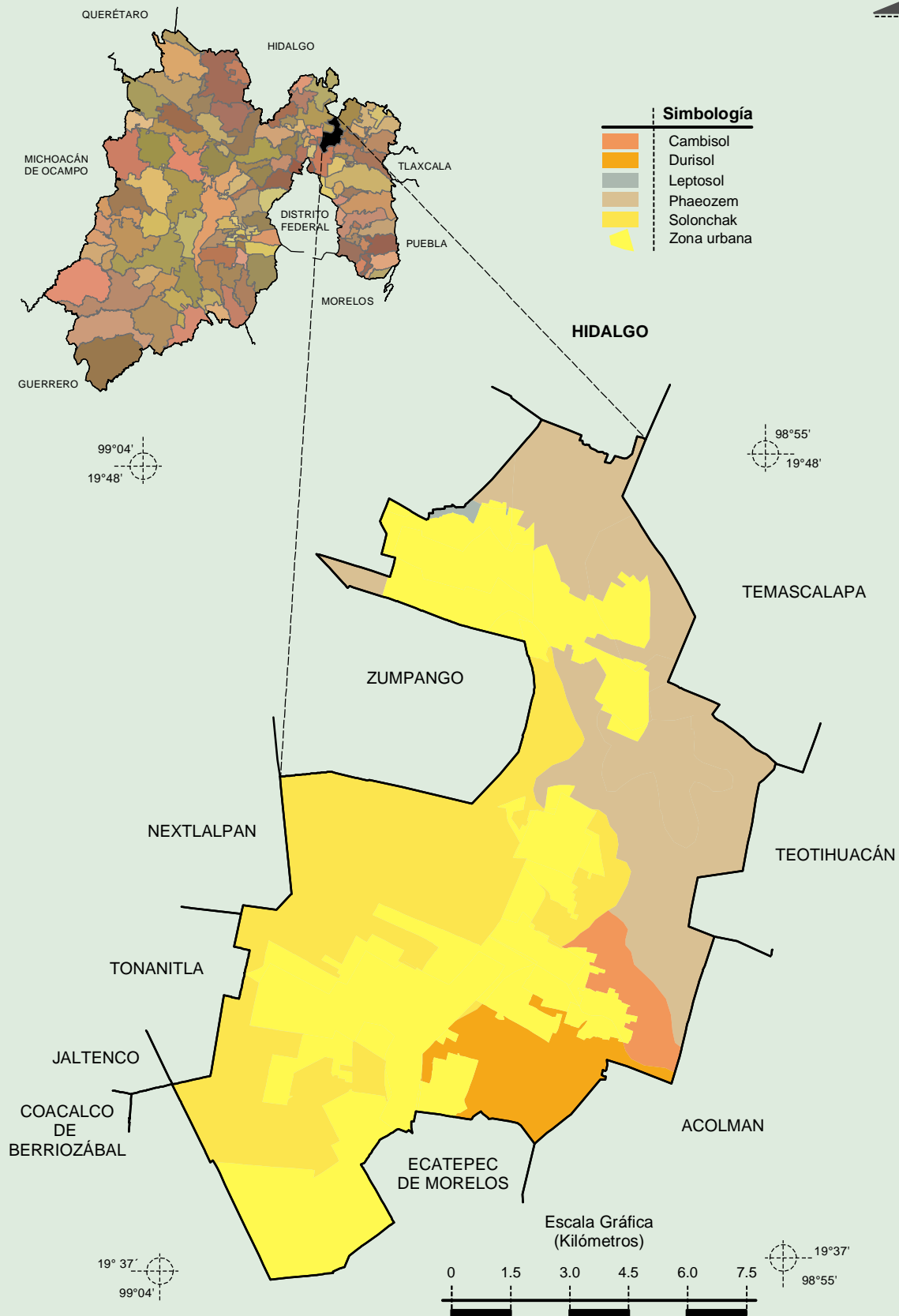
INEGI. Continuo Nacional del Conjunto de Datos Geográficos de las Cartas de Climas, Precipitación Total Anual y Temperatura Media Anual 1:1 000 000, serie I.

**Geología
 (clase de roca)**



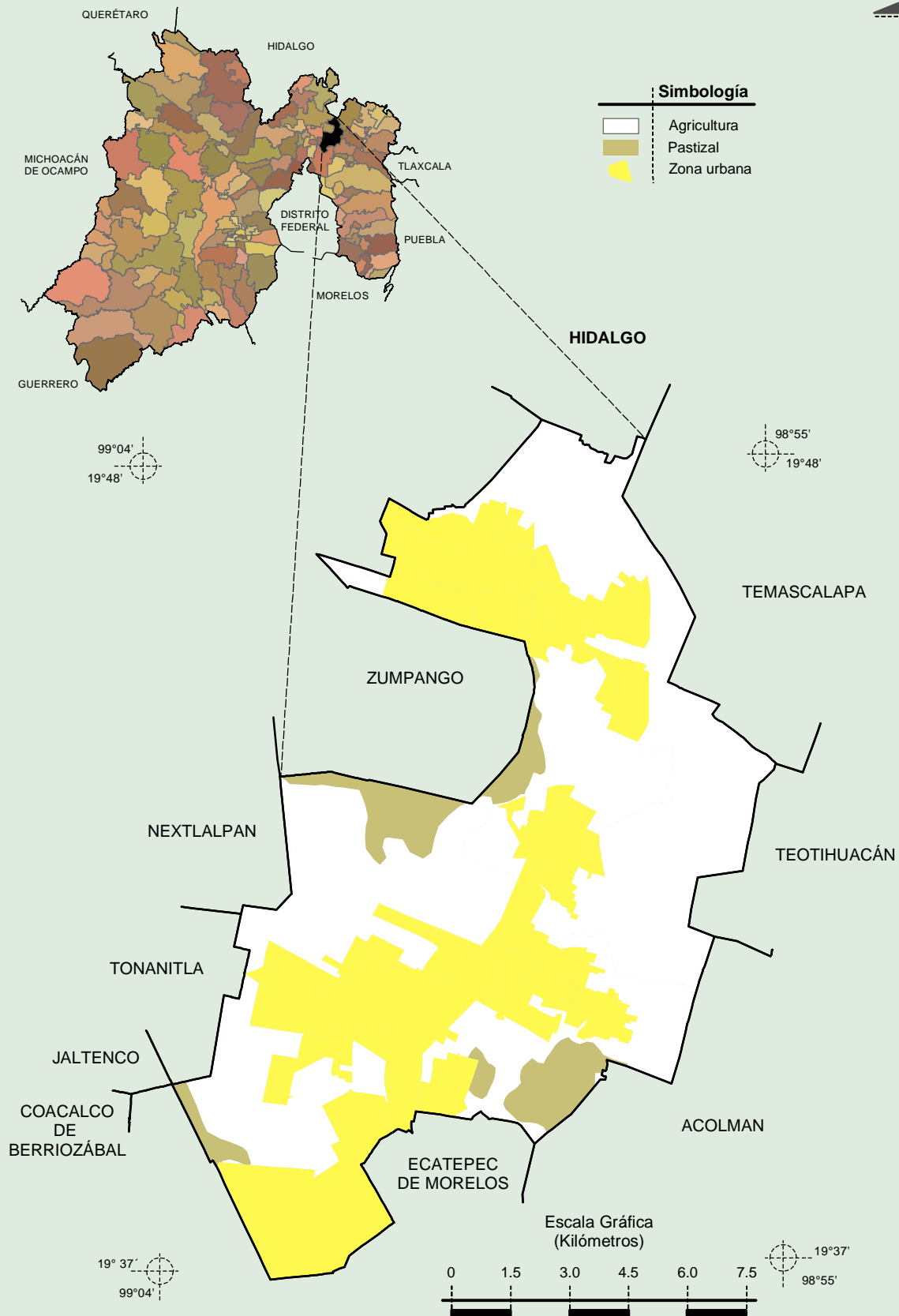
Fuente: INEGI. *Marco Geoestadístico Municipal 2010, versión 4.3.*
 INEGI. Continuo Nacional del Conjunto de Datos Geográficos de la Carta Geológica 1:250 000, serie I.

Suelos Dominantes



Fuente: INEGI. Marco Geoestadístico Municipal 2010, versión 4.3.
 INEGI. Conjunto de Datos Vectorial Edafológico, Escala 1:250 000, Serie II (Continuo Nacional).

Uso del Suelo y Vegetación



Fuente: INEGI. Marco Geoestadístico Municipal 2010, versión 4.3.
 INEGI. Conjunto de Datos Vectoriales de Uso del Suelo y Vegetación Serie III Escala 1:250 000.