

Instituto Nacional de Estadística y Geografía



# Compendio de información geográfica municipal 2010

Tejupilco

México



INSTITUTO NACIONAL  
DE ESTADÍSTICA Y GEOGRAFÍA

**Compendio de información geográfica municipal de los  
Estados Unidos Mexicanos  
Tejupilco, México  
clave geoestadística 15082**

Ubicación geográfica	Coordenadas y altitud	Colindancias	Otros datos
	Entre los paralelos 18° 46' y 19° 01' de latitud norte; los meridianos 100° 00' y 100° 32' de longitud oeste; altitud entre 500 y 2 700 m.	Colinda al norte con los municipios de Luvianos, Zacazonapan, Temascaltepec y San Simón de Guerrero; al este con los municipios de San Simón de Guerrero, Texcaltitlán y Sultepec; al sur con los municipios Sultepec, Amatepec y el Estado de Guerrero; al oeste con el Estado de Guerrero y el municipio de Luvianos.	Ocupa el 3.0% de la superficie del estado. Cuenta con 165 localidades y una población total de 71 077 habitantes <a href="http://mapserver.inegi.org.mx/mgn2k/">http://mapserver.inegi.org.mx/mgn2k/</a> ; resultado del censo 2010.

Fisiografía	Provincia	Subprovincia	Sistemas de topoformas
	Sierra Madre del Sur (100%)	Depresión del Balsas (100%)	Sierra alta compleja con cañadas (69.84%), Valle ramificado (15.16%) y Sierra alta compleja con mesetas (15%)

Clima	Rango de temperatura	Rango de precipitación	Clima
	14 – 28°C	1 100 – 2 000 mm	Semicálido subhúmedo con lluvias en verano, de mayor humedad (45.07%), cálido subhúmedo con lluvias en verano, de humedad media (39.01%), cálido subhúmedo con lluvias en verano, de menor humedad (11.18%), templado subhúmedo con lluvias en verano, de mayor humedad (2.54%) y semicálido subhúmedo con lluvias en verano, de humedad media (2.2%)

Geología	Periodo	Roca	Sitios de interés
	Jurásico superior-Cretácico inferior (66.4%), Terciario (18.98%), Cuaternario (9.02%) y Paleógeno (4.74%)	Ígnea extrusiva: riolita-toba ácida (10.6%), toba ácida (8.39%), basalto (7.38%) y brecha volcánica básica (0.71%) Sedimentaria: arenisca-conglomerado (4.74%) Metamórfica: metasedimentaria (47.78%) y metavolcánica (18.61%), Suelo: aluvial (0.93%)	No disponible

Nota: el porcentaje faltante corresponde a Zona Urbana con (0.86%).

<b>Edafología</b>	Suelo dominante
	Regosol (61.88%), Leptosol (22.2%), Cambisol (6.98%), Luvisol (4.05%), Phaeozem (3.34%) y Vertisol (0.69%)

Nota: el porcentaje faltante corresponde a Zona Urbana con (0.86%).

	Región hidrológica	Cuenca	Subcuenca	Corrientes de agua	Cuerpos de agua
<b>Hidrografía</b>	Balsas (100%)	R. Cutzamala (100%)	R. Ixtapan (80.92%), R. Temascaltepec (18.53%) y R. Tilostoc (0.55%)	Perennes: Aguiagua, El Naranjo, Chilero, Temascaltepec, San Felipe, San Miguel y Tejupilco Intermitentes: Paso de Vigas y Temascaltepec	Intermitente (0.05%):

<b>Uso del suelo y vegetación</b>	Uso del suelo	Vegetación
	Agricultura (8.95%) y zona urbana (0.86%)	Bosque (35.22%), pastizal (33.31%) y selva (21.66%)

<b>Uso potencial de la tierra</b>	Agrícola	Pecuario
	Para la agricultura mecanizada continua (1.23%) Para la agricultura manual continua (38.52%) Para la agricultura manual estacional (38.89%) No apta para la agricultura (21.36%)	Para el desarrollo de praderas cultivadas (1.23%) Para el aprovechamiento de la vegetación natural diferente del pastizal (0.05%) Para el aprovechamiento de la vegetación natural únicamente por el ganado caprino (90.8%) No apta para uso pecuario (7.92%)

<b>Zona urbana</b>	Las zonas urbanas están creciendo sobre suelos de origen aluvial, rocas sedimentarias y rocas metamórficas del Mesozoico, en sierra alta y valle ramificado; sobre áreas donde originalmente había suelos denominados Cambisol, Regosol Phaeozem y Luvisol; tienen clima semicálido subhúmedo con lluvias en verano, de mayor humedad y cálido subhúmedo con lluvias en verano, de menor humedad y están creciendo sobre terrenos previamente ocupados por pastizales, agricultura, bosques y selvas.
--------------------	---

<b>Zonas arqueológicas y monumentos históricos</b>	Parroquia de San Pedro Tejupilco, iglesias la de San Simón, que perteneció al casco de la Hacienda de Rincón de López; las iglesias de San Andrés Ocoatepec, de San Miguel de Ixtapan, de San Juan Acatitlán, de San Lucas del Maíz y de San José de la Laguna.
--	---

Fuente: [www.tejupilco.gob.mx/contenido/index.php?option=com\\_content&view=article&id=63&Itemid=63](http://www.tejupilco.gob.mx/contenido/index.php?option=com_content&view=article&id=63&Itemid=63)

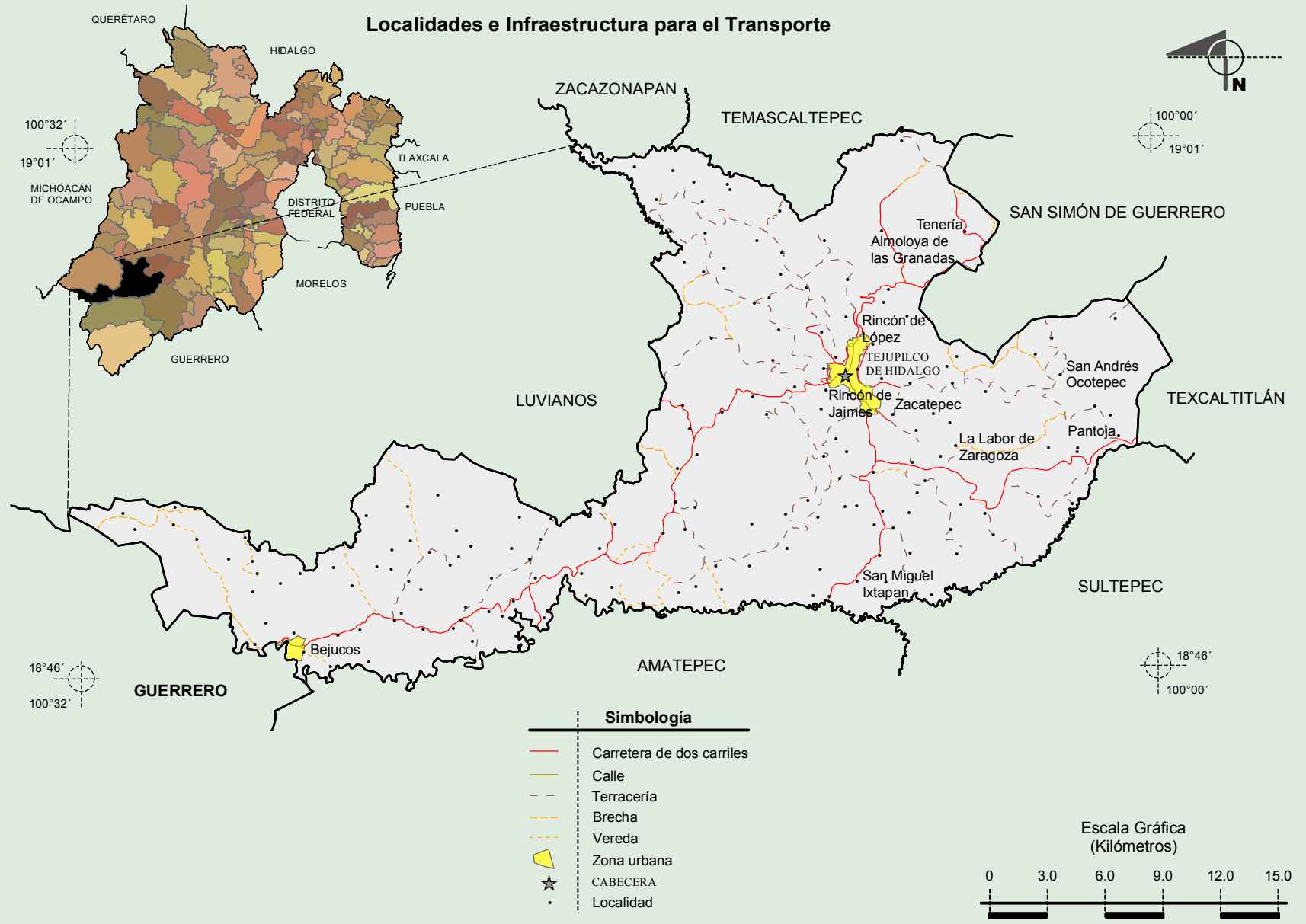
<b>Hablantes de lengua indígena</b>	Dialecto	Número de personas
	Amuzgo, Lenguas Mixtecas, Zapotecas, Mazahua, Mixe, Náhuatl, Otomí, Purépecha, Totonaca y no especificado.	101

Fuente: [http://www3.inegi.org.mx/sistemas/iter/entidad\\_indicador.aspx?ev=5](http://www3.inegi.org.mx/sistemas/iter/entidad_indicador.aspx?ev=5)

	Artesanías	Gastronomía	Música
<b>Cultura popular</b>	Hacen riendas, cinturones, sillas de montar, fundas de pistola; tejidos de lana, gabanes; en San Lucas del Maíz y La Laguna, rebosos tejidos, orfebrería; adornos y artículos litúrgicos elaborados en oro y plata, manufactura de penachos, embudos y medidas en hojalata.	Sopas de pasta, frijoles, verduras, carnes de res, cerdo, pollo y algunos guisos especiales como la carne de cabrito preparada al horno y enchilada; en la temporada de lluvias guisos de hongos, quelites, verdolagas, caldos de la virgen, (con carne de pollo, grano de elote, calabazas y flor) y esquites, etcétera.	Bandas de viento

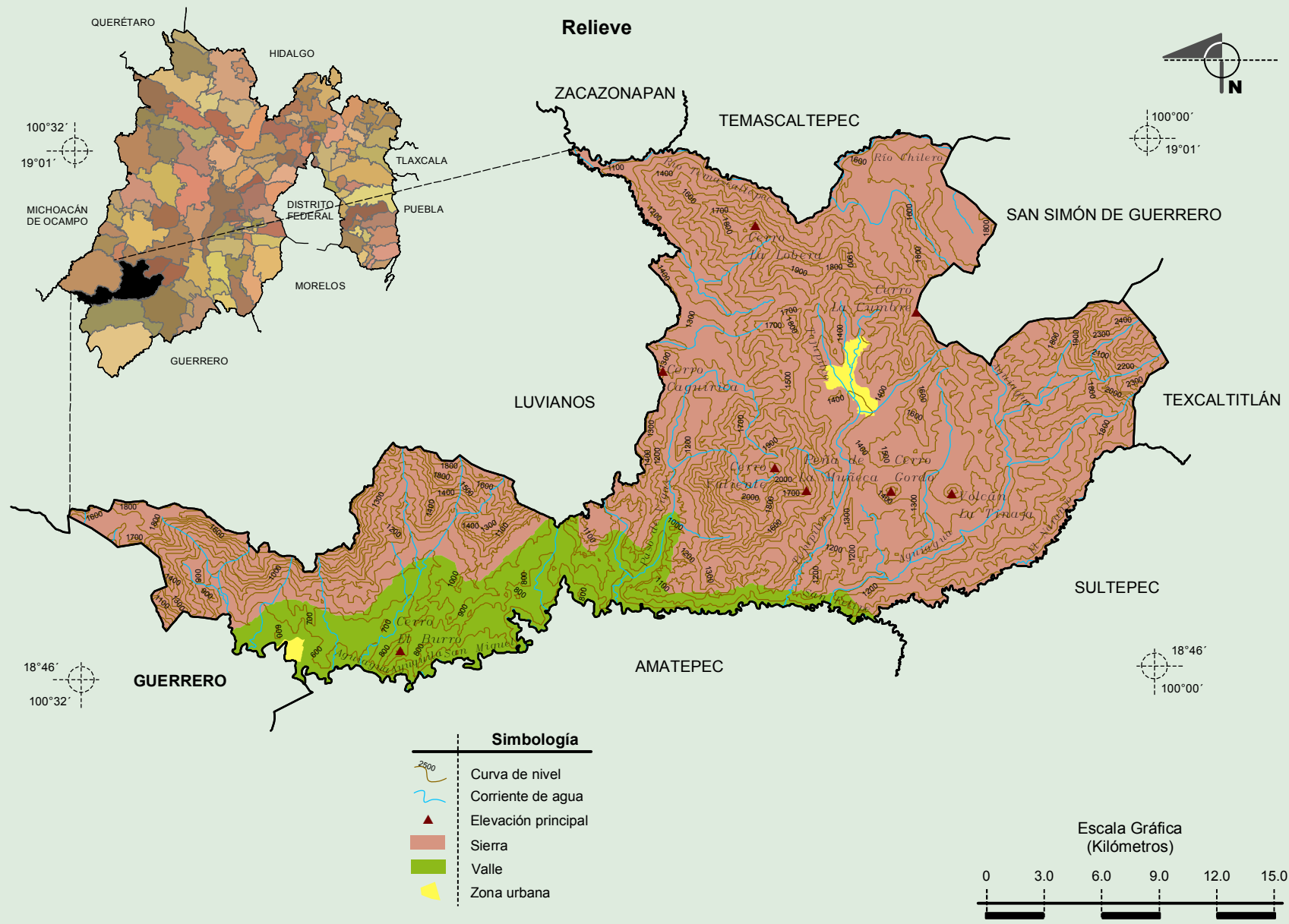
Fuente: [www.tejupilco.gob.mx/contenido/index.php?option=com\\_content&view=article&id=63&Itemid=63](http://www.tejupilco.gob.mx/contenido/index.php?option=com_content&view=article&id=63&Itemid=63)

**Compendio de información geográfica municipal de los Estados Unidos Mexicanos  
Tejupilco, México**



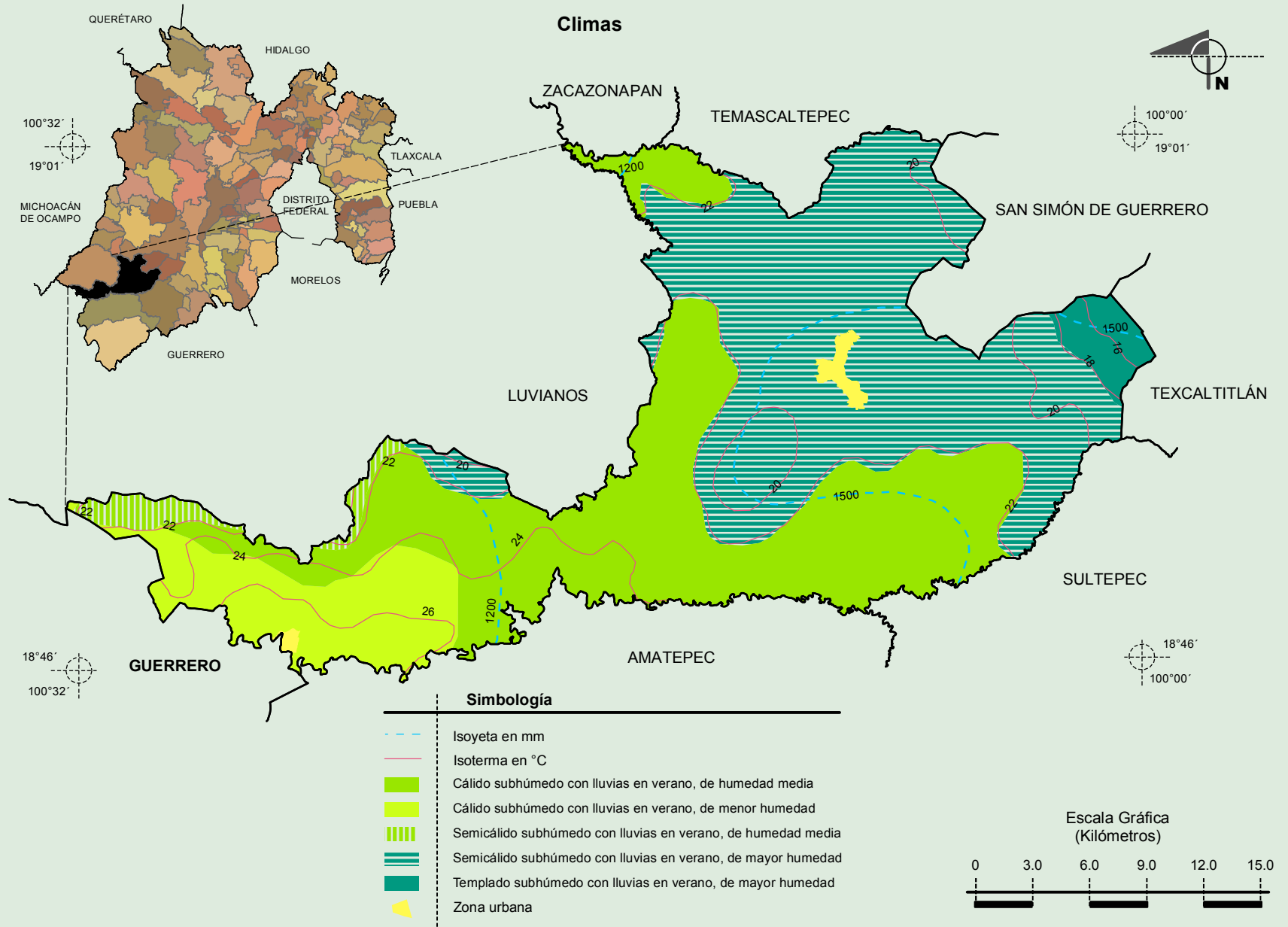
Fuente: INEGI. *Marco Geoestadístico Municipal 2010, versión 4.3.*  
INEGI. Información Topográfica Digital Escala 1:250 000 serie II y III.

**Compendio de información geográfica municipal de los Estados Unidos Mexicanos  
Tejupilco, México**



Fuente: INEGI. *Marco Geoestadístico Municipal 2010, versión 4.3.*  
 INEGI. Continuo Nacional del Conjunto de Datos Geográficos de la Carta Fisiográfica 1:1 000 000, serie I.  
 INEGI-CONAGUA. 2007. Mapa de la Red Hidrográfica Digital de México escala 1:250 000. México.  
 INEGI. Información Topográfica Digital Escala 1:250 000 serie III.

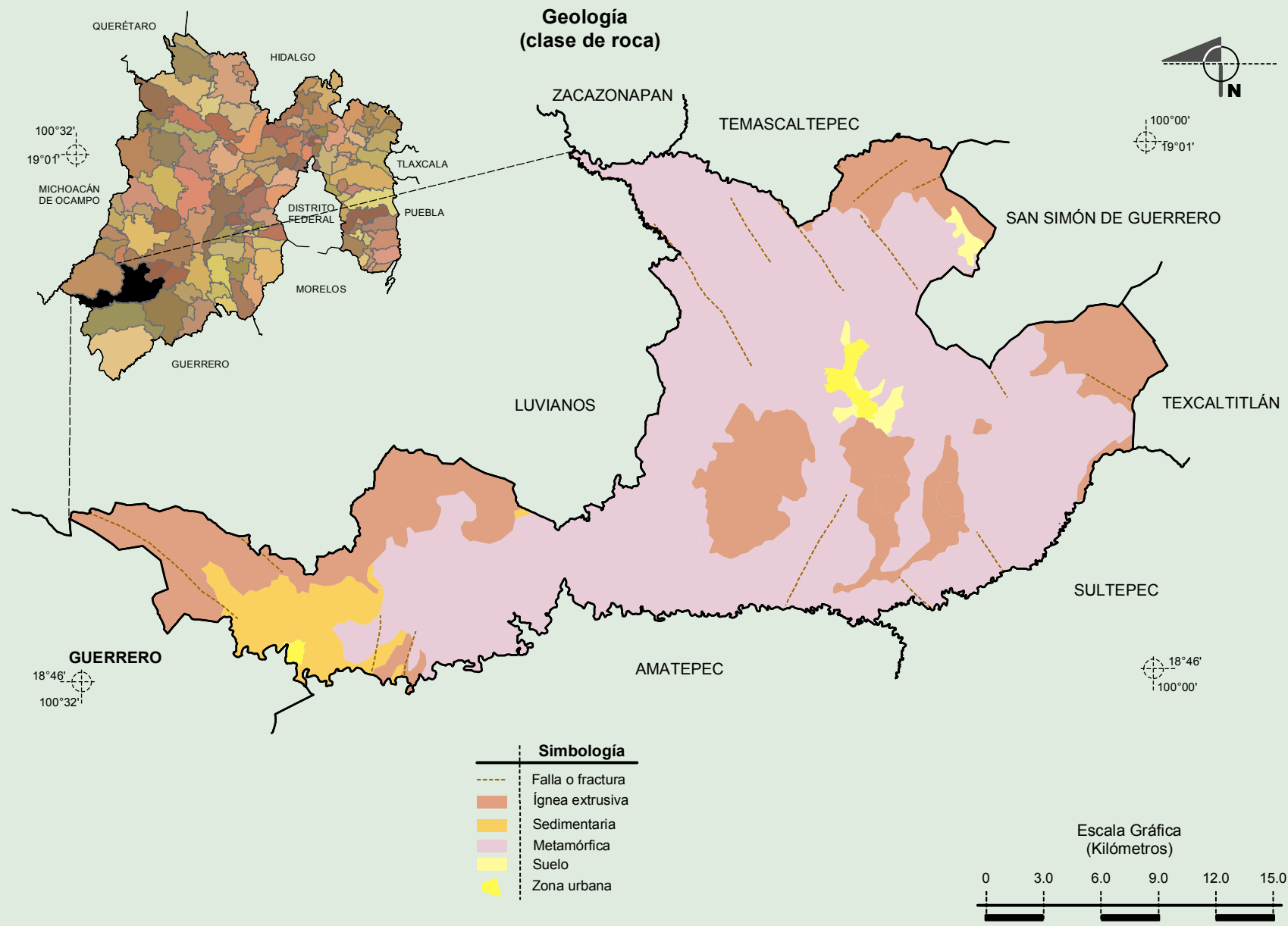
**Compendio de información geográfica municipal de los Estados Unidos Mexicanos  
Tejupilco, México**



Fuente: INEGI. *Marco Geoestadístico Municipal 2010, versión 4.3.*

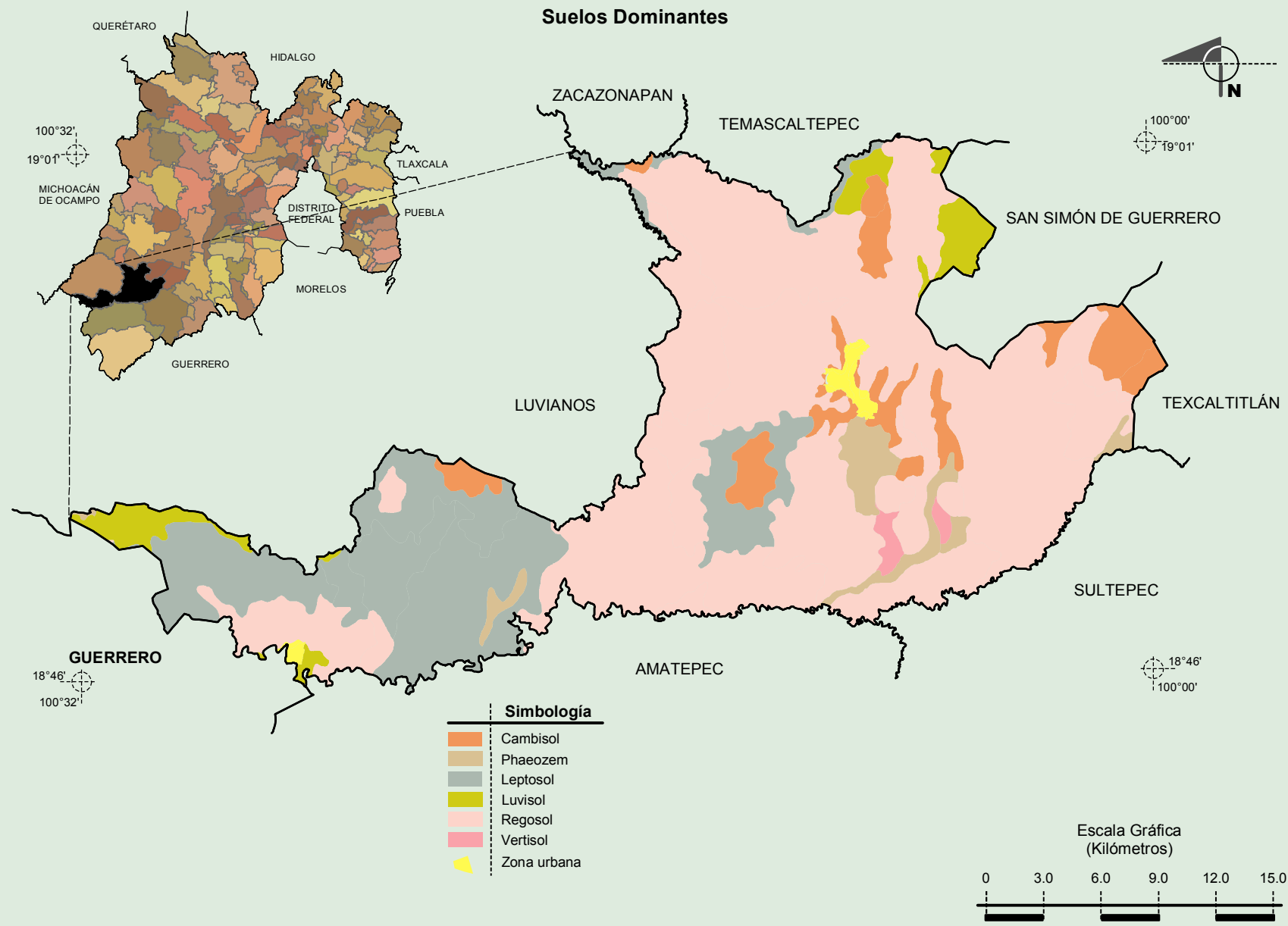
INEGI. Continuo Nacional del Conjunto de Datos Geográficos de las Cartas de Climas, Precipitación Total Anual y Temperatura Media Anual 1:1 000 000, serie I.

**Compendio de información geográfica municipal de los Estados Unidos Mexicanos**  
**Tejupilco, México**



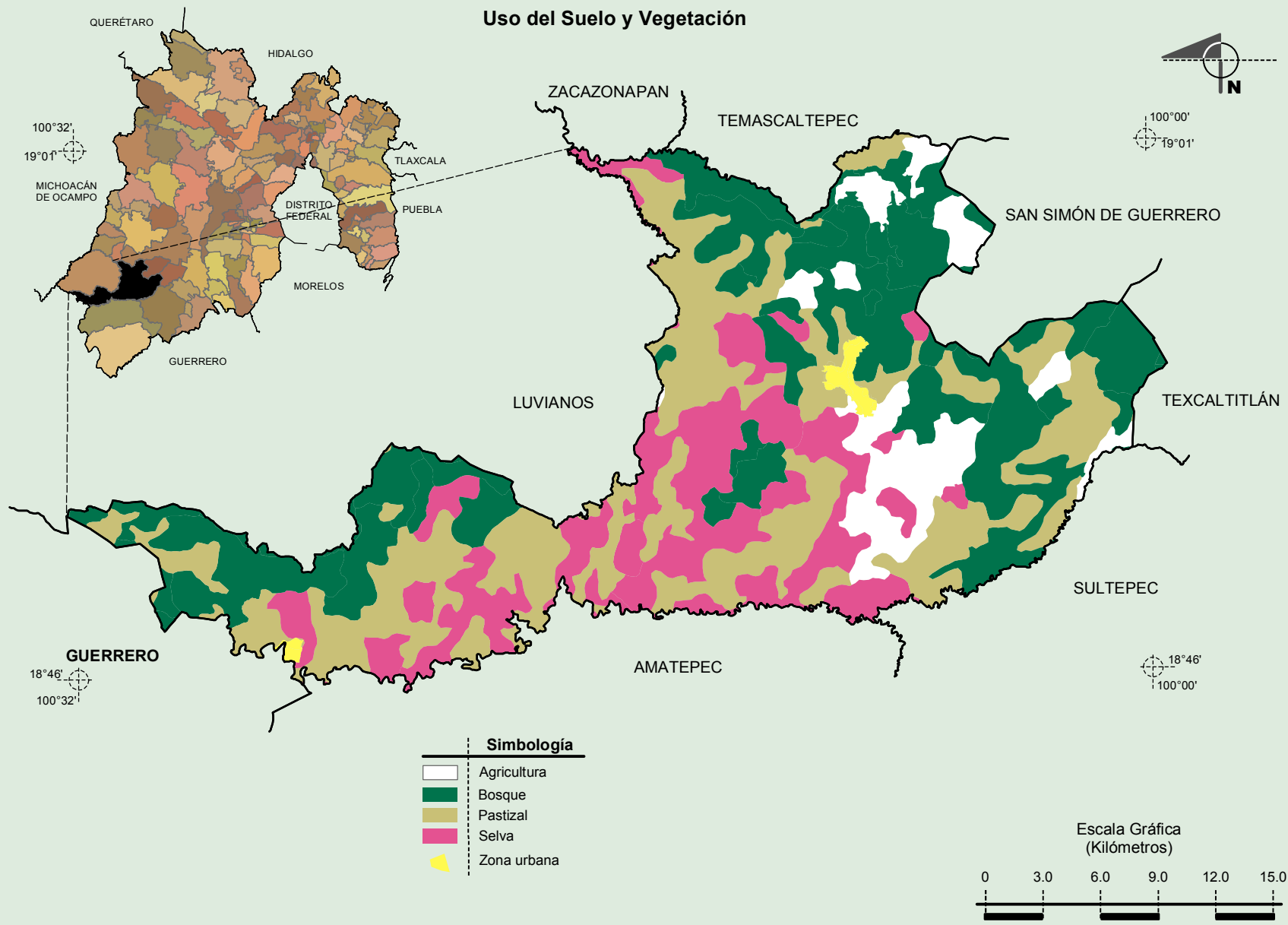
Fuente: INEGI. *Marco Geoestadístico Municipal 2010, versión 4.3.*  
 INEGI. Continuo Nacional del Conjunto de Datos Geográficos de la Carta Geológica 1:250 000, serie I.

**Compendio de información geográfica municipal de los Estados Unidos Mexicanos  
Tejupilco, México**



Fuente: INEGI. *Marco Geoestadístico Municipal 2010, versión 4.3.*  
INEGI. Conjunto de Datos Vectorial Edafológico, Escala 1:250 000, Serie II (Continuo Nacional).

Compendio de información geográfica municipal de los Estados Unidos Mexicanos  
**Tejupilco, México**



Fuente: INEGI. *Marco Geoestadístico Municipal 2010, versión 4.3.*  
 INEGI. Conjunto de Datos Vectoriales de Uso del Suelo y Vegetación Serie III Escala 1:250 000.