



Compendio de información geográfica municipal 2010

Temascalapa

México



INSTITUTO NACIONAL
DE ESTADÍSTICA Y GEOGRAFÍA

Compendio de información geográfica municipal de los Estados Unidos Mexicanos Temascalapa, México clave geoestadística 15084

Ubicación geográfica	Coordenadas y altitud	Colindancias	Otros datos
	Entre los paralelos 19°43' y 19°54' de latitud norte; los meridianos 98°48' y 98°57' de longitud oeste; altitud entre 2 200 y 2 700 m.	Colinda al norte con el Estado de Hidalgo; al este con el Estado de Hidalgo y con los municipios de Axapusco y San Martín de las Pirámides; al sur con los municipios de San Martín de las Pirámides, Teotihuacán y Tecámac; al oeste con el municipio Tecámac y el Estado de Hidalgo.	Ocupa el 0.74% de la superficie del estado. Cuenta con 28 localidades y una población total de 35 987 habitantes http://mapserver.inegi.org.mx/mgn2k/ ; resultado del censo 2010.

Fisiografía	Provincia	Subprovincia	Sistemas de topoformas
	Eje Neovolcánico (100%)	Lagos y Volcanes de Anáhuac (100%)	Lomerío de tobas (60.57%), Vaso lacustre de piso rocoso o cementado (28.65%) y Llanura de piso rocoso o cementado (10.78%)

Clima	Rango de temperatura	Rango de precipitación	Clima
	12 – 16°C	500 – 700 mm	Semiseco templado con lluvias en verano (96.21%) y templado subhúmedo con lluvias en verano, de menor humedad (3.79%)

Geología	Periodo	Roca	Sitios de interés
	Neógeno (58.43%) y Cuaternario (32.38%)	Ígnea extrusiva: volcanoclástico (54.46%), basalto (4.65%), brecha volcánica básica (2.19%) y toba básica (0.12%) Suelo: aluvial (29.39%)	No disponible

Nota: el porcentaje faltante corresponde a Zona Urbana con (9.19%).

Edafología	Suelo dominante
	Phaeozem (56.58%), Durisol (21.29%), Cambisol (9.49%), Leptosol (3.43%) y Vertisol (0.02%)

Nota: el porcentaje faltante corresponde a Zona Urbana con (9.19%).

Hidrografía	Región hidrológica	Cuenca	Subcuenca	Corrientes de agua	Cuerpos de agua
	Pánuco (100%)	R. Moctezuma (100%)	R. Tezontepec (86.74%) y L. Texcoco y Zumpango (13.26%)	Intermitentes: Cerro gordo y La Gloria	No disponible

Uso del suelo y vegetación	Uso del suelo	Vegetación
	Agricultura (77.28%) y zona urbana (9.19%)	Pastizal (11.16%), matorral (2.3%) y bosque (0.07%)

Uso potencial de la tierra	Agrícola	Pecuario
	Para la agricultura mecanizada continua (84.84%) Para la agricultura de tracción animal estacional (3.11%) Para la agricultura manual estacional (2.86%) No apta para la agricultura (9.19%)	Para el desarrollo de praderas cultivadas (84.84%) Para el aprovechamiento de la vegetación natural diferente del pastizal (5.97%) No apta para uso pecuario (9.19%)

Zona urbana	Las zonas urbanas están creciendo sobre suelos y rocas ígneas extrusivas del Cuaternario, en llanuras y lomeríos; sobre áreas donde originalmente había suelos denominados Cambisol, Durisol, Leptosol y Phaeozem; tienen clima semiseco templado con lluvias en verano y templado subhúmedo con lluvias en verano, de menor humedad y están creciendo sobre terrenos previamente ocupados por agricultura y pastizales.
-------------	--

Zonas arqueológicas y monumentos históricos	Templos de San Francisco de Asís, de San Juan Bautista Teacalco, de San Mateo Teopancala, de San Bartolomé Actopan, de San Cristóbal Colhuacan, de Santa María Asunción, capilla de Santa Cruz de Ixtlahuaca de Cuauhtémoc, las ex haciendas de Paula y San Ignacio.
---	--

Fuente: www.e-local.gob.mx/wb2/ELOCAL/EMM_mexico

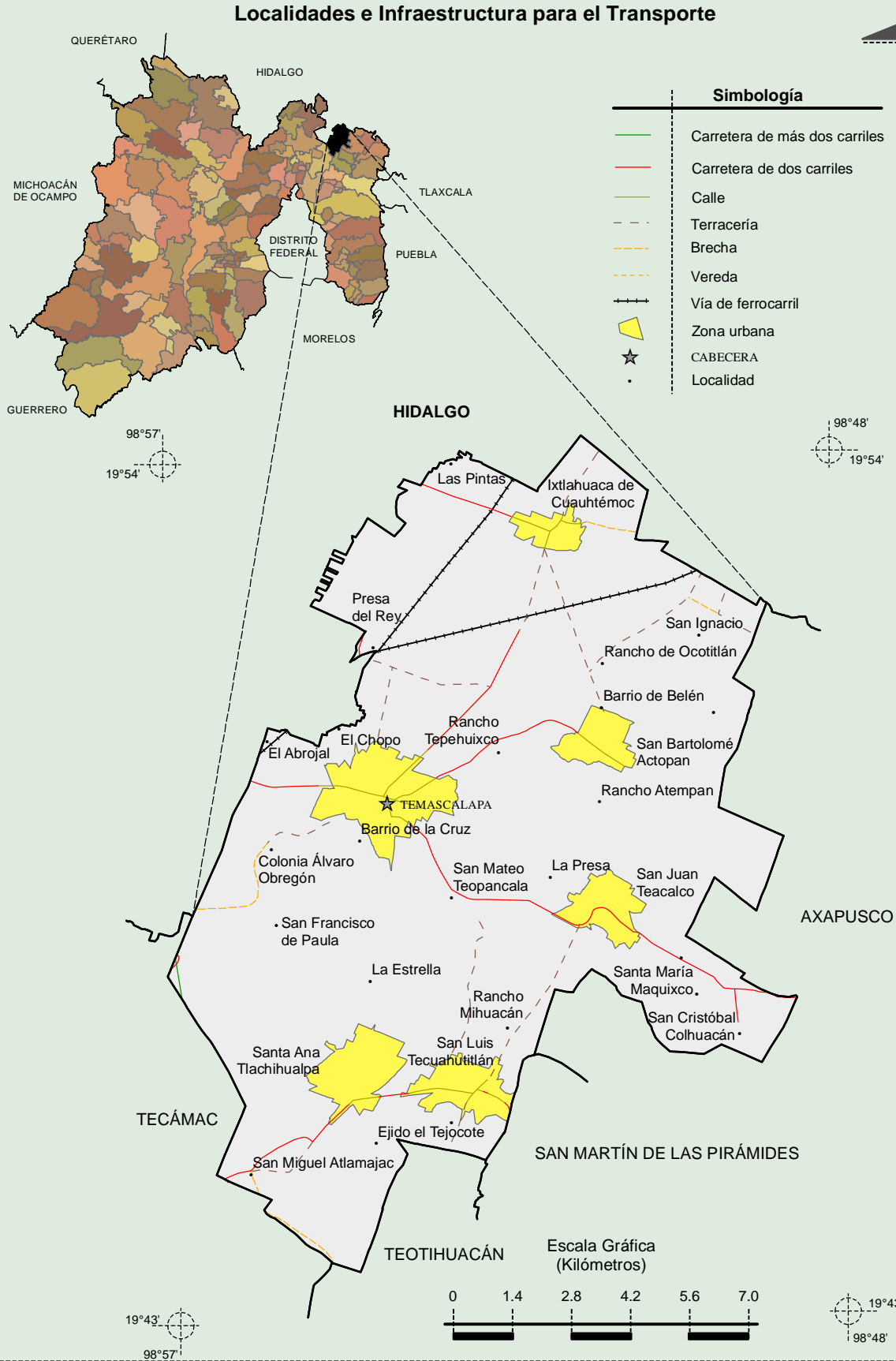
Hablantes de lengua indígena	Dialecto	Número de personas
	Amuzgo, Lenguas Mixtecas, Zapotecas, Mazahua, Mazateco, Mixe, Náhuatl, Otomí, Purépecha, Tepehua, Tlapaneco, Totonaca, Tzeltal y no especificado.	313

Fuente: http://www3.inegi.org.mx/sistemas/iter/entidad_indicador.aspx?ev=5

	Artesanías	Gastronomía	Música
Cultura popular	Figuras de yeso, en baja escala se confeccionan cobijas, gabanes y cotorinas, igualmente existe el tallado de madera, curtido de pieles y diferentes creaciones artísticas, donde se utilizan otros materiales como cobre, aluminio, naturaleza muerta y el totemochtle (hoja de maíz).	Las quesadillas de huitlacoche; flor de calabaza; los hongos en diferentes guisos; carne de cerdo en chile pasilla; mole verde; quelites; quintoniles; verdolagas; flor de calabaza; salsa verde o roja; salsa de chinicuiles (gusanos rojos de maguey), condimento importante en la comida típica de Temascalapa; salsa de gusanos blancos de maguey, los cuales son muy exquisitos en cualquier platillo.	Bandas de viento y corridos.

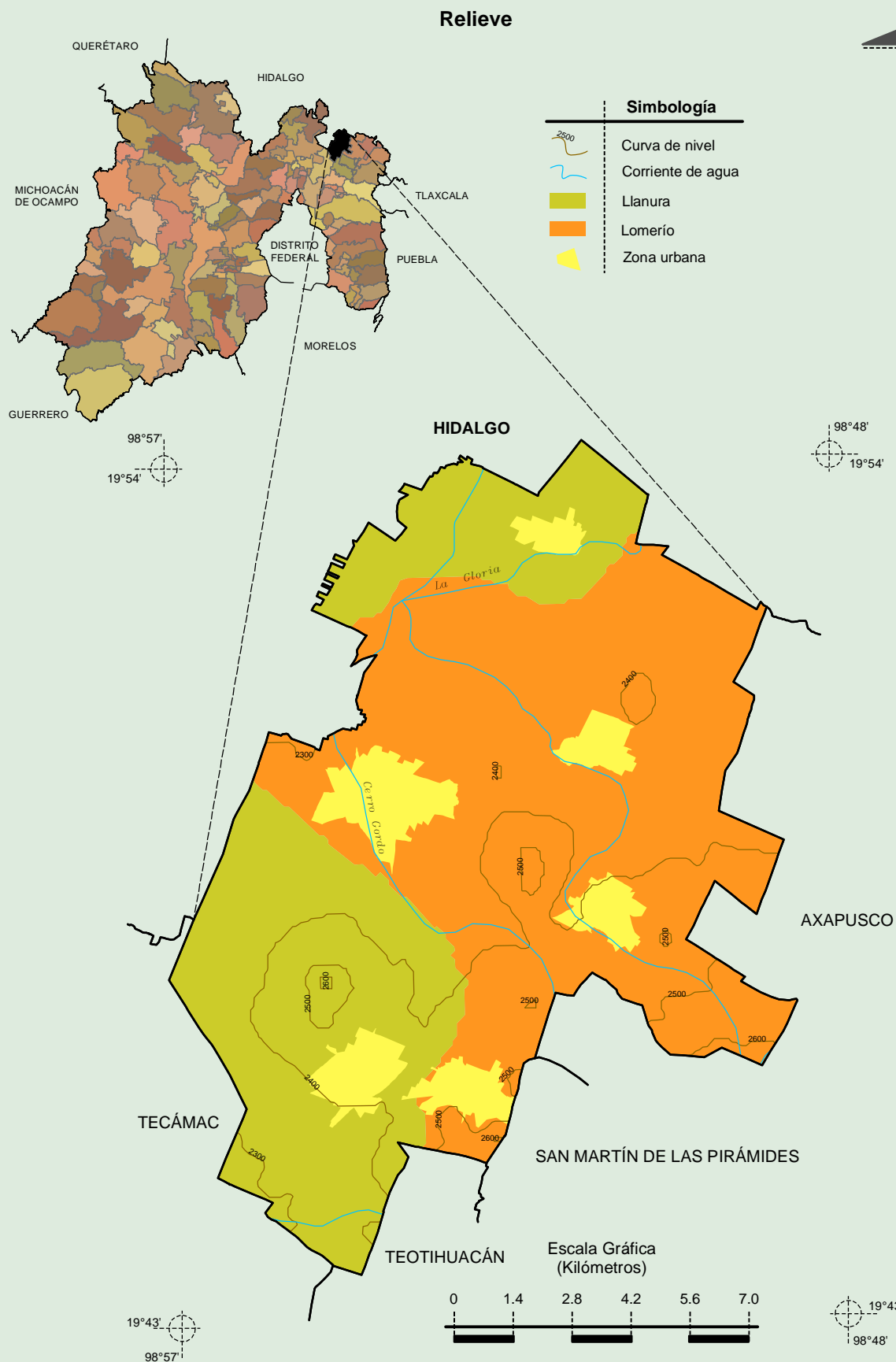
Fuente: www.e-local.gob.mx/wb2/ELOCAL/EMM_mexico

Compendio de información geográfica municipal de los Estados Unidos Mexicanos
Temascalapa, México



Fuente: INEGI. Marco Geoestadístico Municipal 2010, versión 4.3.
INEGI. Información Topográfica Digital Escala 1:250 000 serie III.

**Compendio de información geográfica municipal de los Estados Unidos Mexicanos
Temascalapa, México**



Fuente: INEGI. *Marco Geoestadístico Municipal 2010, versión 4.3.*

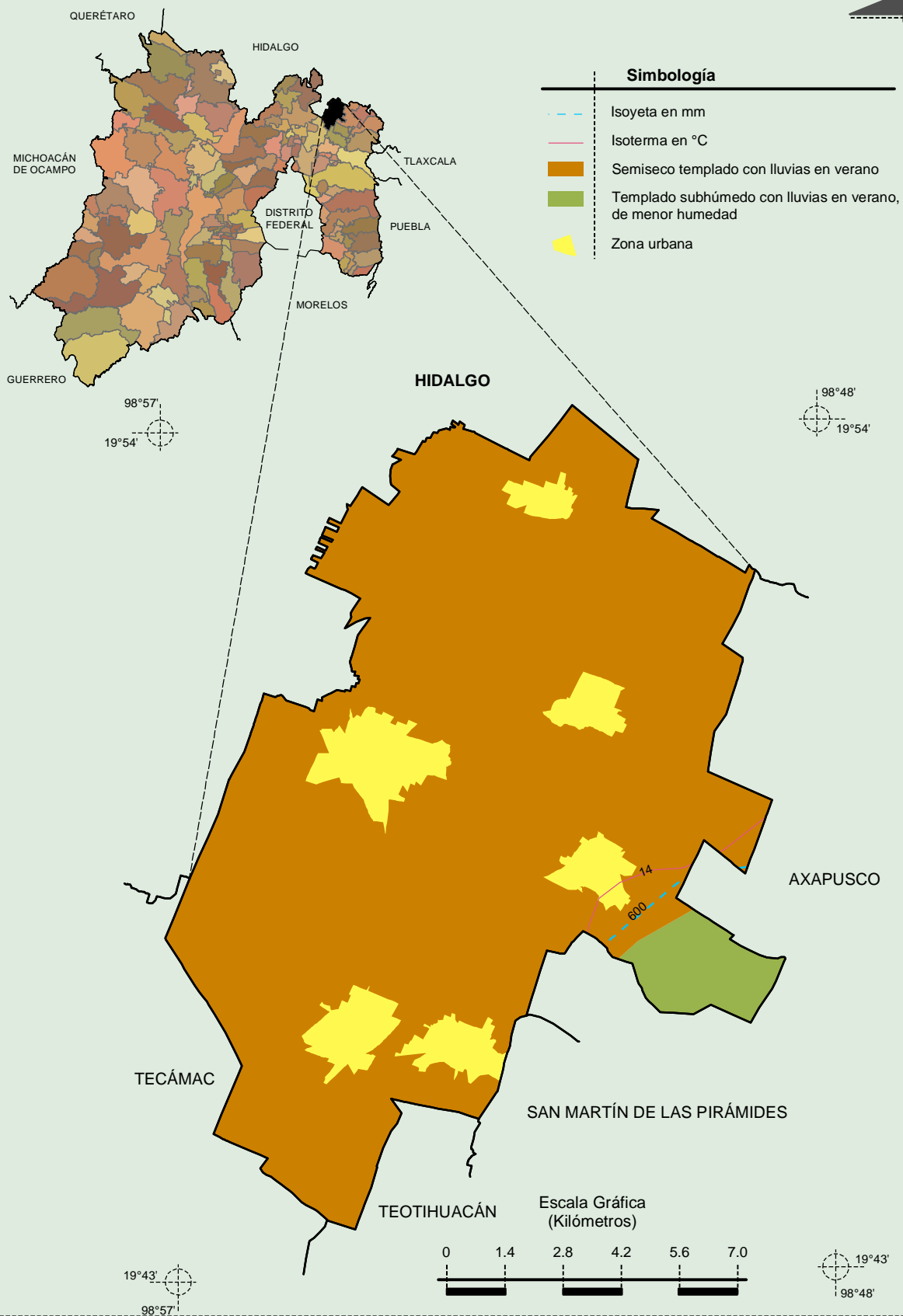
INEGI. Continuo Nacional del Conjunto de Datos Geográficos de la Carta Fisiográfica 1:1 000 000, serie I.

INEGI-CONAGUA. 2007. Mapa de la Red Hidrográfica Digital de México escala 1:250 000.

INEGI. Información Topográfica Digital Escala 1:250 000 serie III.

Compendio de información geográfica municipal de los Estados Unidos Mexicanos Temascalapa, México

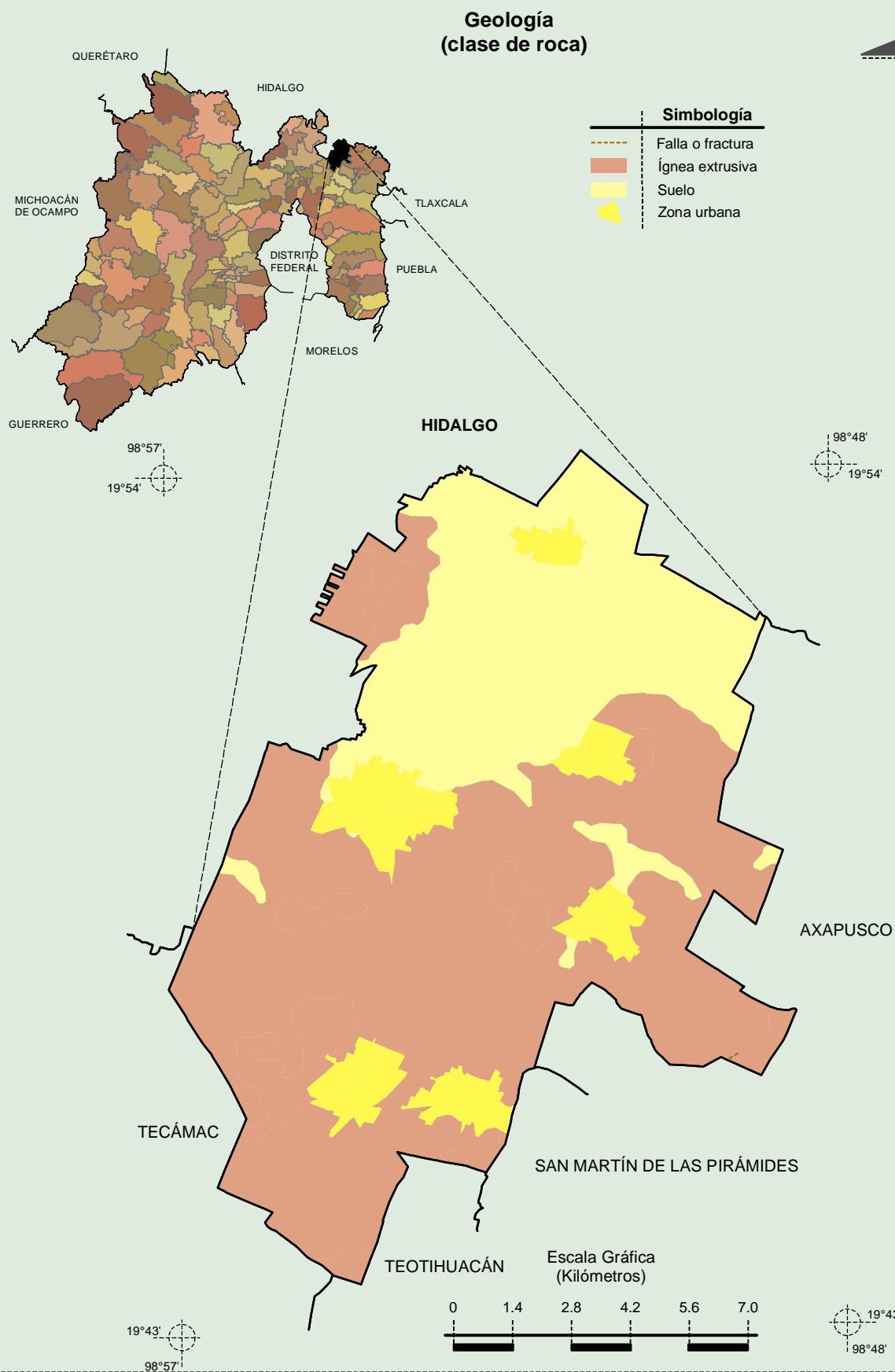
Climas



Fuente: INEGI. Marco Geoestadístico Municipal 2010, versión 4.3.

INEGI. Continuo Nacional del Conjunto de Datos Geográficos de las Cartas de Climas, Precipitación Total Anual y Temperatura Media Anual 1:1 000 000, serie I.

**Compendio de información geográfica municipal de los Estados Unidos Mexicanos
Temascalapa, México**

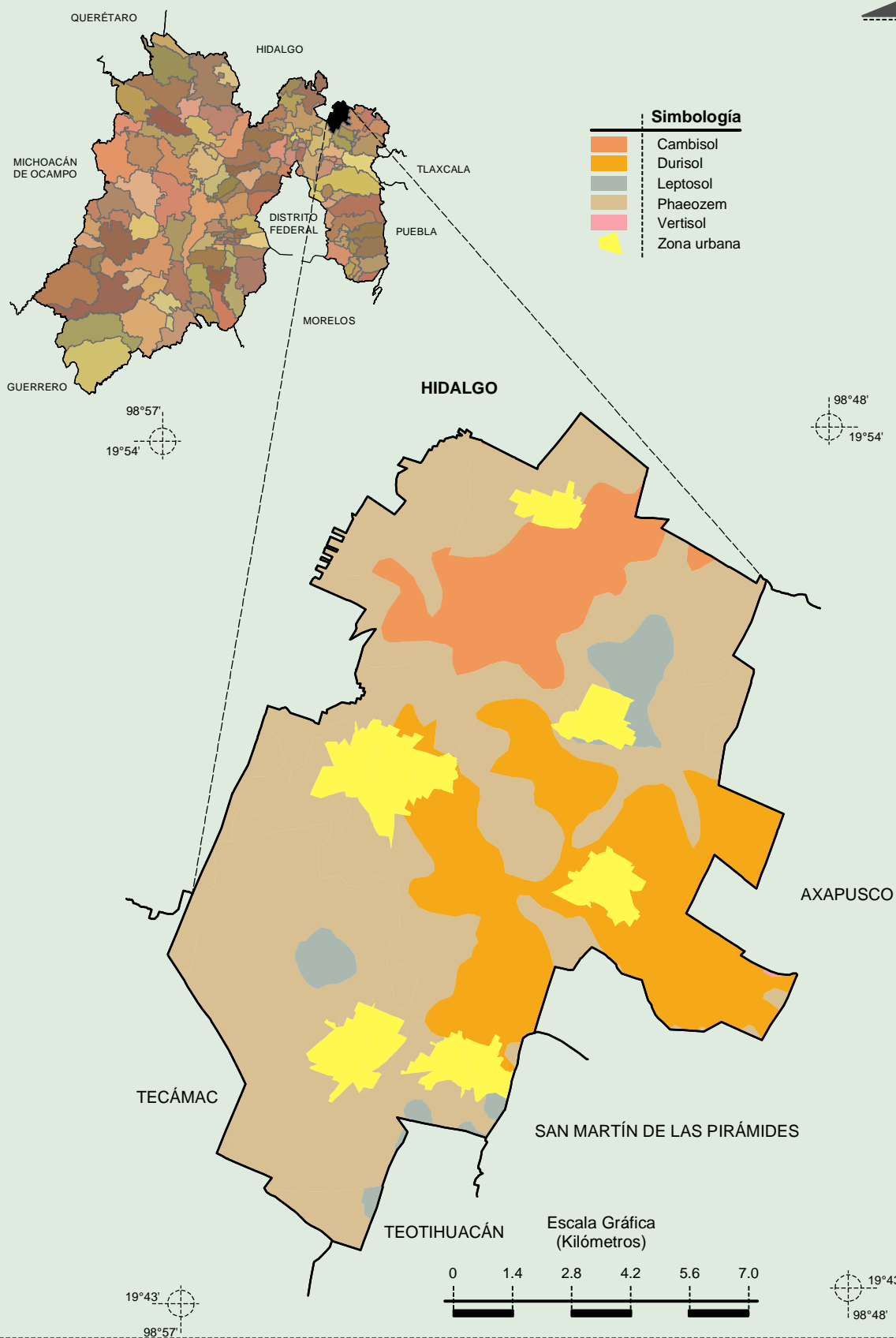


Fuente: INEGI. *Marco Geoestadístico Municipal 2010, versión 4.3.*

INEGI. Continuo Nacional del Conjunto de Datos Geográficos de la Carta Geológica 1:250 000, serie I.

Compendio de información geográfica municipal de los Estados Unidos Mexicanos Temascalapa, México

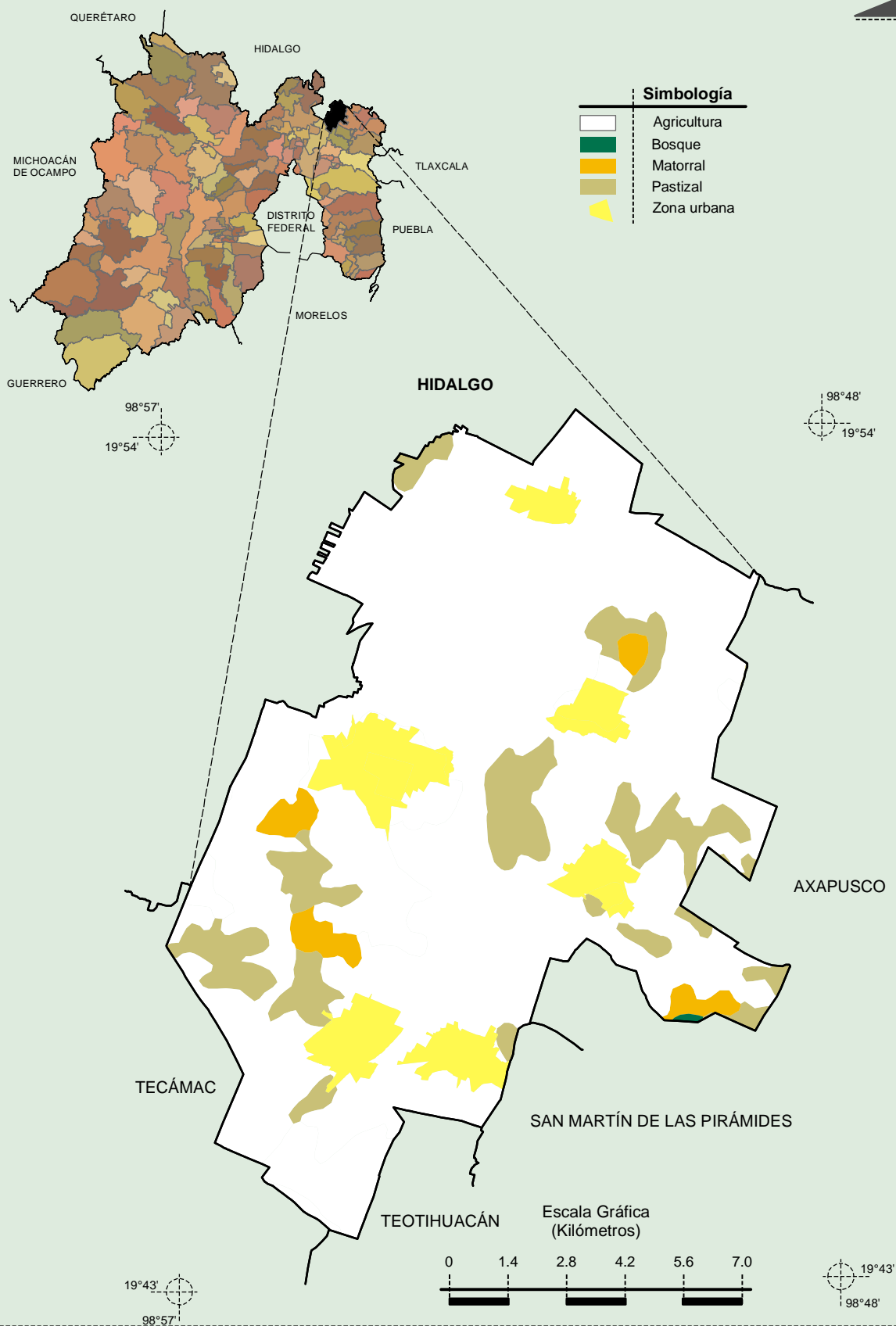
Suelos Dominantes



Fuente: INEGI. Marco Geoestadístico Municipal 2010, versión 4.3.

INEGI. Conjunto de Datos Vectorial Edafológico, Escala 1:250 000, Serie II (Continuo Nacional).

Uso del Suelo y Vegetación



Fuente: INEGI. Marco Geoestadístico Municipal 2010, versión 4.3.

INEGI. Conjunto de Datos Vectoriales de Uso del Suelo y Vegetación Serie III Escala 1:250 000.