



# Compendio de información geográfica municipal 2010

Tenancingo

México



INSTITUTO NACIONAL  
DE ESTADÍSTICA Y GEOGRAFÍA

## Compendio de información geográfica municipal de los Estados Unidos Mexicanos Tenancingo, México clave geoestadística 15088

	Coordenadas y altitud	Colindancias	Otros datos
<b>Ubicación geográfica</b>	Entre los paralelos 18°49' y 19°03' de latitud norte; los meridianos 99°30' y 99°39' de longitud oeste; altitud entre 2 200 y 2 700 m.	Colinda al norte con los municipios de Tenango del Valle y Joquicingo; al este con los municipios de Joquicingo y Malinalco; al sur con los municipios de Malinalco y Zumpahuacán; al oeste con los municipios de Zumpahuacán, Villa Guerrero y Tenango del Valle.	Ocupa el 0.73% de la superficie del estado. Cuenta con 61 localidades y una población total de 90 946 habitantes <a href="http://mapserver.inegi.org.mx/mgn2k/">http://mapserver.inegi.org.mx/mgn2k/</a> ; resultado del censo 2010.

	Provincia	Subprovincia	Sistemas de topoformas
<b>Fisiografía</b>	Eje Neovolcánico (84.58%) y Sierra Madre del Sur (15.42%)	Lagos y Volcanes de Anáhuac (84.58%) y Sierras y Valles Guerrerenses (15.42%)	Lomerío de basalto con cañadas (62.69%), Escudo volcanes con mesetas (19.93%), Sierra de cumbres tendidas (14.34%), Vaso lacustre de piso rocoso o cementado (1.54%), Lomerío con mesetas (0.81%), Lomerío de basalto (0.43%) y Valle de laderas tendidas (0.26%)

	Rango de temperatura	Rango de precipitación	Clima
<b>Clima</b>	12 – 22 °C	1 000 – 1 200 mm	Templado subhúmedo con lluvias en verano de mayor humedad (94.17%), semicálido subhúmedo con lluvias en verano de mayor humedad (4.82%) y semicálido subhúmedo con lluvias en verano de humedad media (1.01%)

	Periodo	Roca	Sitios de interés
<b>Geología</b>	Cuaternario (59.86%), Neógeno (25.43%), Cretácico (6.71%) y Jurásico superior-Cretácico inferior (1.02%)	Ígnea extrusiva: basalto (51.68%), volcánoclastico (6.69%), brecha volcánica básica (2.64%) y andesita (0.03%) Sedimentaria: caliza (6.71%), arenisca-conglomerado (3.26%) y brecha sedimentaria (3.14%) Metamórfica: metasedimentaria (1.02%) Suelo: aluvial (17.85%)	No disponible

*Nota: el porcentaje faltante corresponde a Zona Urbana con (6.98%).*

<b>Edafología</b>	Suelo dominante
	Andosol (59.66%), Vertisol (9.47%), Cambisol (8.87%), Phaeozem (8.49%) y Leptosol (6.53%)

Nota: el porcentaje faltante corresponde a Zona Urbana con (6.98%).

	Región hidrológica	Cuenca	Subcuenca	Corrientes de agua	Cuerpos de agua
<b>Hidrografía</b>	Balsas (100%)	R. Grande Amacuzac (100%)	R. Alto Amacuzac (89.22%) y R. Coatlán (10.78%)	Perennes: Tepexcantitla, Almoloya, Grande, Atutuapán, Tecomatlán, San Simonito, La Fábrica, El Salto y Los Reyes Intermitentes: La Fábrica, Coatepequito, El Saltillo, Atotonilco, Salado, Colupa, La Cametina, Las Canoas, La Mina, Temozolapa, Aguacaticlo, Las Juntas y Atempa	No disponible

<b>Uso del suelo y vegetación</b>	Uso del suelo	Vegetación
	Agricultura (57.57%) y zona urbana (6.98%)	Bosque (33.84%), pastizal (1.24%) y selva (0.37%)

<b>Uso potencial de la tierra</b>	Agrícola	Pecuario
	Para la agricultura mecanizada continua (27.4%) Para la agricultura de tracción animal continua (3.81%) Para la agricultura manual continua (37.75%) Para la agricultura manual estacional (2.54%) No apta para la agricultura (28.5%)	Para el desarrollo de praderas cultivadas (27.41%) Para el aprovechamiento de la vegetación natural diferente del pastizal (21.32%) Para el aprovechamiento de la vegetación natural únicamente por el ganado caprino (43.27%) No apta para uso pecuario (8%)

<b>Zona urbana</b>	Las zonas urbanas están creciendo sobre rocas sedimentarias del Neógeno, suelos y rocas ígneas extrusivas del Cuaternario; en lomeríos y sierras; sobre áreas donde originalmente había suelos denominados Andosol, Cambisol, Phaeozem y Vertisol; tienen clima templado subhúmedo con lluvias en verano de mayor humedad y están creciendo sobre terrenos previamente ocupados por agricultura.
--------------------	--

<b>Zonas arqueológicas y monumentos históricos</b>	La Parroquia de San Francisco de Asís, la Basílica de San Clemente; la Parroquia y Calvario de Tecomatlán, las Capillas ubicadas en las comunidades de San Simonito, Zepayautla, Acatzingo y Teotla, el Convento del Carmen; y las ex haciendas de Tenería, Monte de Pozo y de Santa Ana. La Cama de Moctezuma II y la Piedra del Sol.
--	--

Fuente: [www.inafed.gob.mx/work/templates/enciclo/mexico/mpjos/15088a.htm](http://www.inafed.gob.mx/work/templates/enciclo/mexico/mpjos/15088a.htm)

Hablantes de lengua indígena	Dialecto	Número de personas
	Cakchiquel, Chatino, Huasteco, Huichol, Lenguas Mixtecas, Zapotecas, Maya, Mazahua, Mazateco, Náhuatl, Otomí, Purépecha, Quiché, Totonaca, Otras Lenguas Indígenas de América y no especificado.	223

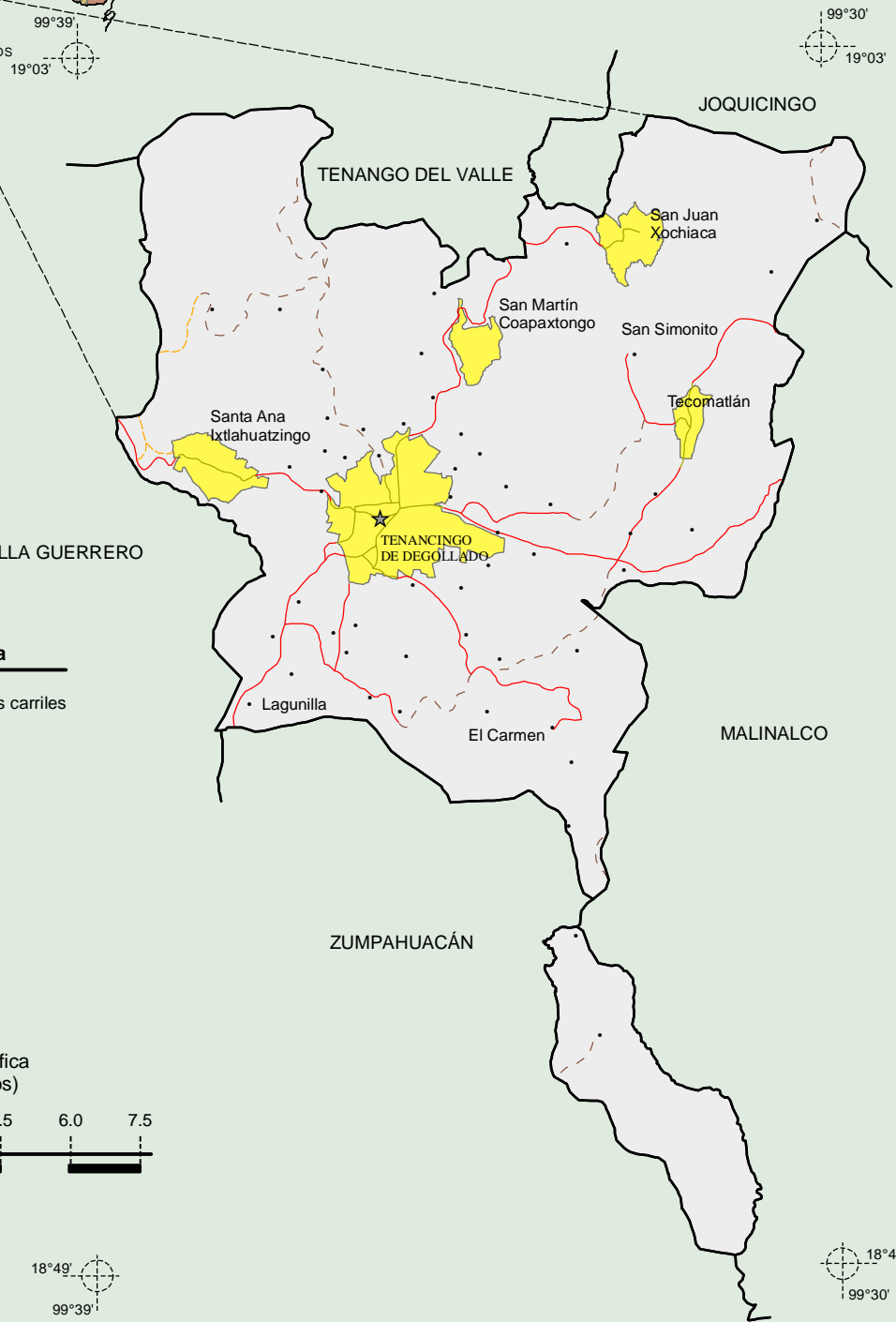
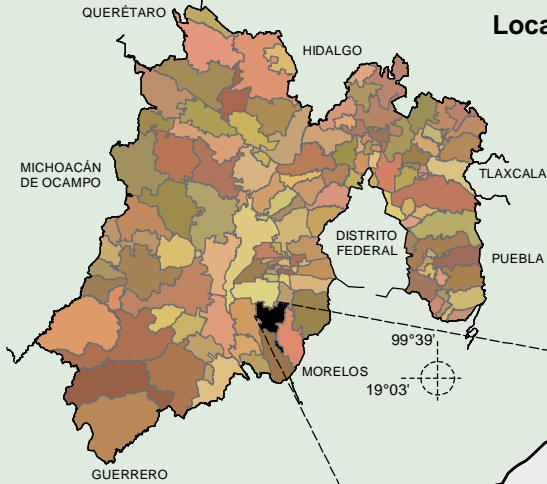
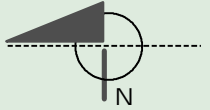
Fuente: [http://www3.inegi.org.mx/sistemas/iter/entidad\\_indicador.aspx?ev=5](http://www3.inegi.org.mx/sistemas/iter/entidad_indicador.aspx?ev=5)

Cultura popular	Artesanías	Gastronomía	Música
	Confección de rebozo, sillas tejidas con palma, canastas tejidas con fibras vegetales, comales de barro y papel picado.	El obispo, así como también los chayotes con pipián, tinga agrarista, tinga de pollo o de cerdo, carnero en salsa y chilacayotes con venas de chile.	Corridos.



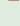
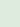
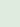
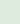
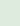
Fuente: [www.inafed.gob.mx/work/templates/enciclo/mexico/mpios/15088a.htm](http://www.inafed.gob.mx/work/templates/enciclo/mexico/mpios/15088a.htm)

**Compendio de información geográfica municipal de los Estados Unidos Mexicanos  
Tenancingo, México**

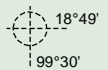
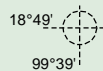
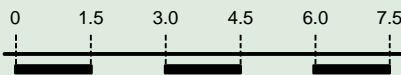
**Localidades e Infraestructura para el Transporte**



**Simbología**

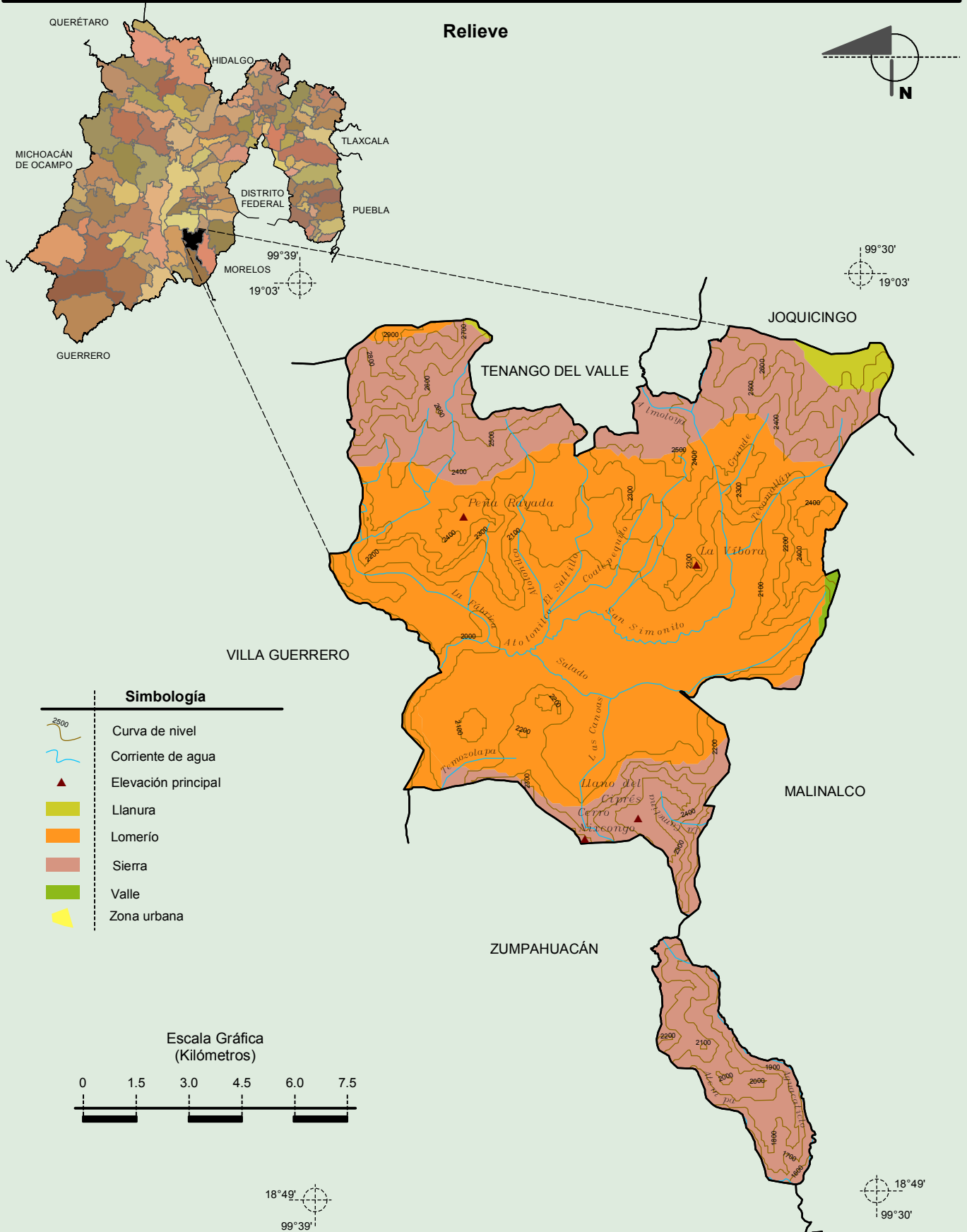
-  Carretera de dos carriles
-  Calle
-  Terracería
-  Brecha
-  Zona urbana
-  CABECERA
-  Localidad

**Escala Gráfica  
(Kilómetros)**



Fuente: INEGI. *Marco Geoestadístico Municipal 2010, versión 4.3.*  
INEGI. Información Topográfica Digital Escala 1:250 000 serie III.

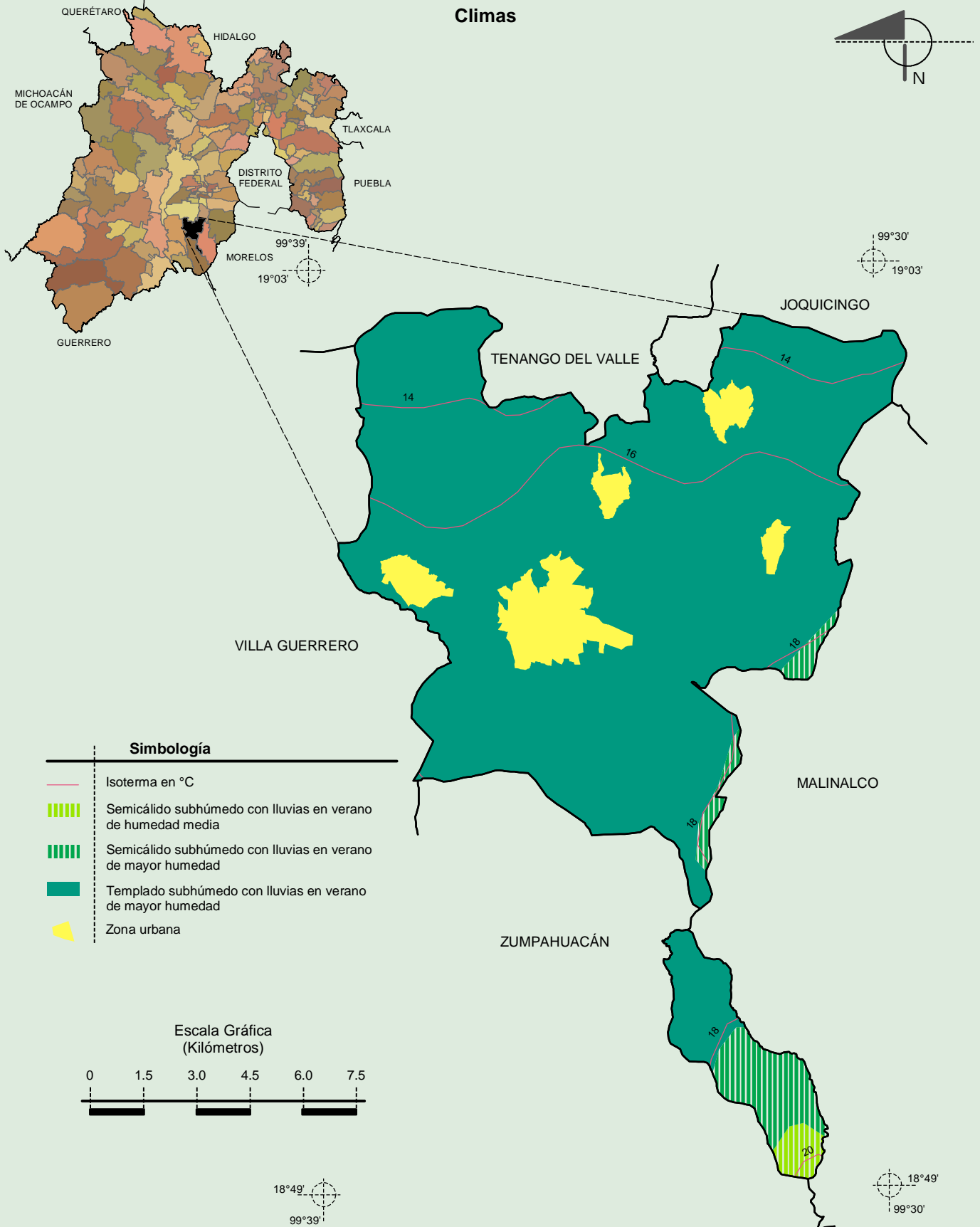
**Compendio de información geográfica municipal de los Estados Unidos Mexicanos**  
**Tenancingo, México**



Fuente: INEGI. *Marco Geoestadístico Municipal 2010, versión 4.3.*  
 INEGI. Continuo Nacional del Conjunto de Datos Geográficos de la Carta Fisiográfica 1:1 000 000, serie I.  
 INEGI-CONAGUA. 2007. Mapa de la Red Hidrográfica Digital de México escala 1:250 000.  
 INEGI. Información Topográfica Digital Escala 1:250 000 serie III.

**Compendio de información geográfica municipal de los Estados Unidos Mexicanos  
Tenancingo, México**

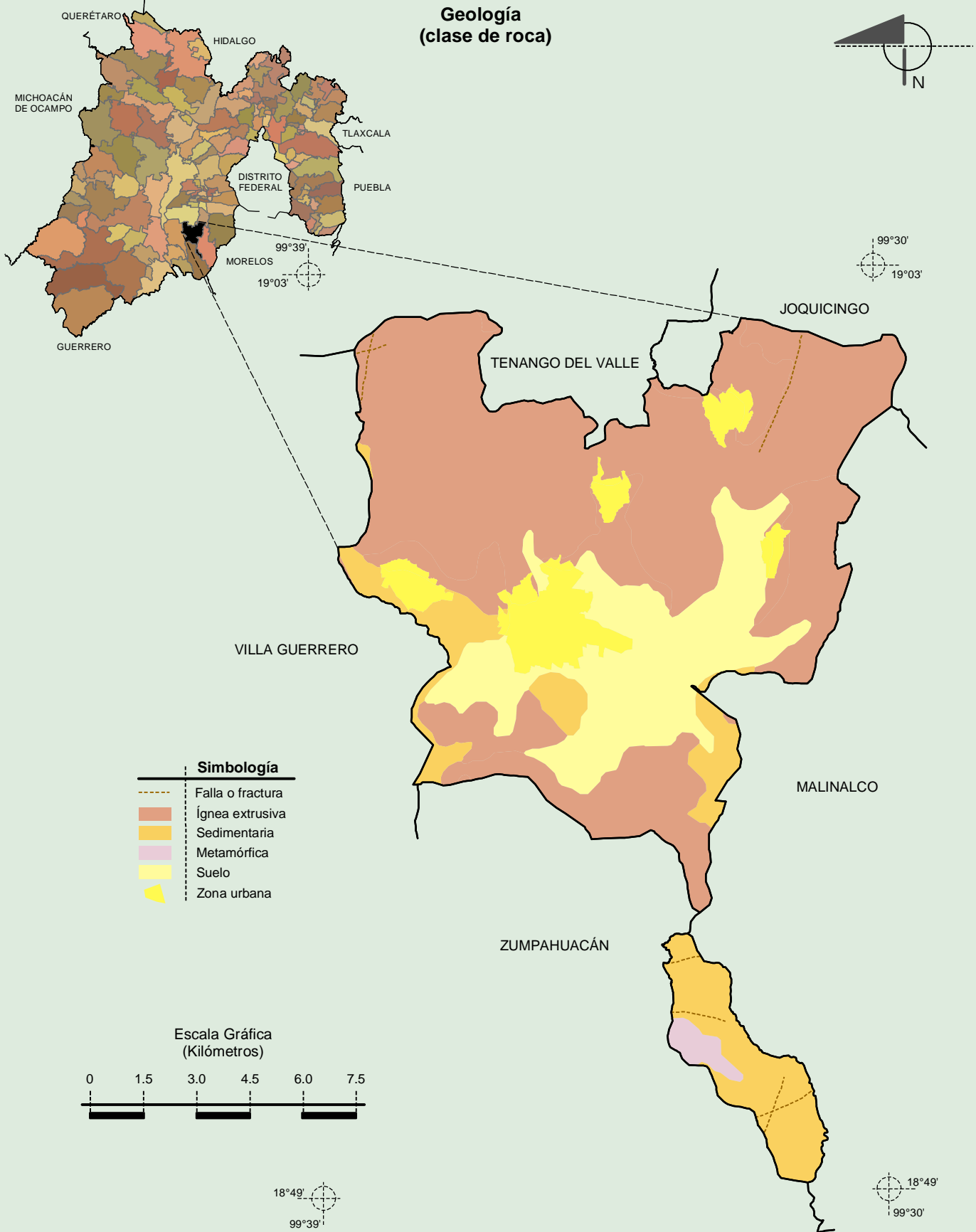
**Climas**



Fuente: INEGI. *Marco Geoestadístico Municipal 2010, versión 4.3.*

INEGI. Continuo Nacional del Conjunto de Datos Geográficos de las Cartas de Climas, Precipitación Total Anual y Temperatura Media Anual 1:1 000 000, serie I.

**Compendio de información geográfica municipal de los Estados Unidos Mexicanos  
Tenancingo, México**

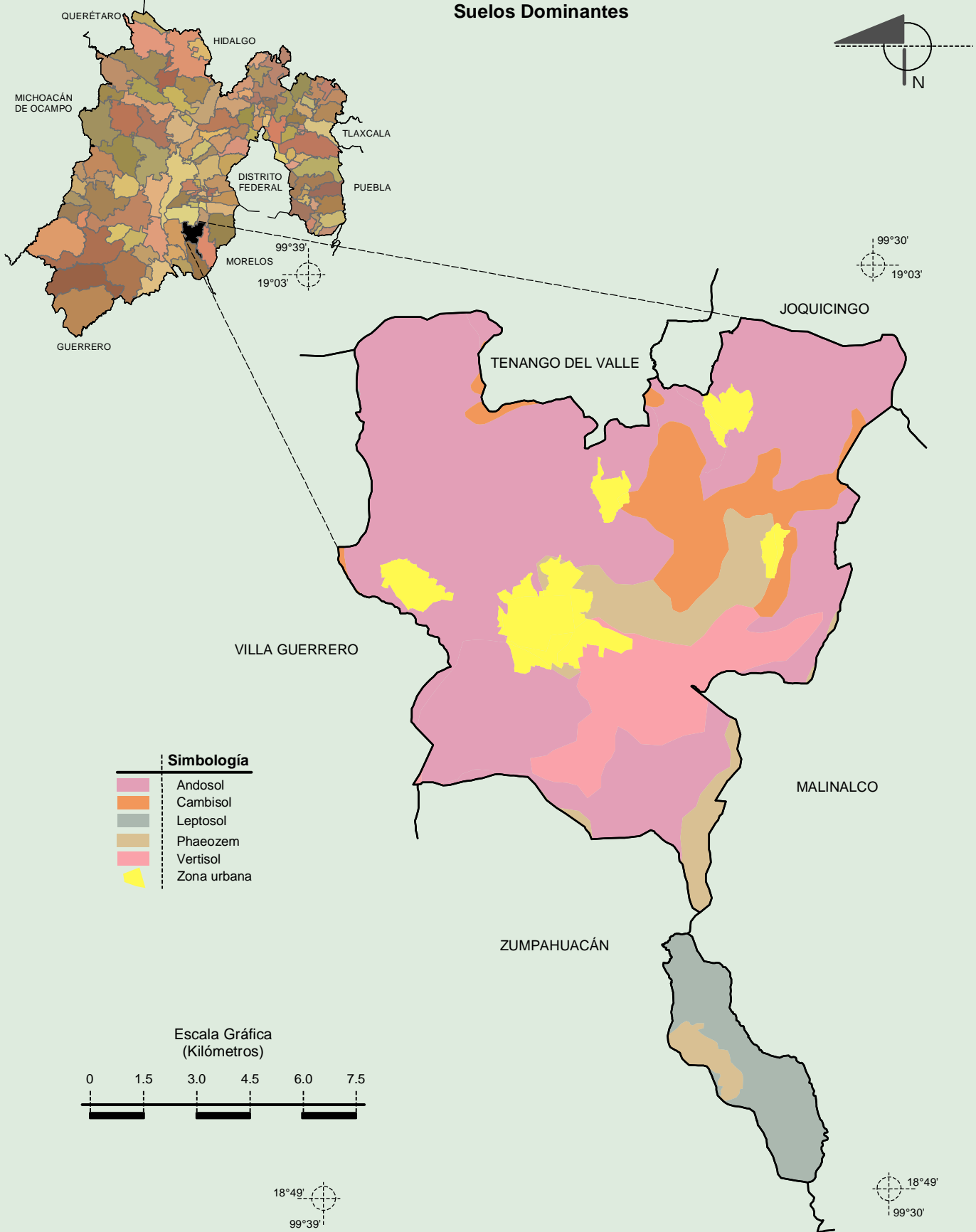


Fuente: INEGI. Marco Geoestadístico Municipal 2010, versión 4.3.  
INEGI. Continuo Nacional del Conjunto de Datos Geográficos de la Carta Geológica 1:250 000, serie I.



**Compendio de información geográfica municipal de los Estados Unidos Mexicanos**  
**Tenancingo, México**

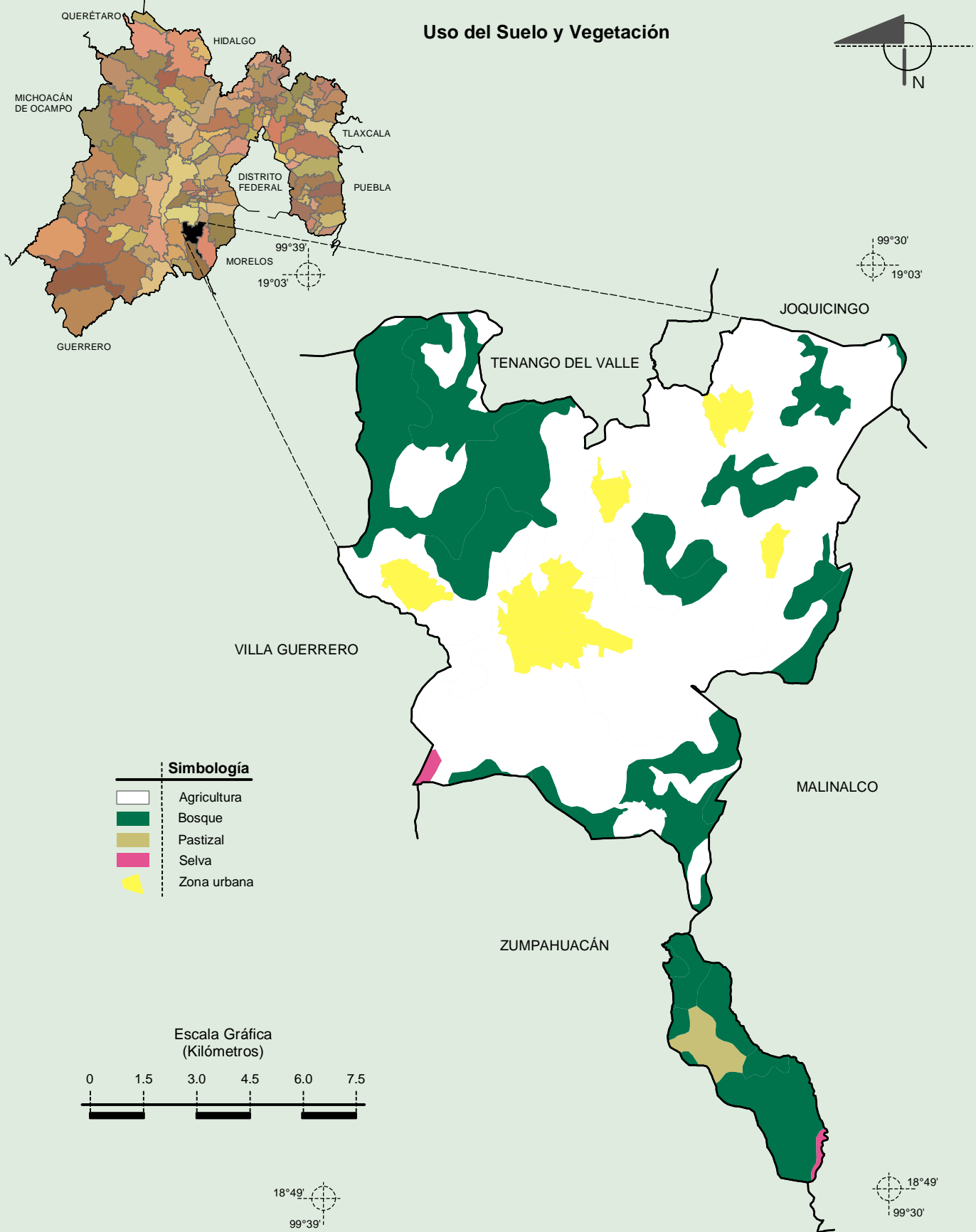
**Suelos Dominantes**



Fuente: INEGI. *Marco Geoestadístico Municipal 2010, versión 4.3.*

INEGI. Conjunto de Datos Vectorial Edafológico, Escala 1:250 000, Serie II (Continuo Nacional).

**Compendio de información geográfica municipal de los Estados Unidos Mexicanos  
Tenancingo, México**



Fuente: INEGI. *Marco Geoestadístico Municipal 2010, versión 4.3.*  
INEGI. Conjunto de Datos Vectoriales de Uso del Suelo y Vegetación Serie III Escala 1:250 000.