



Compendio de información geográfica municipal 2010

Tenango del Aire

México



INSTITUTO NACIONAL
DE ESTADÍSTICA Y GEOGRAFÍA

Compendio de información geográfica municipal de los Estados Unidos Mexicanos Tenango del Aire, México clave geoestadística 15089

Ubicación geográfica	Coordenadas y altitud	Colindancias	Otros datos
	Entre los paralelos 19°07' y 19°11' de latitud norte; los meridianos 98°50' y 98°55' de longitud oeste; altitud entre 2 200 y 2 900 m.	Colinda al norte con los municipios de Temamatla y Tlalmanalco; al este con los municipios de Tlalmanalco y Ayapango; al sur con los municipios de Ayapango y Juchitepec; al oeste con los municipios de Juchitepec y Temamatla.	Ocupa el 0.17% de la superficie del estado. Cuenta con 20 localidades y una población total de 10 578 habitantes http://mapserver.inegi.org.mx/mgn2k/ ; resultado del censo 2010.

Fisiografía	Provincia	Subprovincia	Sistemas de topoformas
	Eje Neovolcánico (100%)	Lagos y Volcanes de Anáhuac (100%)	Lomerío de basalto con cráteres (62.96%), Meseta asociada con malpaís (35.34%) y Vaso lacustre de piso rocoso o cementado (1.7%)

Clima	Rango de temperatura	Rango de precipitación	Clima
	12 – 16 °C	700 – 1 000 mm	Templado subhúmedo con lluvias en verano de mayor humedad (91.62%) y templado subhúmedo con lluvias en verano de humedad media (8.38%)

Geología	Periodo	Roca	Sitios de interés
	Cuaternario (95.08%)	Ígnea extrusiva: basalto-brecha volcánica básica (53.59%), toba básica (37.68%), brecha volcánica básica (2.29%) y basalto (1.52%)	No disponible

Nota: el porcentaje faltante corresponde a Zona Urbana con (4.92%).

Edafología	Suelo dominante
	Leptosol (64.44%), Arenosol (17.93%), Regosol (7.01%), Phaeozem (5.56%) y Andosol (0.14)

Nota: el porcentaje faltante corresponde a Zona Urbana con (4.92%).

Hidrografía	Región hidrológica	Cuenca	Subcuenca	Corrientes de agua	Cuerpos de agua
	Panúco (100%)	R. Moctezuma (100%)	L. Texcoco y Zumpango (100%)	Perennes: Apozonalco Intermitentes: Tecuaitla	No disponible

Uso del suelo y vegetación	Uso del suelo	Vegetación
	Agricultura (65.89%) y zona urbana (4.92%)	Pastizal (29.19%)

Uso potencial de la tierra	Agrícola	Pecuario
	Para la agricultura mecanizada continua (88.88%) Para la agricultura de tracción animal continua (6.2%) No apta para la agricultura (4.92%)	Para el desarrollo de praderas cultivadas (88.88%) Para el aprovechamiento de la vegetación natural diferente del pastizal (6.2%) No apta para uso pecuario (4.92%)

Zona urbana	La zona urbana está creciendo sobre rocas ígneas extrusivas del Cuaternario, en lomeríos; sobre áreas donde originalmente había suelo denominado Leptosol; tiene clima templado subhúmedo con lluvias en verano de mayor humedad, y está creciendo sobre terrenos previamente ocupados por agricultura y pastizales.
-------------	--

Zonas arqueológicas y monumentos históricos	Parroquia San Juan Bautista y Santuario Señor de la Misericordia.
---	---

Fuente: http://es.wikipedia.org/wiki/Tenango_del_Aire

Hablantes de lengua indígena	Dialecto	Número de personas
	Lenguas chinantecas, Lenguas Mixtecas, Zapotecas, Maya, Mixe, Náhuatl, Otomí, Tlapaneco, Totonaca y no especificado.	71

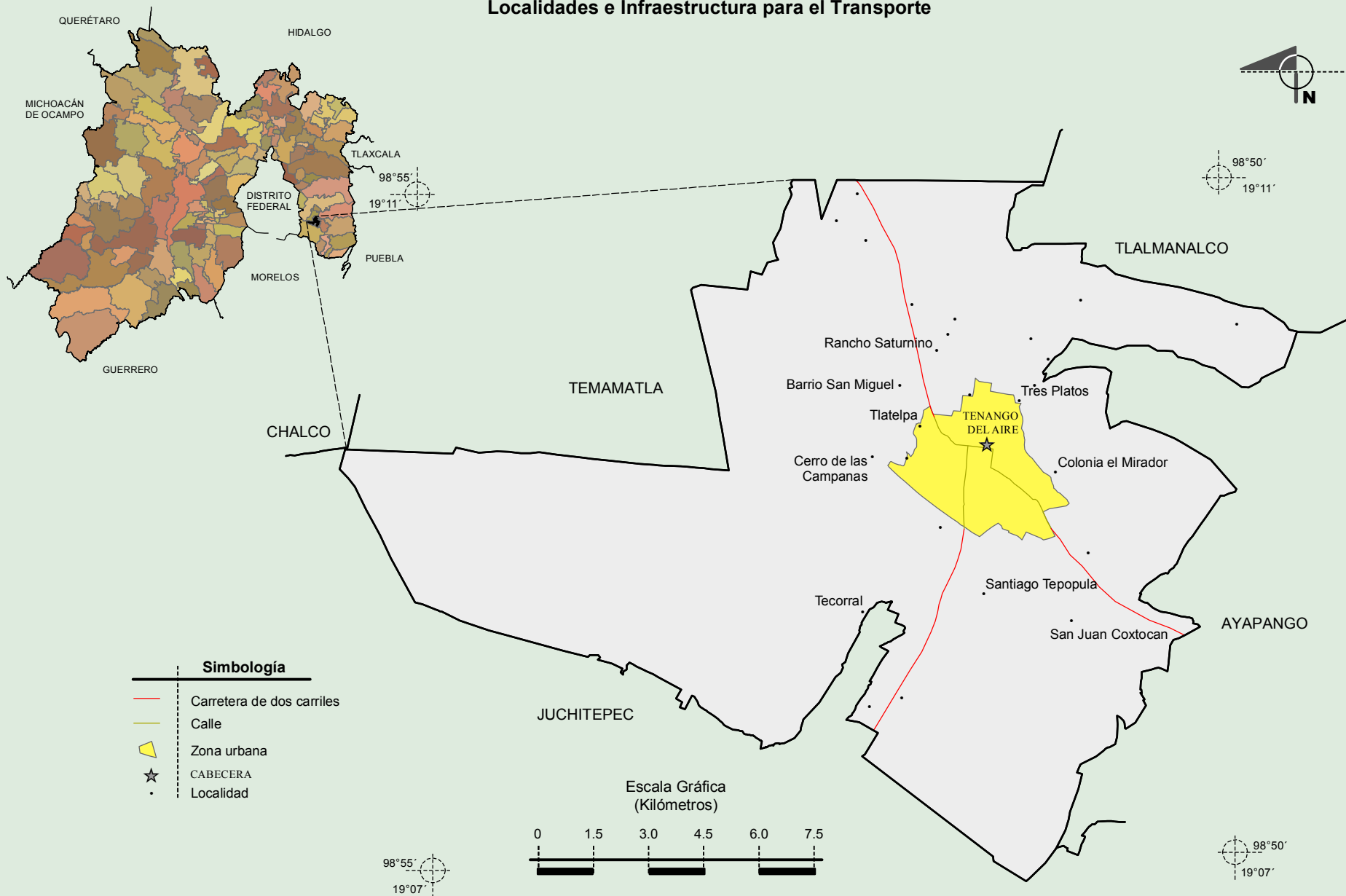
Fuente: http://www3.inegi.org.mx/sistemas/iter/entidad_indicador.aspx?ev=5

Cultura popular	Artesanías	Gastronomía	Música
	Tallado de tezontle, escultura, maceteros de figuras, ceniceros, mosaicos decorados, trocitos de vidrio de color, insertado en yeso formando diversos dibujos, vidrio al plomo, cinta cubierta con soldadura, pintura de óleo, alhajeros y portarretratos	Mole, carnitas, mixiotes, arroz, tamales, etcétera.	Bandas de viento.

Fuente: http://es.wikipedia.org/wiki/Tenango_del_Aire

Compendio de información geográfica municipal de los Estados Unidos Mexicanos
Tenango del Aire, México

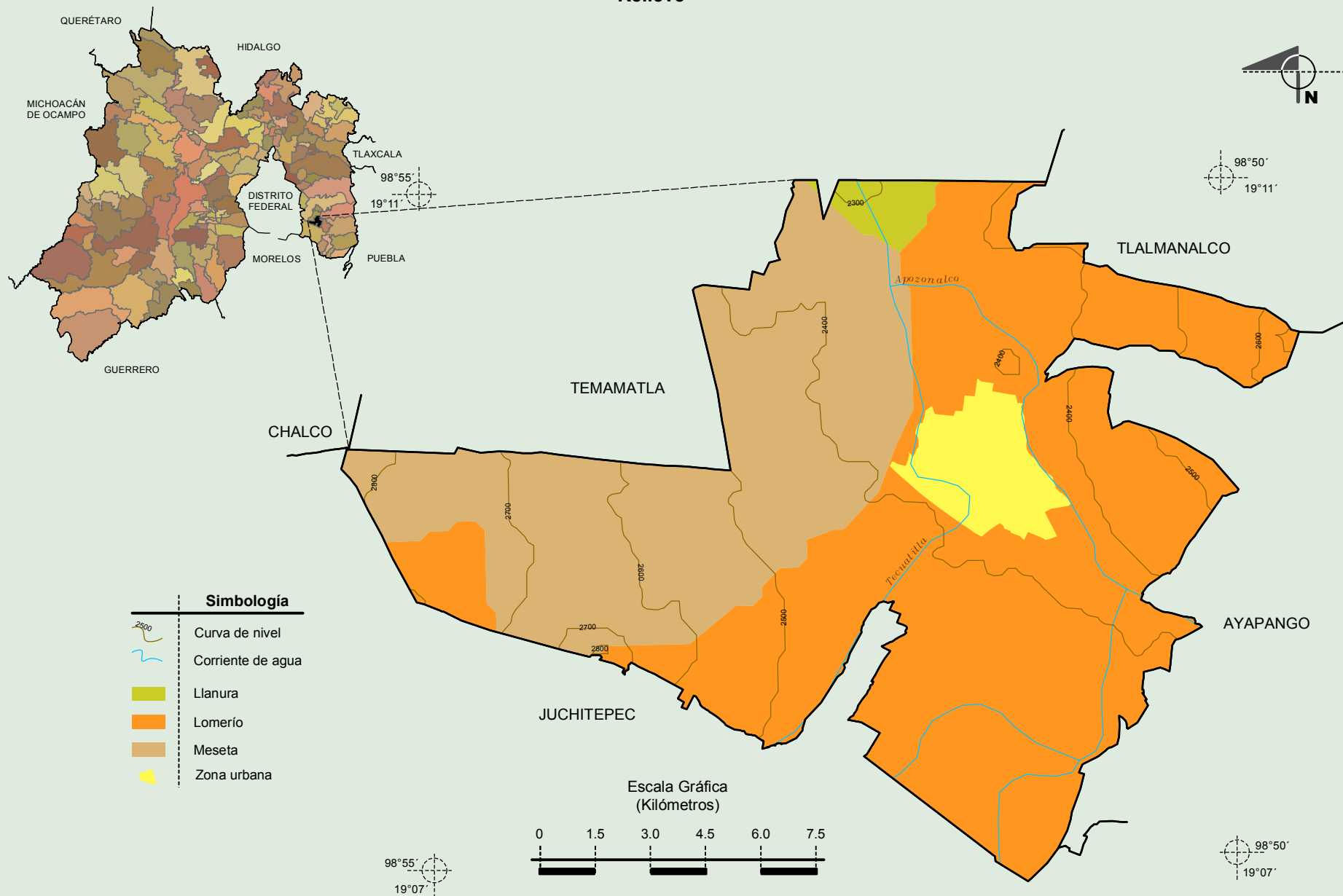
Localidades e Infraestructura para el Transporte



Fuente: INEGI. Marco Geoestadístico Municipal 2010, versión 4.3.
 INEGI. Información Topográfica Digital Escala 1:250 000 serie III.

**Compendio de información geográfica municipal de los Estados Unidos Mexicanos
Tenango del Aire, México**

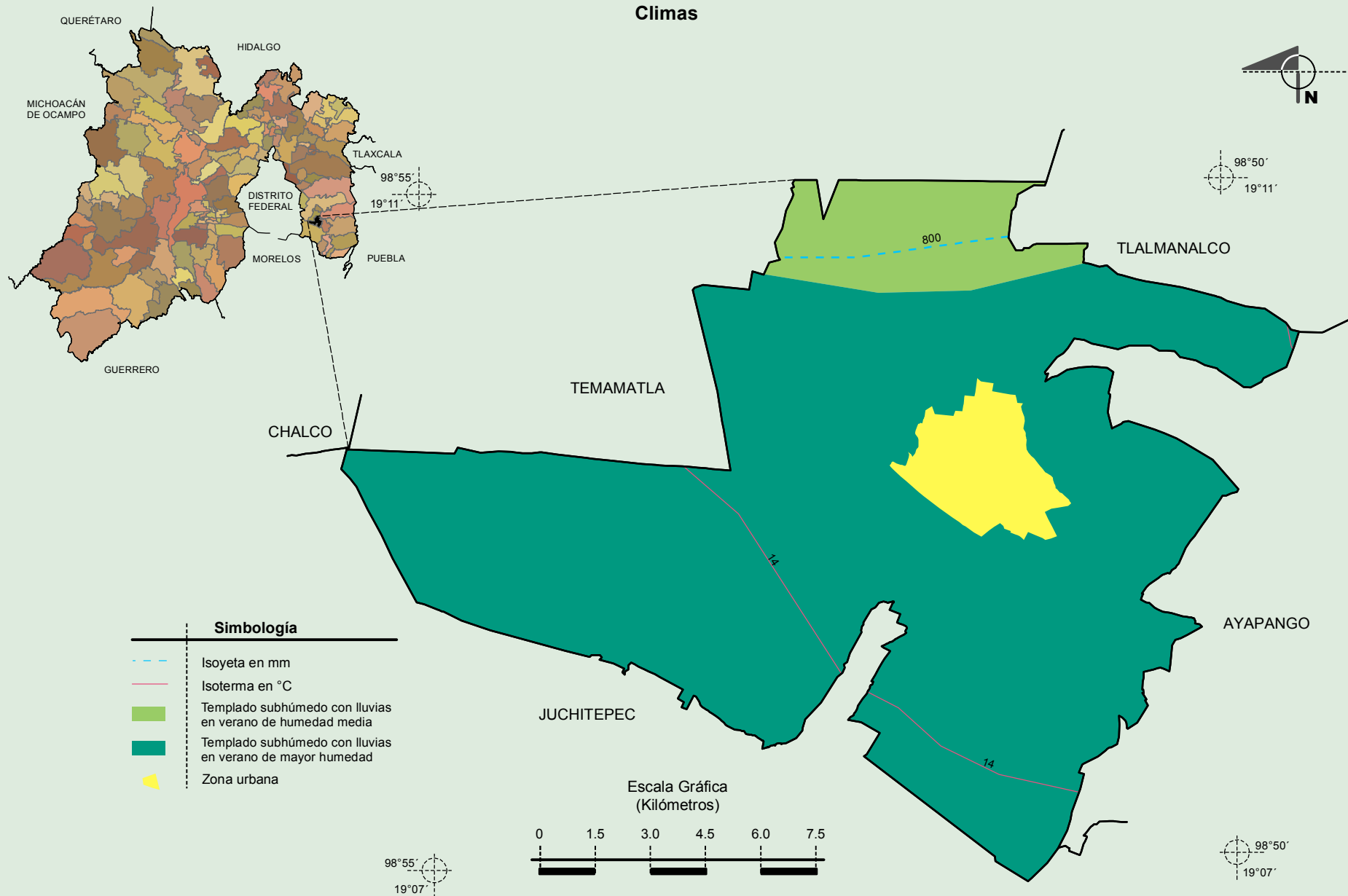
Relieve



Fuente: INEGI. *Marco Geoestadístico Municipal 2010, versión 4.3.*
 INEGI. Continuo Nacional del Conjunto de Datos Geográficos de la Carta Fisiográfica 1:1 000 000, serie I.
 INEGI-CONAGUA. 2007. Mapa de la Red Hidrográfica Digital de México escala 1:250 000.
 INEGI. Información Topográfica Digital Escala 1:250 000 serie III.

Compendio de información geográfica municipal de los Estados Unidos Mexicanos
Tenango del Aire, México

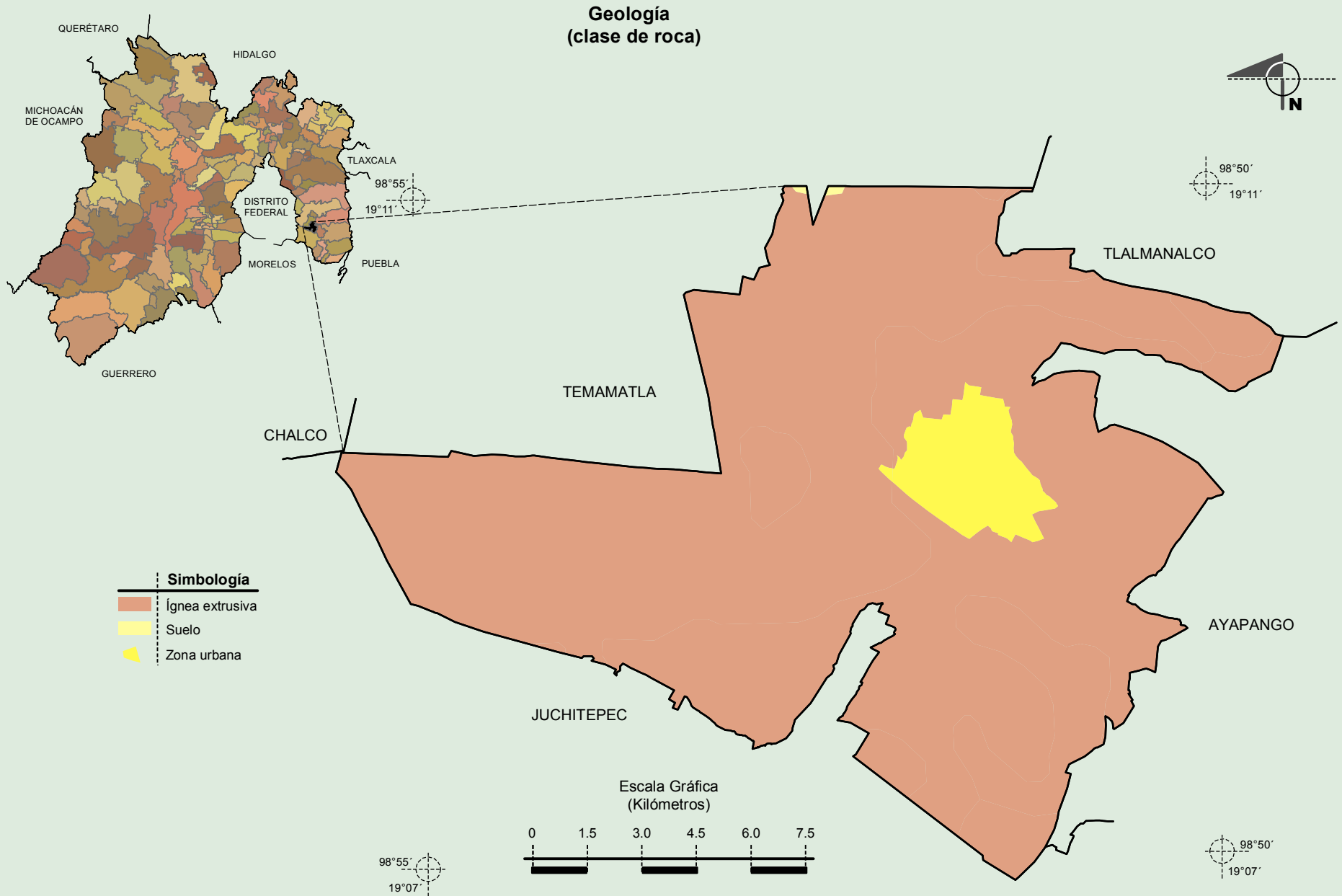
Climas



Fuente: INEGI. *Marco Geoestadístico Municipal 2010, versión 4.3.*

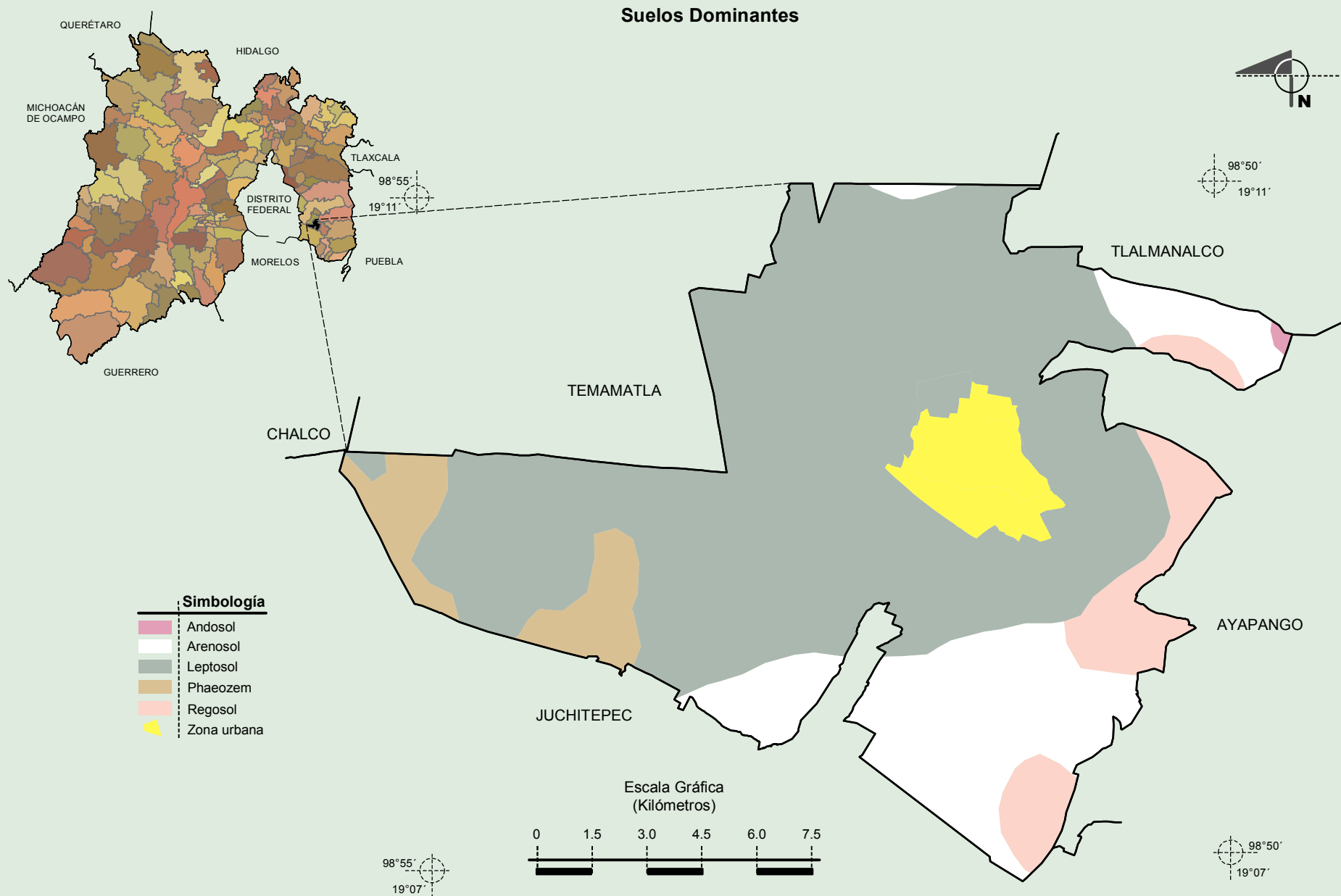
INEGI. Continuo Nacional del Conjunto de Datos Geográficos de las Cartas de Climas, Precipitación Total Anual y Temperatura Media Anual 1:1 000 000, serie I.

Compendio de información geográfica municipal de los Estados Unidos Mexicanos Tenango del Aire, México



Fuente: INEGI. *Marco Geoestadístico Municipal 2010, versión 4.3.*
INEGI. Continuo Nacional del Conjunto de Datos Geográficos de la Carta Geológica 1:250 000, serie I.

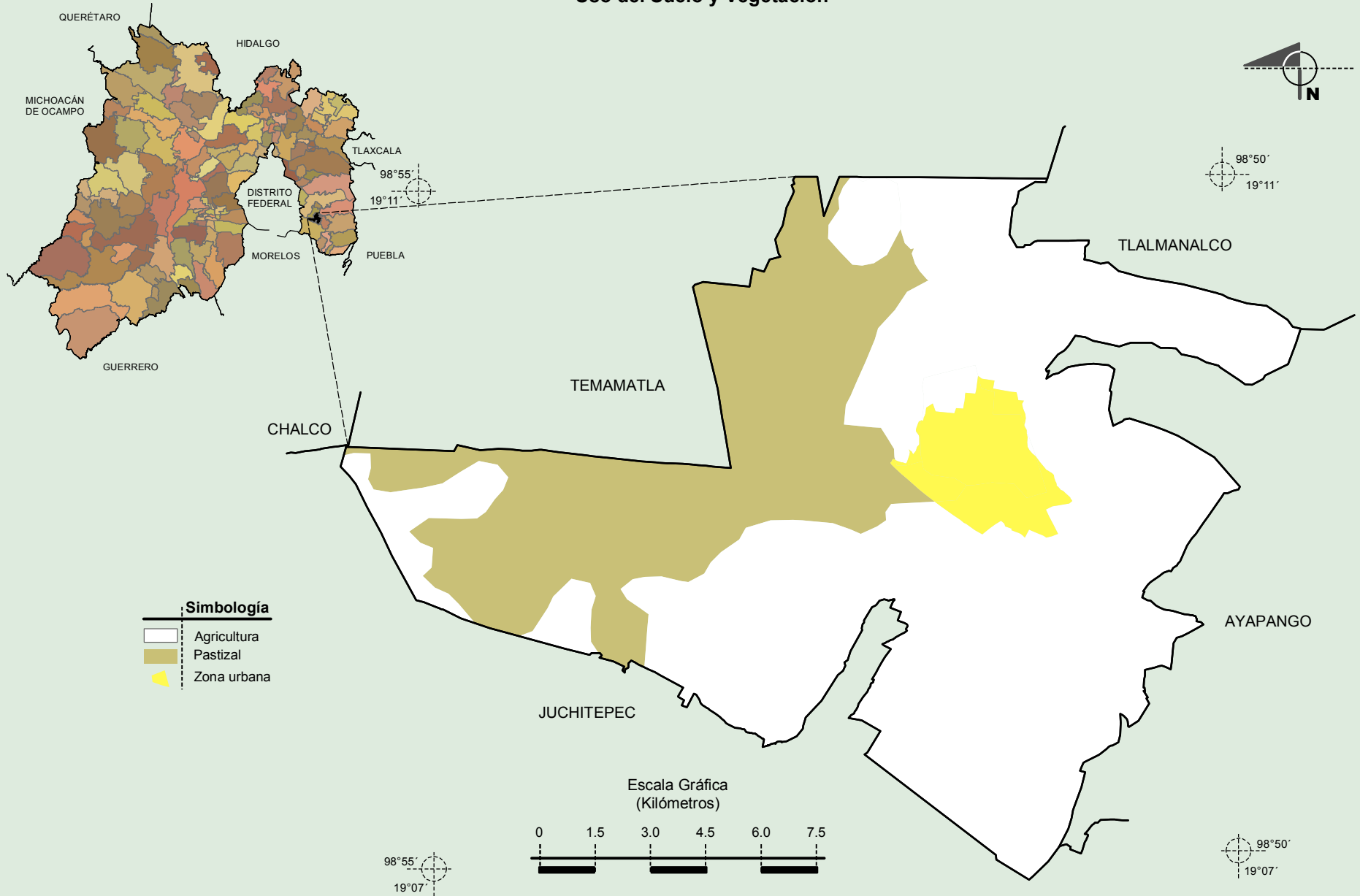
**Compendio de información geográfica municipal de los Estados Unidos Mexicanos
Tenango del Aire, México**



Fuente: INEGI. *Marco Geoestadístico Municipal 2010, versión 4.3.*
INEGI. Conjunto de Datos Vectorial Edafológico, Escala 1:250 000, Serie II (Continuo Nacional).

Compendio de información geográfica municipal de los Estados Unidos Mexicanos Tenango del Aire, México

Uso del Suelo y Vegetación



Fuente: INEGI. *Marco Geoestadístico Municipal 2010, versión 4.3.*
INEGI. Conjunto de Datos Vectoriales de Uso del Suelo y Vegetación Serie III Escala 1:250 000.