



Compendio de información geográfica municipal 2010

Teotihuacán

México



INSTITUTO NACIONAL
DE ESTADÍSTICA Y GEOGRAFÍA

Compendio de información geográfica municipal de los Estados Unidos Mexicanos Teotihuacán, México clave geoestadística 15092

Ubicación geográfica	Coordenadas y altitud	Colindancias	Otros datos
	Entre los paralelos 19°38' y 19°45' de latitud norte; los meridianos 98°48' y 98°56' de longitud oeste; altitud entre 2 200 y 2 800 m.	Colinda al norte con los municipios de Temascalapa y San Martín de las Pirámides; al este con los municipios de San Martín de las Pirámides y Otumba; al sur con los municipios de Otumba, San Martín de las Pirámides, Tepetlaoxtoc y Acolman; al oeste con los municipios Acolman, Tecámac y Temascalapa.	Ocupa el 0.37% de la superficie del estado. Cuenta con 30 localidades 53 010 habitantes http://mapserver.inegi.org.mx/mgn2k/ ; resultado del censo 2010.

Fisiografía	Provincia	Subprovincia	Sistemas de topofomas
	Eje Neovolcánico (100%)	Lagos y Volcanes de Anáhuac (100%)	Vaso lacustre de piso rocoso o cementado (48.51%), Lomerío de tobas (42.61%) y Lomerío de basalto (8.88%)

Clima	Rango de temperatura	Rango de precipitación	Clima
	12 – 16°C	500 – 700 mm	Semiseco con lluvias en verano (66.19%) y templado subhúmedo con lluvias en verano, de menor humedad (33.81%)

Geología	Periodo	Roca	Sitios de interés
	Cuaternario (68.96%) y Neógeno (14.45%)	Ígnea extrusiva: toba básica (52.16%), dacita (5.51%), volcanoclástico (4.15%), basalto (1.96%), andesita (1.5%), basalto-brecha volcánica básica (1.32%) y brecha volcánica básica (1.16%) Suelo: aluvial (15.65%)	No disponible

Nota: el porcentaje faltante corresponde a Zona Urbana con (16.59%).

Edafología	Suelo dominante
	Phaeozem (51.73%), Vertisol (26.31%) y Leptosol (5.37%)

Nota: el porcentaje faltante corresponde a Zona Urbana con (16.59%).

Hidrografía	Región hidrológica	Cuenca	Subcuenca	Corrientes de agua	Cuerpos de agua
	Pánuco (100%)	R. Moctezuma (100%)	L. Texcoco y Zumpango (99.89%) y R. Tezontepec (0.11%)	Intermitentes: El Organo, Estete y Piedras Negras	No disponible

Uso del suelo y vegetación	Uso del suelo	Vegetación
	Agricultura (76.89%) y zona urbana (16.59%)	Matorral (3.48%) y pastizal (3.04%)

Uso potencial de la tierra	Agrícola	Pecuario
	Para la agricultura mecanizada continua (27.25%) Para la agricultura mecanizada estacional (56.16%) No apta para la agricultura (16.59%)	Para el desarrollo de praderas cultivadas (27.24%) Para el aprovechamiento de la vegetación natural diferente del pastizal (6.68%) Para el aprovechamiento de la vegetación natural únicamente por el ganado caprino (49.49%) No apta para uso pecuario (16.59%)

Zona urbana	
	Las zonas urbanas están creciendo sobre suelos y rocas ígneas extrusivas del Cuaternario, en llanuras y lomeríos; sobre áreas donde originalmente había suelos denominados Phaeozem y Vertisol, tienen clima semiseco con lluvias en verano y templado subhúmedo con lluvias en verano, de menor humedad, y están creciendo sobre terrenos previamente ocupados por agricultura.

Zonas arqueológicas y monumentos históricos	
	La zona arqueológica de Teotihuacán.

Fuente: http://portal2.edomex.gob.mx/edomex/temas/turismo/pueblos_bicentenario/teotihuacan/index.htm

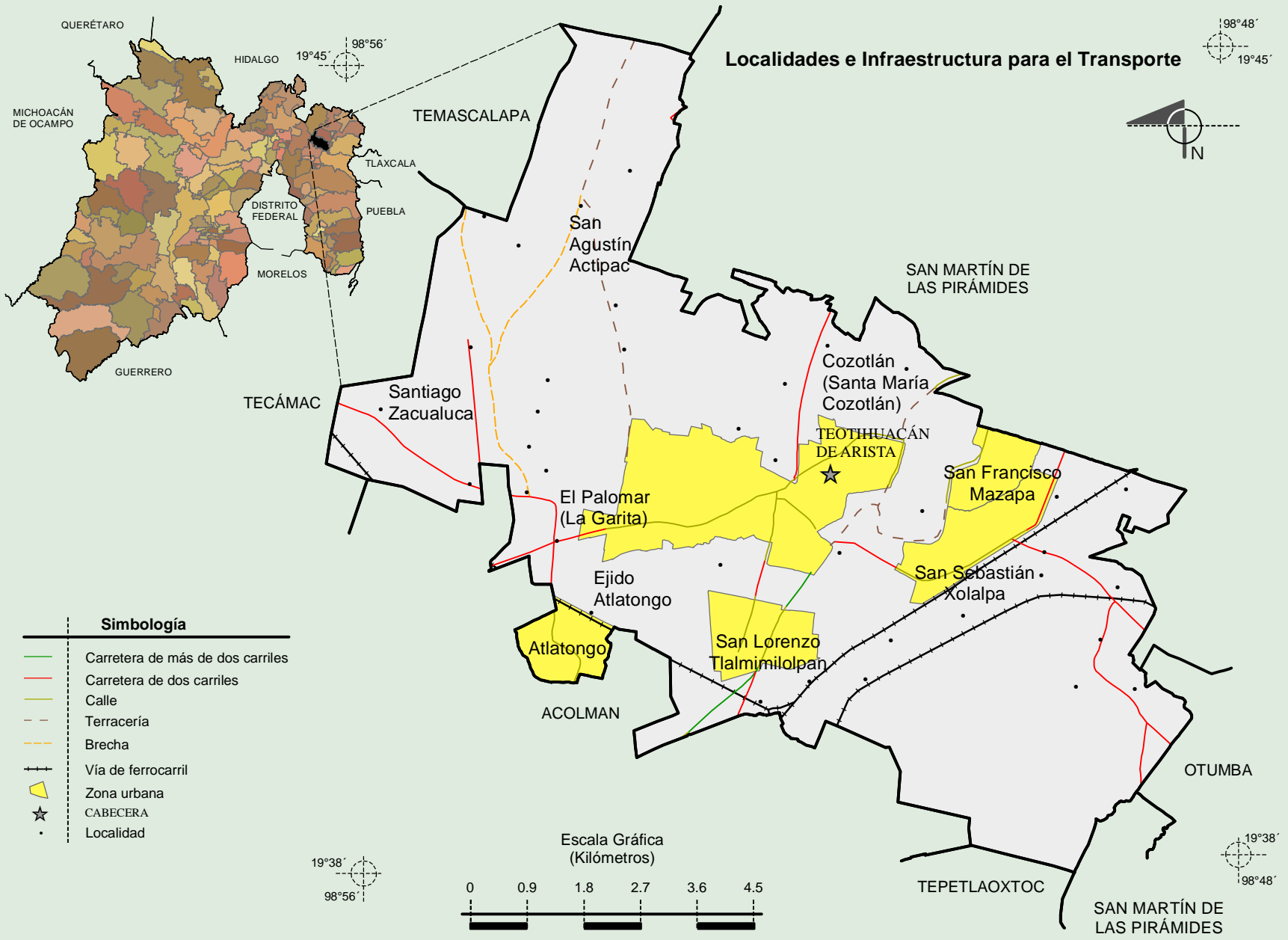
Hablantes de lengua indígena	Dialecto	Número de personas
	Amuzgo, Amuzgo de Guerrero, Amuzgo de Oaxaca, Chatino, Chocho, Chontal de Oaxaca, Cora, Huasteco, Lenguas chinantecas, Mixtecas, Zapotecas, Maya, Mazahua, Mazateco, Mixe, Náhuatl, Otomí, Popoloca, Purépecha, Tlapaneco, Totonaca, Triqui, Tzeltal, Tzotzil, Zoque y no especificado.	755

Fuente: http://www3.inegi.org.mx/sistemas/iter/entidad_indicador.aspx?ev=5

Cultura popular	Artesanías	Gastronomía	Música
	Las figuras y máscaras de barro, jade y obsidiana y las prendas hechas en telares de cintura como chailes gabanés y suéteres de lana.	Barbacoa, mixiotes de carnero, codorniz, y los muchos platillos y ensaladas que tienen como complemento principal al nopal.	Bandas de viento.

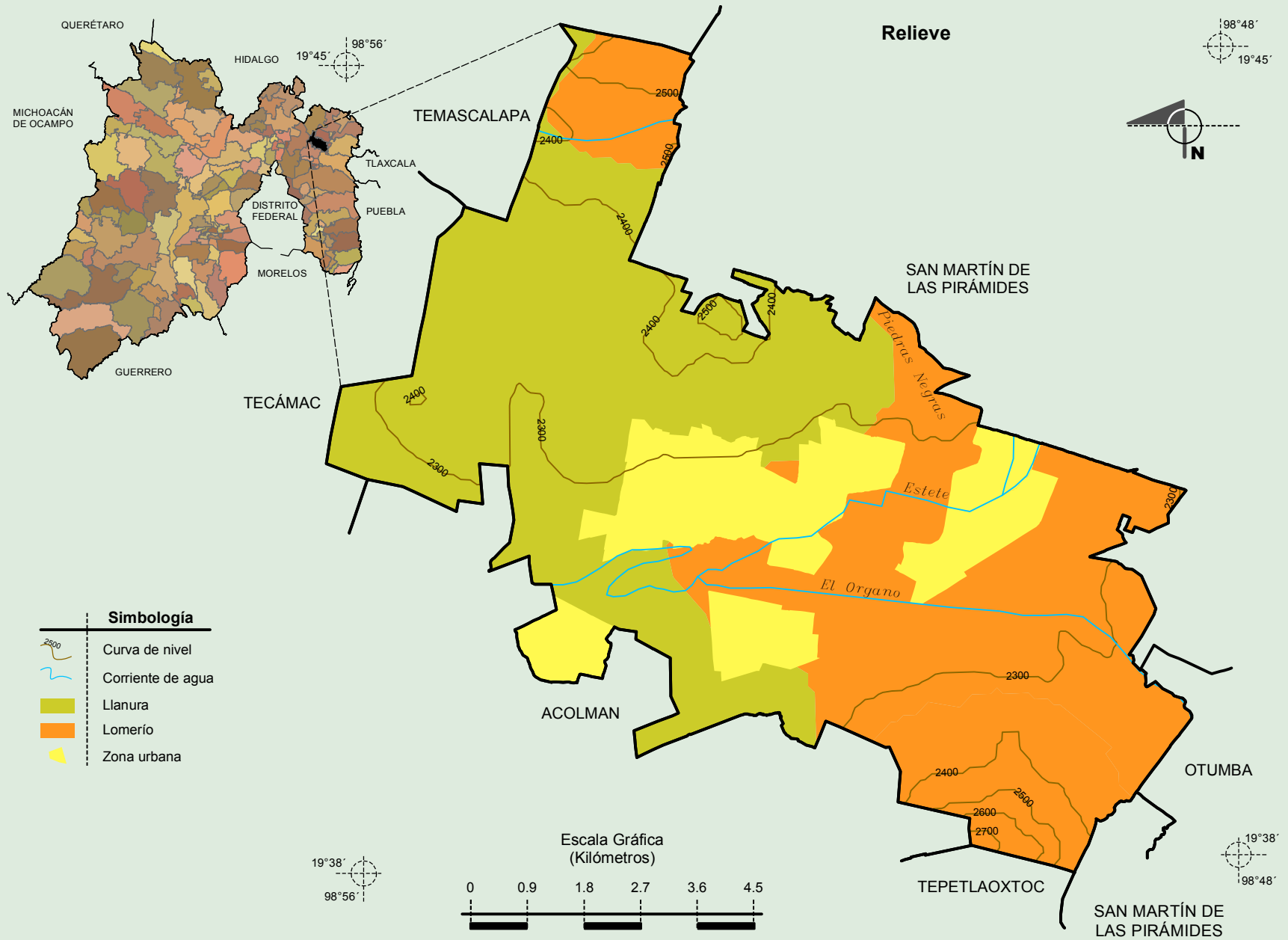
Fuente: http://portal2.edomex.gob.mx/edomex/temas/turismo/pueblos_bicentenario/teotihuacan/index.htm

**Compendio de información geográfica municipal de los Estados Unidos Mexicanos
Teotihuacán, México**



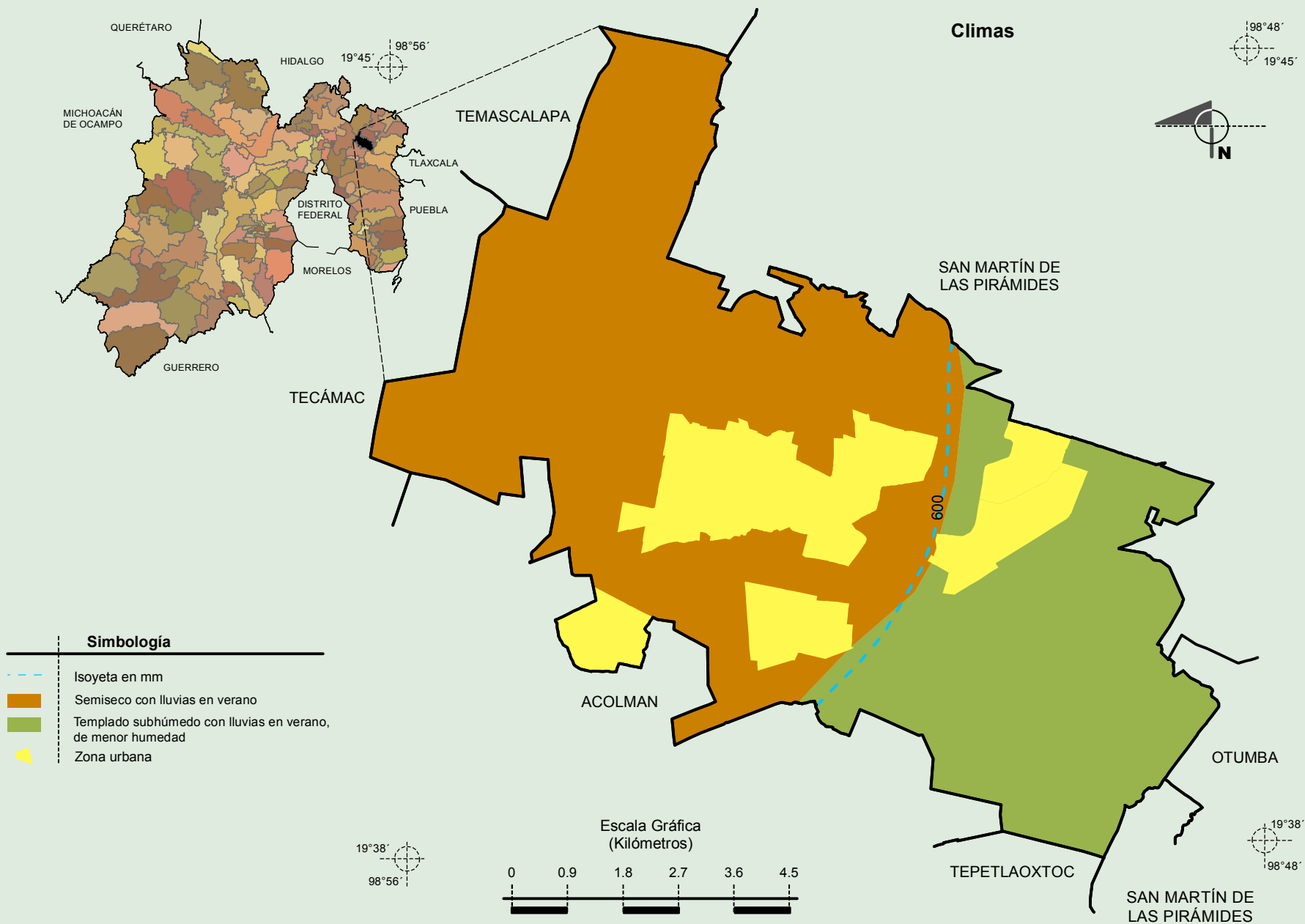
Fuente: INEGI. Marco Geoestadístico Municipal 2010, versión 4.3.
INEGI. Información Topográfica Digital Escala 1:250 000 serie III.

**Compendio de información geográfica municipal de los Estados Unidos Mexicanos
Teotihuacán, México**



Fuente: INEGI. *Marco Geoestadístico Municipal 2010, versión 4.3.*
 INEGI. Continuo Nacional del Conjunto de Datos Geográficos de la Carta Fisiográfica 1:1 000 000, serie I.
 INEGI-CONAGUA. 2007. Mapa de la Red Hidrográfica Digital de México escala 1:250 000.
 INEGI. Información Topográfica Digital Escala 1:250 000 serie III.

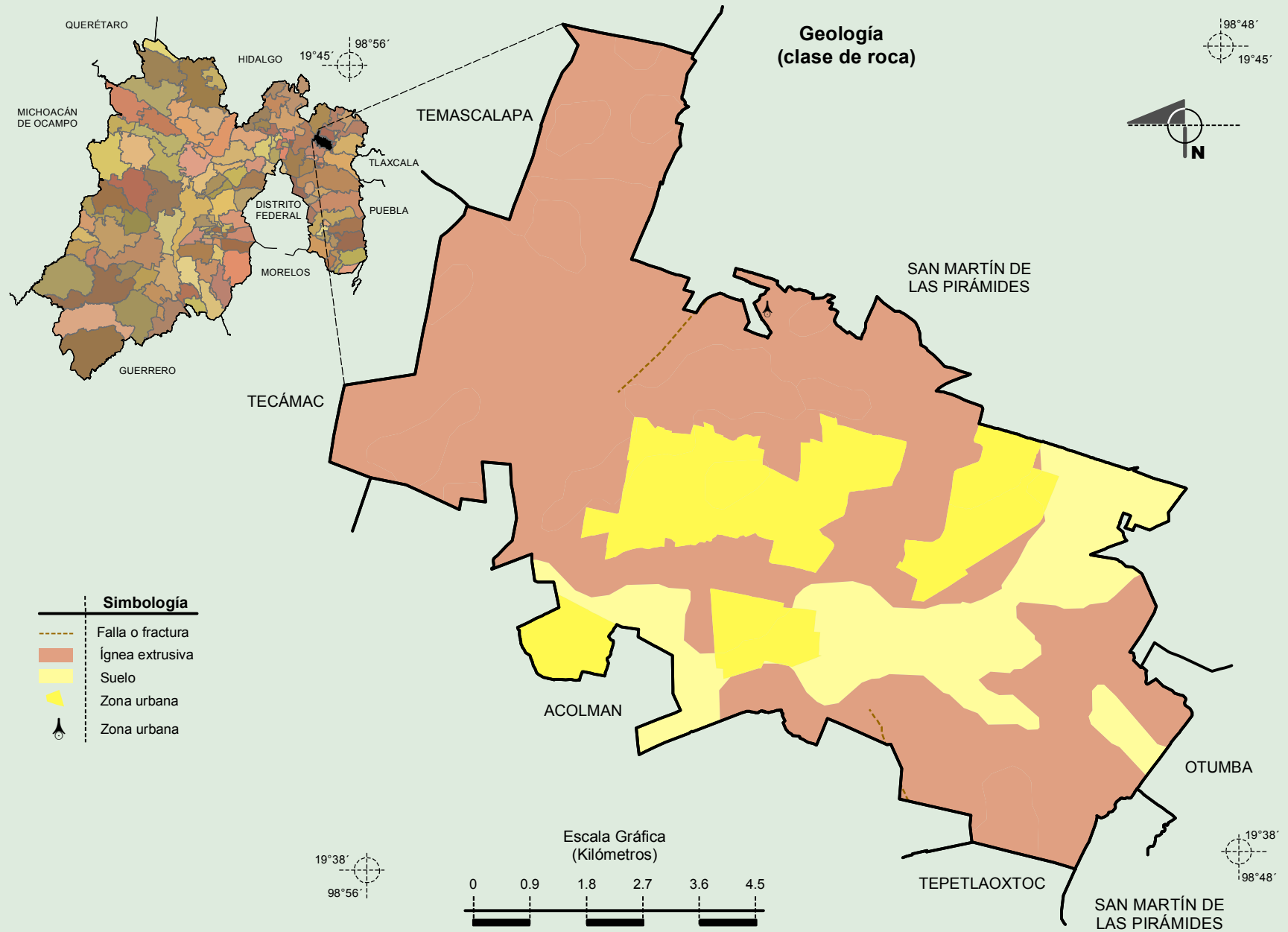
**Compendio de información geográfica municipal de los Estados Unidos Mexicanos
Teotihuacán, México**



Fuente: INEGI. Marco Geoestadístico Municipal 2010, versión 4.3.

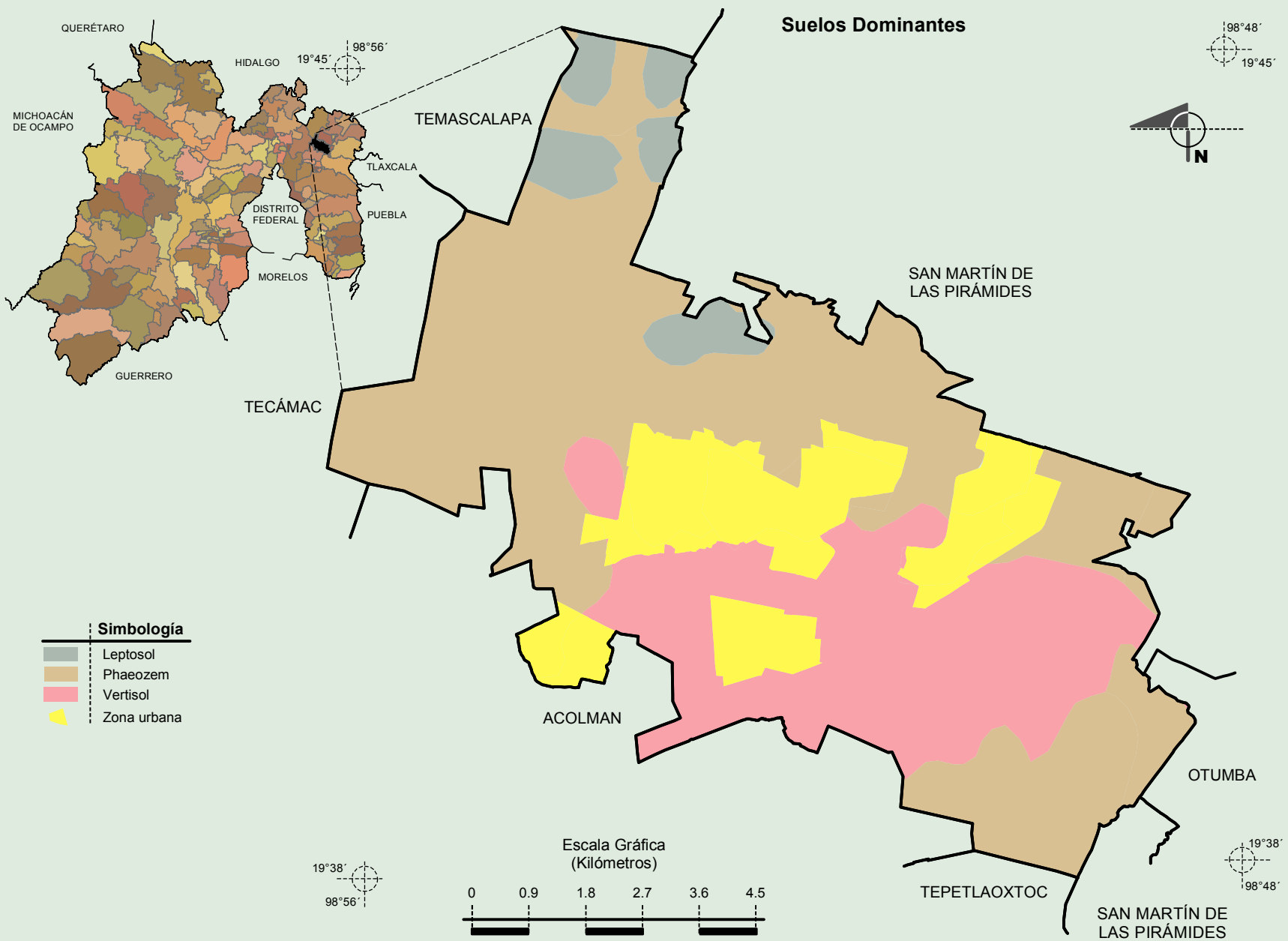
INEGI. Continuo Nacional del Conjunto de Datos Geográficos de las Cartas de Climas, Precipitación Total Anual y Temperatura Media Anual 1:1 000 000, serie I.

**Compendio de información geográfica municipal de los Estados Unidos Mexicanos
Teotihuacán, México**



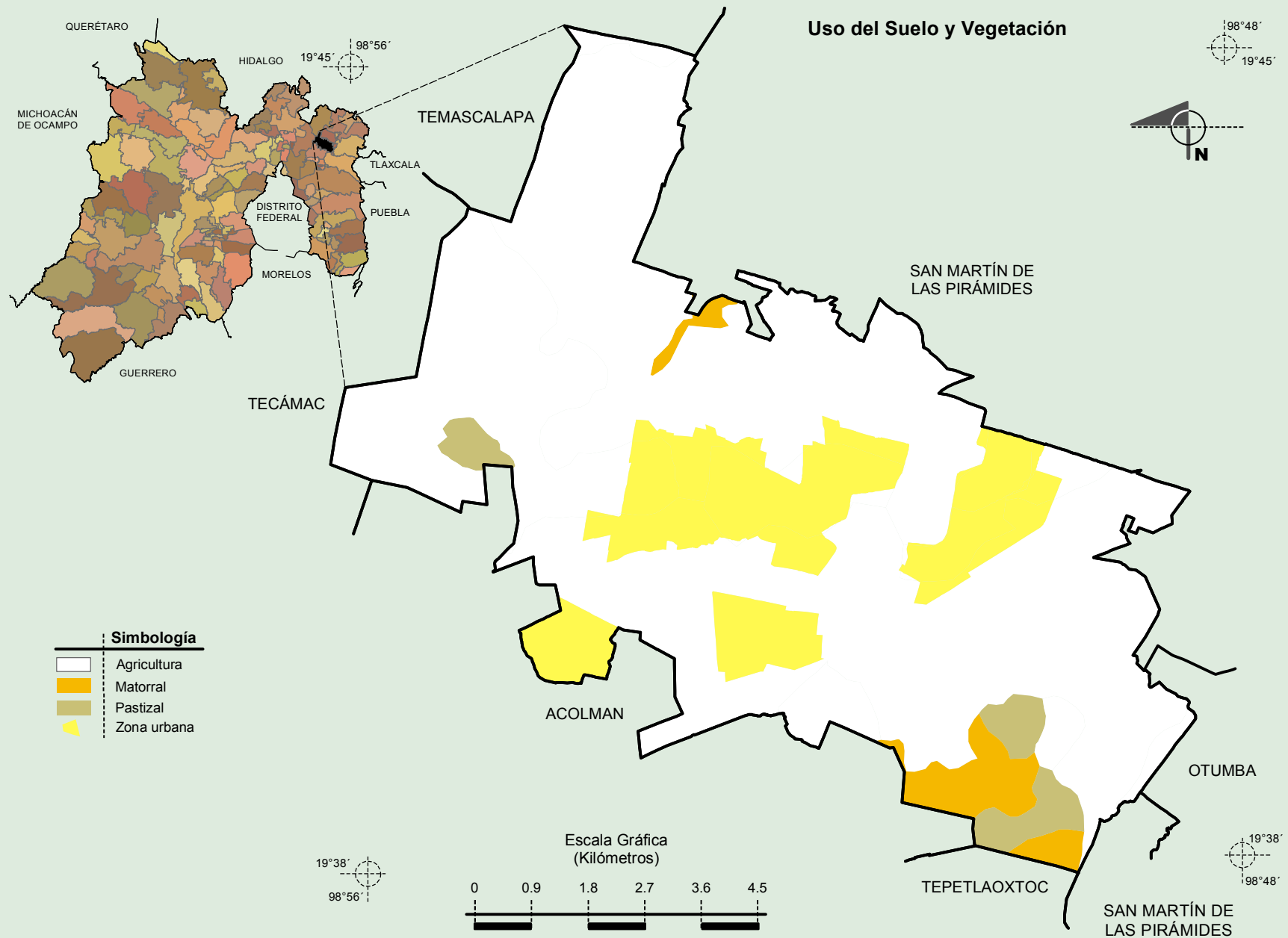
Fuente: INEGI. Marco Geoestadístico Municipal 2010, versión 4.3.
INEGI. Continuo Nacional del Conjunto de Datos Geográficos de la Carta Geológica 1:250 000, serie I.

**Compendio de información geográfica municipal de los Estados Unidos Mexicanos
Teotihuacán, México**



Fuente: INEGI. *Marco Geoestadístico Municipal 2010, versión 4.3.*
INEGI. Conjunto de Datos Vectorial Edafológico, Escala 1:250 000, Serie II (Continuo Nacional).

Compendio de información geográfica municipal de los Estados Unidos Mexicanos Teotihuacán, México



Fuente: INEGI. Marco Geoestadístico Municipal 2010, versión 4.3.
INEGI. Conjunto de Datos Vectoriales de Uso del Suelo y Vegetación Serie III Escala 1:250 000.