



Compendio de información geográfica municipal 2010

Tepetlaoxtoc

México



INSTITUTO NACIONAL
DE ESTADÍSTICA Y GEOGRAFÍA

Compendio de información geográfica municipal de los Estados Unidos Mexicanos Tepetlaoxtoc, México clave geoestadística 15093

Ubicación geográfica	Coordenadas y altitud	Colindancias	Otros datos
	Entre los paralelos 19°28' y 19°38' de latitud norte; los meridianos 98°39' y 98°52' de longitud oeste; altitud entre 2 200 y 3 600 m.	Colinda al norte con los municipios de Acolman, Teotihuacán, San Martín de las Pirámides y Otumba; al este con el municipio de Otumba y el Estado de Tlaxcala; al sur con el municipio de Texcoco; al oeste con los municipios Texcoco, Papalotla, Chiautla y Acolman.	Ocupa el 0.80% de la superficie del estado. Cuenta con 37 localidades y una población total de 27 944 habitantes http://mapserver.inegi.org.mx/mgn2k/ ; resultado del censo 2010.

Fisiografía	Provincia	Subprovincia	Sistemas de topoformas
	Eje Neovolcánico (100%)	Lagos y Volcanes de Anáhuac (100%)	Lomerío de basalto (53.09%), Sierra volcánica con estrato volcanes o estrato volcanes aislados (18.13%), Vaso lacustre con lomerío salino (13.61%), Lomerío de tobas (11.34%) y Vaso lacustre de piso rocoso o cementado (3.83%)

Clima	Rango de temperatura	Rango de precipitación	Clima
	10 – 16°C	600 – 1 000 mm	Semifrío subhúmedo con lluvias en verano, de mayor humedad (44.81%), templado subhúmedo con lluvias en verano, de menor humedad (40.62%), templado subhúmedo con lluvias en verano, de humedad media (7.99%) y templado subhúmedo con lluvias en verano, de mayor humedad (6.58%)

Geología	Periodo	Roca	Sitios de interés
	Neógeno (41.45%) y Cuaternario (52.19%)	Ígnea extrusiva: toba básica (32.96%), andesita (21.22%), dacita (13.39%), basalto (6.95%), brecha volcánica básica (5.34%), basalto-brecha volcánica básica (1.89%) y toba básica-brecha volcánica básica (0.05%) Sedimentaria: brecha sedimentaria (10.37%) Suelo: aluvial (1.47%)	Banco de material: agregados

Nota: el porcentaje faltante corresponde a Zona Urbana con (6.36%).

Edafología	Suelo dominante
	Phaeozem (67.07%), Andosol (12.05%), Vertisol (8.41%) y Umbrisol (6.11%)

Nota: el porcentaje faltante corresponde a Zona Urbana con (6.36%).

Hidrografía	Región hidrológica	Cuenca	Subcuenca	Corrientes de agua	Cuerpos de agua
	Pánuco (100%)	R. Moctezuma (100%)	L. Texcoco y Zumpango (96.94%) y L. Tochac y Tecocomulco (3.06%)	Intermitentes: Ahuayoto, Atla, El Hongo, El Organo, Hondo, Hueyapa, Maxatla, Sila y Tulpías	No disponible

Uso del suelo y vegetación	Uso del suelo	Vegetación
	Agricultura (33.15%) y zona urbana (6.36%)	Bosque (33.01%), pastizal (20.96%) y matorral (6.52%)

Uso potencial de la tierra	Agrícola	Pecuario
	Para la agricultura mecanizada continua (8.2%) Para la agricultura de tracción animal continua (9.64%) Para la agricultura manual continua (62.73%) Para la agricultura manual estacional (13.07%) No apta para la agricultura (6.36%)	Para el desarrollo de praderas cultivadas (8.2%) Para el aprovechamiento de la vegetación natural diferente del pastizal (62.88%) Para el aprovechamiento de la vegetación natural únicamente por el ganado caprino (22.56%) No apta para uso pecuario (6.36%)

Zona urbana	Las zonas urbanas están creciendo sobre suelos y rocas ígneas extrusivas del Cauternario y sedimentarias del Neógeno; en lomeríos, sierras y llanuras; sobre áreas donde originalmente había suelos denominados Phaeozem, Umbrisol y Vertisol; tienen clima templado subhúmedo con lluvias en verano, de humedad media, templado subhúmedo con lluvias en verano, de menor humedad, y están creciendo sobre terrenos previamente ocupados por agricultura, bosques y pastizales.
--------------------	----------------------------------------------------------------------------------------------------------------------------------------------------------------------------------------------------------------------------------------------------------------------------------------------------------------------------------------------------------------------------------------------------------------------------------------------------------------------------------

Zonas arqueológicas y monumentos históricos	Convento de Santa María Magdalena.
----------------------------------------------------	------------------------------------

Fuente: www.e-local.gob.mx/wb2/ELOCAL/EMM_mexico

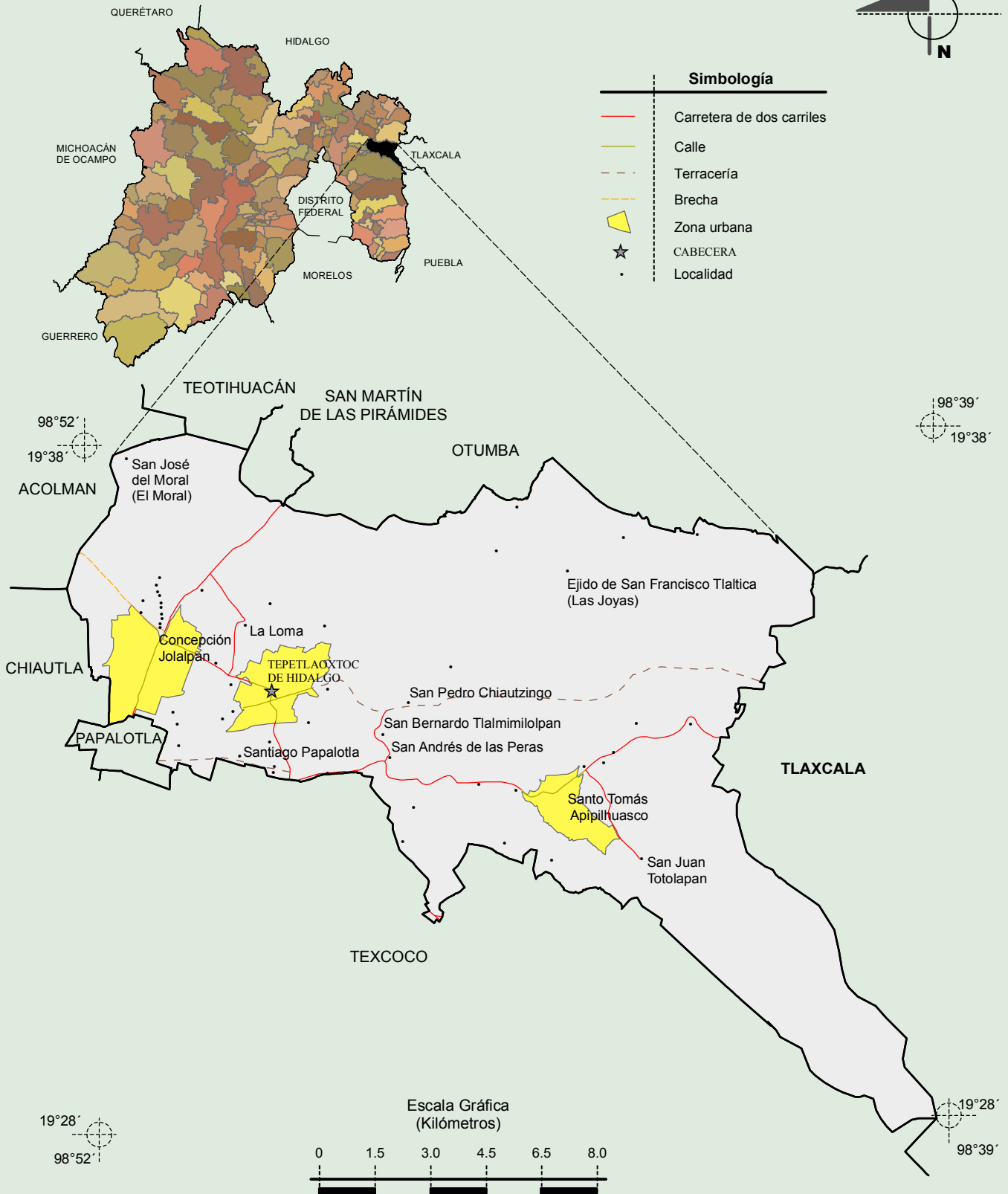
Hablantes de lengua indígena	Dialecto	Número de personas
	Lenguas Mixtecas, Zapotecas, Mazahua, Mazateco, Mixe, Náhuatl, Otomí, Purépecha, Totonaca y no especificado.	253

Fuente: http://www3.inegi.org.mx/sistemas/iter/entidad_indicador.aspx?ev=5

	Artesanías	Gastronomía	Música
Cultura popular	En Totolapan y Apipilhuasco se elaboran figuras de palma alusivas a la semana santa, en San Pablo Jolalpan elaboran objetos de yeso para decoración; en la cabecera elaboran objetos de vidrio soplado, etc.	Mole, la barbacoa de borrego, de res, de chivo o cerdo. En el mercado cada sábado y domingo, guisan carnitas. La bebida tradicional es el pulque.	Ranchera y bandas de viento.

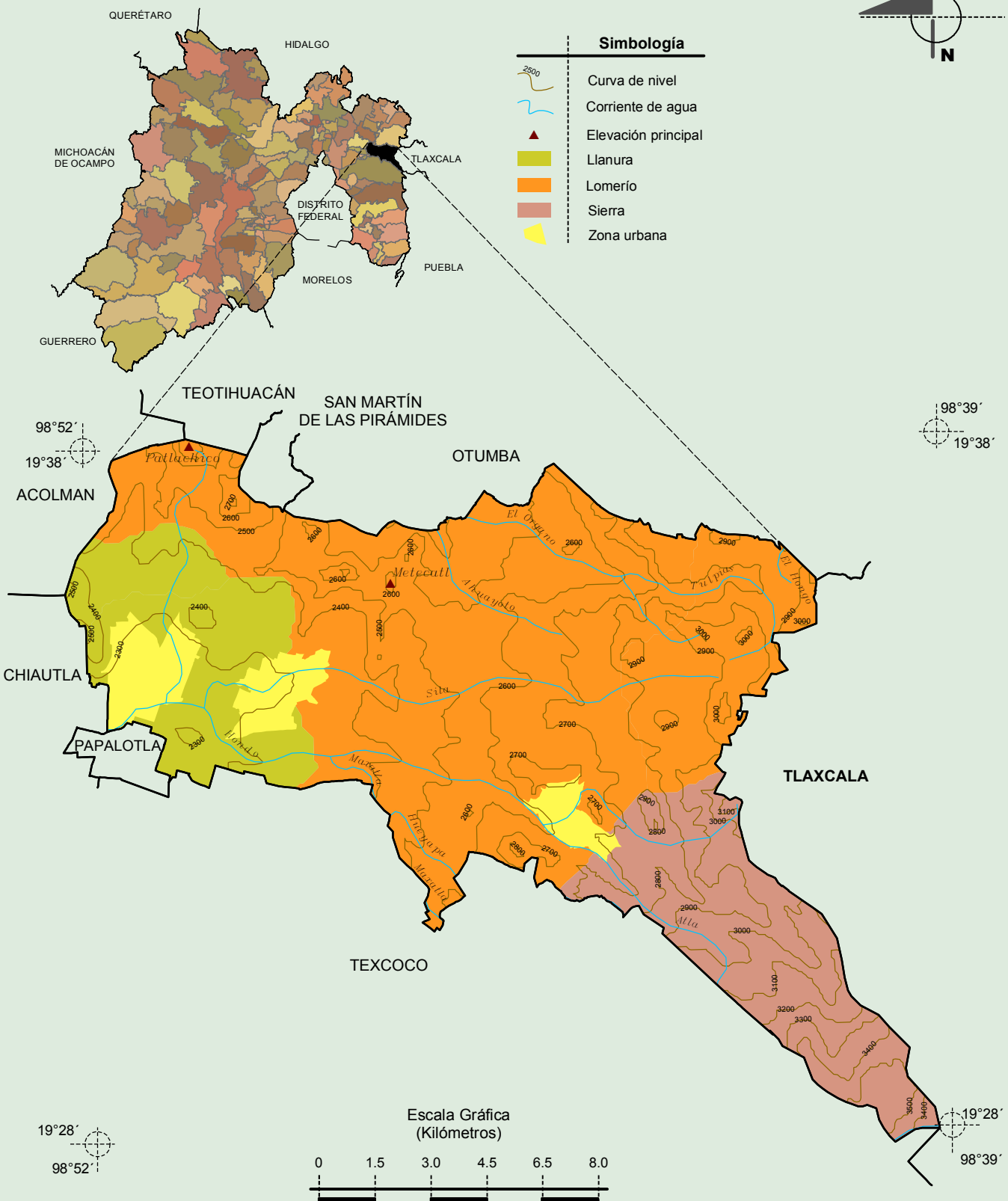
Fuente: www.e-local.gob.mx/wb2/ELOCAL/EMM_mexico

Localidades e Infraestructura para el Transporte



**Compendio de información geográfica municipal de los Estados Unidos Mexicanos
Tepetlaoxtoc, México**

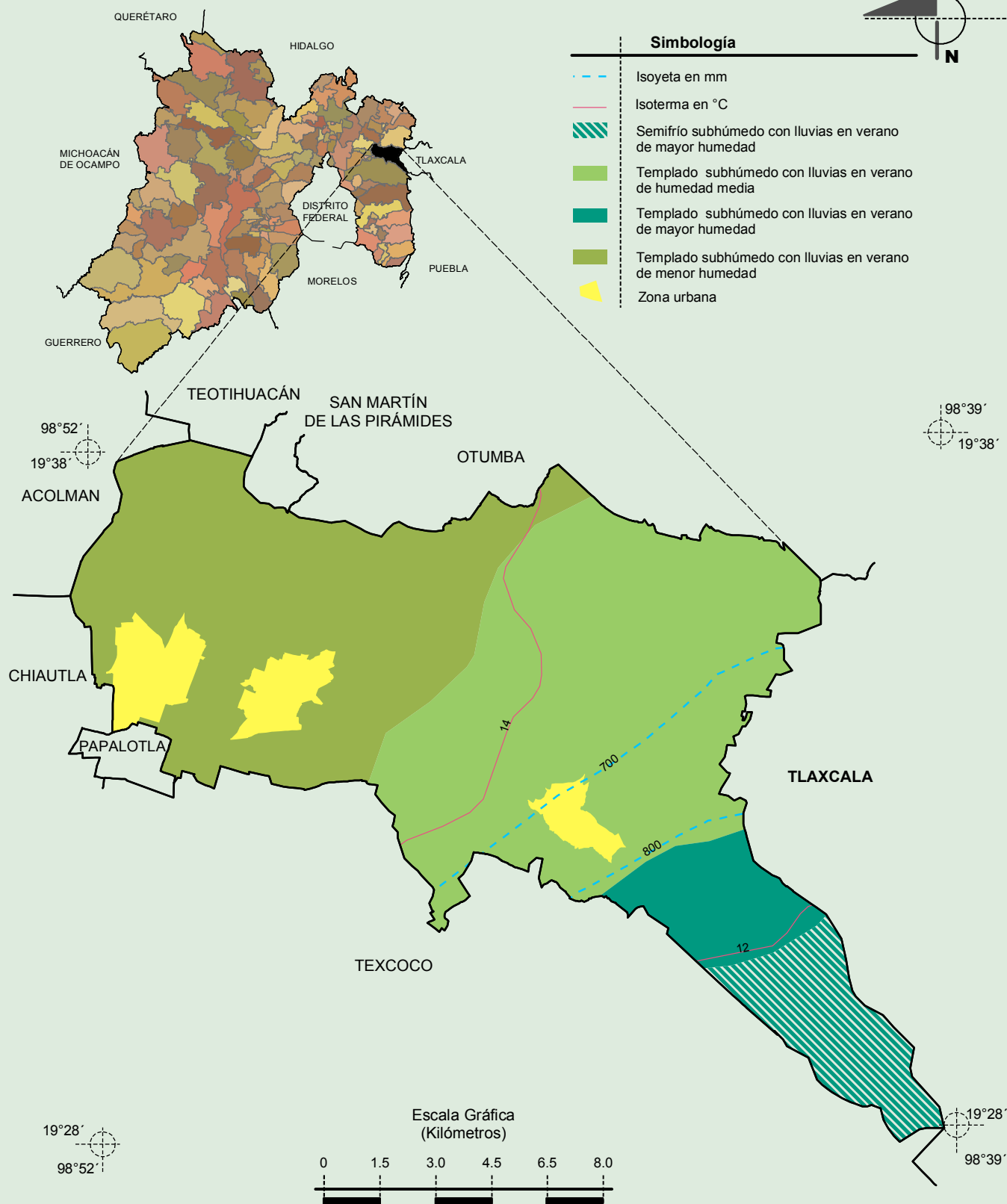
Relieve



Fuente: INEGI. *Marco Geoestadístico Municipal 2010, versión 4.3.*
 INEGI. Continuo Nacional del Conjunto de Datos Geográficos de la Carta Fisiográfica 1:1 000 000, serie I.
 INEGI-CONAGUA. 2007. Mapa de la Red Hidrográfica Digital de México escala 1:250 000.
 INEGI. Información Topográfica Digital Escala 1:250 000 serie III.

**Compendio de información geográfica municipal de los Estados Unidos Mexicanos
Tepetlaoxtoc, México**

Climas

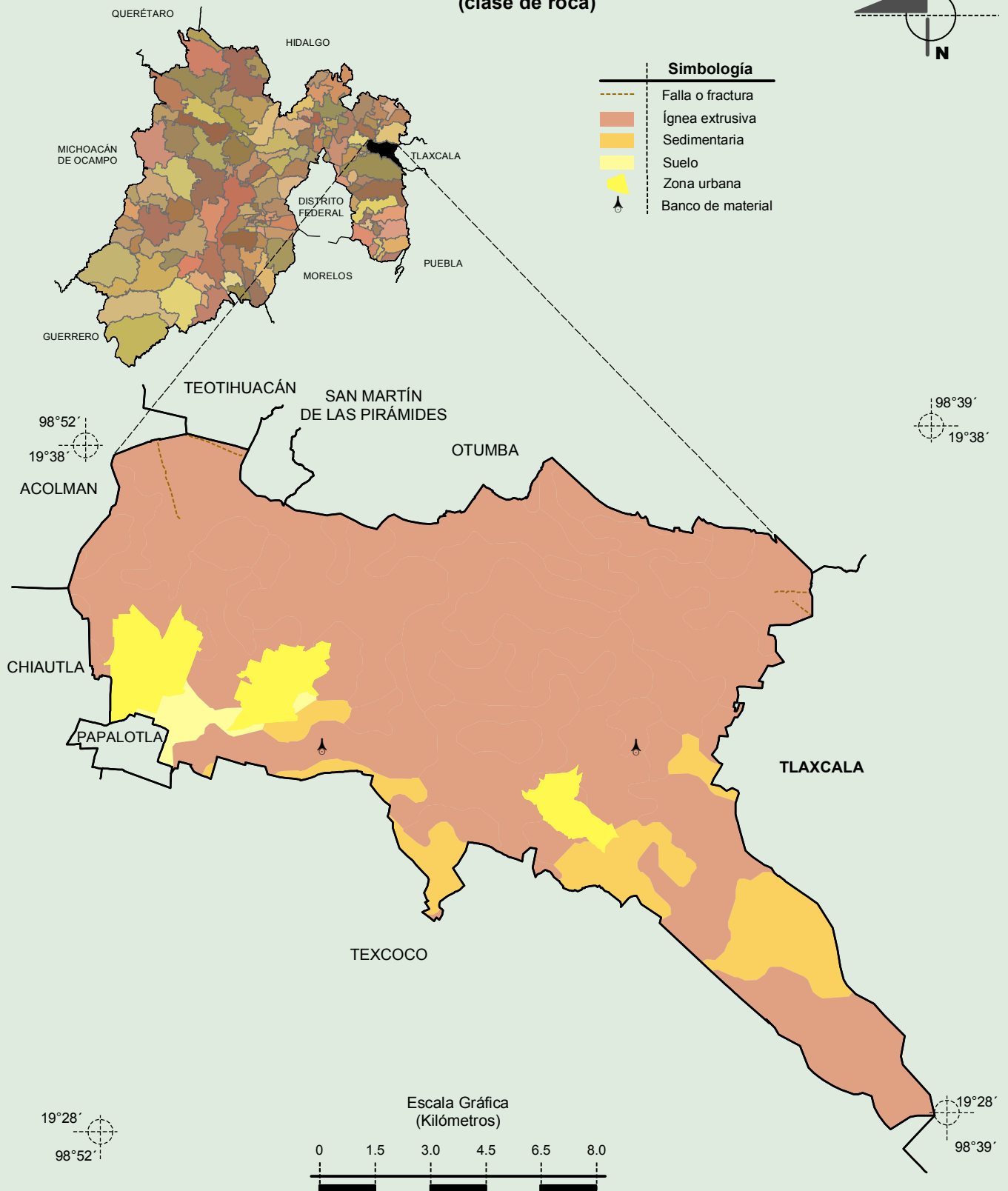


Fuente: INEGI. *Marco Geoestadístico Municipal 2010, versión 4.3.*

INEGI. Continuo Nacional del Conjunto de Datos Geográficos de las Cartas de Climas, Precipitación Total Anual y Temperatura Media Anual 1:1 000 000, serie I.

**Compendio de información geográfica municipal de los Estados Unidos Mexicanos
Tepetlaoxtoc, México**

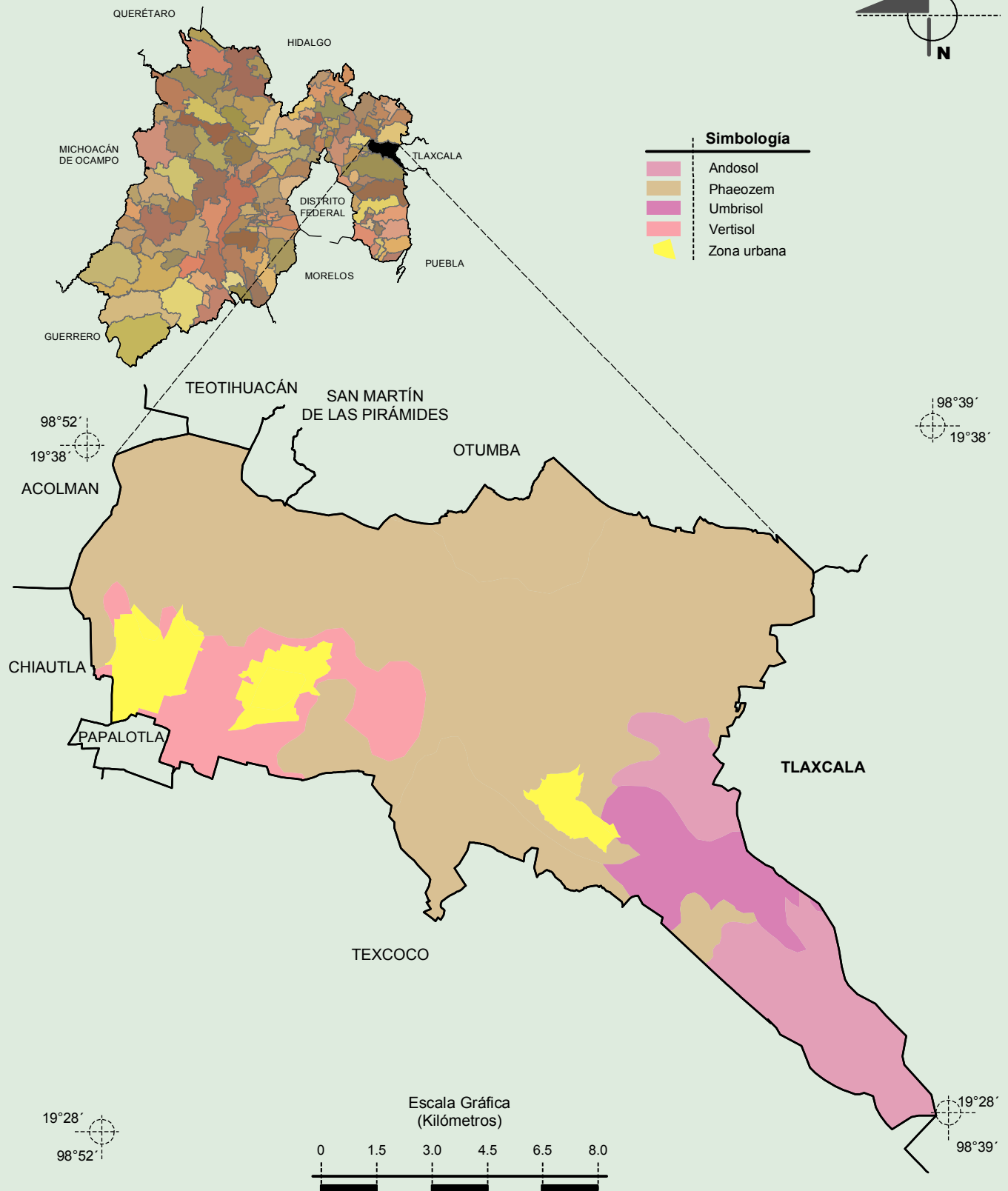
**Geología
(clase de roca)**



Fuente: INEGI. *Marco Geoestadístico Municipal 2010, versión 4.3.*
INEGI. Continuo Nacional del Conjunto de Datos Geográficos de la Carta Geológica 1:250 000, serie I.

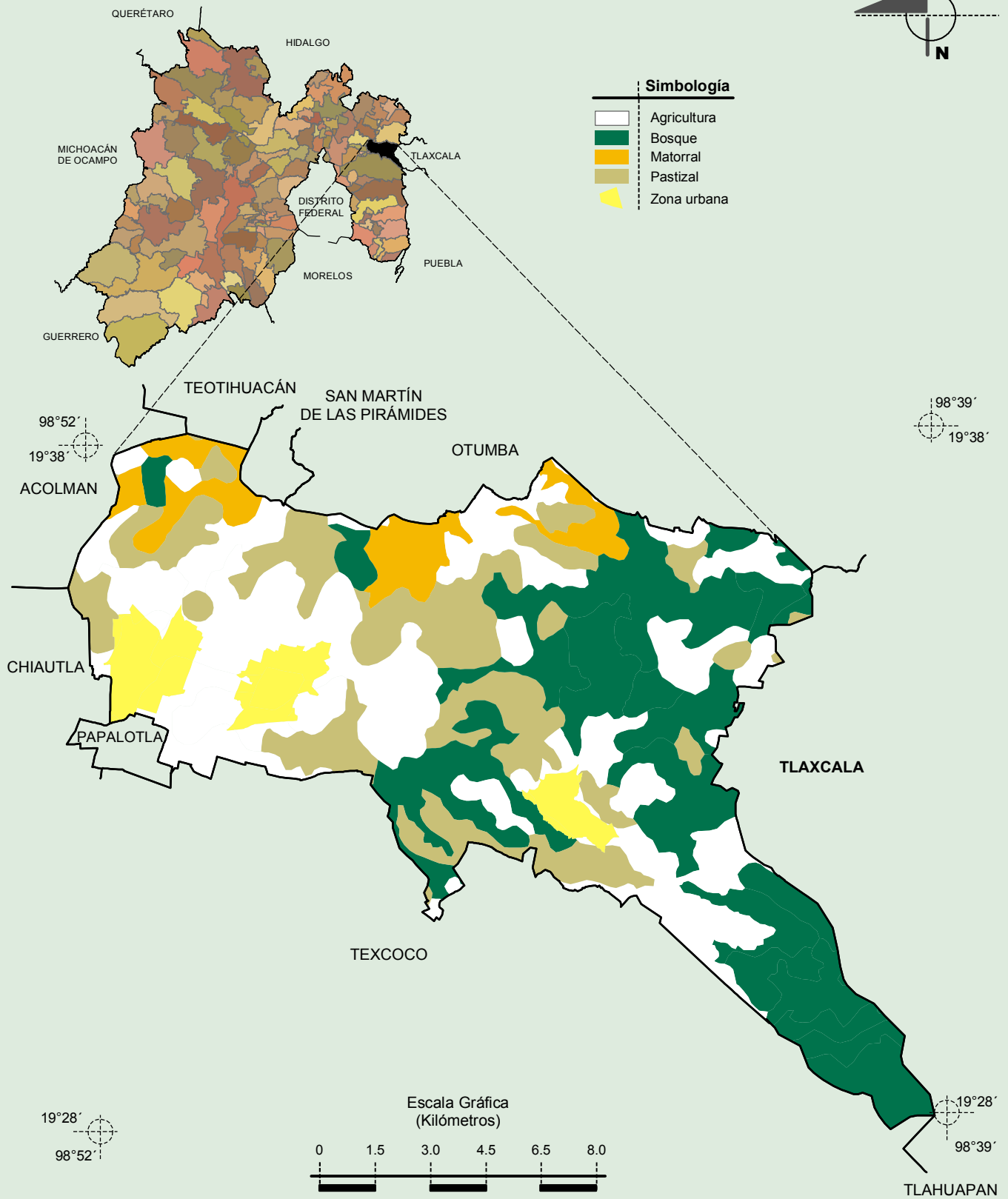
**Compendio de información geográfica municipal de los Estados Unidos Mexicanos
Tepetlaoxtoc, México**

Suelos Dominantes



Fuente: INEGI. *Marco Geoestadístico Municipal 2010, versión 4.3.*
INEGI. Conjunto de Datos Vectorial Edafológico, Escala 1:250 000, Serie II (Continuo Nacional).

Uso del Suelo y Vegetación



Fuente: INEGI. Marco Geoestadístico Municipal 2010, versión 4.3.

INEGI. Conjunto de Datos Vectoriales de Uso del Suelo y Vegetación Serie III Escala 1:250 000.