



Compendio de información geográfica municipal 2010

Tepetzotlán

México



INSTITUTO NACIONAL
DE ESTADÍSTICA Y GEOGRAFÍA

Compendio de información geográfica municipal de los Estados Unidos Mexicanos Tepotztlán, México clave geoestadística 15095

| | Coordenadas y altitud | Colindancias | Otros datos |
|-----------------------------|--|--|--|
| Ubicación geográfica | Entre los paralelos 19°39' y 19°47' de latitud norte; los meridianos 99°12' y 99°25' de longitud oeste; altitud entre 2 200 y 3 000 m. | Colinda al norte con el municipio de Villa del Carbón, el Estado de Hidalgo y los municipios de Huehuetoca, Coyotepec y Teoloyucán; al este con los municipios de Teoloyucán y Cuautitlán Izcalli; al sur con los municipios de Cuautitlán Izcalli y Nicolás Romero; al oeste con los municipios de Nicolás Romero y Villa del Carbón. | Ocupa el 0.84% de la superficie del estado. Cuenta con 40 localidades y una población total de 88 559 habitantes http://mapserver.inegi.org.mx/mgn2k/ ; resultado del censo 2010. |

| | Provincia | Subprovincia | Sistemas de topoformas |
|--------------------|-------------------------|------------------------------------|---|
| Fisiografía | Eje Neovolcánico (100%) | Lagos y Volcanes de Anáhuac (100%) | Lomerío de tobas (64.18%), Escudo volcanes (27.66%) y Vaso lacustre con lomerío (8.16%) |

| | Rango de temperatura | Rango de precipitación | Clima |
|--------------|----------------------|------------------------|---|
| Clima | 12 – 16°C | 600 – 1 100 mm | Templado subhúmedo con lluvias en verano de humedad media (56.87%), templado subhúmedo con lluvias en verano de mayor humedad (22.42%) y templado subhúmedo con lluvias en verano de menor humedad (20.71%) |

| | Periodo | Roca | Sitios de interés |
|-----------------|--|---|-------------------|
| Geología | Neógeno (84.34%) y Cuaternario (0.49%) | Ígnea extrusiva: volcánoclastico (41.42%), andesita (28.97%), brecha volcánica intermedia (13.6%) y brecha volcánica básica (0.35%) Suelo: aluvial (0.49%) | No disponible |

Nota: el porcentaje faltante corresponde a Zona Urbana con (14.61%) y Cuerpos de Agua con (0.56%).

| | Suelo dominante |
|-------------------|--|
| Edafología | Phaeozem (69.37%), Vertisol (9.32%), Luvisol (4.53%) y Durisol (1.61%) |

Nota: el porcentaje faltante corresponde a Zona Urbana con (14.61%) y Cuerpos de Agua con (0.56%).

| | Región hidrológica | Cuenca | Subcuenca | Corrientes de agua | Cuerpos de agua |
|--------------------|--------------------|---------------------|---|---|--|
| Hidrografía | Pánuco (100%) | R. Moctezuma (100%) | Tepetzotlán (57.95%), R. El Salto (39.45%) y R. Cuautitlán (2.6%) | Perennes: De La Mano, Hondo De Tepetzotlan, La Río Presa, La Río Salitrera y Los Río Arcos Intermitentes: Agua caliente, Alcaparrosa, Chiquito, El Arcon, El Capulín, El Esclavo, El Oro, Lanzarote, Los Gavilanes y San Pablo | Perennes (0.56%): La Concepción y El Rosario |

| Uso del suelo y vegetación | Uso del suelo | Vegetación |
|----------------------------|---|---|
| | Agricultura (23.52%) y zona urbana (14.61%) | Pastizal (37.37%), bosque (20.35%) y matorral (3.59%) |

Nota: el porcentaje faltante corresponde a Cuerpos de Agua con (0.56%).

| Uso potencial de la tierra | Agrícola | Pecuario |
|----------------------------|---|---|
| | Para la agricultura mecanizada continua (19.04%) Para la agricultura de tracción animal continua (7.84%) Para la agricultura manual continua (21.46%) No apta para la agricultura (51.66%) | Para el desarrollo de praderas cultivadas (19.04%) Para el aprovechamiento de la vegetación natural diferente del pastizal (29.3%) Para el aprovechamiento de la vegetación natural únicamente por el ganado caprino (36.49%) No apta para uso pecuario (15.17%) |

| | |
|--------------------|--|
| Zona urbana | Las zonas urbanas están creciendo sobre suelos y rocas ígneas extrusivas del Cuaternario, en llanuras, lomeríos y sierras; sobre áreas donde originalmente había suelos denominados Phaeozem y Vertisol; tienen clima templado subhúmedo con lluvias en verano de humedad media y templado subhúmedo con lluvias en verano de menor humedad, y están creciendo sobre terrenos previamente ocupados por agricultura y pastizales. |
|--------------------|--|

| | |
|--|---|
| Zonas arqueológicas y monumentos históricos | Templos de San Mateo Xóloc y Santiago Cuahutlalpan, los majestuosos Arcos del Sitio, el Ahuehuetle centenario de Lanzarote y cascos de haciendas. |
|--|---|

Fuente: www.e-local.qob.mx/wb2/ELOCAL/EMM_mexico

| Hablantes de lengua indígena | Dialecto | Número de personas |
|------------------------------|--|--------------------|
| | Amuzgo, Chatino, Chichimeca Jonaz, Cora, Cuicateco, Huasteco, Huichol, Lenguas Chinantecas, Mixtecas, Zapotecas, Maya, Mazahua, Mazateco, Mixe, Náhuatl, Otomí, Popoluca, Purépecha, Tlapaneco, Totonaca, Triqui, Tzeltal, otras lenguas indígenas de América y no especificado. | 860 |

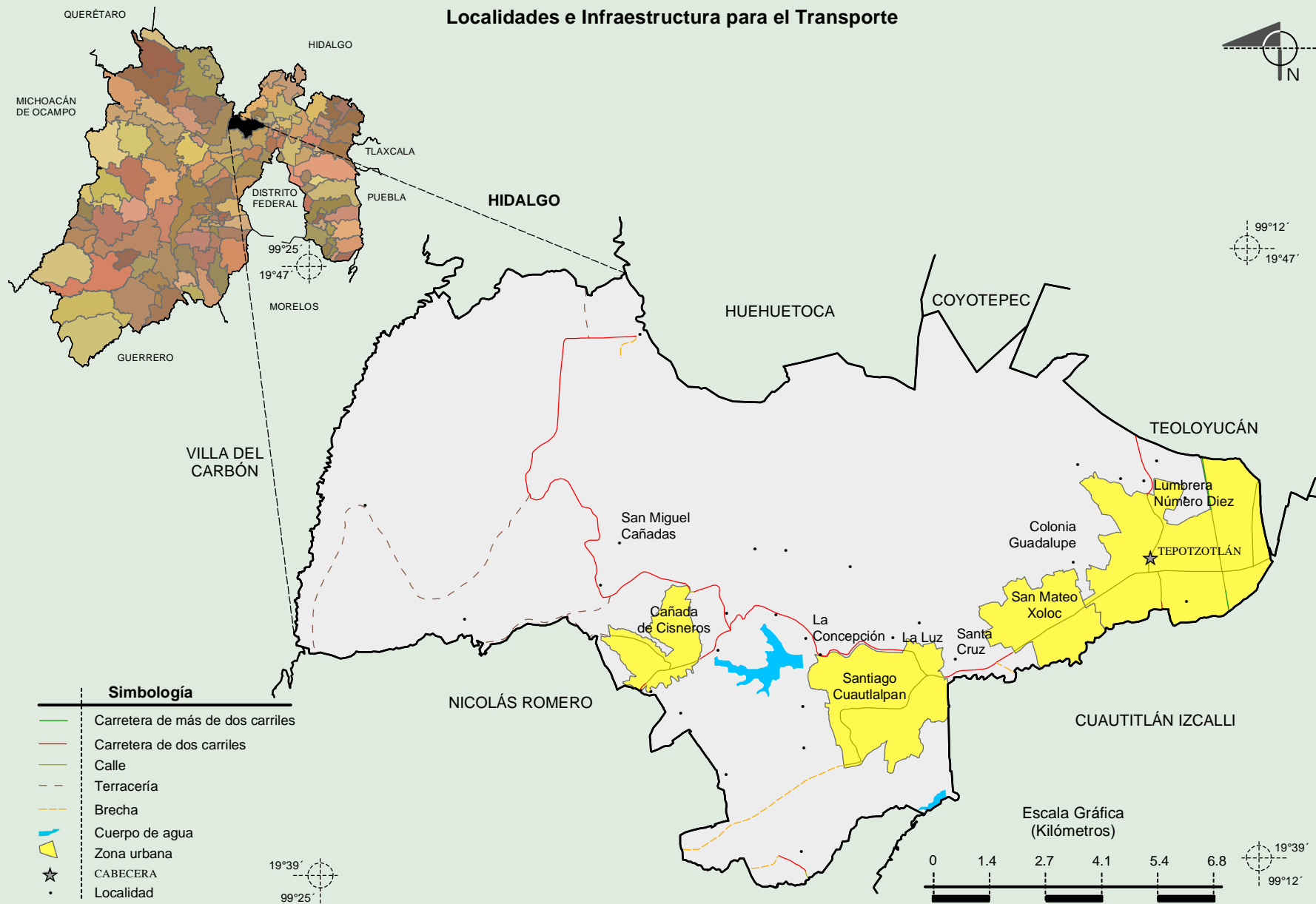
Fuente: http://www3.inegi.org.mx/sistemas/iter/entidad_indicador.aspx?ev=5

| | Artesanías | Gastronomía | Música |
|------------------------|--|---|---|
| Cultura popular | Telares de cintura de la etnia Triqui; se sigue produciendo iconos de pluma, imágenes religiosas de cera y repujado metálico, entre otros. | Las tradicionales quesadillas de cuitlacoche, hongos, flor de calabaza, sesos, flor de maguey y tinga. En temporadas se puede saborear los escamoles, gusanos de maguey; sin faltar la barbacoa y mixiotes, etcétera. | Mariachis, norteros y bandas de viento. |

Fuente: www.e-local.gob.mx/wb2/ELOCAL/EMM_mexico

**Compendio de información geográfica municipal de los Estados Unidos Mexicanos
Tepotzotlán, México**

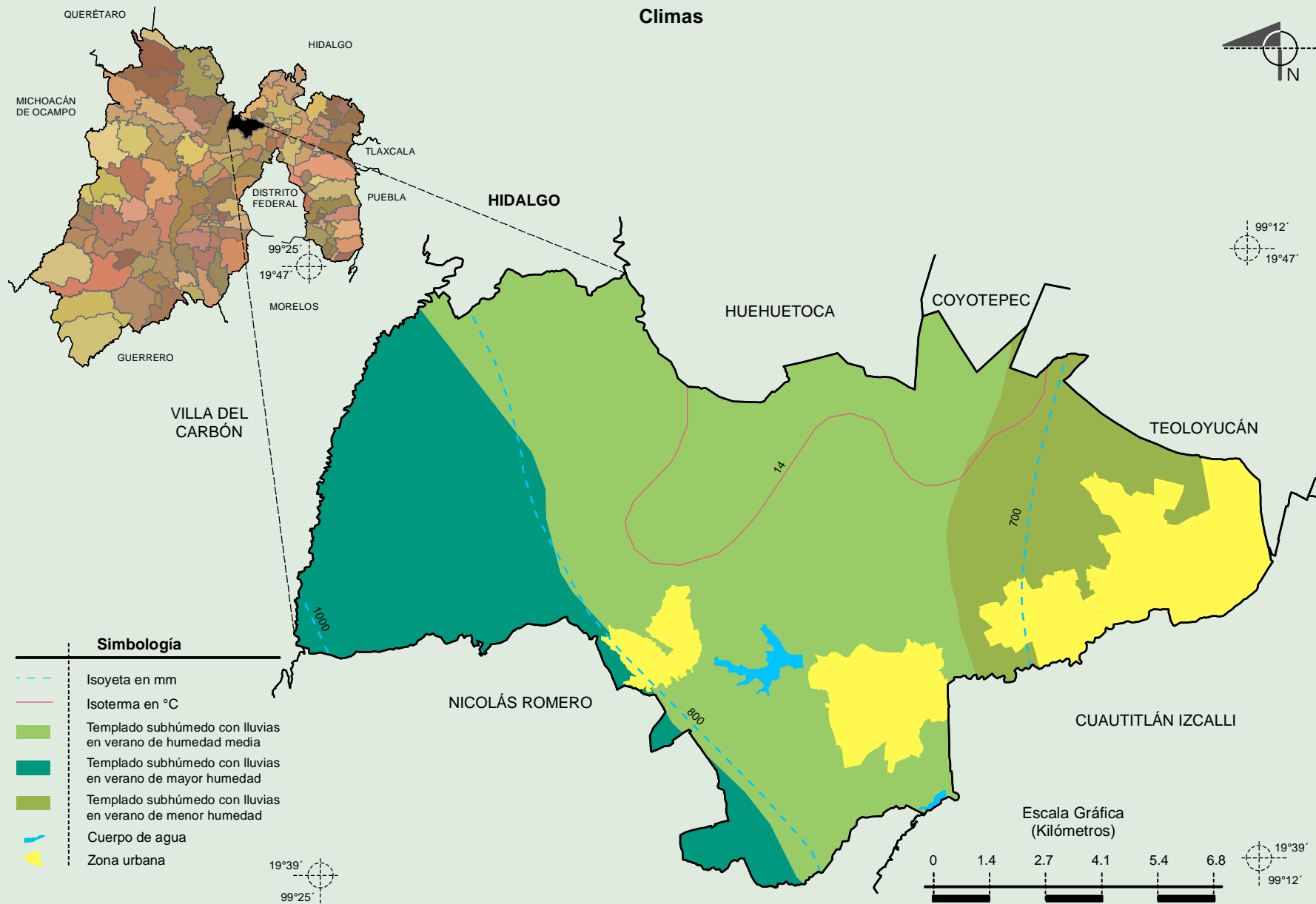
INEGI. Compendio de información geográfica municipal 2010. Tepotzotlán, México. 2010



Fuente: INEGI. *Marco Geoestadístico Municipal 2010, versión 4.3.*
INEGI. Información Topográfica Digital Escala 1:250 000 serie II y III.

Compendio de información geográfica municipal de los Estados Unidos Mexicanos Tepetzotlán, México

INEGI. Compendio de información geográfica municipal 2010. Tepetzotlán, México. 2010

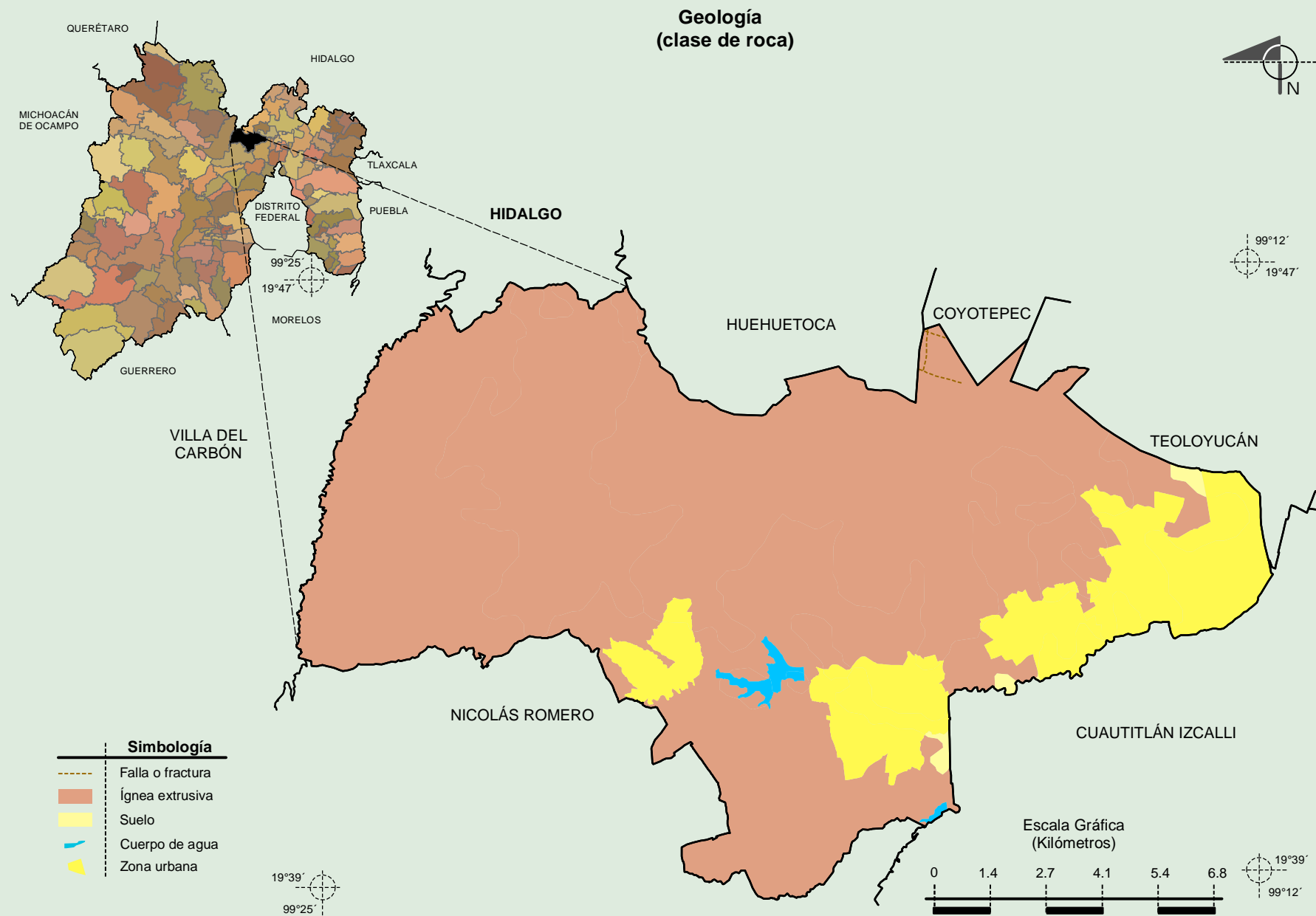


Fuente: INEGI. *Marco Geoestadístico Municipal 2010, versión 4.3.*

INEGI. Continuo Nacional del Conjunto de Datos Geográficos de las Cartas de Climas, Precipitación Total Anual y Temperatura Media Anual 1:1 000 000, serie I.

INEGI. Información Topográfica Digital Escala 1:250 000 serie II.

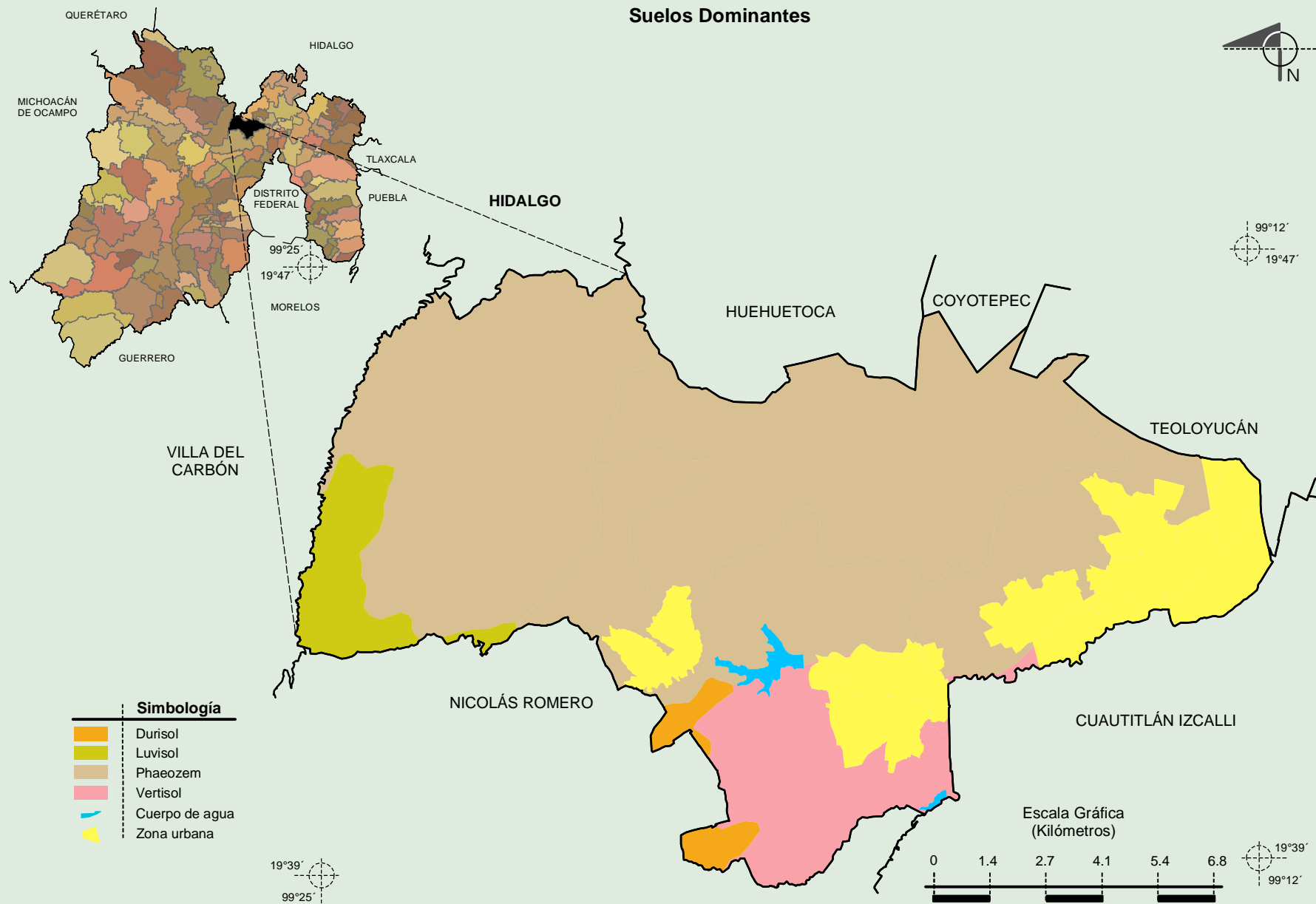
**Compendio de información geográfica municipal de los Estados Unidos Mexicanos
Tepozotlán, México**



Fuente: INEGI. *Marco Geoestadístico Municipal 2010, versión 4.3.*
 INEGI. Continuo Nacional del Conjunto de Datos Geográficos de la Carta Geológica 1:250 000, serie I.
 INEGI. Información Topográfica Digital Escala 1:250 000 serie II.

**Compendio de información geográfica municipal de los Estados Unidos Mexicanos
Tepetzotlán, México**

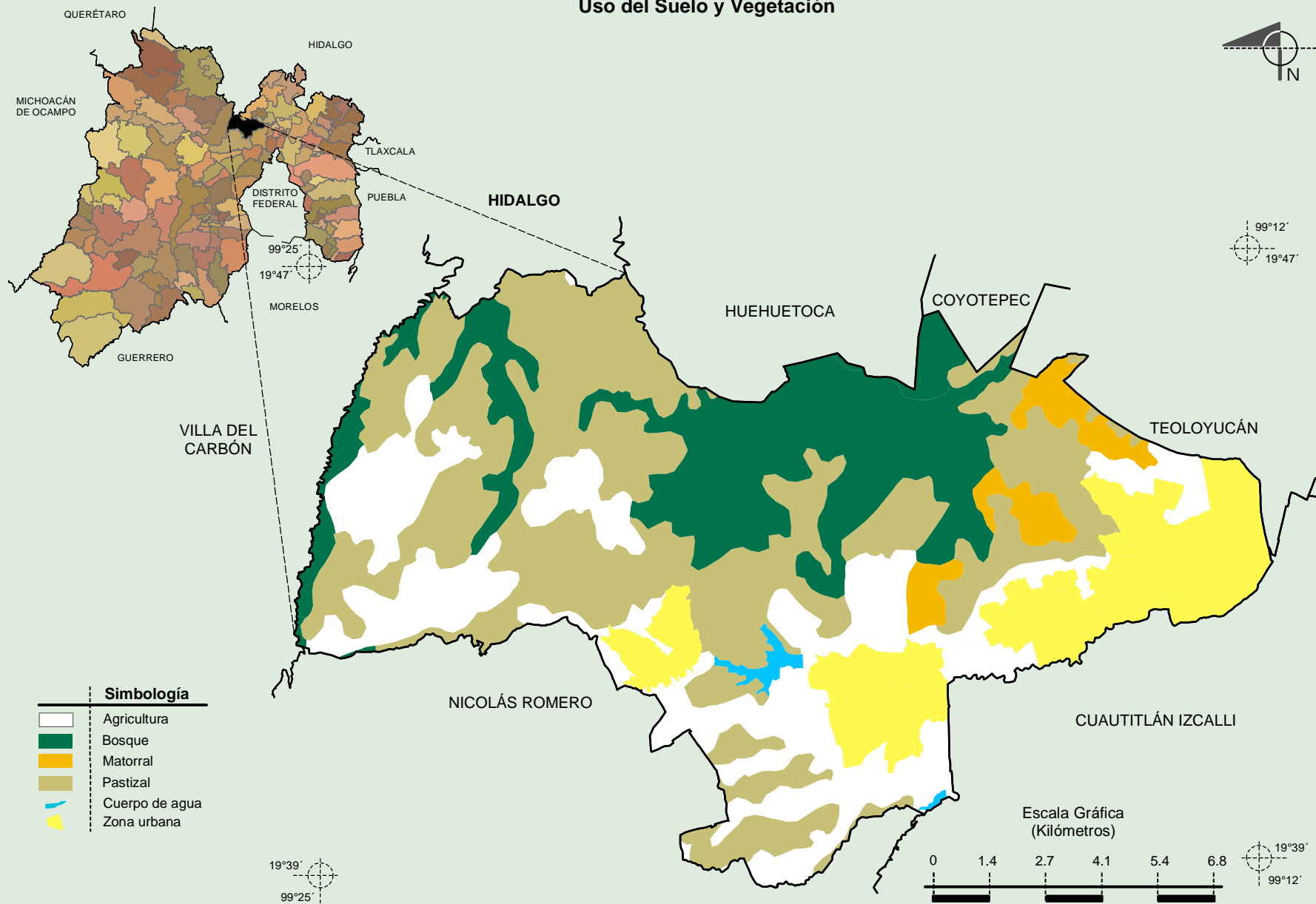
INEGI. Compendio de información geográfica municipal 2010. Tepetzotlán, México. 2010



Fuente: INEGI. *Marco Geoestadístico Municipal 2010, versión 4.3.*
 INEGI. Conjunto de Datos Vectorial Edafológico, Escala 1:250 000, Serie II (Continuo Nacional).
 INEGI. Información Topográfica Digital Escala 1:250 000, serie II.

**Compendio de información geográfica municipal de los Estados Unidos Mexicanos
Tepozotlán, México**

Uso del Suelo y Vegetación



Fuente: INEGI. *Marco Geoestadístico Municipal 2010, versión 4.3.*
 INEGI. Conjunto de Datos Vectoriales de Uso del Suelo y Vegetación Serie III Escala 1:250 000.
 INEGI. Información Topográfica Digital Escala 1:250 000 serie II.