



Compendio de información geográfica municipal 2010

Tequixquiac

México



INSTITUTO NACIONAL
DE ESTADÍSTICA Y GEOGRAFÍA

Compendio de información geográfica municipal de los Estados Unidos Mexicanos Tequixquiac, México clave geoestadística 15096

Ubicación geográfica	Coordenadas y altitud	Colindancias	Otros datos
	Entre los paralelos 19°50' y 19°58' de latitud norte; los meridianos 99°04' y 99°13' de longitud oeste; altitud entre 2 100 y 2 600 m.	Colinda al norte con el Estado de Hidalgo y los municipios de Apaxco y Hueyoxtlá; al este con los municipios de Hueyoxtlá y Zumpango; al sur con los municipios de Zumpango y Huehuetoca; al oeste con el municipio de Huehuetoca y el Estado de Hidalgo.	Ocupa el 0.55% de la superficie del estado. Cuenta con 13 localidades y una población total de 33 907 habitantes. http://mapserver.inegi.org.mx/mgn2k/ ; resultado del censo 2010.

Fisiografía	Provincia	Subprovincia	Sistemas de topoformas
	Eje Neovolcánico (100%)	Lagos y Volcanes de Anáhuac (100%)	Lomerío de tobas (72.77%), Valle de laderas tendidas (26.02%) y Vaso lacustre con lomerío (1.21%)

Clima	Rango de temperatura	Rango de precipitación	Clima
	14 – 16°C	500 – 700 mm	Templado subhúmedo con lluvias en verano de menor humedad (99.65%) y semiseco templado con lluvias en verano (0.35%)

Geología	Periodo	Roca	Sitios de interés
	Neógeno (70.41%), Cuaternario (10.57%) y Cretácico (1.24%)	Ígnea extrusiva: volcanoclástico (58.53%), basalto (11.89%) y brecha volcánica básica (1.92%) Sedimentaria: caliza (1.24%) Suelo: aluvial (8.64%)	No disponible.

Nota: el porcentaje faltante corresponde a Zona Urbana con (17.78%).

Edafología	Suelo dominante
	Phaeozem (33.26%), Durisol (31.29%) y Vertisol (17.67%)

Nota: el porcentaje faltante corresponde a Zona Urbana con (17.78%).

	Región hidrológica	Cuenca	Subcuenca	Corrientes de agua	Cuerpos de agua
Hidrografía	Pánuco (100%)	R. Moctezuma (100%)	R. Salado (80.43%), L. Texcoco y Zumpango (11.92%), R. Cuautitlán (7.48%) y R. El Salto (0.17%)	Perenne: Salado Intermitentes: La Pila, Salado de Hueypoxtla y Treviño	No disponible

Uso del suelo y vegetación	Uso del suelo	Vegetación
	Agricultura (42.31%) y zona urbana (17.78%)	Pastizal (25.48%) y matorral (14.43%)

Uso potencial de la tierra	Agrícola	Pecuario
	Para la agricultura mecanizada continua (64.81%) Para la agricultura manual estacional (17.41%) No apta para la agricultura (17.78%)	Para el desarrollo de praderas cultivadas (64.81%) Para el aprovechamiento de la vegetación natural diferente del pastizal (17.41%) No apta para uso pecuario (17.78%)

Zona urbana	Las zonas urbanas están creciendo sobre suelos y rocas ígneas extrusivas de Cuaternario, en llanuras y valles; sobre áreas donde originalmente había suelos denominados Durisol, Vertisol y Phaeozem; tienen clima templado subhúmedo con lluvias en verano de menor humedad, y están creciendo sobre terrenos previamente ocupados agricultura, pastizales y matorrales.
--------------------	---

Zonas arqueológicas y monumentos históricos	Parroquia de Santiago Apóstol y La Capilla del Calvario.
--	--

Fuente: www.e-local.gob.mx/wb2/ELOCAL/EMM_mexico

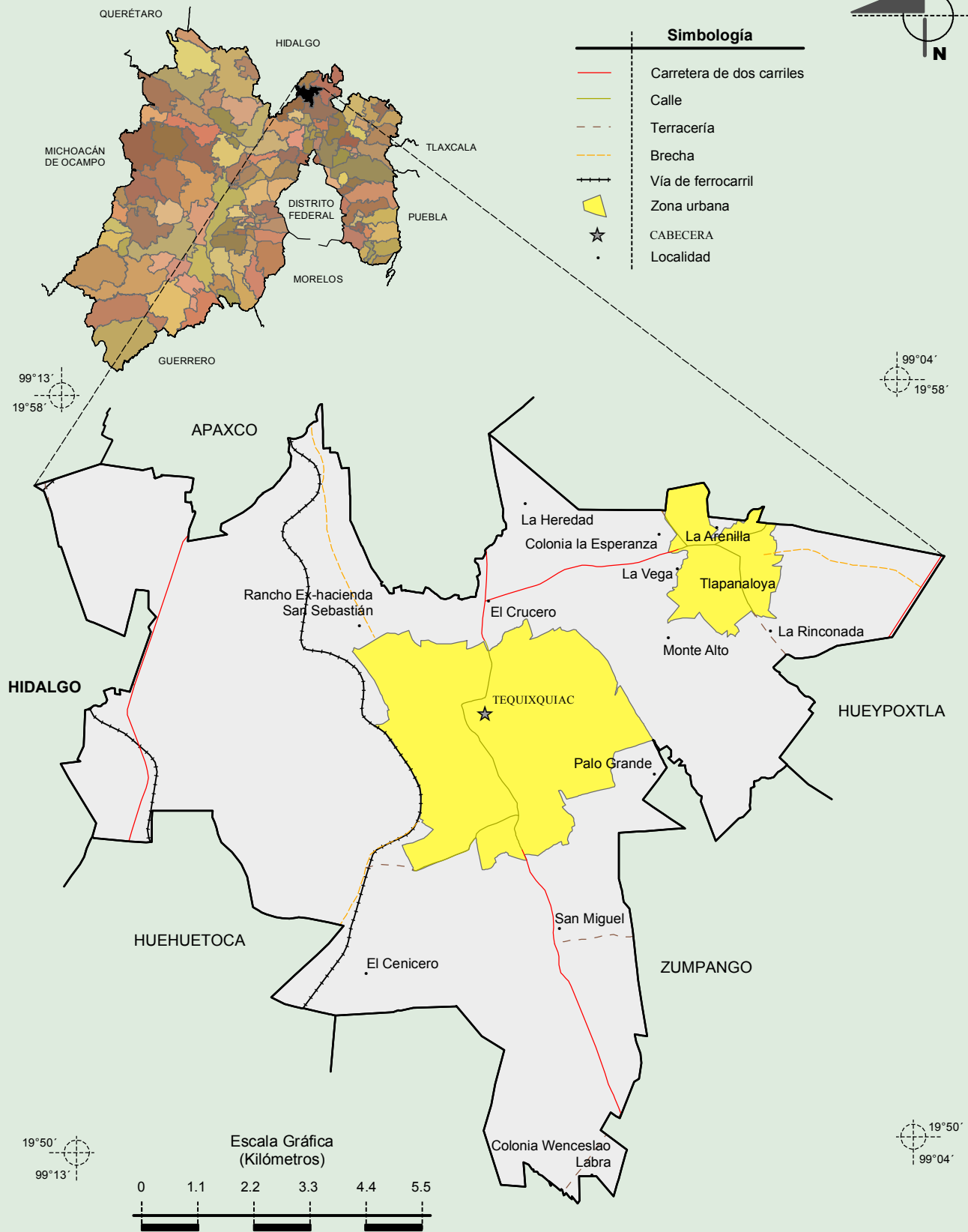
Hablantes de lengua indígena	Dialecto	Número de personas
	Lenguas Mixtecas, Zapotecas, Náhuatl, Otomí, Tlapaneco, Totonaca, Tzeltal y no especificado.	137

Fuente: http://www3.inegi.org.mx/sistemas/iter/entidad_indicador.aspx?ev=5

Cultura popular	Artesanías	Gastronomía	Música
	No disponible	La barbacoa de borrego, las carnitas de cerdo, mil maneras de preparar nopalitas, así como escamoles, chinicuiles y el tradicional mole de guajolote.	Bandas de viento.

Fuente: www.e-local.gob.mx/wb2/ELOCAL/EMM_mexico

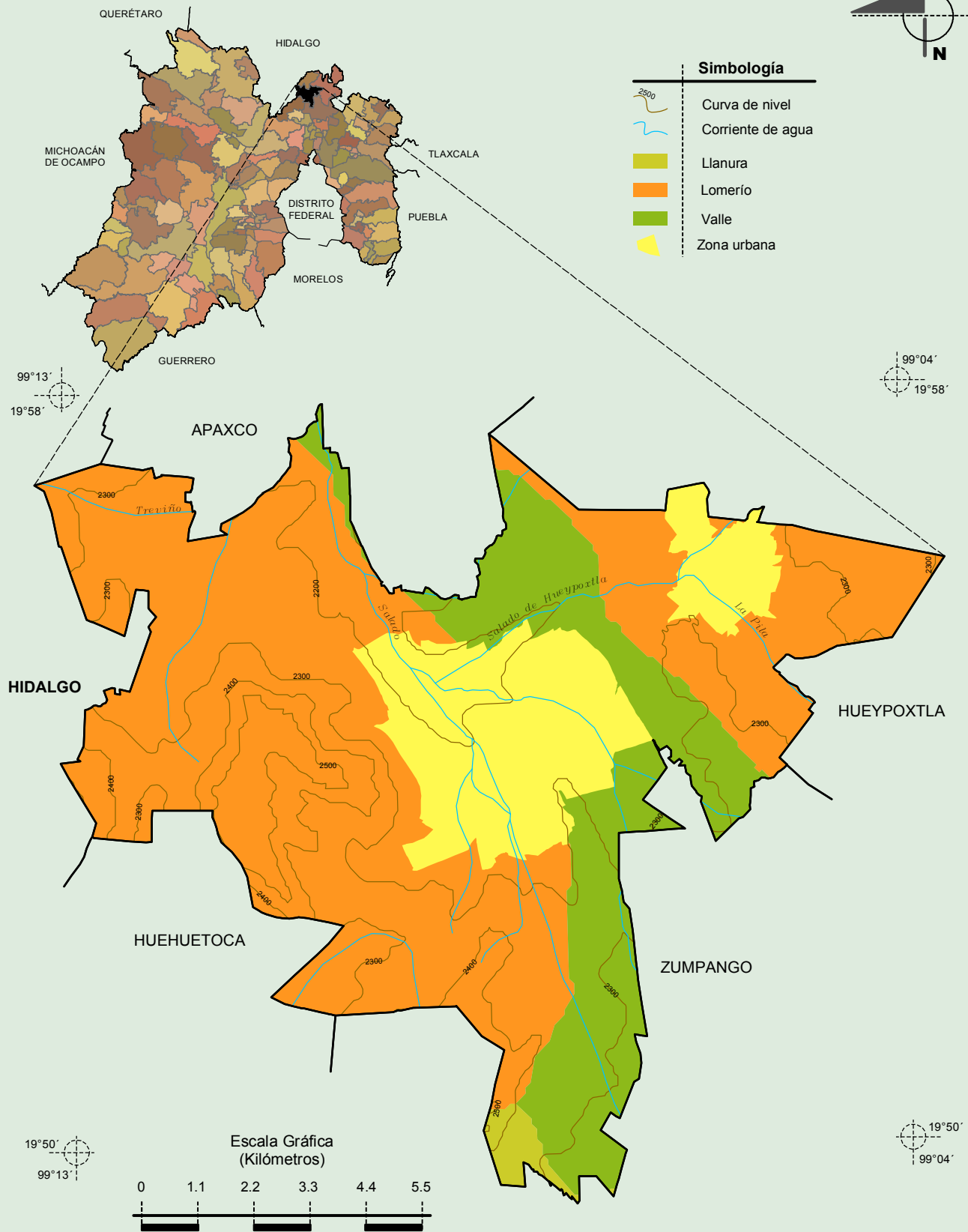
Localidades e Infraestructura para el Transporte



Fuente: INEGI. Marco Geoestadístico Municipal 2010, versión 4.3.
 INEGI. Información Topográfica Digital Escala 1:250 000 serie III.

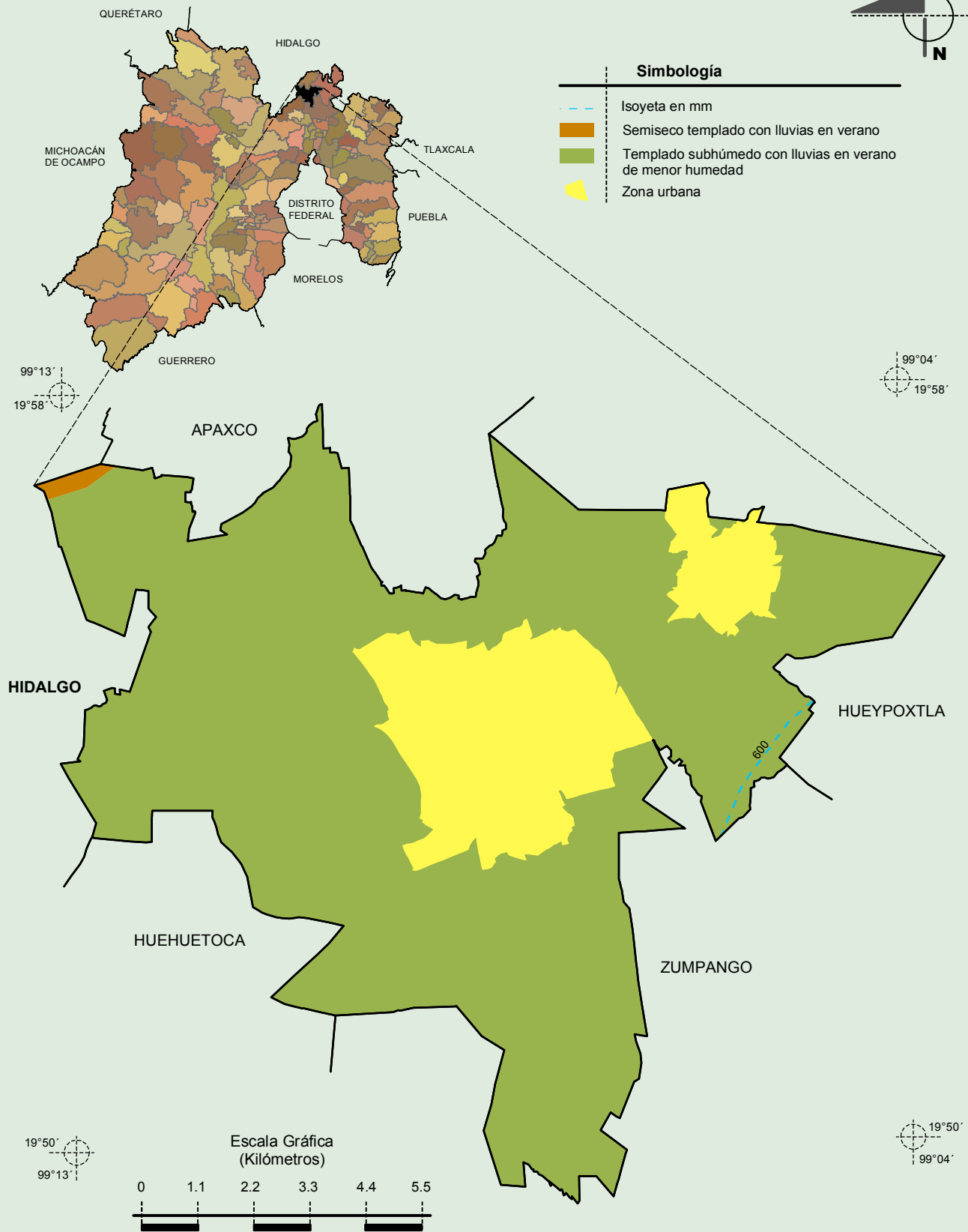
**Compendio de información geográfica municipal de los Estados Unidos Mexicanos
Tequixquiac, México**

Relieve



Fuente: INEGI. *Marco Geoestadístico Municipal 2010, versión 4.3.*
 INEGI. Continuo Nacional del Conjunto de Datos Geográficos de la Carta Fisiográfica 1:1 000 000, serie I.
 INEGI-CONAGUA. 2007. Mapa de la Red Hidrográfica Digital de México escala 1:250 000.
 INEGI. Información Topográfica Digital Escala 1:250 000 serie III.

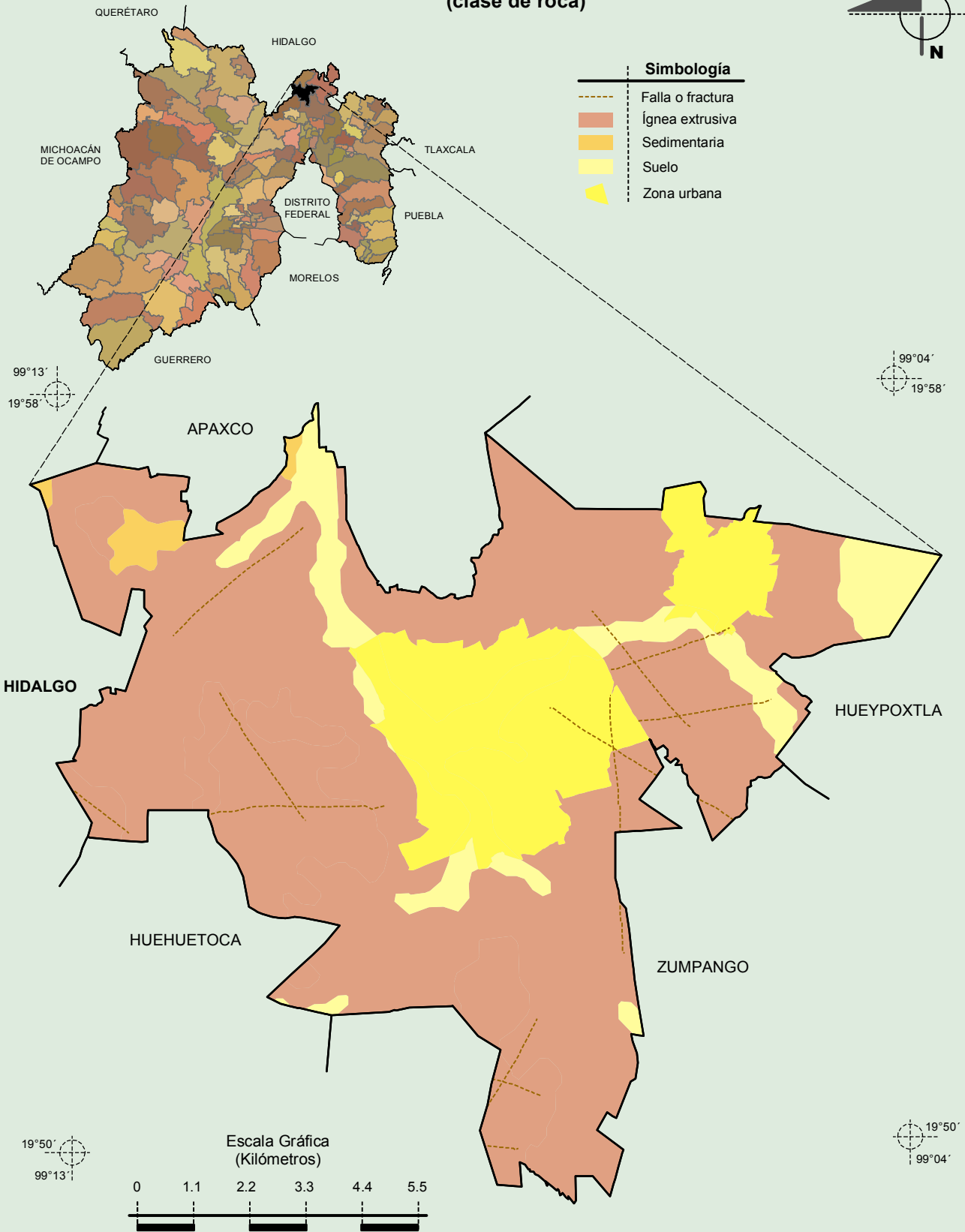
Climas



Fuente: INEGI. *Marco Geoestadístico Municipal 2010, versión 4.3.*
 INEGI. Continuo Nacional del Conjunto de Datos Geográficos de las Cartas de Climas, Precipitación Total Anual y Temperatura Media Anual 1:1 000 000, serie I.

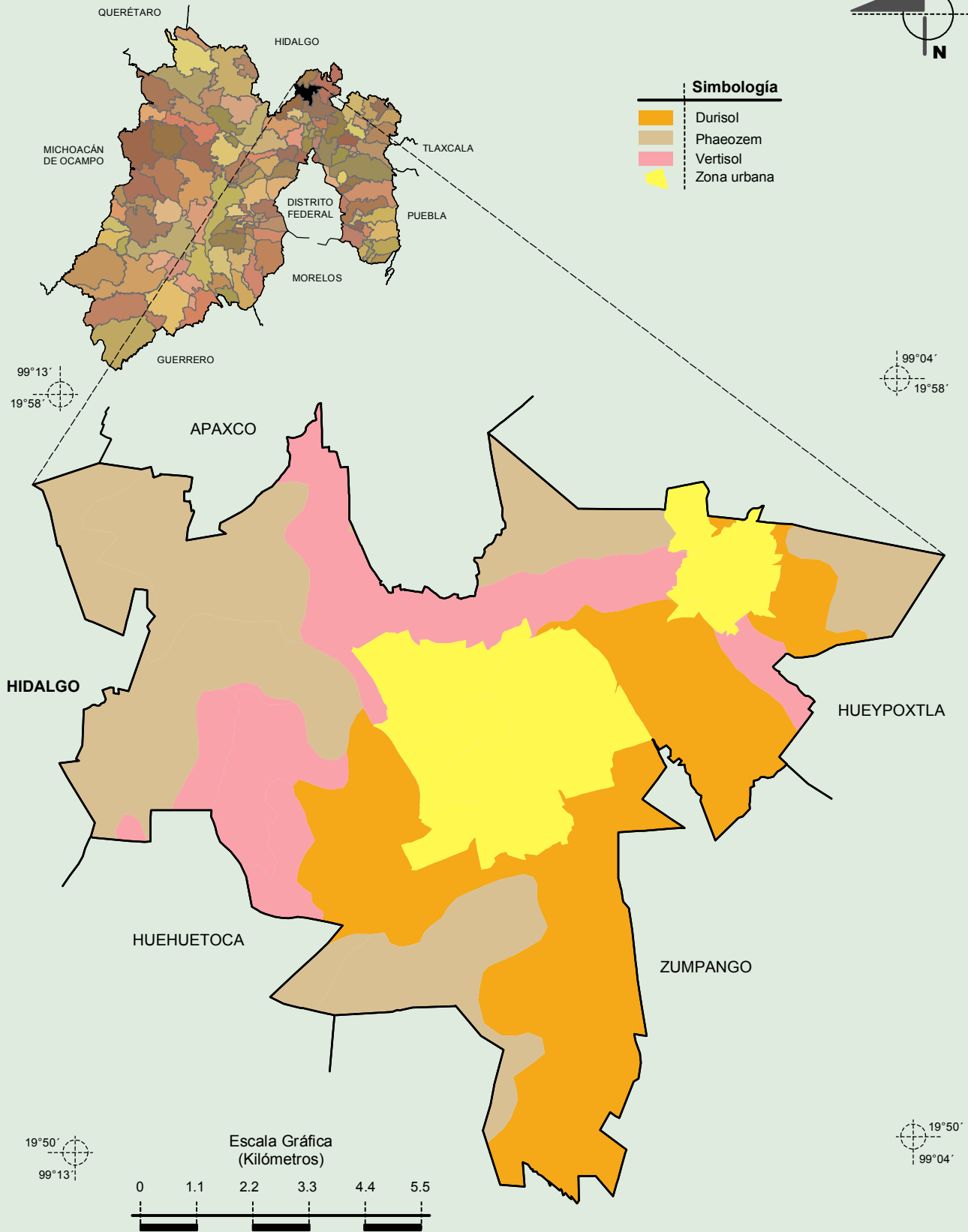
**Compendio de información geográfica municipal de los Estados Unidos Mexicanos
Tequixquiac, México**

**Geología
(clase de roca)**



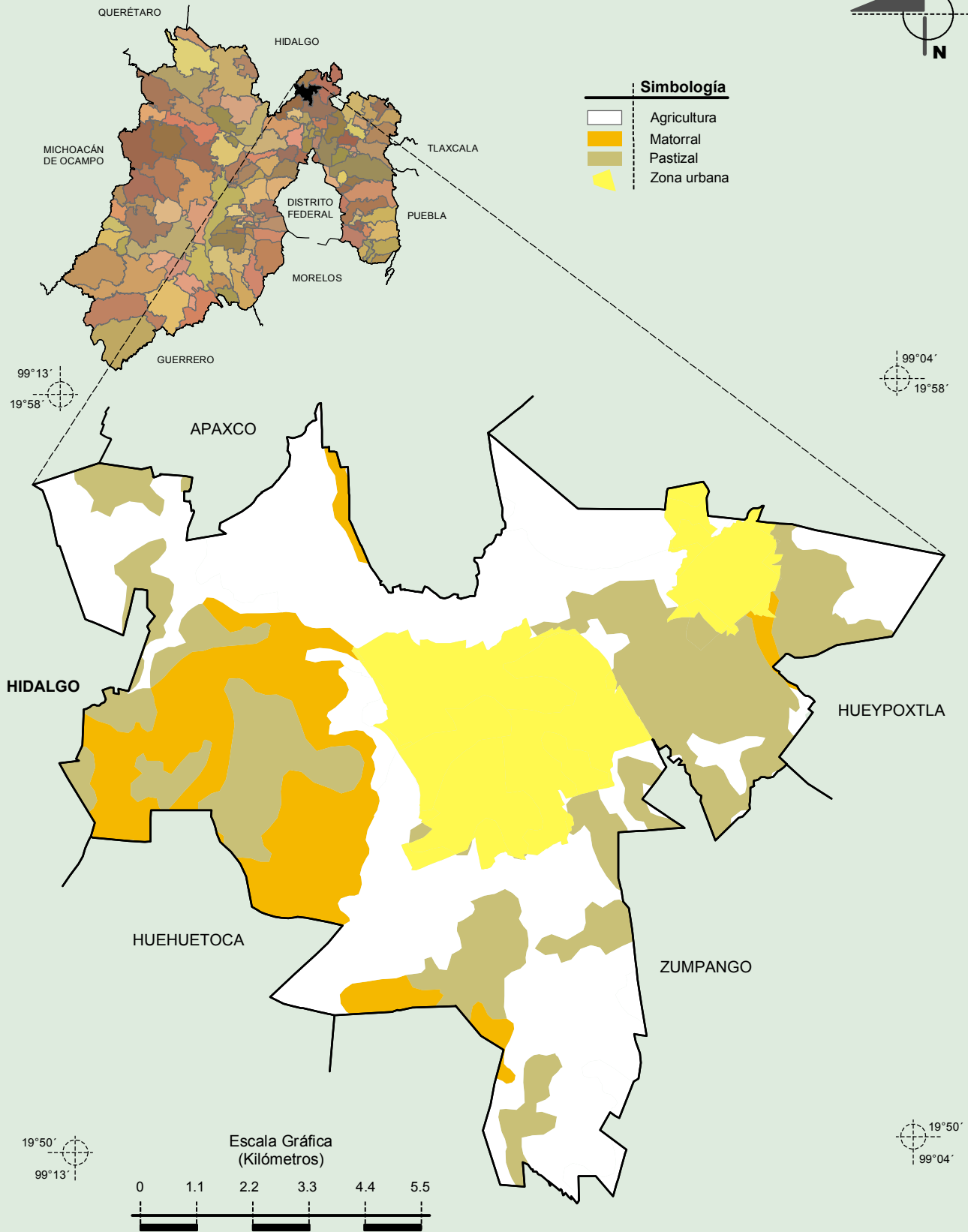
Fuente: INEGI. *Marco Geoestadístico Municipal 2010, versión 4.3.*
INEGI. Continuo Nacional del Conjunto de Datos Geográficos de la Carta Geológica 1:250 000, serie I.

Suelos Dominantes



Fuente: INEGI. *Marco Geoestadístico Municipal 2010, versión 4.3.*
INEGI. Conjunto de Datos Vectorial Edafológico, Escala 1:250 000, Serie II (Continuo Nacional).

Uso del Suelo y Vegetación



Fuente: INEGI. *Marco Geoestadístico Municipal 2010, versión 4.3.*

INEGI. Conjunto de Datos Vectoriales de Uso del Suelo y Vegetación Serie III Escala 1:250 000.