



Compendio de información geográfica municipal 2010

Texcoco

México



INSTITUTO NACIONAL
DE ESTADÍSTICA Y GEOGRAFÍA

**Compendio de información geográfica municipal de los
Estados Unidos Mexicanos
Texcoco, México
clave geoestadística 15099**

	Coordenadas y altitud	Colindancias	Otros datos
Ubicación geográfica	Entre los paralelos 19°24' y 19°33' de latitud norte; los meridianos 98°38' y 99°02' y de longitud oeste; altitud entre 2 200 y 4 200 m.	Colinda al norte con los municipios de Atenco, Chiconcuac, Chiautla, Papalotla y Tepetlaoxtoc; al este con el municipio de Tepetlaoxtoc y los Estados de Tlaxcala y Puebla; al sur con el Estado de Puebla y los municipios de Ixtapaluca, Chicoloapan, Chimalhuacán y Nezahualcóyotl; al oeste con los municipios de Nezahualcóyotl, Ecatepec de Morelos y Atenco.	Ocupa el 1.94% de la superficie del estado. Cuenta con 70 localidades y una población total de 235 151 habitantes. http://mapserver.inegi.org.mx/mgn2k/ ; resultado del censo 2010.

	Provincia	Subprovincia	Sistemas de topoformas
Fisiografía	Eje Neovolcánico (100%)	Lagos y Volcanes de Anáhuac (100%)	Sierra volcánica con estrato volcanes o estrato volcanes aislados (38.94%), Lomerío de basalto (19.57%), Vaso lacustre con lomerío salino (15.4%), Vaso lacustre con lomerío (10.05%), Vaso lacustre inundable y salino (8.78%) y Vaso lacustre salino (7.26%)

	Rango de temperatura	Rango de precipitación	Clima
Clima	6 – 18°C	500 – 1 100 mm	Semifrío subhúmedo con lluvias en verano, de humedad media (28.93%), templado subhúmedo con lluvias en verano, de mayor humedad (24.55%), semiseco con lluvias en verano (22.69%), templado subhúmedo con lluvias en verano, de humedad media (16.57%) y templado subhúmedo con lluvias en verano, de mayor humedad (7.26%)

	Periodo	Roca	Sitios de interés
Geología	Neógeno (55.87%) y Cuaternario (22.95%)	Ígnea extrusiva: andesita (33.48%), toba básica-brecha volcánica básica (0.52%), toba básica (0.3%) y basalto-brecha volcánica básica (0.14%) Sedimentaria: brecha sedimentaria (22.39%) Suelo: lacustre (19.12%) y aluvial (2.87%)	Banco de material: agregados

Nota: el porcentaje faltante corresponde a Zona Urbana con (18.54%) y Cuerpos de Agua con (2.64%).

Edafología	Suelo dominante
	Phaeozem (27.08%), Andosol (21.44%), Solonchak (11.73%), Vertisol (10.46%), Cambisol (7.83%) y Umbrisol (0.28%)

Nota: el porcentaje faltante corresponde a Zona Urbana con (18.54%) y Cuerpos de Agua con (2.64%).

	Región hidrológica	Cuenca	Subcuenca	Corrientes de agua	Cuerpos de agua
Hidrografía	Pánuco (93.75%) y Balsas (6.25%)	R. Moctezuma (93.75%) y R. Atoyac (6.25%)	L. Texcoco y Zumpango (92.83%), R. Atoyac - San Martín Texmelucan (6.25%) y L. Tochac y Tecocomulco (0.92%)	Intermitentes: Aculco, Atla, Coatlinchan, El Manzano, Hueyapa, Arroyo las Majadas, Maxatla y Palmilla	Perennes (2.64%): Laguna Churubusco y Laguna Nabor Carrillo

Uso del suelo y vegetación	Uso del suelo	Vegetación
	Agricultura (27.56%) y zona urbana (18.54%)	Bosque (30.69%), pastizal (14.61%), sin vegetación aparente (5.53%) y matorral (0.43%)

Nota: el porcentaje faltante corresponde a Cuerpos de Agua con (2.64%).

Uso potencial de la tierra	Agrícola	Pecuario
	Para la agricultura mecanizada continua (20.93%) Para la agricultura de tracción animal continua (11%) Para la agricultura manual continua (28.95%) Para la agricultura manual estacional (1.74%) No apta para la agricultura (37.38%)	Para el desarrollo de praderas cultivadas (21.07%) Para el aprovechamiento de la vegetación natural diferente del pastizal (24%) Para el aprovechamiento de la vegetación natural únicamente por el ganado caprino (7.83%) No apta para uso pecuario (47.1%)

Zona urbana	Las zonas urbanas están creciendo sobre suelos del Cuaternario, rocas sedimentarias y rocas ígneas extrusivas del Neógeno; en llanuras, lomeríos y sierras; sobre áreas donde originalmente había suelos denominados Solonchak, Vertisol y Phaeozem; tienen clima semiseco con lluvias en verano, templado subhúmedo con lluvias en verano, de mayor humedad, templado subhúmedo con lluvias en verano, de humedad media, y templado subhúmedo con lluvias en verano, de mayor humedad, y están creciendo sobre terrenos previamente ocupados por agricultura, matorrales, pastizales y bosques.
--------------------	--

Zonas arqueológicas y monumentos históricos	Catedral de Texcoco y zona Arqueológica de Texcitzingo.
--	---

Fuente: www.edomexico.gob.mx/turismo/esp/index.html

Hablantes de lengua indígena	Dialecto	Número de personas
	Aguacateco, Amuzgo, Chatino, Chocho, Chol, Chontal, Chontal de Oaxaca, Chontal de Tabasco, Cora, Cuicateco, Huasteco, Huave, Jacalteco, Kanjobal, Lenguas Chinantecas, Mixtecas, Zapotecas, Mame, Maya, Mayo, Mazahua, Mazateco, Mixe, Náhuatl, Ocuilteco, Otomí, Popoloca, Popoluca, Purépecha, Tarahumara, Tepehua, Tlapaneco, Tojolabal, Totonaca, Triqui, Tzeltal, Tzotzil, Zoque, otras lenguas indígenas de América, otras lenguas indígenas de México y no especificado.	4 614

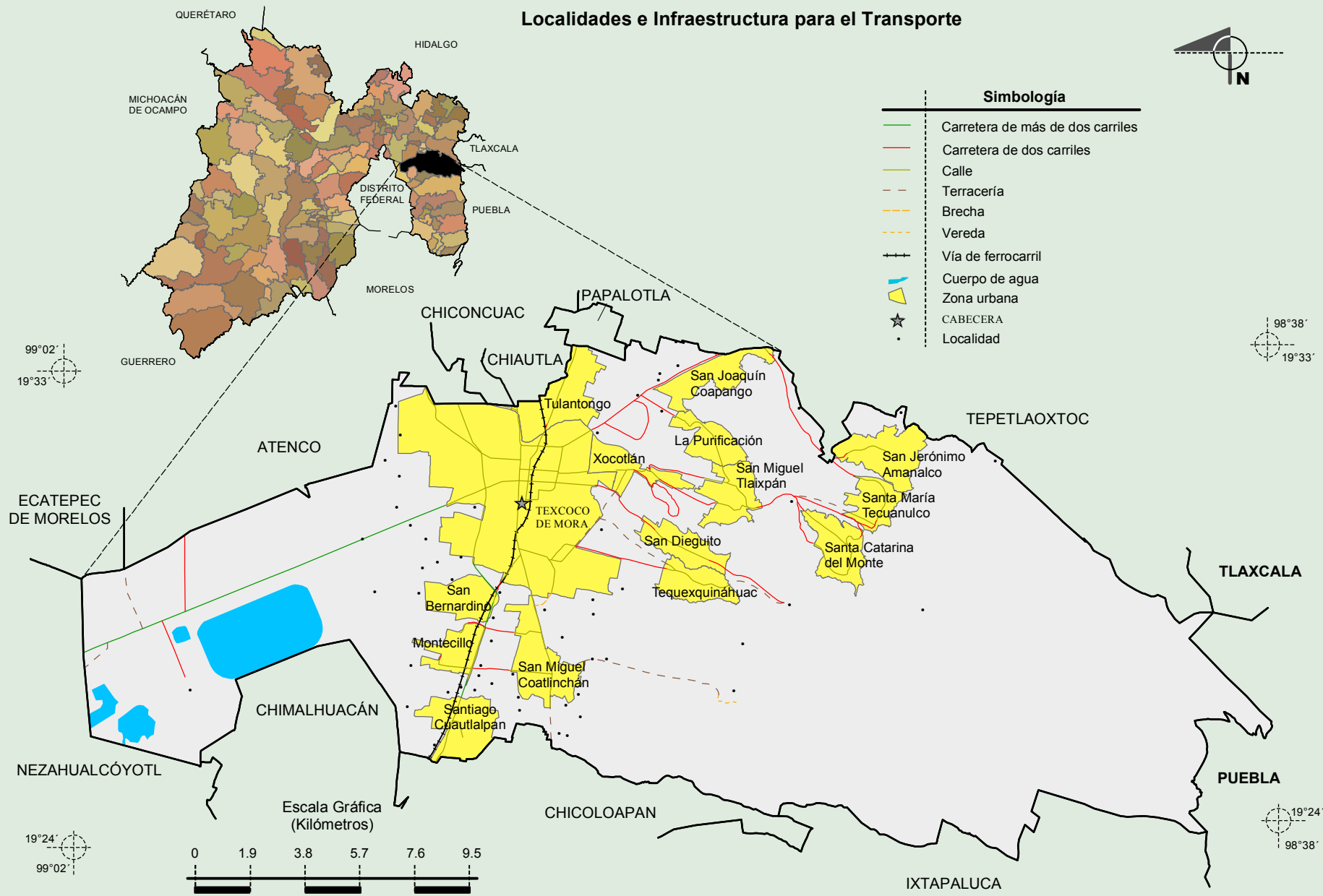
Fuente: http://www3.inegi.org.mx/sistemas/iter/entidad_indicador.aspx?ev=5

Cultura popular	Artesanías	Gastronomía	Música
	Vidrio soplado y la reproducción de vasijas de barro de tipo prehispánico.	Barbacoa, carnitas, pescaditos, acociles y ahuatle.	Corridos.

Fuente: www.edomexico.gob.mx/turismo/esp/index.html
www.e-local.gob.mx/wb2/ELOCAL/EMM_mexico

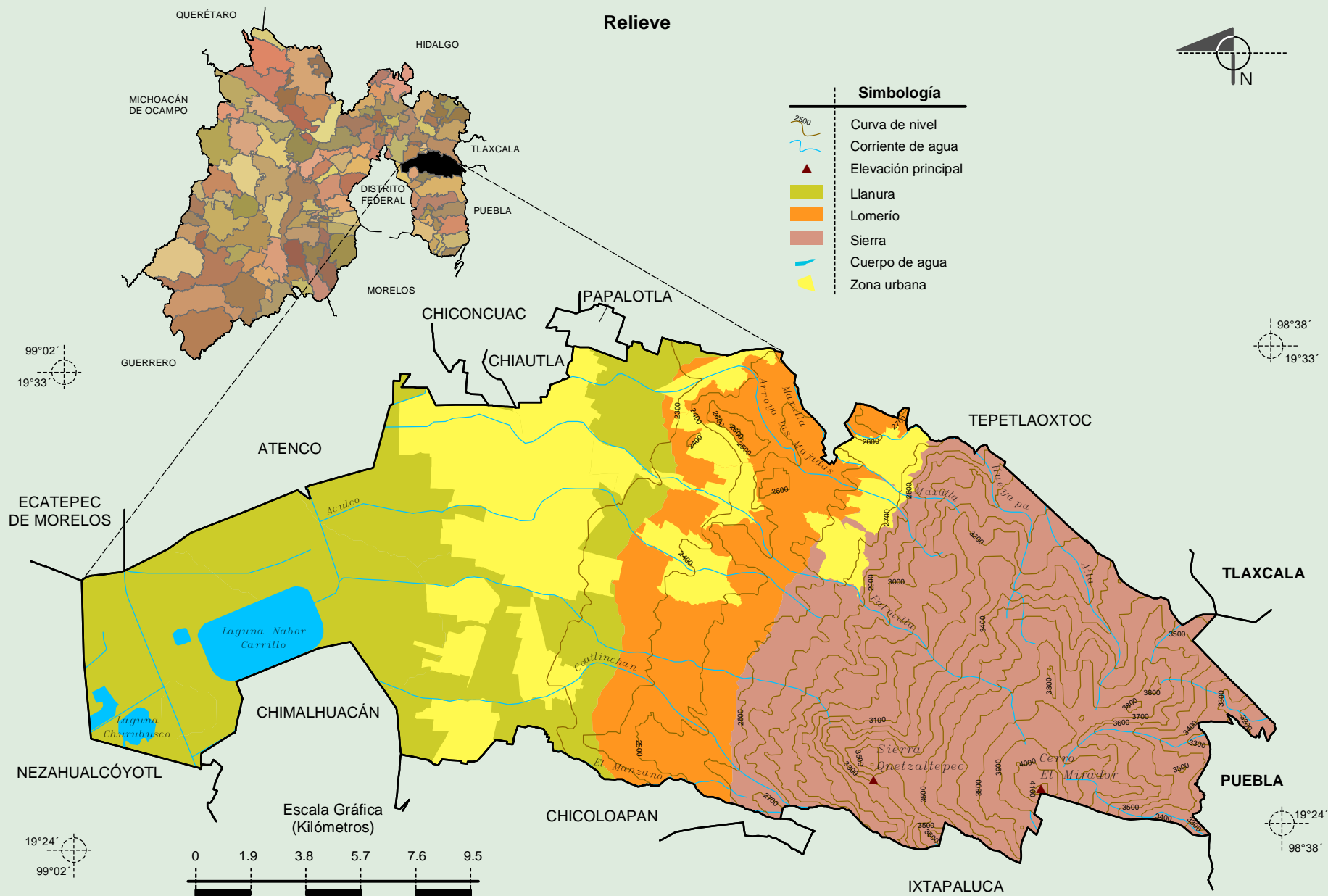
**Compendio de información geográfica municipal de los Estados Unidos Mexicanos
Texcoco, México**

INEGI. Compendio de información geográfica municipal 2010. Texcoco, México. 2010



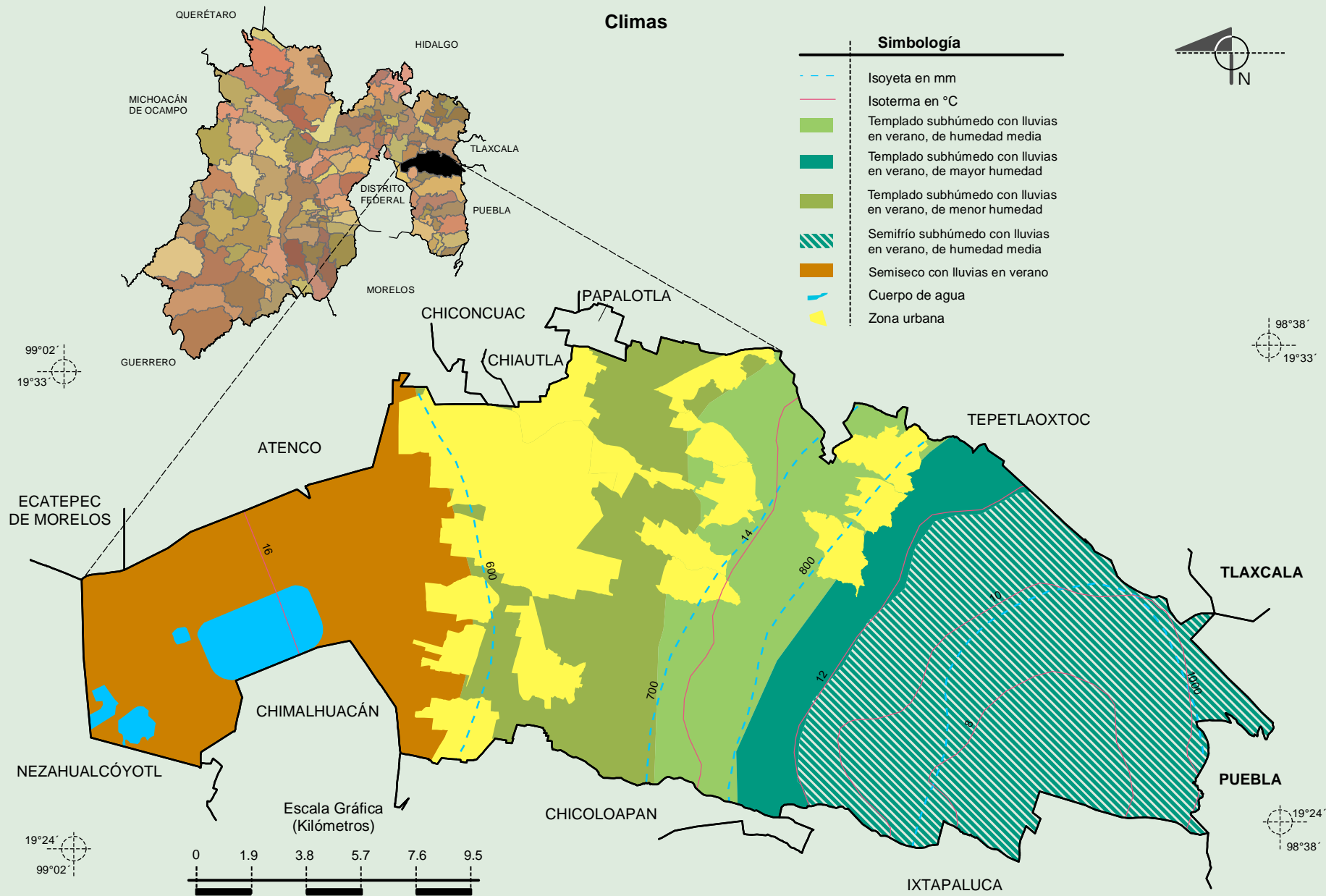
Fuente: INEGI. Marco Geoestadístico Municipal 2010, versión 4.3.
INEGI. Información Topográfica Digital Escala 1:250 000 serie II y III.

**Compendio de información geográfica municipal de los Estados Unidos Mexicanos
Texcoco, México**



Fuente: INEGI. Marco Geoestadístico Municipal 2010, versión 4.3.
 INEGI. Continuo Nacional del Conjunto de Datos Geográficos de la Carta Fisiográfica 1:1 000 000, serie I.
 INEGI-CONAGUA. 2007. Mapa de la Red Hidrográfica Digital de México escala 1:250 000.
 INEGI. Información Topográfica Digital Escala 1:250 000 serie II y III.

**Compendio de información geográfica municipal de los Estados Unidos Mexicanos
Texcoco, México**

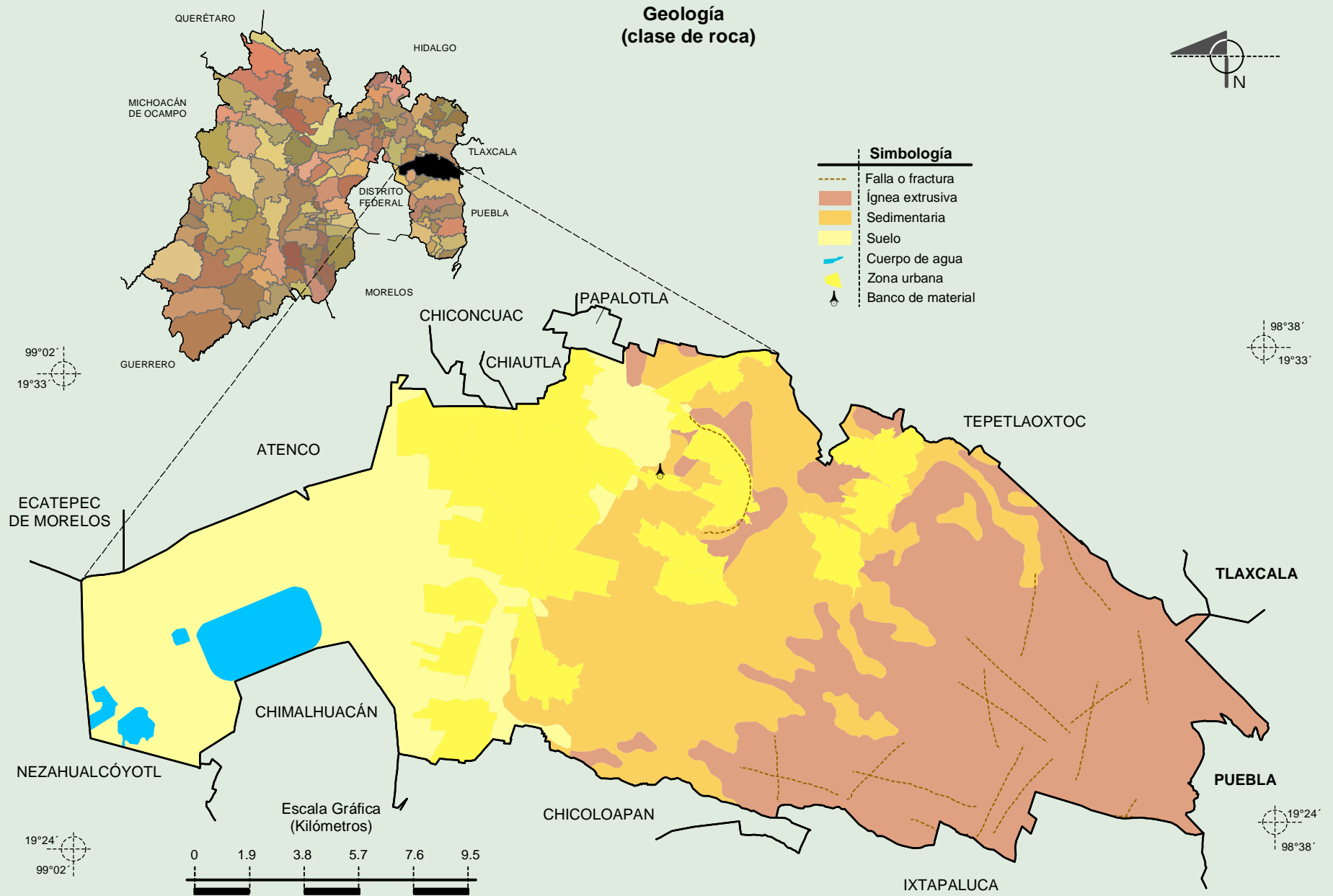


Fuente: INEGI. *Marco Geoestadístico Municipal 2010, versión 4.3.*

INEGI. Continuo Nacional del Conjunto de Datos Geográficos de las Cartas de Climas, Precipitación Total Anual y Temperatura Media Anual 1:1 000 000, serie I.

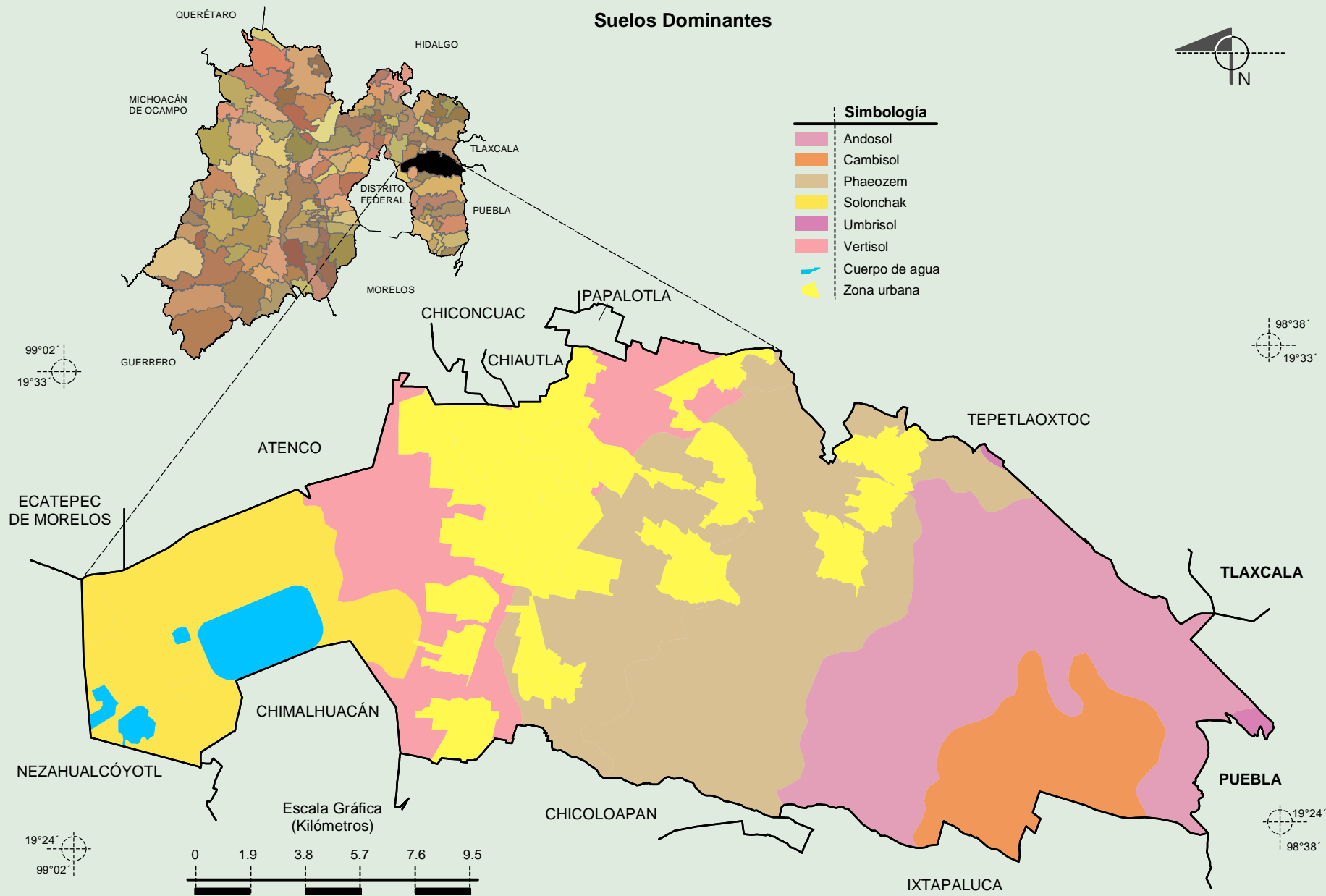
INEGI. Información Topográfica Digital Escala 1:250 000 serie II.

**Compendio de información geográfica municipal de los Estados Unidos Mexicanos
Texcoco, México**



Fuente: INEGI. *Marco Geoestadístico Municipal 2010, versión 4.3.*
 INEGI. Continuo Nacional del Conjunto de Datos Geográficos de la Carta Geológica 1:250 000, serie I.
 INEGI. Información Topográfica Digital Escala 1:250 000 serie II.

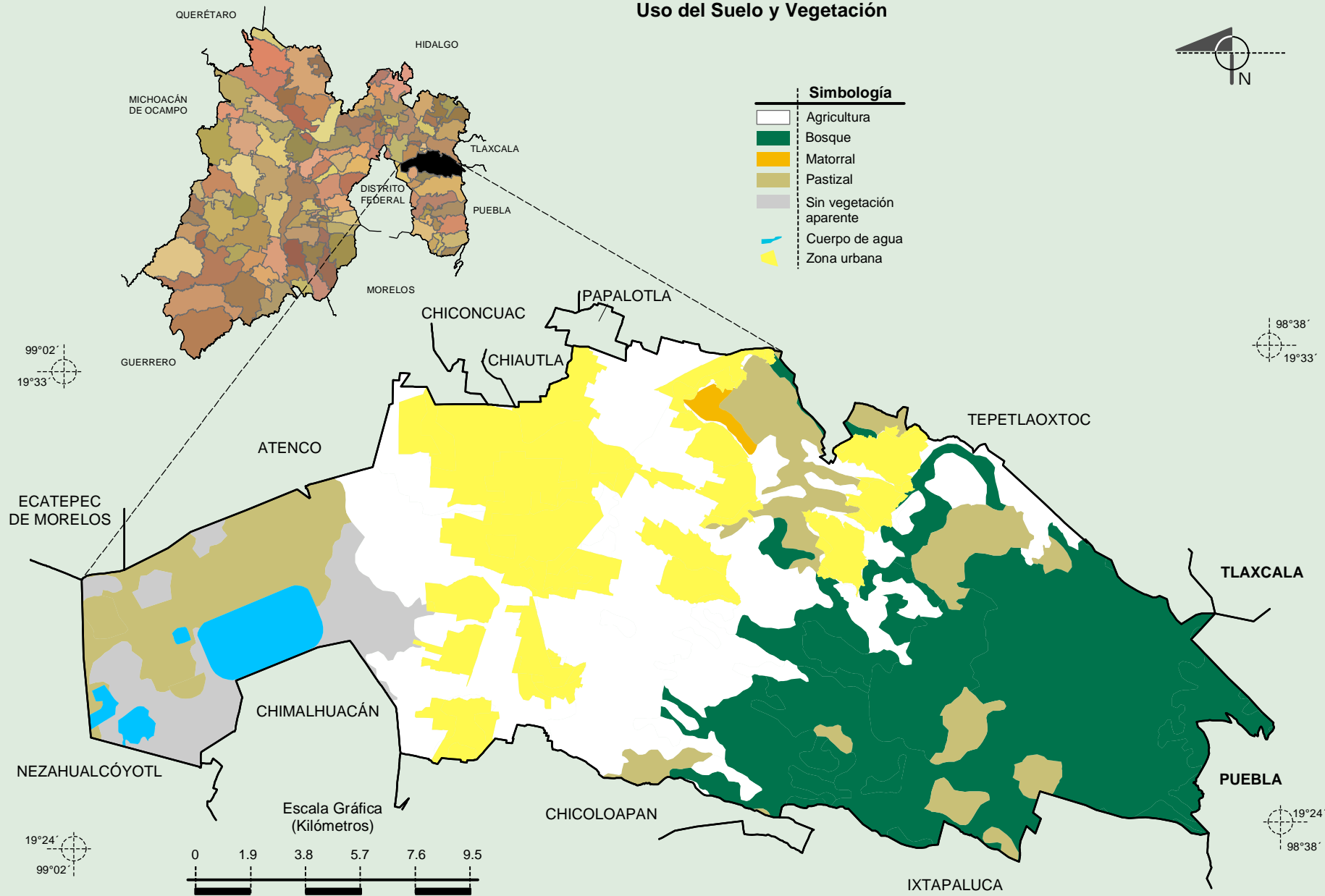
**Compendio de información geográfica municipal de los Estados Unidos Mexicanos
Texcoco, México**



Fuente: INEGI. *Marco Geoestadístico Municipal 2010, versión 4.3.*
 INEGI. Conjunto de Datos Vectorial Edafológico, Escala 1:250 000, Serie II (Continuo Nacional).
 INEGI. Información Topográfica Digital Escala 1:250 000, serie II.

**Compendio de información geográfica municipal de los Estados Unidos Mexicanos
Texcoco, México**

Uso del Suelo y Vegetación



Fuente: INEGI. *Marco Geoestadístico Municipal 2010, versión 4.3.*
 INEGI. *Conjunto de Datos Vectoriales de Uso del Suelo y Vegetación Serie III Escala 1:250 000.*
 INEGI. *Información Topográfica Digital Escala 1:250 000 serie II.*