



Compendio de información geográfica municipal 2010

Timilpan

México



INSTITUTO NACIONAL
DE ESTADÍSTICA Y GEOGRAFÍA

Compendio de información geográfica municipal de los Estados Unidos Mexicanos Timilpan, México clave geoestadística 15102

Ubicación geográfica	Coordenadas y altitud	Colindancias	Otros datos
	Entre los paralelos 19°47' y 20°03' de latitud norte; los meridianos 99°39' y 99°48' de longitud oeste; altitud entre 2 600 y 3 300 m.	Colinda al norte con los municipios de Acambay, Aculco y Jilotepec; al este con los municipios de Jilotepec y Chapa de Mota; al sur con el municipio de Morelos; al oeste con los municipios de Morelos y Acambay.	Ocupa el 0.77% de la superficie del estado. Cuenta con 27 localidades y una población total de 15 391 habitantes http://mapserver.inegi.org.mx/mgn2k/ ; resultado del censo 2010.

Fisiografía	Provincia	Subprovincia	Sistemas de topoformas
	Eje Neovolcánico (100%)	Llanuras y Sierras de Querétaro e Hidalgo (62.06%), Lagos y Volcanes de Anáhuac (37.94%)	Vaso lacustre con lomerío (58.48%), Lomerío de tobas (30.03%), Sierra compleja (7.91%) y Lomerío de basalto (3.58%)

Clima	Rango de temperatura	Rango de precipitación	Clima
	10 – 14°C	700 – 1 200 mm	Semifrio subhúmedo con lluvias en verano, de mayor humedad (96.69%) y templado subhúmedo con lluvias en verano de mayor humedad (3.31%)

Geología	Periodo	Roca	Sitios de interés
	Neógeno (66.94%) y Cuaternario (13.15%)	Ígnea extrusiva: volcanoclástico (33.22%), andesita (31.8%), basalto (1.9%) y brecha volcánica básica (0.31%) Suelo: aluvial (12.86%)	No disponible

Nota: el porcentaje faltante corresponde a Zona Urbana con (0.58%) y Cuerpos de Agua con (19.33%).

Edafología	Suelo dominante
	Phaeozem (35.97%), Planosol (28.06%), Leptosol (8%), Luvisol (5.21%) y Vertisol (2.85%)

Nota: el porcentaje faltante corresponde a Zona Urbana con (0.58%) y Cuerpos de Agua con (19.33%).

Hidrografía	Región hidrológica	Cuenca	Subcuenca	Corrientes de agua	Cuerpos de agua
	Pánuco (85.4%) y Lerma – Santiago (14.6%)	R. Moctezuma (85.4%) y R. Lerma – Toluca (14.6%)	R. Arroyo Zarco (81.85%), R. Oztolotepec - R. Atlacomulco (13.27%), R. Tlautla (3.55%) y R. Sila (1.33%)	Intermitentes: El Arroyo Tejocote, El Salto, Lobos, Los Álamos, Majuay, Quitate, San Marcos Tlaxalpan y Zarco	Perenne (19.33%): Laguna Huapango Intermitentes:

Uso del suelo y vegetación	Uso del suelo	Vegetación
	Agricultura (52.5%) y zona urbana (0.58%)	Bosque (22.89%) y pastizal (4.7%)

Nota: el porcentaje faltante corresponde a Cuerpos de Agua con (19.33%).

Uso potencial de la tierra	Agrícola	Pecuario
	Para la agricultura mecanizada continua (40.92%) Para la agricultura manual continua (38.35%) Para la agricultura manual estacional (0.82%) No apta para la agricultura (19.91%)	Para el desarrollo de praderas cultivadas (40.92%) Para el aprovechamiento de la vegetación natural únicamente por el ganado caprino (0.82%) No apta para uso pecuario (58.26%)

Zona urbana	
	La zona urbana está creciendo sobre suelos y rocas ígneas extrusivas del Cuaternario; en llanuras y lomeríos; sobre áreas donde originalmente había suelos denominados Luvisol, Phaeozem y Planosol; tiene clima templado subhúmedo con lluvias en verano, de mayor humedad, y está creciendo sobre terrenos previamente ocupados por agricultura.

Zonas arqueológicas y monumentos históricos	
	Capilla de la ex hacienda de Huapango e iglesia de San Andrés Apóstol.

Fuente: www.e-local.gob.mx/wb2/ELOCAL/EMM_mexico

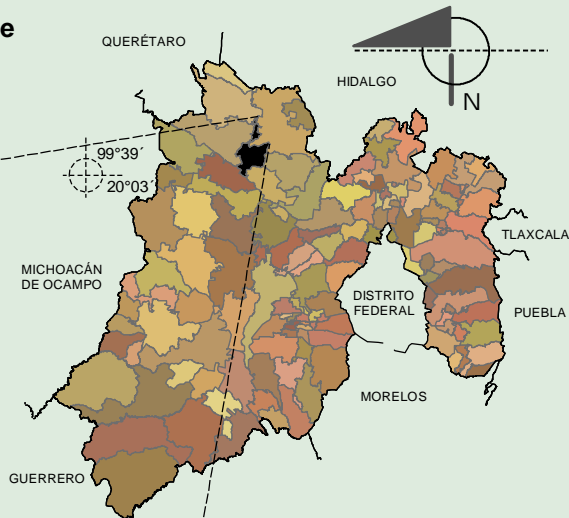
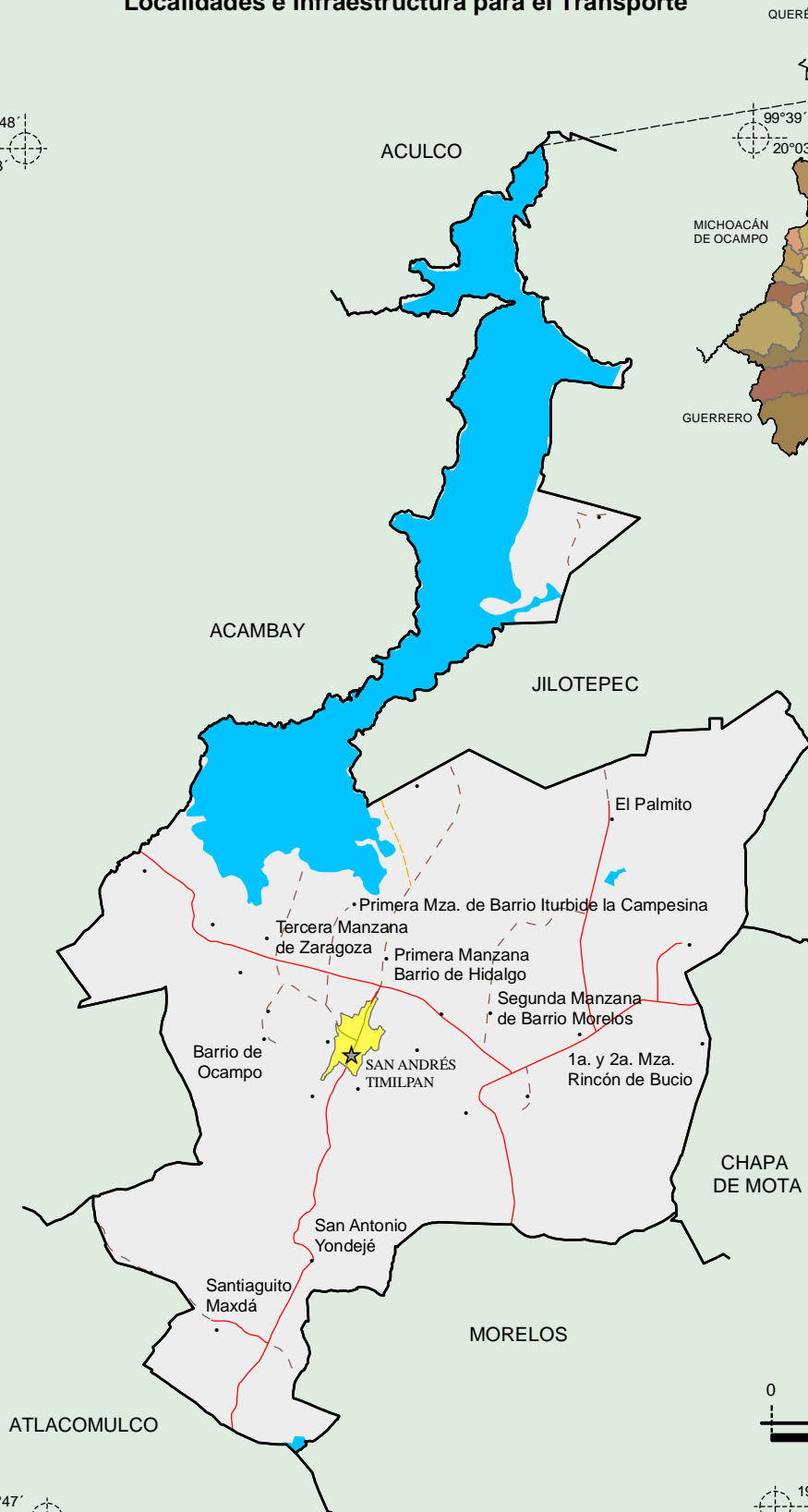
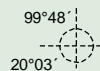
Hablantes de lengua indígena	Dialecto	Número de personas
	Lenguas Mixtecas, Maya, Mazahua, Mixe, Náhuatl, Otomí y no especificado.	957

Fuente: http://www3.inegi.org.mx/sistemas/iter/entidad_indicador.aspx?ev=5

Cultura popular	Artesanías	Gastronomía	Música
	Confeccionan cobijas, jorongos, quesquémetls y gabanes.	Barbacoa o "chito".	Corridos, ranchera, tropical y de bandas de viento.

Fuente: www.e-local.gob.mx/wb2/ELOCAL/EMM_mexico

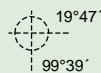
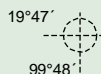
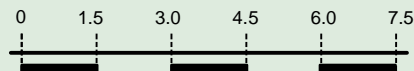
Localidades e Infraestructura para el Transporte



Simbología

- Carretera de dos carriles
- Calle
- Terrecería
- Brecha
- Cuerpo de agua
- Zona urbana
- CABECERA
- Localidad

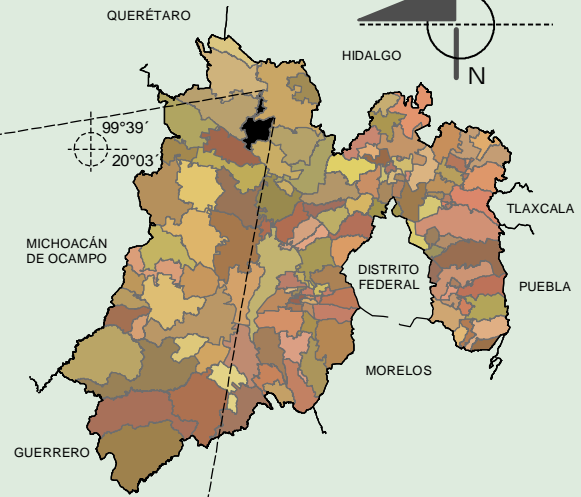
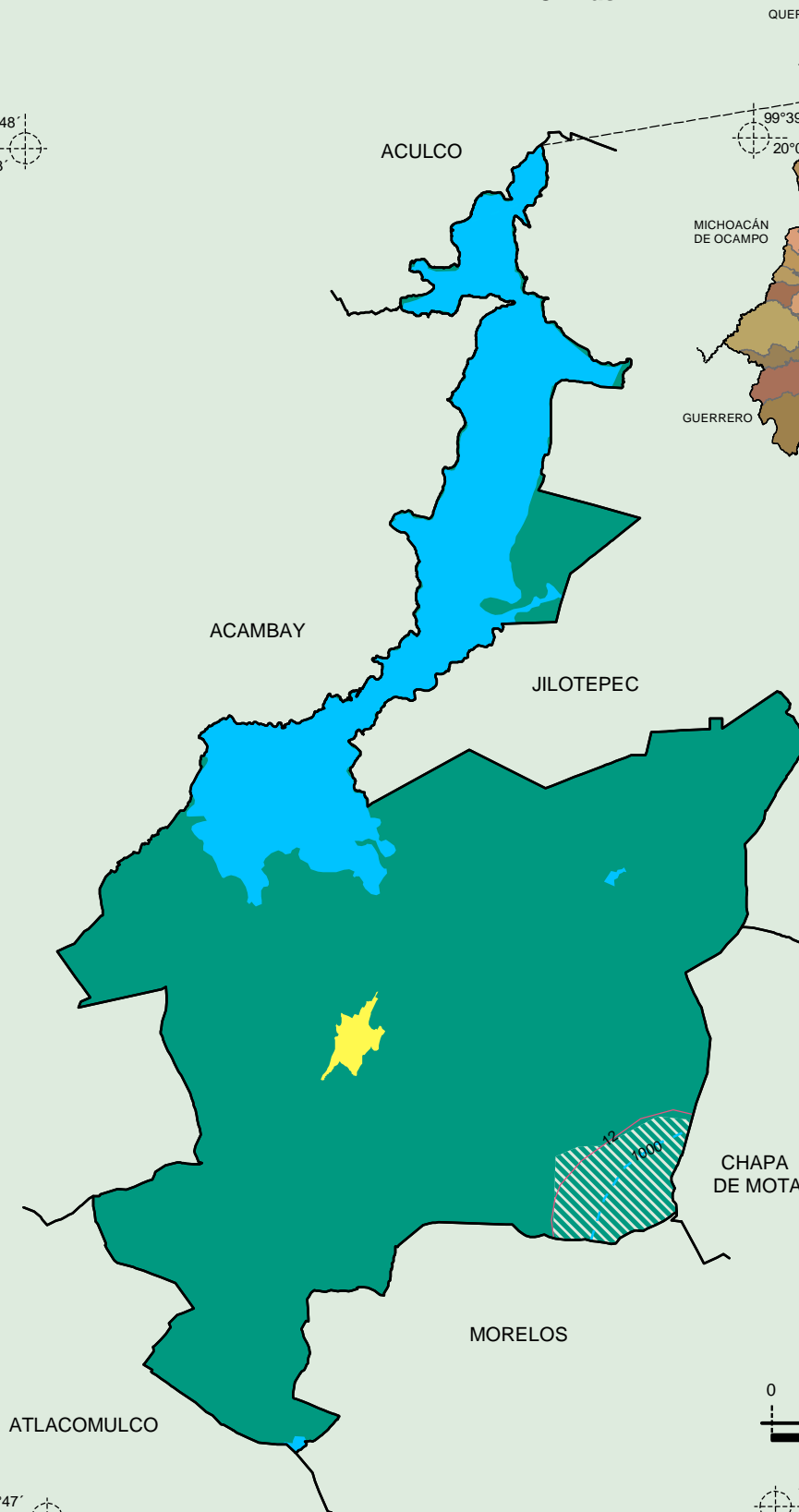
Escala Gráfica (Kilómetros)



Fuente: INEGI. *Marco Geoestadístico Municipal 2010, versión 4.3.*
 INEGI. Información Topográfica Digital Escala 1:250 000 serie II y III.

**Compendio de información geográfica municipal de los Estados Unidos Mexicanos
Timilpan, México**

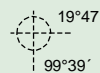
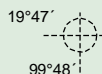
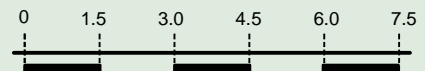
Climas



Simbología

- Isoyeta en mm
- Isoterma en °C
- Semifrio subhúmedo con lluvias en verano de mayor humedad
- Templado subhúmedo con lluvias en verano de mayor humedad
- Cuerpo de agua
- Zona urbana

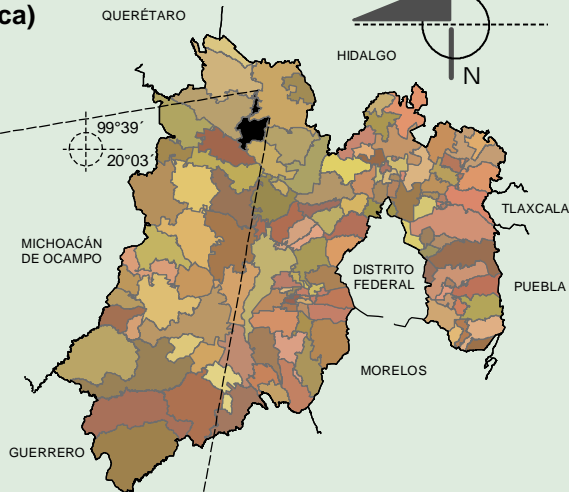
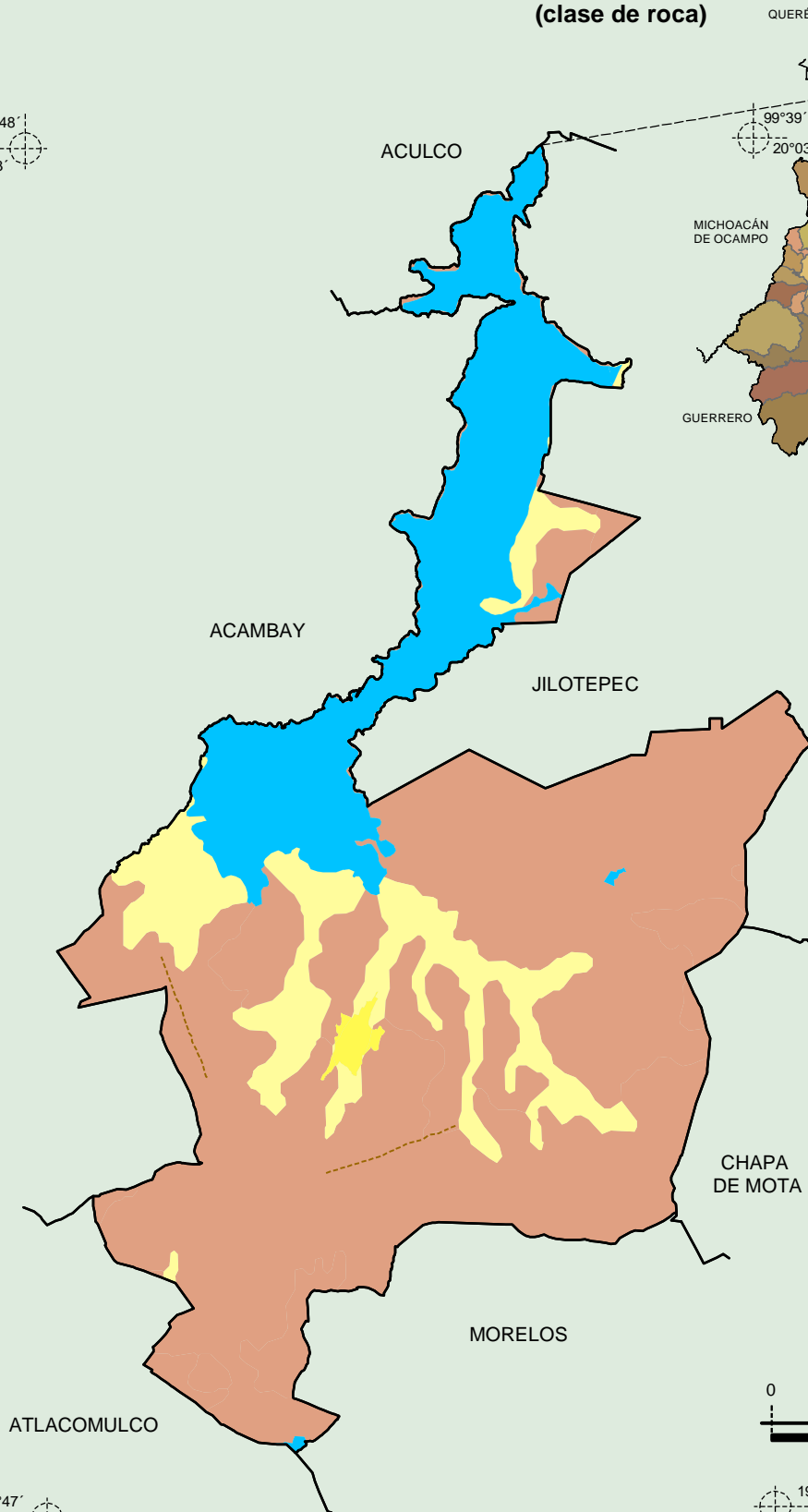
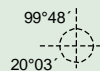
Escala Gráfica (Kilómetros)



Fuente: INEGI. *Marco Geoestadístico Municipal 2010, versión 4.3.*
 INEGI. Continuo Nacional del Conjunto de Datos Geográficos de las Cartas de Climas, Precipitación Total Anual y Temperatura Media Anual 1:1 000 000, serie I.
 INEGI. Información Topográfica Digital Escala 1:250 000 serie II.

**Compendio de información geográfica municipal de los Estados Unidos Mexicanos
Timilpan, México**

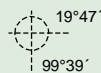
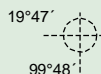
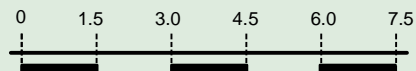
**Geología
(clase de roca)**



Simbología

- Falla o fractura
- Ígnea extrusiva
- Suelo
- Cuerpo de agua
- Zona urbana

**Escala Gráfica
(Kilómetros)**

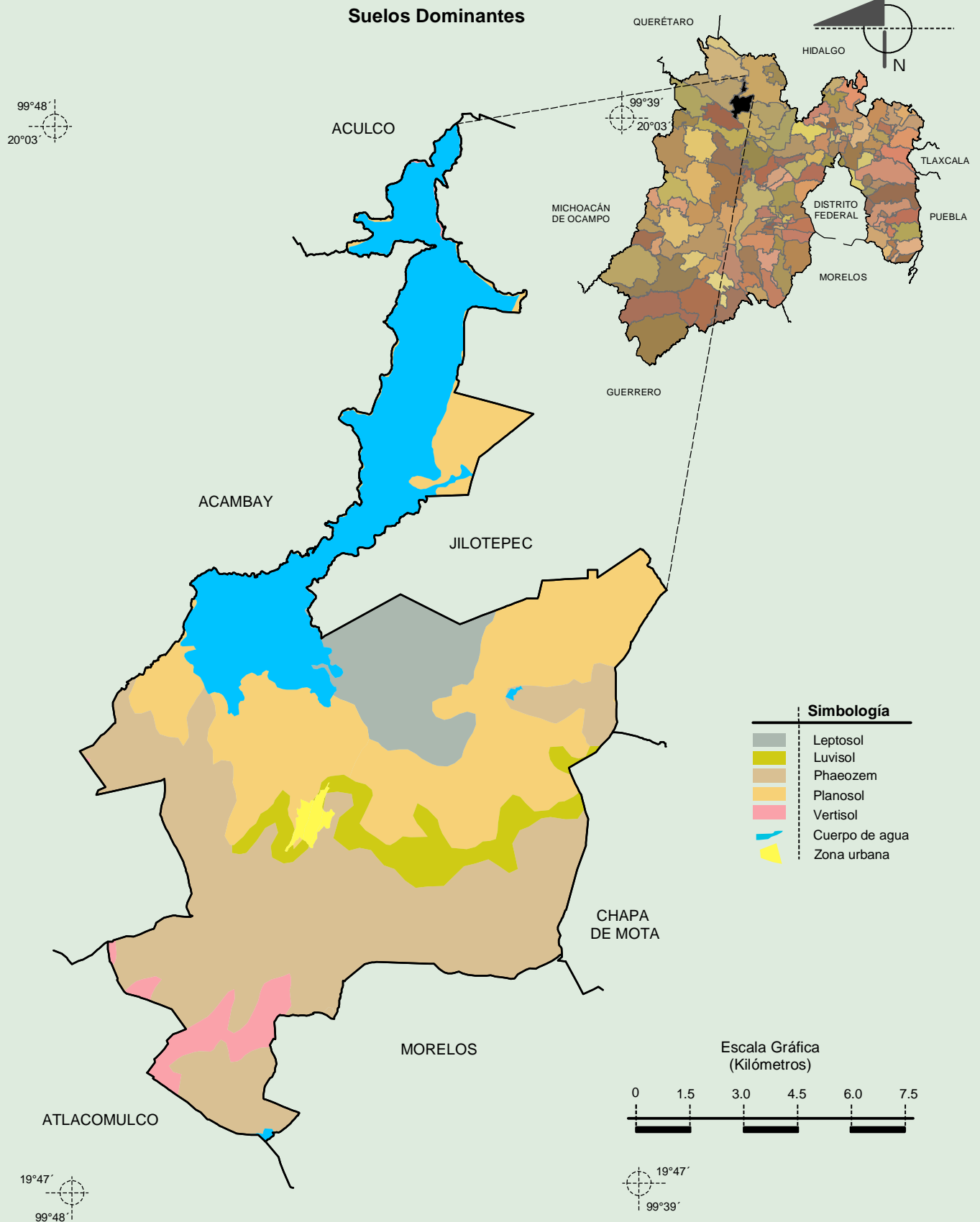


Fuente: INEGI. *Marco Geoestadístico Municipal 2010, versión 4.3.*

INEGI. Continuo Nacional del Conjunto de Datos Geográficos de la Carta Geológica 1:250 000, serie I.

INEGI. Información Topográfica Digital Escala 1:250 000 serie II.

**Compendio de información geográfica municipal de los Estados Unidos Mexicanos
Timilpan, México**

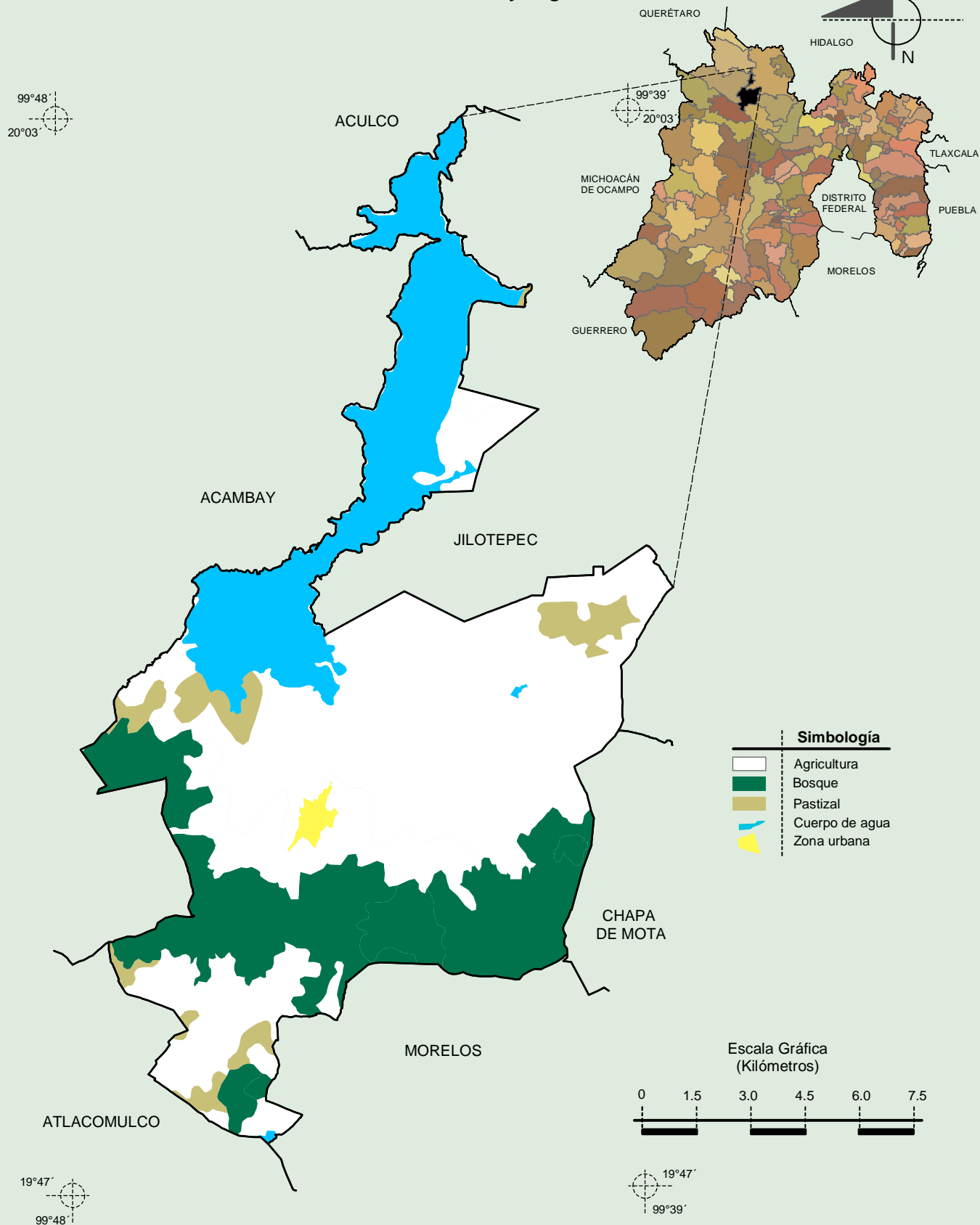


Fuente: INEGI. *Marco Geoestadístico Municipal 2010, versión 4.3.*

INEGI. Conjunto de Datos Vectorial Edafológico, Escala 1:250 000, Serie II (Continuo Nacional).

INEGI. Información Topográfica Digital Escala 1:250 000, serie II.

Uso del Suelo y Vegetación



Fuente: INEGI. Marco Geoestadístico Municipal 2010, versión 4.3.
 INEGI. Conjunto de Datos Vectoriales de Uso del Suelo y Vegetación Serie III Escala 1:250 000.
 INEGI. Información Topográfica Digital Escala 1:250 000 serie II.