

Instituto Nacional de Estadística y Geografía



# Compendio de información geográfica municipal 2010

Tlatlaya

México



INSTITUTO NACIONAL  
DE ESTADÍSTICA Y GEOGRAFÍA

## Compendio de información geográfica municipal de los Estados Unidos Mexicanos Tlatlaya, México clave geoestadística 15105

Ubicación geográfica	Coordenadas y altitud	Colindancias	Otros datos
	Entre los paralelos 18°22' y 18°41' de latitud norte; los meridianos 100°04' y 100°27' de longitud oeste; altitud entre 300 y 2 400 m.	Colinda al norte con el municipio de Amatepec; al este con el municipio de Amatepec y el Estado de Guerrero; al sur con el Estado de Guerrero; al oeste con el Estado de Guerrero y el municipio de Amatepec.	Ocupa el 3.53% de la superficie del estado. Cuenta con 169 localidades y una población total de 32 997 habitantes <a href="http://mapserver.inegi.org.mx/mgn2k/">http://mapserver.inegi.org.mx/mgn2k/</a> ; resultado del censo 2010.

Fisiografía	Provincia	Subprovincia	Sistemas de topoformas
	Sierra Madre del Sur (100%)	Depresión del Balsas (100%)	Sierra alta compleja con cañadas (95.96%), Cañón típico (2.74%) y Llanura con lomerío de piso rocoso o cementado (1.3%)

Clima	Rango de temperatura	Rango de precipitación	Clima
	16 – 30°C	1 100 – 2 000 mm	Cálido subhúmedo con lluvias en verano, de menor humedad (70.81%), cálido subhúmedo con lluvias en verano, de humedad media (20.16%), semicálido subhúmedo con lluvias en verano, de mayor humedad (8.97%) y templado subhúmedo con lluvias en verano, de mayor humedad (0.06%)

Geología	Periodo	Roca	Sitios de interés
	Jurásico superior-Cretácico inferior (84.28%), Terciario (10.28%), Cretácico (3.89%), Paleógeno (0.67%) y Cuaternario (0.56%)	Ígnea intrusiva: granito (1.05%) y diorita (0.52%) Ígnea extrusiva: riolita-toba ácida (6.7%) y toba ácida (2.01%) Sedimentaria: arenisca-conglomerado (4.56%) Metamórfica: metasedimentaria (62.33%) y metavolcánica (21.95%) Suelo: aluvial (0.56%)	No disponible

*Nota: el porcentaje faltante corresponde a Zona Urbana con (0.32%).*

Edafología	Suelo dominante
	Phaeozem (37.25%), Regosol (34.44%), Luvisol (10.19%), Leptosol (10.18%), Cambisol (6.53%), Vertisol (0.77%) y Fluvisol (0.32%)

*Nota: el porcentaje faltante corresponde a Zona Urbana con (0.32%).*

	Región hidrológica	Cuenca	Subcuenca	Corrientes de agua	Cuerpos de agua
<b>Hidrografía</b>	Balsas (100%)	R. Balsas – Zirándaro (89.62%) y R. Cutzamala (10.38%)	R. Poliutla (89.62%), R. Cutzamala (9.9%) y R. Ixtapan (0.48%)	Perennes: La Guanancha, Acapetlahuaya, Cajón Verde, Chiquito, La Cueva, La Guanancha, Limón, Palos Altos, Sultepec, Topilar y Zicatecoyan Intermitentes: Ayuquila, Barranca Honda, Ceiba del Chante, Coatepec, Corral Falso, Cotixtapa, El Arenal, El Arrayán, El Cabrigo, El Cajón, El Limón, El Mamey, El Plátano, El Poroche, El Rincón, El Salitre, El Salitrillo, El Salto, El Tanque, El Terrero, El Tiquimil, El Zapote, Grande, Hondo, Ixcatecoya, La Calavera, La Lagunita, La Papaya, La Tinaja, Las Chararas, Las Esmeraldas, Las Flores, Limón Terrero, Los Hornos, Palma Torcida, Peñas Grandes, Pinzanes, San Antonio, San Pedro, Santa Cruz, Santa María, Tierra Temblosa, Topilar y Zopilotal	No disponible.

<b>Uso del suelo y vegetación</b>	Uso del suelo	Vegetación
	Agricultura (4.74%) y zona urbana (0.32%)	Selva (45.27%), pastizal (32.2%), bosque (16.38%) y otro (1.09%)

<b>Uso potencial de la tierra</b>	Agrícola	Pecuario
	Para la agricultura mecanizada continua (0.64%) Para la agricultura manual continua (17.37%) Para la agricultura manual estacional (80.29%) No apta para la agricultura (1.7%)	Para el desarrollo de praderas cultivadas (0.64%) Para el aprovechamiento de la vegetación natural únicamente por el ganado caprino (92.1%) No apta para uso pecuario (7.26%)

<b>Zona urbana</b>	Las zonas urbanas están creciendo sobre rocas metamórficas del Mesozoico y rocas Ígneas Intrusivas del Cenozoico, en sierras; sobre áreas donde originalmente había suelos denominados Regosol, Luvisol, Phaeozem y Vertisol; tienen clima semicálido subhúmedo con lluvias en verano, de mayor humedad, cálido subhúmedo con lluvias en verano, de menor humedad y cálido subhúmedo con lluvias en verano, de humedad media, y están creciendo sobre terrenos previamente ocupados por agricultura, pastizales y selvas.
--------------------	---

<b>Zonas arqueológicas y monumentos históricos</b>	Iglesia parroquial dedicada al Apóstol Santiago, templos como el de San Pedro Limón, Santa María, San Antonio del Rosario y San Mateo.
--	--

Fuente: [www.e-local.gob.mx/wb2/ELOCAL/EMM\\_mexico](http://www.e-local.gob.mx/wb2/ELOCAL/EMM_mexico)

<b>Hablantes de lengua indígena</b>	<b>Dialecto</b>	<b>Número de personas</b>
	Lenguas Mixtecas, Zapotecas, Náhuatl, Totonaca y no especificado.	23

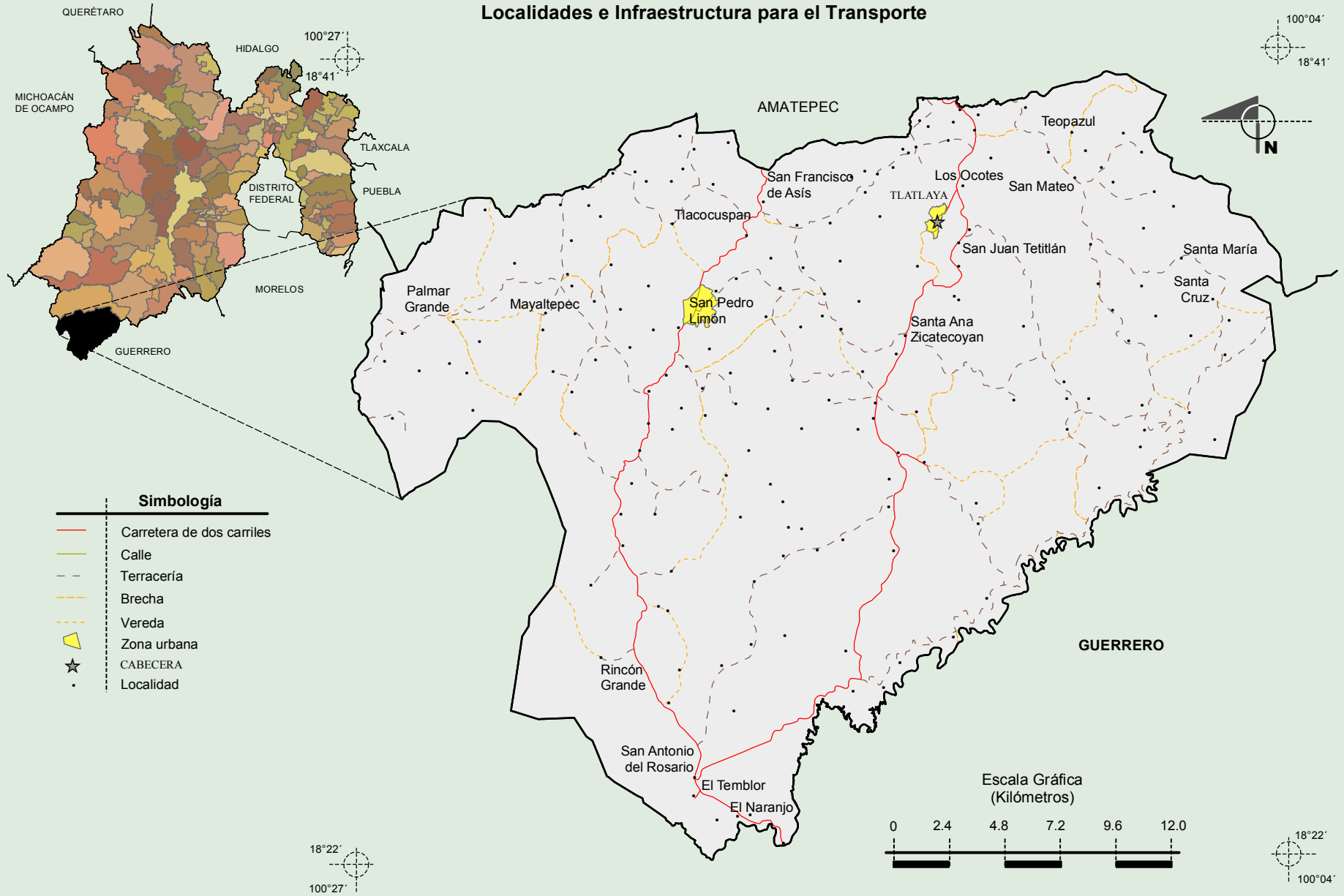
Fuente: [http://www3.inegi.org.mx/sistemas/iter/entidad\\_indicador.aspx?ev=5](http://www3.inegi.org.mx/sistemas/iter/entidad_indicador.aspx?ev=5)

	<b>Artesanías</b>	<b>Gastronomía</b>	<b>Música</b>
<b>Cultura popular</b>	No disponible.	El frijol, las tortillas, las salsas de chiles verdes mezcladas con tomate y jitomate, en temporada de lluvias, hongos, quelites, verdolagas, caldos de la virgen (con carne de pollo, cerdo, granos de elote, calabacitas tiernas picadas al igual que ejotes y flor de calabaza), mole de guajolote, barbacoa de chivo o carnitas de puerco.	Ranchera, tropical, cumbia, romántica y los corridos.

Fuente: [www.e-local.gob.mx/wb2/ELOCAL/EMM\\_mexico](http://www.e-local.gob.mx/wb2/ELOCAL/EMM_mexico)

Compendio de información geográfica municipal de los Estados Unidos Mexicanos  
**Tlatlaya, México**

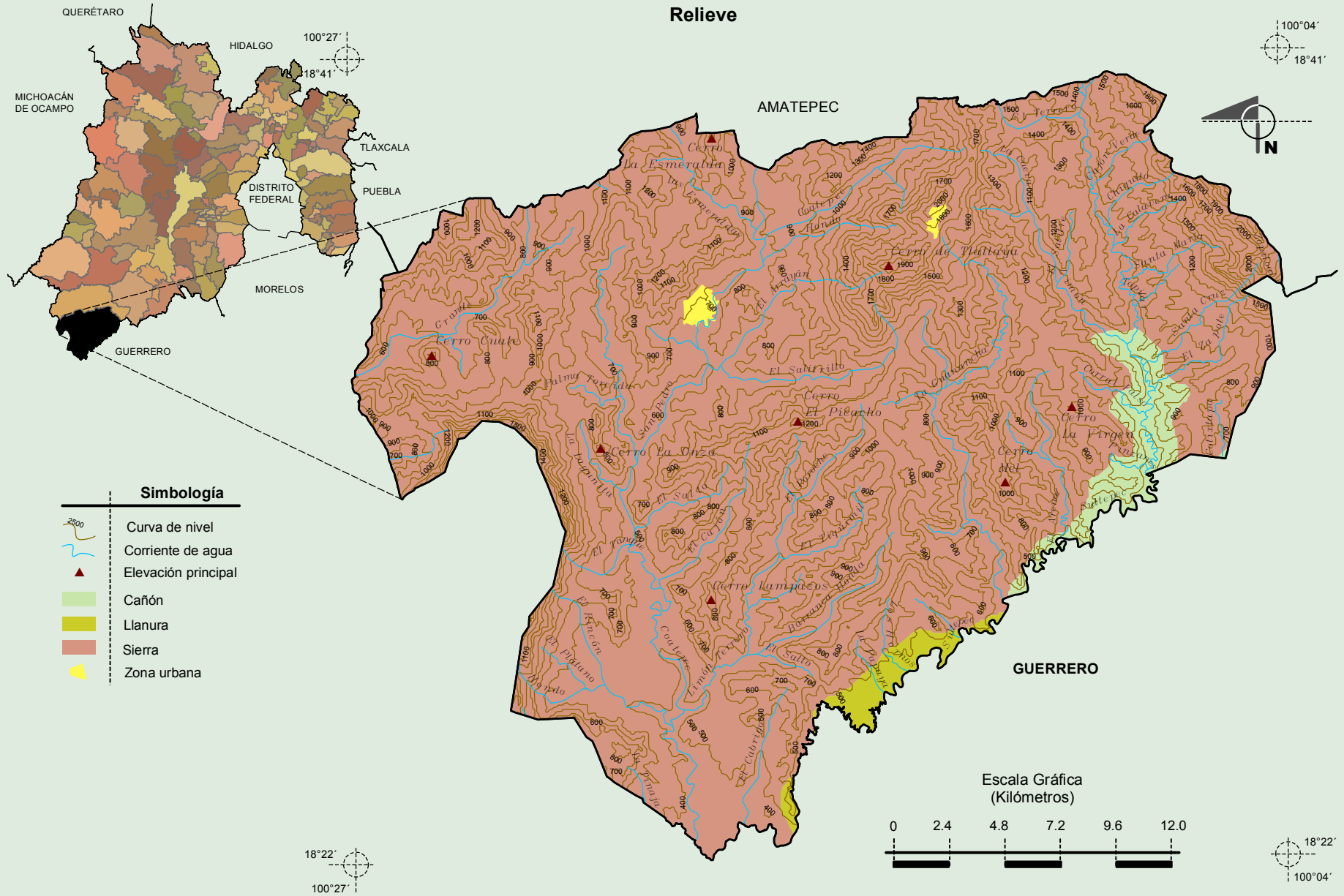
**Localidades e Infraestructura para el Transporte**



INEGI. Compendio de información geográfica municipal 2010. Tlatlaya, México. 2010

Fuente: INEGI. Marco Geoestadístico Municipal 2010, versión 4.3.  
 INEGI. Información Topográfica Digital Escala 1:250 000 serie III.

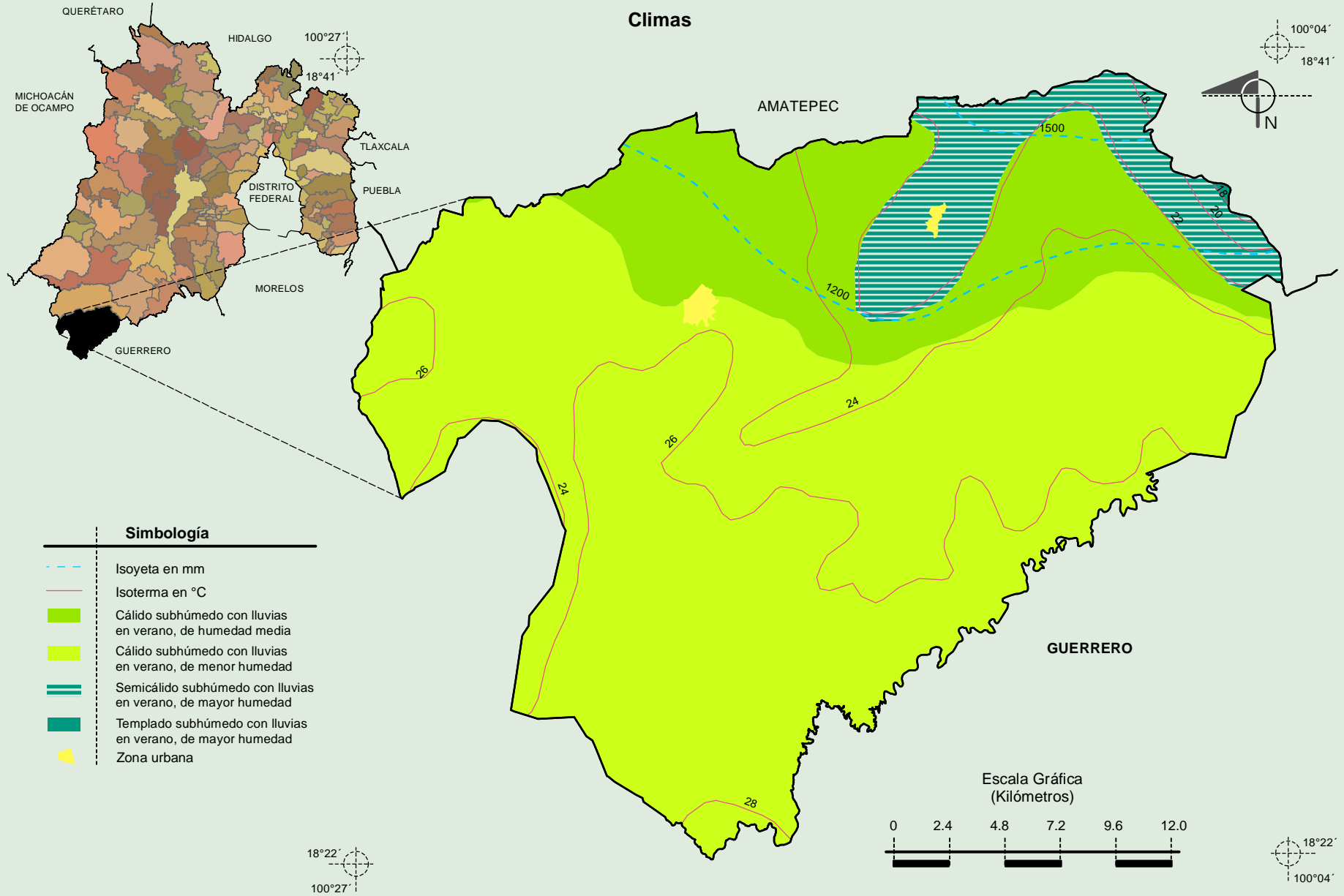
**Compendio de información geográfica municipal de los Estados Unidos Mexicanos  
Tlatlaya, México**



Fuente: INEGI. *Marco Geoestadístico Municipal 2010, versión 4.3.*  
 INEGI. Continuo Nacional del Conjunto de Datos Geográficos de la Carta Fisiográfica 1:1 000 000, serie I.  
 INEGI-CONAGUA. 2007. Mapa de la Red Hidrográfica Digital de México escala 1:250 000.  
 INEGI. Información Topográfica Digital Escala 1:250 000 serie III.

**Compendio de información geográfica municipal de los Estados Unidos Mexicanos  
Tlatlaya, México**

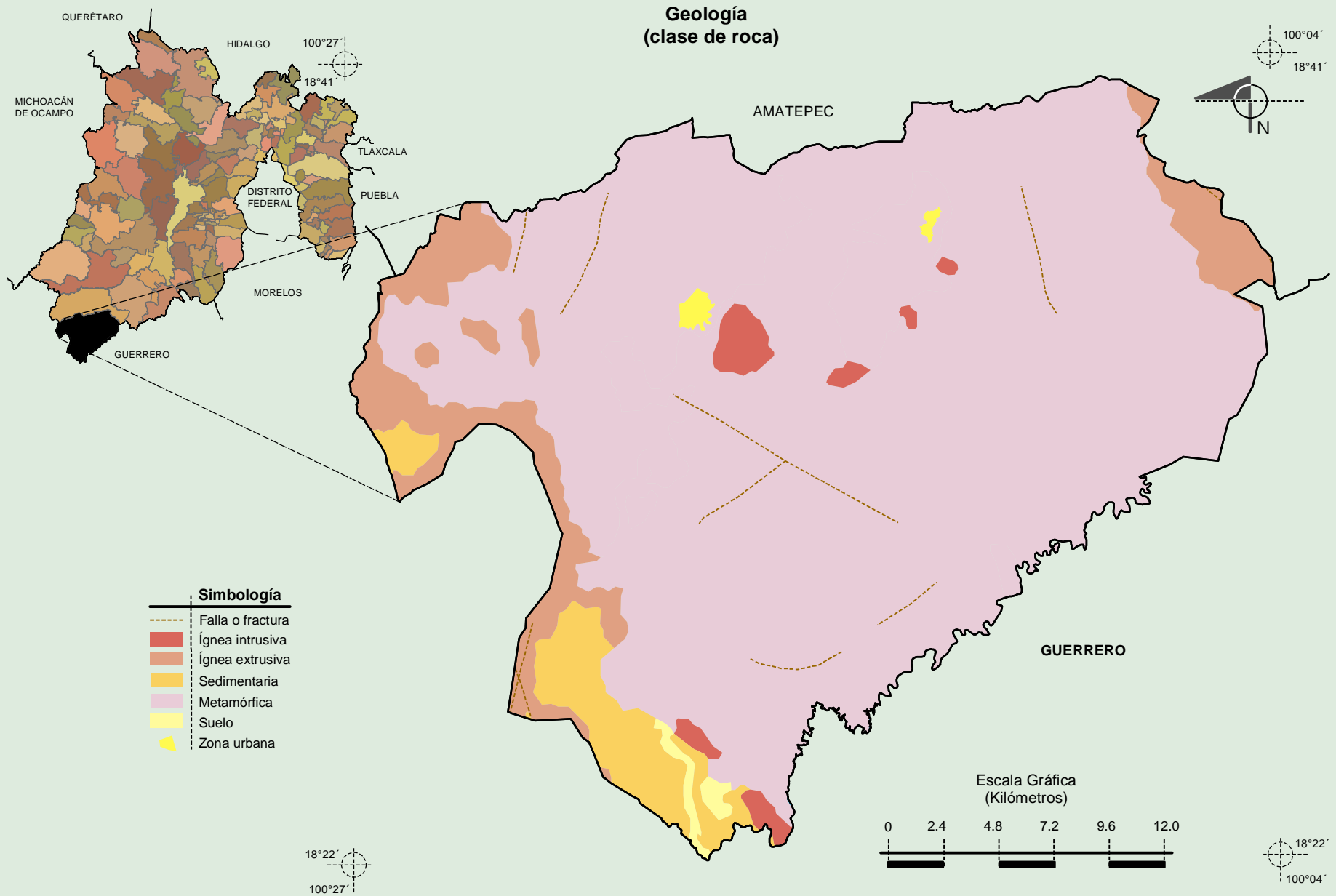
INEGI. Compendio de información geográfica municipal 2010. Tlatlaya, México. 2010



Fuente: INEGI. *Marco Geoestadístico Municipal 2010, versión 4.3.*

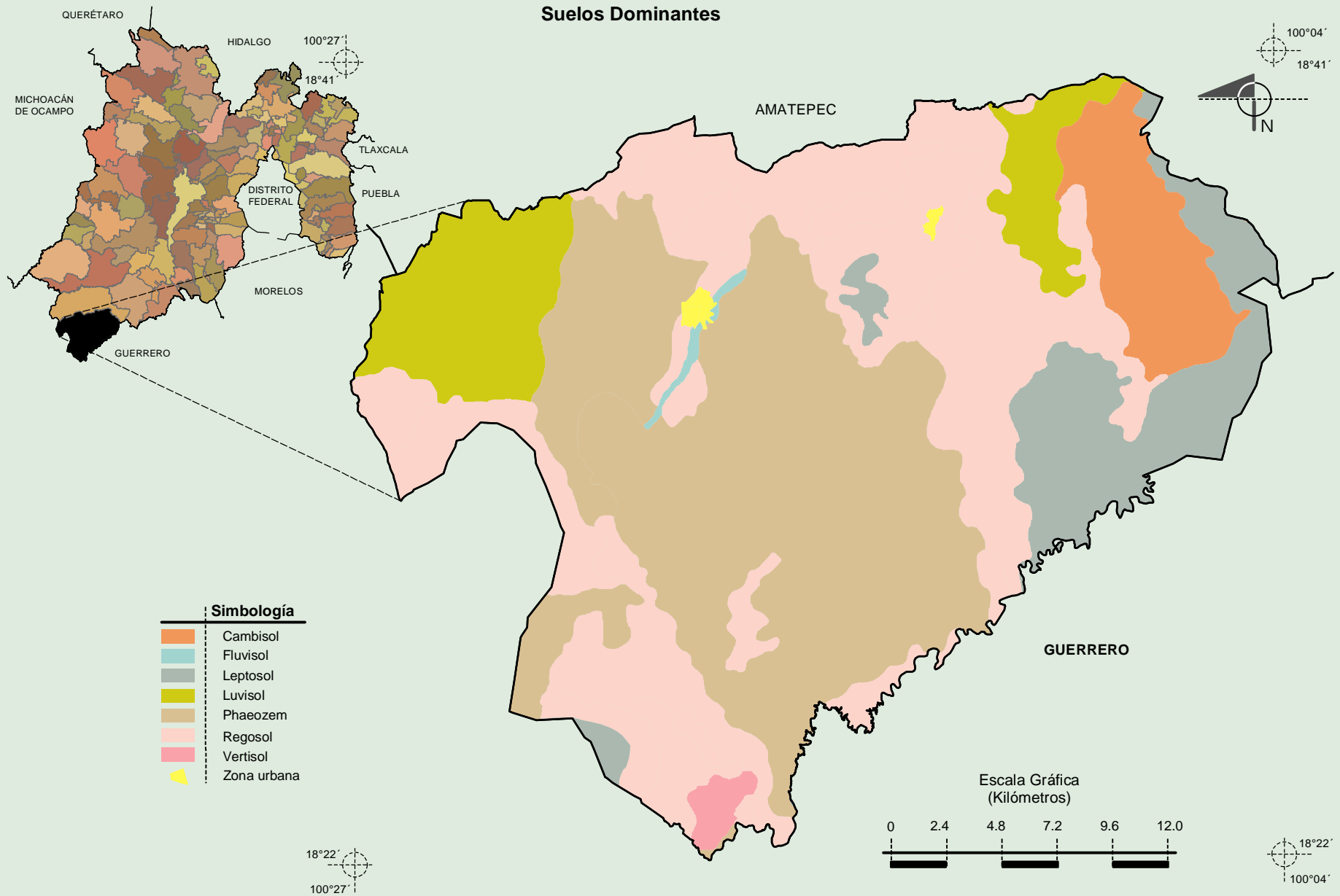
INEGI. Continuo Nacional del Conjunto de Datos Geográficos de las Cartas de Climas, Precipitación Total Anual y Temperatura Media Anual 1:1 000 000, serie I.

**Compendio de información geográfica municipal de los Estados Unidos Mexicanos**  
**Tlatlaya, México**



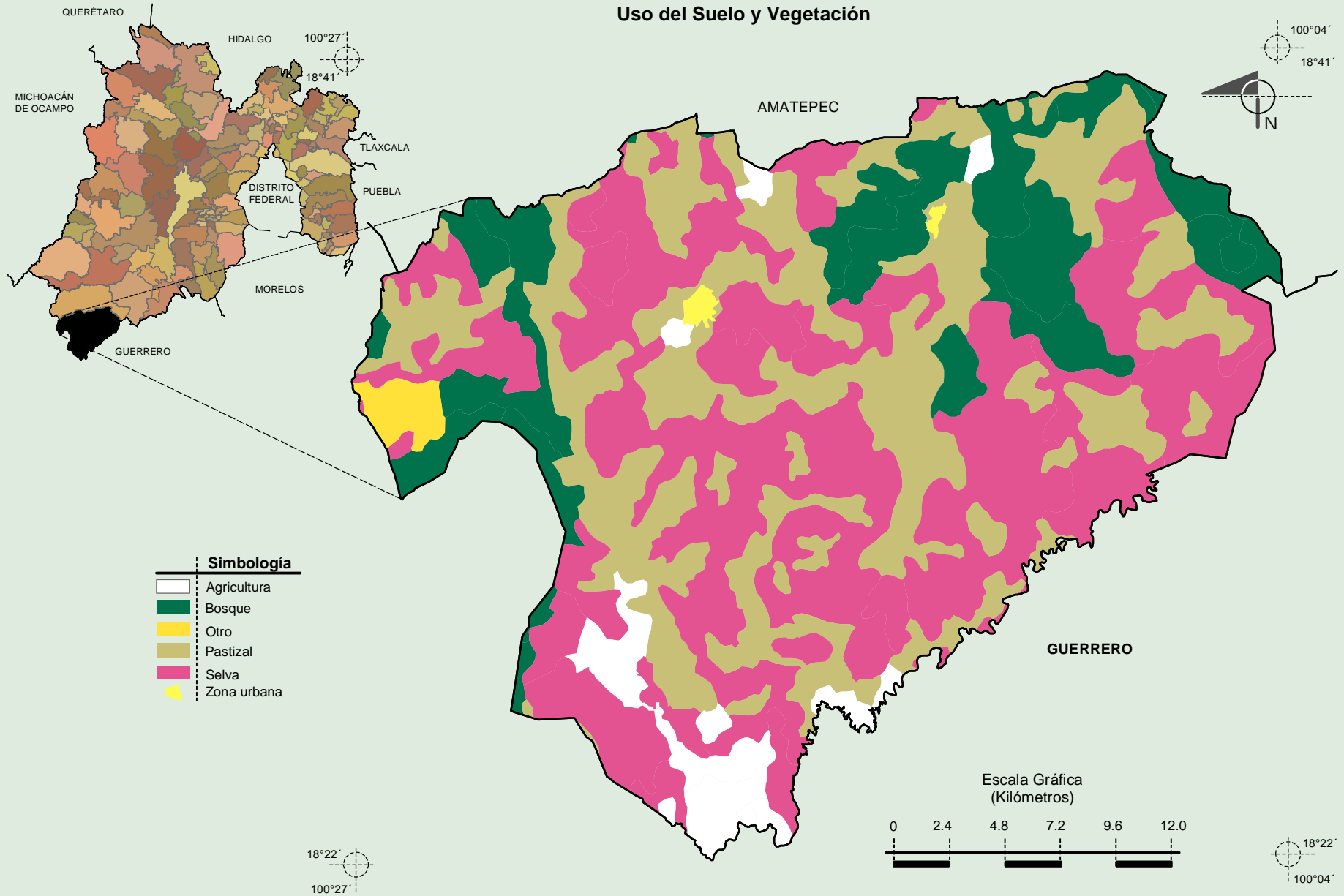
Fuente: INEGI. *Marco Geoestadístico Municipal 2010, versión 4.3.*  
INEGI. Continuo Nacional del Conjunto de Datos Geográficos de la Carta Geológica 1:250 000, serie I.

**Compendio de información geográfica municipal de los Estados Unidos Mexicanos**  
**Tlatlaya, México**



Fuente: INEGI. *Marco Geoestadístico Municipal 2010, versión 4.3.*  
 INEGI. Conjunto de Datos Vectorial Edafológico, Escala 1:250 000, Serie II (Continuo Nacional).

Compendio de información geográfica municipal de los Estados Unidos Mexicanos  
**Tlatlaya, México**



Fuente: INEGI. *Marco Geoestadístico Municipal 2010, versión 4.3.*  
 INEGI. Conjunto de Datos Vectoriales de Uso del Suelo y Vegetación Serie III Escala 1:250 000.