

Instituto Nacional de Estadística y Geografía



# Compendio de información geográfica municipal 2010

Toluca

México



INSTITUTO NACIONAL  
DE ESTADÍSTICA Y GEOGRAFÍA

# Compendio de información geográfica municipal de los Estados Unidos Mexicanos Toluca, México clave geoestadística 15106

Ubicación geográfica	Coordenadas y altitud	Colindancias	Otros datos
	Entre los paralelos 18°59' y 19°29' de latitud norte; los meridianos 99°32' y 99°47' de longitud oeste; altitud entre 2 400 y 4 700 m.	Colinda al norte con los municipios de Almoloya de Juárez, Temoaya y Otzolotepec; al este con los municipios de Otzolotepec, Xonacatlán, Lerma, San Mateo Atenco, Metepec y Calimaya; al sur con los municipios de Calimaya, Tenango del Valle, Villa Guerrero y Coatepec Harinas; al oeste con los municipios de Coatepec Harinas, Zinacantepec y Almoloya de Juárez.	Ocupa el 2.03% de la superficie del estado. Cuenta con 100 localidades y una población total de 819 561 habitantes <a href="http://mapserver.inegi.org.mx/mgn2k/">http://mapserver.inegi.org.mx/mgn2k/</a> ; resultado del censo 2010.

Fisiografía	Provincia	Subprovincia	Sistemas de topoformas
	Eje Neovolcánico (100%)	Lagos y Volcanes de Anáhuac (99.08%) y Mil Cumbres (0.92%)	Lomerío de basalto (40.36%), Vaso lacustre de piso rocoso o cementado (35%), Sierra volcánica con estrato volcanes o estrato volcanes aislados (21.52%), Llanura aluvial (1.83%), Lomerío de basalto con mesetas (0.92%), Lomerío de tobas (0.25%) y Lomerío de basalto con cañadas (0.12%)

Clima	Rango de temperatura	Rango de precipitación	Clima
	2 – 16°C	700 – 2 000 mm	Templado subhúmedo con lluvias en verano, de mayor humedad (73.91%), semifrío subhúmedo con lluvias en verano, de mayor humedad (23.11%) y frío de altura con marcado invierno (2.98%)

Geología	Periodo	Roca	Sitios de interés
	Neógeno (44.85%) y Cuaternario (15.47%)	Ígnea extrusiva: volcanoclástico (22.66%), andesita (13.47%), basalto (0.58%) y brecha volcánica básica (0.2%) Sedimentaria: brecha sedimentaria (8.38%) Suelo: aluvial (10.37%) y lacustre (4.66%)	No disponible

Nota: el porcentaje faltante corresponde a Zona Urbana con (38.49%) y Cuerpos de Agua con (1.19%).

Edafología	Suelo dominante
	Phaeozem (21.64%), Andosol (18.32%), Vertisol (16.56%), Arenosol (3.45%) y Planosol (0.35%)

*Nota: el porcentaje faltante corresponde a Zona Urbana con (38.49%) y Cuerpos de Agua con (1.19%).*

	Región hidrológica	Cuenca	Subcuenca	Corrientes de agua	Cuerpos de agua
<b>Hidrografía</b>	<p>           Lerma – Santiago (91.15%) y Balsas (8.85%)         </p>	<p>           R. Lerma – Toluca (91.15%), R. Grande de Amacuzac (8.46%) y R. Cutzamala (0.39%)         </p>	<p>           R. Verdiguél (36.82%), R. Tejalpa (18.58%), R. Almoloya – Otzolotepec (17.05%), R. Otzolotepec - R. Atlacomulco (16.41%), R. Alto Amacuzac (8.46%), R. Gavia (2.28%), R. Temascaltepec (0.39%) y R. Otzolotepec (0.01%)         </p>	<p>           Perennes: El Jabalí, El Toro, Grande, La Ciénega, Las Conejeras, Las Cruces, Lerma, Los Tizantes, San Cayetano, San Gaspar, San Lucas, San Pedro, Tejalpa, Terrerillos, Verdigel y Zacango            Intermitentes: Agua Bendita, Cañon del Rincon, Caballero, Cano, Chiquihuitero, Chiquito, El Arenal y Mina Mexico.         </p>	<p>           Perennes (1.16%): Laguna de la Luna, Laguna del Sol, Dolores, San Miguel, San Nicolás y José Antonio Alzate Intermitentes (0.03%): La Providencia, San Jerónimo y San Mateo         </p>

Uso del suelo y vegetación	Uso del suelo	Vegetación
	Zona urbana (38.49%) y agricultura (35.48%)	Bosque (13.83%), pastizal (9.38%) y sin vegetación (1.63%)

*Nota: el porcentaje faltante corresponde a Cuerpos de Agua con (1.19%).*

Uso potencial de la tierra	Agrícola	Pecuario
	<p>           Para la agricultura mecanizada continua (39.17%)            Para la agricultura de tracción animal continua (4.98%)            Para la agricultura manual continua (3.41%)            Para la agricultura manual estacional (0.24%)            No apta para la agricultura (52.2%)         </p>	<p>           Para el desarrollo de praderas cultivadas (39.16%)            Para el aprovechamiento de la vegetación natural diferente del pastizal (4.98%)            Para el aprovechamiento de la vegetación natural únicamente por el ganado caprino (12.77%)            No apta para uso pecuario (43.09%)         </p>

<b>Zona urbana</b>	Las zonas urbanas están creciendo sobre suelos y rocas ígneas extrusivas del Cuaternario, en llanuras y lomeríos; sobre áreas donde originalmente había suelos denominados Vertisol y Phaeozem; tienen clima templado subhúmedo con lluvias en verano, de mayor humedad y semifrío subhúmedo con lluvias en verano, de mayor humedad, y están creciendo sobre terrenos previamente ocupados por agricultura, pastizales y bosques.
--------------------	--

<b>Zonas arqueológicas y monumentos históricos</b>	Templo del Carmen, Templo de la Santa Veracruz, la Catedral, los Portales y el Cosmovital.
--	--

Fuente: <http://toluca-edomex.blogspot.com/>

Hablantes de lengua indígena	Dialecto	Número de personas
	Amuzgo, Chocho, Chol, Chontal, Huasteco, Huave, Huichol, Lenguas Chinantecas, Mixtecas, Zapotecas, Mame, Matlatzinca, Maya, Mazahua, Mazateco, Mixe, Motocintleco, Náhuatl, Ocuilteco, Otomí, Popoluca, Purépecha, Tarahumara, Tlapaneco, Totonaca, Tzeltal, Tzotzil, otras lenguas indígenas de América, otras lenguas indígenas de México y no especificado.	22 861

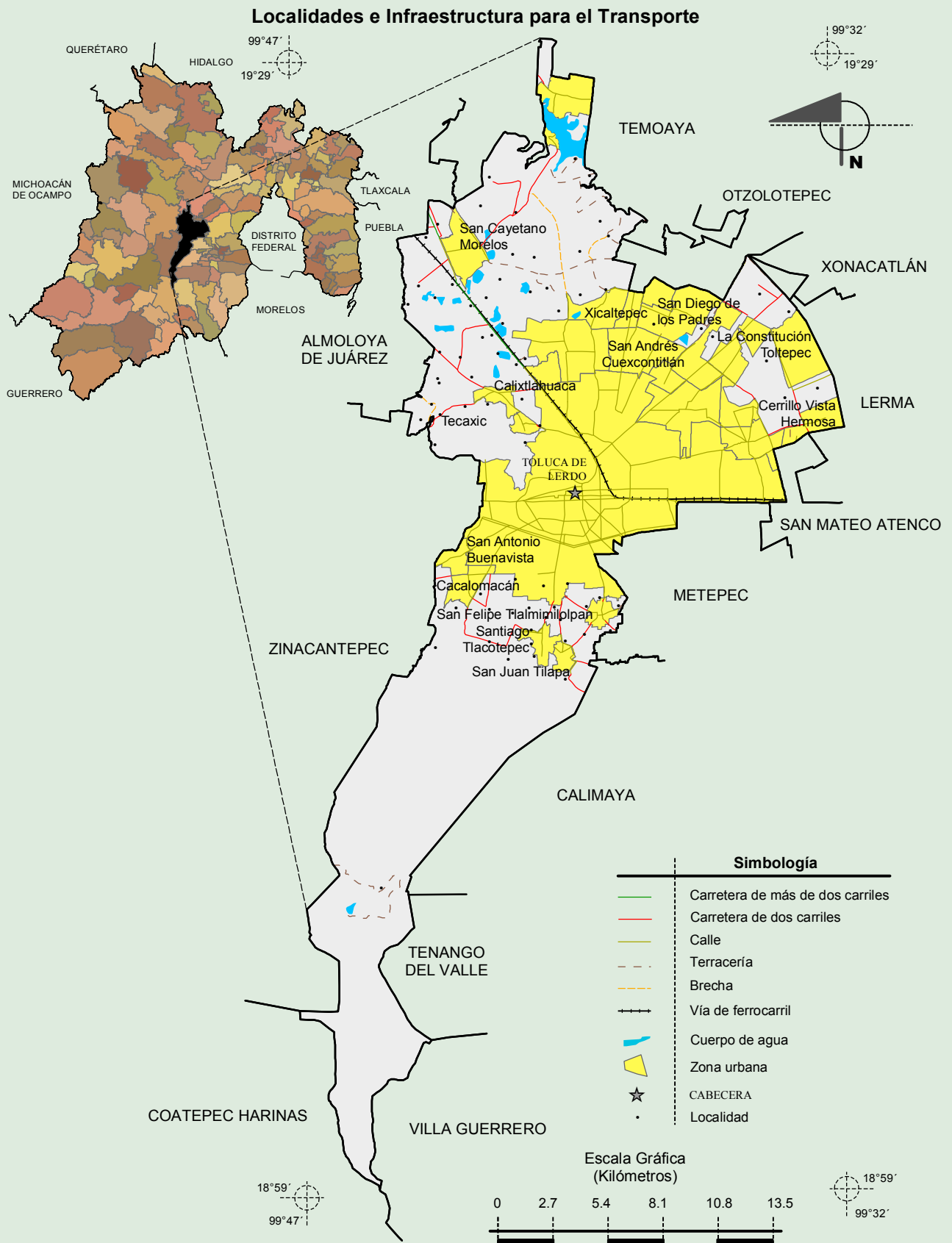
Fuente: [http://www3.inegi.org.mx/sistemas/iter/entidad\\_indicador.aspx?ev=5](http://www3.inegi.org.mx/sistemas/iter/entidad_indicador.aspx?ev=5)

Cultura popular	Artesanías	Gastronomía	Música
	Tecaxic y Calixtlahuaca se distinguen por su cerámica y alfarería; San Felipe Tlamimilolpan por sus rebozos y otros textiles; Santa Ana Tlapaltitlán por sus tejidos de canastas; Cuexcontitlán y Huichochitlán por sus tejidos de palma para sombreros; San Pablo Autopan, Totoltepec y otros pueblos, por sus tejidos de estambre de lana para guantes y gorros. Cremas, quesos, los reconocidos chorizos y los mosquitos o chumiates.	Barbacoa de horno hecha con carne de borrego, los tamales de charal, el chorizo verde, el obispo y el conejo en mixiote.	No disponible

Fuente: <http://toluca-edomex.blogspot.com/>  
[www.e-local.gob.mx/wb2/ELOCAL/EMM\\_mexico](http://www.e-local.gob.mx/wb2/ELOCAL/EMM_mexico)

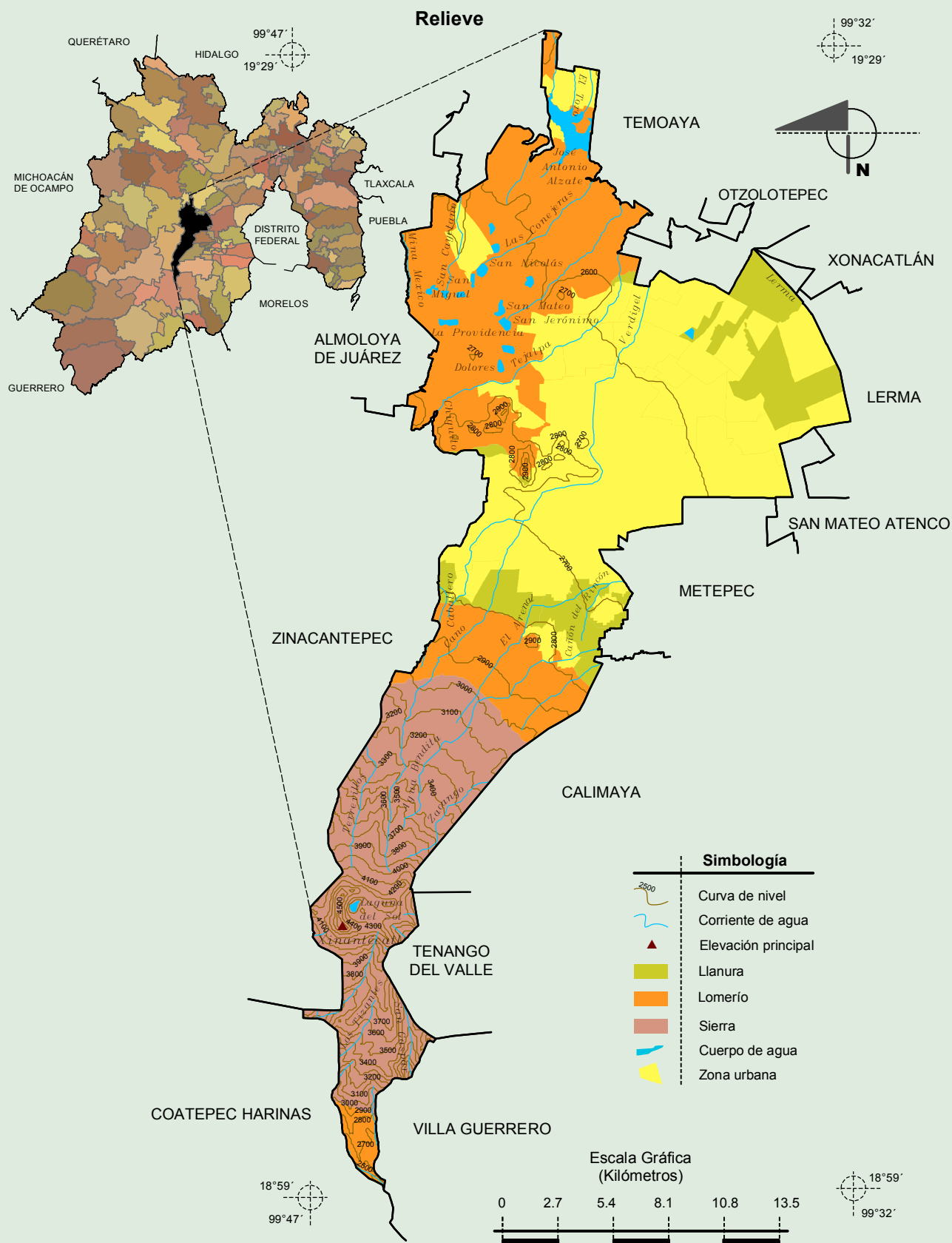


# Compendio de información geográfica municipal de los Estados Unidos Mexicanos Toluca, México



Fuente: INEGI. *Marco Geoestadístico Municipal 2010, versión 4.3.*  
INEGI. Información Topográfica Digital Escala 1:250 000 serie II y III.

**Compendio de información geográfica municipal de los Estados Unidos Mexicanos**  
**Toluca, México**



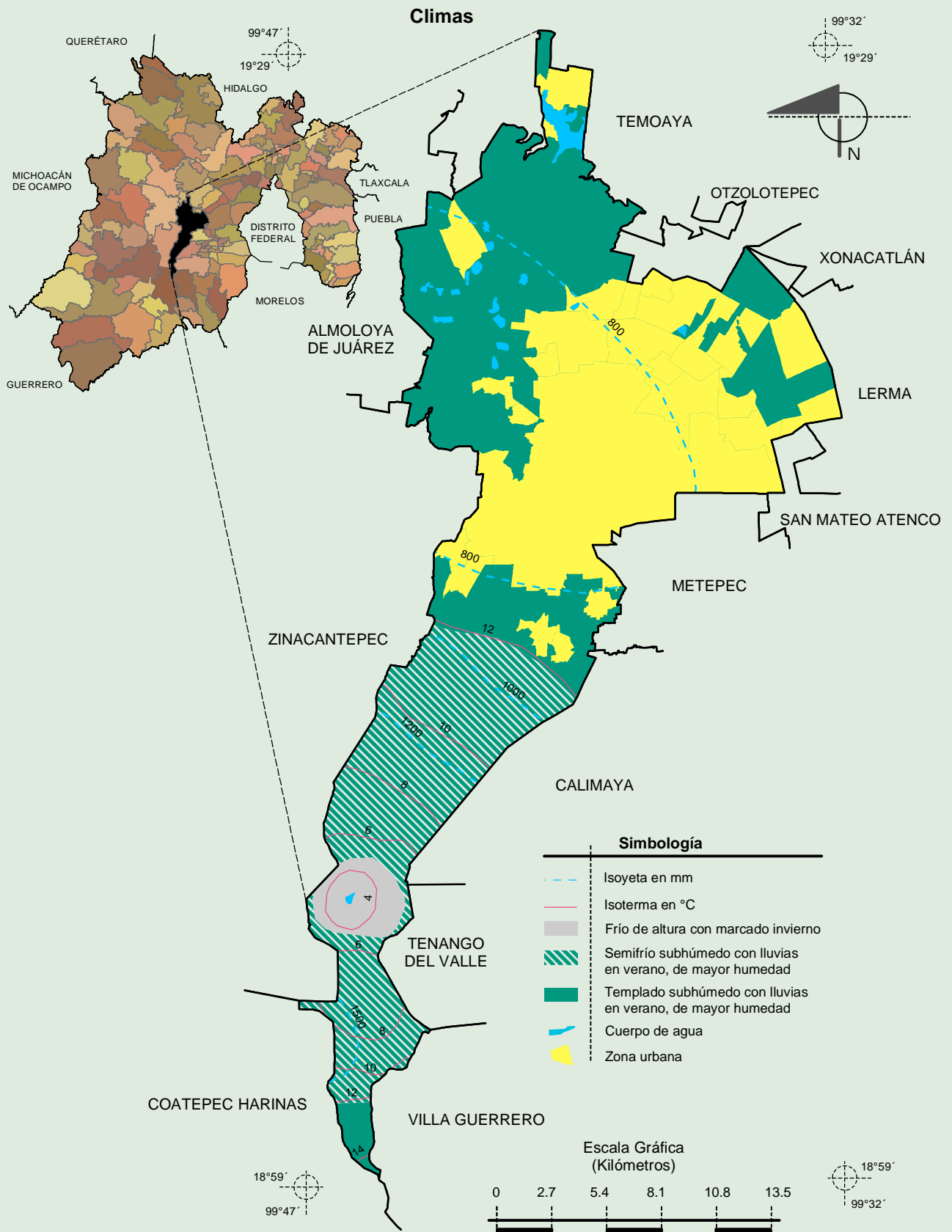
Fuente: INEGI. *Marco Geoestadístico Municipal 2010, versión 4.3.*

INEGI. Continuo Nacional del Conjunto de Datos Geográficos de la Carta Fisiográfica 1:1 000 000, serie I.

INEGI-CONAGUA. 2007. Mapa de la Red Hidrográfica Digital de México escala 1:250 000.

INEGI. Información Topográfica Digital Escala 1:250 000 serie II y III.

# Compendio de información geográfica municipal de los Estados Unidos Mexicanos Toluca, México

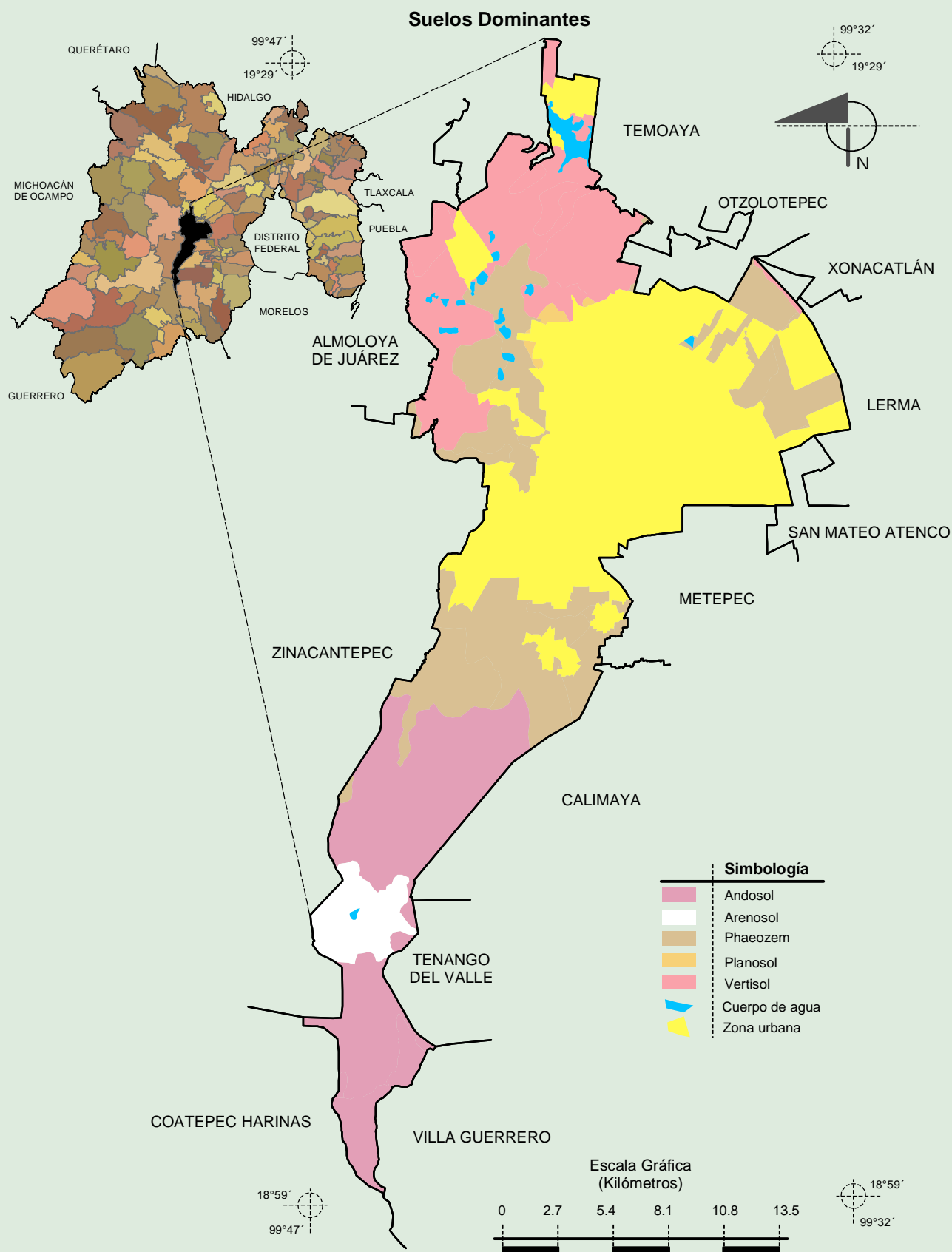


Fuente: INEGI. *Marco Geoestadístico Municipal 2010, versión 4.3.*

INEGI. Continuo Nacional del Conjunto de Datos Geográficos de las Cartas de Climas, Precipitación Total Anual y Temperatura Media Anual 1:1 000 000, serie I.

INEGI. Información Topográfica Digital Escala 1:250 000 serie II.

**Compendio de información geográfica municipal de los Estados Unidos Mexicanos**  
**Toluca, México**



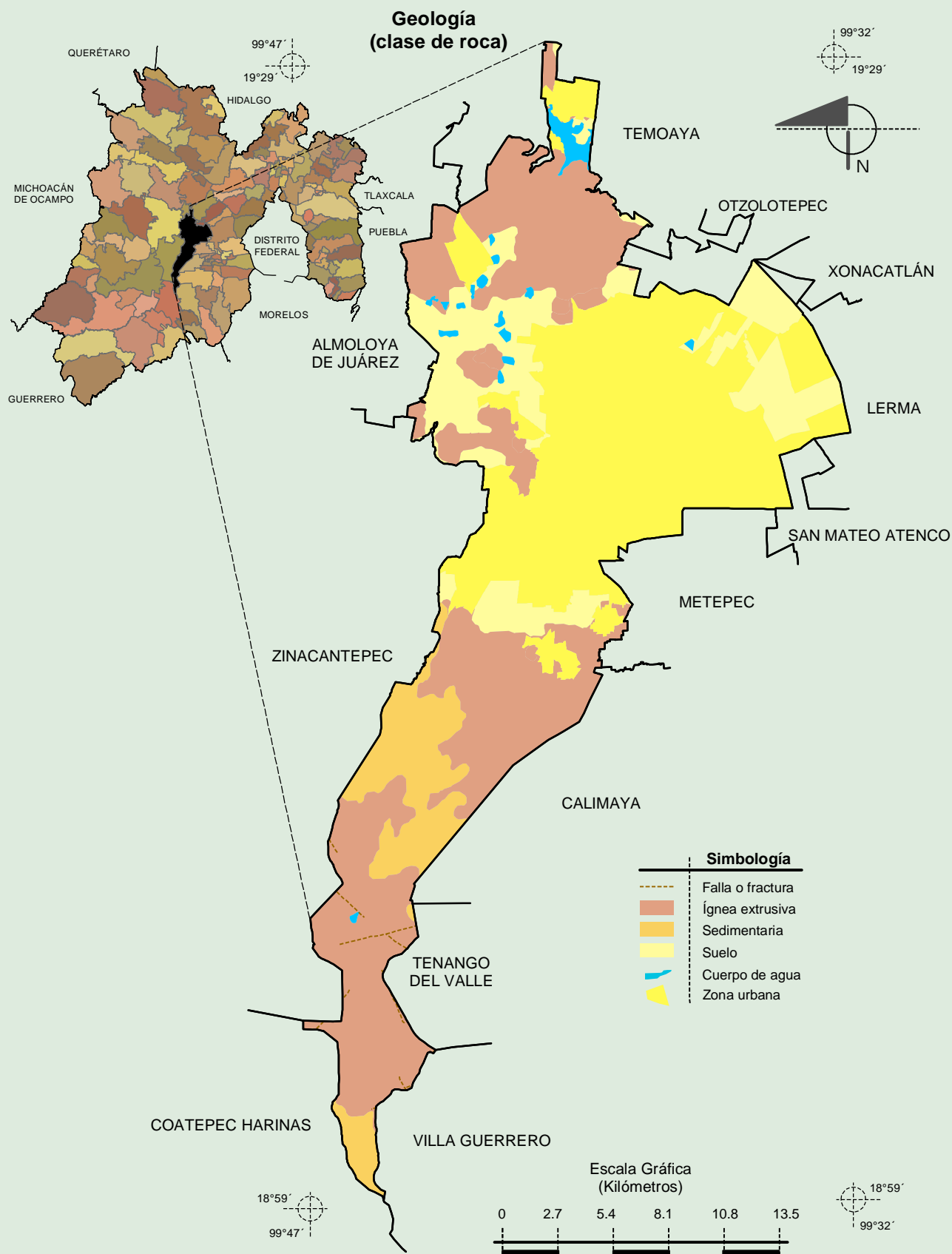
Fuente: INEGI. *Marco Geoestadístico Municipal 2010, versión 4.3.*

INEGI. Conjunto de Datos Vectorial Edafológico, Escala 1:250 000, Serie II (Continuo Nacional).

INEGI. Información Topográfica Digital Escala 1:250 000, serie II.



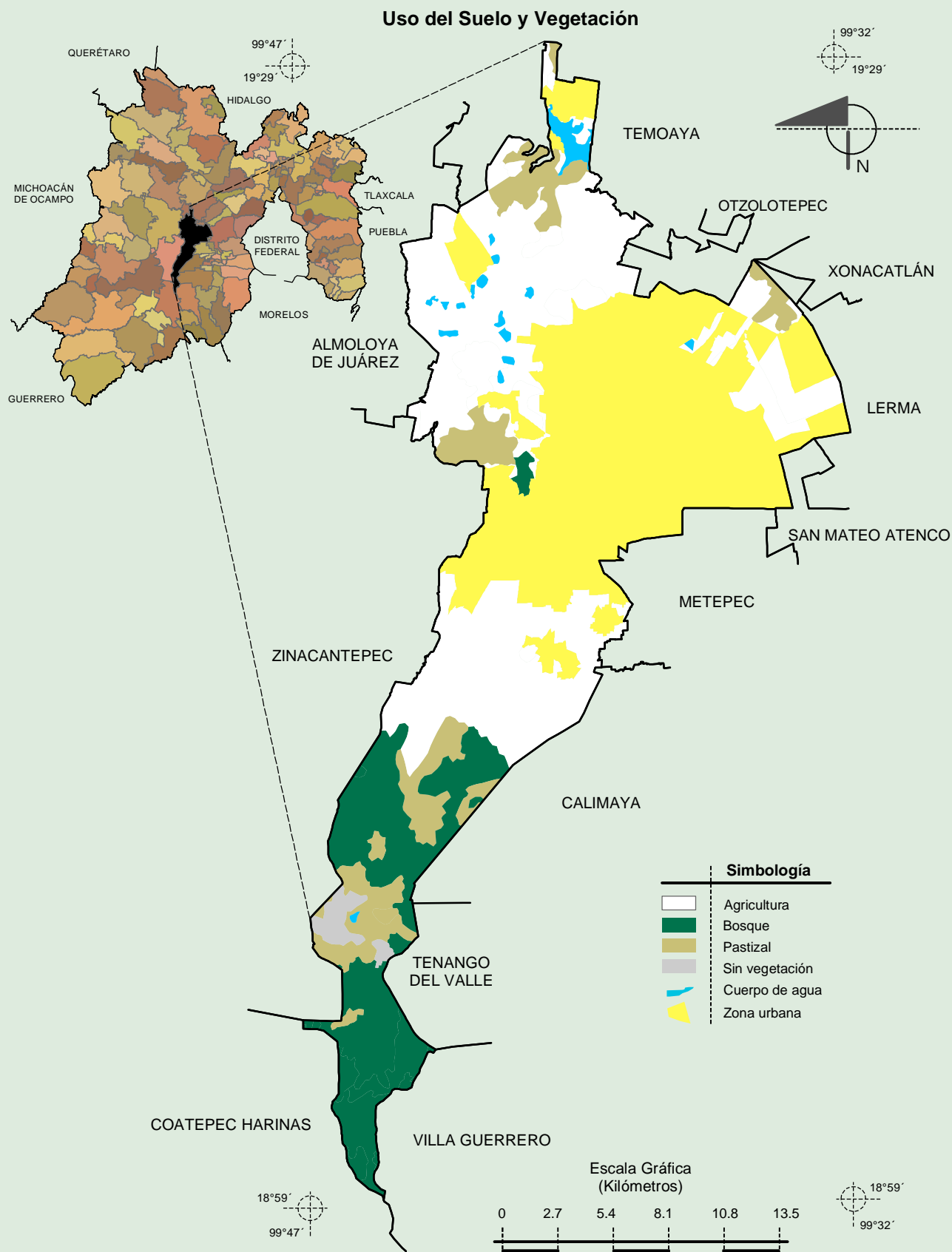
# Compendio de información geográfica municipal de los Estados Unidos Mexicanos Toluca, México



Fuente: INEGI. *Marco Geoestadístico Municipal 2010, versión 4.3.*

INEGI. Continuo Nacional del Conjunto de Datos Geográficos de la Carta Geológica 1:250 000, serie I.

INEGI. Información Topográfica Digital Escala 1:250 000 serie II.



Fuente: INEGI. *Marco Geoestadístico Municipal 2010, versión 4.3.*

INEGI. Conjunto de Datos Vectoriales de Uso del Suelo y Vegetación Serie III Escala 1:250 000.

INEGI. Información Topográfica Digital Escala 1:250 000 serie II.