



Compendio de información geográfica municipal 2010

Tultepec

México



INSTITUTO NACIONAL
DE ESTADÍSTICA Y GEOGRAFÍA

Compendio de información geográfica municipal de los Estados Unidos Mexicanos Tultepec, México clave geoestadística 15108

Ubicación geográfica	Coordenadas y altitud	Colindancias	Otros datos
	Entre los paralelos 19° 38' y 19° 42' de latitud norte; los meridianos 99° 04' y 99° 09' de longitud oeste; altitud entre 2 200 y 2 400 m.	Colinda al norte con los municipios de Melchor Ocampo y Nextlalpan; al este con los municipios de Nextlalpan y Tultitlán; al sur con los municipios Tultitlán y Coacalco de Berriozábal; al oeste con los municipios de Tultitlán, Cuautitlán y Melchor Ocampo.	Ocupa el 0.12% de la superficie del estado. Cuenta con 10 localidades y una población total de 91 808 habitantes http://mapserver.inegi.org.mx/mgn2k/ ; resultado del censo 2010.

Fisiografía	Provincia	Subprovincia	Sistemas de topofomas
	Eje Neovolcánico (100%)	Lagos y Volcanes de Anáhuac (100%)	Vaso lacustre salino (52.59%) y Vaso lacustre con lomerío (47.41%)

Clima	Rango de temperatura	Rango de precipitación	Clima
	14 – 16°C	600 – 700 mm	Templado subhúmedo con lluvias en verano, de menor humedad (100%)

Geología	Periodo	Roca	Sitios de interés
	Cuaternario (36.27%) y Neógeno (3.73)	Ígnea extrusiva: brecha volcánica básica (1.92%) y volcanoclástico (1.8%) Suelo: aluvial (36.28%)	No disponible

Nota: el porcentaje faltante corresponde a Zona Urbana con (60%).

Edafología	Suelo dominante
	Vertisol (29.17%), Phaeozem (8.42%) y Solonchak (2.41%)

Nota: el porcentaje faltante corresponde a Zona Urbana con (60%).

Hidrografía	Región hidrológica	Cuenca	Subcuenca	Corrientes de agua	Cuerpos de agua
	Pánuco (100%)	R. Moctezuma (100%)	L. Texcoco y Zumpango (99.4%) y R. Cuautitlán (0.6%)	No disponible	No disponible

Uso del suelo y vegetación	Uso del suelo	Vegetación
	Zona urbana (60%) y agricultura (40%)	No disponible

Uso potencial de la tierra	Agrícola	Pecuario
	Para la agricultura mecanizada continua (40%) No apta para la agricultura (60%)	Para el desarrollo de praderas cultivadas (40%) No apta para uso pecuario (60%)

Zona urbana	Las zonas urbanas están creciendo sobre suelos y rocas ígneas extrusivas del Cuaternario, en llanuras; sobre áreas donde originalmente había suelos denominados Phaeozem y Vertisol; tienen clima templado subhúmedo con lluvias en verano, de menor humedad, y están creciendo sobre terrenos previamente ocupados por agricultura.
--------------------	--

Zonas arqueológicas y monumentos históricos	Santuario de Nuestra Señora de Loreto; en arqueología están las zonas de Totola, Emiquía y Cantera.
--	---

Fuente: <http://es.wikipedia.org/wiki/Tultepec>

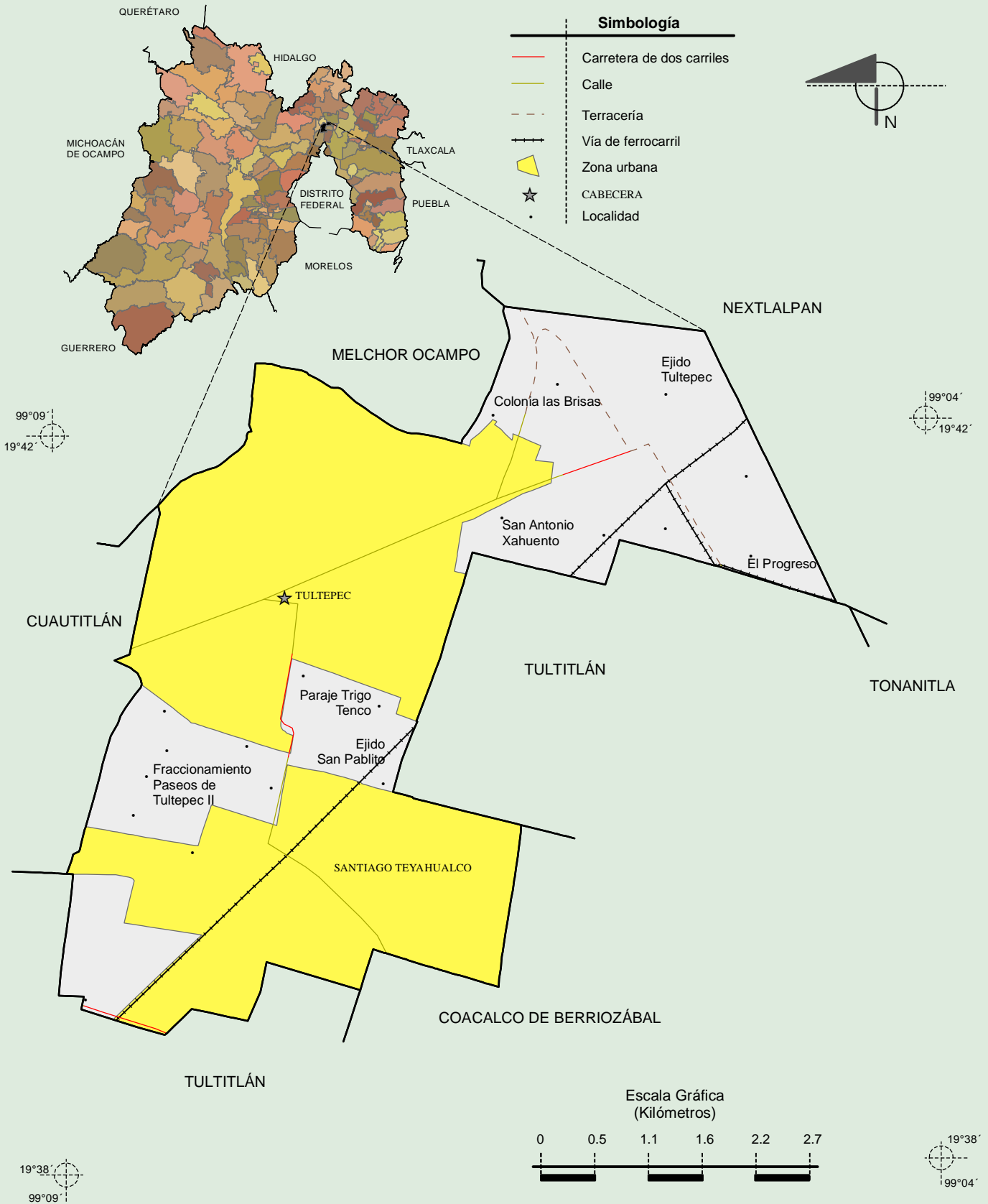
Hablantes de lengua indígena	Dialecto	Número de personas
	Amuzgo, Chocho, Chol, Huasteco, Huave, Lenguas Chinantecas, Mixtecas, Zapotecas, Mazahua, Mazateco, Mixe, Náhuatl, Otomí, Purépecha, Tarahumara, Tepehua, Tlapaneco, Totonaca, Triqui, Tzeltal, Tzotzil, Zoque y no especificado.	1 121

Fuente: http://www3.inegi.org.mx/sistemas/iter/entidad_indicador.aspx?ev=5

Cultura popular	Artesanías	Gastronomía	Música
	Feria Nacional e Internacional de Pirotecnia.	Tlapiques, que son un envoltorio en una hoja de tamal de tamaño grande el cual está preparado con tripas de pollo y menudencia además con tomate y cebolla, otro muy famoso es el Miximole, es un guiso preparado con chile verde, cilantro, cebolla, ajos, pescado blanco o acociles; así como otros más conocidos como el revoltijo, los tamales de frijoles, el mole y los nopales en sus diferentes guisos.	Bandas de viento.

Fuente: <http://es.wikipedia.org/wiki/Tultepec>

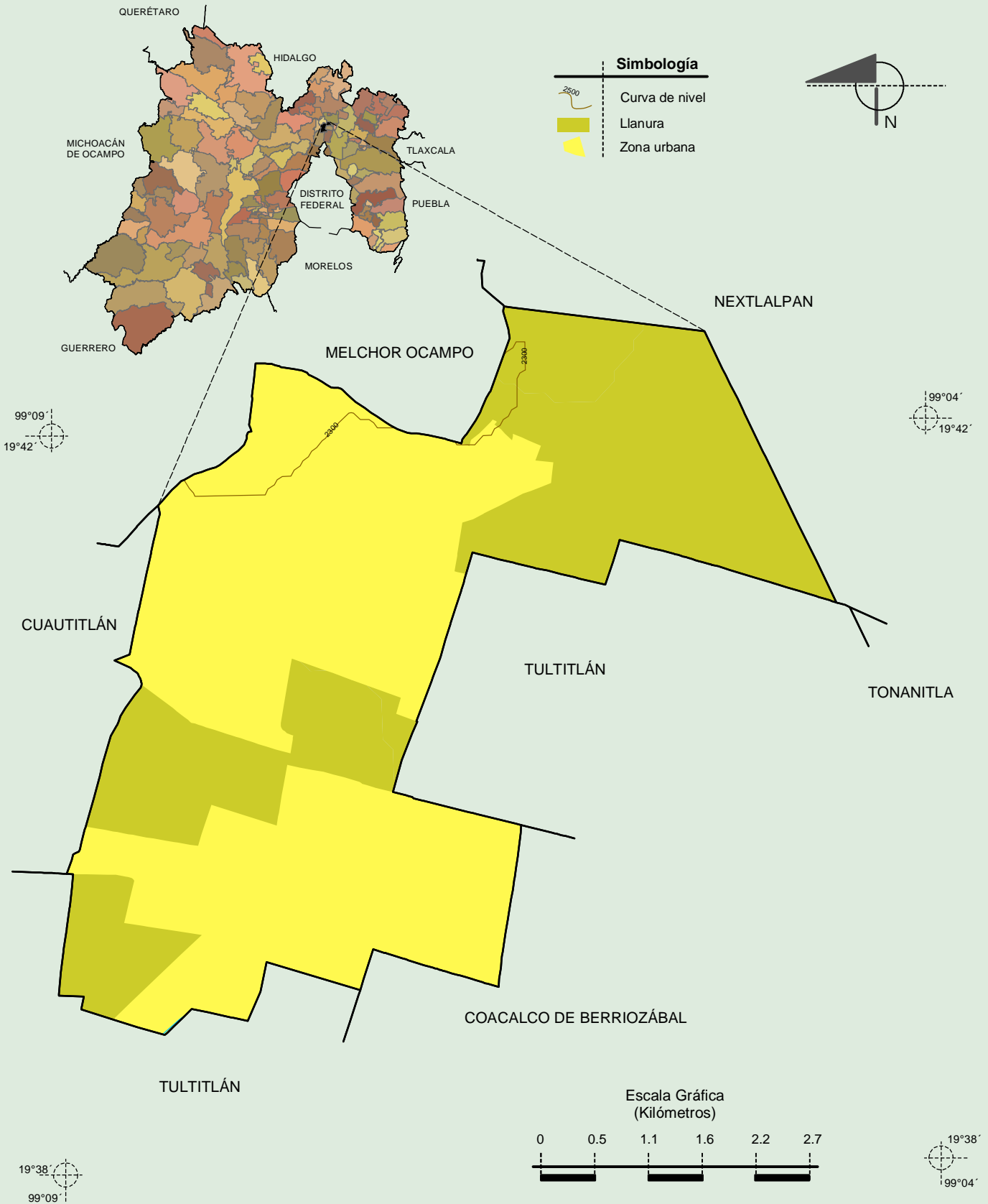
Localidades e Infraestructura para el Transporte



Fuente: INEGI. Marco Geoestadístico Municipal 2010, versión 4.3.
INEGI. Información Topográfica Digital Escala 1:250 000 serie III.

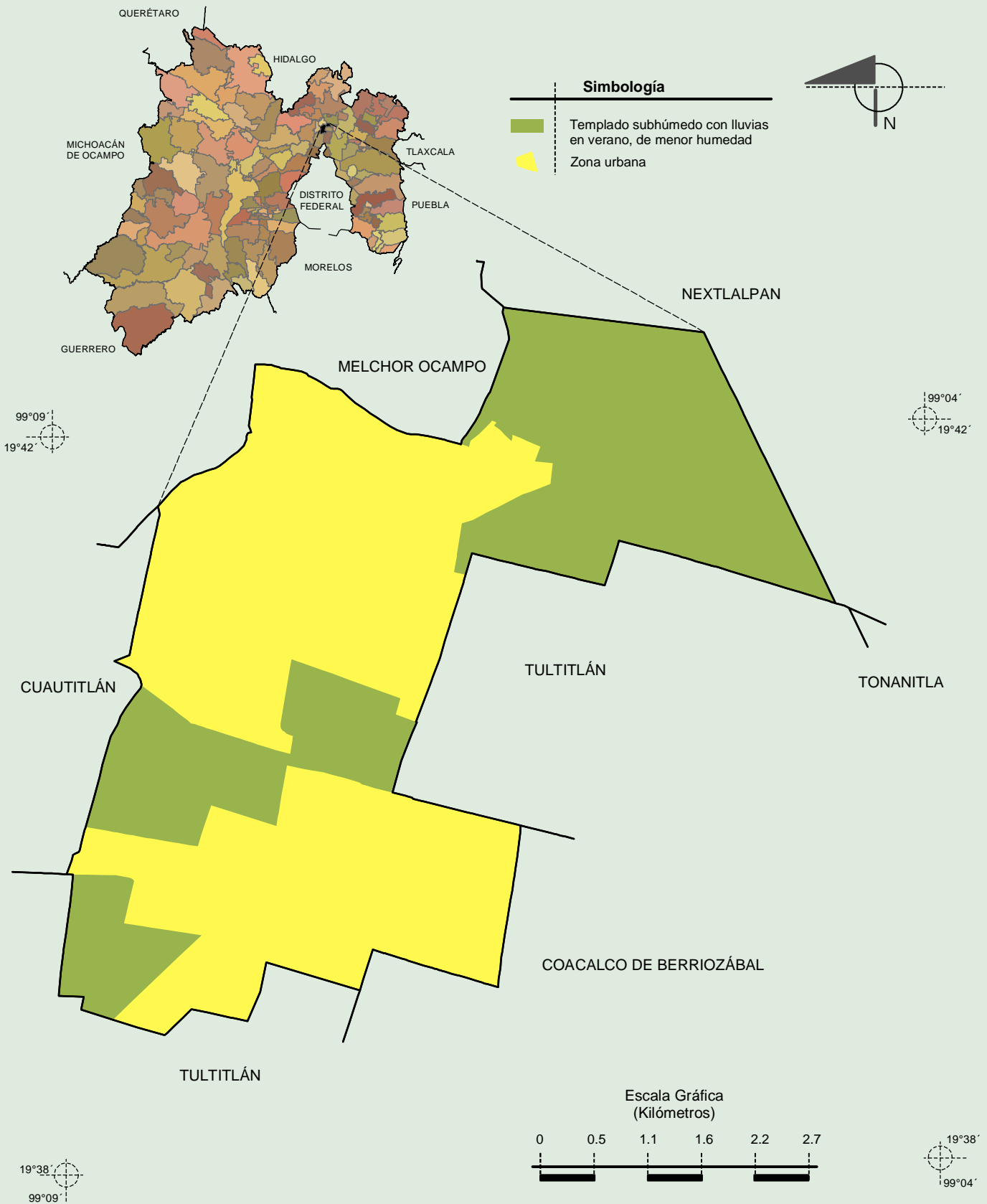
**Compendio de información geográfica municipal de los Estados Unidos Mexicanos
Tultepec, México**

Relieve



Fuente: INEGI. *Marco Geoestadístico Municipal 2010, versión 4.3.*
 INEGI. Continuo Nacional del Conjunto de Datos Geográficos de la Carta Fisiográfica 1:1 000 000, serie I.
 INEGI. Información Topográfica Digital Escala 1:250 000 serie III.

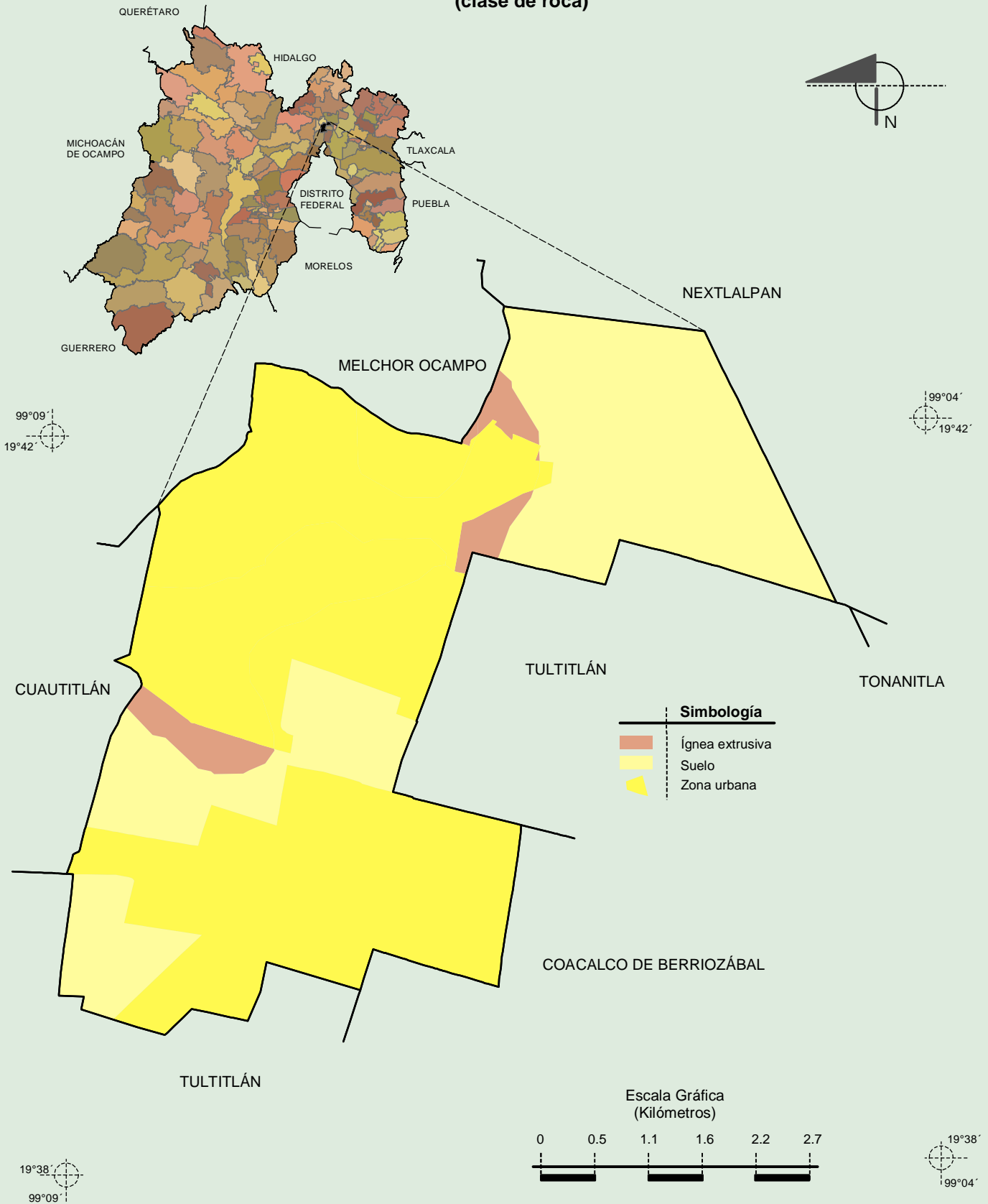
Climas



Fuente: INEGI. Marco Geoestadístico Municipal 2010, versión 4.3.

INEGI. Continuo Nacional del Conjunto de Datos Geográficos de las Cartas de Climas, Precipitación Total Anual y Temperatura Media Anual 1:1 000 000, serie I.

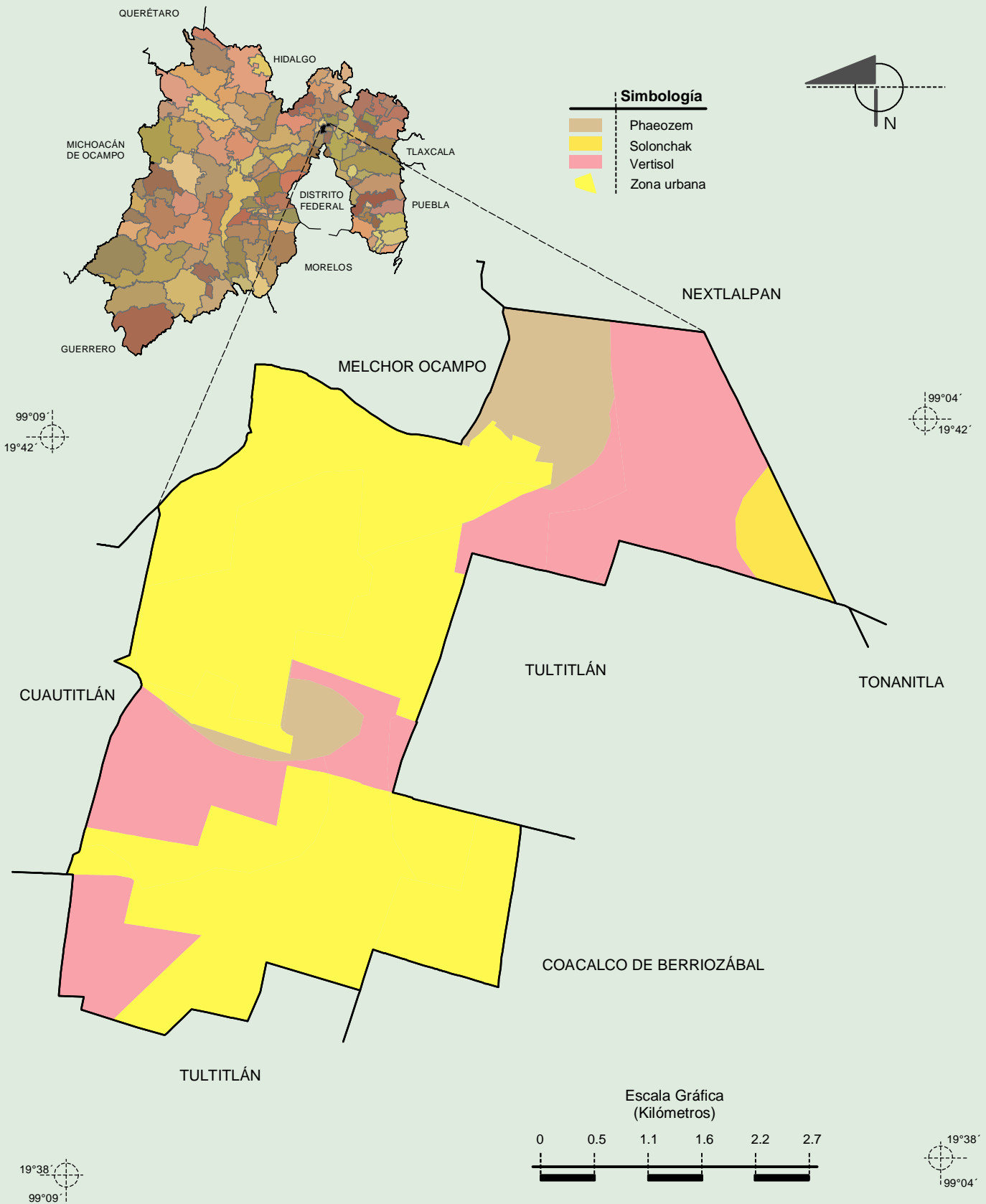
**Geología
(clase de roca)**



Fuente: INEGI. *Marco Geoestadístico Municipal 2010, versión 4.3.*

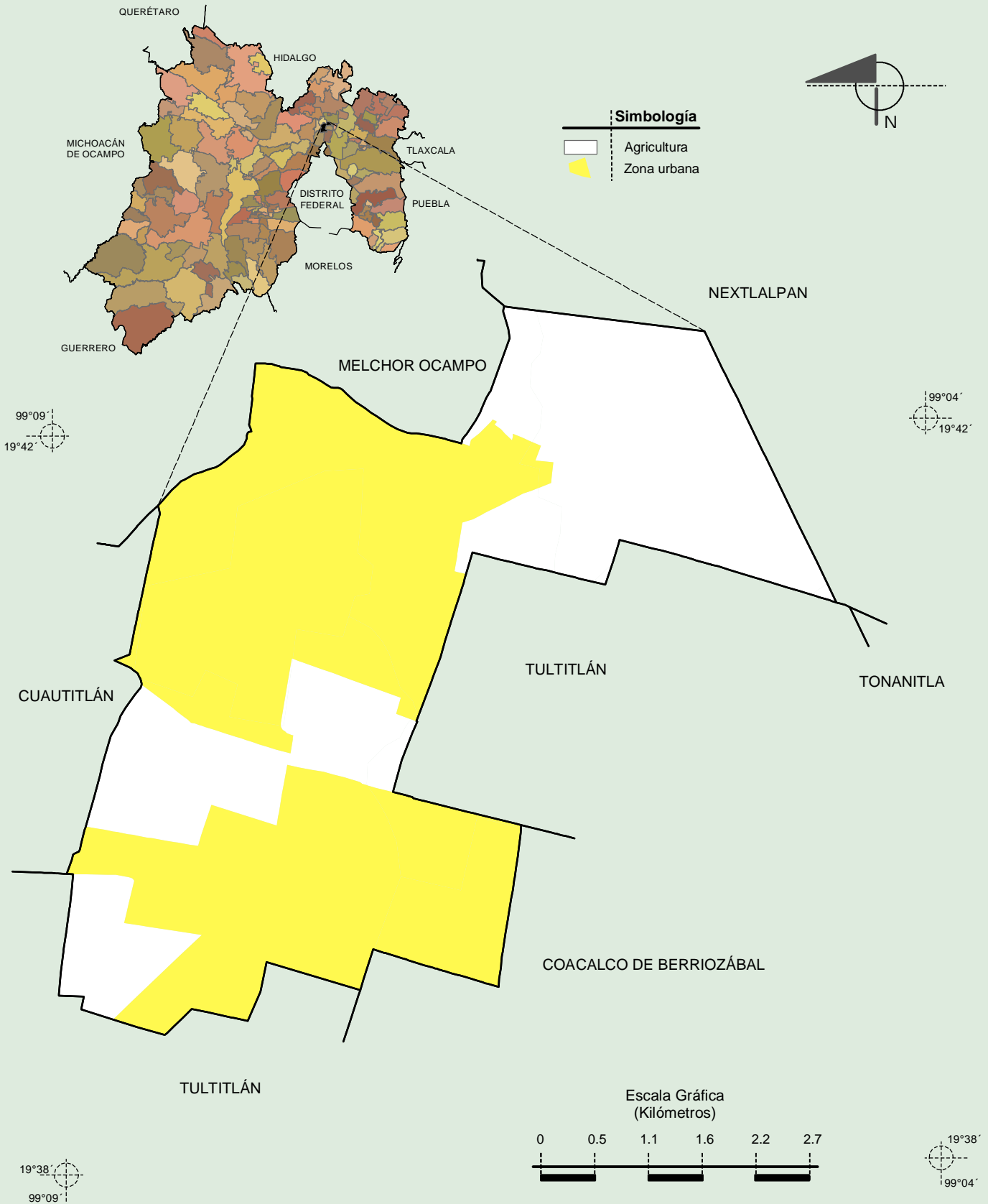
INEGI. Continuo Nacional del Conjunto de Datos Geográficos de la Carta Geológica 1:250 000, serie I.

Suelos Dominantes



Fuente: INEGI. Marco Geoestadístico Municipal 2010, versión 4.3.
INEGI. Conjunto de Datos Vectorial Edafológico, Escala 1:250 000, Serie II (Continuo Nacional).

Uso del Suelo y Vegetación



Fuente: INEGI. Marco Geoestadístico Municipal 2010, versión 4.3.

INEGI. Conjunto de Datos Vectoriales de Uso del Suelo y Vegetación Serie III Escala 1:250 000.