



Compendio de información geográfica municipal 2010

Tultitlán

México



Compendio de información geográfica municipal de los Estados Unidos Mexicanos Tultitlán, México clave geoestadística 15109

Ubicación geográfica	Coordenadas y altitud	Colindancias	Otros datos
	Entre los paralelos 19° 33' y 19° 41' de latitud norte; los meridianos 99° 04' y 99° 11' de longitud oeste; altitud entre 2 200 y 3 000 m.	Colinda al norte con los municipios de Cuautitlán, Tultepec y Nextlalpan; al este con los municipios de Nextlalpan, Tonanitla, Ecatepec de Morelos, Coacalco de Berriozábal y el Distrito Federal; al sur con el Distrito Federal y el municipio de Tlalnepantla de Baz; al oeste con los municipios de Tlalnepantla de Baz, Cuautitlán Izcalli y Cuautitlán.	Ocupa el 0.31% de la superficie del estado. Cuenta con 11 localidades y una población total de 524 074 habitantes http://mapserver.inegi.org.mx/mgn/2k/ ; resultado del censo 2010.

Fisiografía	Provincia	Subprovincia	Sistemas de topofomas
	Eje Neovolcánico (100%)	Lagos y Volcanes de Anáhuac (100%)	Vaso lacustre con lomerío (57.76%), Escudo volcanes (23.78%), Vaso lacustre salino (18.38%) y Vaso lacustre (0.08%)

Clima	Rango de temperatura	Rango de precipitación	Clima
	12 – 16°C	600 – 700 mm	Templado subhúmedo con lluvias en verano, de menor humedad (100%)

Geología	Periodo	Roca	Sitios de interés
	Neógeno (20.83%) y Cuaternario (6.9%)	Ígnea extrusiva: andesita (12.61%), volcanoclástico (8.14%) y brecha volcánica básica (0.07%) Suelo: aluvial (6.91%)	No disponible

Nota: el porcentaje faltante corresponde a Zona Urbana con (72.27%)

Edafología	Suelo dominante
	Leptosol (20.73%), Vertisol (5.55%) y Phaeozem (1.45%)

Nota: el porcentaje faltante corresponde a Zona Urbana con (72.27%)

Hidrografía	Región hidrológica	Cuenca	Subcuenca	Corrientes de agua	Cuerpos de agua
	Pánuco (100%)	R. Moctezuma (100%)	L. Texcoco y Zumpango (94.45%) y R. Cuautitlán (5.55%)	No disponible	No disponible

Uso del suelo y vegetación	Uso del suelo	Vegetación
	Agricultura (6.25%) y zona urbana (72.27%)	Pastizal (14.21%), matorral (4.33%) y bosque (2.94%)

Uso potencial de la tierra	Agrícola	Pecuario
	Para la agricultura mecanizada continua (20.55%) Para la agricultura de tracción animal continua (0.28%) No apta para la agricultura (79.17%)	Para el desarrollo de praderas cultivadas (20.83%) Para el aprovechamiento de la vegetación natural únicamente por el ganado caprino (6.9%) No apta para uso pecuario (72.27%)

Zona urbana	Descripción
Las zonas urbanas están creciendo sobre suelos y rocas ígneas extrusivas del Cuaternario, en llanuras y sierras; sobre áreas donde originalmente había suelos denominados Leptosol, Phaeozem y Vertisol; tienen clima templado subhúmedo con lluvias en verano, de menor humedad, y están creciendo sobre terrenos previamente ocupados por agricultura, matorrales y pastizales.	

Zonas arqueológicas y monumentos históricos	Descripción
Templos de San Lorenzo y Santa María Cuauhtepic, de San Francisco Chilpan, de San Mateo Cuauhtepic, de San Pablo de las Salinas, de San Antonio de Padua, capillas de la Santa Cruz, de la Concepción, de Belem, de Los Reyes Magos, del Señor Santiago, de Nativitas, San Bartolomé y ex hacienda de la Mariscalá.	

Fuente: www.e-local.gob.mx/wb2/ELOCAL/EMM_mexico

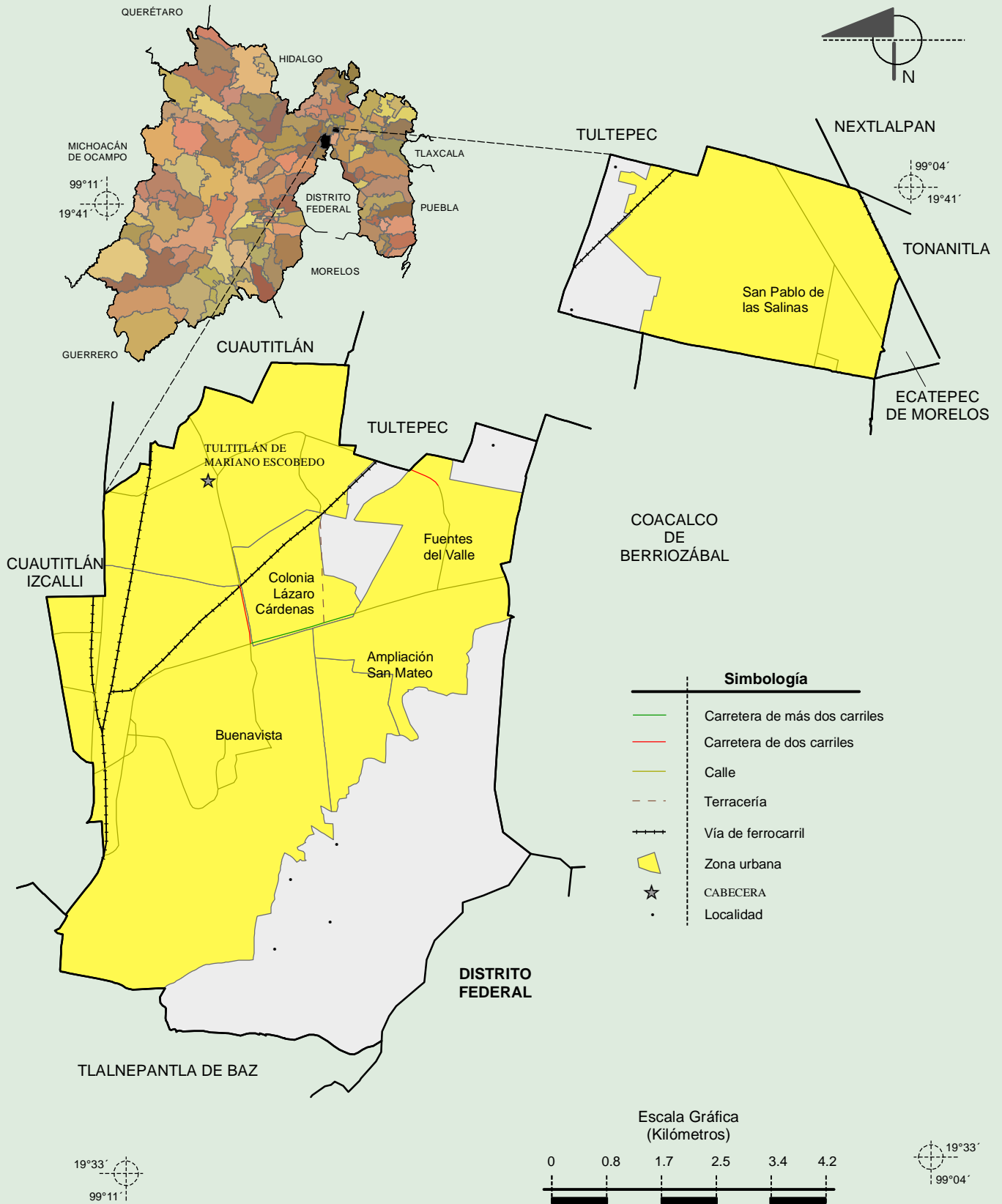
Hablantes de lengua indígena	Dialecto	Número de personas
	Amuzgo, Amuzgo de Guerrero, Chocho, Chontal, Chontal de Oaxaca, Cora, Cuicateco, Huasteco, Huichol, Lacandón, Lenguas Chinantecas, Mixtecas, Zapotecas, Matlatzinca, Maya, Mazahua, Mazateco, Mixe, Náhuatl, Otomí, Popoluca, Purépecha, Quiché, Tarahumara, Tepehua, Tlapaneco, Totonaca, Triqui, Tzeltal, Tzotzil, Yaqui, Zoque, otras lenguas indígenas de América, otras lenguas indígenas de México y no especificado.	5 366

Fuente: http://www3.inegi.org.mx/sistemas/iter/entidad_indicador.aspx?ev=5

Cultura popular	Artesanías	Gastronomía	Música
	No disponible	No disponible	No disponible

Fuente: www.e-local.gob.mx/wb2/ELOCAL/EMM_mexico

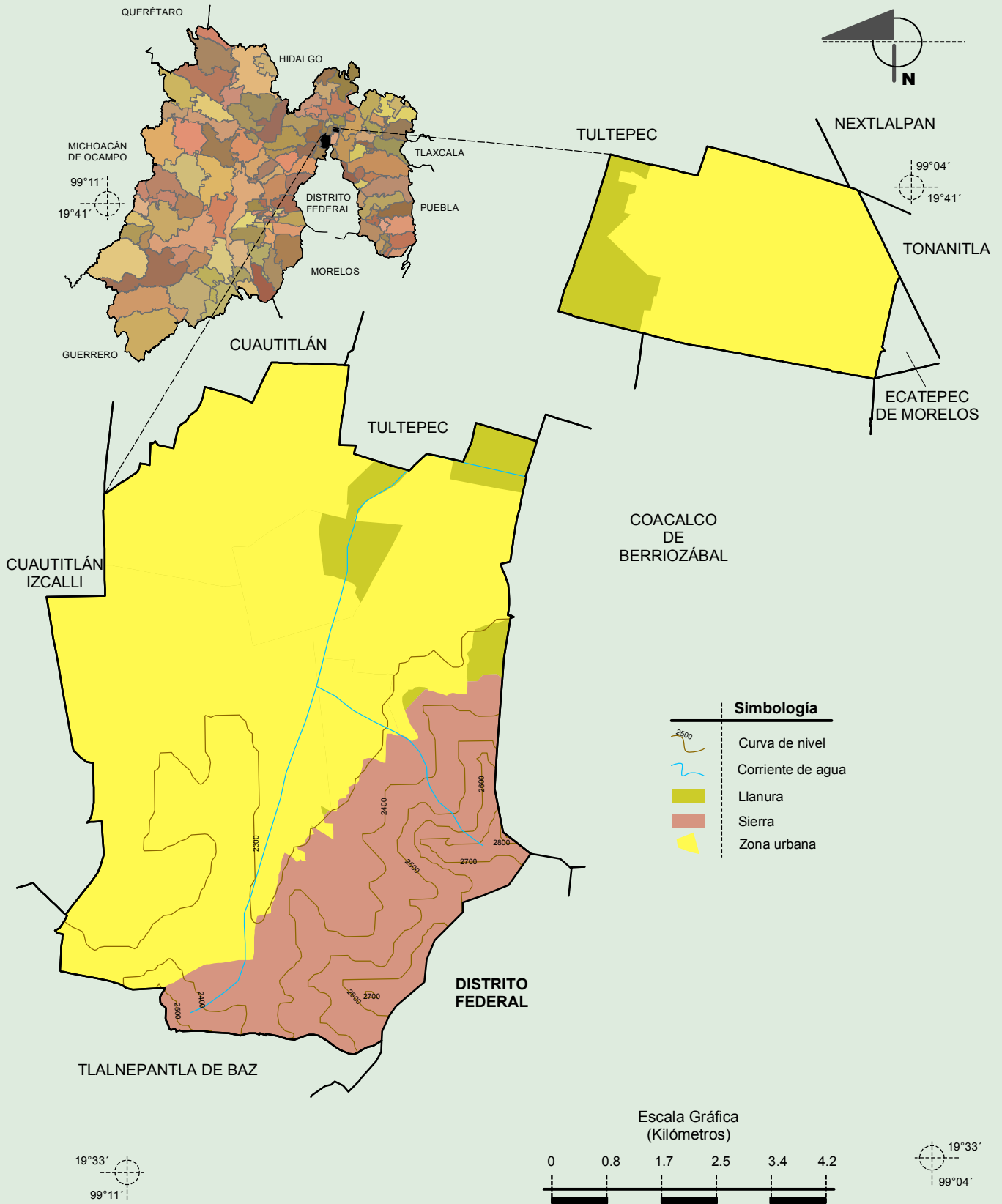
Localidades e Infraestructura para el Transporte



Fuente: INEGI. Marco Geoestadístico Municipal 2010, versión 4.3.
INEGI. Información Topográfica Digital Escala 1:250 000 serie III.

**Compendio de información geográfica municipal de los Estados Unidos Mexicanos
Tultitlán, México**

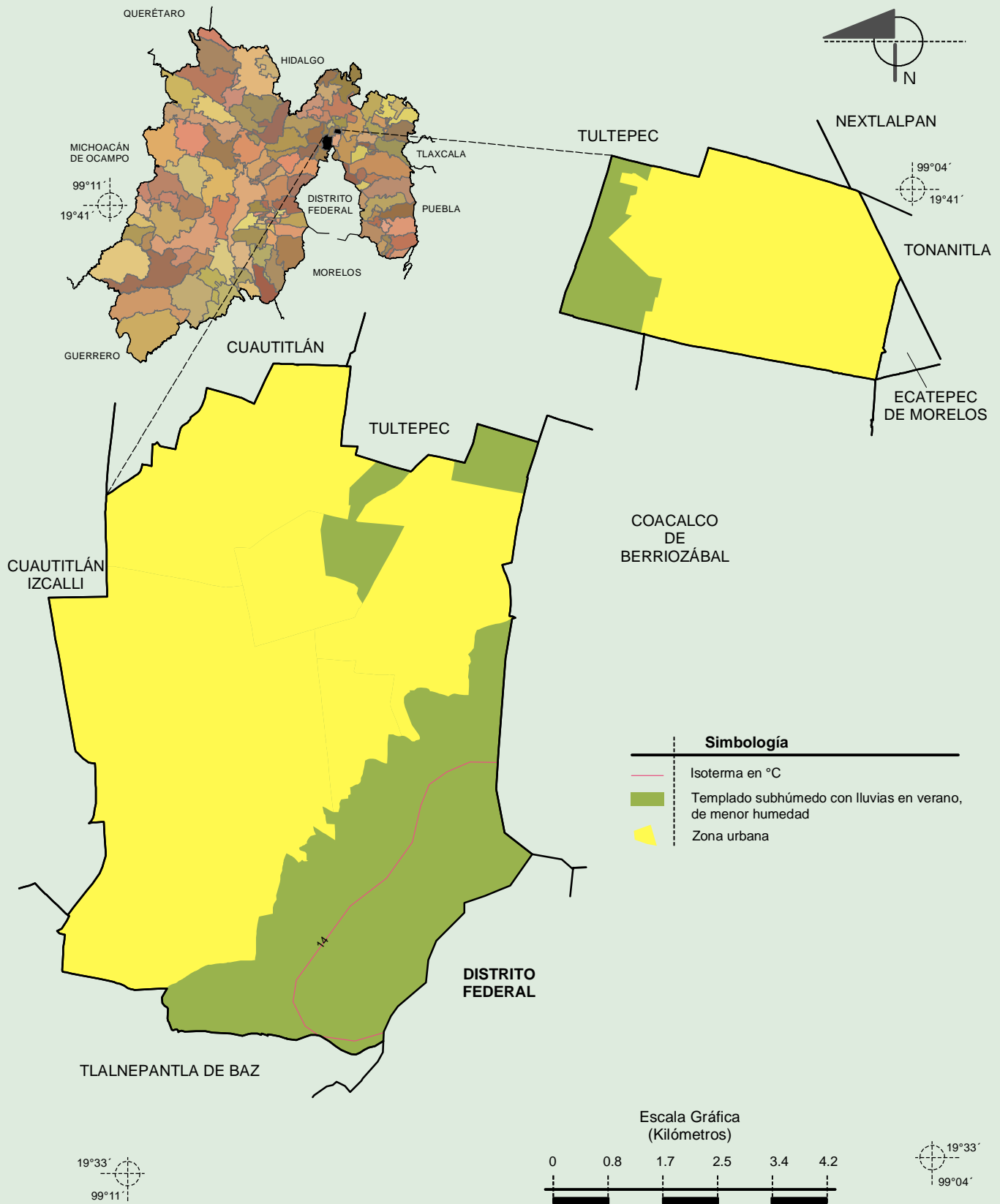
Relieve



INEGI. Compendio de información geográfica municipal 2010. Tultitlán, México, 2010

Fuente: INEGI. *Marco Geoestadístico Municipal 2010, versión 4.3.*
 INEGI. Continuo Nacional del Conjunto de Datos Geográficos de la Carta Fisiográfica 1:1 000 000, serie I.
 INEGI. Información Topográfica Digital Escala 1:250 000 serie III.

Climas

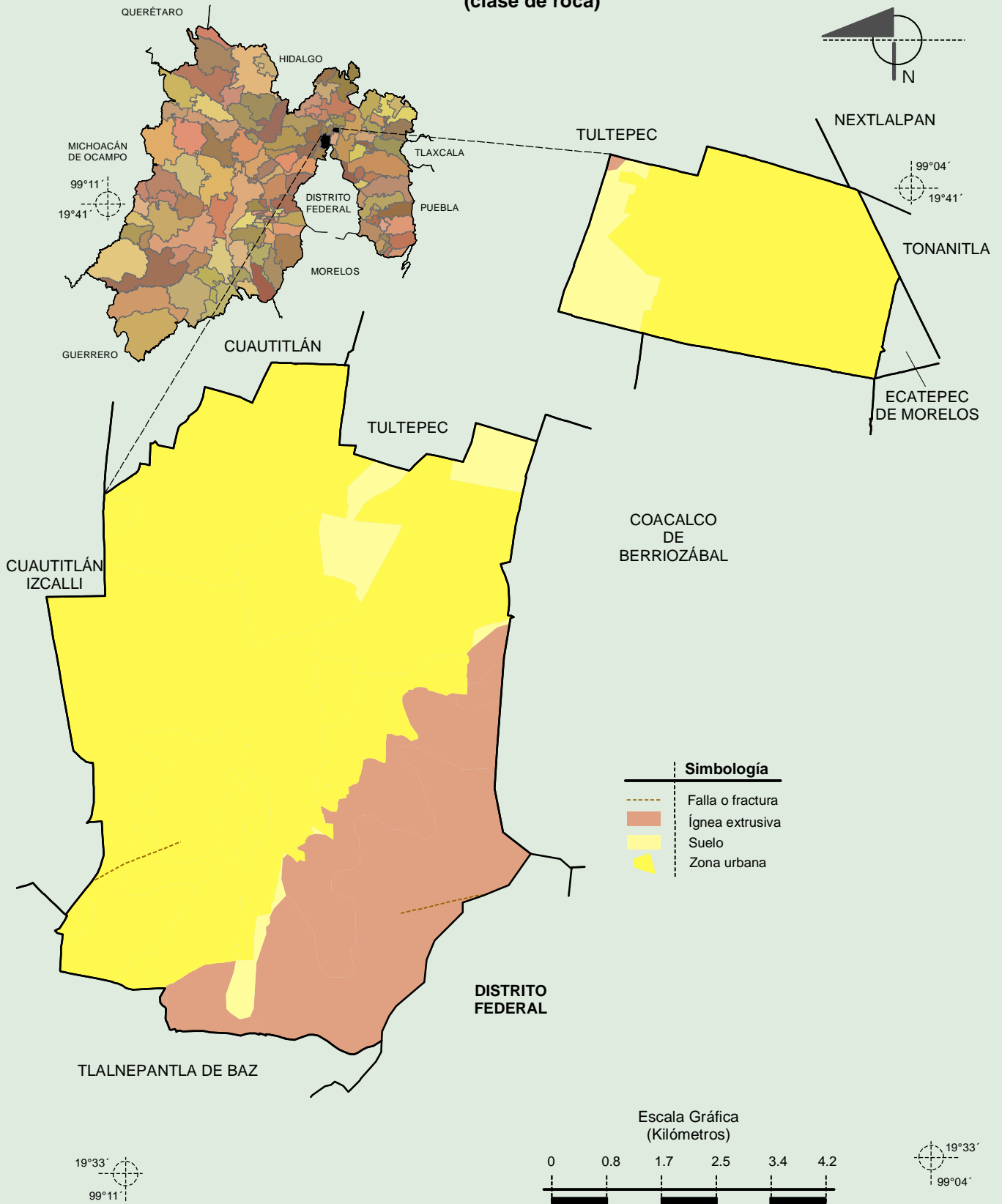


Fuente: INEGI. *Marco Geoestadístico Municipal 2010, versión 4.3.*

INEGI. Continuo Nacional del Conjunto de Datos Geográficos de las Cartas de Climas, Precipitación Total Anual y Temperatura Media Anual 1:1 000 000, serie I.

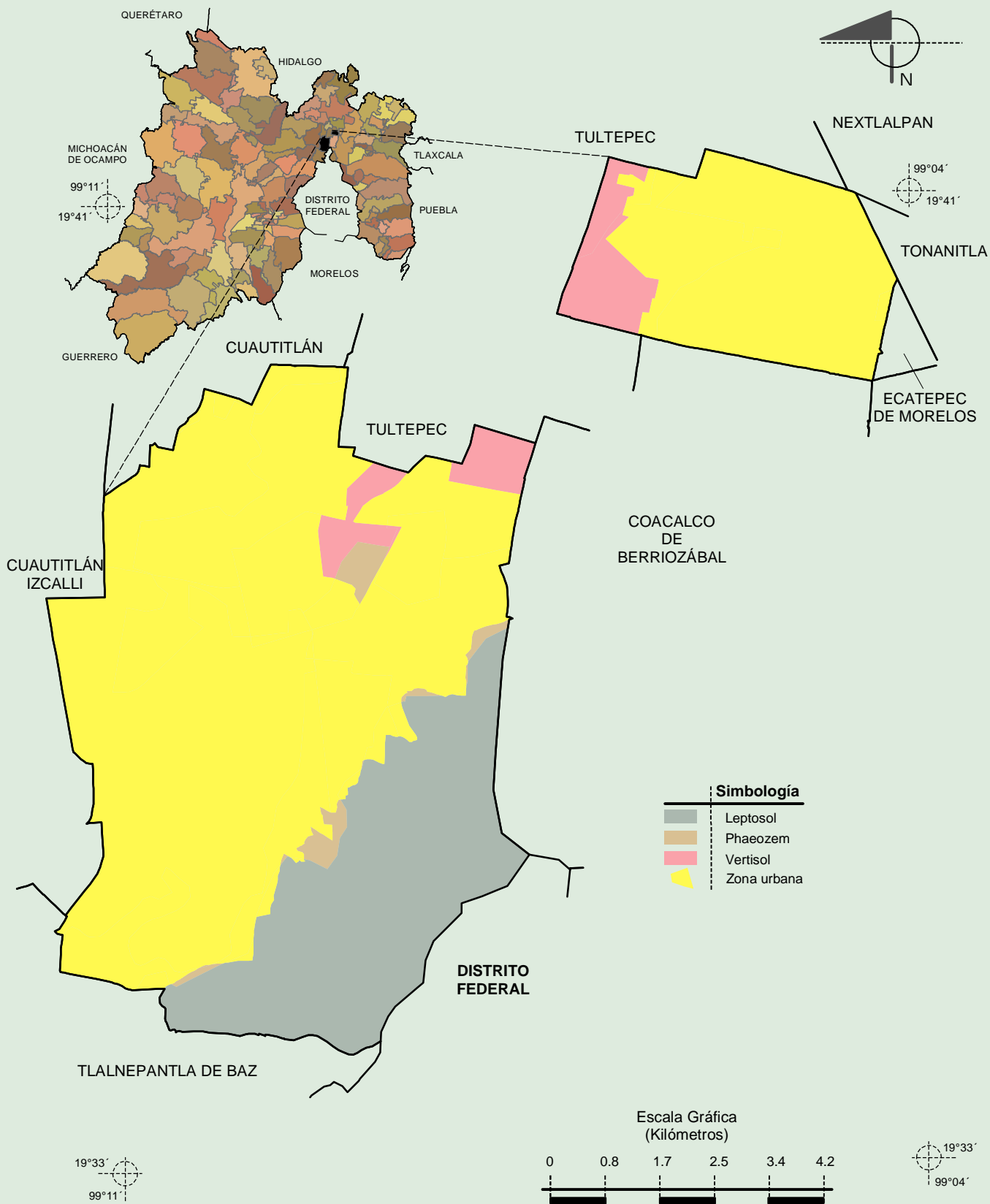
**Compendio de información geográfica municipal de los Estados Unidos Mexicanos
Tultitlán, México**

**Geología
(clase de roca)**



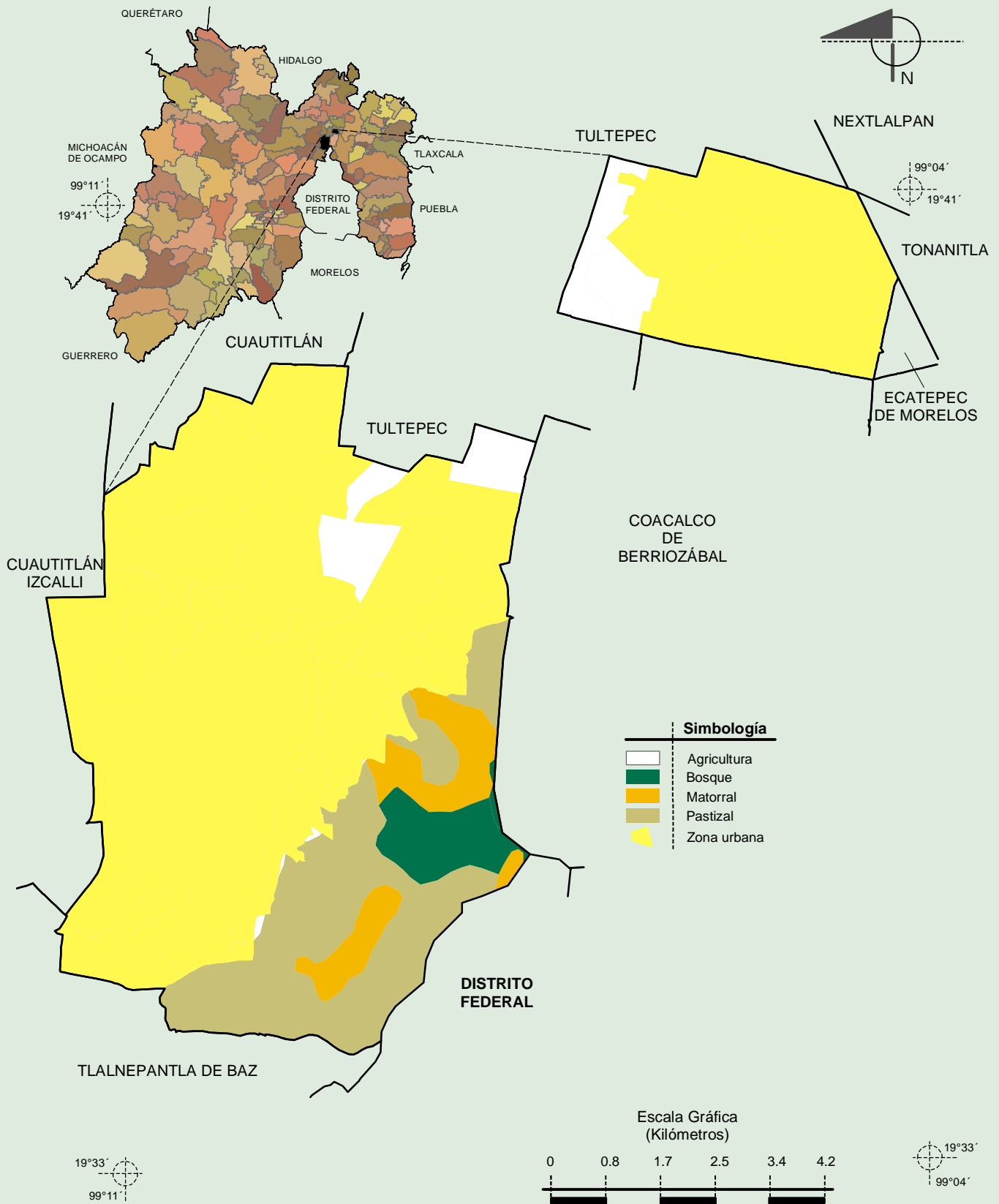
Fuente: INEGI. *Marco Geoestadístico Municipal 2010, versión 4.3.*
INEGI. Continuo Nacional del Conjunto de Datos Geográficos de la Carta Geológica 1:250 000, serie I.

Suelos Dominantes



Fuente: INEGI. *Marco Geoestadístico Municipal 2010, versión 4.3.*
 INEGI. Conjunto de Datos Vectorial Edafológico, Escala 1:250 000, Serie II (Continuo Nacional).

Uso del Suelo y Vegetación



Fuente: INEGI. *Marco Geoestadístico Municipal 2010, versión 4.3.*
 INEGI. Conjunto de Datos Vectoriales de Uso del Suelo y Vegetación Serie III Escala 1:250 000.