

Instituto Nacional de Estadística y Geografía



# Compendio de información geográfica municipal 2010

Valle de Bravo

México



INSTITUTO NACIONAL  
DE ESTADÍSTICA Y GEOGRAFÍA

## Compendio de información geográfica municipal de los Estados Unidos Mexicanos Valle de Bravo, México clave geoestadística 15110

Ubicación geográfica	Coordenadas y altitud	Colindancias	Otros datos
	Entre los paralelos 19° 03' y 19° 18' de latitud norte; los meridianos 99° 57' y 100° 16' de longitud oeste; altitud entre 1 200 y 3 100 m.	Colinda al norte con los municipios de Ixtapan del Oro, Donato Guerra y Amanalco; al este con los municipios de Amanalco y Temascaltepec; al sur con el municipio de Temascaltepec y Zacazonapan; al oeste con los municipios de Zacazonapan, Otzoloapan, Santo Tomás e Ixtapan del Oro.	Ocupa el 1.93% de la superficie del estado. Cuenta con 74 localidades y una población total de 61 599 habitantes <a href="http://mapserver.inegi.org.mx/mgn/2k/">http://mapserver.inegi.org.mx/mgn/2k/</a> ; resultado del censo 2010.

Fisiografía	Provincia	Subprovincia	Sistemas de topoformas
	Eje Neovolcánico (89.95%) y Sierra Madre del Sur (10.05%)	Mil Cumbres (89.95%) y Depresión del Balsas (10.05%)	Lomerío de basalto con mesetas (89.95%) y Sierra alta compleja con cañadas (10.05%)

Clima	Rango de temperatura	Rango de precipitación	Clima
	12 – 22°C	1 100 – 1 300 mm	Templado subhúmedo con lluvias en verano, de mayor humedad (78.59%), semicálido subhúmedo con lluvias en verano, de humedad media (20.97%) y semicálido subhúmedo con lluvias en verano, de mayor humedad (0.44%)

Geología	Periodo	Roca	Sitios de interés
	Cuaternario (62.92%), Neógeno (16.13%), Jurásico superior-Cretácico inferior (12.55%) y Cretácico (0.03%)	Ígnea intrusiva: granito (0.03%) Ígnea extrusiva: basalto (58.15%), riolita (6.49%), andesita (4.96%), toba ácida-brecha volcánica ácida (3.03%) y latita (1.18%) Sedimentaria: brecha sedimentaria (0.47%) Metamórfica: metasedimentaria (12.57%), Suelo: aluvial (4.56%) y residual (0.19%)	No disponible

*Nota: el porcentaje faltante corresponde a Zona Urbana con (3.89%) y Cuerpos de Agua con (4.48%).*

<b>Edafología</b>	Suelo dominante
	Andosol (52.84%), Luvisol (15.55%), Vertisol (10.45%), Cambisol (5.78%), Leptosol (4.15%), Regosol (2.03%) y Phaeozem (0.83%)

Nota: el porcentaje faltante corresponde a Zona Urbana con (3.89%) y Cuerpos de Agua con (4.48%).

	Región hidrológica	Cuenca	Subcuenca	Corrientes de agua	Cuerpos de agua
<b>Hidrografía</b>	Balsas (100%)	R. Cutzamala (100%)	R. Tilostoc (83.66%) y R. Temascaltepec (16.34%)	Perennes: La Cascada, Colorines, Presa Valle de Bravo, Salitre y Temascaltepec Intermitentes: El Campanario y Presa Valle de Bravo	Perennes (4.48%): Colorines y Valle de Bravo

<b>Uso del suelo y vegetación</b>	Uso del suelo	Vegetación
	Agricultura (21.21%) y zona urbana (3.89%)	Bosque (64.23%) y pastizal (6.19%)

Nota: el porcentaje faltante corresponde a Cuerpos de Agua con (4.48%).

<b>Uso potencial de la tierra</b>	Agrícola	Pecuario
	Para la agricultura mecanizada continua (17.07%) Para la agricultura manual continua (0.24%) Para la agricultura manual estacional (1.54%) No apta para la agricultura (81.15%)	Para el desarrollo de praderas cultivadas (17.07%) Para el aprovechamiento de la vegetación natural únicamente por el ganado caprino(74.56%) No apta para uso pecuario (8.37%)

<b>Zona urbana</b>	Las zonas urbanas están creciendo sobre rocas metamórficas del Mesozoico e ígneas extrusivas del Cuaternario, en lomeríos; sobre áreas donde originalmente había suelos denominados Luvisol y Andosol; tienen clima templado subhúmedo con lluvias en verano, de mayor humedad y semicálido subhúmedo con lluvias en verano, de humedad media, y están creciendo sobre terrenos previamente ocupados por bosques y agricultura.
--------------------	---

<b>Zonas arqueológicas y monumentos históricos</b>	Parroquia de San Francisco de Asís y La zona arqueológica.
--	--

Fuente: [www.edomexico.gob.mx/turismo/esp/index.html](http://www.edomexico.gob.mx/turismo/esp/index.html)  
[www.semarnat.gob.mx/temas/ordenamientoecologico/Documents/documentos\\_monarca/anexo\\_turistica\\_monarca.pdf](http://www.semarnat.gob.mx/temas/ordenamientoecologico/Documents/documentos_monarca/anexo_turistica_monarca.pdf)

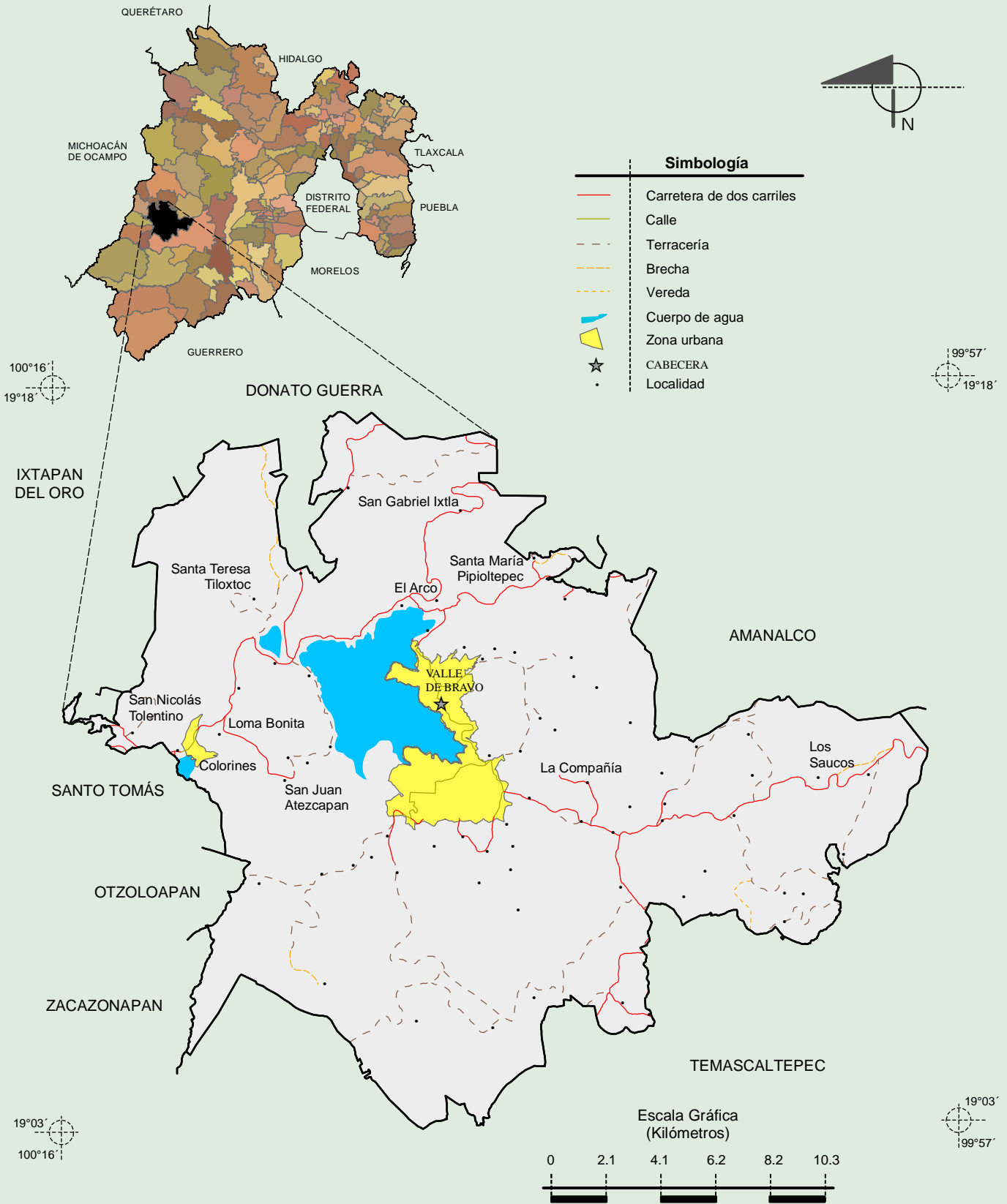
<b>Hablantes de lengua indígena</b>	Dialecto	Número de personas
	Amuzgo de Oaxaca, Lenguas Chinantecas, Mixtecas, Zapoteca, Maya, Mazahua, Mixe, Náhuatl, Otomí, Purépecha, Totonaca y no especificado.	601

Fuente: [http://www3.inegi.org.mx/sistemas/iter/entidad\\_indicador.aspx?ev=5](http://www3.inegi.org.mx/sistemas/iter/entidad_indicador.aspx?ev=5)

	Artesanías	Gastronomía	Música
<b>Cultura popular</b>	Textiles, cerámica café característico de esta zona así como cerámica de alta temperatura, excelente joyería en oro y plata, trabajos de hierro forjado con el que se hacen maceteros, puertas, ventanas faroles y delicados trabajos de tallados en madera.	Café con leche, pan, sopas, diversos guisados, frijoles, tortillas, chile; el menú puede combinarse con carne, huevos y pastas. Además de estas pueden mencionarse el tradicional mole de guajolote, la cabeza de cerdo y res en vapor, la trucha, la barbacoa y consomé de borrego y las carnitas de cerdo.	Bandas de viento.

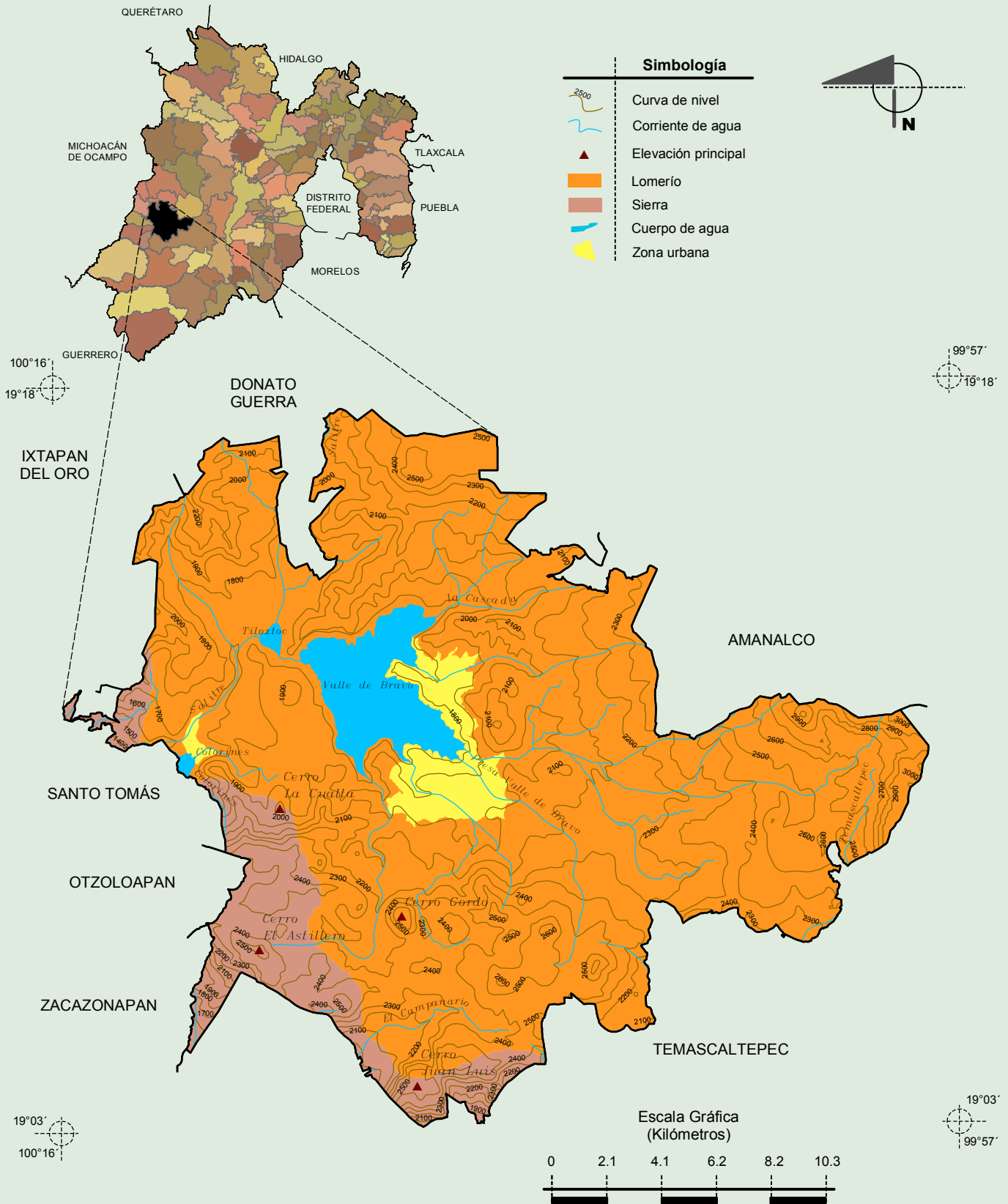
Fuente: [www.edomexico.gob.mx/turismo/esp/index.html](http://www.edomexico.gob.mx/turismo/esp/index.html)  
[www.semarnat.gob.mx/temas/ordenamientoecologico/Documents/documentos\\_monarca/anexo\\_turistica\\_monarca.pdf](http://www.semarnat.gob.mx/temas/ordenamientoecologico/Documents/documentos_monarca/anexo_turistica_monarca.pdf)

Localidades e Infraestructura para el Transporte



**Compendio de información geográfica municipal de los Estados Unidos Mexicanos  
Valle de Bravo, México**

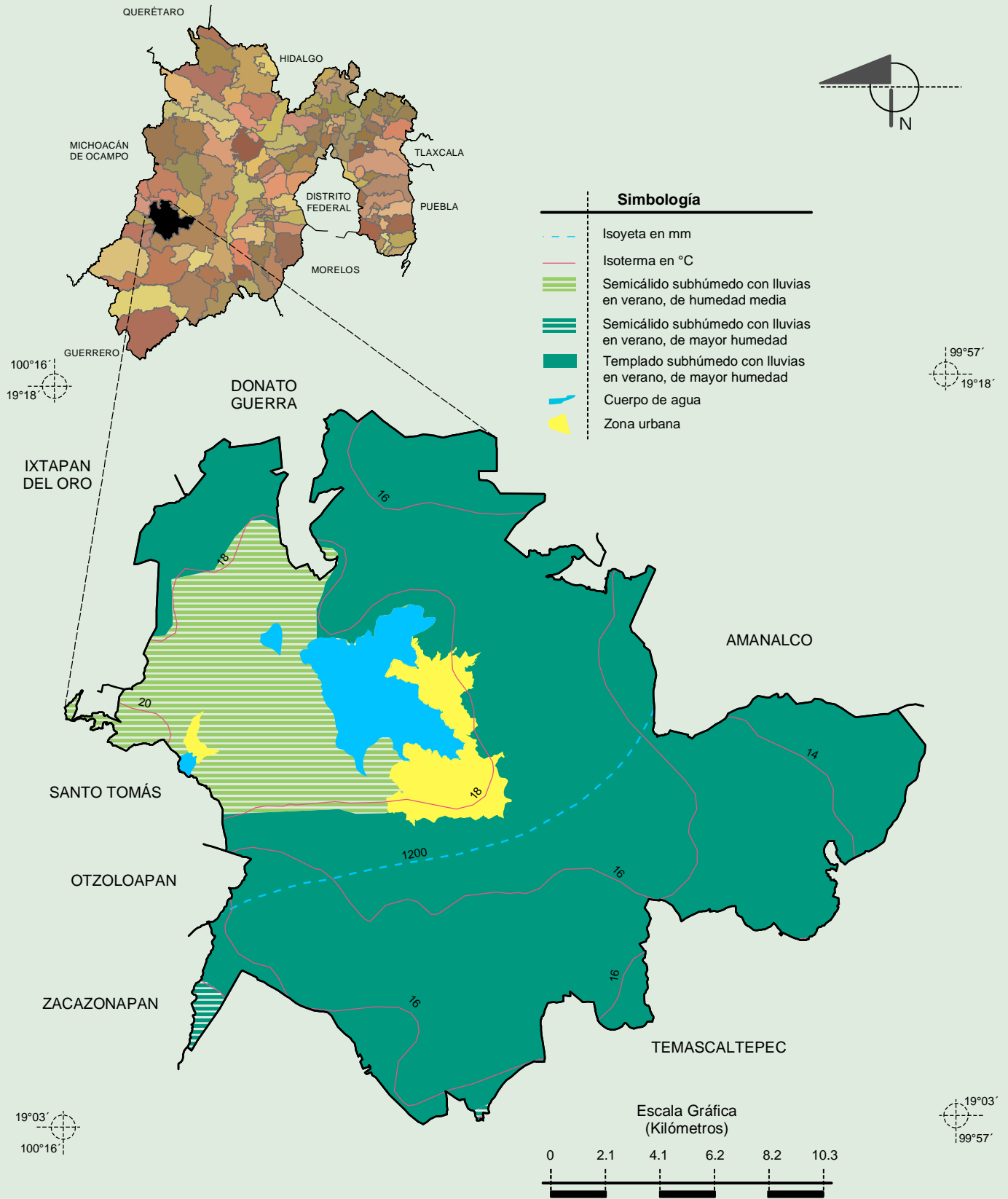
**Relieve**



Fuente: INEGI. *Marco Geoestadístico Municipal 2010, versión 4.3.*  
 INEGI. Continuo Nacional del Conjunto de Datos Geográficos de la Carta Fisiográfica 1:1 000 000, serie I.  
 INEGI-CONAGUA. 2007. Mapa de la Red Hidrográfica Digital de México escala 1:250 000.  
 INEGI. Información Topográfica Digital Escala 1:250 000 serie II y III.

**Compendio de información geográfica municipal de los Estados Unidos Mexicanos  
Valle de Bravo, México**

**Climas**

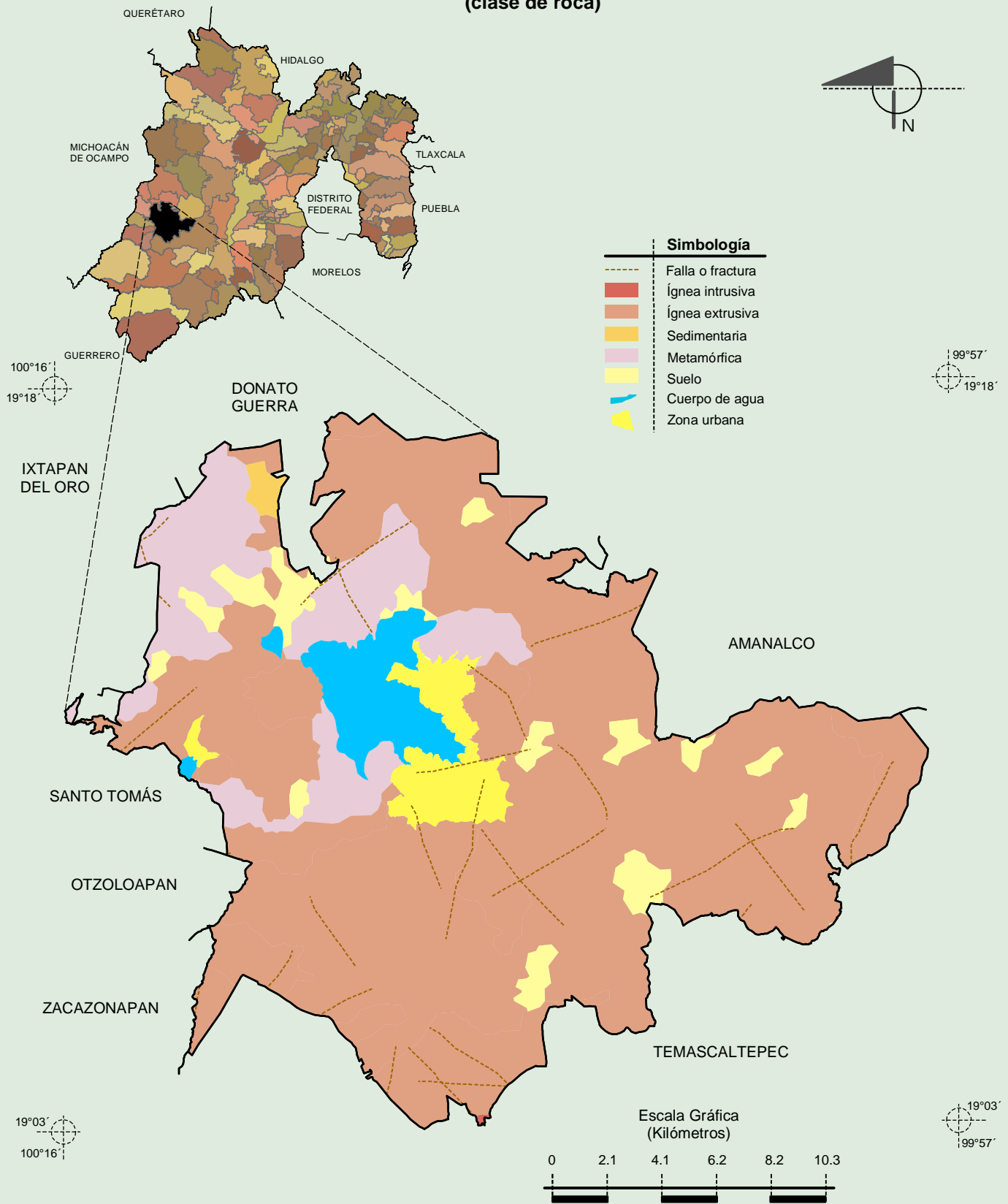


Fuente: INEGI. *Marco Geoestadístico Municipal 2010, versión 4.3.*

INEGI. Continuo Nacional del Conjunto de Datos Geográficos de las Cartas de Climas, Precipitación Total Anual y Temperatura Media Anual 1:1 000 000, serie I.

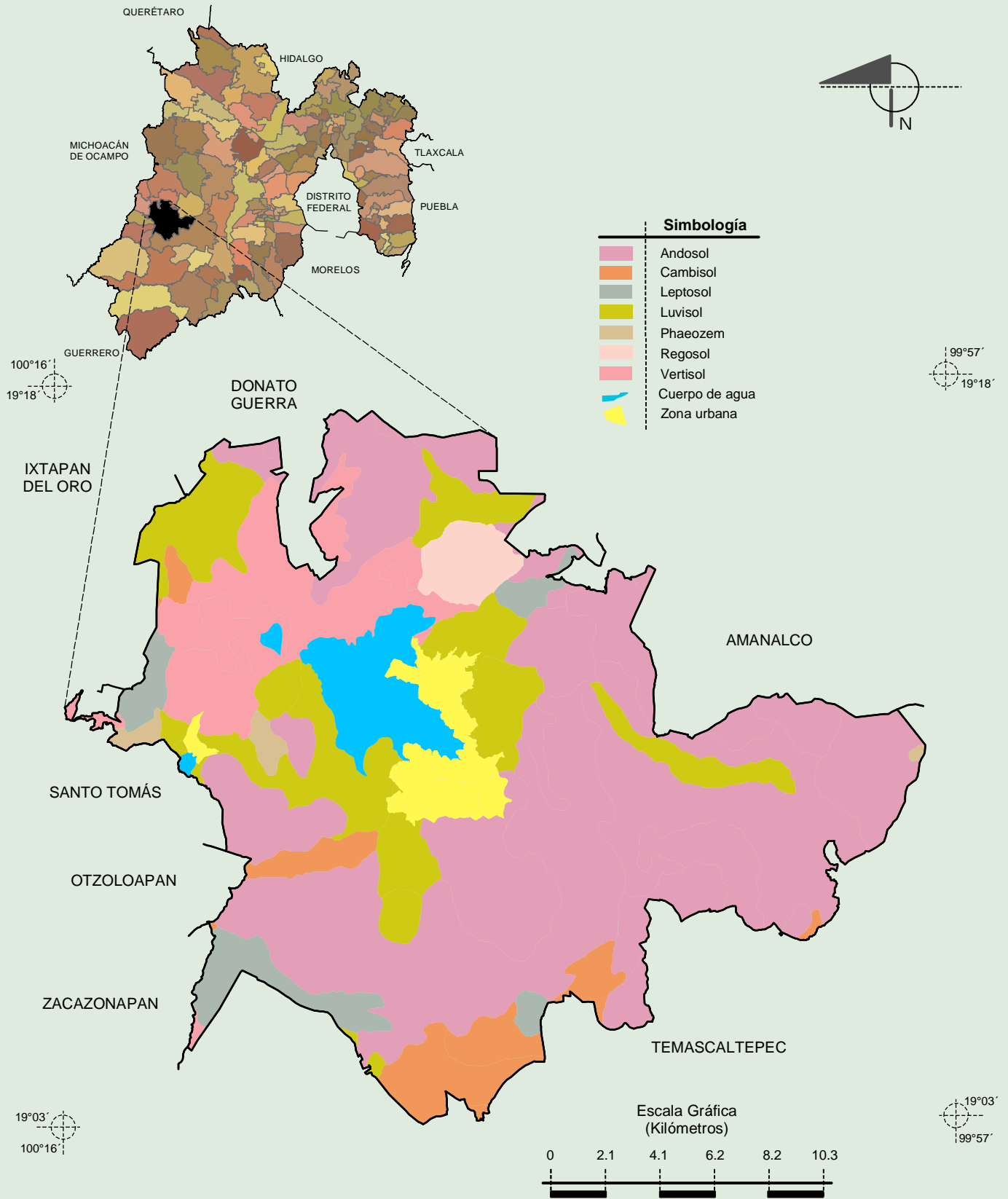
INEGI. Información Topográfica Digital Escala 1:250 000 serie II.

**Geología  
 (clase de roca)**



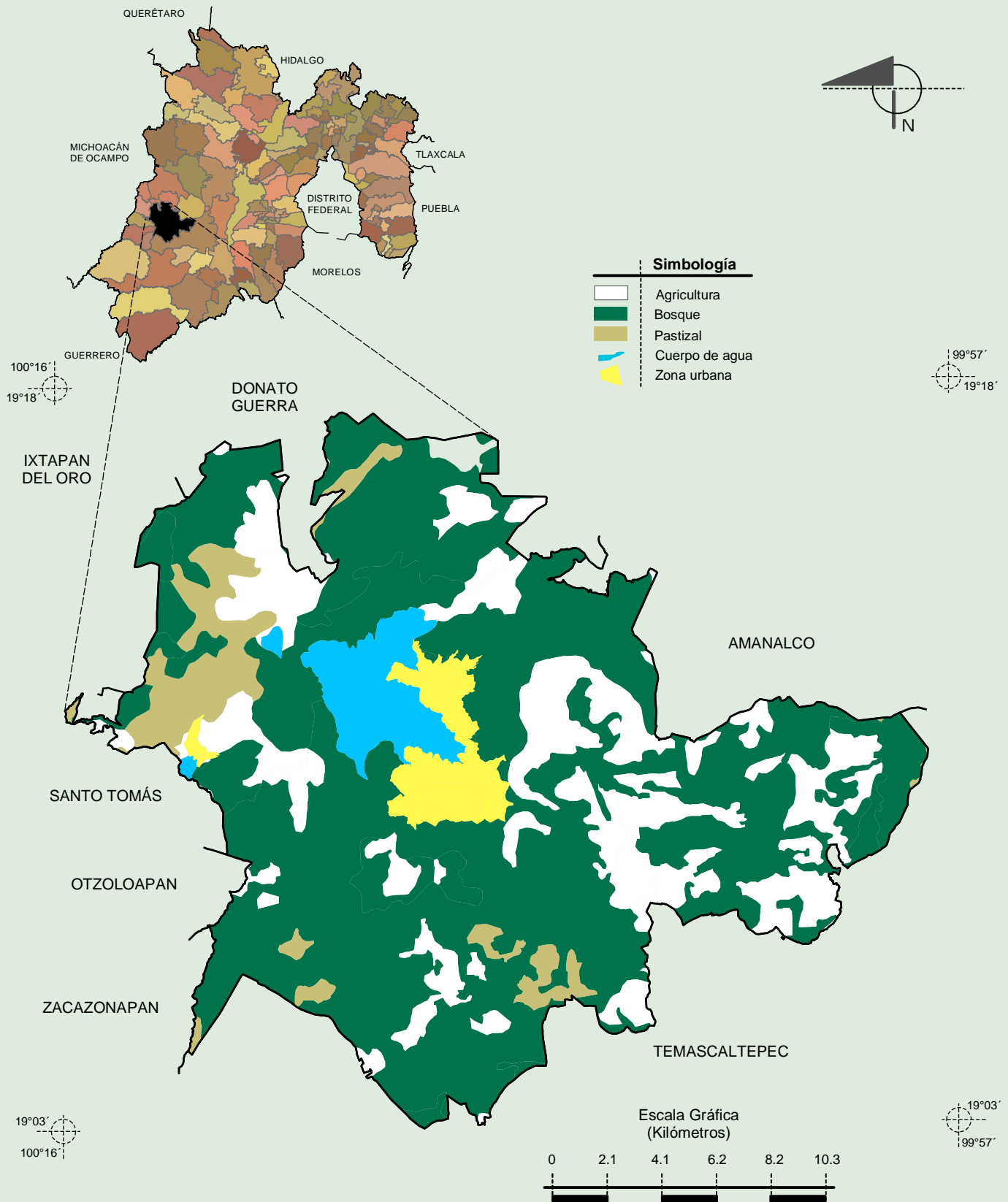
Fuente: INEGI. *Marco Geoestadístico Municipal 2010, versión 4.3.*  
 INEGI Continuo Nacional del Conjunto de Datos Geográficos de la Carta Geológica 1:250 000, serie I.  
 INEGI. Información Topográfica Digital Escala 1:250 000 serie II.

Suelos Dominantes



Fuente: INEGI. *Marco Geoestadístico Municipal 2010, versión 4.3.*  
 INEGI. Conjunto de Datos Vectorial Edafológico, Escala 1:250 000, Serie II (Continuo Nacional).  
 INEGI. Información Topográfica Digital Escala 1:250 000, serie II.

Uso del Suelo y Vegetación



Fuente: INEGI. *Marco Geoestadístico Municipal 2010, versión 4.3.*  
 INEGI. Conjunto de Datos Vectoriales de Uso del Suelo y Vegetación Serie III Escala 1:250 000.  
 INEGI. Información Topográfica Digital Escala 1:250 000 serie II.