

Instituto Nacional de Estadística y Geografía



Compendio de información geográfica municipal 2010

Villa Guerrero

México



INSTITUTO NACIONAL
DE ESTADÍSTICA Y GEOGRAFÍA

Compendio de información geográfica municipal de los Estados Unidos Mexicanos Villa Guerrero, México clave geoestadística 15113

Ubicación geográfica	Coordenadas y altitud	Colindancias	Otros datos
	Entre los paralelos 18° 49' y 19° 03' de latitud norte; los meridianos 99° 36' y 99° 45' de longitud oeste; altitud entre 1 400 y 3 800 m.	Colinda al norte con los municipios de Toluca, Tenango del Valle y Tenancingo; al este con los municipios de Tenancingo y Zumpahuacán; al sur con el municipio de Zumpahuacán e Ixtapan de la Sal, al oeste con los municipios de Ixtapan de la Sal, Coatepec Harinas y Toluca.	Ocupa el 0.94% de la superficie del estado. Cuenta con 44 localidades y una población total de 59 991 habitantes http://mapserver.inegi.org.mx/mgn2k/ ; resultado del censo 2010.

Fisiografía	Provincia	Subprovincia	Sistemas de topoformas
	Eje Neovolcánico (79.9%) y Sierra Madre del Sur (20.1%)	Lagos y Volcanes de Anáhuac (75.97%), Sierras y Valles Guerrerenses (20.1%) y Mil Cumbres (3.93%)	Lomerío de basalto con cañadas (55.95%), Lomerío con mesetas (20.1%), Sierra volcánica con estrato volcanes o estrato volcanes aislados (10.35%), Escudo volcanes con mesetas (9.06%), Lomerío de basalto con mesetas (3.93%) y Lomerío de basalto (0.61%)

Clima	Rango de temperatura	Rango de precipitación	Clima
	6 – 22°C	1 100 – 1 300 mm	Templado subhúmedo con lluvias en verano, de mayor humedad (80.42%), semicálido subhúmedo con lluvias en verano, de humedad media (10.73%) y semifrío subhúmedo con lluvias en verano, de mayor humedad (8.85%)

Geología	Periodo	Roca	Sitios de interés
	Neógeno (85.4%), Paleógeno (4.83%), Cuaternario (3.12%), Jurásico superior-Cretácico inferior (2.67%) y Cretácico (0.01%)	Ígnea extrusiva: andesita (13.09%), volcanoclástico (5.3%), toba ácida (4.83%) y basalto (1.45%) Sedimentaria: arenisca-conglomerado (39.3%), brecha sedimentaria (27.71%) y caliza (0.01%) Metamórfica: metasedimentaria (2.67%) Suelo: aluvial (1.67%)	No disponible

Nota: el porcentaje faltante corresponde a Zona Urbana con (3.97%).

Edafología	Suelo dominante
	Andosol (37.46%), Vertisol (20.41%), Cambisol (15.37%), Phaeozem (7.69%), Regosol (6.49%), Luvisol (6.3%) y Leptosol (2.31%)

Nota: el porcentaje faltante corresponde a Zona Urbana con (3.97%).

	Región hidrológica	Cuenca	Subcuenca	Corrientes de agua	Cuerpos de agua
Hidrografía	Balsas (100%)	R. Grande de Amacuzac (100%)	R. Alto Amacuzac (100%)	Perennes: Calderón, Cuajimalpa, El Salto, Grande, Los Ocotes, Los Reyes, Los Sabinos, Los Tizantes, Nenetztingo, San Gaspar, San Jerónimo, San Mateo, Tenancingo y Tintojo Intermitentes: Los Cuervos, El Cebadero, Texcalienco, Tequimilpa, Los Tizantes, Calderón, Paso Hondo, Nenetztingo y Temozolapa.	No disponible

Uso del suelo y vegetación	Uso del suelo	Vegetación
	Agricultura (55.32%) y zona urbana (3.97%)	Bosque (37.22%), selva (2.94%) y pastizal (0.55%)

Uso potencial de la tierra	Agrícola	Pecuario
	Para la agricultura mecanizada continua (12.62%) Para la agricultura manual continua (44.66%) Para la agricultura manual estacional (4.69%) No apta para la agricultura (38.03%)	Para el desarrollo de praderas cultivadas (12.62%) Para el aprovechamiento de la vegetación natural diferente del pastizal (43.24%) Para el aprovechamiento de la vegetación natural únicamente por el ganado caprino (40.17%) No apta para uso pecuario (3.97%)

Zona urbana	Las zonas urbanas están creciendo sobre rocas sedimentarias del Neógeno y rocas ígneas extrusivas del Cenozoico; en lomeríos; sobre áreas donde originalmente había suelos denominados Andosol, Cambisol, Phaeozem y Regosol; tienen clima templado subhúmedo con lluvias en verano, de mayor humedad, y están creciendo sobre terrenos previamente ocupados por agricultura y bosques.
--------------------	---

Zonas arqueológicas y monumentos históricos	Las ex haciendas coloniales de Mexicapa, La Merced (en ruinas); el molino de La Esperanza; los portales de lo que fuera la hacienda de Tequaloya, las ruinas de los molinos de trigo de la época colonial; el puente del antiguo camino del Paso Hondo y de los trapiches de La Merced, Calderón y Hernández.
--	---

Fuente: www.villaquerrero.com.mx/Conoce.html

Hablantes de lengua indígena	Dialecto	Número de personas
	Mazahua, Náhuatl y no especificado.	71

Fuente: http://www3.inegi.org.mx/sistemas/iter/entidad_indicador.aspx?ev=5

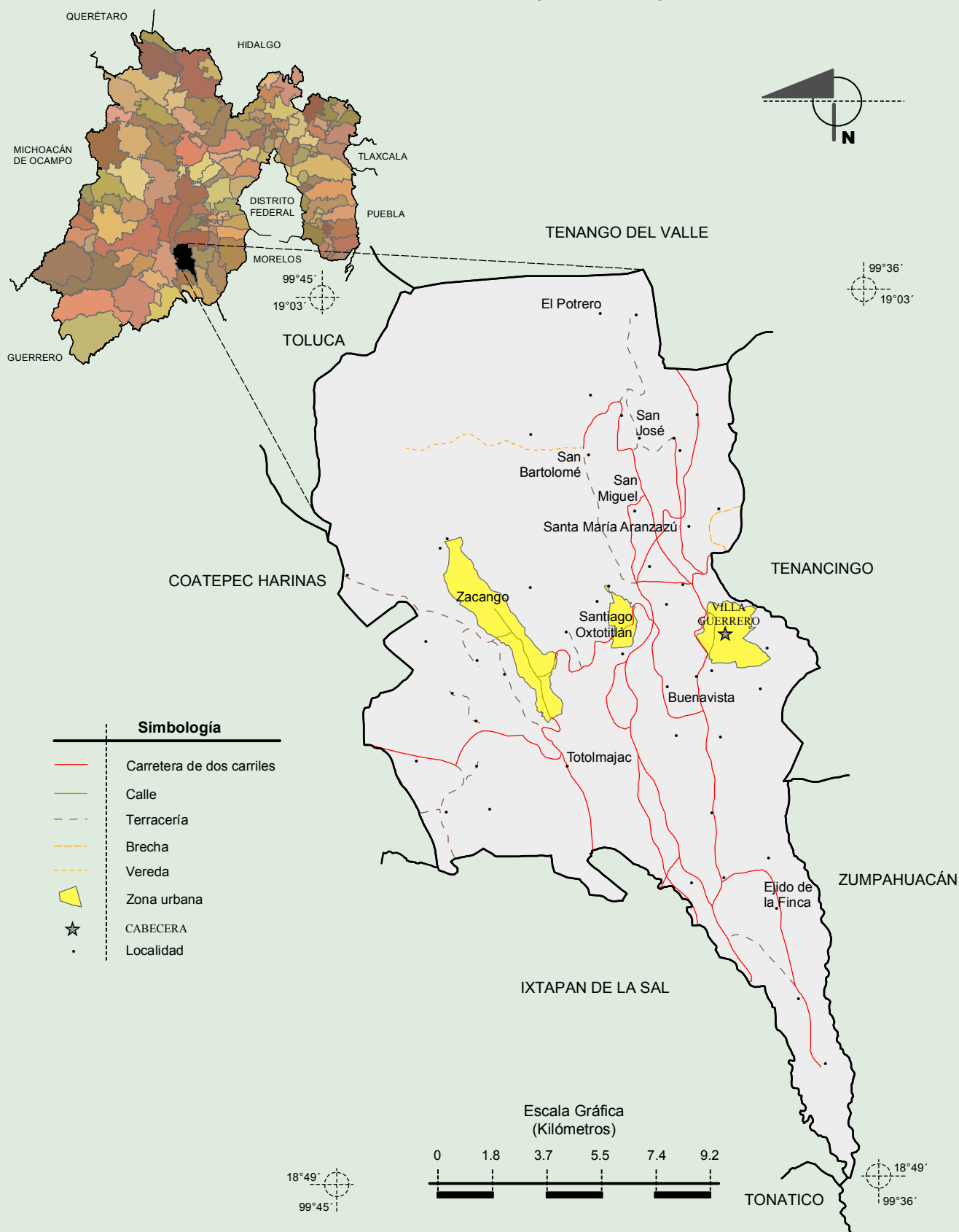
Cultura popular	Artesanías	Gastronomía	Música
	Dulces tradicionales de elaboración casera.	Barbacoa; las gorditas; dobladillas de queso; setas; flor de calabaza; cuitlacoche; pepeto, el cual es un pan tradicional hecho en amasijos con horno de cúpula y horneado con leña como lo mandan los cánones; nieve de limón; y el dulce de pepitas de calabaza.	Bandas de viento.

Fuente: www.villaquerrero.com.mx/Conoce.html

Compendio de información geográfica municipal de los Estados Unidos Mexicanos

Villa Guerrero, México

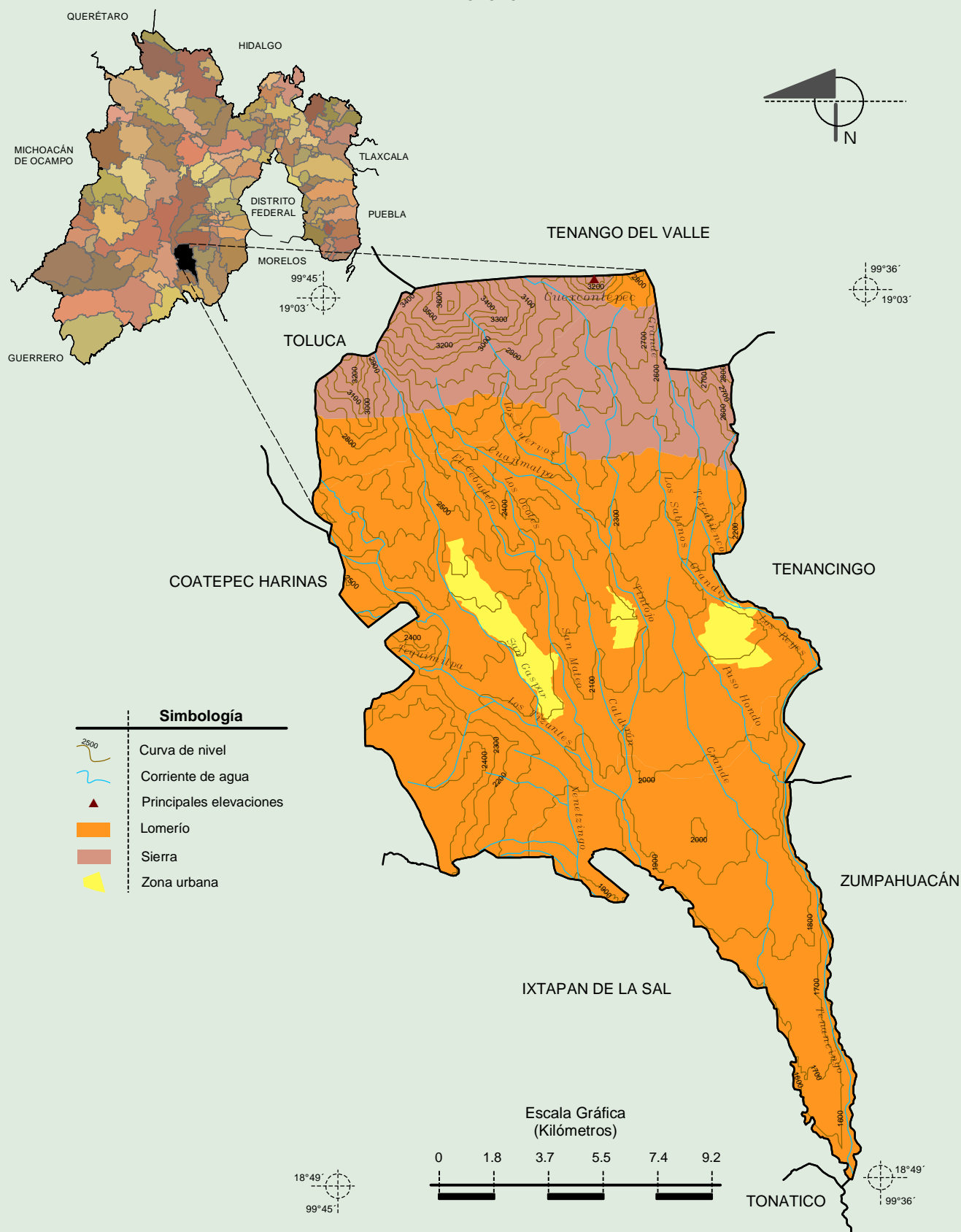
Localidades e Infraestructura para el Transporte



Fuente: INEGI. *Marco Geoestadístico Municipal 2010, versión 4.3.*
 INEGI. Información Topográfica Digital Escala 1:250 000 serie III.

Compendio de información geográfica municipal de los Estados Unidos Mexicanos
Villa Guerrero, México

Relieve

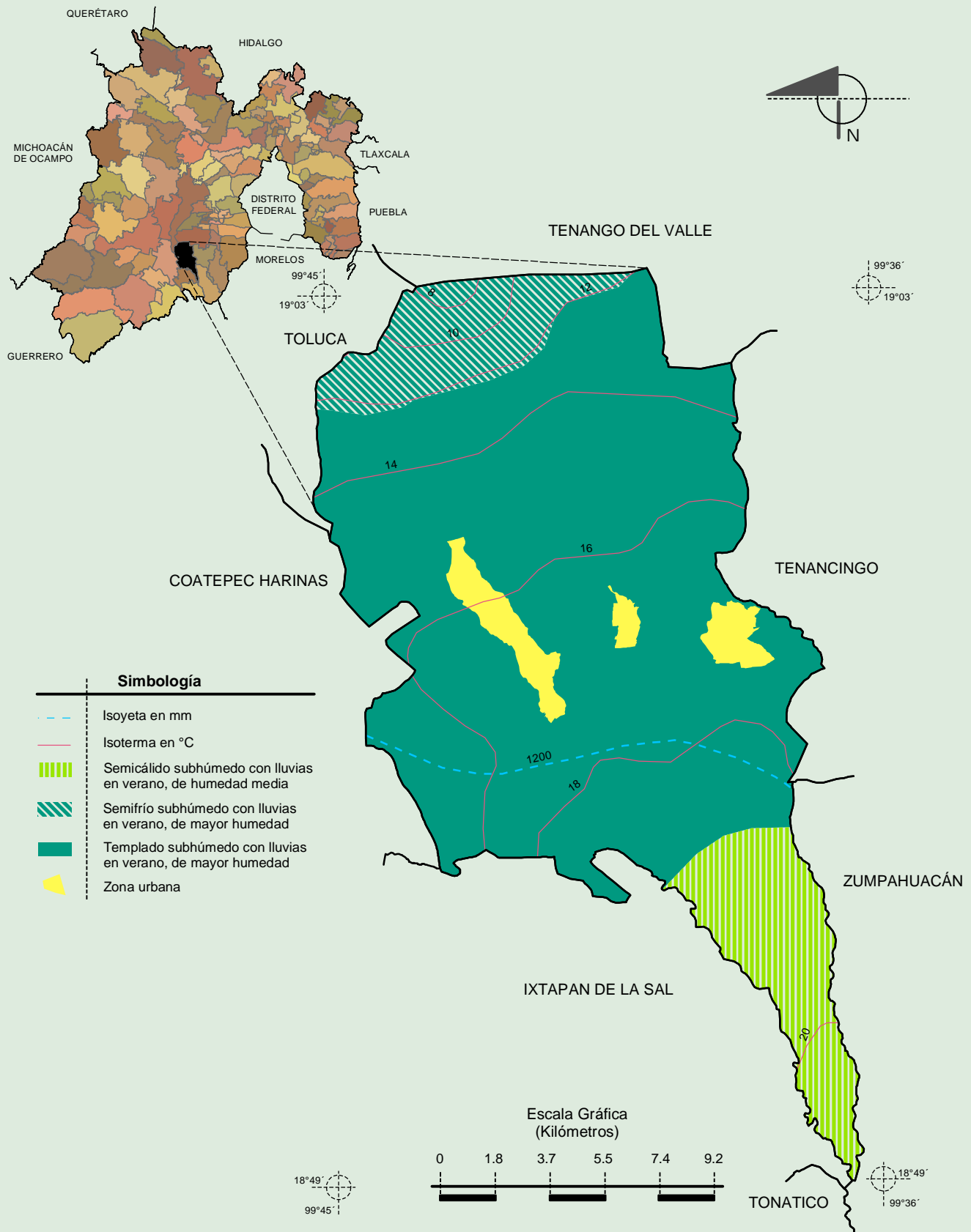


Fuente: INEGI. *Marco Geoestadístico Municipal 2010, versión 4.3.*
 INEGI. Continuo Nacional del Conjunto de Datos Geográficos de la Carta Fisiográfica 1:1 000 000, serie I.
 INEGI-CONAGUA. 2007. Mapa de la Red Hidrográfica Digital de México escala 1:250 000.
 INEGI. Información Topográfica Digital Escala 1:250 000 serie III.

Compendio de información geográfica municipal de los Estados Unidos Mexicanos

Villa Guerrero, México

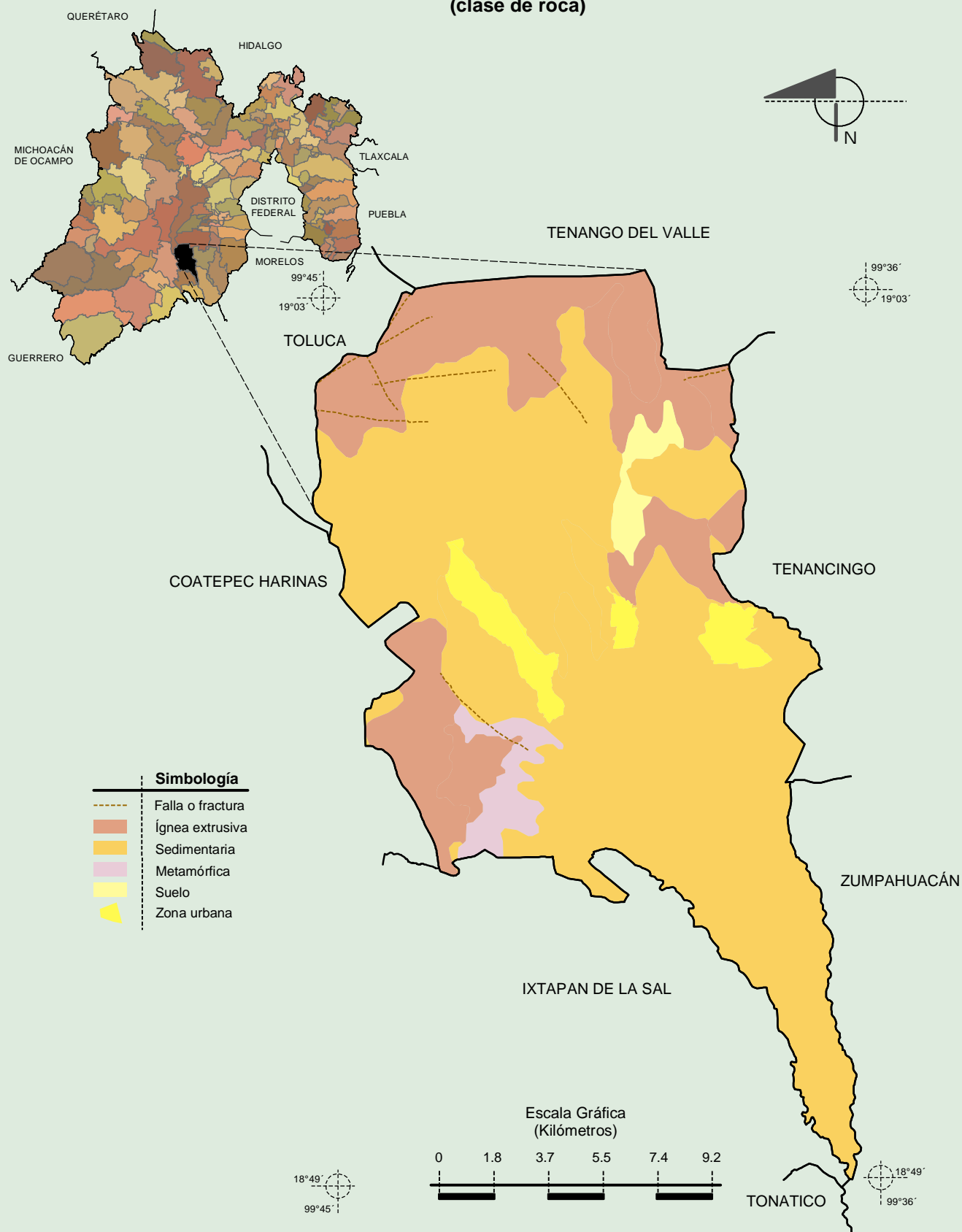
Climas



Fuente: INEGI. *Marco Geoestadístico Municipal 2010, versión 4.3.*

INEGI. Continuo Nacional del Conjunto de Datos Geográficos de las Cartas de Climas, Precipitación Total Anual y Temperatura Media Anual 1:1 000 000, serie I.

**Geología
(clase de roca)**

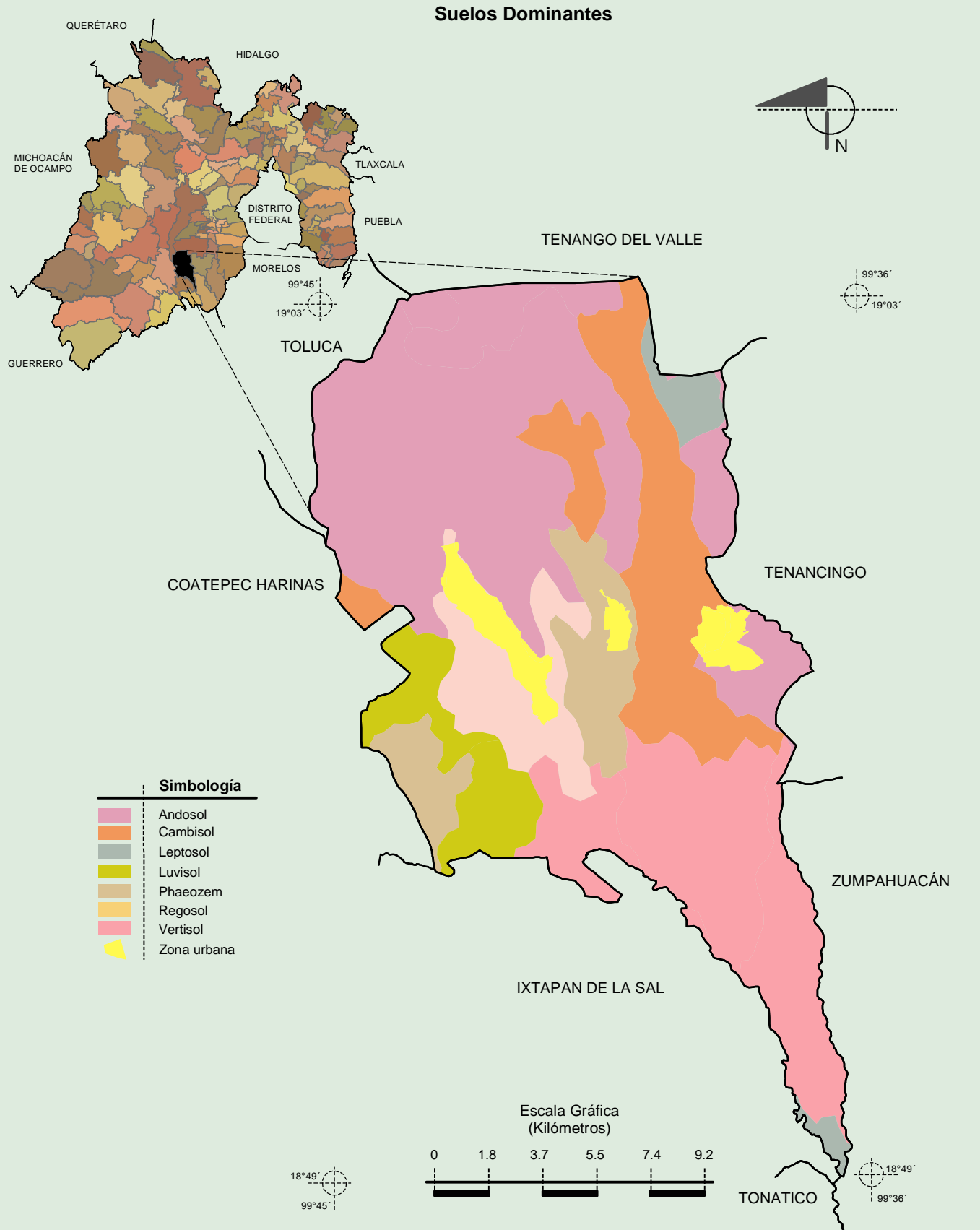


Fuente: INEGI. *Marco Geoestadístico Municipal 2010, versión 4.3.*

INEGI. Continuo Nacional del Conjunto de Datos Geográficos de la Carta Geológica 1:250 000, serie I.

Compendio de información geográfica municipal de los Estados Unidos Mexicanos

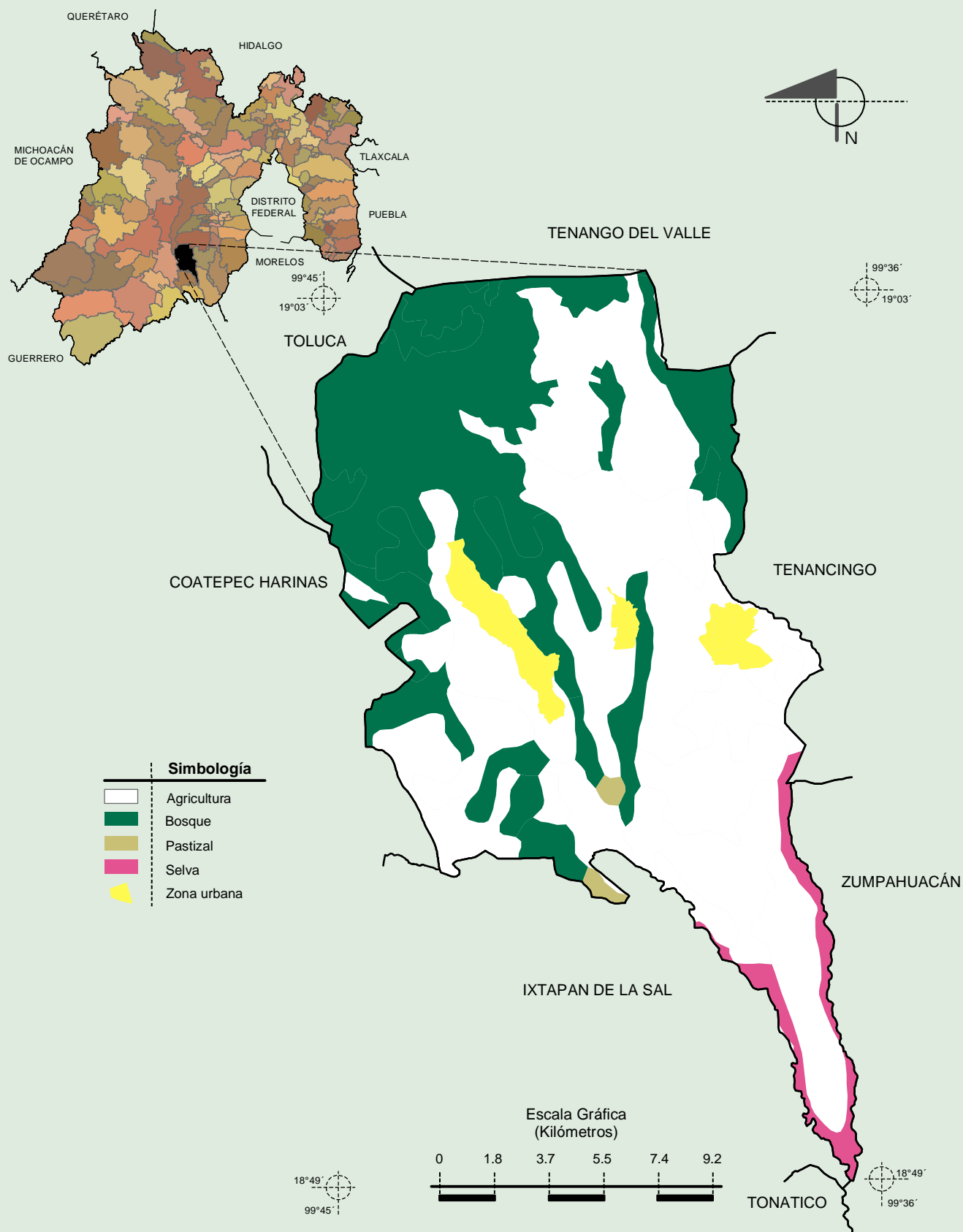
Villa Guerrero, México



Fuente: INEGI. Marco Geoestadístico Municipal 2010, versión 4.3.

INEGI. Conjunto de Datos Vectorial Edafológico, Escala 1:250 000, Serie II (Continuo Nacional).

Uso del Suelo y Vegetación



Fuente: INEGI. *Marco Geoestadístico Municipal 2010, versión 4.3.*

INEGI. Conjunto de Datos Vectoriales de Uso del Suelo y Vegetación Serie III Escala 1:250 000.