



# Compendio de información geográfica municipal 2010

Zacualpan

México



INSTITUTO NACIONAL  
DE ESTADÍSTICA Y GEOGRAFÍA

## Compendio de información geográfica municipal de los Estados Unidos Mexicanos Zacualpan, México clave geoestadística 15117

Ubicación geográfica	Coordenadas y altitud	Colindancias	Otros datos
	Entre los paralelos 18° 35' y 18° 49' de latitud norte; los meridianos 99° 40' y 99° 57' de longitud oeste; altitud entre 800 y 2 800 m.	Colinda al norte con los municipios de Sultepec, Almoloya de Alquisiras, Coatepec Harinas y Ixtapan de la Sal; al este con el municipio de Ixtapan de la Sal y el Estado de Guerrero; al sur con el Estado de Guerrero; al oeste con el municipio de Sultepec.	Ocupa el 1.26% de la superficie del estado. Cuenta con 73 localidades y una población total de 15 121 habitantes <a href="http://mapserver.inegi.org.mx/mgn2k/">http://mapserver.inegi.org.mx/mgn2k/</a> ; resultado del censo 2010.

Fisiografía	Provincia	Subprovincia	Sistemas de topofomas
	Sierra Madre del Sur (100%)	Depresión del Balsas (70.9%) y Sierras y Valles Guerrerenses (29.1%)	Sierra alta compleja con cañadas (70.49%), Lomerío con mesetas (29.1%) y Cañón típico (0.41%)

Clima	Rango de temperatura	Rango de precipitación	Clima
	14 – 26°C	1 100 – 1 300 mm	Templado subhúmedo con lluvias en verano, de mayor humedad (35.74%), semicálido subhúmedo con lluvias en verano, de mayor humedad (Templados) (26.37%), semicálido subhúmedo con lluvias en verano, de humedad media (23.11%), semicálido subhúmedo con lluvias en verano, de mayor humedad (Cálidos) (8.38%), cálido subhúmedo con lluvias en verano, de humedad media (4.84%) y cálido subhúmedo con lluvias en verano, de menor humedad (1.56%)

Geología	Periodo	Roca	Sitios de interés
	Jurásico superior-Cretácico inferior (85.6%), Neógeno (12.46%), Terciario (1.54%) y Paleógeno (0.06%)	Ígnea intrusiva: pórfido dacítico (0.77%) Ígnea extrusiva: dacita (2.21%) y toba ácida (0.83%) Sedimentaria: arenisca-conglomerado (10.26%) Metamórfica: metavolcánica (55.73%) y metasedimentaria (29.86%)	Mina: plata, plomo y zinc

Nota: el porcentaje faltante corresponde a Zona Urbana con (0.34%).

<b>Edafología</b>	Suelo dominante
	Cambisol (50.64%), Regosol (26.07%), Luvisol (7.77%), Leptosol (6.38%), Vertisol (6.35%) y Phaeozem (2.45%)

Nota: el porcentaje faltante corresponde a Zona Urbana con (0.34%).

	Región hidrológica	Cuenca	Subcuenca	Corrientes de agua	Cuerpos de agua
<b>Hidrografía</b>	Balsas (100%)	R. Grande de Amacuzac (57.67%), R. Balsas – Zirándaro (42.25%) y R. Balsas – Mezcala (0.08%)	R. Alto Amacuzac (57.67%), R. Poliutla (42.25%) y R. Cocula o Iguala (0.08%)	Perennes: Acevedocla, Almoloya, Apetlahuacán, Ayotusco, De Las Flores, El Alacrán, El Cristo, Florido, Ixtayotla, Ixtayotli, La Ciénaga, La Soledad, Los Verdes, Mamatla, Pilcaya y Sultepec. Intermitentes: Acatitla, Ayotusco, Chiquito, Coronas, El Manto, La Mora, Los Negros, Santiago, Seco y Sultepec.	No disponible

<b>Uso del suelo y vegetación</b>	Uso del suelo	Vegetación
	Agricultura (47.1%) y zona urbana (0.34%)	Bosque (38.45%), pastizal (7.32%) y selva (6.79%)

<b>Uso potencial de la tierra</b>	Agrícola	Pecuario
	Para la agricultura mecanizada continua (8.97%) Para la agricultura manual continua (58.03%) Para la agricultura manual estacional (19.83%) No apta para la agricultura (13.17%)	Para el desarrollo de praderas cultivadas (8.97%) Para el aprovechamiento de la vegetación natural únicamente por el ganado caprino (90.69%) No apta para uso pecuario (0.34%)

<b>Zona urbana</b>	La zona urbana está creciendo sobre rocas metamórficas del Neógeno, en sierras; sobre áreas donde originalmente había suelos denominados Phaeozem y Regosol; tiene clima templado subhúmedo con lluvias en verano, de mayor humedad y semicálido subhúmedo con lluvias en verano, de humedad media, y está creciendo sobre terrenos previamente ocupados por agricultura y bosques.
--------------------	-------------------------------------------------------------------------------------------------------------------------------------------------------------------------------------------------------------------------------------------------------------------------------------------------------------------------------------------------------------------------------------

<b>Zonas arqueológicas y monumentos históricos</b>	Templo Parroquial San José.
----------------------------------------------------	-----------------------------

Fuente: [http://portal2.edomex.gob.mx/edomex/temas/turismo/pueblos\\_bicentenario/zacualpan/index.htm](http://portal2.edomex.gob.mx/edomex/temas/turismo/pueblos_bicentenario/zacualpan/index.htm)

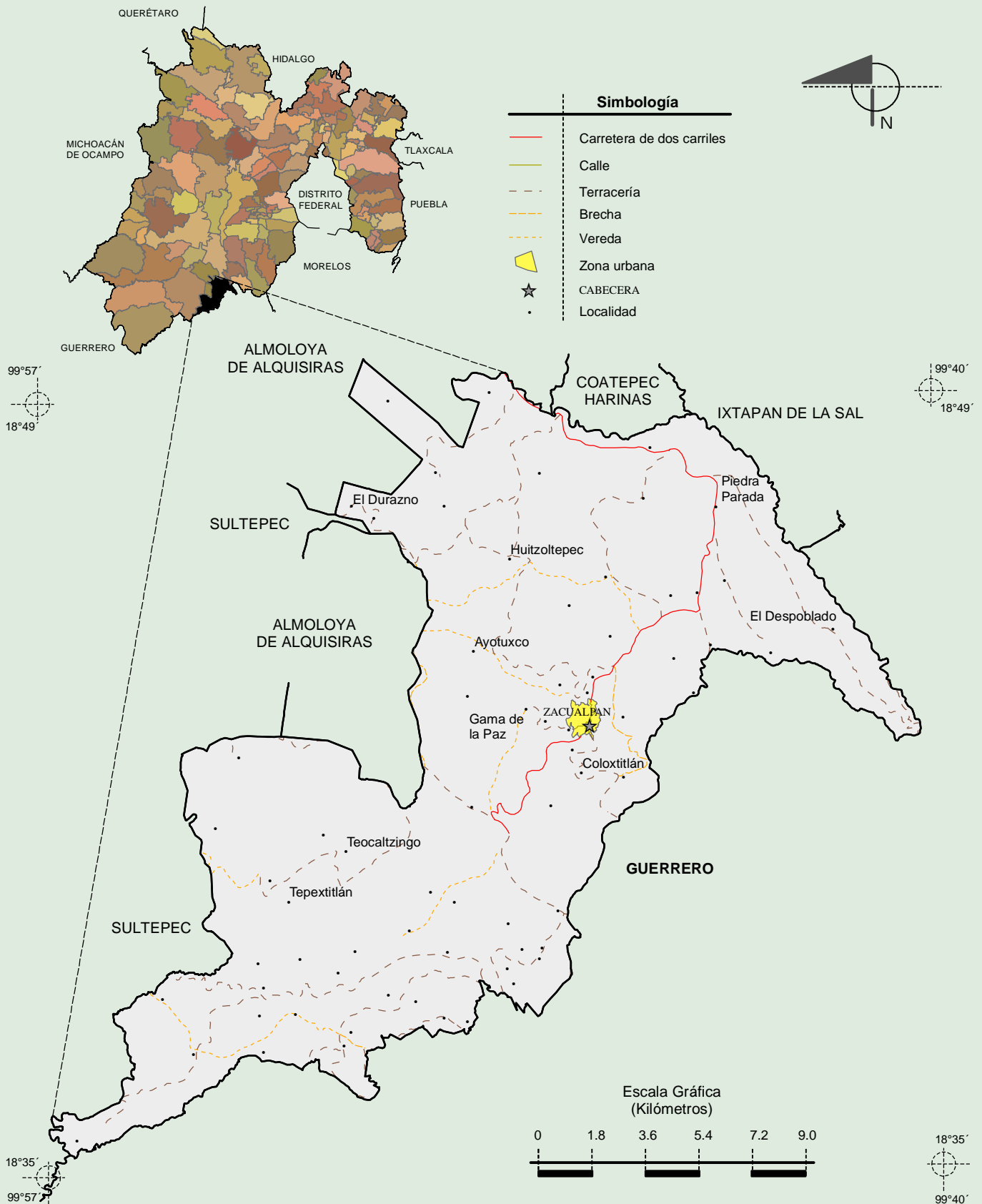
Hablantes de lengua indígena	Dialecto	Número de personas
	Lenguas Mixteca, Zapotecas, Maya, Náhuatl y no especificado.	15

Fuente: [http://www3.inegi.org.mx/sistemas/iter/entidad\\_indicador.aspx?ev=5](http://www3.inegi.org.mx/sistemas/iter/entidad_indicador.aspx?ev=5)

	Artesanías	Gastronomía	Música
<b>Cultura popular</b>	Elaboración de lámparas hechas de latón o lámparas de bejuco y las figuras de estilo prehispánico y los cinturones de piel cocidos a mano.	Mole rojo o verde combinado con tamales de frijol o haba, además de la tortilla hecha a mano, el jumil en salsa, carne de puerco, mole de olla y la pancita o menudo. Los atoles son parte de la especialidad gastronómica de aquí, los hay de maíz, frijol, ciruela, arrayán y el chileatole.	Bandas de viento.

Fuente: [http://portal2.edomex.gob.mx/edomex/temas/turismo/pueblos\\_bicentenario/zacualpan/index.htm](http://portal2.edomex.gob.mx/edomex/temas/turismo/pueblos_bicentenario/zacualpan/index.htm)

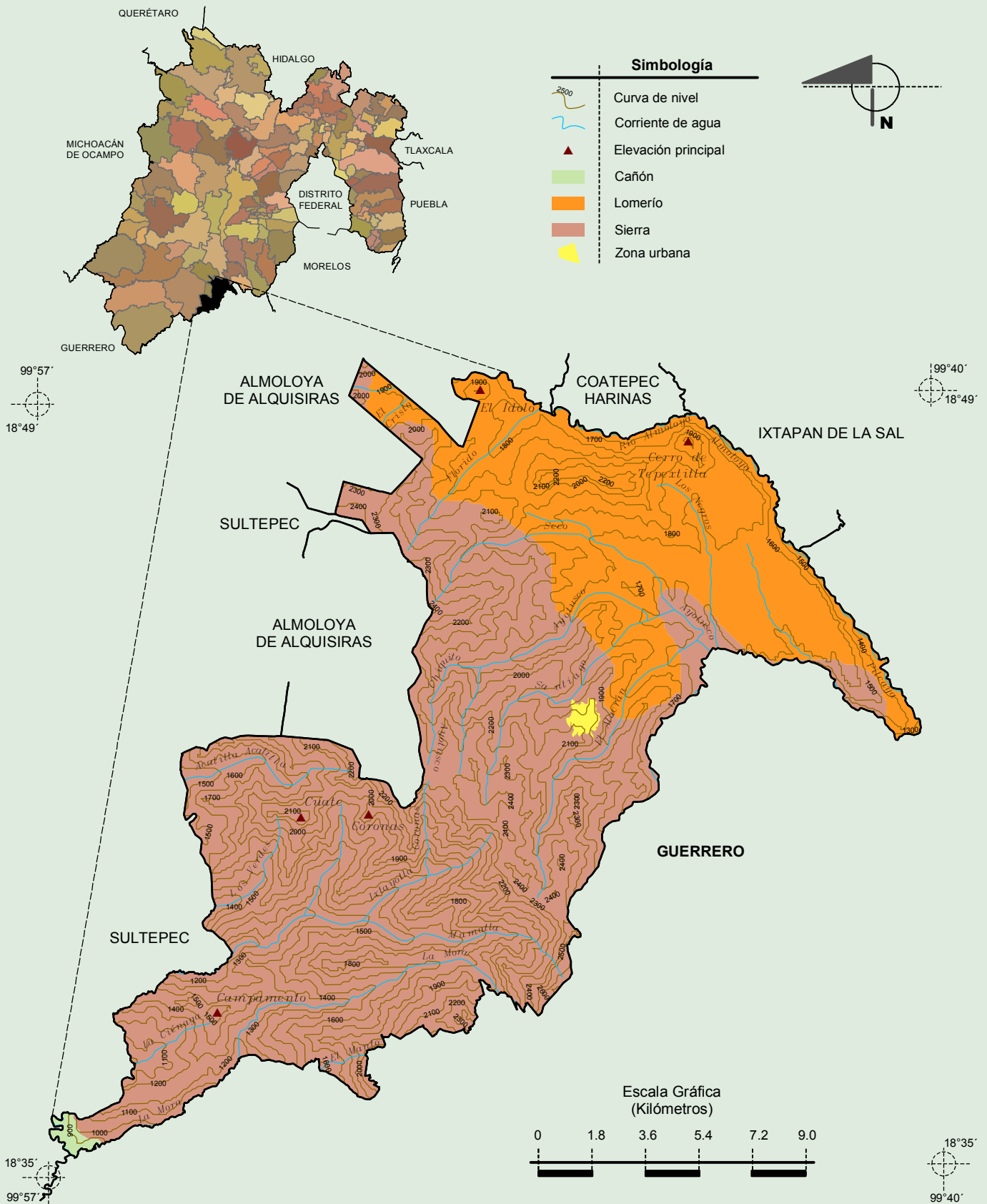
Localidades e Infraestructura para el Transporte



Fuente: INEGI. Marco Geoestadístico Municipal 2010, versión 4.3.  
INEGI. Información Topográfica Digital Escala 1:250 000 serie III.

**Compendio de información geográfica municipal de los Estados Unidos Mexicanos  
Zacualpan, México**

**Relieve**




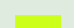
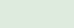






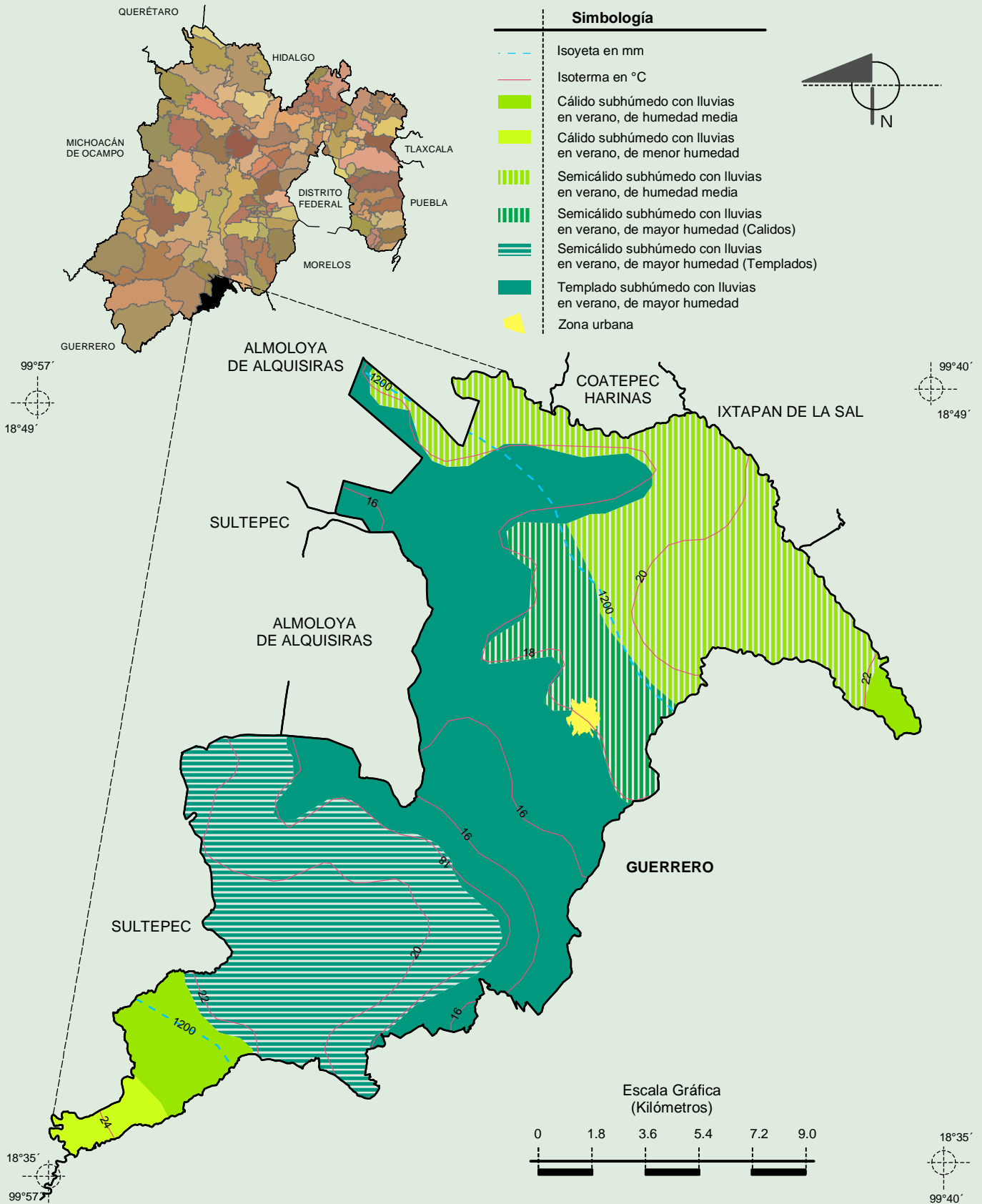
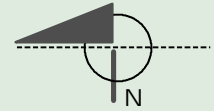
Fuente: INEGI. *Marco Geoestadístico Municipal 2010, versión 4.3.*  
 INEGI. Continuo Nacional del Conjunto de Datos Geográficos de la Carta Fisiográfica 1:1 000 000, serie I.  
 INEGI-CONAGUA. 2007. Mapa de la Red Hidrográfica Digital de México escala 1:250 000.  
 INEGI. Información Topográfica Digital Escala 1:250 000 serie III.

**Compendio de información geográfica municipal de los Estados Unidos Mexicanos  
Zacualpan, México**

**Climas**

**Simbología**

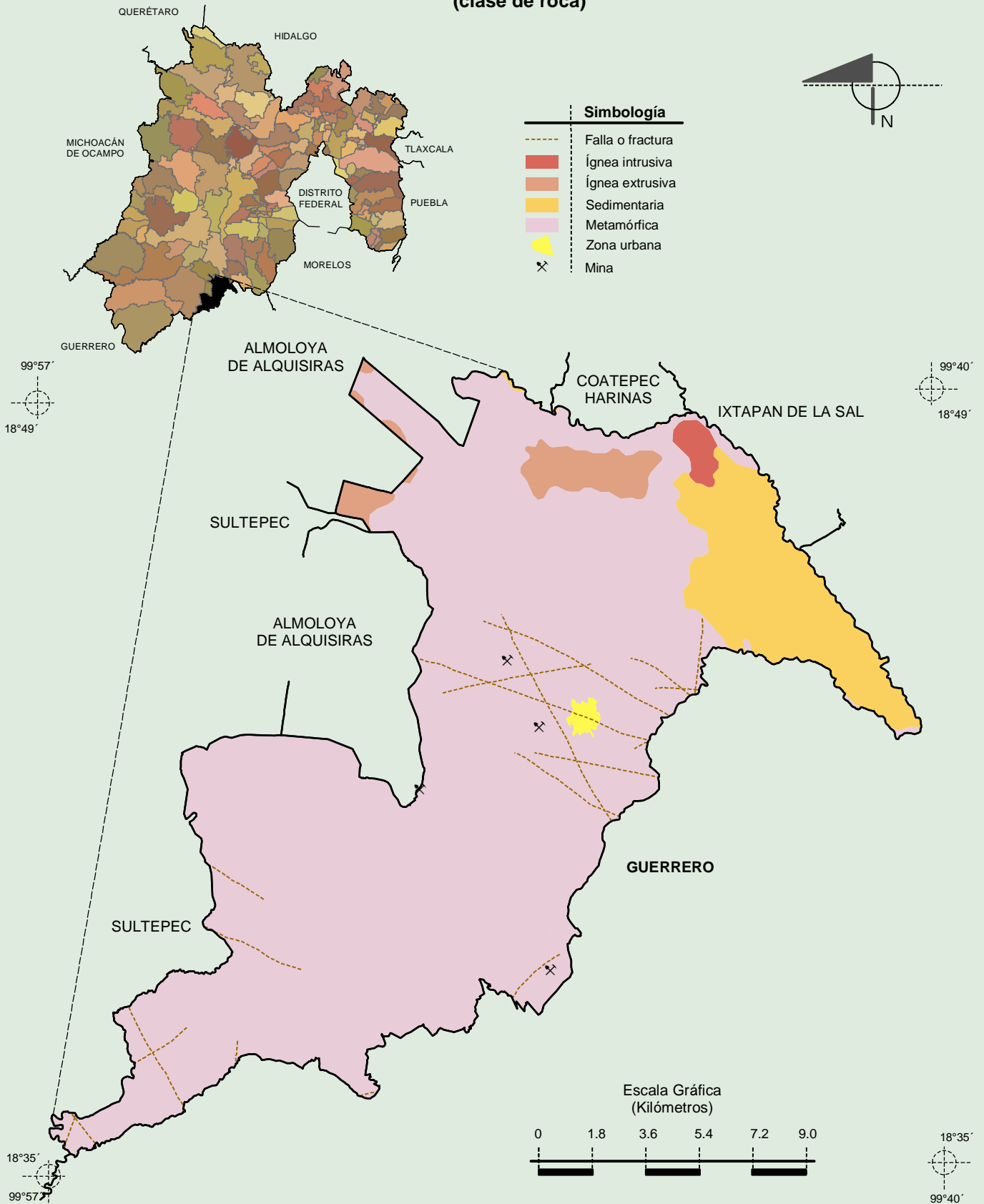
-  Isoyeta en mm
-  Isoterma en °C
-  Cálido subhúmedo con lluvias en verano, de humedad media
-  Cálido subhúmedo con lluvias en verano, de menor humedad
-  Semicálido subhúmedo con lluvias en verano, de humedad media
-  Semicálido subhúmedo con lluvias en verano, de mayor humedad (Calidos)
-  Semicálido subhúmedo con lluvias en verano, de mayor humedad (Templados)
-  Templado subhúmedo con lluvias en verano, de mayor humedad
-  Zona urbana



Fuente: INEGI. *Marco Geoestadístico Municipal 2010, versión 4.3.*

INEGI. Continuo Nacional del Conjunto de Datos Geográficos de las Cartas de Climas, Precipitación Total Anual y Temperatura Media Anual 1:1 000 000, serie I.

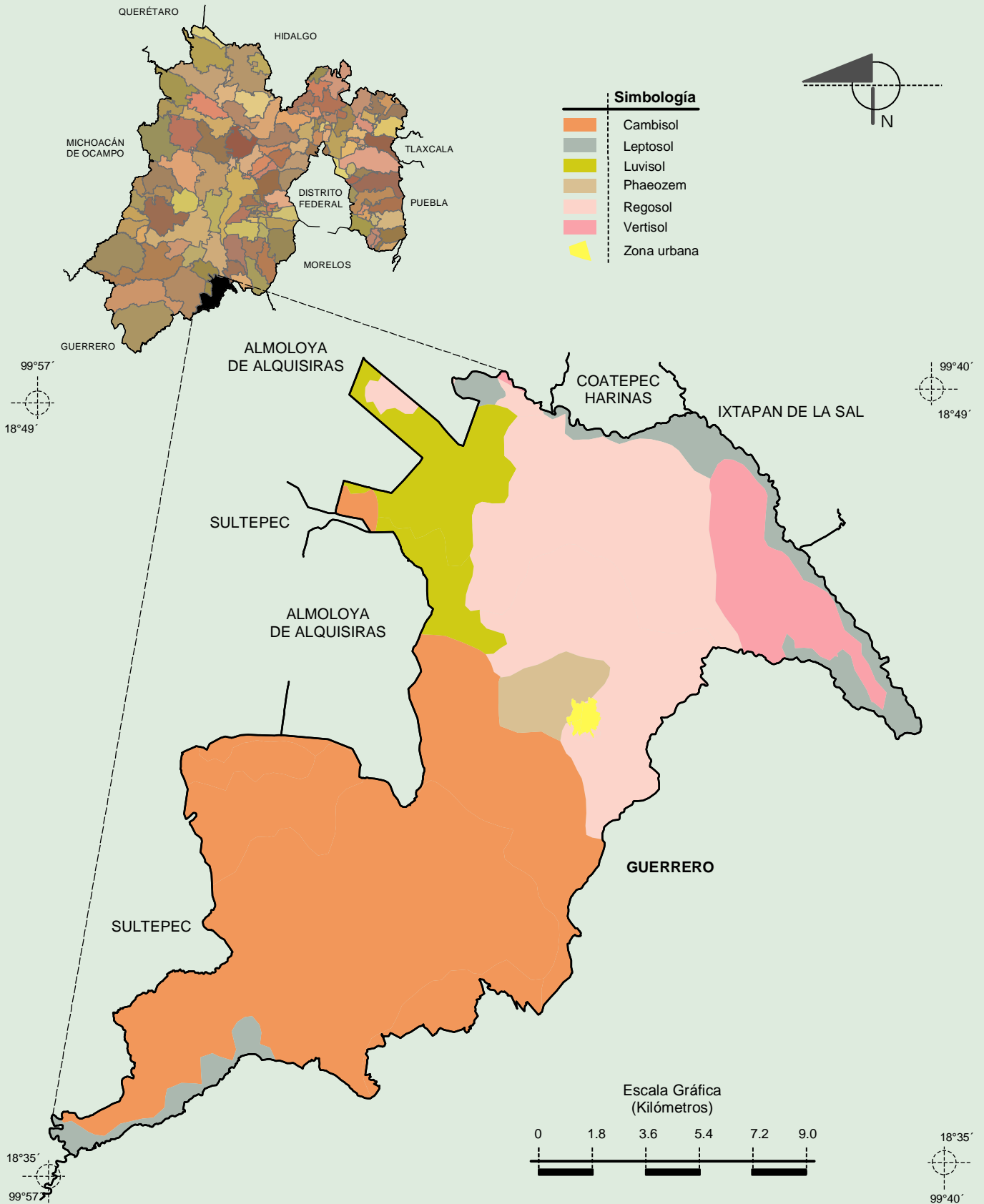
**Geología  
(clase de roca)**



Fuente: INEGI. Marco Geoestadístico Municipal 2010, versión 4.3.

INEGI. Continuo Nacional del Conjunto de Datos Geográficos de la Carta Geológica 1:250 000, serie I.

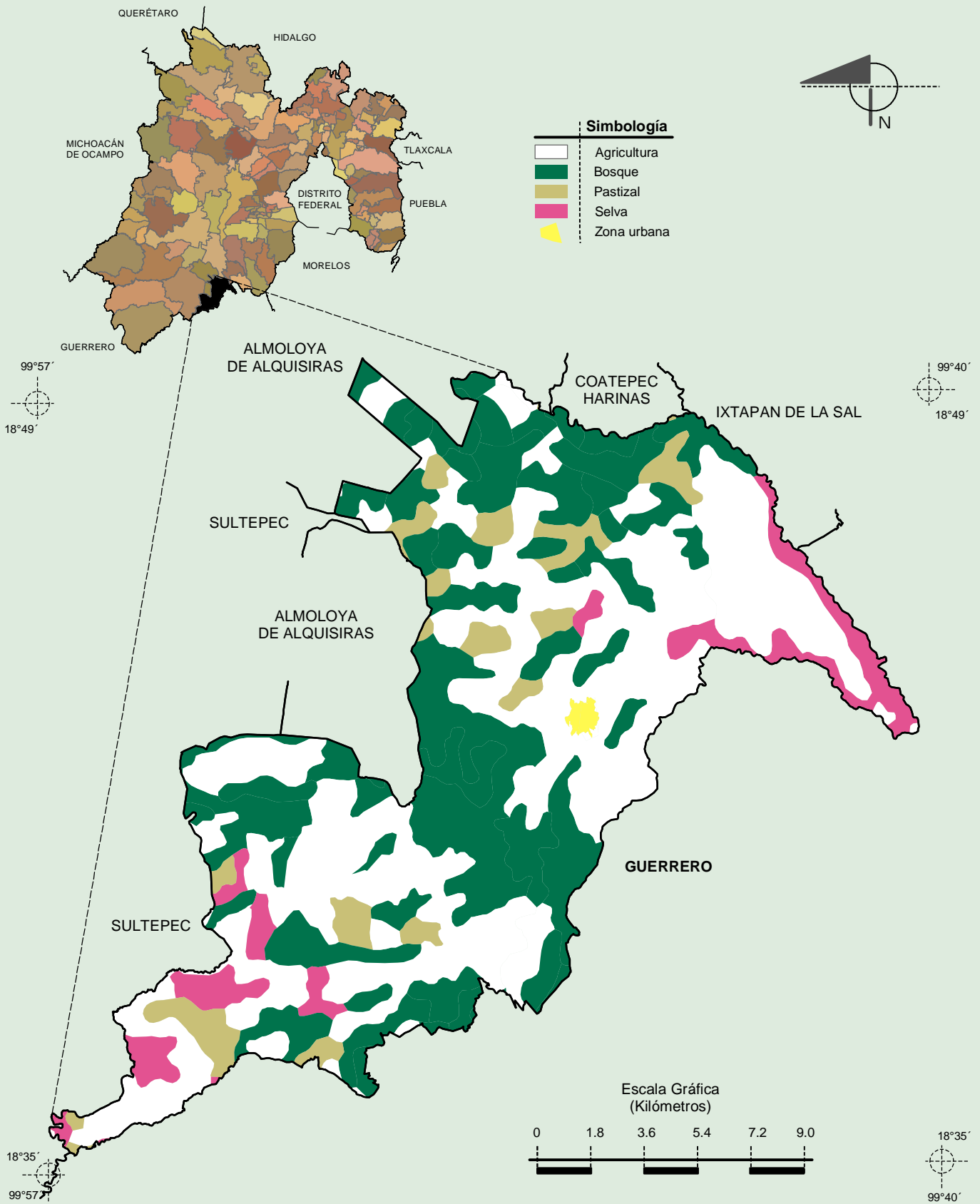
**Suelos Dominantes**



Fuente: INEGI. *Marco Geoestadístico Municipal 2010, versión 4.3.*

INEGI. Conjunto de Datos Vectorial Edafológico, Escala 1:250 000, Serie II (Continuo Nacional).

Uso del Suelo y Vegetación



Fuente: INEGI. Marco Geoestadístico Municipal 2010, versión 4.3.

INEGI. Conjunto de Datos Vectoriales de Uso del Suelo y Vegetación Serie III Escala 1:250 000.