

Instituto Nacional de Estadística y Geografía



Compendio de información geográfica municipal 2010

Zinacantepec

México



INSTITUTO NACIONAL
DE ESTADÍSTICA Y GEOGRAFÍA

Compendio de información geográfica municipal de los Estados Unidos Mexicanos Zinacantepec, México clave geoestadística 15118

Ubicación geográfica	Coordenadas y altitud	Colindancias	Otros datos
	Entre los paralelos 19° 04' y 19° 20' de latitud norte; los meridianos 99° 42' y 99° 55' de longitud oeste; altitud entre 2 600 y 4 300 m.	Colinda al norte con los municipios de Almoloya de Juárez y Toluca; al este con el municipio de Toluca; al sur con los municipios de Toluca, Coatepec Harinas y Temascaltepec; al oeste con los municipios de Temascaltepec, Amanalco y Almoloya de Juárez.	Ocupa el 1.38% de la superficie del estado. Cuenta con 56 localidades y una población total de 167 759 habitantes http://mapserver.inegi.org.mx/mgn2k/ ; resultado del censo 2010.

Fisiografía	Provincia	Subprovincia	Sistemas de topoformas
	Eje Neovolcánico (100%)	Lagos y Volcanes de Anáhuac (99.57%) y Mil Cumbres (0.43%)	Sierra volcánica con estrato volcanes o estrato volcanes aislados (56.38%), Lomerío de basalto (30.41%), vaso lacustre de piso rocoso o cementado (12.78%) y Lomerío de basalto con mesetas (0.43%)

Clima	Rango de temperatura	Rango de precipitación	Clima
	4 – 14°C	700 – 2 000 mm	Semifrío subhúmedo con lluvias en verano, de más humedad (73.12%), templado subhúmedo con lluvias en verano, de más humedad (26.81%) y frío de altura con marcado invierno (0.07%)

Geología	Periodo	Roca	Sitios de interés
	Neógeno (80.41%) y Cuaternario (7.47%)	Ígnea extrusiva: andesita (31.43%), volcanoclástico (13.84%) y brecha volcánica intermedia (0.29%) Sedimentaria: brecha sedimentaria (34.85%) Suelo: aluvial (7.47%)	No disponible

Nota: el porcentaje faltante corresponde a Zona Urbana con (12.12%).

Edafología	Suelo dominante
	Andosol (56.83%), Phaeozem (27.53%), Cambisol (2.44%), Arenosol (0.79%) y Vertisol (0.29%)

Nota: el porcentaje faltante corresponde a Zona Urbana con (12.12%).

	Región hidrológica	Cuenca	Subcuenca	Corrientes de agua	Cuerpos de agua
Hidrografía	Lerma – Santiago (72.59%) y Balsas (27.41%)	R. Lerma – Toluca (72.59%), R. Cutzamala (16.62%) y R. Grande de Amacuzac (10.79%)	R. Tejalpa (58.62%), R. Temascaltepec (13.88%), R. Gavia (10.88%), R. Alto Amacuzac (10.79%), R. Verdiguel (3.09%) y R. Tilostoc (2.74%)	Perennes: Agua Blanca, El Jabalí, La Alcantarilla, La Ciervita, La Comunidad, La Fabrica, Nava, Oyamel, San Pedro, Tejalpa, Terrerillos y Xati Intermitentes: Buenavista, Caballero, Chiquito, Hojas Anchas, La Barranca, La Cuchilla y Puerta de Toro.	No disponible

Uso del suelo y vegetación	Uso del suelo	Vegetación
	Agricultura (44.89%) y zona urbana (12.12%)	Bosque (33.52%), pastizal (9.15%) y sin vegetación aparente (0.32%)

Uso potencial de la tierra	Agrícola	Pecuario
	Para la agricultura mecanizada continua (37.57%) Para la agricultura de tracción animal continua (9.07%) Para la agricultura manual continua (1.76%) No apta para la agricultura (51.6%)	Para el desarrollo de praderas cultivadas (37.57%) Para el aprovechamiento de la vegetación natural diferente del pastizal (1.9%) Para el aprovechamiento de la vegetación natural únicamente por el ganado caprino (39.47%) No apta para uso pecuario (21.06%)

Zona urbana	Las zonas urbanas están creciendo sobre suelos, rocas ígneas extrusivas Cenozoico y rocas sedimentarias del Neógeno, en llanuras, lomeríos y sierras; sobre áreas donde originalmente había suelos denominados Andosol y Phaeozem; tienen clima semifrío subhúmedo con lluvias en verano, de más humedad y templado subhúmedo con lluvias en verano, de más humedad, y están creciendo sobre terrenos previamente ocupados por agricultura y pastizales.
--------------------	--

Zonas arqueológicas y monumentos históricos	Convento franciscano y Capilla San Francisco de Asís.
--	---

Fuente: www.zinacantepec.gob.mx/atractivoscul.html

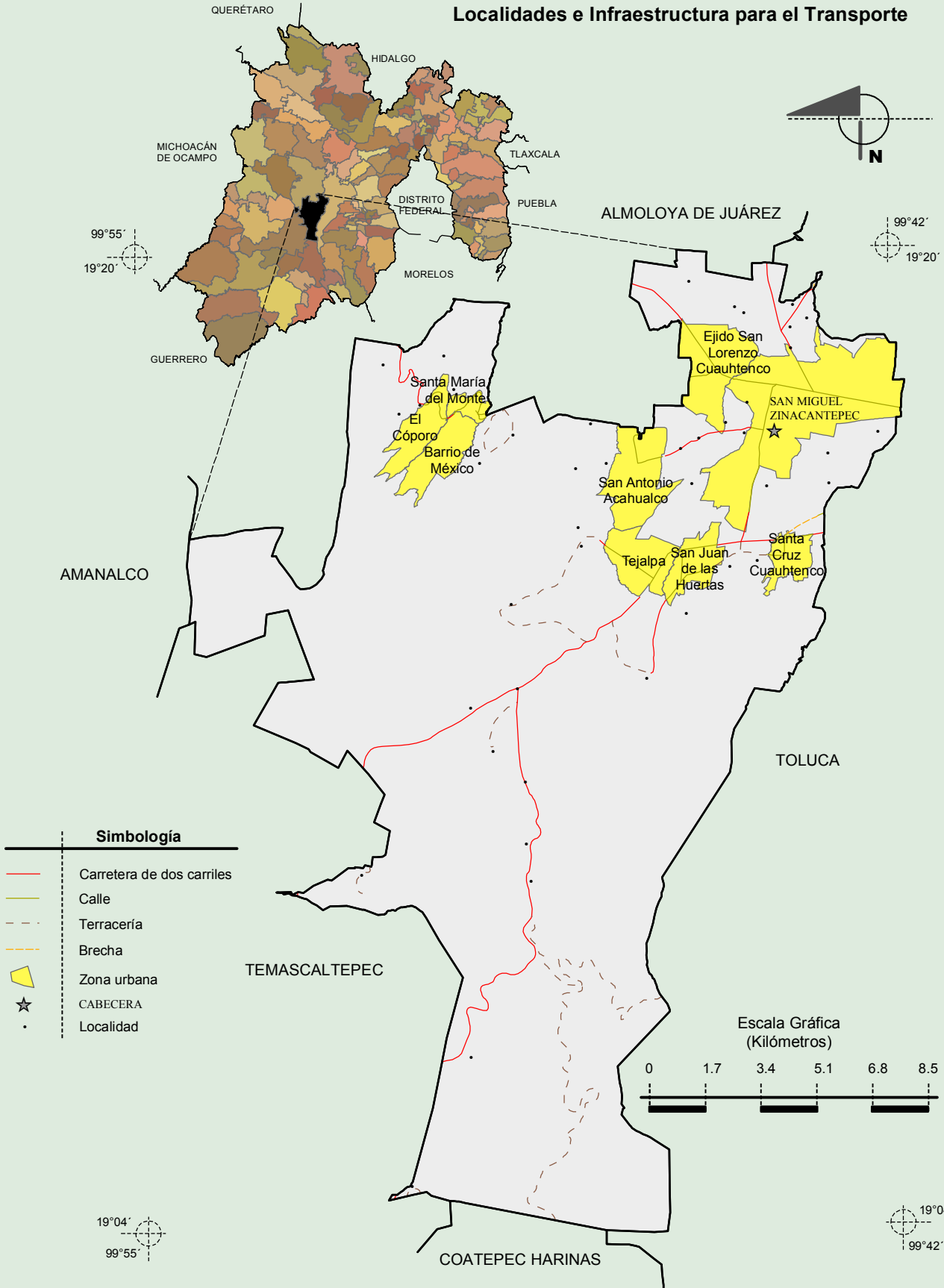
Hablantes de lengua indígena	Dialecto	Número de personas
	Chontal de Oaxaca, Lenguas Chinantecas, Mixtecas, Zapotecas, Matlatzinca, Mazahua, Mazateco, Náhuatl, Otomí, Totonaca y no especificado.	786

Fuente: http://www3.inegi.org.mx/sistemas/iter/entidad_indicador.aspx?ev=5

Cultura popular	Artesanías	Gastronomía	Música
	Servilletas hechas a mano y deshilados.	Mole rojo y verde, barbacoa, carnitas, pulque y licor de frutas.	Grupos nortños, bandas de viento, tríos rondallas, estudiantinas y otros.

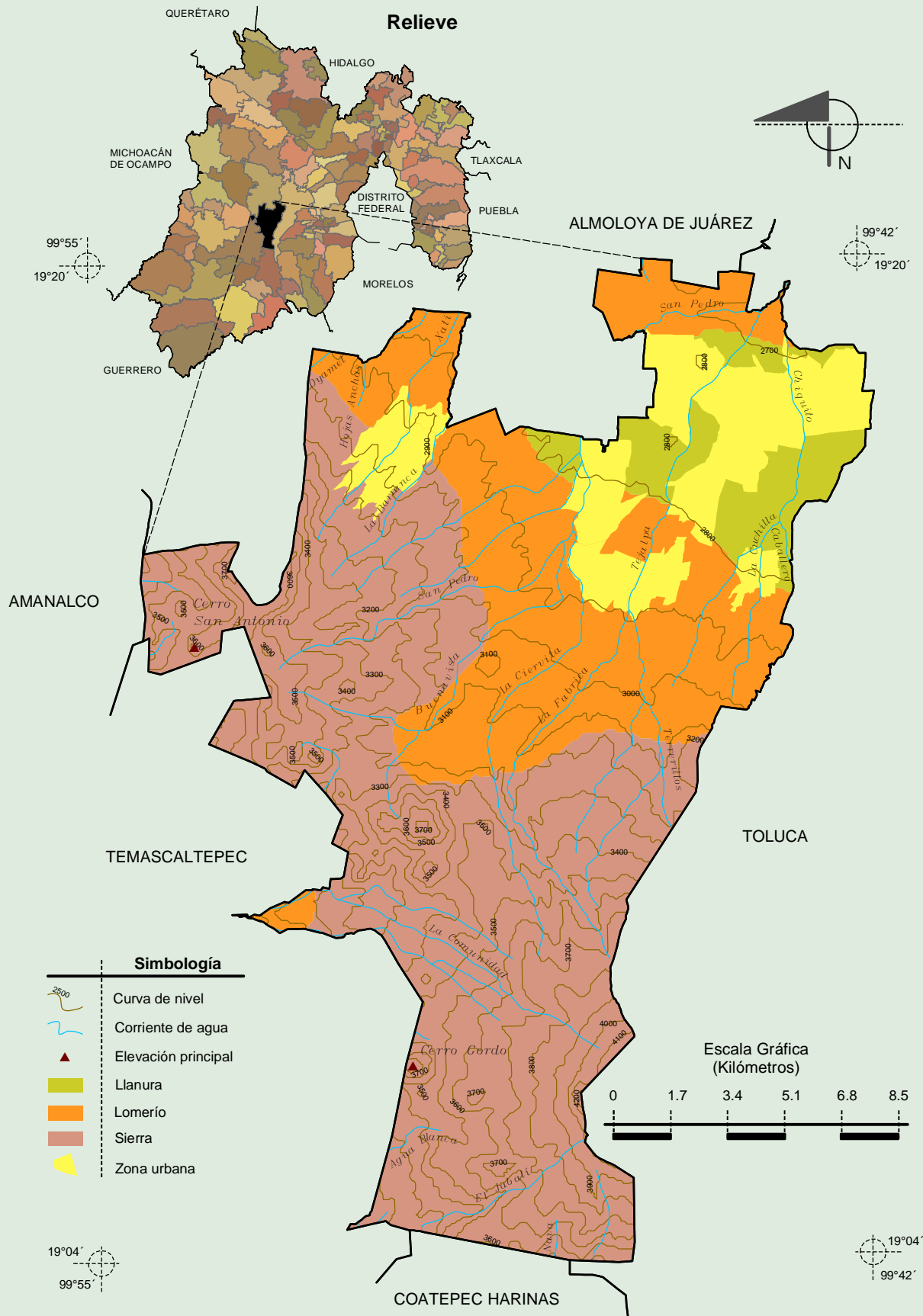
Fuente: www.zinacantepec.gob.mx/atractivoscul.html

Localidades e Infraestructura para el Transporte



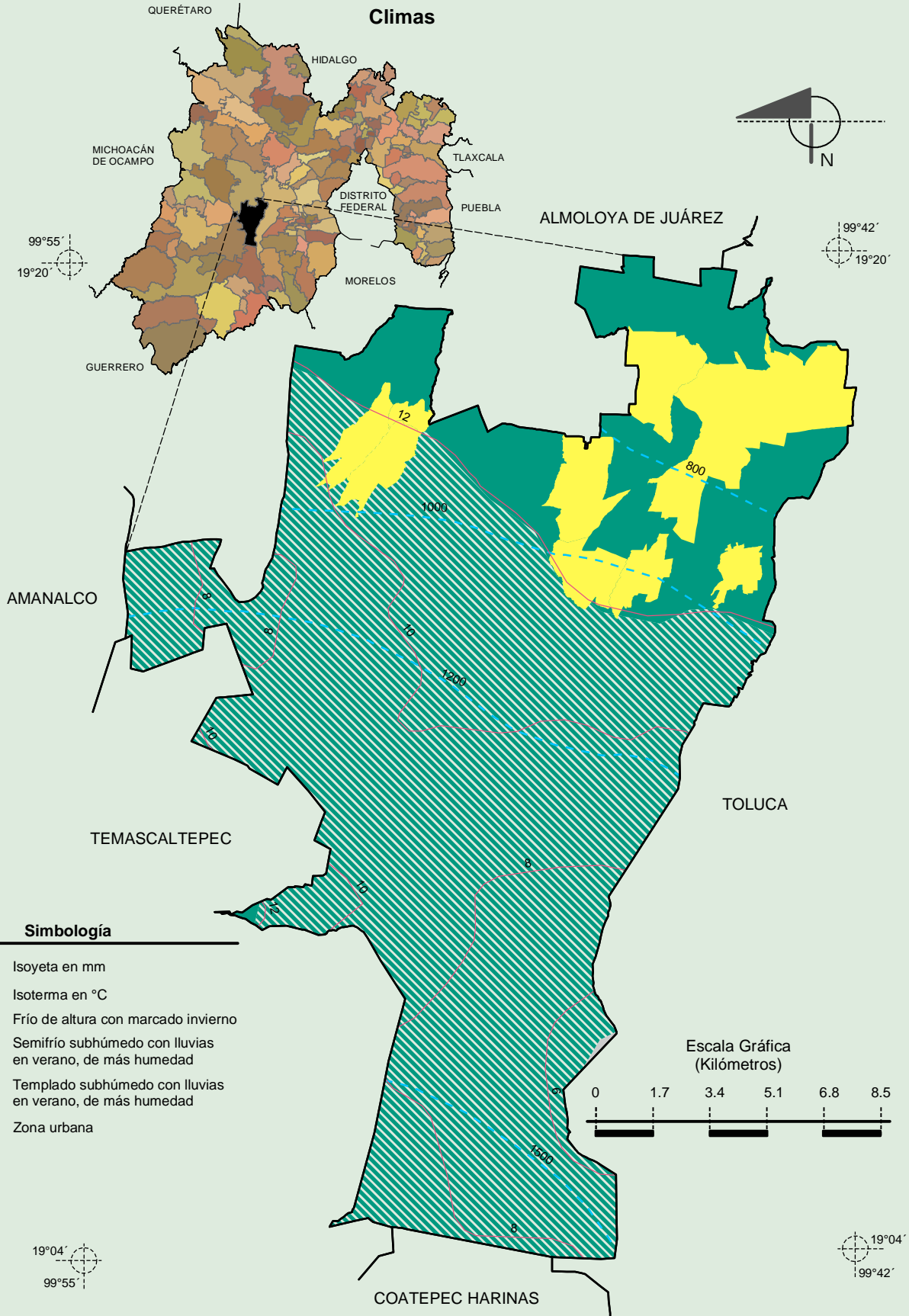
Fuente: INEGI. Marco Geoestadístico Municipal 2010, versión 4.3.
INEGI. Información Topográfica Digital Escala 1:250 000 serie III.

**Compendio de información geográfica municipal de los Estados Unidos Mexicanos
Zinacantepec, México**



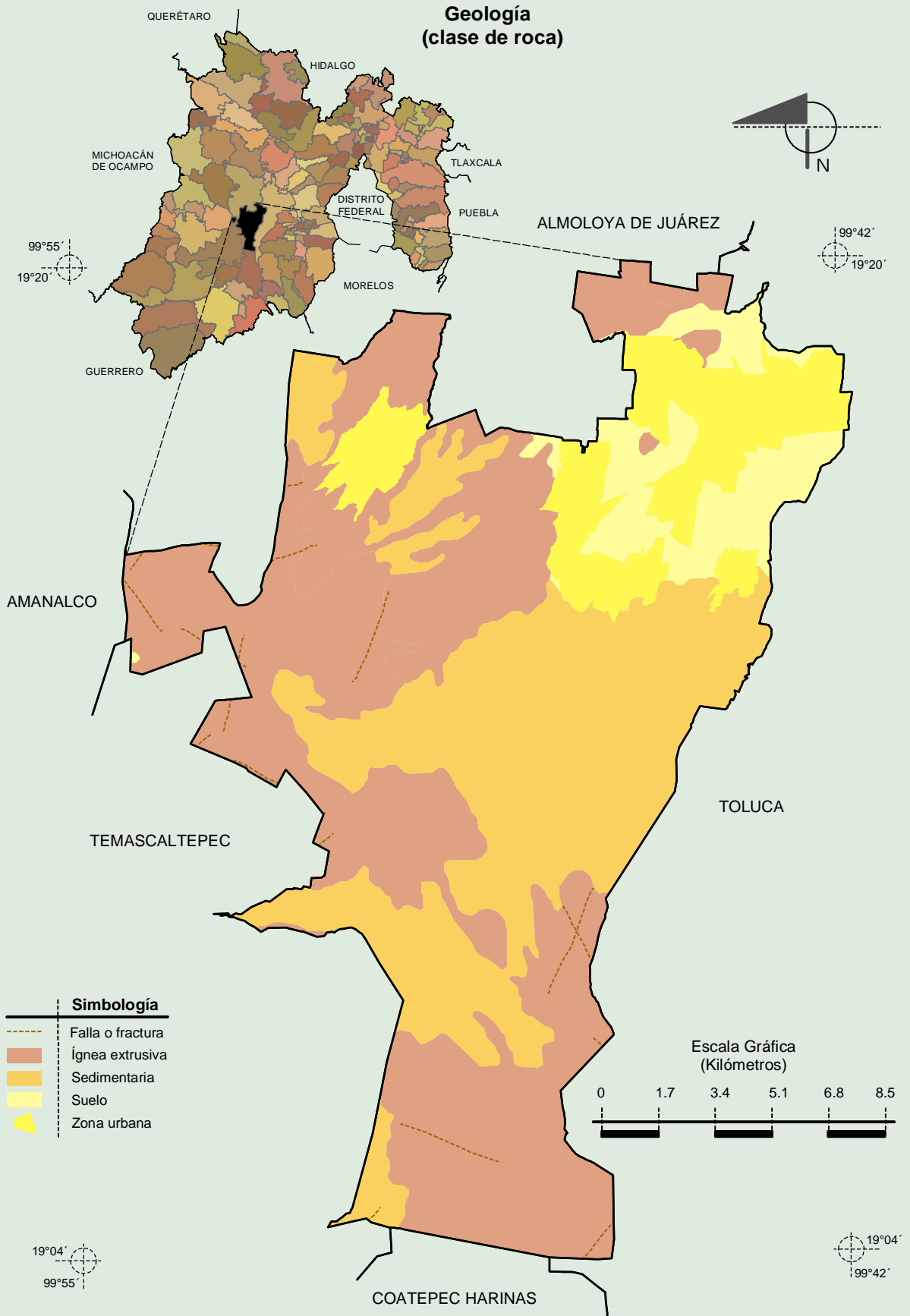
Fuente: INEGI. *Marco Geoestadístico Municipal 2010, versión 4.3.*
 INEGI. Continuo Nacional del Conjunto de Datos Geográficos de la Carta Fisiográfica 1:1 000 000, serie I.
 INEGI-CONAGUA. 2007. Mapa de la Red Hidrográfica Digital de México escala 1:250 000.
 INEGI. Información Topográfica Digital Escala 1:250 000 serie III.

**Compendio de información geográfica municipal de los Estados Unidos Mexicanos
Zinacantepec, México**



Fuente: INEGI. *Marco Geoestadístico Municipal 2010, versión 4.3.*
 INEGI. Continuo Nacional del Conjunto de Datos Geográficos de las Cartas de Climas, Precipitación Total Anual y Temperatura Media Anual 1:1 000 000, serie I.

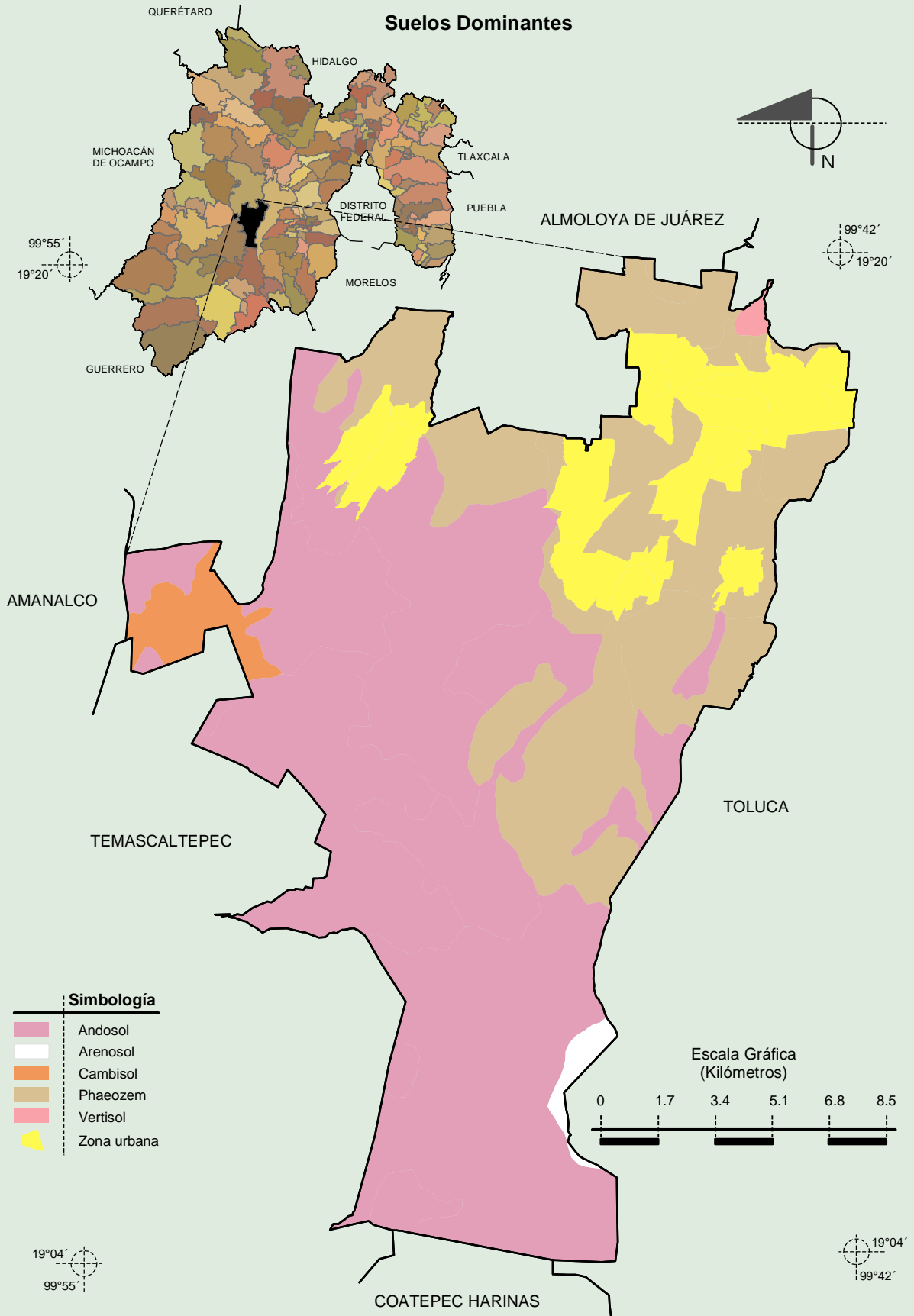
**Compendio de información geográfica municipal de los Estados Unidos Mexicanos
Zinacantepec, México**



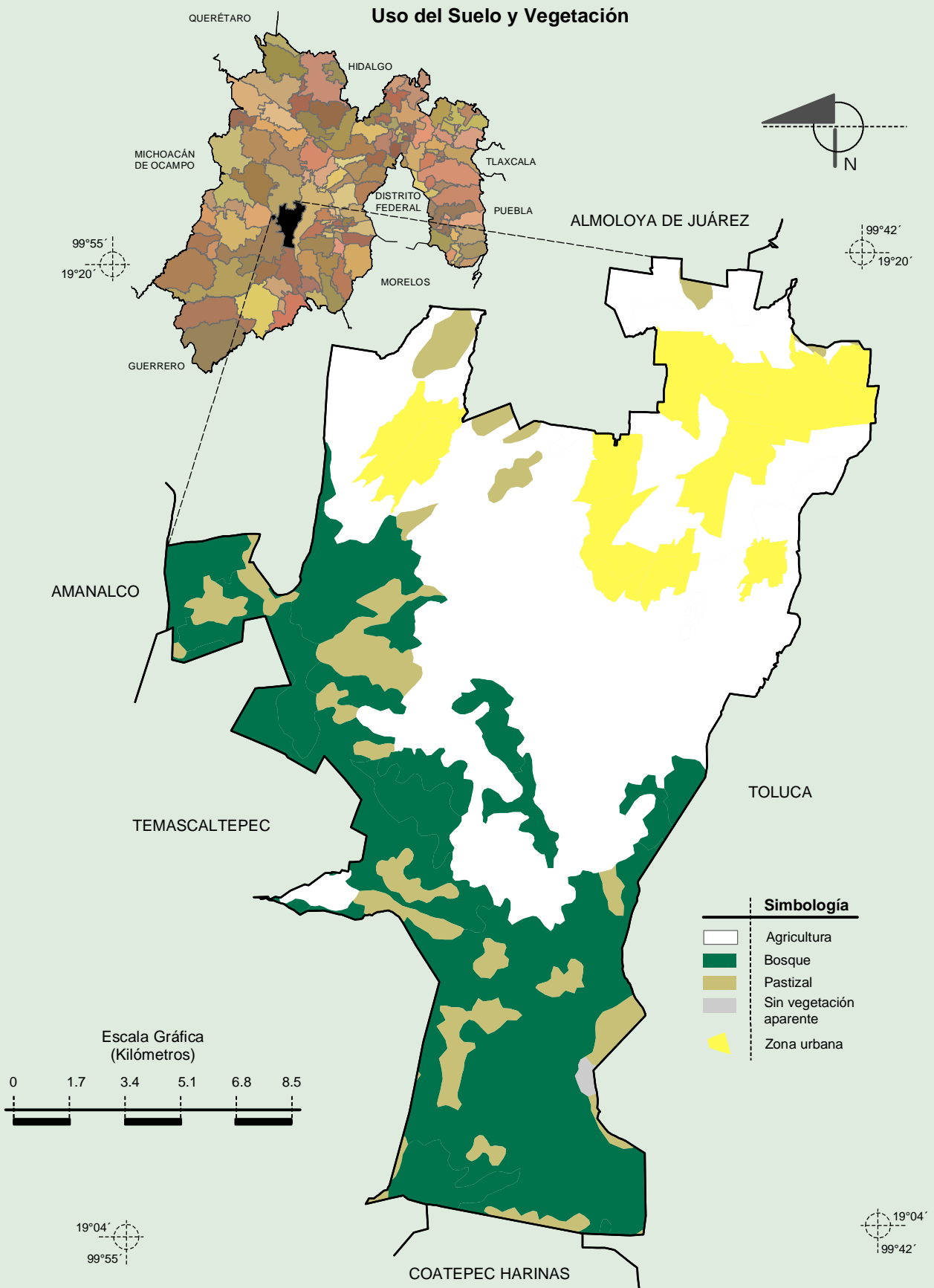
Fuente: INEGI. *Marco Geoestadístico Municipal 2010, versión 4.3.*

INEGI. Continuo Nacional del Conjunto de Datos Geográficos de la Carta Geológica 1:250 000, serie I.

**Compendio de información geográfica municipal de los Estados Unidos Mexicanos
Zinacantepec, México**



Fuente: INEGI. *Marco Geoestadístico Municipal 2010, versión 4.3.*
INEGI. Conjunto de Datos Vectorial Edafológico, Escala 1:250 000, Serie II (Continuo Nacional).



Fuente: INEGI. *Marco Geoestadístico Municipal 2010, versión 4.3.*
INEGI. Conjunto de Datos Vectoriales de Uso del Suelo y Vegetación Serie III Escala 1:250 000.